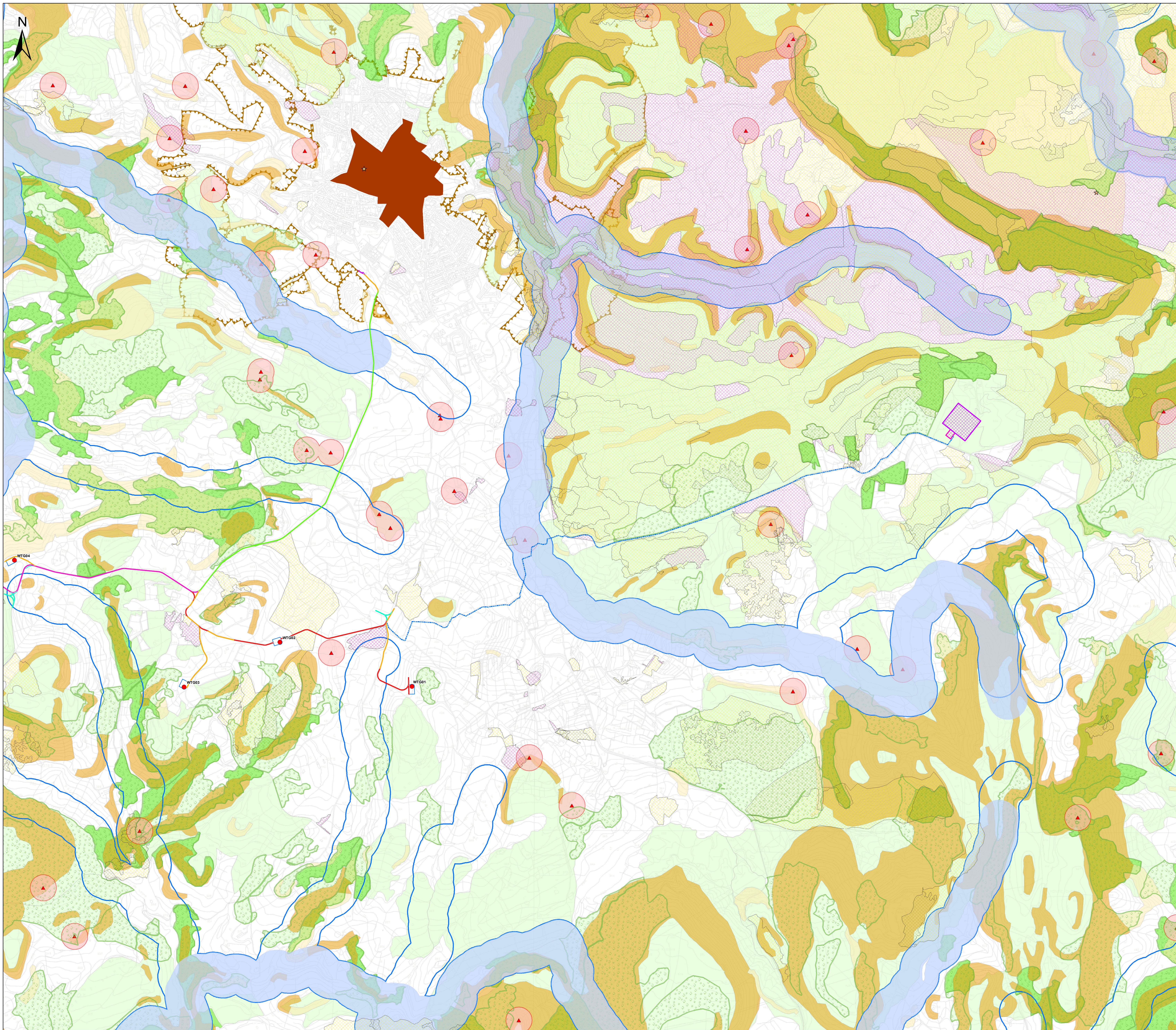


CARTA DEI DISPOSITIVI DI TUTELA PAESAGGISTICO-AMBIENTALE



Legenda

- Aerogeneratori di progetto
- Piazzole
- Viabilità di nuova realizzazione
- Viabilità in adeguamento a quella esistente
- Viabilità comunale di nuova realizzazione
- Viabilità comunale da allargare
- Area di manovra temporanea
- Viabilità comunale esistente
- Cavidotto MT
- Stazione Utente
- Stazione RTN
- Fascia di rispetto di 150m dai corsi d'acqua (art. 142 D.Lgs 42/2004 ss.mm.ii.)
- Aree boscate - D.lgs 227/2001 (art. 142 D.Lgs 42/2004 ss.mm.ii.)
- Fascia di rispetto di 150 m dai corsi d'acqua cartografati dal PPR (artt. 8,17,18 N.T.A. PPR)
- ★ Beni culturali architettonici - Parte II D.Lgs. 42/2004 ss.mm.ii.
- Aree caratterizzate da edifici e manufatti di valenza storico-culturale - Beni paesaggistici (artt. 8, 47, 48, 49 N.T.A. PPR)
- Fascia di rispetto di 100 m da aree caratterizzate da edifici e manufatti di valenza storico-culturale
- Matrici di sviluppo dei centri di antica e prima formazione (artt. 8,47,51,52,53 N.T.A. PPR)
- Aree Naturali e Subnaturali (artt. 22,23,24 N.T.A. PPR)
- AreeSeminaturali (artt. 25,26,27 N.T.A. PPR)
- Aree cartografate dal PSFF

Classe di pericolosità da frana

- Hg2
- Hg3

Aree percorse dal fuoco - Tipologia Soprassuolo

- ALTRO
- BOSCO
- PASCOLO

Regione Autonoma della Sardegna	Provincia di Sassari	Comune di Ittiri (SS)	Comune di Villanova Monteleon (SS)		
Committente: RWE RWE RENEWABLES ITALIA S.R.L. Via Andrea Doria, 41/G - 00192 Roma P.IVA/C.F. 06400370968					
Titolo del progetto: PARCO EOLICO "ALAS" - Comuni di Ittiri e Villanova Monteleon (SS) -					
Documento: STUDIO DI IMPATTO AMBIENTALE		N° Documento: PEALAS-S02-13b			
ID PROGETTO: PEALAS	DISCIPLINA: P	TIPOLOGIA:	FORMATO: A0		
Elaborato: Carta dei dispositivi di tutela paesaggistico-ambientale					
Foglio:	Scala: 1:10.000	Nome file: PEALAS-S02-13b - Carta dei dispositivi di tutela paesaggistico-ambientale			
A cura di: iat CONSULENZA E PROGETTI	Progettista: Ing. Giuseppe Frongia Gruppo di progettazione: Ing. Giuseppe Frongia (coordinatore e responsabile) Ing. Marianna Barbarino Ing. Enrica Batzella Ing. Antonio Diodoni Ing. Gianluca Melis Ing. Emanuela Spiga Dott. Andrea Cappai Dott. Matteo Tatti				
Rev. ID	Data revisione	Descrizione revisione	Redatto	Controllo	Approvato
	15/07/2020	PRIMA EMISSIONE	iat	CF	RWE