

TK-0003		
DP/DT	barg/°C	atm/45
P/T operative	barg/°C	atm/30
ID x Altezza	mm/mm	11500x10000
Capacità	m ³	1000

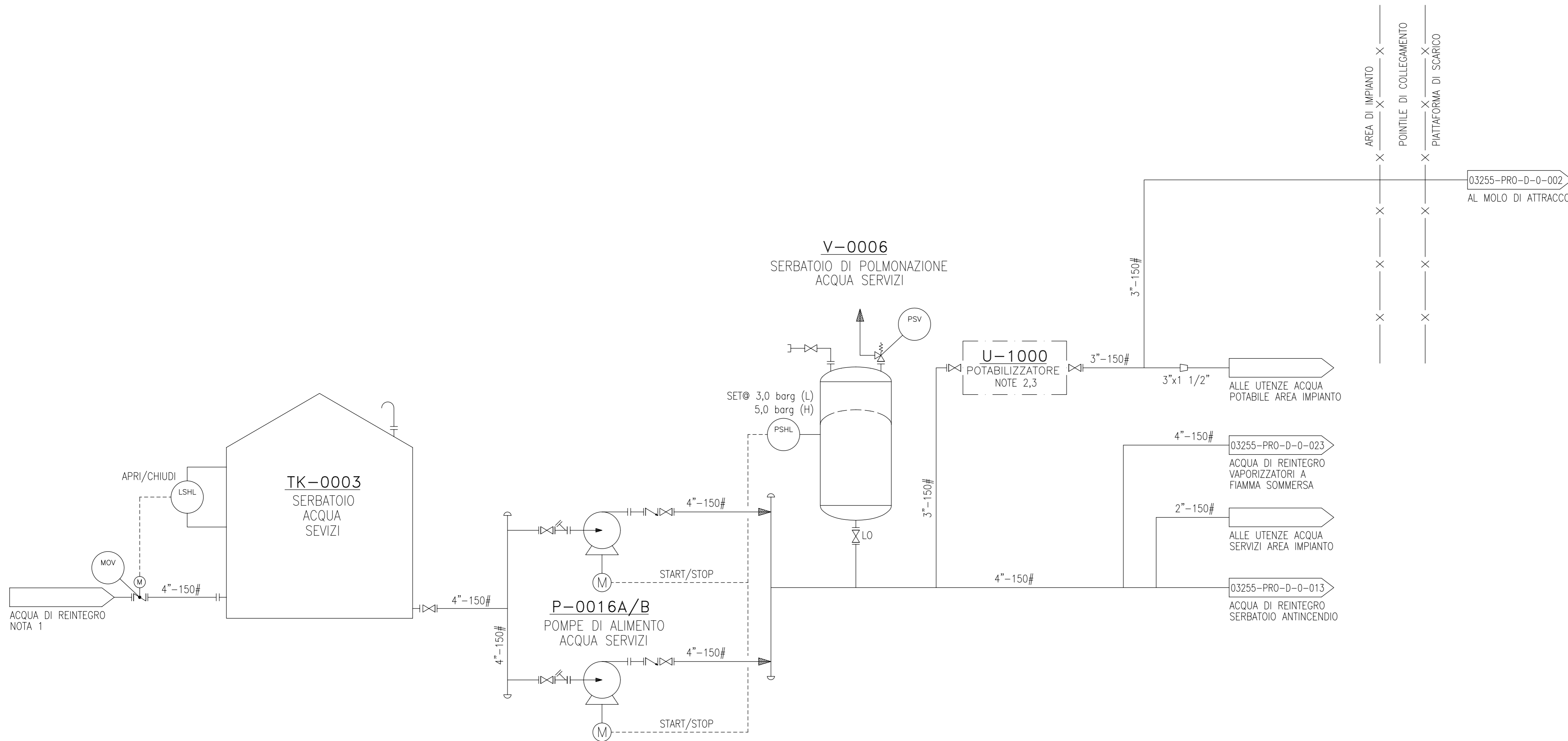
V-0006		
DP/DT	barg/°C	8/45
P/T operative	barg/°C	4,5/30
ID x Altezza (T/T)	mm/mm	1200x2500

U-1000		
Capacità	m ³ /h	35
P operativa	barg	3,0 + 5,0

P-0016A/B		
Capacità	m ³ /h	50
Prevalenza	m	50
Potenza	kW	10

NOTE:

1. IN FASE DI INGEGNERIA DI DETTAGLIO SI DOVRA' VALUTARE LA POSSIBILITA' DI ATTINGERE ACQUA POTABILE DIRETTAMENTE DALLA RETE IDRICA CITTADINA.
2. LA CAPACITA' DEL POTABILIZZATORE E' PARI ALLA PORTATA DI RIEMPIMENTO DEI SERBATOI DI ACQUA DELLE METANIERE.
3. IN FASE DI INGEGNERIA DI DETTAGLIO SI DOVRA' VALUTARE L'OPPORTUNITA' DI PREDISPORRE UN SERBATOIO ATMOSFERICO DI MEDIA CAPACITA' PER LO STOCCAGGIO DELL'ACQUA POTABILE E DELLE RELATIVE POMPE DI RILANCIO; LA CAPACITA' DEL POTABILIZZATORE POTRA' EVENTUALMENTE ESSERE DIMINUITA DI CONSEGUENZA.



0	29-03-2004	EMESSO PER ISTRUZIONE	PEDINI	RICCIATTI	GIACCARELLI
REV	DATA	DESCRIZIONE	PREPARATO	VERIFICATO	APPROVATO
PROGETTO PRELIMINARE TERMINALE DI RICEZIONE E RIGASSIFICAZIONE GAS NATURALE LIQUEFATTO (GNL) TARANTO SISTEMA ACQUA SEVIZI SCHEMA DI FLUSSO			DISEGNO N° 03255-PRO-D-0-015 FOGLIO 1 di 1 COMM. 03255 REV 0 NON IN SCALA SOSTITUISCE IL SOSTITUITO DAL		