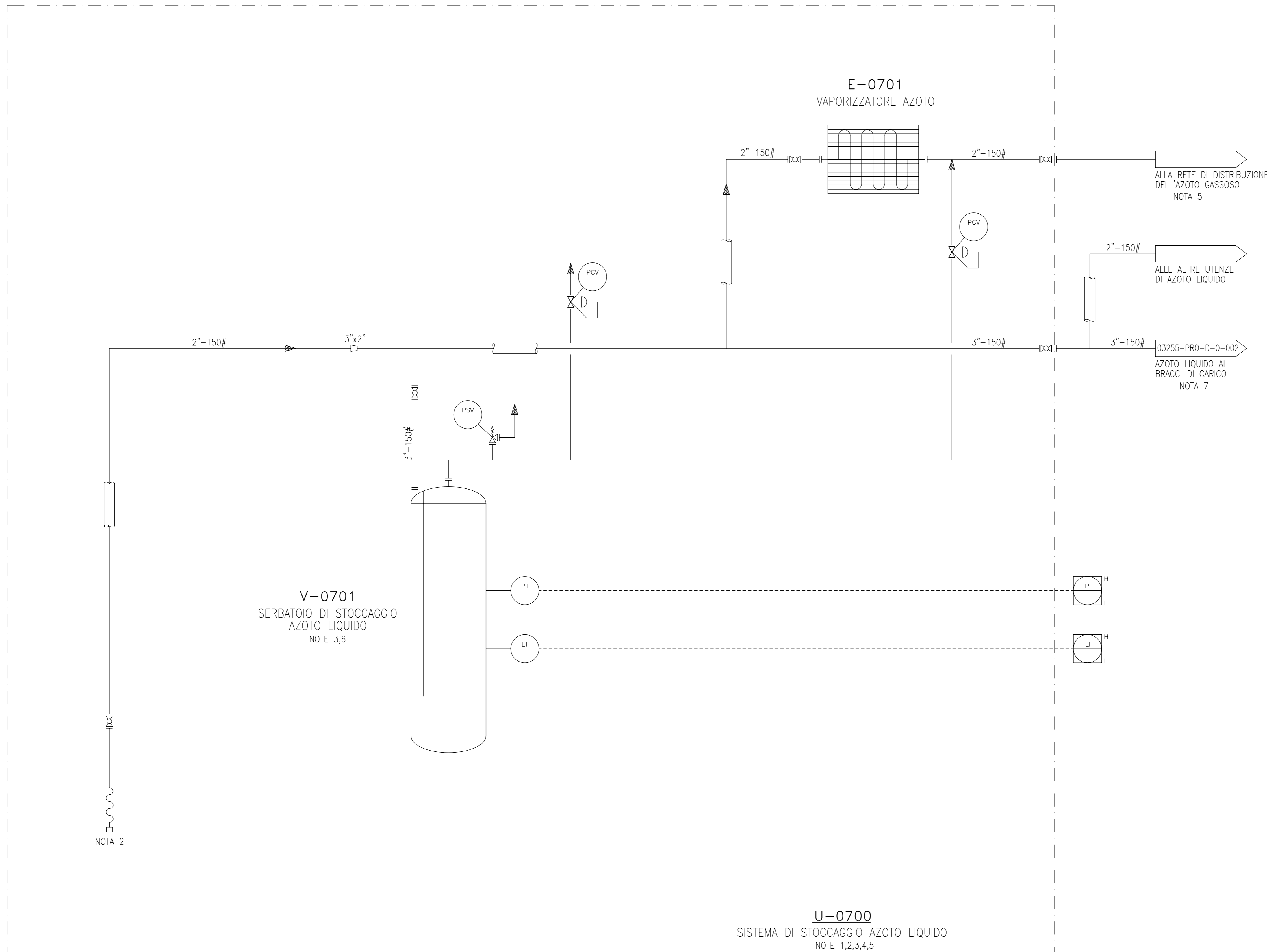


NOTE:

1. IL SISTEMA SARA' FORNITO IN PACKAGE.
2. MANICHETTA FLESSIBILE PER SCARICO AUTOBOTTI.
3. SERBATOIO A DOPPIA PARETE.
4. IL PROGETTO PREVEDE L'INSTALLAZIONE DI DUE PACKAGES DI STOCCAGGIO DI AZOTO LIQUIDO, DEI QUALI UNO VERRA' INSTALLATO ALLA PIATTAFORMA DI SCARICO E L'ALTRO IN AREA IMPIANTI.
5. NEL CASO DELL'UNITA' INSTALLATA PRESSO L'AREA IMPIANTI, L'AZOTO GASSOSO DOVRA' POTER ALIMENTARE IL SISTEMA DI DISTRIBUZIONE DELL'ARIA STRUMENTI.
6. LO SCHEMA PROPOSTO E' UN TIPICO PER QUESTE APPARECCHIATURE ED E' SOGGETTO A VERIFICA IN FASE DI INGEGNERIA DI DETTAGLIO.
7. SOLO NEL CASO DELL'UNITA' INSTALLATA ALLA PIATTAFORMA DI SCARICO.



0		29-03-2004	EMESSO PER ISTRUTTORIA	PEDINI	RICCIATTI	GIACCARELLI
REV	DATA	DESCRIZIONE		PREPARATO	VERIFICATO	APPROVATO
				DISEGNO N° 03255-PRO-D-0-020		
PROGETTO PRELIMINARE TERMINALE DI RICEZIONE E RIGASSIFICAZIONE GAS NATURALE LIQUEFATTO (GNL) TARANTO SISTEMA DI STOCCAGGIO AZOTO LIQUIDO SCHEMA DI FLUSSO				FOGLIO 1 di 1 COMM. 03255 REV 0		
SOSTITUISCE IL: SOSTITUITO DAL:				NON IN SCALA		

FILE NAME: 03255-PRO-D-0-020-0.dwg