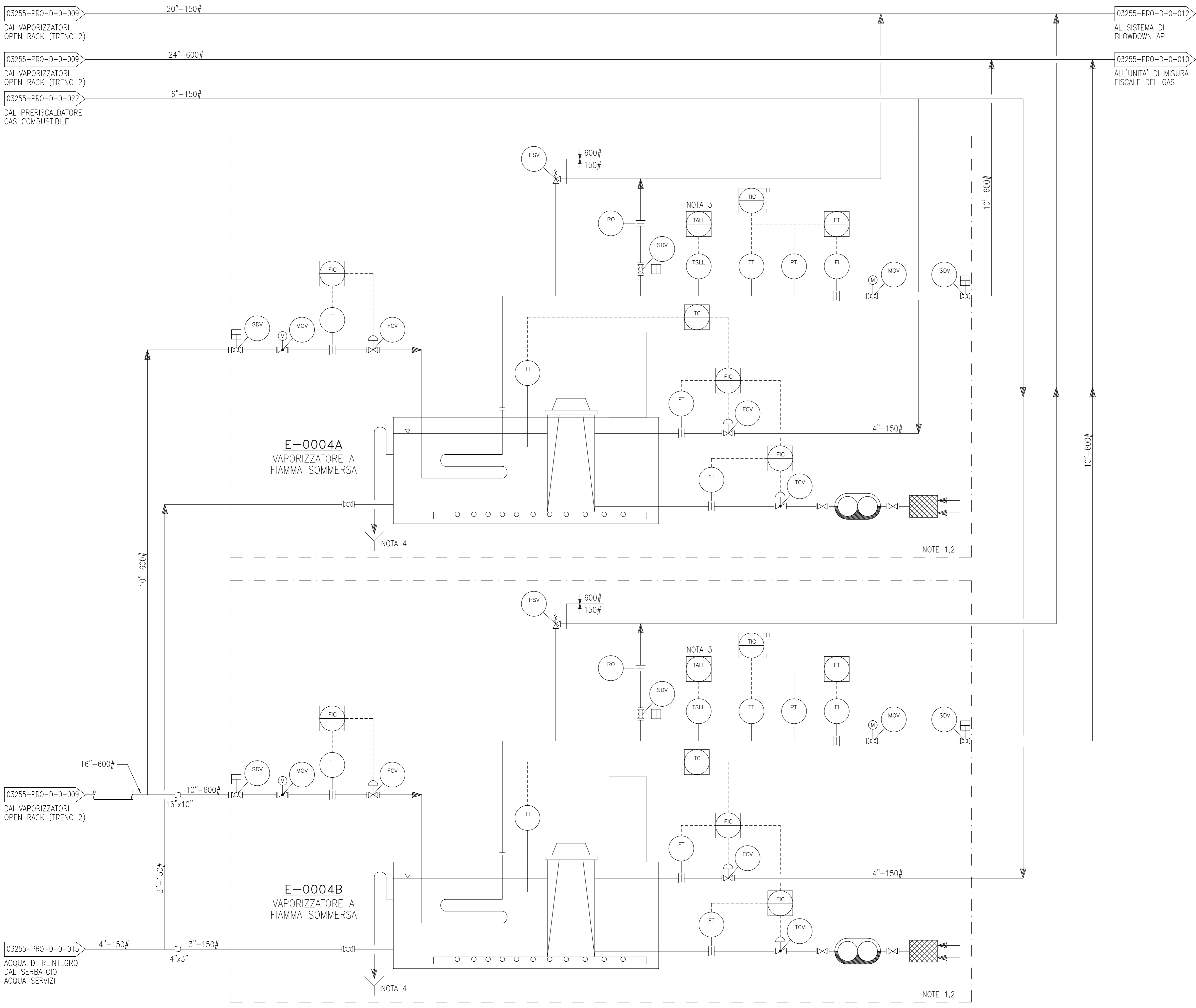


E-0004A/B		
DP	bar _g	95
DT	°C	-168
Potenza scambiata	kW	19690
Capacità	Sm ³ /h	134500



NOTE:

1. I VAPORIZZATORI SARANNO FORNITI IN PACKAGE.
2. I VAPORIZZATORI A FIAMMA SOMMERSA, DALLA CAPACITA' DI PROGETTO PARI A 1x10⁹ Sm³/anno CIASCUNO, SONO DI RISERVA AI VAPORIZZATORI OPEN RACK E QUINDI NORMALMENTE NON IN FUNZIONE.
3. L'ATTIVAZIONE DELL'ALLARME AVVIERA' LA SEQUENZA DI BLOCCO DEL VAPORIZZATORE.
4. LA PORTATA DELL'ACQUA DI SPURGO DEL VAPORIZZATORE A FIAMMA SOMMERSA ANDRA' DEFINITA IN FASE DI INGEGNERIA DI DETTAGLIO.

0	29-03-2004	EMESSO PER ISTRUTTORIA	PEDINI	RICCIATTI	CICcarelli
REV	DATA	DESCRIZIONE	PREPARATO	VERIFICATO	APPROVATO

DISEGNO N°
03255-PRO-D-0-023

FOGLIO 1 di 1

COMM. 03255

REV 0

NON IN SCALA

SOSTITUISCE IL
SOSTITUITO DAL

PROGETTO PRELIMINARE TERMINALE DI RICEZIONE E RIGASSIFICAZIONE GAS NATURALE LIQUEFATTO (GNL) TARANTO VAPORIZZATORI A FIAMMA SOMMERSA SCHEMA DI FLUSSO

gasNatural

MEDIA ENGINEERING S.A.

FILE NAME: 03255-PRO-D-0-023-0.dwg