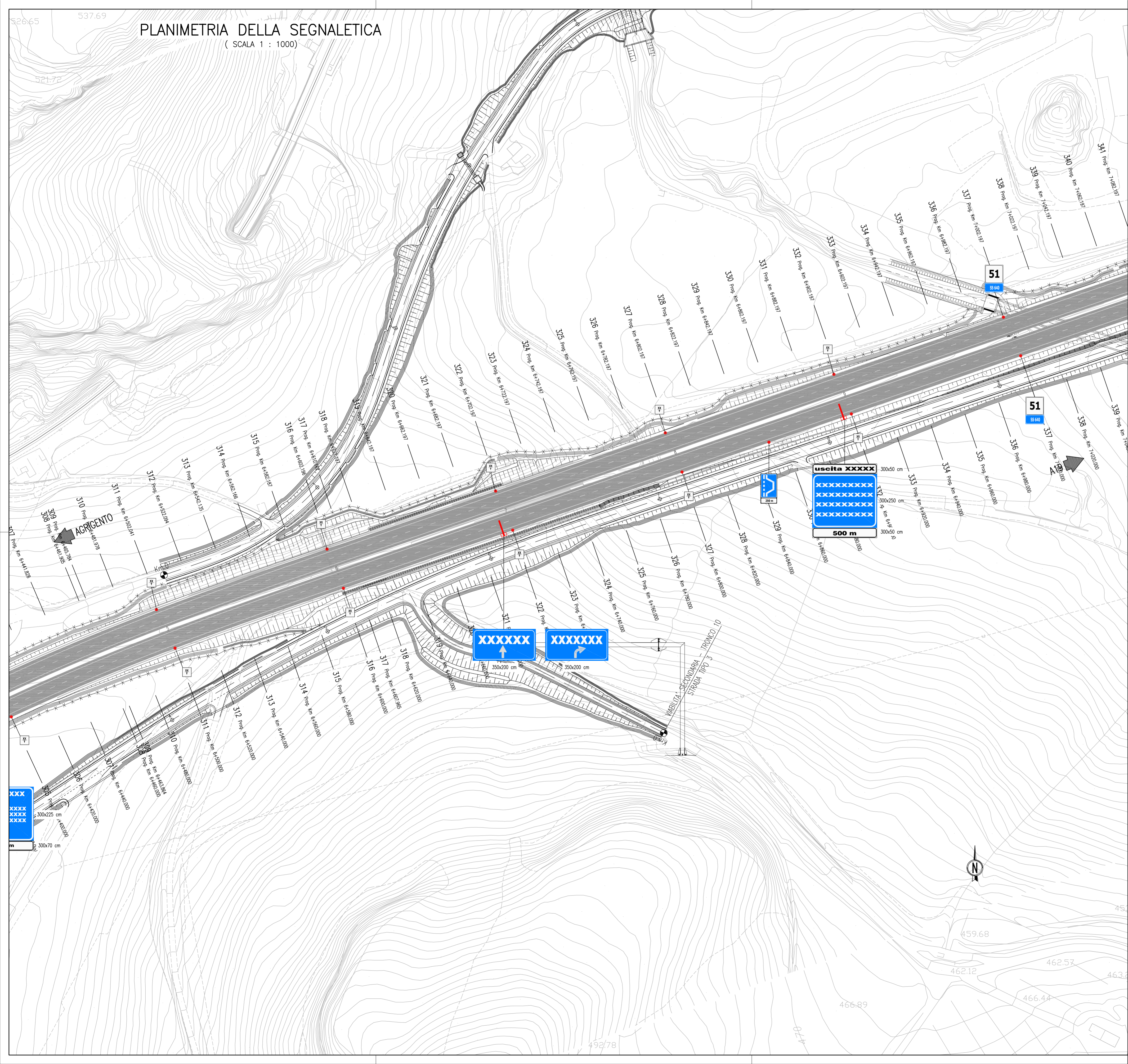
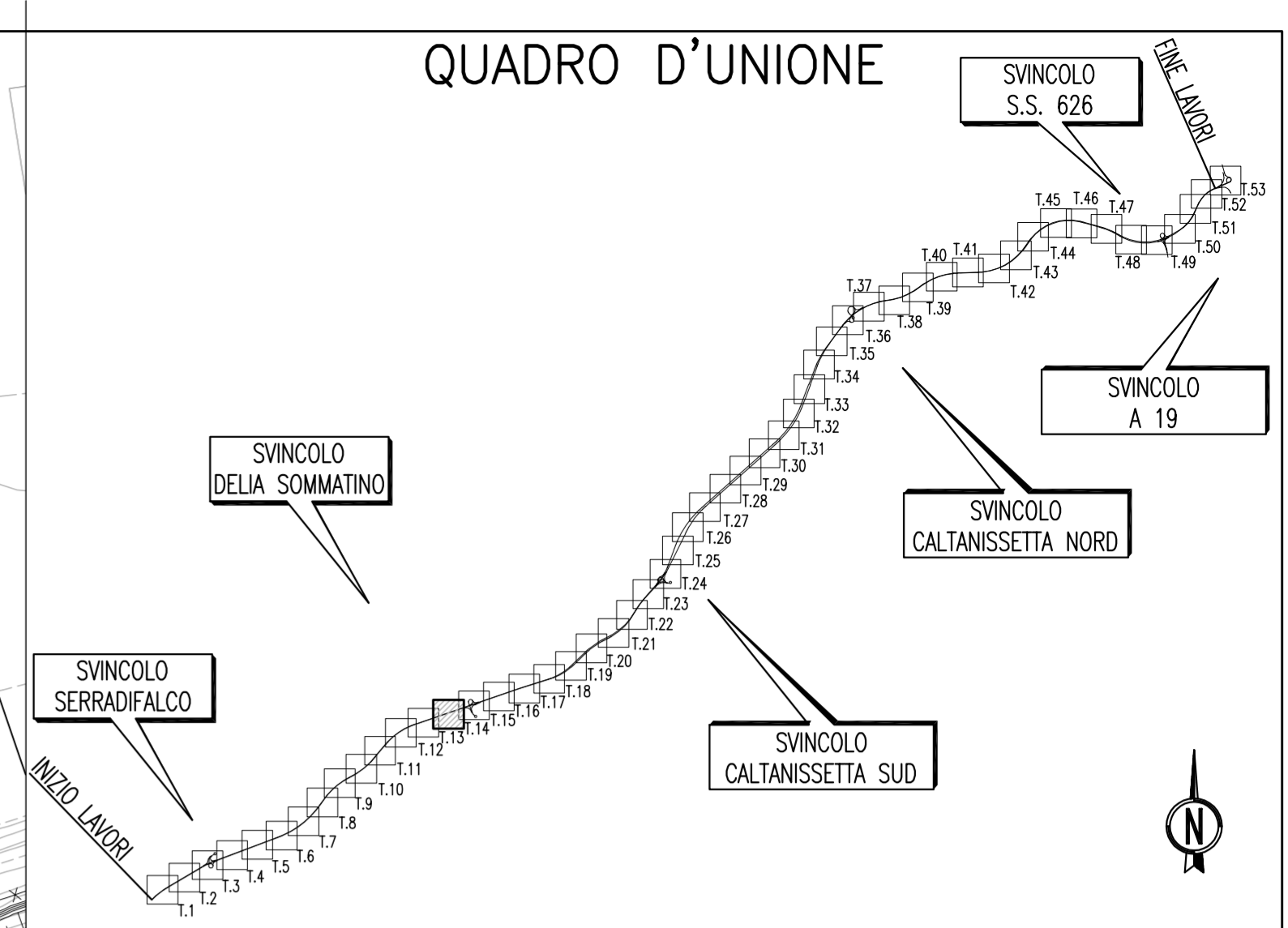


PLANIMETRIA DELLA SEGNALETICA
(SCALA 1 : 1000)



QUADRO D'UNIONE



PA 12/09
CORRIDOIO PLURIMODALE TIRRENICO - NORD EUROPA
ITINERARIO AGRIGENTO - CALTANISSETTA - A19
S.S. N° 640 "DI PORTO EMPEDOCLE"
AMMODERNAMENTO E ADEGUAMENTO ALLA CAT. B DEL D.M. 5.11.2001
Dal km 44+000 allo svincolo con l'A19

PROGETTO ESECUTIVO



ASSE PRINCIPALE
Planimetrie della segnaletica
Planimetria della Segnaletica Tav. 13/53

Codice Unico Progetto (CUP) : F91B0900070001			
Codice Elaborato:			
PA12_09 - E	000	GE211	PP04JP7013C
F			
E			
D			
C	Ottobre 2011	Rif. Istruttoria prot. CDG-0141142-P del 19/10/11	S.TERRENO R.CAPOCCHI M. LITI P. PAGLINI
B	Luglio 2011	Revisione a seguito di incontri con il Committente	S.TERRENO R.CAPOCCHI M. LITI P. PAGLINI
A	Aprile 2011	EMISSIONE	S.TERRENO A.TURSO M. LITI P. PAGLINI
REV.	DATA	DESCRIZIONE	REDATTO VERIFICATO APPROVATO AUTORIZZATO
Responsabile del procedimento: Ing. MAURIZIO MAZZONI			

Il Progettista: 	Il Consulente Tecnico in Geologia: 	Il Coordinatore per la sicurezza in fase di progetto: 	Il Direttore dei lavori:
---------------------	--	---	------------------------------