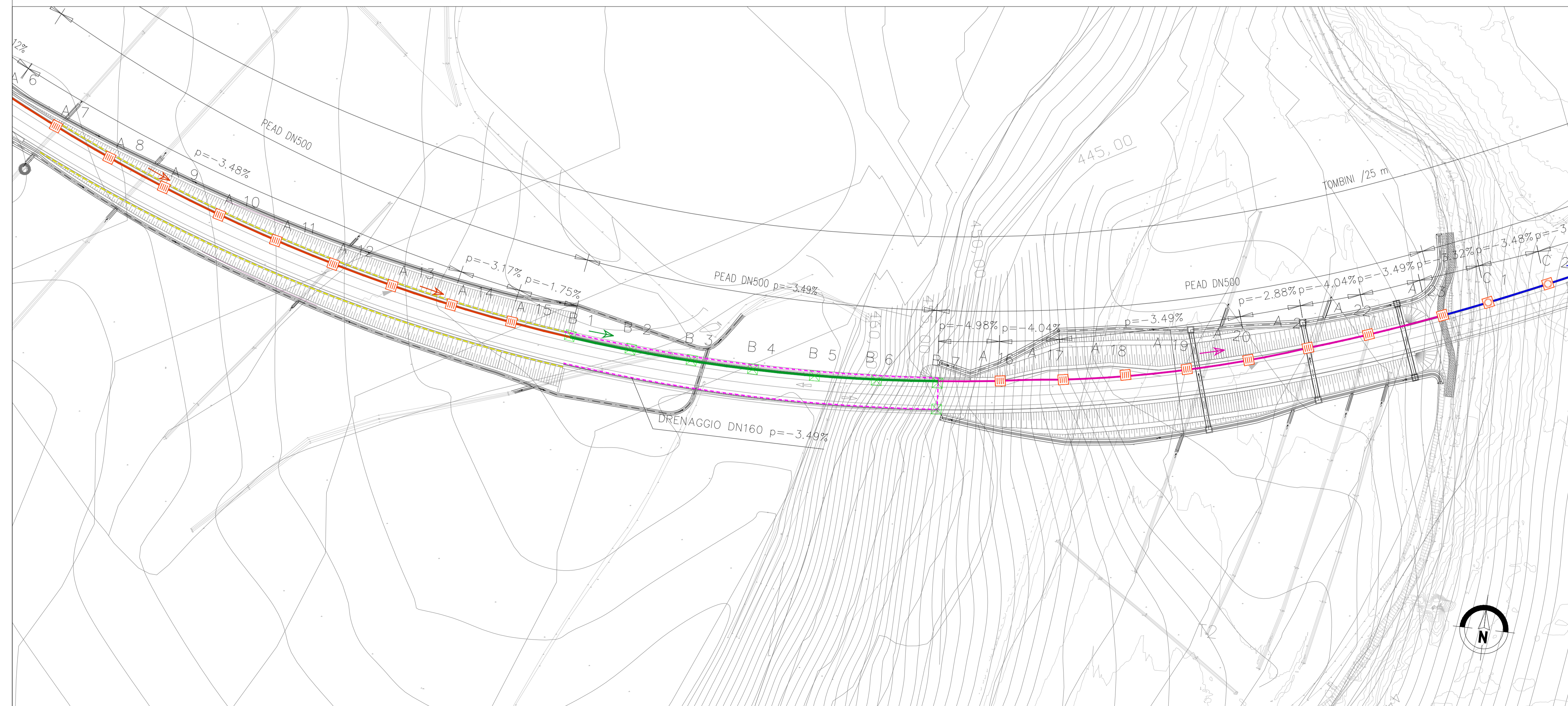
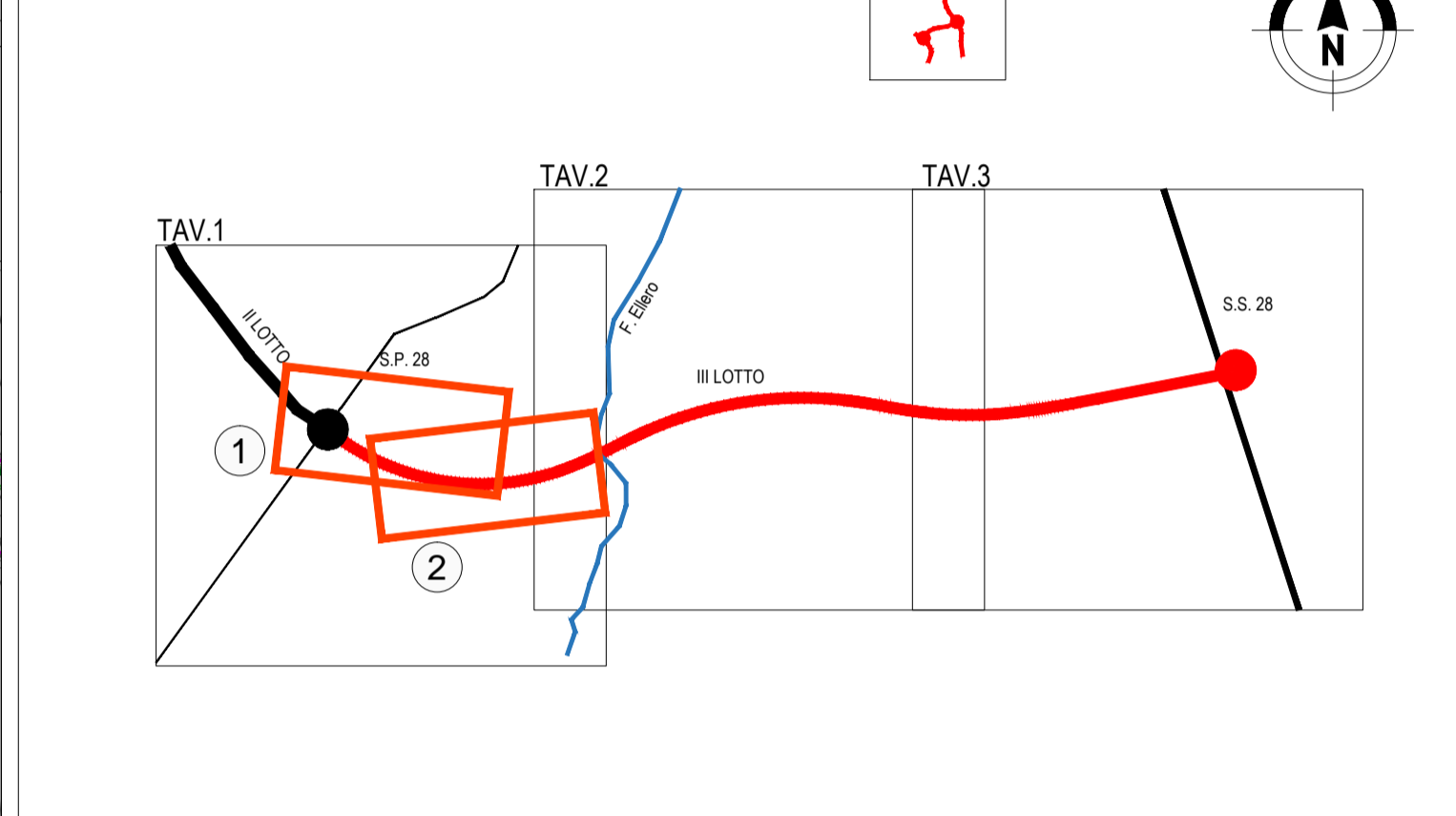



LEGENDA IDRAULICA DI PIATTAFORMA

- TUBAZIONI ACQUE METEORICHE**
- RILEVATO - Tubazione raccolta acque meteoriche DNvar.315-400-500-800mm in PEAD DN/ID SN4 - 8
 - TRINCEA - Tubazione raccolta acque meteoriche DNvar. 400-500-800mm in PEAD DN/ID SN4 - 8
 - GALLERIA ARTIFICIALE - Tubazione raccolta acque meteoriche DN500
 - GALLERIA ARTIFICIALE - Drenaggio DN160
 - VIADOTTO - Collettore in PP DN/ID var.630
 - GALLERIA NATURALE - Tubazione microfessurata di drenaggio dell'arco rovescio DN300
 - GALLERIA NATURALE - Drenaggio DN150
 - GALLERIA NATURALE - Tubazione in Pead DN400 raccolta acque di piattaforma
 - GALLERIA NATURALE - Drenaggio acque di sversamenti accidentali continuiva' longitudinale collettore in Pead DN250
 - TRINCEE DRENANTI Pead DN250
 - TRINCEE DRENANTI PROFONDE
- GRIGLIE E POZZETTI**
- RILEVATO - Cordolo + Caditoia
 - Pozzetto prefabbricato 60x60 sp.13cm H=var
 - Griglia in ghisa 60x60cm classe D400 dim. est. 70x70cm
 - TRINCEA - Cunetta + Caditoia
 - Pozzetto prefabbricato 60x60 sp.13cm H=var
 - Griglia in ghisa 60x60cm classe D400 dim. est. 70x70cm
 - VIADOTTO - Banchina con cordolo
 - Bocchettone in PVC DN160
 - Griglia in ghisa 60x60cm classe D400 dim. est. 70x70cm
 - GALLERIA ARTIFICIALE - Cunetta + Caditoia
 - Pozzetto prefabbricato 60x85 sp.13cm H=var
 - Griglia in ghisa 60x60cm classe D400 dim. est. 70x70cm
 - GALLERIA NATURALE - Cunetta + Caditoia
 - Pozzetto prefabbricato 60x60 sp.13cm H=var
 - Griglia in ghisa 60x60cm classe D400 dim. est. 70x70cm
 - GALLERIA NATURALE
 - Pozzetto tagliafuoco
- VASCHE**
- VASCA DI PRIMA PIOGGIA V1 volume=643 m³
 - VASCA DI VERSAMENTO volume=40m³
- DISOLEATORE** q= 40 l/s - 15 l/s

QUADRO DI UNIONE








Direzione Progettazione e Realizzazione Lavori

Provincia di Cuneo
S.S. 28 del Colle di Nava
Lavori di realizzazione della Tangenziale di Mondovì con collegamento alla S.S. 28 Dir - 564 e al casello A6 "Torino-Savona" - III Lotto (Variante di Mondovì)

PROGETTO DEFINITIVO

COD. TO08

PROGETTAZIONE: RAGGRUPPAMENTO TEMPORANEO PROGETTISTI IL RESPONSABILE DELL'INTEGRAZIONE DELLE PRESTAZIONI SPECIALISTICHE: Ing. Andrea Ranso - TECHNITAL Ordine Ingegneri Provincia di Verona n. A2413	MANDATARIA: 	MANDANTE:   IL PROGETTISTA: Ing. Andrea Ranso Ordine Ingegneri Provincia di Verona n. A2413 GRUPPO DI PROGETTAZIONE: COORDINAMENTO PROGETTAZIONE E PROGETTAZIONE STRADALE: Ing. Carlo Vittorio Matildi - MATILDI + PARTNERS Ordine Ingegneri Provincia di Bologna n. 6457/A COORDINAMENTO PROGETTAZIONE E COORDINATORE STUDIO DI IMPATTO AMBIENTALE: Ing. Edoardo Fiacchi - TECHNITAL Ordine Ingegneri Provincia di Verona n. A3381 OPERE D'ARTE MAGGIORI GALLERIA: Ing. Corrado Pesce - TECHNITAL Ordine Ingegneri Provincia di Verona n. A1984 OPERE D'ARTE MAGGIORI PONTI E MINORI: Ing. Stefano Isani - MATILDI + PARTNERS Ordine Ingegneri Provincia di Bologna n. A4550 GEOTECNICA: Ing. Alessandro Rizzo - TECHNITAL Ordine Ingegneri Provincia di Milano n. A1959B IDROLOGIA ED IDRAULICA: Ing. Simone Venturini - TECHNITAL Ordine Ingegneri Provincia di Verona n. A2515
IL GEOLOGO: Geol. Emanuele Fresia - TECHNITAL Ordine Geologi Veneto n. A501	IL COORDINATORE PER LA SICUREZZA IN FASE DI PROGETTAZIONE: Ing. Paolo Borrasso - MATILDI + PARTNERS Ordine Ingegneri Provincia di Bologna n. A8513	VISTO: IL RESP. DEL PROCEDIMENTO: Ing. Giuseppe Danilo Molgari
PROTOCOLLO:	DATA:	

04 - IDROLOGIA E IDRAULICA

Planimetria idraulica - Tav. 1/3

CODICE PROGETTO	NOME FILE	PROGR. ELAB.	REV.	SCALA:
DPT00008D16	04.09_P00_OI00_IDR_PP01_B	04.09	B	1:1.000
CODICE ELAB. P000I000IDRPP01				

D	C	B	A	REV.	DESCRIZIONE	DATA	SOCIETA'	REDATTO	VERIFICATO	APPROVATO
					REVISIONE A SEGUITO ISTRUTTORIA ANAS	Mag. 2020	Technital	Ciccatori	Venturini	Ranso
					EMISSIONE	Mar. 2020	Technital	Ciccatori	Venturini	Ranso