

PROVINCIA DI CUNEO
PIANO TERRITORIALE PROVINCIALE

INVENTARIO DEGLI ELEMENTI PER LA DEFINIZIONE DEL RISCHIO AMBIENTALE

LEGENDA

ELEMENTI DELLA STRUTTURA AMBIENTALE

- Reti idrografica
 - Specchi lacustri
 - Cinalti
 - Vette
- BERSAGLI**
- Arece urbanizzate
 - Autostrade
 - Strade statali e provinciali
 - Strade comunali
 - Ferrovie
- Sistema naturale**
- Arece a naturalità massima

ELEMENTI DI VULNERABILITA'

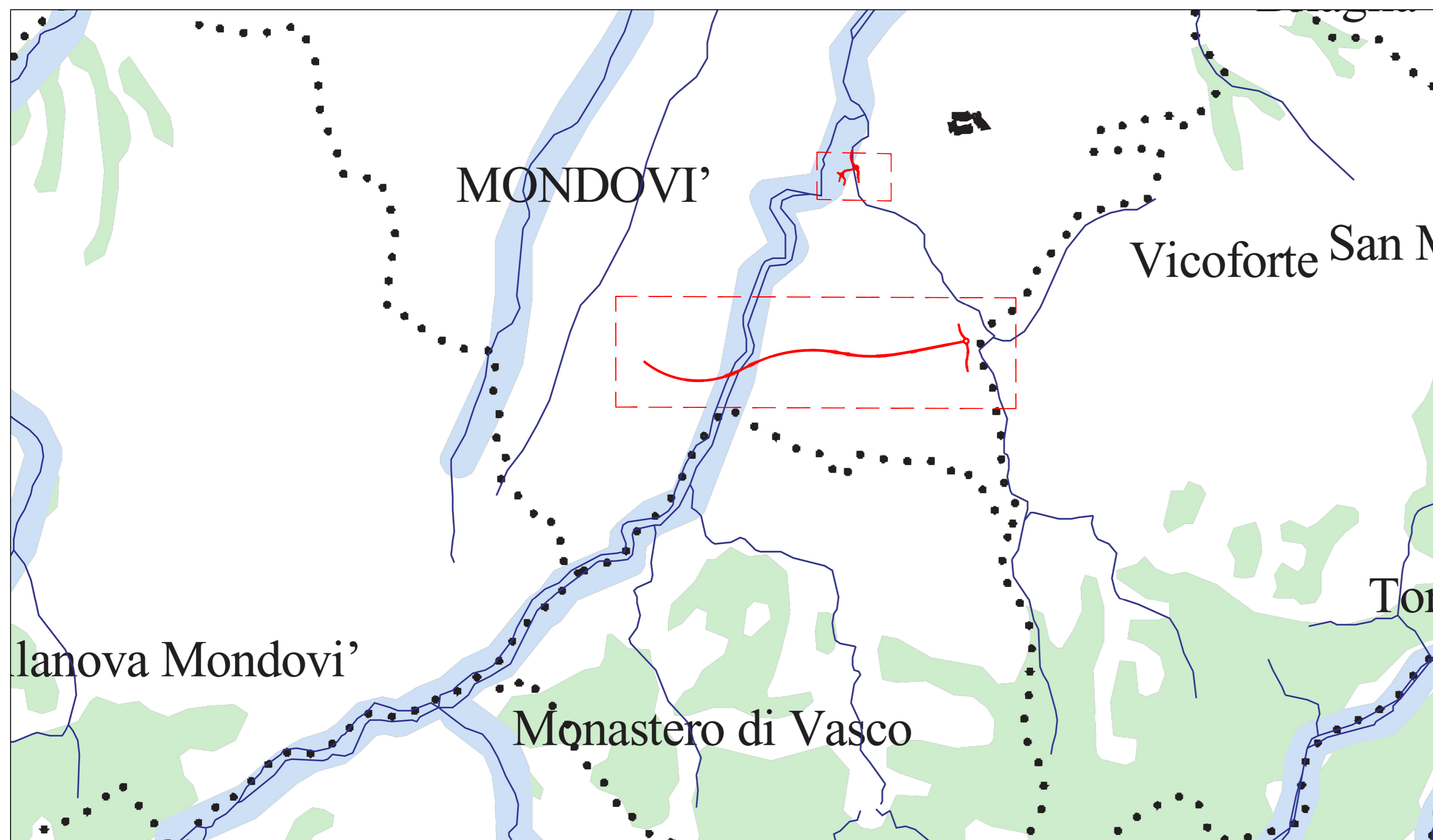
- Zone di ricarica carsica
- Zone di ricarica fessurata
- Zone di ricarica delle falde

ELEMENTI DI PERICOLOSITA'

- In relazione al rischio di dissesto
- Arece inondabili per eventi di piena con tempi di ritorno inferiori a 50 anni
 - Arece inondabili per eventi di piena con tempi di ritorno superiori a 50 anni
 - Conoidi potenzialmente attive
- In relazione al rischio di inquinamento
- Frequenza dei fenomeni di trasporto di massa connessi alla attività "lorrentizia in tributari minori: da 1 a 2 casi nel periodo 1830-1981
 - Frequenza dei fenomeni di trasporto di massa connessi alla attività "lorrentizia in tributari minori: da 3 a 5 casi nel periodo 1830-1981
 - Frequenza dei fenomeni di trasporto di massa connessi alla attività "lorrentizia in tributari minori: da 6 a oltre 10 casi nel periodo 1830-1981



- Frane antiche e recenti
 - Crolli cartograficamente delimitabili
 - Crolli diffusi
 - Crolli incanalati
 - Indizi morfologici e strutturali di deformazione gravitativa profonda
 - Frane non cartografabili
 - Settore di frana particolarmente attivo
 - Settori di versante vulnerabili da fenomeni franosi per fluidificazione dei terreni incoerenti della copertura superficiale
 - Arece sottoposte a vincolo idrogeologico ex R.D. 3267/23
- In relazione al rischio idraulico**
- Fasce A e B del Piano Stralcio delle Fasce Fluviali
 - Fascia C del Piano Stralcio delle Fasce Fluviali
- In relazione al rischio di inquinamento**
- Stazioni di rilevamento che segnalano:
- Corsi d'acqua inquinati
 - Corsi d'acqua molto inquinati
 - Corsi d'acqua fortemente inquinati
 - Arece critiche ad elevata concentrazione di attività industriali: area della Valle Bormida, province di AT, AI e CN (D.M. 22/09/1995)
- Limiti comunali
- Limite provinciale



PROVINCIA DI CUNEO
PIANO TERRITORIALE PROVINCIALE

CARTA DELLE TUTELE PAESISTICHE

LEGENDA

- Arece boscate
- Fasce fluviali (corsi d'acqua di interesse regionale) e lacustri
- Arece protette
- Circhi glaciali
- Arece al di sopra dei 1600 m
- Arece soggette a vincolo ex L. 1497/39
- 23 Arece di elevata qualità paesistico ambientale interessate da Piani Territoriali o Paesistici
- Arece di elevata qualità paesistico ambientale interessate da Piano di competenza regionale da definire
- Reti idrografica
- Limiti comunali
- Limite provinciale

AREE DI ELEVATA QUALITA' AMBIENTALE

- Interessate da Piani Territoriali con specifica considerazione dei valori paesistici e ambientali di competenza regionale:
- 7. Langhe (Sud ed Est del Tanaro fino al confine ex comprensorio di Alba/Bia)
- Interessate da Piani Territoriali con specifica considerazione dei valori paesistici e ambientali di competenza provinciale:
- 21. zona del massiccio del monte Braico
 - 22. zona del gruppo del Morvicio e della Val Varaita
 - 23. zona delle Alpi Marittime e del Monte Argentera
 - 24. zona del gruppo del Marguareis
 - 35. alla Valle Stura di Demonte
 - 36. Ormea, fino a tutto il bacino del torrente Negrone (confini con Liguria/Navia)
- Interessate da Piani Paesistici di competenza regionale:
- 39. area della tenuta ex Reale del centro storico di Pollenzo
 - 40. territorio delle Rocche dei Roeri Cuneesi
 - 41. zona delle Cascine ex Savoia del parco del castello di Racconigi
- Interessate da Piani Paesistici di competenza provinciale:
- 57. zona di Colle Casotto e di Alpe di Perabrana
 - 58. Parco fluviale di Cuneo
- Altre aree:
- A. area collinare e centro storico di Saluzzo
 - B. Conca di Castelmgno
 - C. Citta del Villar
 - D. Piana della Romagnola
 - E. castello di Gortegno

90
DIREZIONE PROGETTAZIONE E REALIZZAZIONE LAVORI

Provincia di Cuneo
S.S. 28 del Colle di Nava
Lavori di realizzazione della Tangenziale di Mondovì con collegamento alla S.S. 28 Dir - 564 e al casello A6 "Torino-Savona" - III Lotto (Variante di Mondovì)

PROGETTO DEFINITIVO cod. T008

PROGETTAZIONE: RAGGRUPPAMENTO TEMPORANEO PROGETTISTI IL RESPONSABILE DELL'INTEGRAZIONE DELLE PRESTAZIONI SPECIALISTICHE: <i>Ing. Andrea Resco - TECHNITAL</i> <i>Ordine Ingegneri Provincia di Verona n. A2413</i>	MANDATARIA: ISSITERRAS	MANDANTI: POLITECNICA MATILDI+PARTNERS GRUPPO DI PROGETTAZIONE: COORDINAMENTO PROGETTAZIONE E PROGETTAZIONE STRADALE: <i>Ing. Carlo Vittorio Matildi - MATILDI + PARTNERS</i> Ordine Ingegneri Provincia di Bologna n. 6457/A COORDINAMENTO PROGETTAZIONE E COORDINATORE STUDIO DI IMPATTO AMBIENTALE: <i>Ing. Edoardo Piccoli - TECHNITAL</i> Ordine Ingegneri Provincia di Verona n. A3381 OPERE D'ARTE MAGGIORI GALLERIA: <i>Ing. Corrado Fiesse - TECHNITAL</i> Ordine Ingegneri Provincia di Verona n. A1984 OPERE D'ARTE MAGGIORI PONTI E MINORI: <i>Ing. Stefano Isani - MATILDI + PARTNERS</i> Ordine Ingegneri Provincia di Bologna n. A4550 GEOTECNICA: <i>Ing. Alessandro Rizzo - TECHNITAL</i> Ordine Ingegneri Provincia di Milano n. A19598 IDROLOGIA ED IDRAULICA: <i>Ing. Simone Venturini - TECHNITAL</i> Ordine Ingegneri Provincia di Verona n. A2515
IL GEOLOGO: <i>Geol. Emanuele Fresia - TECHNITAL</i> <i>Ordine Geologi Veneto n. A501</i>	IL COORDINATORE PER LA SICUREZZA IN FASE DI PROGETTAZIONE: <i>Ing. Paolo Biorasso - MATILDI + PARTNERS</i> <i>Ordine Ingegneri Provincia di Bologna n. A2513</i>	VISTO: IL RESP. DEL PROCEDIMENTO: <i>Ing. Giuseppe Danilo Molgeri</i>
PROTOCOLLO:	DATA:	

08 - STUDIO DI IMPATTO AMBIENTALE
08.01 - Strumenti di pianificazione e sistema vincolistico
Stralci dei piani territoriali e di settore - Tav 1/2

CODICE PROGETTO	NOME FILE	PROGR. ELAB.	REV.	SCALA:
08T000000016	08.02_T00_IA01_AMB_CT01_B	08.02	B	1:25.000
CODICE ELAB.	T00IA01AMBCT01			

D	C	B	A	REV.	DESCRIZIONE	DATA	SOCIETA'	REDATTO	VERIFICATO	APPROVATO
		ISTRUTTORIA ANAS				Mag. 2010	Technital	Falvo	Piccoli	Piccoli
		EMISSIONE				Mar. 2010	Technital	Falvo	Piccoli	Piccoli