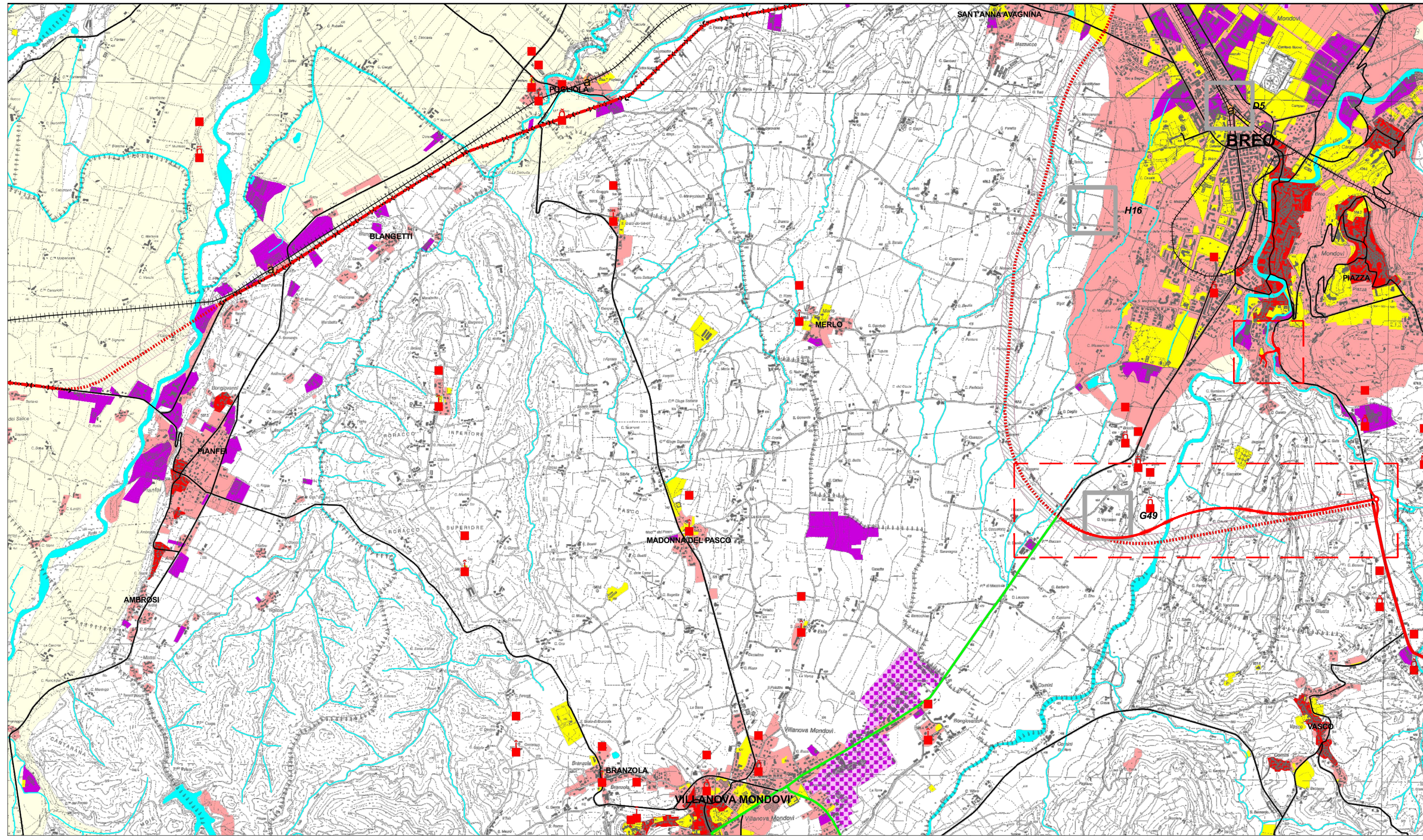


- Componenti morfologico-insediative**
- Porte urbane (art. 34)
 - Varchi tra aree edificate (art. 34)
 - Elementi strutturali i bordi urbani (art. 34)
 - Urbane consolidate dei centri maggiori (art. 35) m.1.1
 - Urbane consolidate dei centri minori (art. 35) m.1.2
 - Tessuti urbani esterni ai centri (art. 35) m.1.3
 - Tessuti discontinui suburbani (art. 36) m.1.4
 - Insediamenti specialistici organizzati (art. 37) m.1.5
 - Area a dispersione insediativa prevalentemente residenziale (art. 38) m.1.6
 - Area a dispersione insediativa prevalentemente specialistica (art. 38) m.1.7
 - "Isole" specializzate (art. 39, c. 1, lett. a, punti I - II - III - IV - V) m.1.8
 - Complessi infrastrutturali (art. 39) m.1.9
 - Area rurale di pianura o collina (art. 40) m.1.10
 - Sistemi di nuclei rurali di pianura, collina e bassa montagna (art. 40) m.1.11
 - Villaggi di montagna (art. 40) m.1.12
 - Area rurale di montagna o collina con edificazione rada e dispersa (art. 40) m.1.13
 - Area rurale di pianura (art. 40) m.1.14
 - Alloggi e insediamenti rurali d'alta quota (art. 40) m.1.15
- Are caratterizzate da elementi critici e con detrazioni visive**
- Elementi di criticità puntuali (art. 41)
 - Elementi di criticità lineari (art. 41)
- Tem di base**
- Autostrade
 - Strade statali, regionali e provinciali
 - Ferrovie
 - Sistema idrografico
 - Confini comunali
 - Edificato residenziale
 - Edificato produttivo-commerciale



anas GRUPPO FS ITALIANE

90 Direzione Progettazione e Realizzazione Lavori

Provincia di Cuneo
S.S. 28 del Colle di Nava
Lavori di realizzazione della Tangenziale di Mondovì con collegamento alla S.S. 28 Dir - 564 e al casello A6 "Torino-Savona" - III Lotto (Variante di Mondovì)

PROGETTO DEFINITIVO COD. TO08

PROGETTAZIONE: MANDATARIA: MANDANTI: POLITECNICA MATILDI+PARTNERS

TEMPORANEO PROGETTISTI: IL RESPONSABILE DELL'INTEGRAZIONE DELLE PRESTAZIONI SPECIALISTICHE:

IL PROGETTISTA: Ing. Edoardo Piccoli - TECHNITAL
Ordine Ingegneri Provincia di Verona n. A3381

GRUPPO DI PROGETTAZIONE: COORDINAMENTO PROGETTAZIONE E PROGETTAZIONE STRADALE: Ing. Carlo Vittorio Mattoli - MATILDI + PARTNERS
Ordine Ingegneri Provincia di Bologna n. 6457/4

IL GEOLOGO: Geol. Emanuele Fiesla - TECHNITAL
Ordine Geologi Veneto n. A501

IL COORDINATORE PER LA SICUREZZA IN FASE DI PROGETTAZIONE: Ing. Edoardo Piccoli - TECHNITAL
Ordine Ingegneri Provincia di Verona n. A3381

OPERE D'ARTE MAGGIORI GALLERIA: Ing. Corrado Fiesse - TECHNITAL
Ing. Paolo Barrasso - MATILDI + PARTNERS
Ordine Ingegneri Provincia di Bologna n. A8513

OPERE D'ARTE MAGGIORI PONTI E MINORI: Ing. Stefano Isani - MATILDI + PARTNERS
Ordine Ingegneri Provincia di Bologna n. A4550

VISTO: IL RESP. DEL PROCEDIMENTO: Ing. Giuseppe Danilo Malgeri

PROTOCOLLO: DATA:

08 - STUDIO DI IMPATTO AMBIENTALE
08.01 - Strumenti di pianificazione e sistema vincolistico
Stralci dei piani territoriali e di settore - Tav. 2/2

CODICE PROGETTO	NOME FILE	PROGR. ELAB.	REV.	SCALA:		
DPT00008016	08.03_TO0_IA01_AMB_CT02_B	08.03		1:25.000		
CODICE ELAB.	TO0IA01AMBCT02	B				
D						
C						
B	ISTRUTTORIA ANAS	Mag. 2020	Technital	Fiesse	Piccoli	Piccoli
A	EMMISSIONE	Mar. 2020	Technital	Fiesse	Piccoli	Piccoli
REV.	DESCRIZIONE	DATA	SOCIETA'	REDATTO	VERIFICATO	APPROVATO