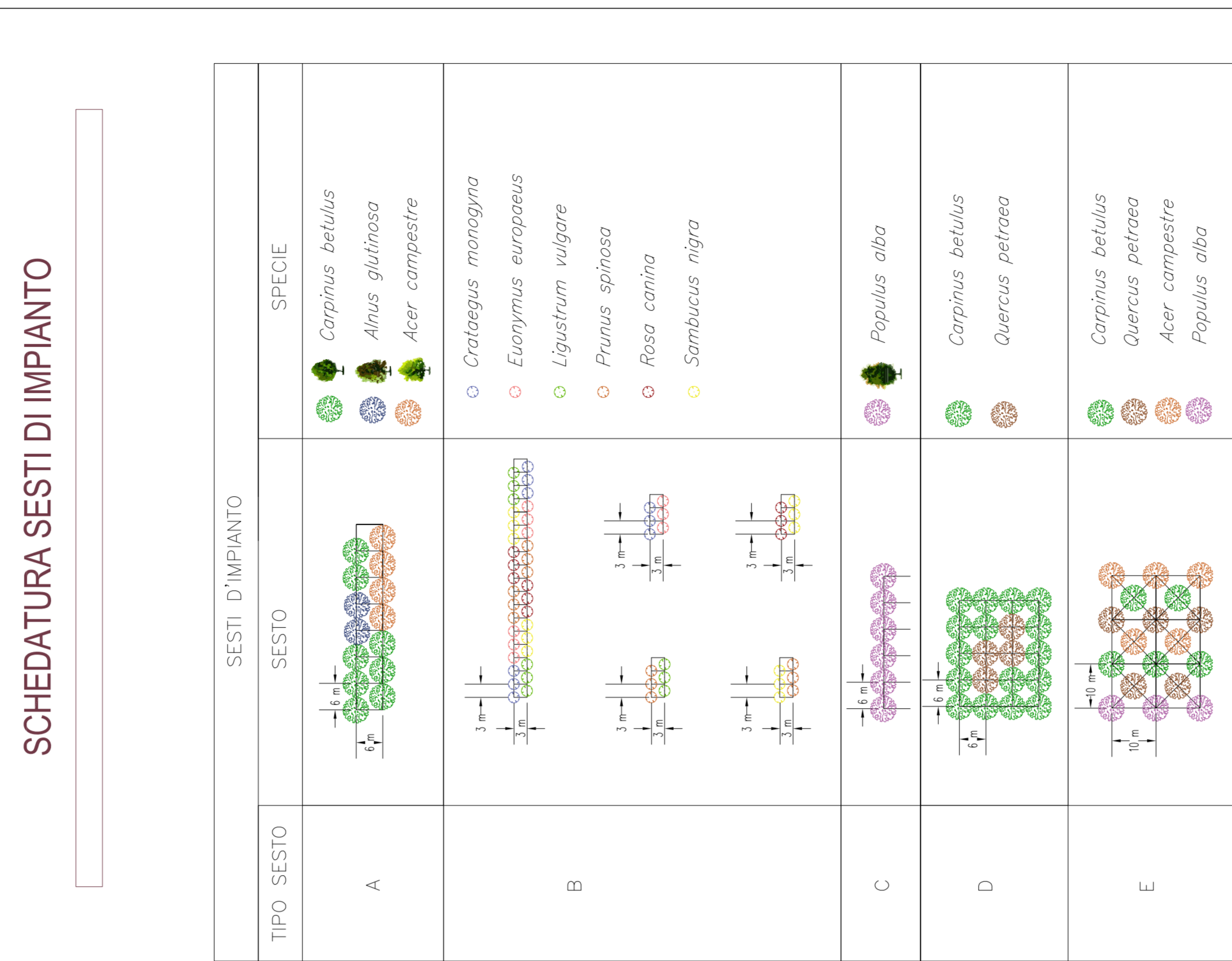
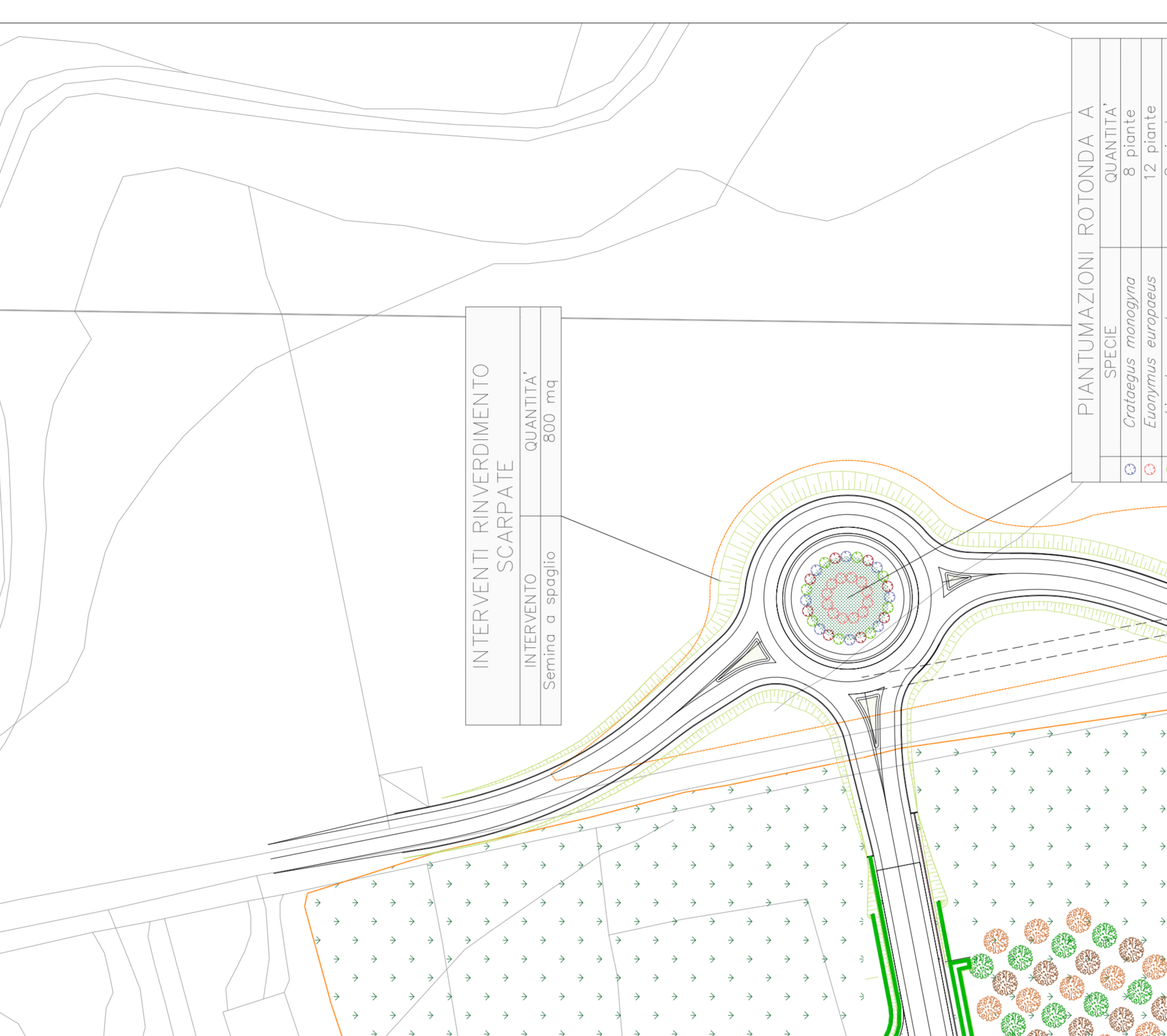
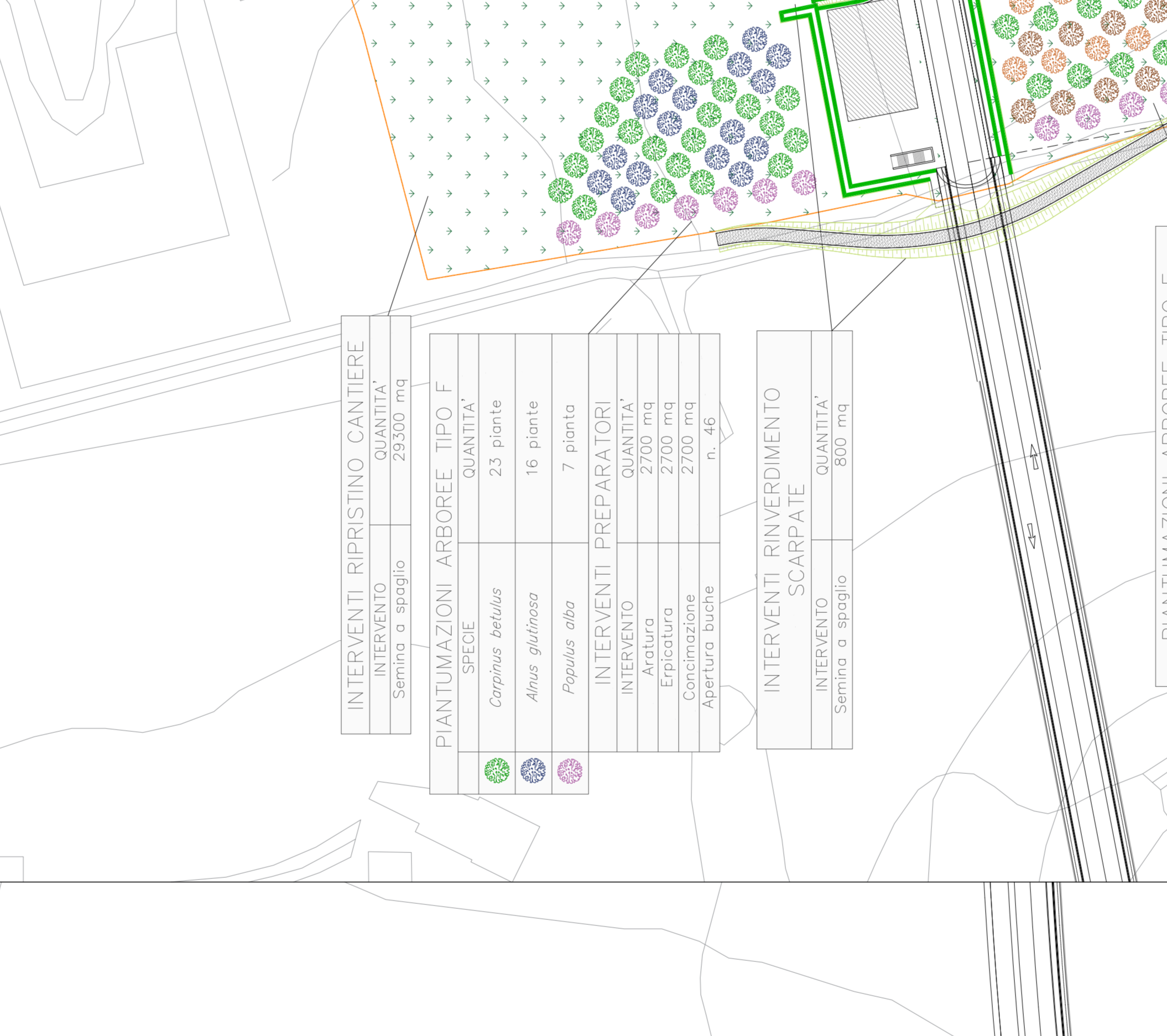


LEGENDA

- Interventi di Rinvierimento Forestale
- Interventi di Ripristino Caniere
- Interventi di Rinvierimento Arbustivo

Specie	Quantità
Crataegus arvensis (Bramosella)	31 piante
Crataegus arvensis (Bramosella)	12 piante
Crataegus arvensis (Bramosella)	16 piante

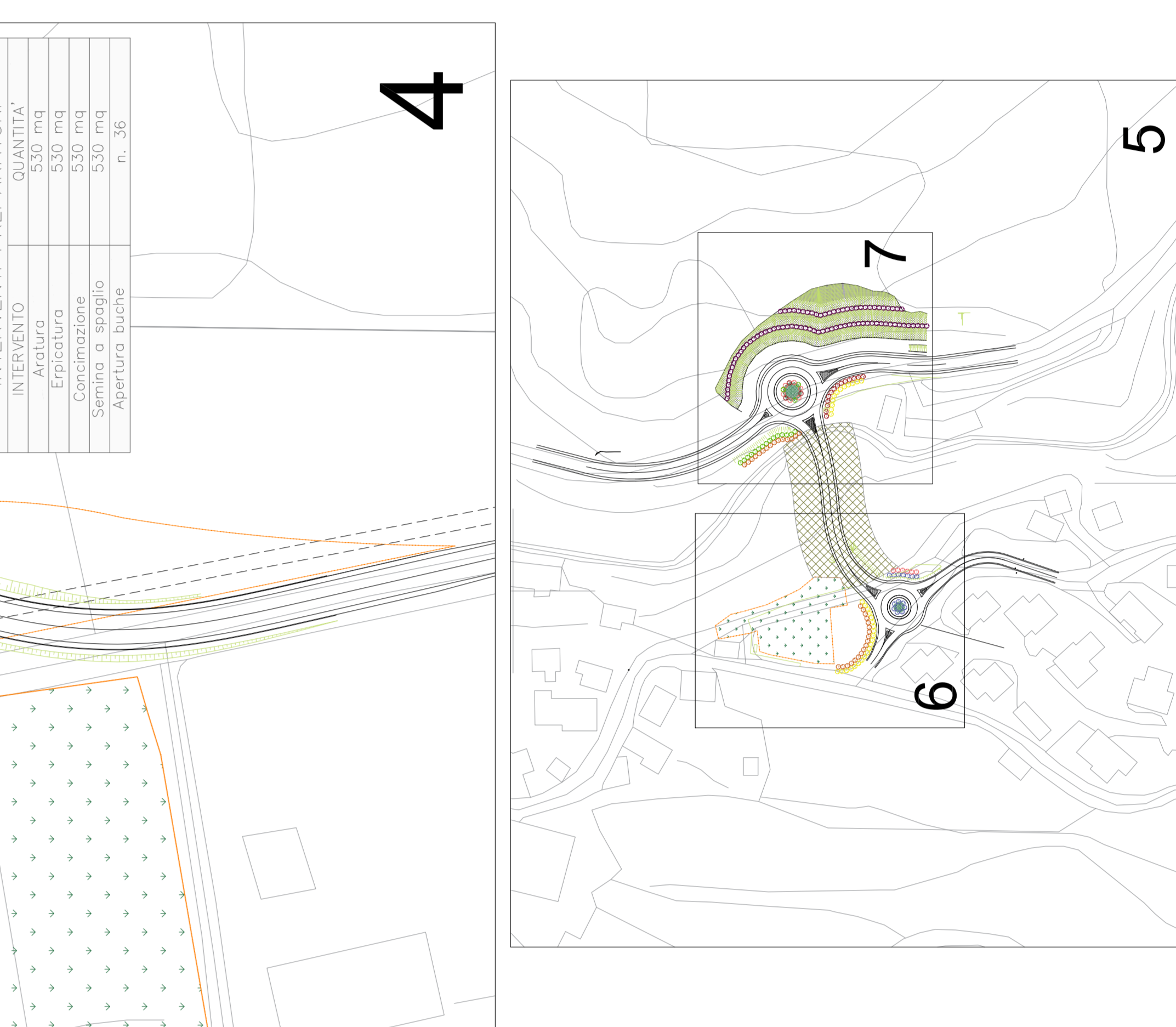
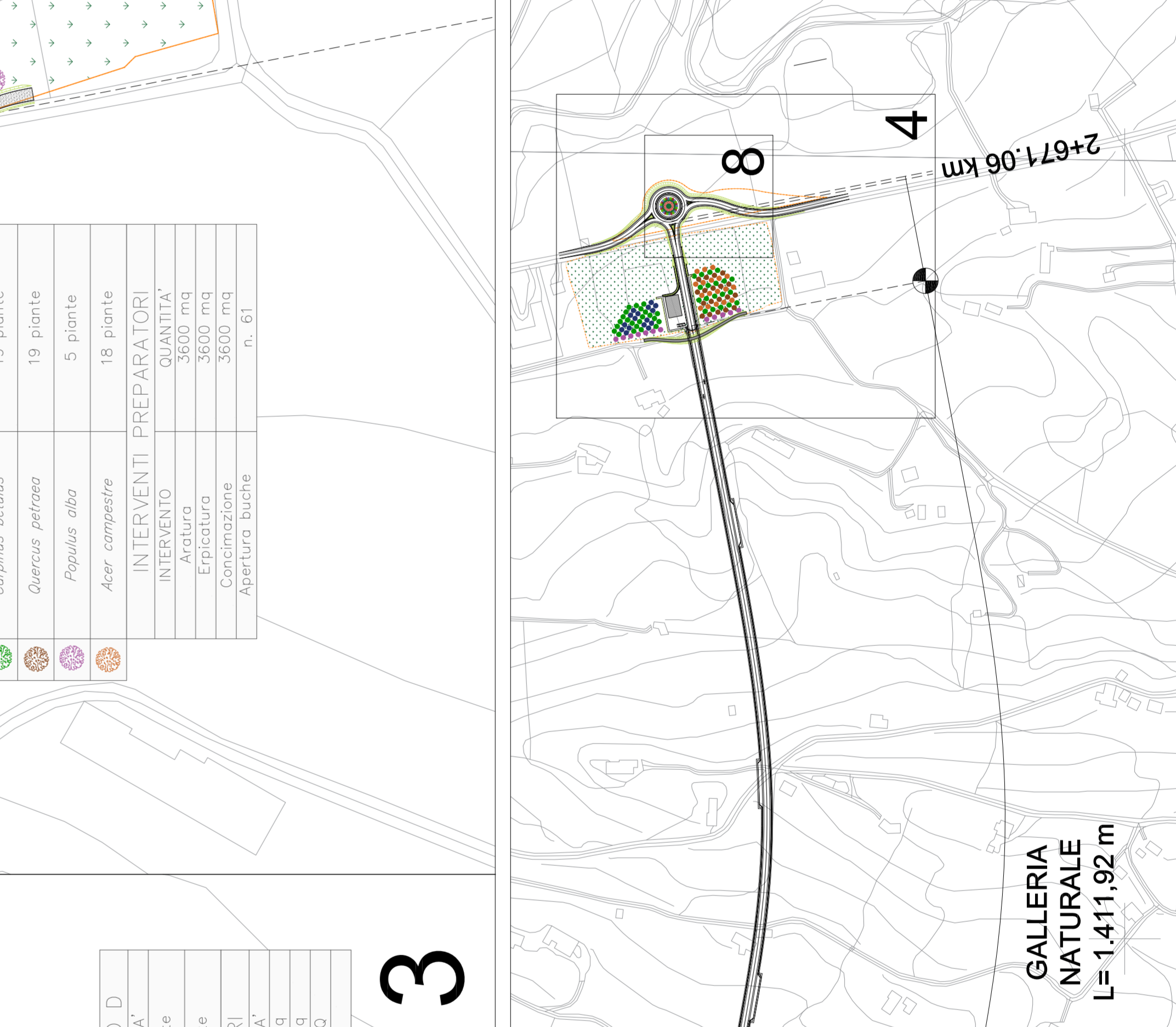


QUANTITÀ SOGGETTI ARBOREI E ARBUSTIVI

PIANTUMAZIONI ARBOREE	QUANTITÀ TOTALE
Crataegus arvensis	105 piante
Rosa glauca	28 piante
Rosa glauca	22 piante
Quercus petraea	31 piante
Acer campestre	34 piante

INTERVENTI FORESTALI E RINVIERIMENTI

INTERVENTO	QUANTITÀ TOTALE
Interventi di Rinvierimento Forestale	20000 mq
Rinvierimento forestale	14190 mq
Interventi di Rinvierimento Arbustivo	63440 mq



SCHEDATURA SESTI DI IMPIANTO

TIPO SESTO	SESTO	SPECIE
A	1	Crataegus arvensis, Rosa glauca, Quercus petraea, Acer campestre
B	2	Crataegus monnina, Eucalyptus europaeus, Ligustrum vulgare, Prunus spinosa, Rosa canina, Sambucus nigra
C	3	Populus alba
D	4	Crataegus arvensis, Quercus petraea
E	5	Crataegus arvensis, Quercus petraea, Acer campestre, Populus alba
F	6	Crataegus arvensis, Rosa glauca, Populus alba
G	7	Sals purpurea

PIANTUMAZIONI ROTONDE

SESTO	SPECIE
ROTONDA A	Crataegus monnina, Eucalyptus europaeus, Ligustrum vulgare, Rosa canina
ROTONDA B	Crataegus monnina, Eucalyptus europaeus, Rosa canina
ROTONDA C	Crataegus monnina

PROGETTO DEFINITIVO

Provincia di Cuneo  
S.S. 28 del Colle di Nova  
Lavori di realizzazione della tangenziale di Mondovì con collegamento alla S.S. 28 Dir - 564 e al casello A6 Torino-Savona - III Lotto (Variante di Mondovì)

Sanas  
DIREZIONE PROGETTAZIONE e Realizzazione Lavori

PROGETTO	DATA
PROGETTO DEFINITIVO	08/10