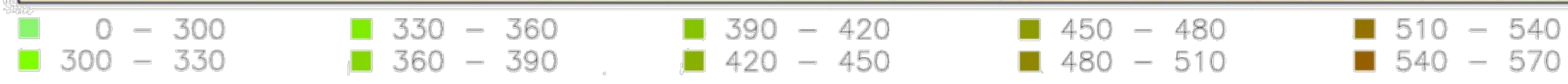
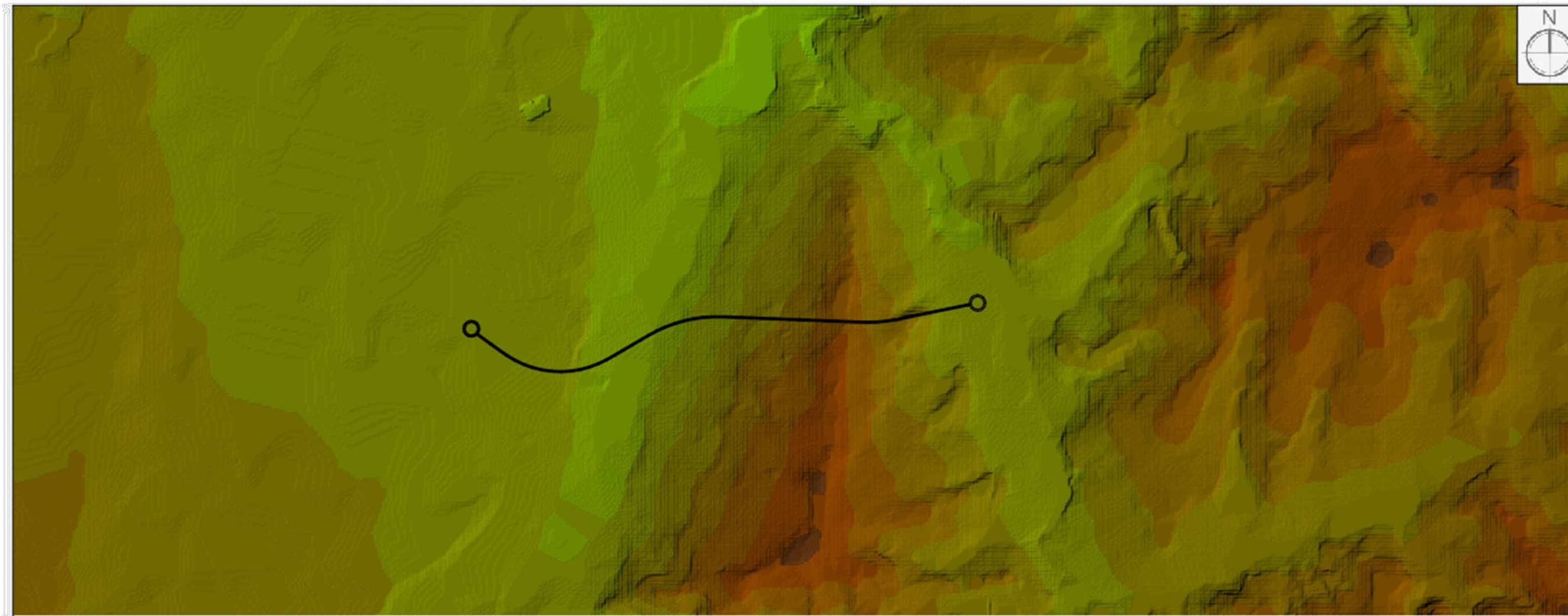
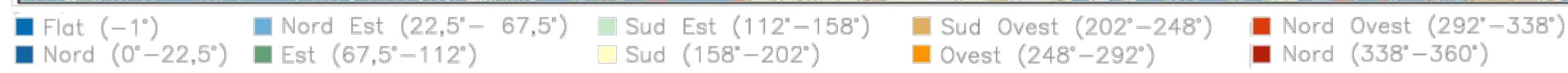
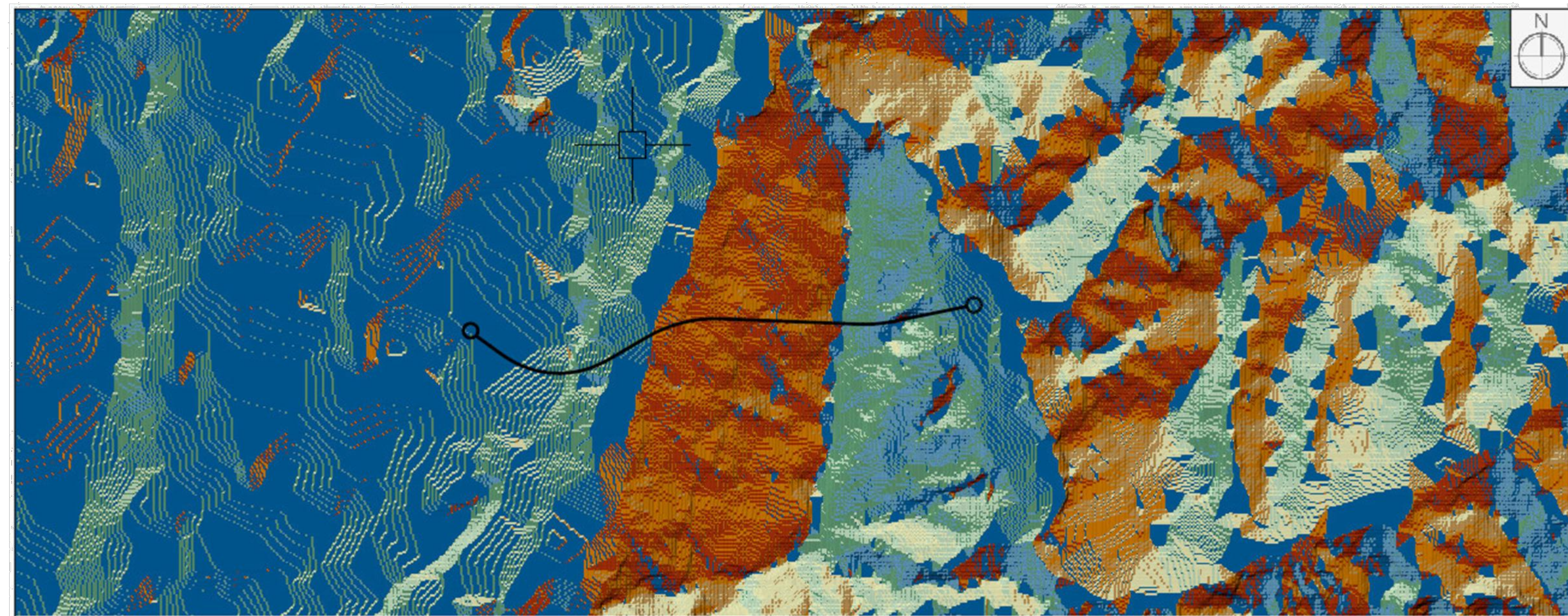


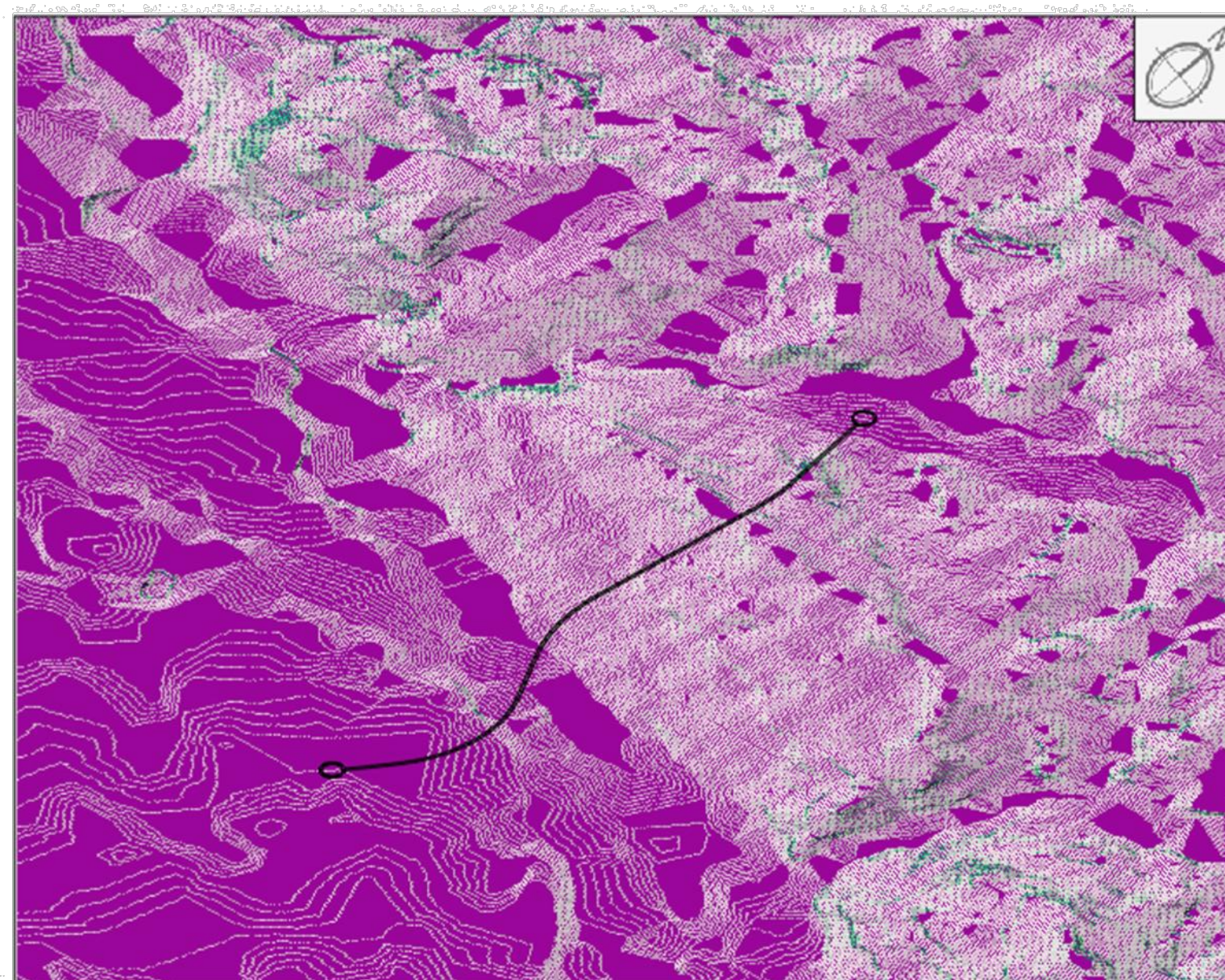
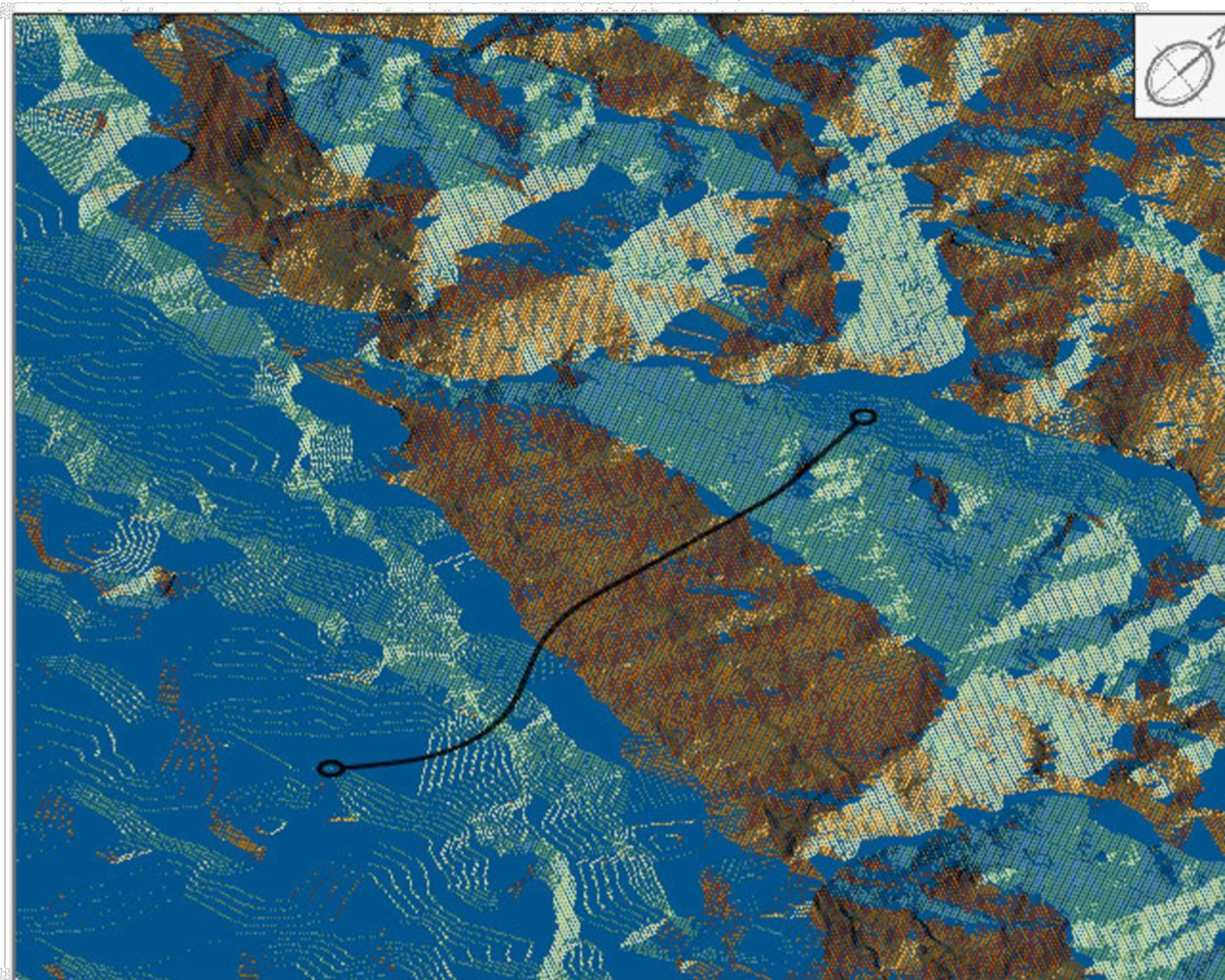
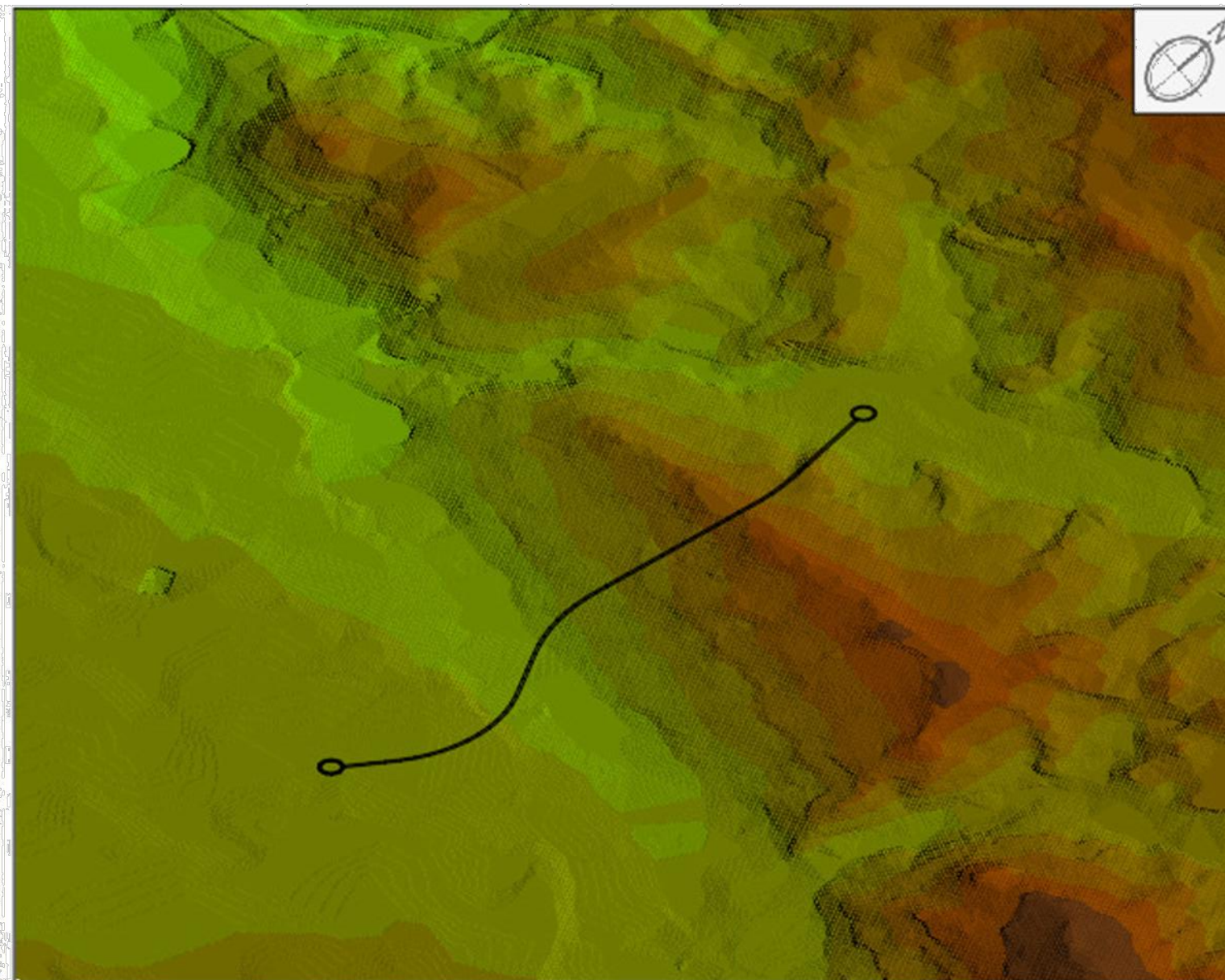
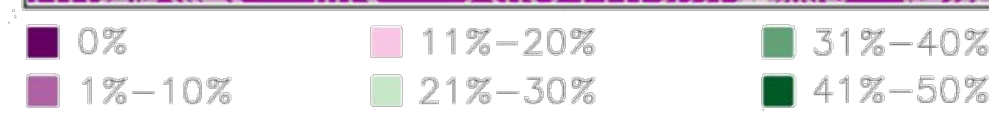
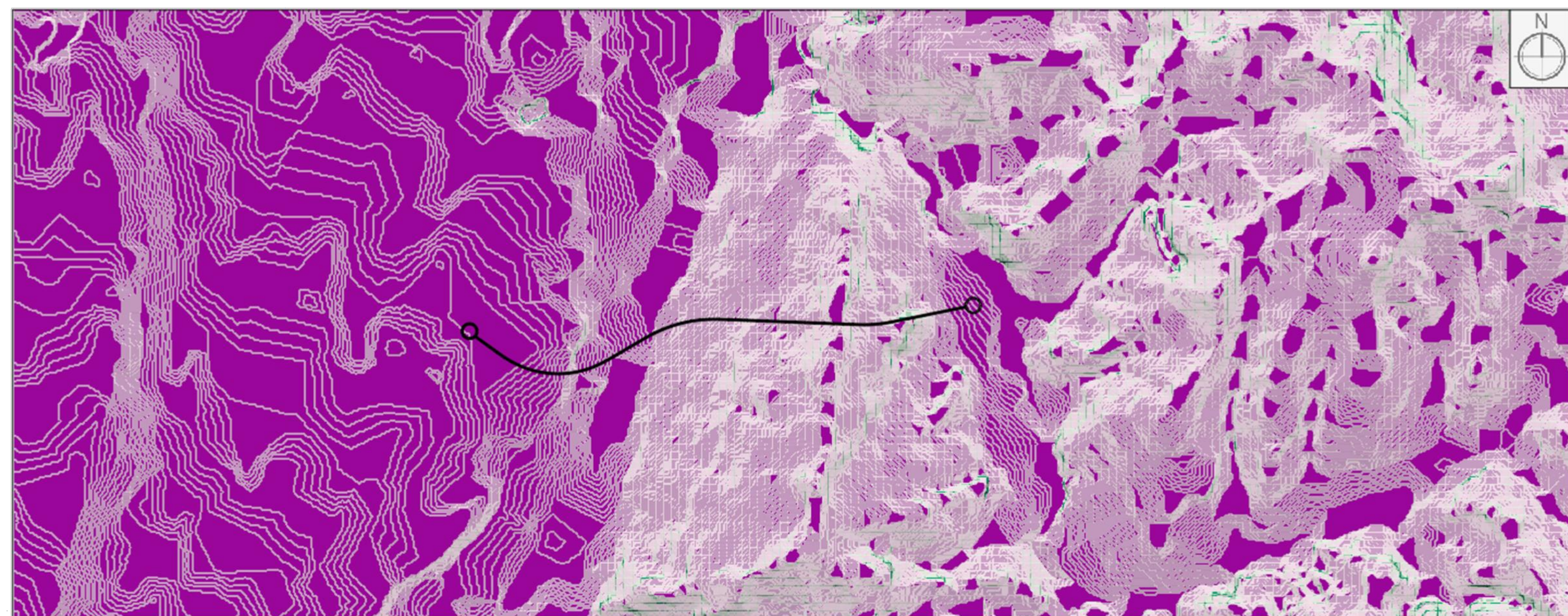
MODELLO DIGITALE DEL TERRENO  
ALTIMETRIA - SC. 1:20.000



MODELLO DIGITALE DEL TERRENO  
ESPOSIZIONE DEI VERSANTI - SC. 1:20.000



MODELLO DIGITALE DEL TERRENO  
CLIVOMETRIA - SC. 1:20.000



LEGENDA

○ — ○ TRACCIATO STRADALE



**anas** GRUPPO FS ITALIANE **90** **Direzione Progettazione e Realizzazione Lavori**

Provincia di Cuneo  
S.S. 28 del Colle di Nava  
Lavori di realizzazione della Tangenziale di Mondovì con collegamento alla S.S. 28 Dir - 564 e al casello A6 "Torino-Savona" - III Lotto (Variante di Mondovì)

PROGETTO DEFINITIVO

cod. TO08

PROGETTAZIONE:	MANDATARIA:	MANDANTI:
RAGGRUPPAMENTO	<b>TECHNITAL</b>	<b>POLITECNICA</b>
TEMPORANEO PROGETTISTI:		<b>MATILDI+PARTNERS</b>
IL RESPONSABILE DELL'INTEGRAZIONE DELLE PRESTAZIONI:	IL PROGETTISTA:	
SPECIALISTICHE:	Ing. Edoardo Piccoli Ordine Ingegneri Provincia di Verona n. A3381	
IL GEOLOGO:	GRUPPO DI PROGETTAZIONE:	
Ing. Andrea Renna - TECHNITAL Ordine Ingegneri Provincia di Verona n. A2413	COORDINAMENTO PROGETTAZIONE E PROGETTAZIONE STRADALE:	
Geol. Emanuele Fiesla - TECHNITAL Ordine Geologi Veneto n. A501	Ing. Carlo Vittorio Mattoli - MATILDI + PARTNERS Ordine Ingegneri Provincia di Bologna n. 6457/4	
IL COORDINATORE PER LA SICUREZZA IN FASE DI PROGETTAZIONE:	COORDINAMENTO PROGETTAZIONE E	
Ing. Paolo Barroaso - MATILDI + PARTNERS Ordine Ingegneri Provincia di Bologna n. A8513	COORDINATORE STUDIO DI IMPATTO AMBIENTALE:	
VISTO: IL RESP. DEL PROCEDIMENTO:	Ing. Edoardo Piccoli - TECHNITAL Ordine Ingegneri Provincia di Verona n. A3381	
Ing. Giuseppe Danilo Malgeri	OPERE D'ARTE MAGGIORI GALLERIA:	
PROTOCOLLO:	DATA:	Ing. Corrado Fiesca - TECHNITAL Ordine Ingegneri Provincia di Verona n. A1984
		OPERE D'ARTE MAGGIORI PONTI E MINORI:
		Ing. Stefano Isani - MATILDI + PARTNERS Ordine Ingegneri Provincia di Bologna n. A4550
		GECATECNICA:
		Ing. Alessandra Rizzo - TECHNITAL Ordine Ingegneri Provincia di Milano n. A19598
		IDROLOGIA ED IDRAULICA:
		Ing. Simona Venturini - TECHNITAL Ordine Ingegneri Provincia di Verona n. A2515

08 - STUDIO D'IMPATTO AMBIENTALE  
08.03.06 - Paesaggio  
Morfologia del paesaggio

CODICE PROGETTO	NOME FILE	PROGR. ELAB.	REV.	SCALA:
DPT00008016	08.04_T00_IA03_AMB_CT34_B	08.04		1:20.000
	CODICE ELAB.			
	T00IA03AMBCT34			
D				
C				
B	ISTRUTTORIA ANAS	Mar. 2020	Technital	Fiesca
A	EMMISSIONE	Mar. 2020	Technital	Fiesca
REV.	DESCRIZIONE	DATA	SOCIETA'	REDDATO
				VERIFICATO
				APPROVATO