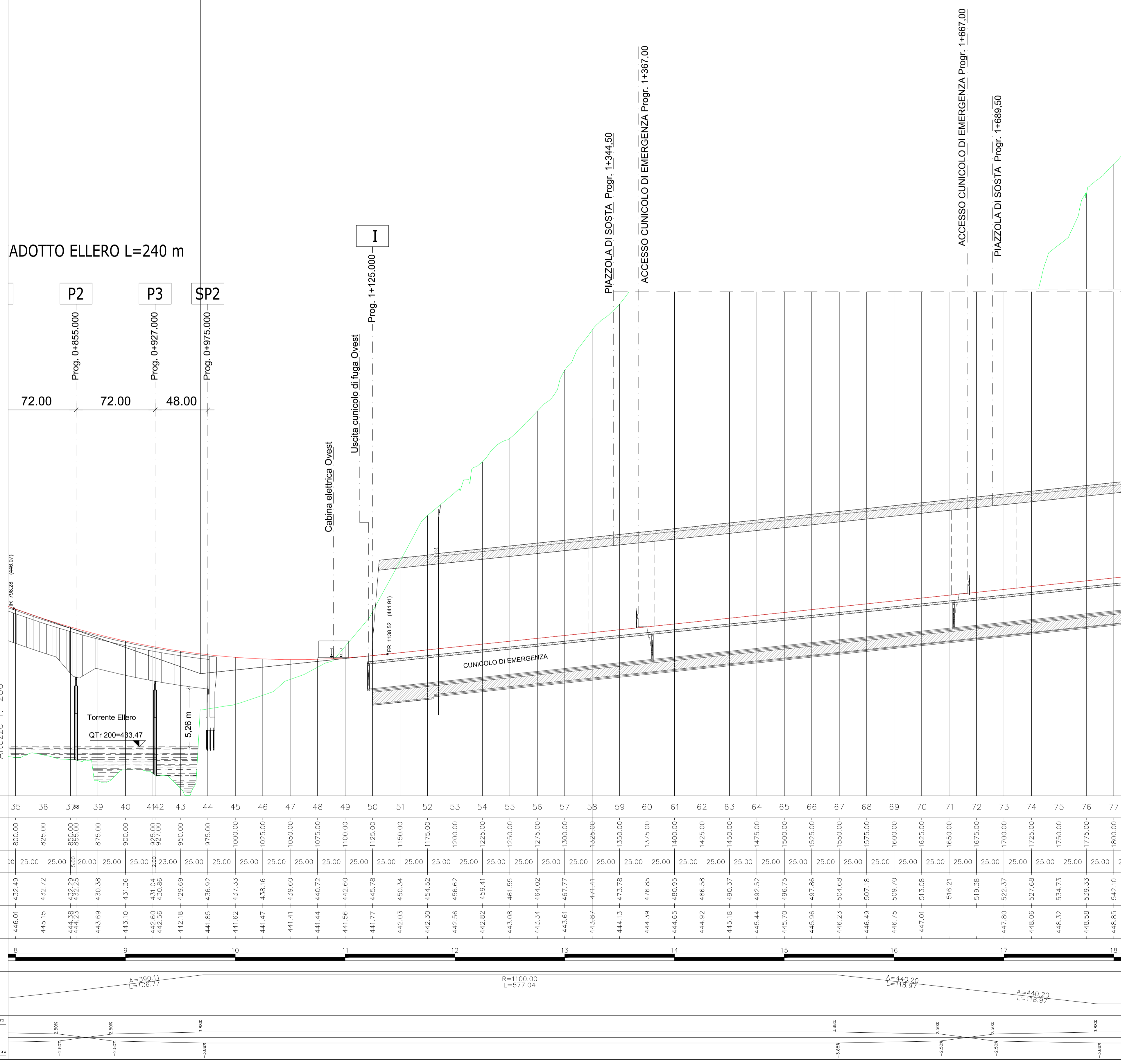


3	
PROG	968.40
Q	440.13
R	7000.00
T1	158.88
T2	158.79
BS	1.80
SV	317.57
DP	4.5367%

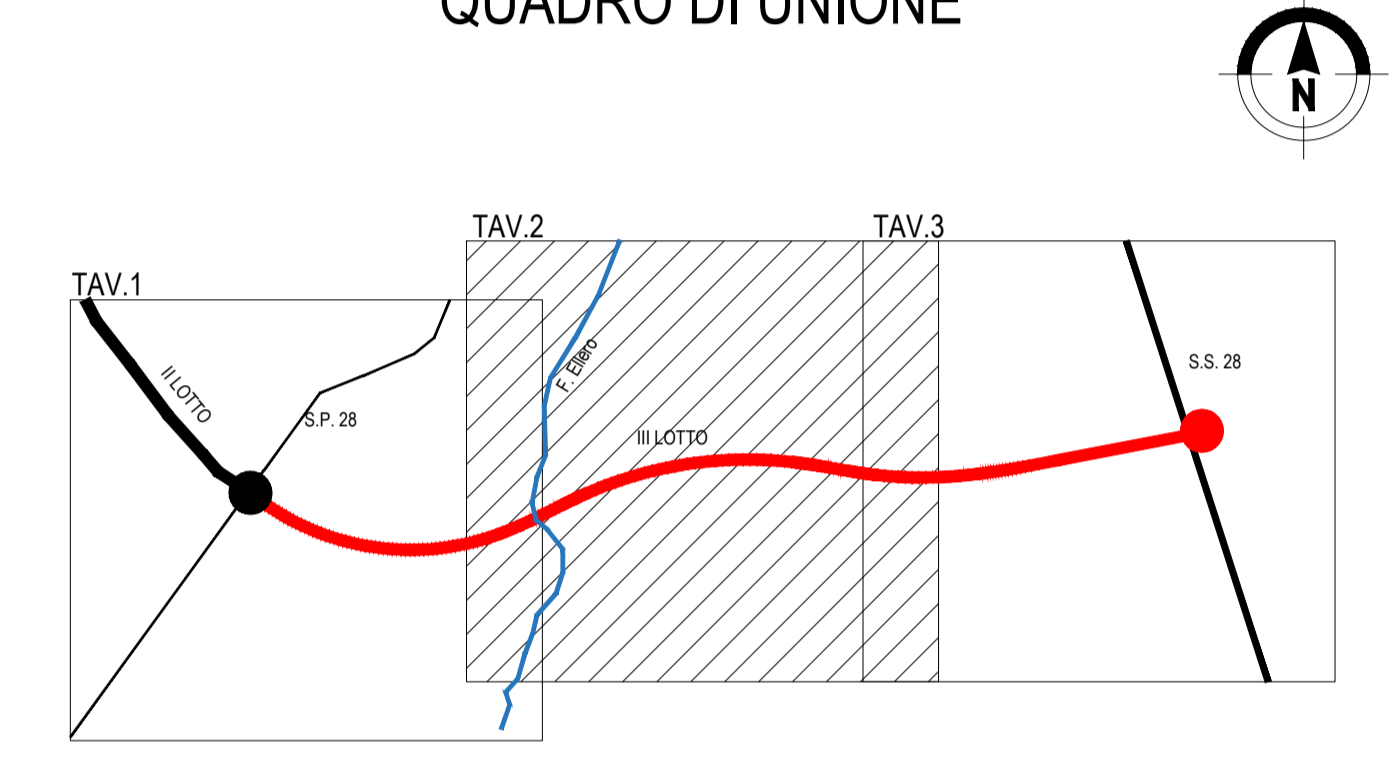
D=17.3

GALLERIA NATURALE L= 1.411,92 m

ADOTTO ELLERO L=240 m



QUADRO DI UNIONE



Sanas
GRUPPO FS ITALIANE
Direzione Progettazione e Realizzazione Lavori

Provincia di Cuneo
S.S. 28 del Colle di Nava
Lavori di realizzazione della Tangenziale di Mondovì con collegamento alla S.S. 28 Dir - 564 e al casello A6 "Torino-Savona" - III Lotto (Variante di Mondovì)

PROGETTO DEFINITIVO

COD. TO08

PROGETTAZIONE: RAGGRUPPAMENTO TEMPORANEO PROGETTISTI IL RESPONSABILE DELL'INTEGRAZIONE DELLE PRESTAZIONI SPECIALISTICHE: <i>Ing. Andrea Ressa - TECHNITAL</i> <i>Ordine Ingegneri Provincia di Verona n. A2413</i>	MANDATARIA: POLITECNICA BUILDING FOR HUMANS MATILDI+PARTNERS	MANDANTI: IL PROGETTISTA: <i>Ing. Carlo Vittorio Matildi</i> <i>Bologna n. A6457</i> SPECIALISTICHE: GRUPPO DI PROGETTAZIONE: COORDINAMENTO PROGETTAZIONE E PROGETTAZIONE STRADALE: <i>Ing. Carlo Vittorio Matildi - MATILDI + PARTNERS</i> Ordine Ingegneri Provincia di Bologna n. 6457/A COORDINAMENTO PROGETTAZIONE E COORDINATORE STUDIO DI IMPATTO AMBIENTALE: <i>Ing. Edoardo Piccini - TECHNITAL</i> Ordine Ingegneri Provincia di Verona n. A3381 IL COORDINATORE PER LA SICUREZZA IN FASE DI PROGETTAZIONE: OPERE D'ARTE MAGGIORI GALLERIA: <i>Ing. Paolo Barrasso - MATILDI + PARTNERS</i> <i>Ordine Ingegneri Provincia di Bologna n. A8513</i> OPERE D'ARTE MAGGIORI PONTI E MINORI: <i>Ing. Stefano Isani - MATILDI + PARTNERS</i> Ordine Ingegneri Provincia di Bologna n. A4550 GEOTECNICA: <i>Ing. Alessandro Rizzo - TECHNITAL</i> Ordine Ingegneri Provincia di Milano n. A19598 IDROLOGIA ED IDRAULICA: <i>Ing. Simone Venturini - TECHNITAL</i> Ordine Ingegneri Provincia di Verona n. A2515
---	---	--

09 - PROGETTO STRADALE
09.1 - Asse principale
Profilo longitudinale - Tav. 2/3

CODICE PROGETTO DPT00008D16	NOME FILE 09.12_P01_PS00_TRA_FP02_B	PROGR. ELAB. 09.12	REV.	SCALA: B
CODICE ELAB. P01PS00TRAFP02				1:2.000

REV.	DESCRIZIONE	DATA	SOCIETA'	REDATTO	VERIFICATO	APPROVATO
D						
C						
B	ISTRUTTORIA ANAS	Maggio 2020	Matildi+Partners	Barrasso	Isani	Matildi
A	EMMISSIONE	Marzo 2020	Matildi+Partners	Barrasso	Isani	Matildi