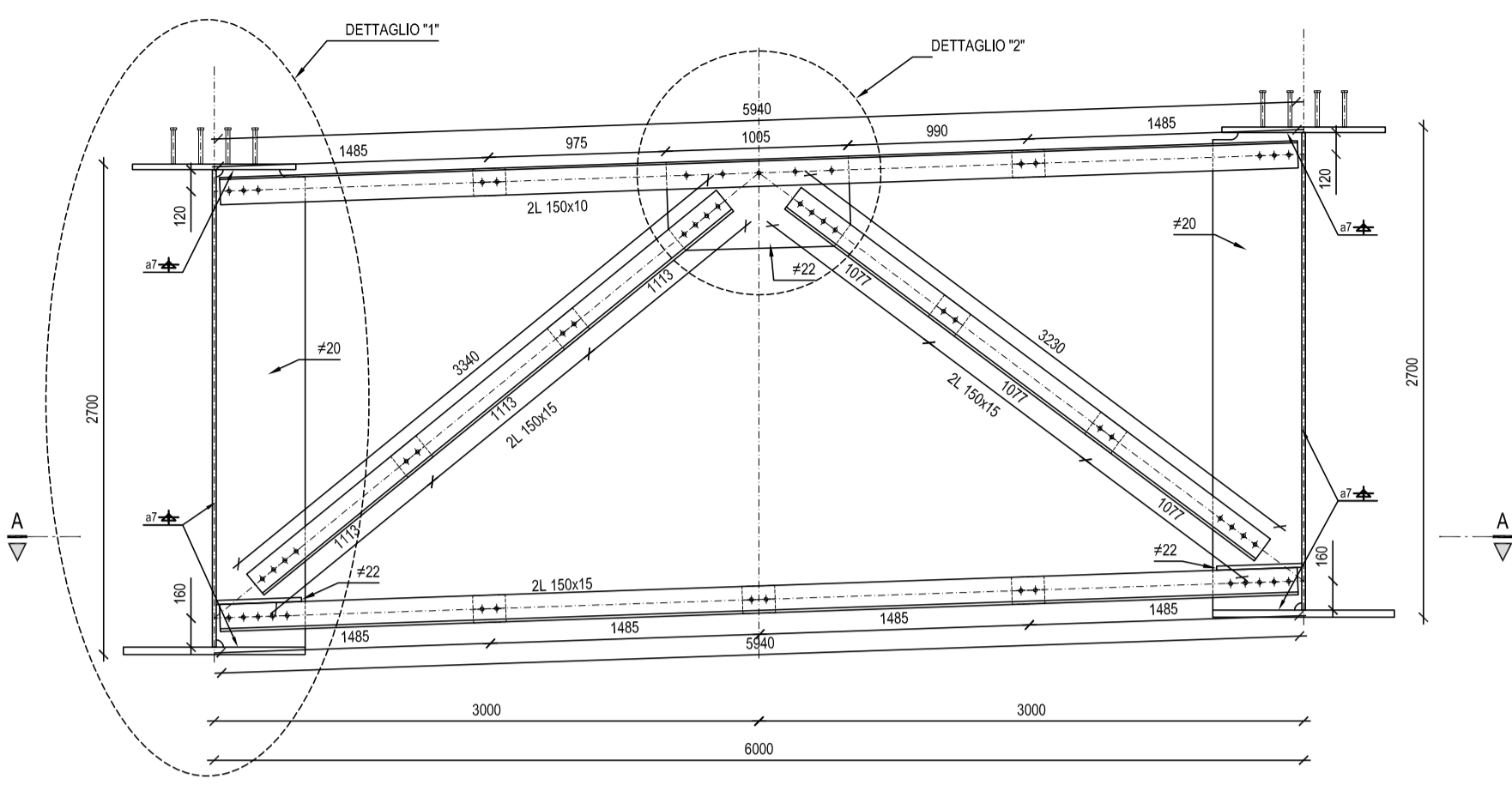


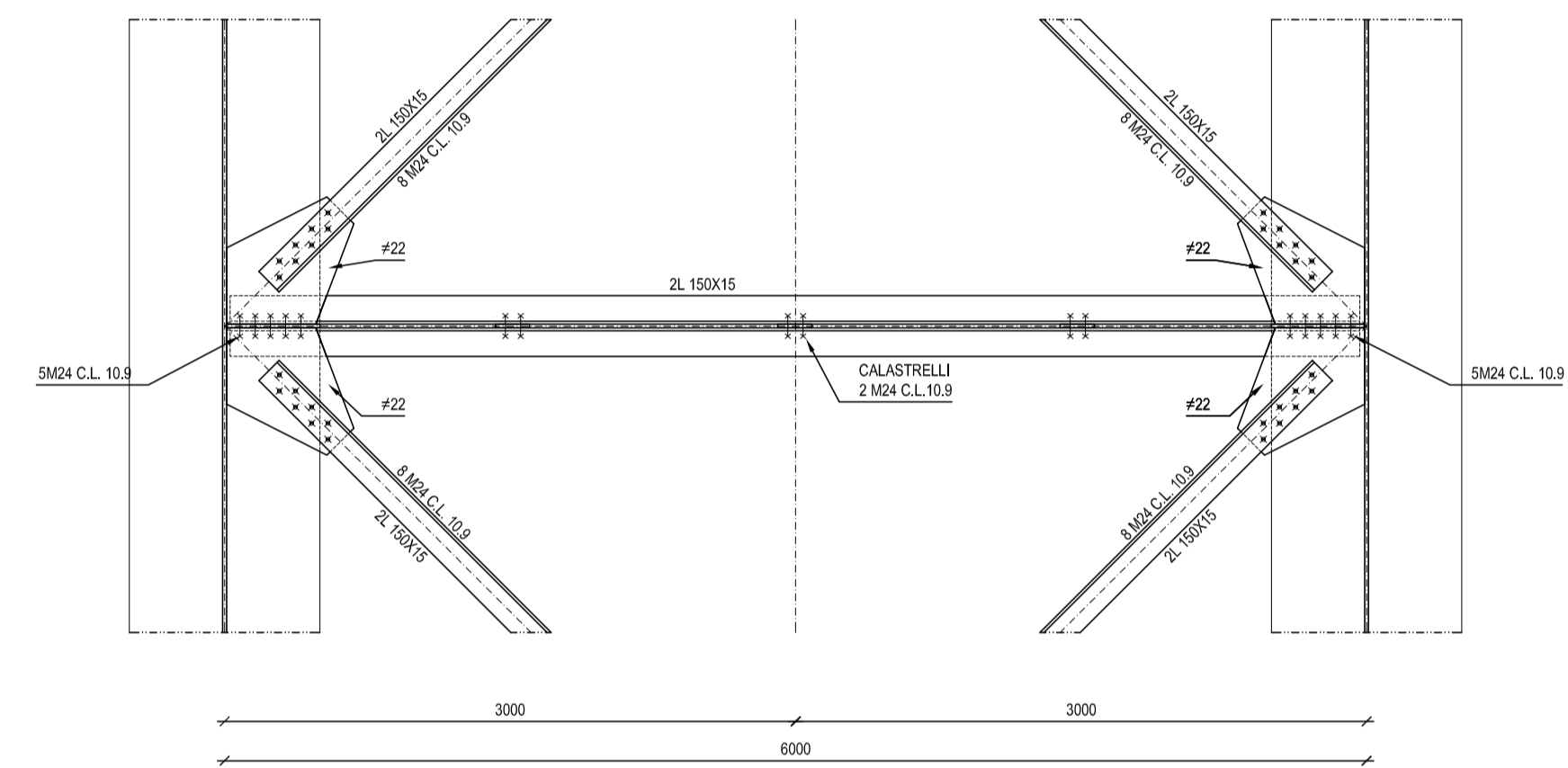
DIAFRAMMA CORRENTE H=2.70m "D2"

SCALA 1:25



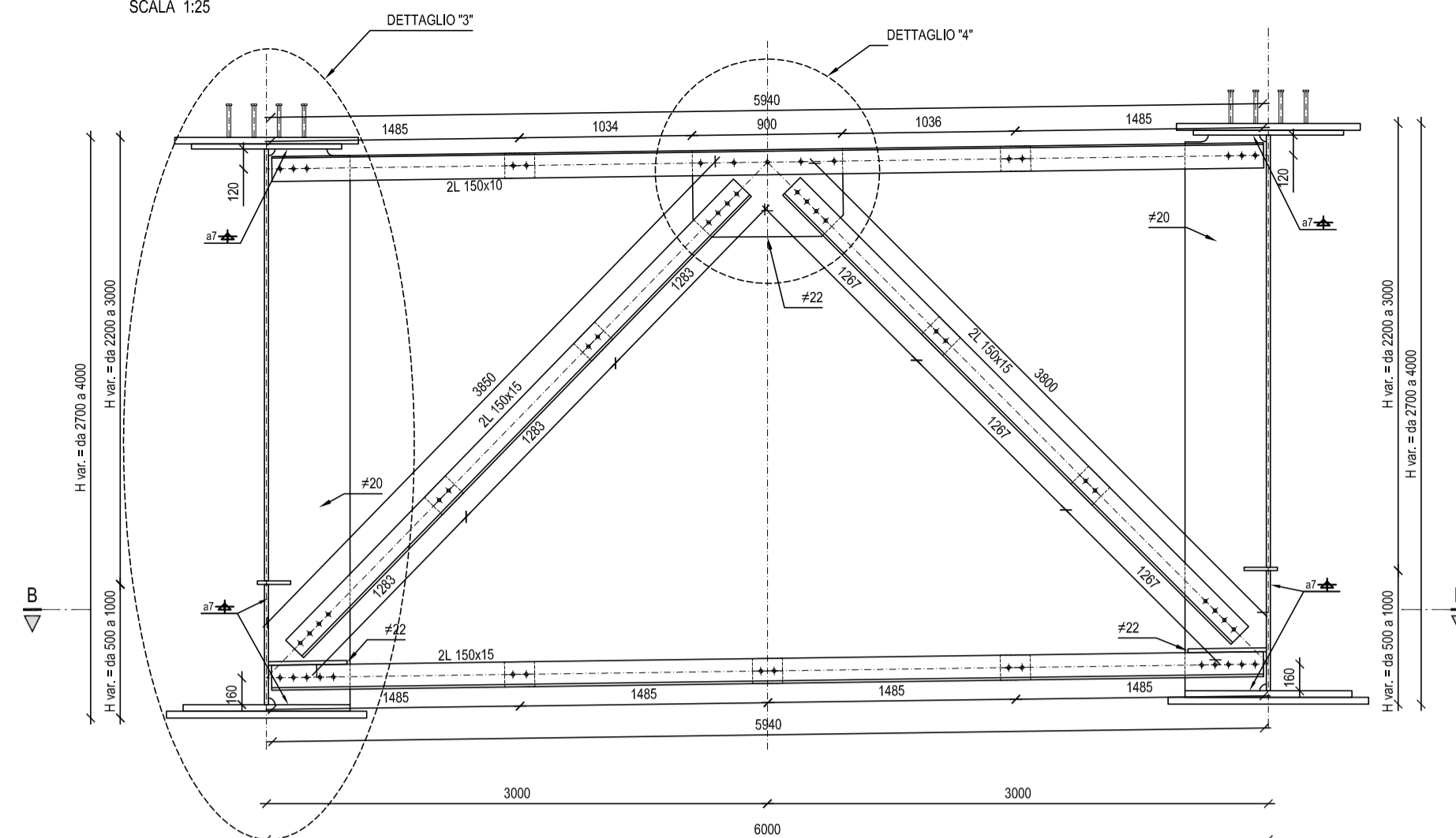
SEZIONE A-A

SCALA 1:25



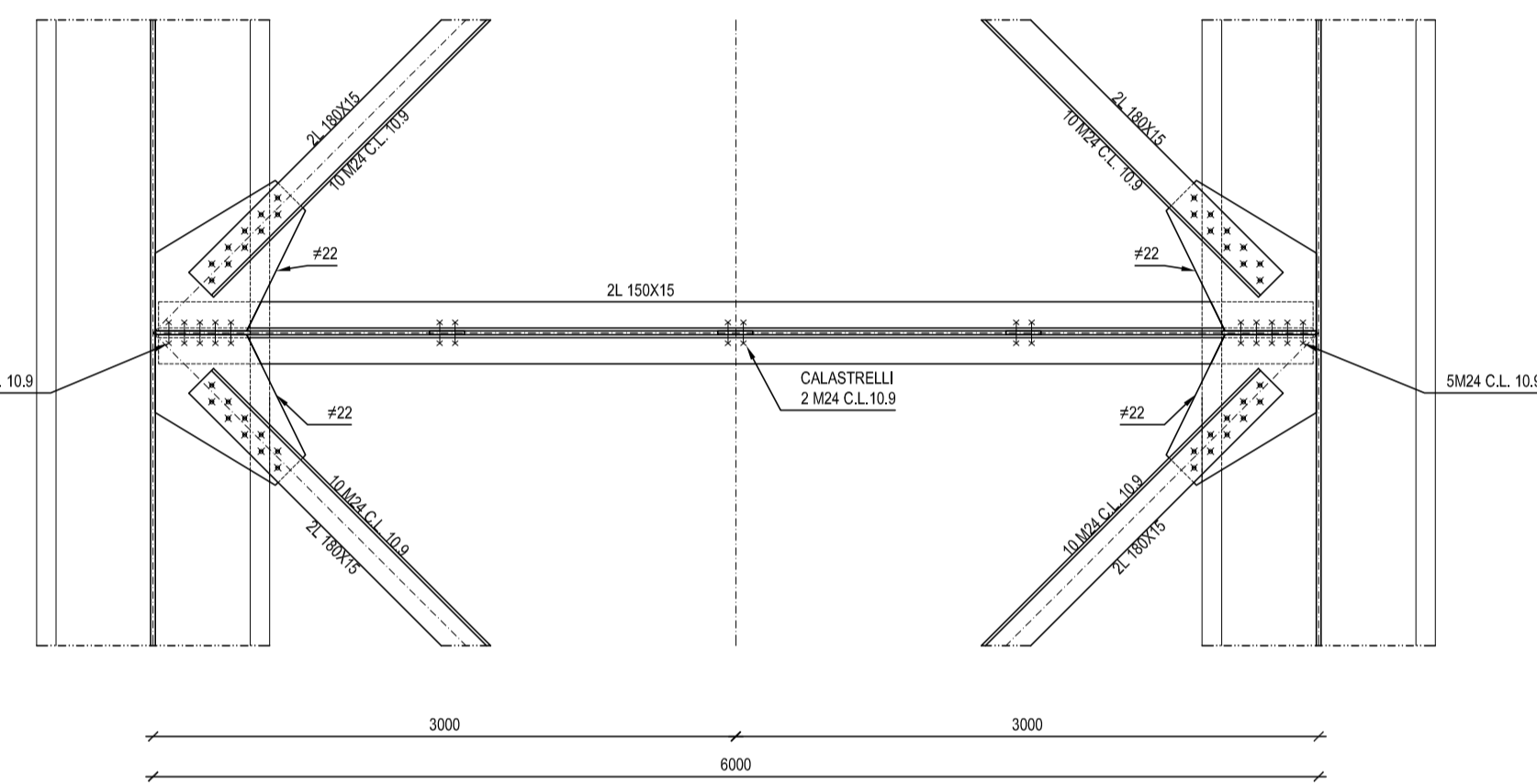
DIAFRAMMA CORRENTE Hvar. = da 2.70m a 4.00m "D4 - D5 - D6" (REALIZZATO SU "D5")

SCALA 1:25



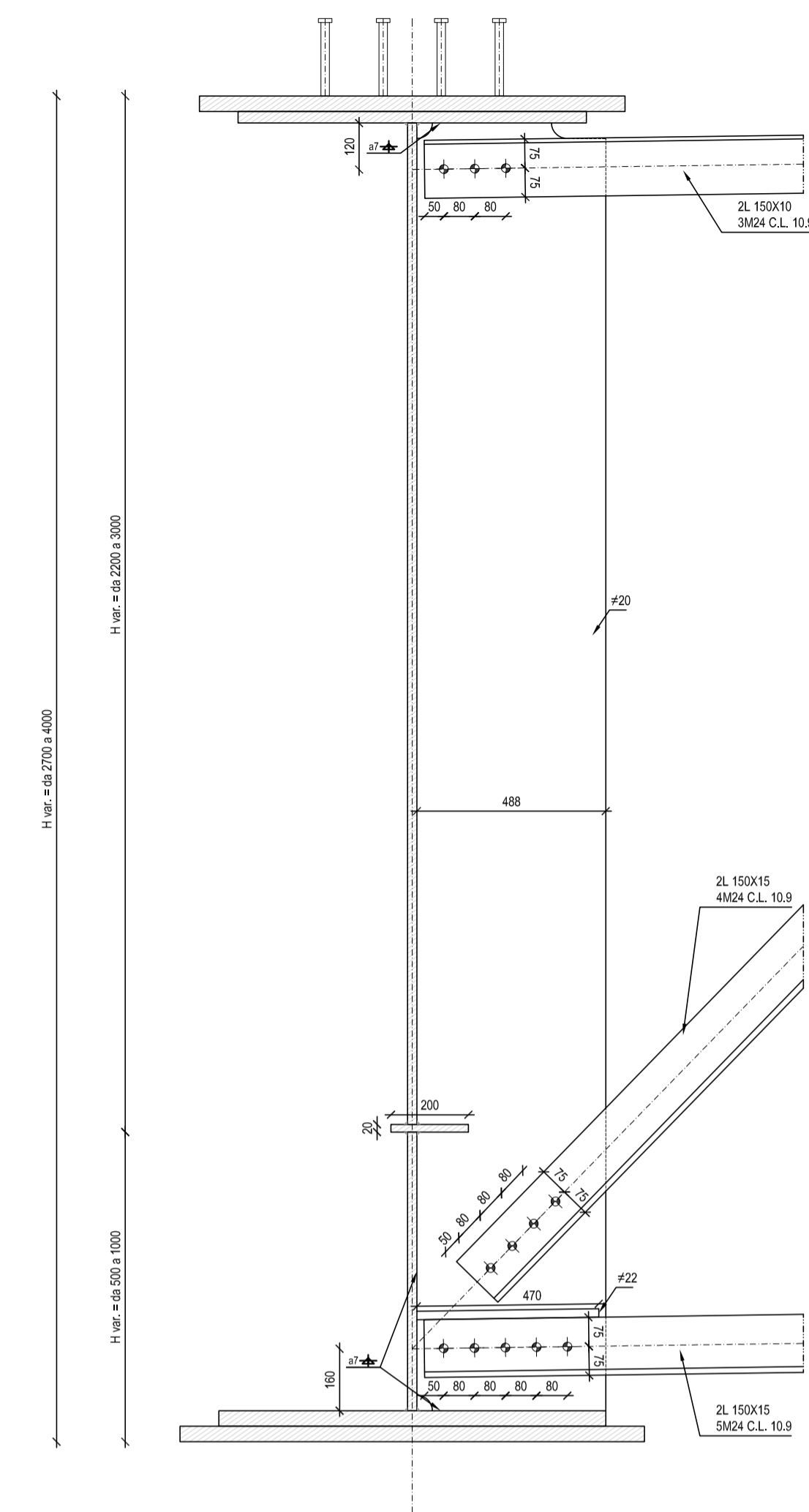
SEZIONE B-B

SCALA 1:25



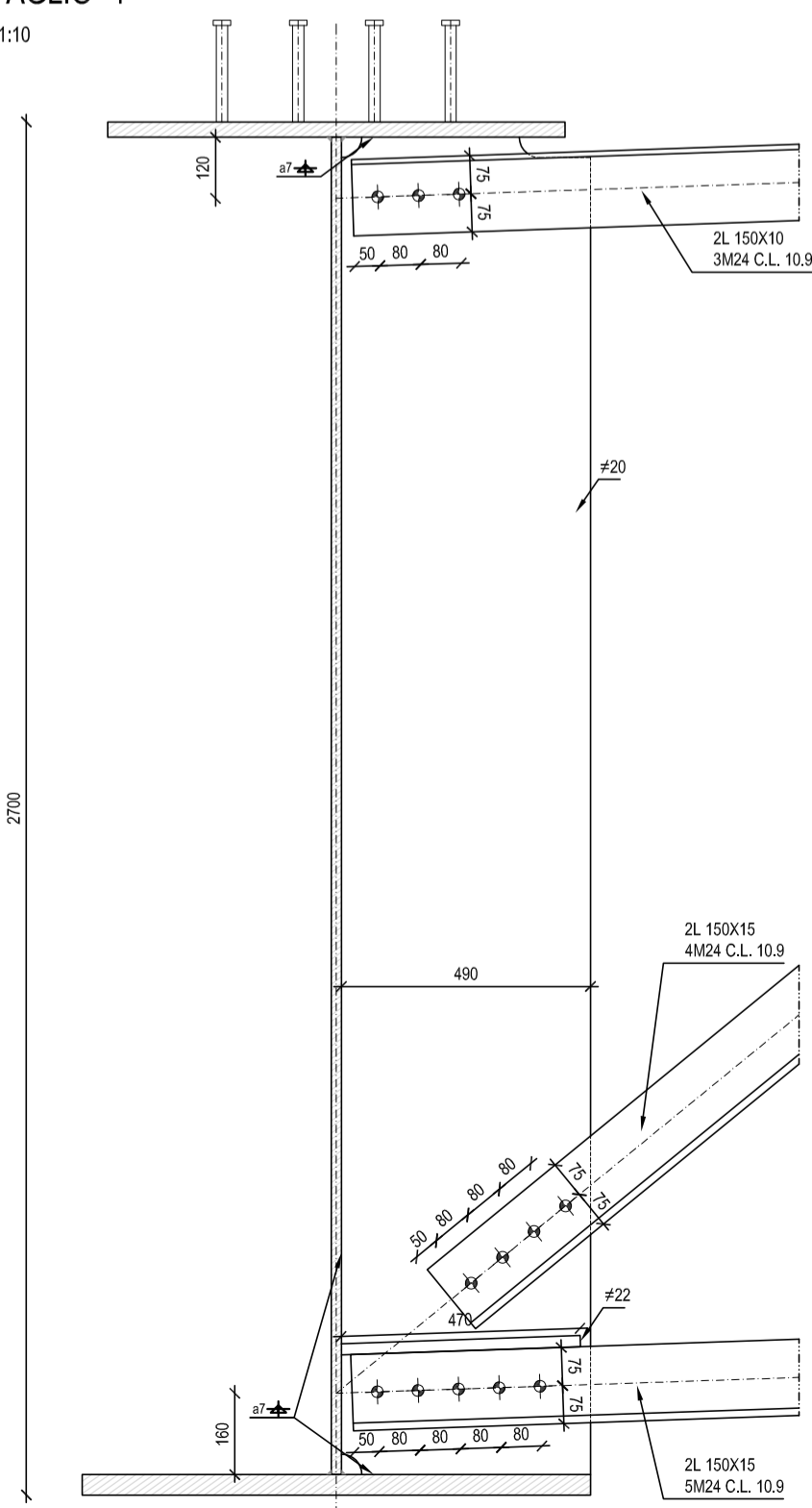
DETAGLIO "3"

SCALA 1:10



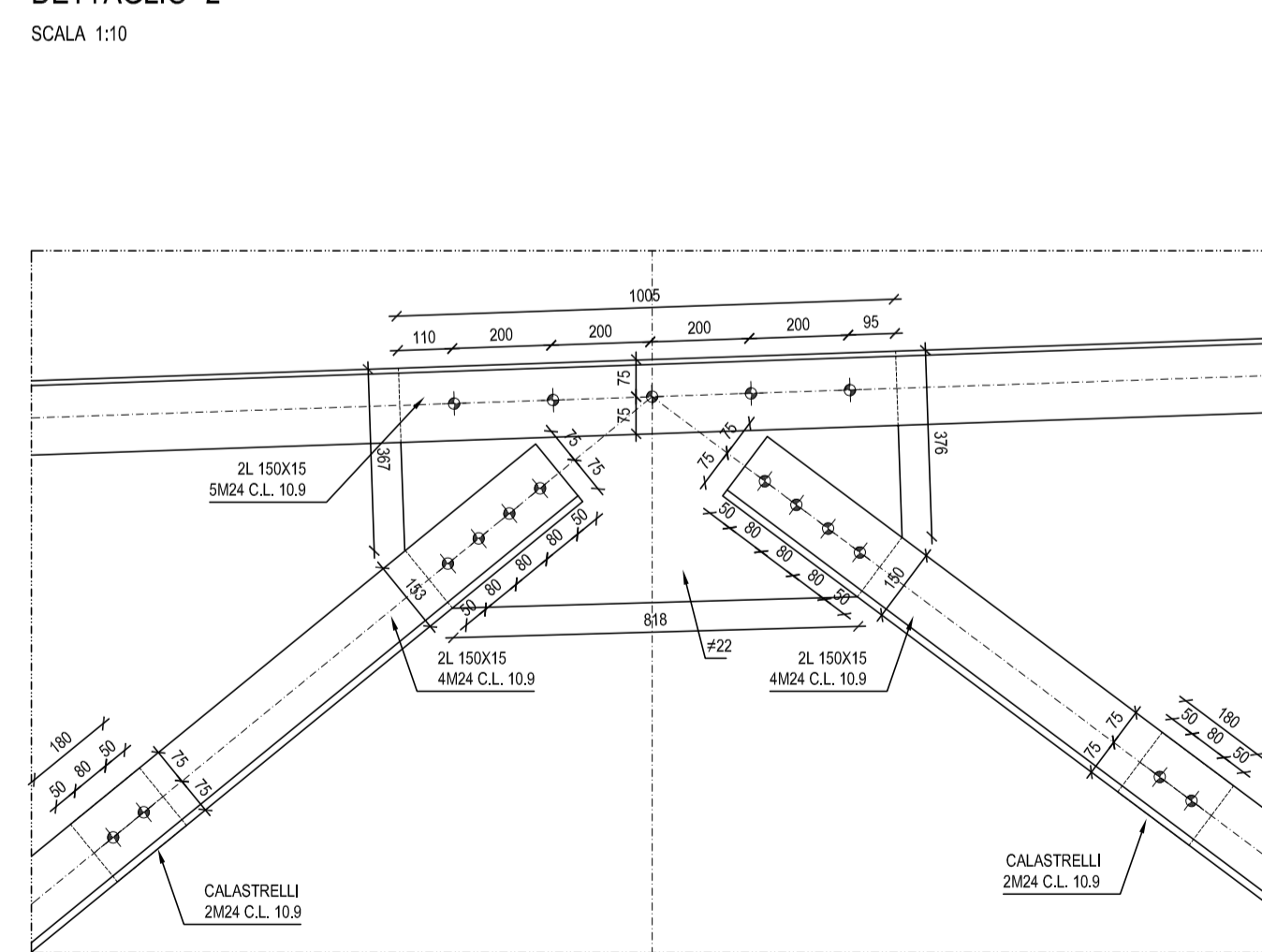
DETAGLIO "1"

SCALA 1:10



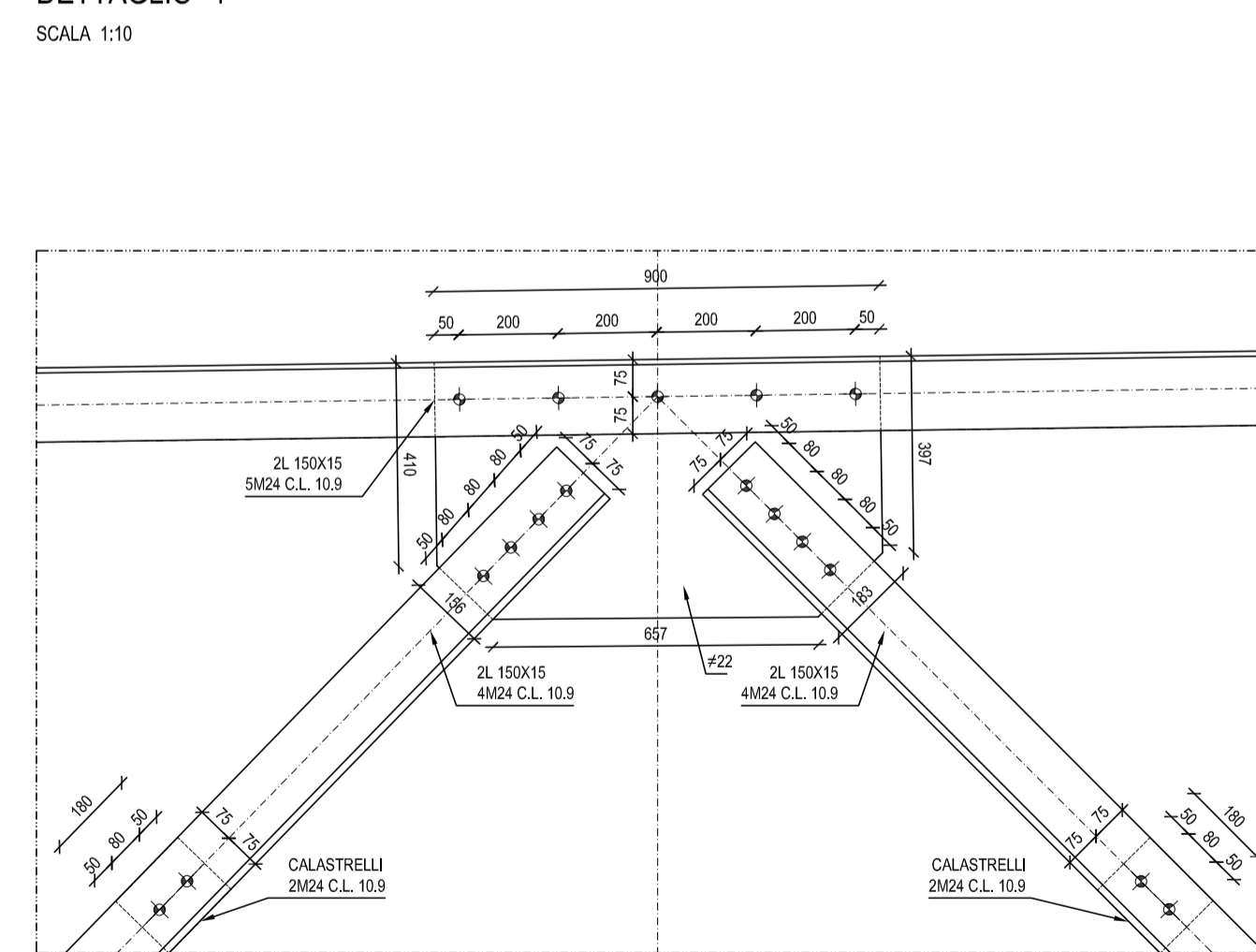
DETAGLIO "2"

SCALA 1:10



DETAGLIO "4"

SCALA 1:10



Provincia di Cuneo
S.S. 28 del Colle di Nava
Lavori di realizzazione della Tangenziale di Mondovì con collegamento alla S.S. 28 Dir - 564 e al casello A6 "Torino-Savona" - III Lotto (Variante di Mondovì)

PROGETTO DEFINITIVO

cod. TO08

PROGETTAZIONE: RAGGRUPPAMENTO TEMPORANEO PROGETTISTI SPECIALISTICHE:	MANDATARIA: SFERLETTI P.A. Ing. Andrea Rocco - TECNICA Ordine Ingegneri Provincia di Verona n. 42413	MANDANTE: POLITECNICA MATILDI-PARTNERS Ing. Carlo Vittorio Molteni - INGEGNERE Ordine Ingegneri Provincia di Bologna n. 6427/A Ing. Edoardo Piccini - TECNICA Ordine Ingegneri Provincia di Verona n. 43581 Ing. Corrado Piana - TECNICA Ordine Ingegneri Provincia di Verona n. 41984 Ing. Stefano Anzi - INGEGNERE Ordine Ingegneri Provincia di Bologna n. 44550 Ing. Alessandro Ripa - TECNICA Ordine Ingegneri Provincia di Milano n. 419588 Ing. Simone Meloni - TECNICA Ordine Ingegneri Provincia di Verona n. 42515
IL RESPONSABILE DELL'INTEGRAZIONE DELLE PRESTAZIONI: Ing. Paolo Strano - INGEGNERE Ordine Ingegneri Provincia di Bologna n. 4457/A	IL GEOLOGO: Geol. Giovanni Piana - TECNICA Ordine Geologi Veneto n. 4557	IL COORDINATORE PER LA SICUREZZA IN FASE DI PROGETTAZIONE: Ing. Paolo Strano - INGEGNERE Ordine Ingegneri Provincia di Bologna n. 4457/A
IL PROGETTISTA: Ing. Carlo Vittorio Molteni - INGEGNERE Ordine Ingegneri Provincia di Bologna n. 6427/A	IL COORDINATORE STUDIO DI IMPATTO AMBIENTALE: Ing. Edoardo Piccini - TECNICA Ordine Ingegneri Provincia di Verona n. 43581	OPERE D'ARTE MAGGIORI PONTI E MINORI: Ing. Stefano Anzi - INGEGNERE Ordine Ingegneri Provincia di Bologna n. 44550
IL COORDINATORE PER LA SICUREZZA IN FASE DI PROGETTAZIONE: Ing. Paolo Strano - INGEGNERE Ordine Ingegneri Provincia di Bologna n. 4457/A	OPERE D'ARTE MAGGIORI GALLERIE: Ing. Stefano Anzi - INGEGNERE Ordine Ingegneri Provincia di Bologna n. 44550	OPERE D'ARTE MAGGIORI PONTI E MINORI: Ing. Stefano Anzi - INGEGNERE Ordine Ingegneri Provincia di Bologna n. 44550
VEDI: IL RESP. DEL PROCEDIMENTO: Ing. Giuseppe Danilo Molteni	OPERE D'ARTE MAGGIORI PONTI E MINORI: Ing. Stefano Anzi - INGEGNERE Ordine Ingegneri Provincia di Bologna n. 44550	OPERE D'ARTE MAGGIORI GALLERIE: Ing. Stefano Anzi - INGEGNERE Ordine Ingegneri Provincia di Bologna n. 44550
PROTOCOLLO:	DATA:	

10 - OPERE D'ARTE MAGGIORI:VIADOTTI E PONTI
10.1 - Viadotto Ellero
Carpenteria metallica - Diaframmi correnti

CODICE PROGETTO	NOME FILE	PROGR. ELAB.	REV.	SCALA
DPT00008016	10.09_P00_V01_STR_CA04_A	10.09		1:25 - 1:10
	ELAB.	P00M101STRICA04		

D					
C					
B					
A	REVISIONE	DATA	SOCIETA'	REDATTO	VERIFICATO
REV.	DESCRIZIONE	DATA	SOCIETA'	REDATTO	VERIFICATO