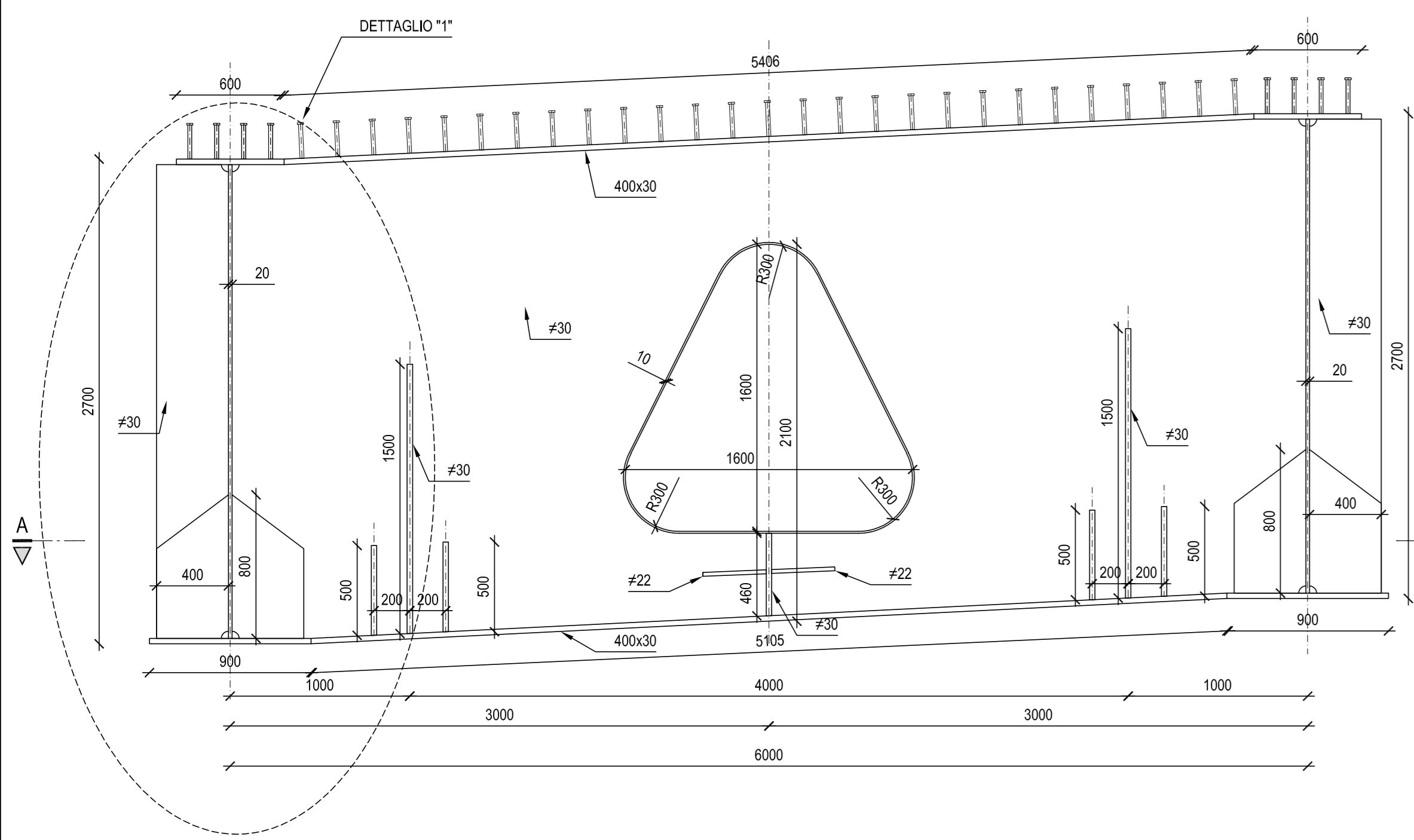


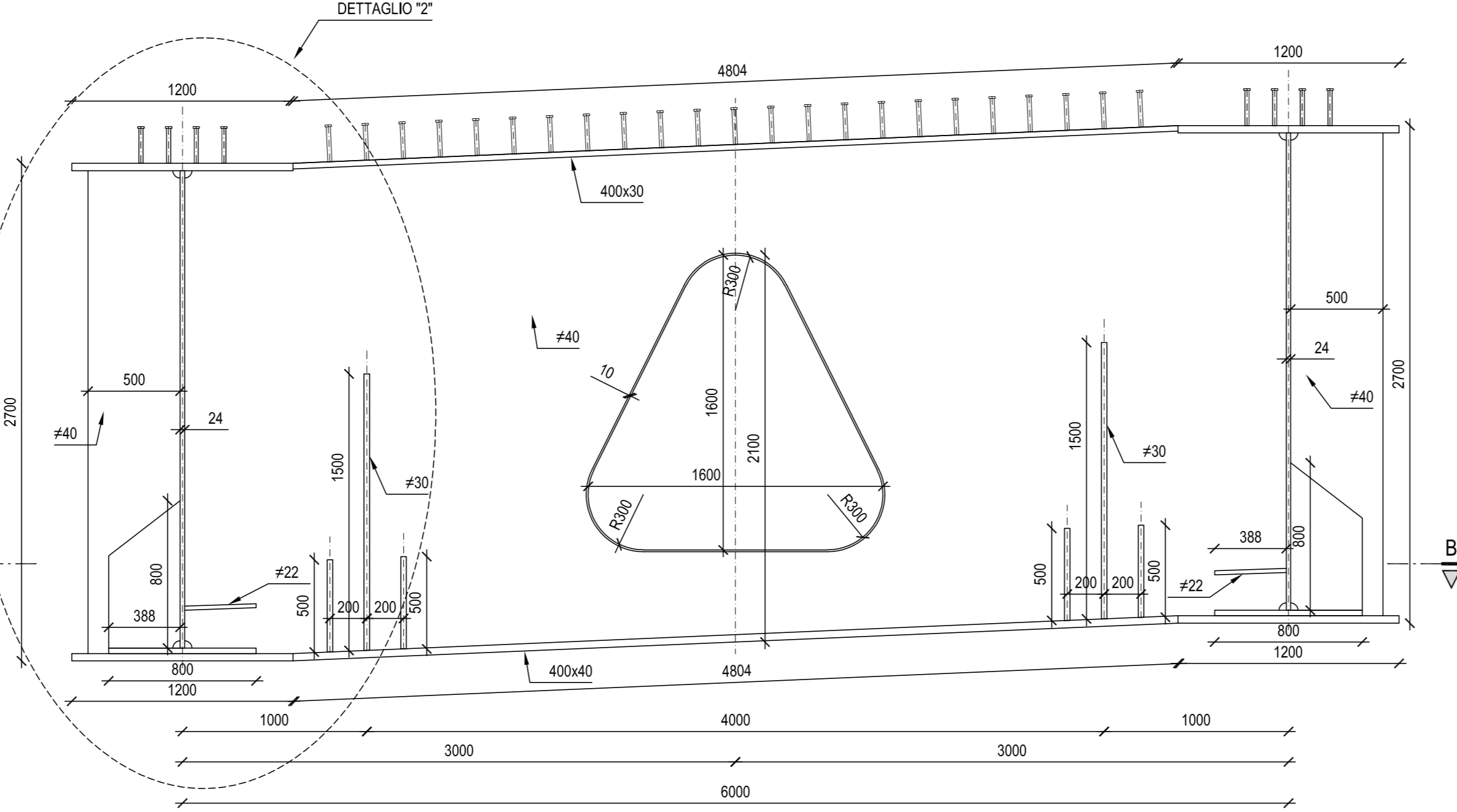
DIAFRAMMA DI SPALLA "D1" (REALIZZATO SU SPALLA "S1")

SCALA 1:25



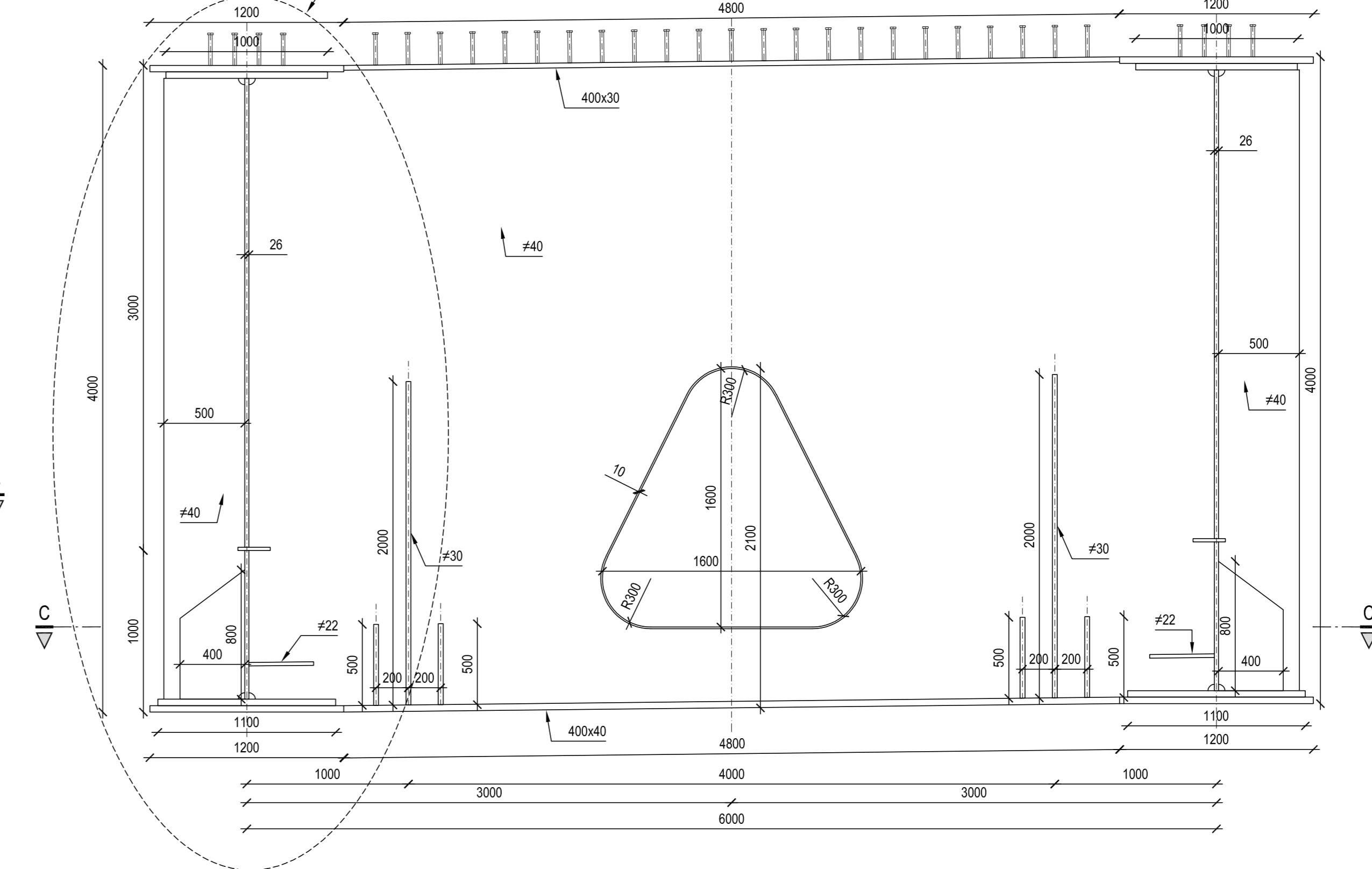
DIAFRAMMA DI PILA "D3" (REALIZZATO SU PILA "P1")

SCALA 1:25



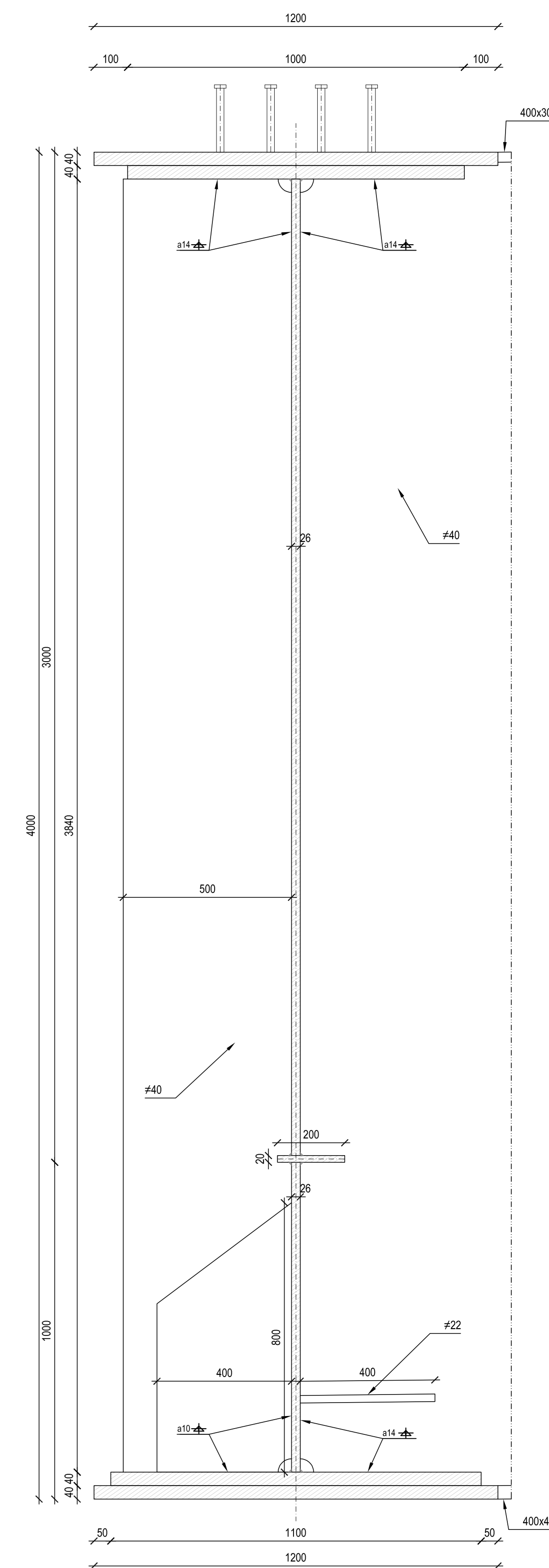
DIAFRAMMA DI PILA "D7" (REALIZZATO SU PILA "P2")

SCALA 1:25



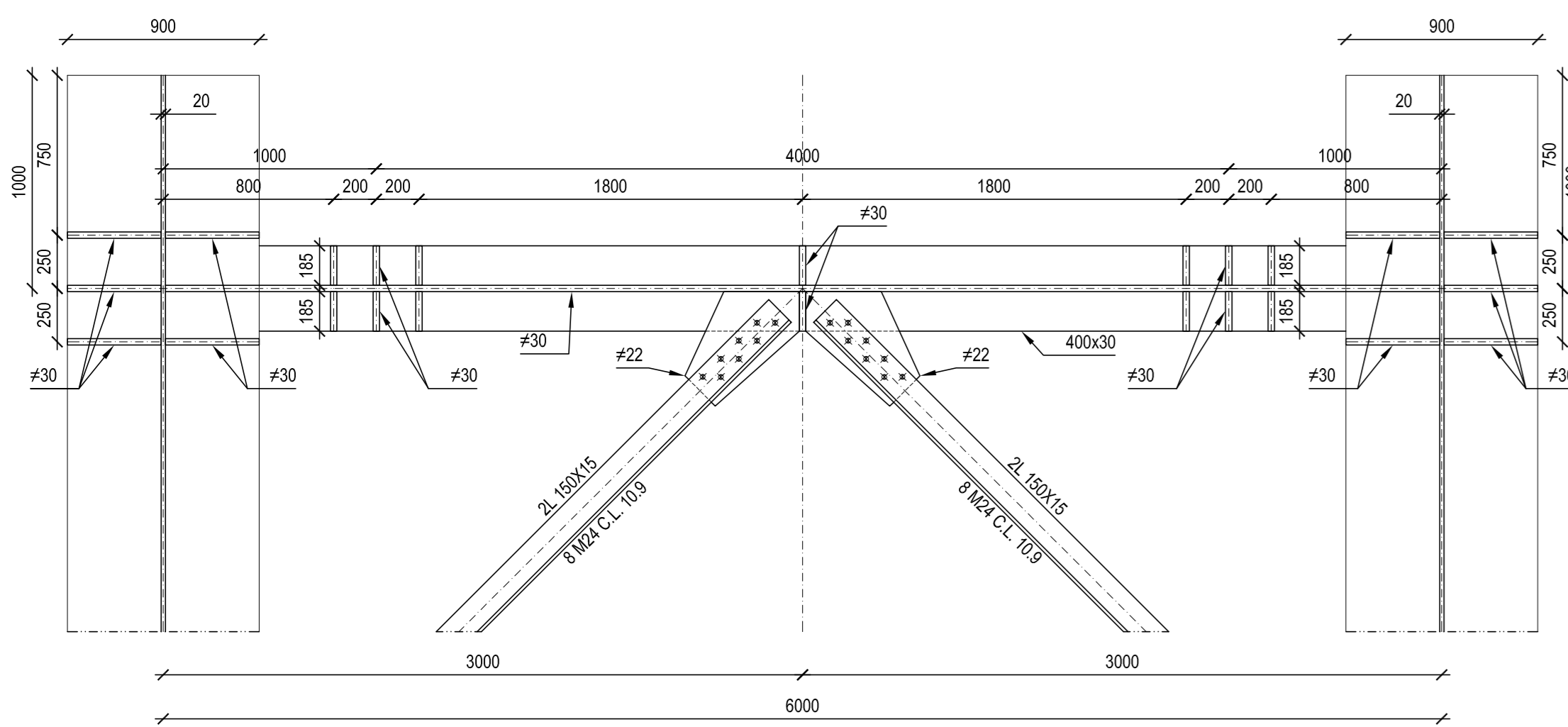
DETTAGLIO "3"

SCALA 1:10



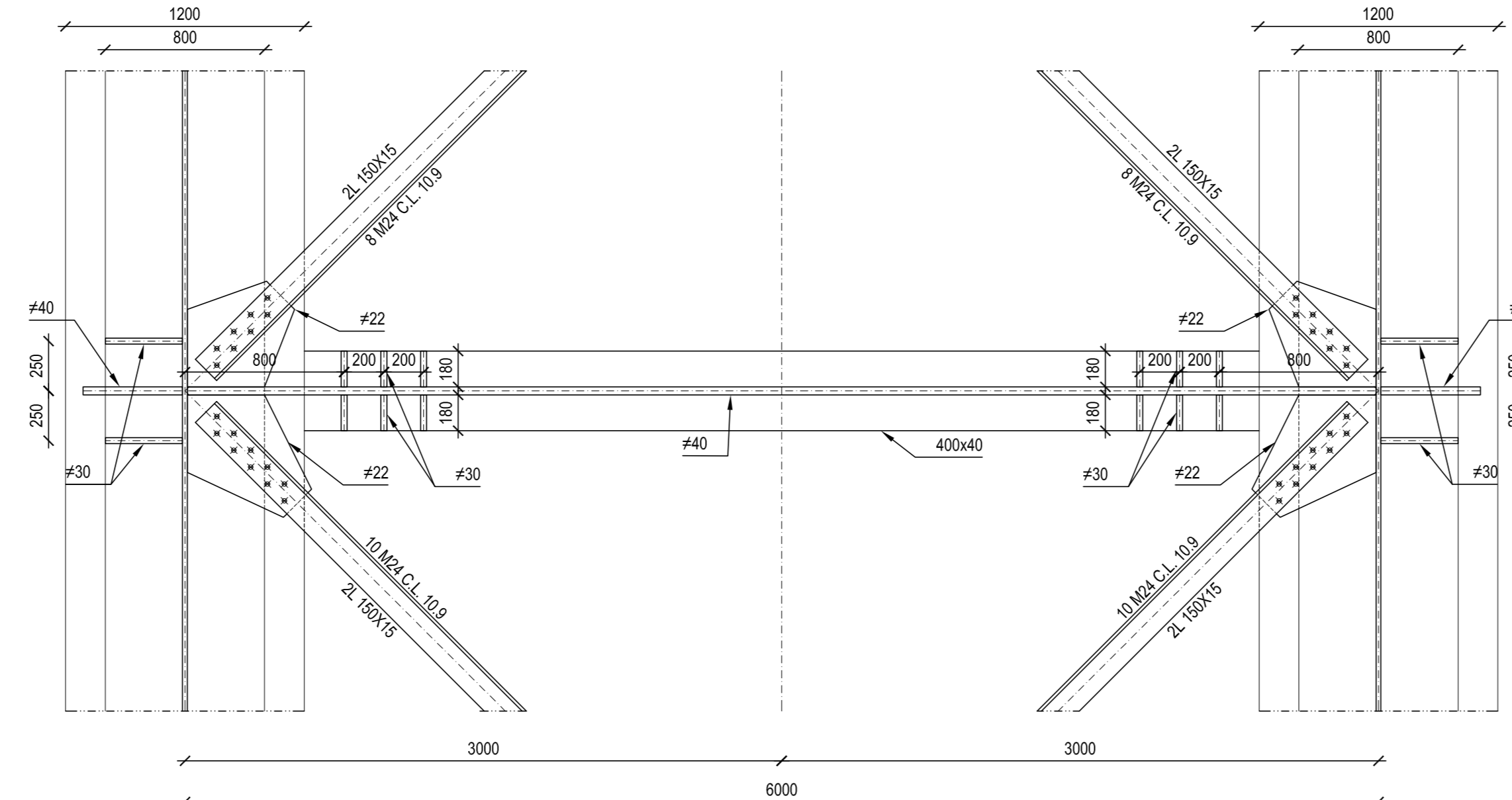
SEZIONE A-A

SCALA 1:25



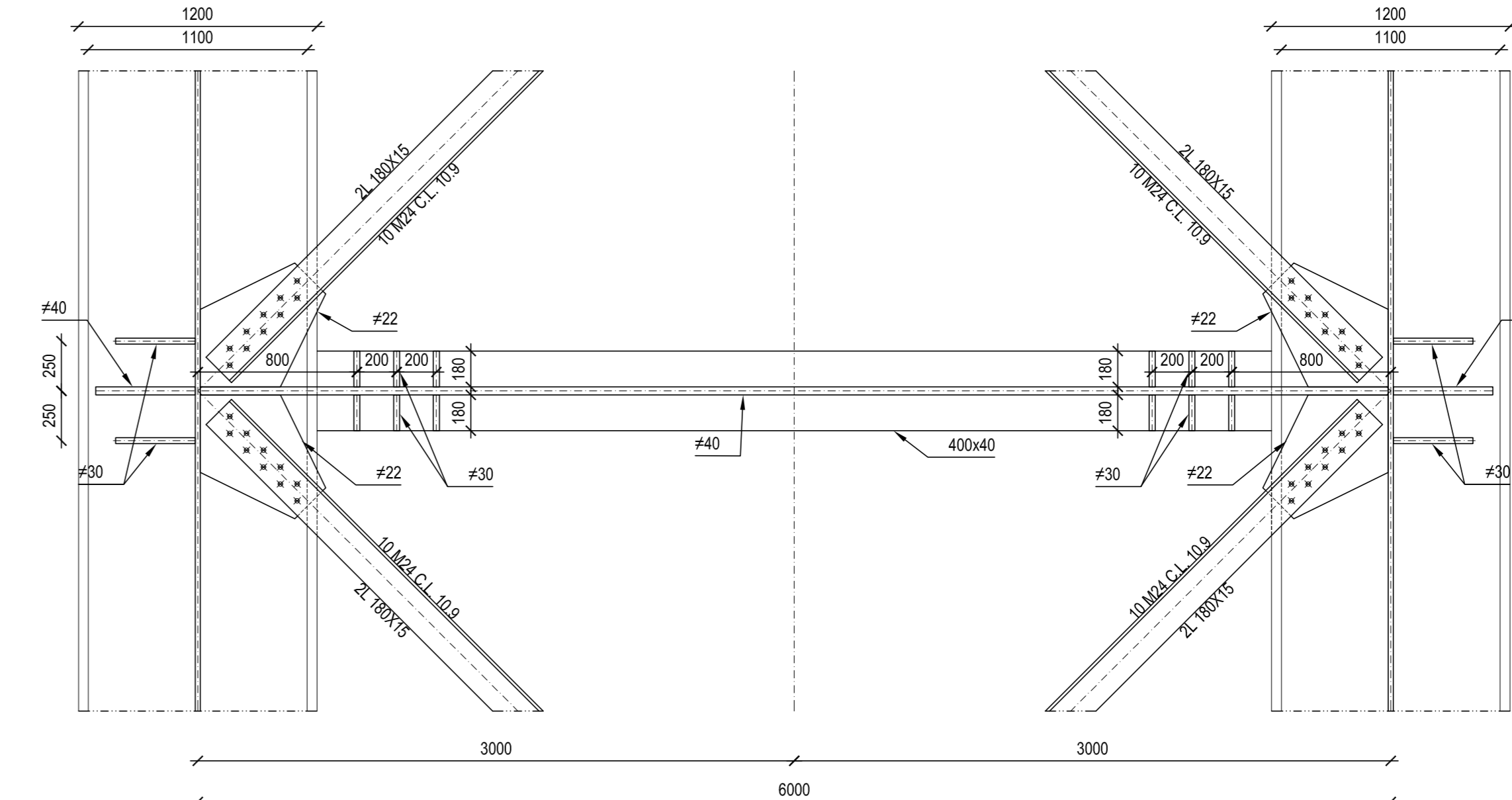
SEZIONE B-B

SCALA 1:25



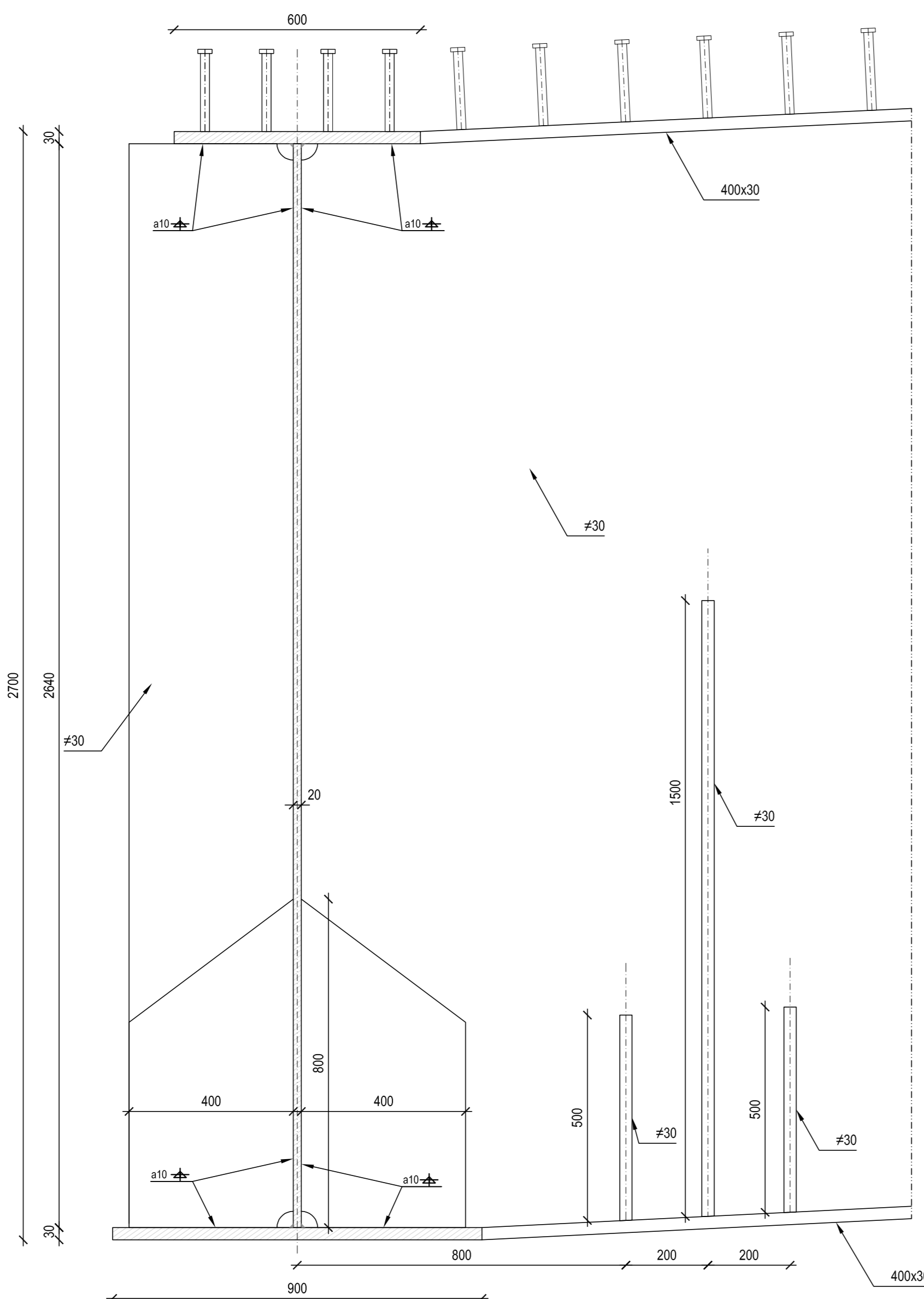
SEZIONE C-C

SCALA 1:25



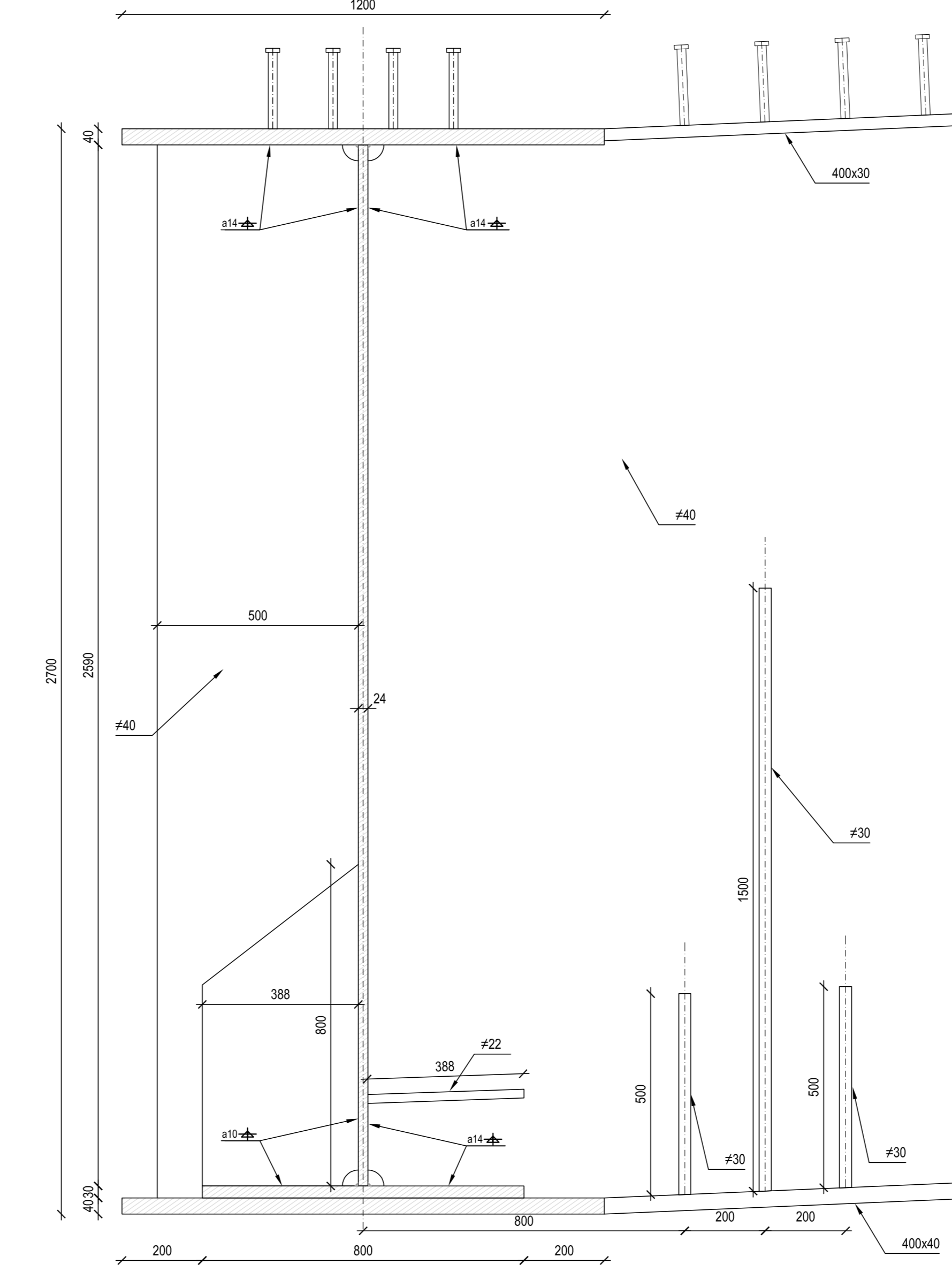
DETTAGLIO "1"

SCALA 1:10



DETTAGLIO "2"

SCALA 1:10



Sanas GRUPPO FS ITALIANE **Direzione Progettazione e Realizzazione Lavori**

Provincia di Cuneo
S.S. 28 del Colle di Nava
Lavori di realizzazione della Tangenziale di Mondovì con collegamento alla S.S. 28 Dir - 564 e al casello A6 "Torino-Savona" - III Lotto (Variante di Mondovì)

PROGETTO DEFINITIVO cod. TO08

PROGETTAZIONE: MANDATARIA: MANDANTE: POLITECNICA MATILDI-PARTNERS
RAGGRUPPAMENTO TEMPORANEO PROGETTISTI: IL PROGETTISTA: Ing. Carlo Vignati - Matil di Partners

IL RESPONSABILE DELL'INTEGRAZIONE DELLE PRESTAZIONI SPECIALISTICHE: Ing. Andrea Renna - TECHNICAL
IL GEOLOGO: Geol. Emanuele Pirelli - TECHNICAL
IL COORDINATORE PER LA SICUREZZA IN FASE DI PROGETTAZIONE: Ing. Paolo Bernasconi - MATILDI - PARTNERS

VISTO: IL RESP. DEL PROCEDIMENTO: Ing. Giuseppe David Mager

PROTOCOLLO: DATA:

10 - OPERE D'ARTE MAGGIORE:VIADOTTI E PONTI
10.1 - Viadotto Ellero
Carpenteria metallica - Diaframma di Pila e Spalla

CODICE PROGETTO: 10.10_P04_101_STR_CAD05_A
NOME FILE: 10.10_P04_101_STR_CAD05_A
PROGR. ELAB.: 10.10
REV.: A
SCALA: 1:25 - 1:10

REV.	DESCRIZIONE	DATA	SOCIETA'	REDATTO	VERIFICATO	APPROVATO
A	MISSIONE	Marzo 2009	Matildi-Partners	Bernasconi	Vignati	Mager