

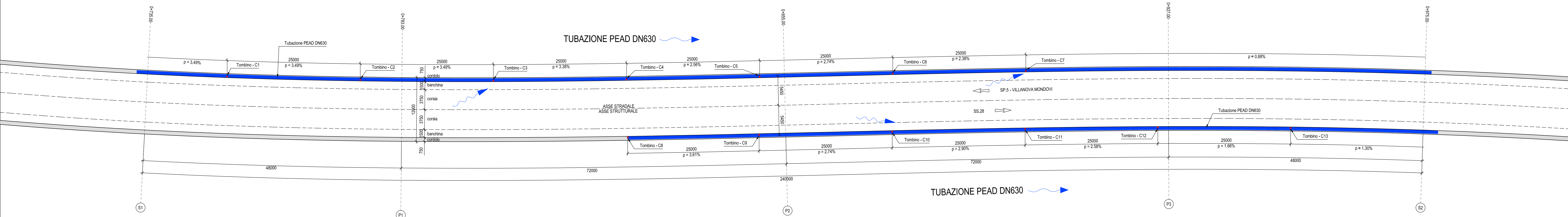


LEGENDA

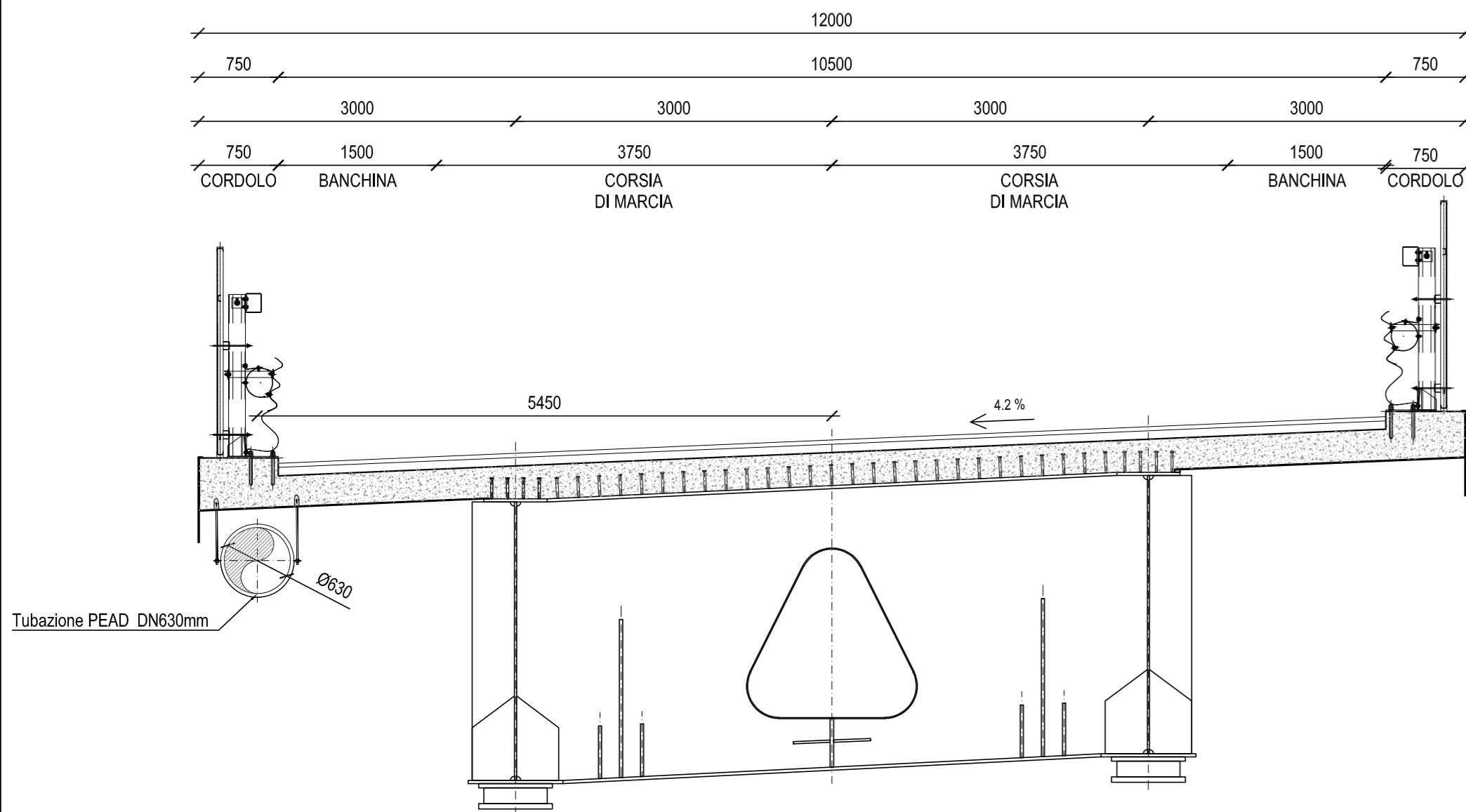
 TUBAZIONE PEAD DN630

 TOMBINO



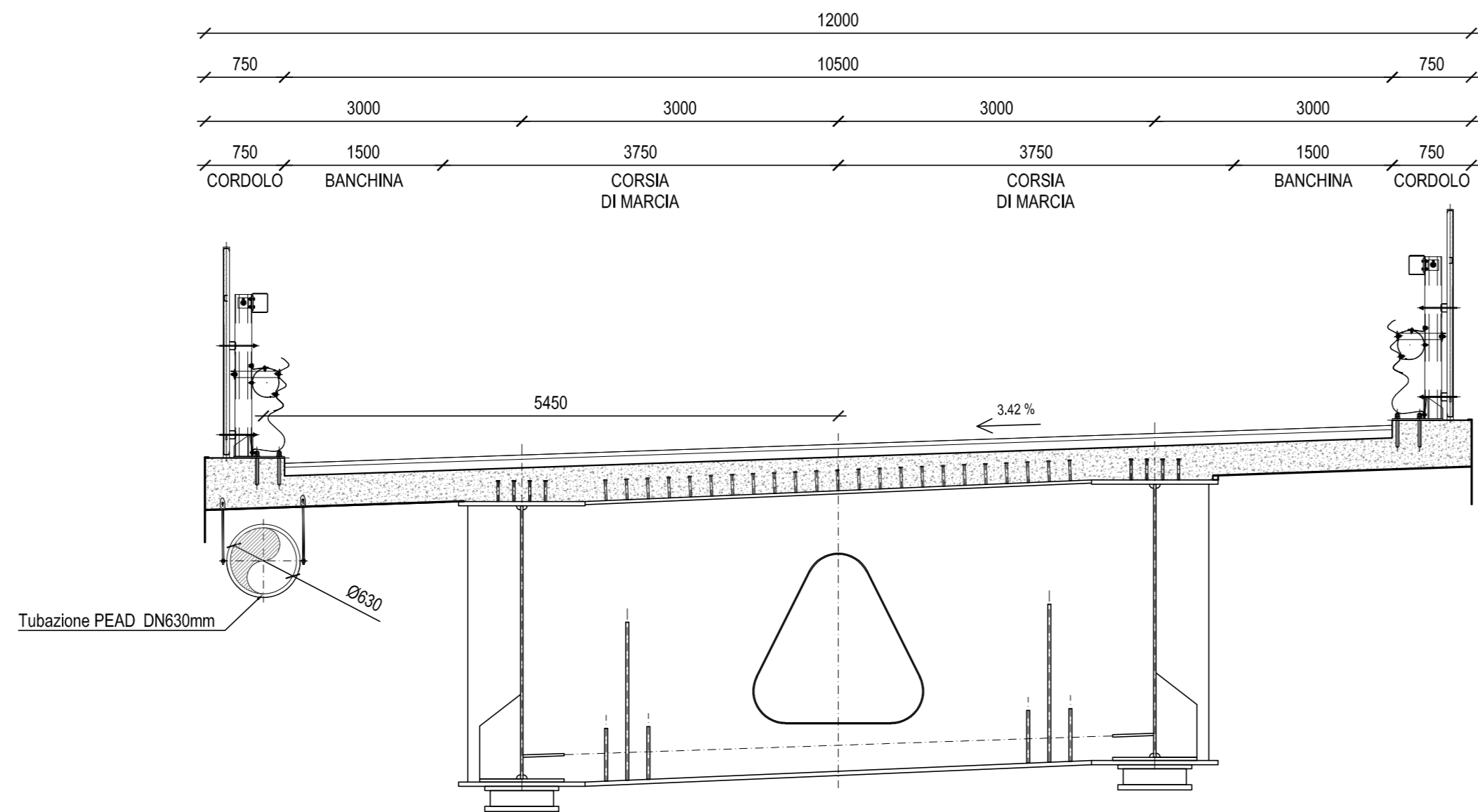
SEZIONE TRASVERSALE TIPICA - SU SPALLA "S1"

SCALA 1:50



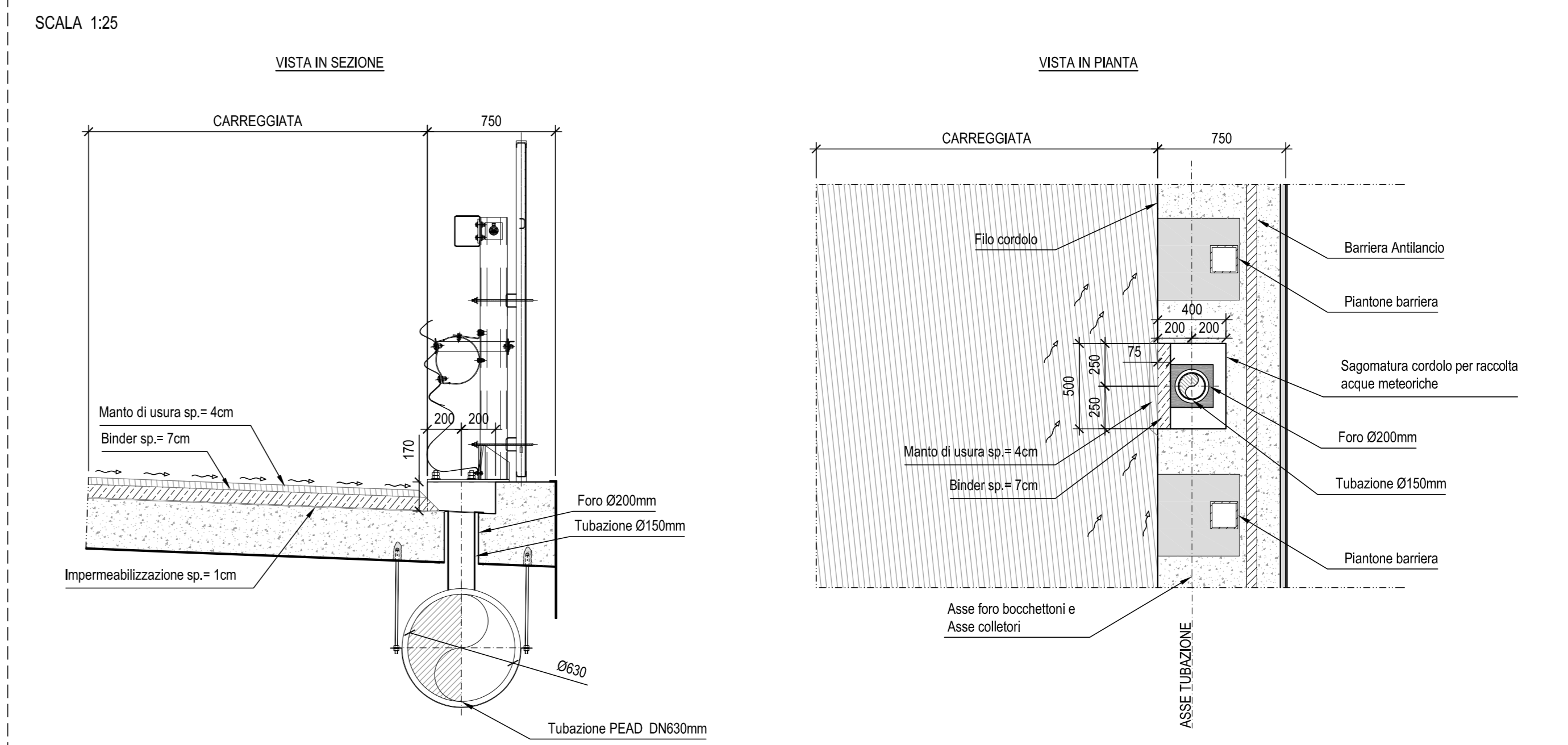
SEZIONE TRASVERSALE TIPICA - SU PILA "P1"

SCALA 1:50



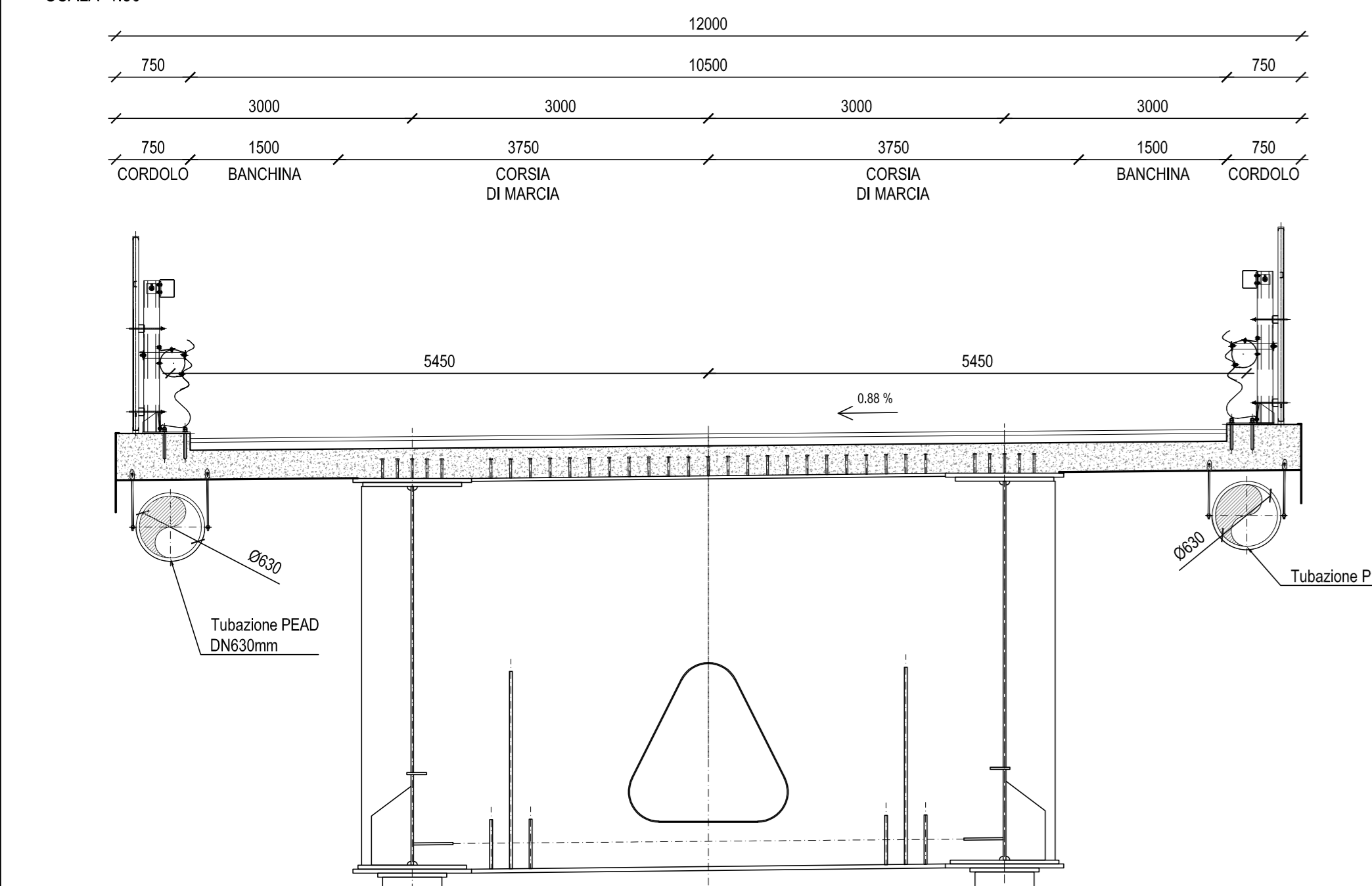
PARTICOLARE RACCOLTA ACQUE METEORICHE IN BANCHINA CON CORDOLO

SCALA 1:25



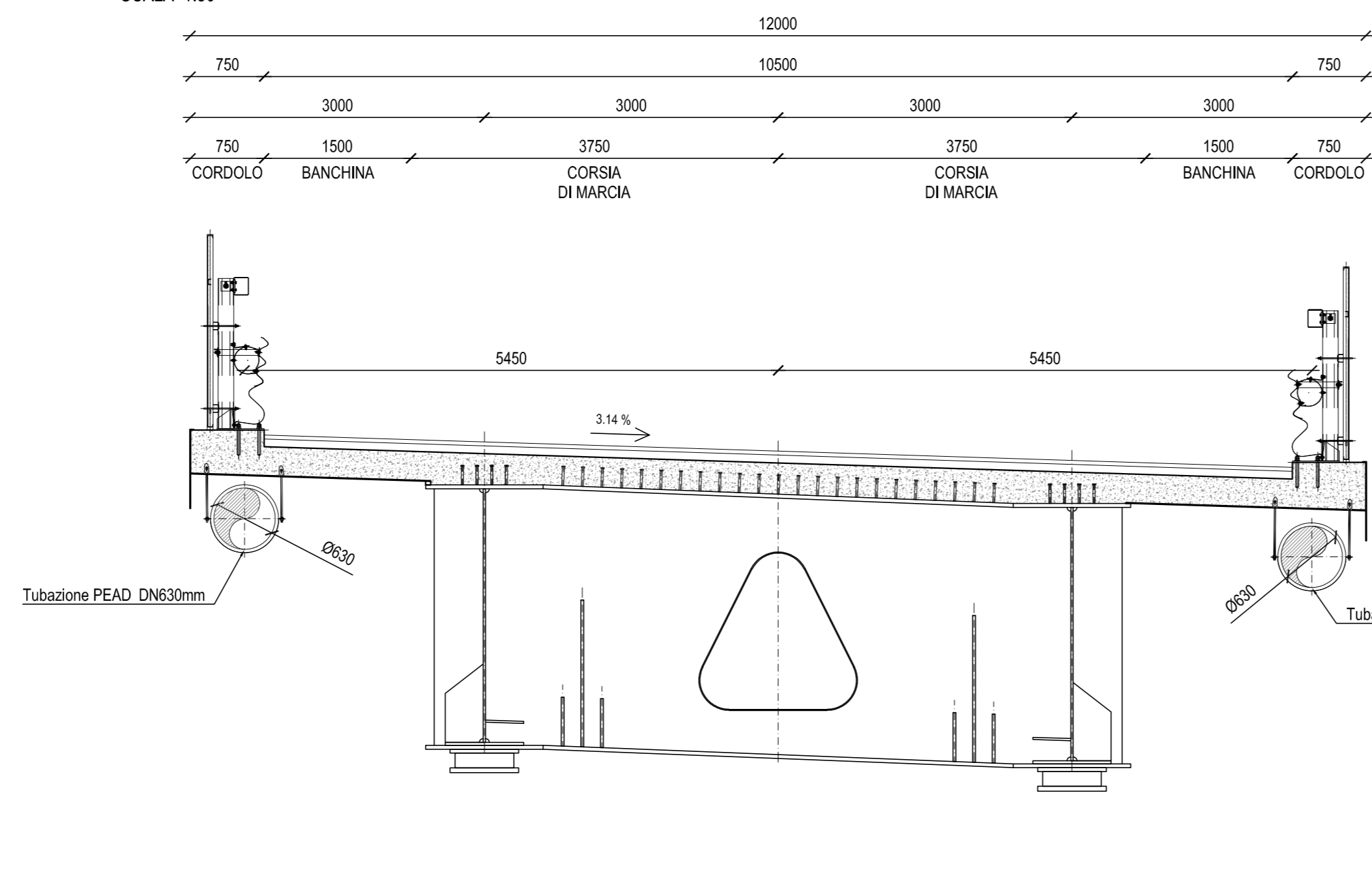
SEZIONE TRASVERSALE TIPICA SU PILA "P2"

SCALA 1:50



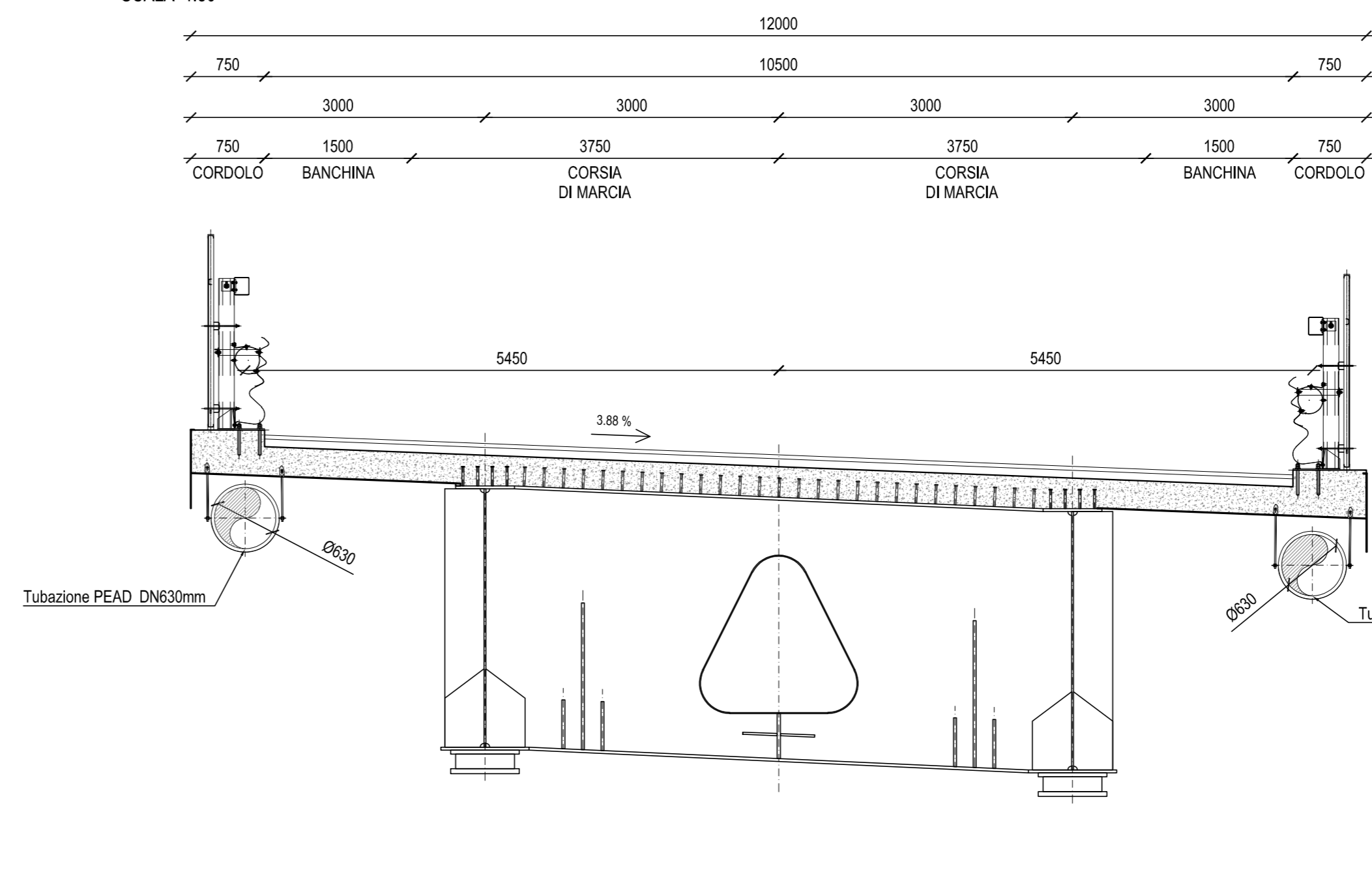
SEZIONE TRASVERSALE TIPICA - SU PILA "P3"

SCALA 1:50



SEZIONE TRASVERSALE TIPICA - SU SPALLA "S2"

SCALA 1:50



Sanas
GRUPPO FS ITALIANE

Direzione Progettazione e Realizzazione Lavori

Provincia di Cuneo
S.S. 28 del Colle di Nava
Lavori di realizzazione della Tangenziale di Mondovì con collegamento alla S.S. 28 Dir - 564 e al casello A6 "Torino-Savona" - III Lotto (Variante di Mondovì)

PROGETTO DEFINITIVO cod. TO08

PROGETTAZIONE: MANDATARIA: MANDANTI:	PROGETTISTA: Ing. Carlo Mottola - MATILDI - PARTNERS
RAGGRUPPAMENTO TEMPORANEO PROGETTISTI SPECIALISTICHE: Ing. Andrea Renna - TECNIVIA; Ing. Carlo Mottola - MATILDI - PARTNERS; Ing. Enrico Pizzoli - TECNIVIA; Ing. Stefano Ianni - ARTELIA; Ing. Alessandro Rizzo - TECNIVIA; Ing. Simone Bertolini - TECNIVIA; Ing. Giuseppe David Mager	IL RESPONSABILE DELL'INTEGRAZIONE DELLE PRESTAZIONI SPECIALISTICHE: Ing. Carlo Mottola - MATILDI - PARTNERS; IL GEOLOGO: Geol. Emanuele Pirelli - TECNIVIA; IL COORDINATORE PER LA SICUREZZA IN FASE DI PROGETTAZIONE: Ing. Paolo Bernasconi - MATILDI - PARTNERS; VISTO: IL RESP. DEL PROCEDIMENTO: Ing. Giuseppe David Mager
OGGETTO DI PROGETTAZIONE: COORDINAMENTO PROGETTAZIONE E PROGETTAZIONE STRADALE; COORDINAMENTO PROGETTAZIONE E PROGETTAZIONE STRADALE; COORDINAMENTO STUDIO DI IMPATTO AMBIENTALE; OPERE D'ARTE MAGGIORI GALLERIA; OPERE D'ARTE MAGGIORI PONTI E MINORI; OPERE D'ARTE MAGGIORI PONTI E MINORI; IDROLOGIA ED IDRAULICA	IL PROGETTISTA: Ing. Carlo Mottola - MATILDI - PARTNERS; COORDINAMENTO PROGETTAZIONE E PROGETTAZIONE STRADALE: Ing. Carlo Mottola - MATILDI - PARTNERS; COORDINAMENTO STUDIO DI IMPATTO AMBIENTALE: Ing. Enrico Pizzoli - TECNIVIA; OPERE D'ARTE MAGGIORI GALLERIA: Ing. Stefano Ianni - ARTELIA; OPERE D'ARTE MAGGIORI PONTI E MINORI: Ing. Paolo Bernasconi - MATILDI - PARTNERS; IDROLOGIA ED IDRAULICA: Ing. Simone Bertolini - TECNIVIA; Ing. Giuseppe David Mager
PROTOCOLLO: DATA:	

10 - OPERE D'ARTE MAGGIORI:VIADOTTI E PONTI
10.1 - Viadotto Ellero
Sistema di smaltimento acque meteoriche e particolari costruttivi

CODICE PROGETTO: OPT00000116	NOME FILE: 10.14_P00_101_STR_DC02_A	PROG. ELAB.: 10.14	REV.: A	SCALA: 1:250 - 1:50 - 1:25
REV. DESCRIZIONE	DATA	SOCIETA'	REDDATTO	VERIFICATO
D				
C				
B				
A	EMISSIONE	MARZO 2020	MATILDI - PARTNERS	BRUNO
REV.	DESCRIZIONE	DATA	SOCIETA'	REDDATTO