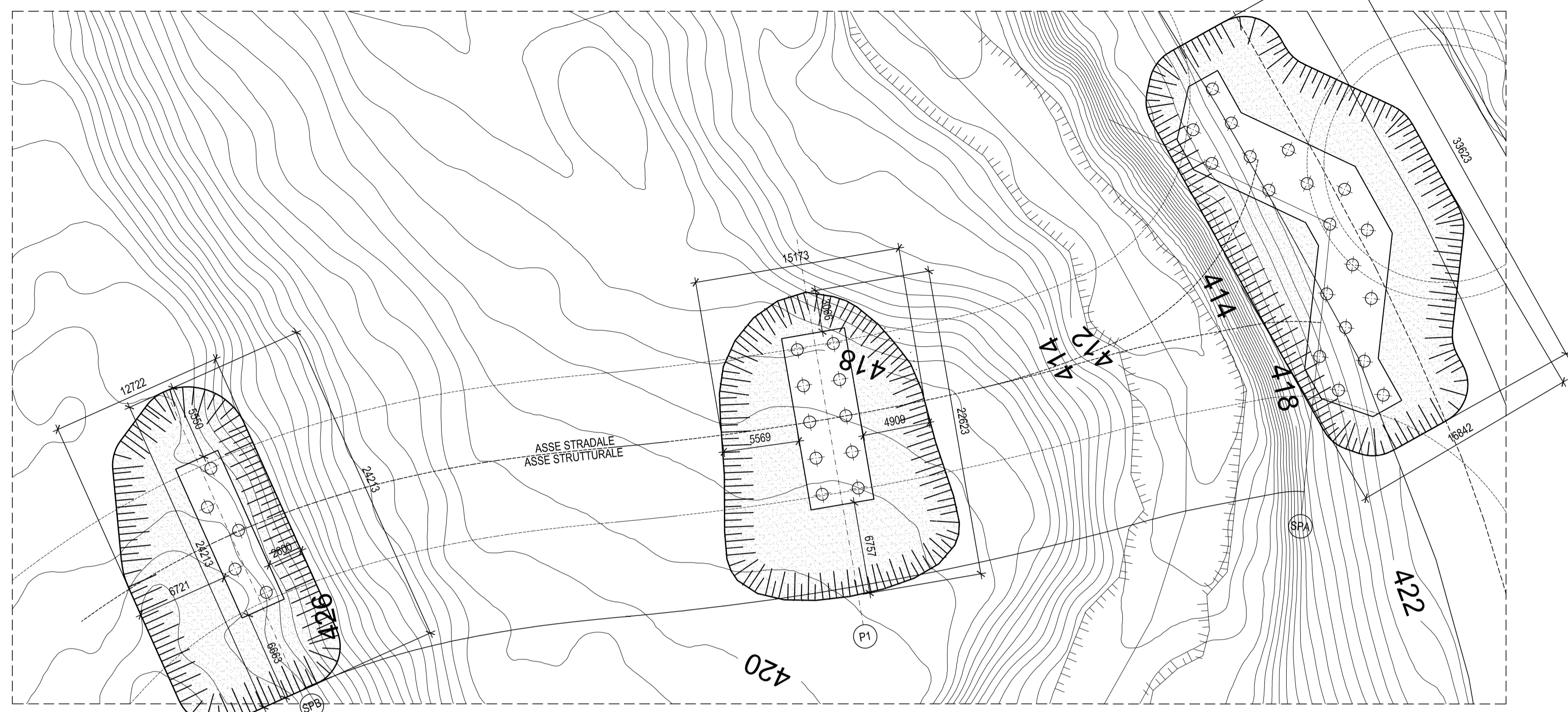


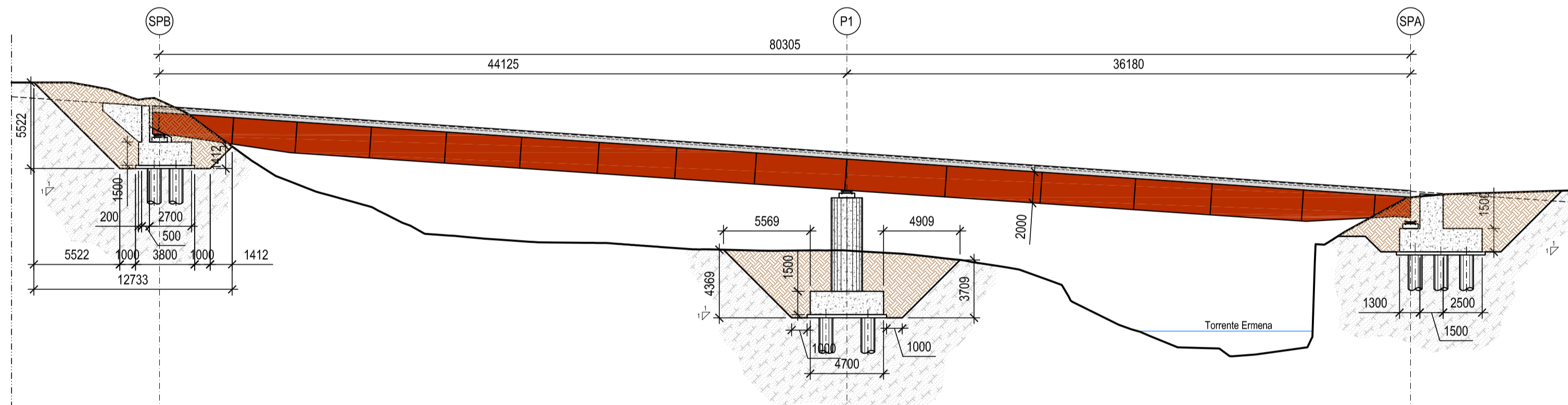
PIANTA DELLE FONDAZIONI DELL'IMPALCATO

SCALA 1:250



PROSPETTO LONGITUDINALE

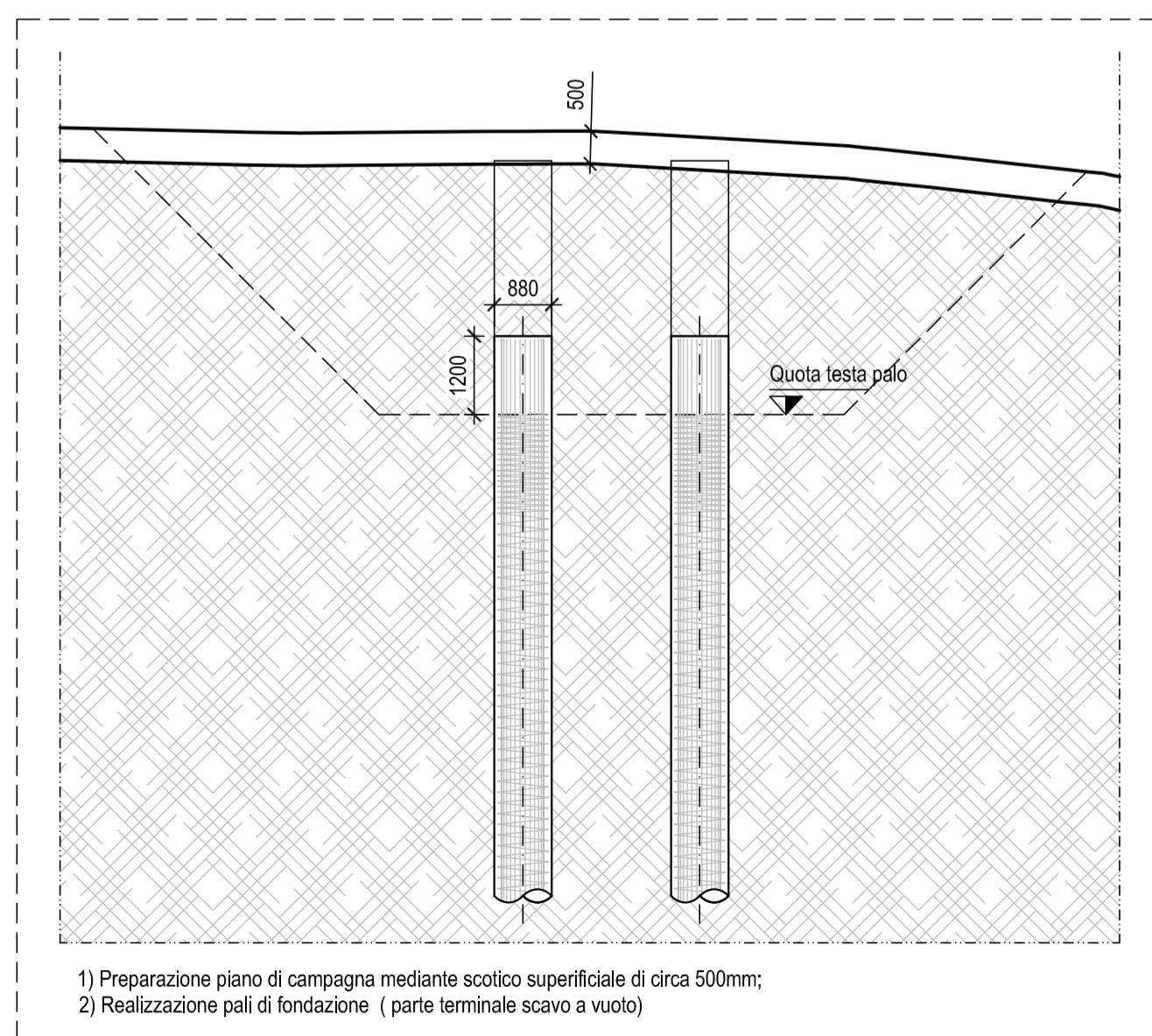
SCALA 1:250



FASI ESECUTIVE REALIZZAZIONE FONDAZIONE PILA

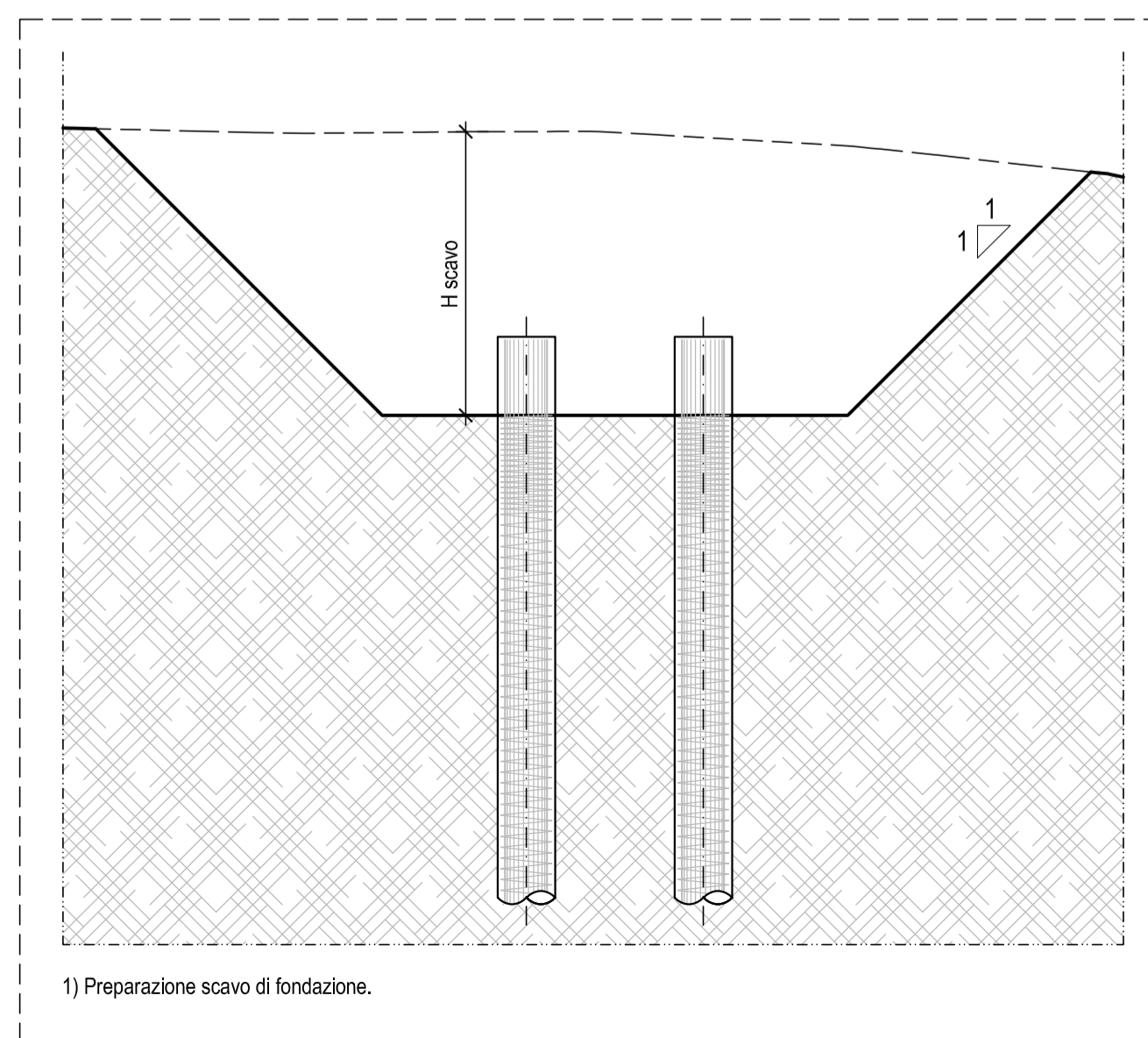
SCALA 1:100

FASE 1



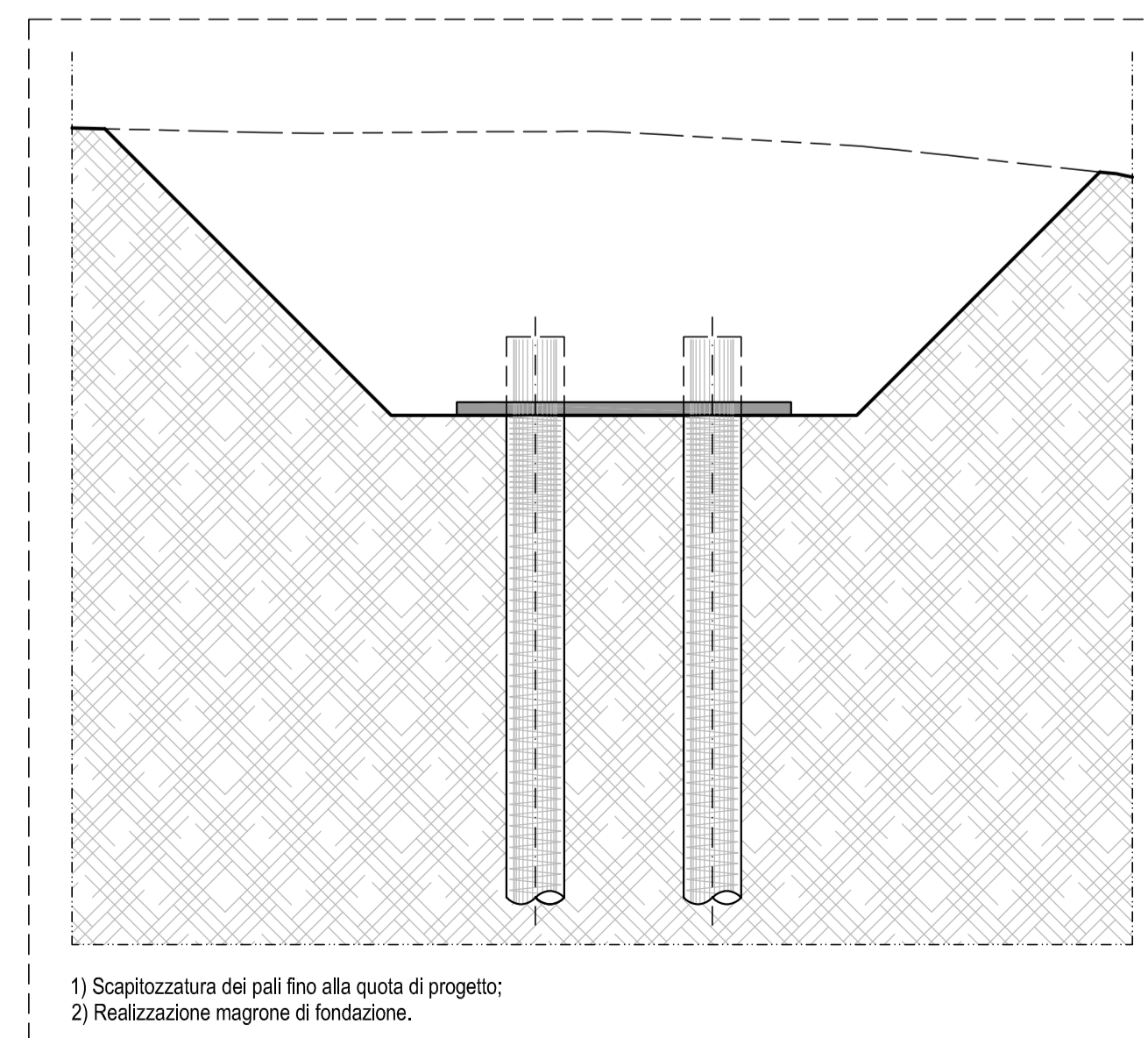
- 1) Preparazione piano di campagna mediante scotico superficiale di circa 500mm;
- 2) Realizzazione pali di fondazione (parte terminale scavo a vuoto)

FASE 2



- 1) Preparazione scavo di fondazione.

FASE 3

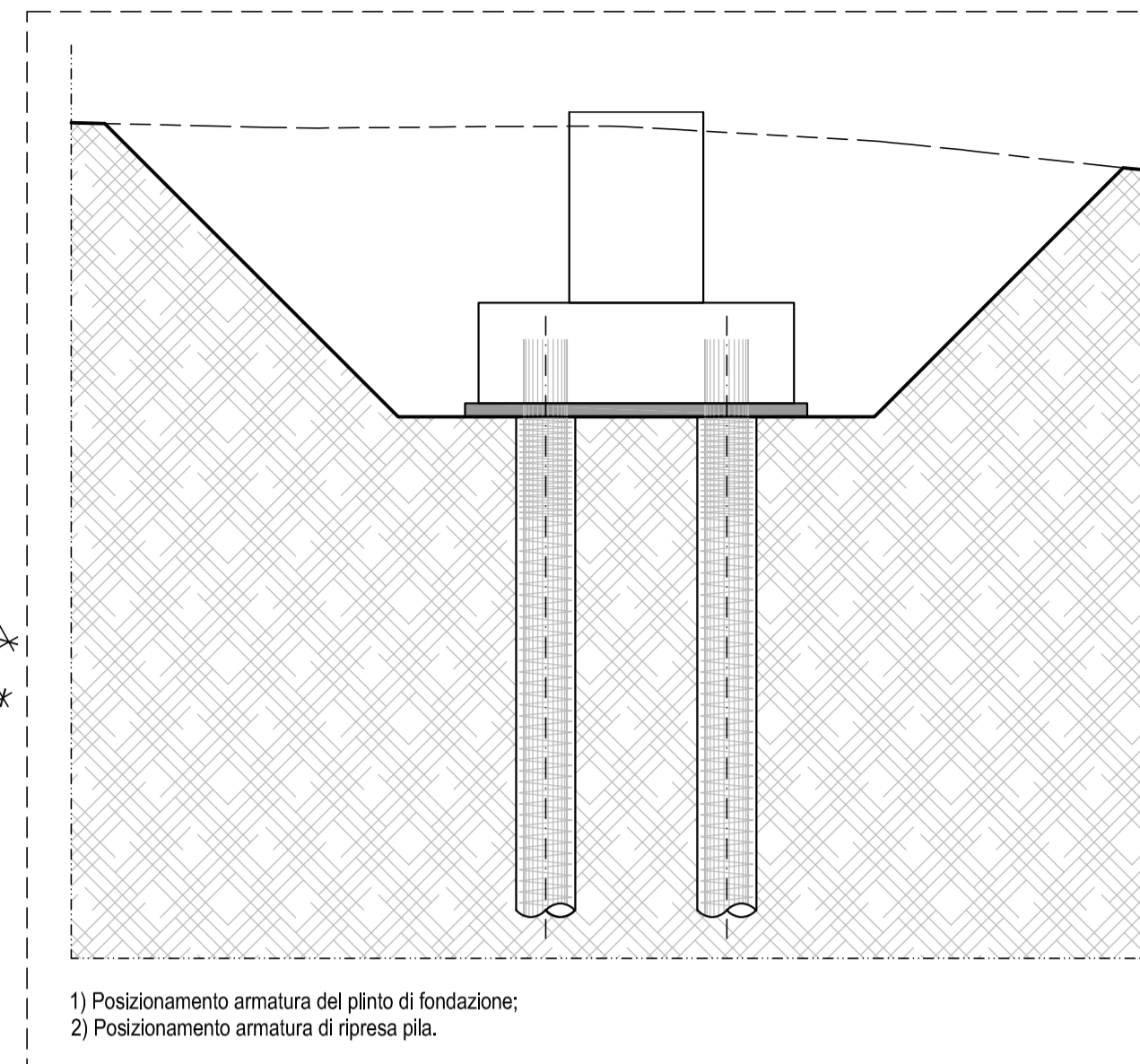


- 1) Scapitozzatura dei pali fino alla quota di progetto;
- 2) Realizzazione magrone di fondazione.

FASI ESECUTIVE REALIZZAZIONE FONDAZIONE PILA

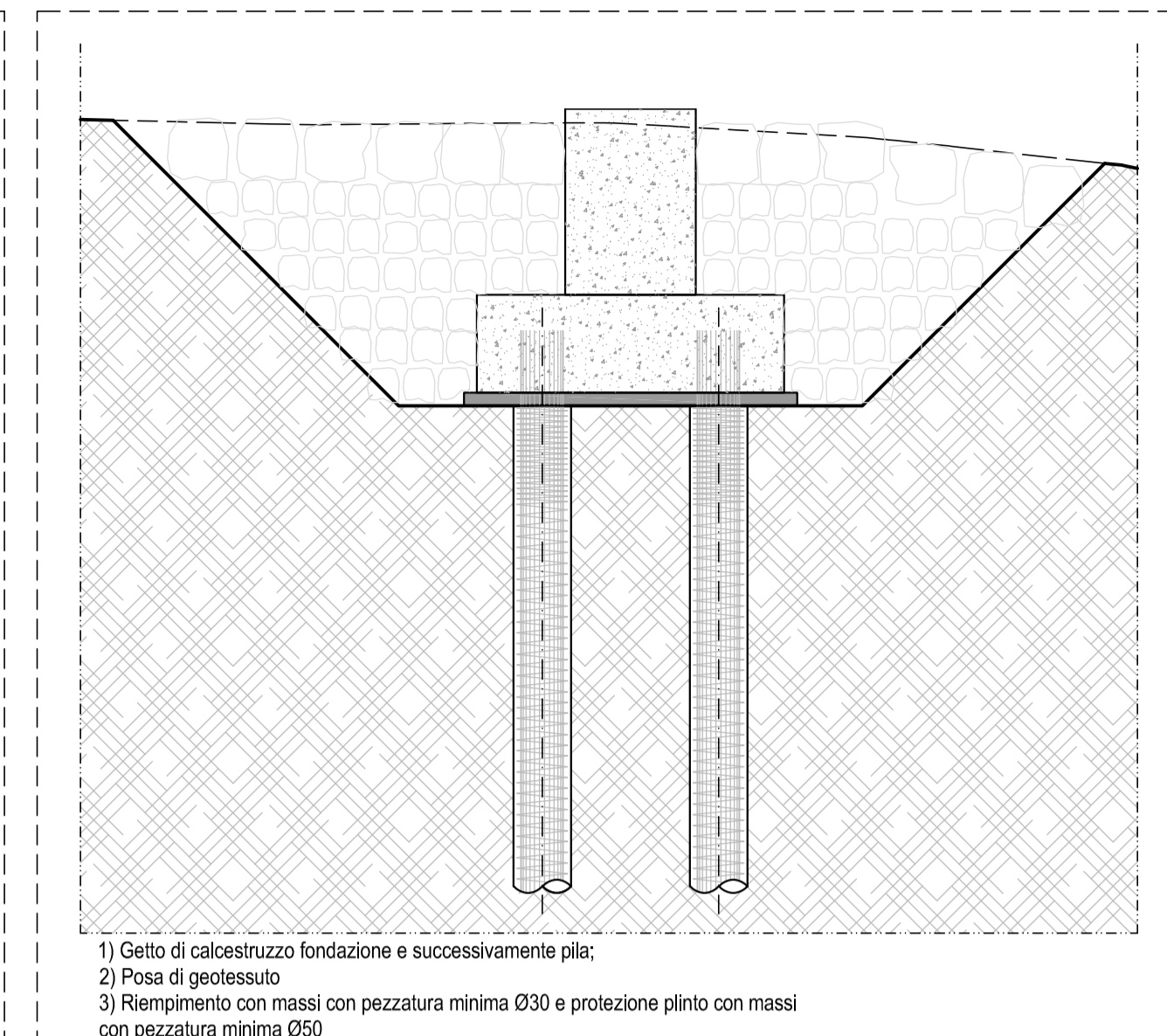
SCALA 1:100

FASE 4



- 1) Posizionamento armatura del plinto di fondazione;
- 2) Posizionamento armatura di ripresa pila.

FASE 5



- 1) Getto di calcestruzzo fondazione e successivamente pila;
- 2) Posi di geotessuto;
- 3) Riempimento con massi con pezzatura minima Ø30 e protezione plinto con massi con pezzatura minima Ø50



Direzione Progettazione e Realizzazione Lavori

Provincia di Cuneo
S.S. 28 del Colle di Nava
Lavori di realizzazione della Tangenziale di Mondovì con collegamento alla S.S. 28 Dir - 564 e al casello A6 "Torino-Savona" - III Lotto (Variante di Mondovì)

PROGETTO DEFINITIVO

cod. T008

PROGETTAZIONE: RAGGRUPPAMENTO TEMPORANEO PROGETTISTI IL RESPONSABILE DELL'INTEGRAZIONE DELLE PRESTAZIONI SPECIALISTICHE: <i>Ing. Andrea Reno - TECHNITAL Ordine Ingegneri Provincia di Verona n. A2413</i>	MANDATARIA: TECHNITAL	MANDANTI: POLITECNICA BUILDING FOR HUMANS MATILDI+PARTNERS
IL GEOLOGO: <i>Geol. Emanuele Fressio - TECHNITAL Ordine Geologi Veneto n. A501</i>	IL PROGETTISTA: <i>Ing. Carlo Vittorio Metildi Bologna n. A6457</i>	GRUPPO DI PROGETTAZIONE: COORDINAMENTO PROGETTAZIONE E PROGETTAZIONE STRADALE: <i>Ing. Carlo Vittorio Metildi - MATILDI + PARTNERS Ordine Ingegneri Provincia di Bologna n. 6457/A</i>
IL COORDINATORE PER LA SICUREZZA IN FASE DI PROGETTAZIONE: <i>Ing. Paolo Barrosso - MATILDI + PARTNERS Ordine Ingegneri Provincia di Bologna n. A9513</i>	COORDINATORE STUDIO DI IMPATTO AMBIENTALE: <i>Ing. Edoardo Piccoli - TECHNITAL Ordine Ingegneri Provincia di Verona n. A3381</i>	OPERE D'ARTE MAGGIORI GALLERIA: <i>Ing. Corrado Pesce - TECHNITAL Ordine Ingegneri Provincia di Verona n. A1584</i>
VISTO: IL RESP. DEL PROCEDIMENTO: <i>Ing. Giuseppe Danilo Malgeri</i>	OPERE D'ARTE MAGGIORI PONTI E MINORI: <i>Ing. Stefano Isani - MATILDI + PARTNERS Ordine Ingegneri Provincia di Bologna n. A4550</i>	GEOTECHNICA: <i>Ing. Alessandro Rizzo - TECHNITAL Ordine Ingegneri Provincia di Milano n. A19598</i>
PROTOCOLLO:	DATA:	IDROLOGIA ED IDRAULICA: <i>Ing. Simone Venturini - TECHNITAL Ordine Ingegneri Provincia di Verona n. A2515</i>

10 - OPERE D'ARTE MAGGIORE: VIADOTTI E PONTI
10.2 - Ponte sul torrente Ermena
Pianta delle fondazioni e scavi e profilo longitudinale

CODICE PROGETTO DPT00008016	NOME FILE 10.05_P00_VI02_STR_PL01_B	PROGR. ELAB. 10.05	REV.	SCALA: 1:250-1:100
CODICE ELAB. P00V102STRPL01				
D				
C				
B	Istruttoria ANAS	Maggio 2020	Metildi+Partners	Barrosso
A	EMMISSIONE	Marzo 2020	Metildi+Partners	Barrosso
REV.	DESCRIZIONE	DATA	SOCIETA'	REDATTO
				VERIFICATO
				APPROVATO