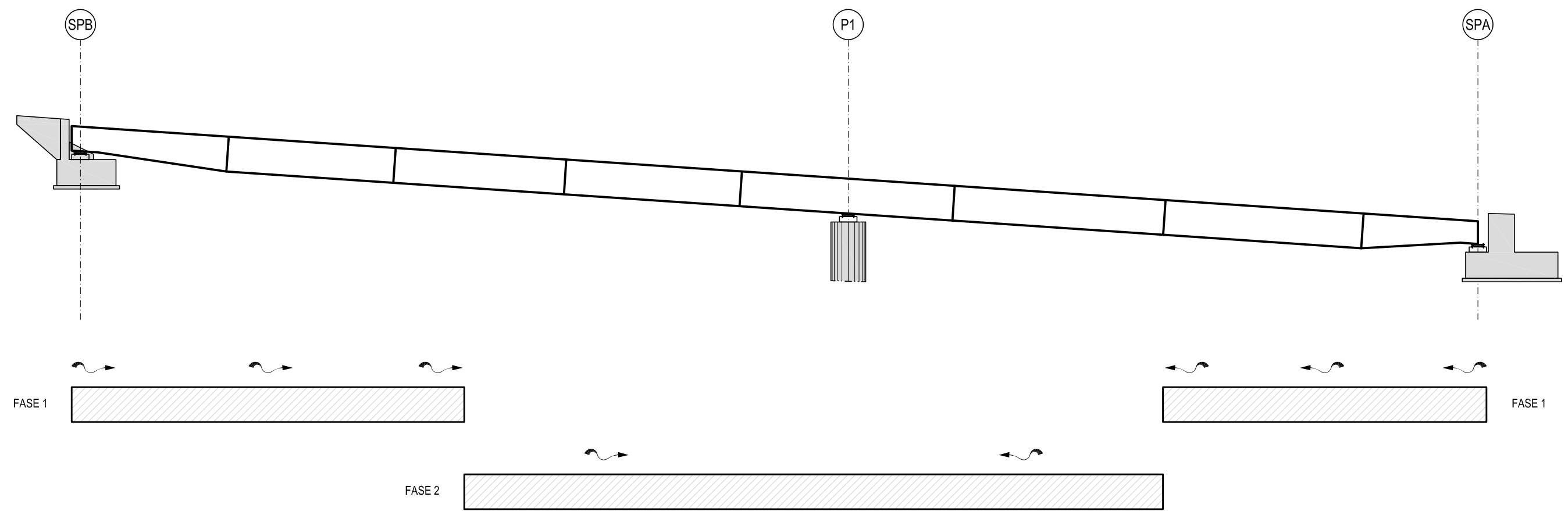


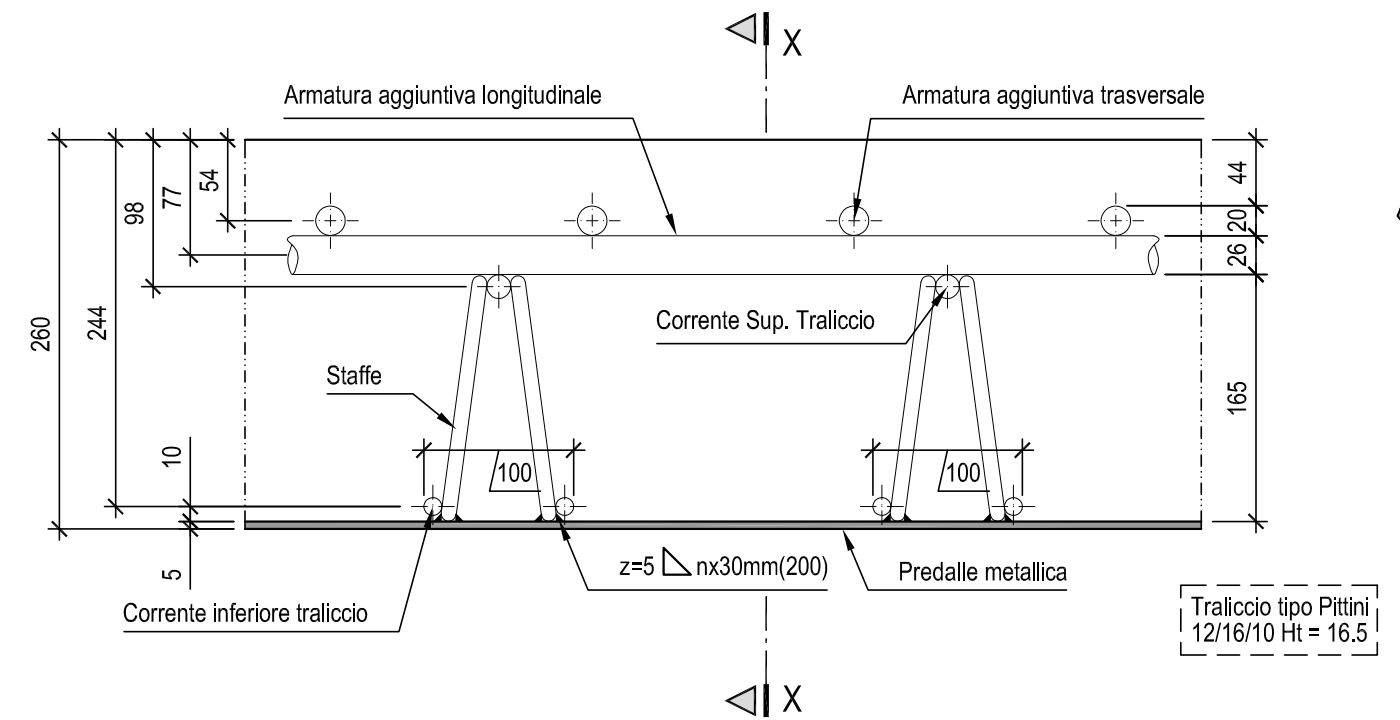
GETTO LONGITUDINALE

SCALA 1:250



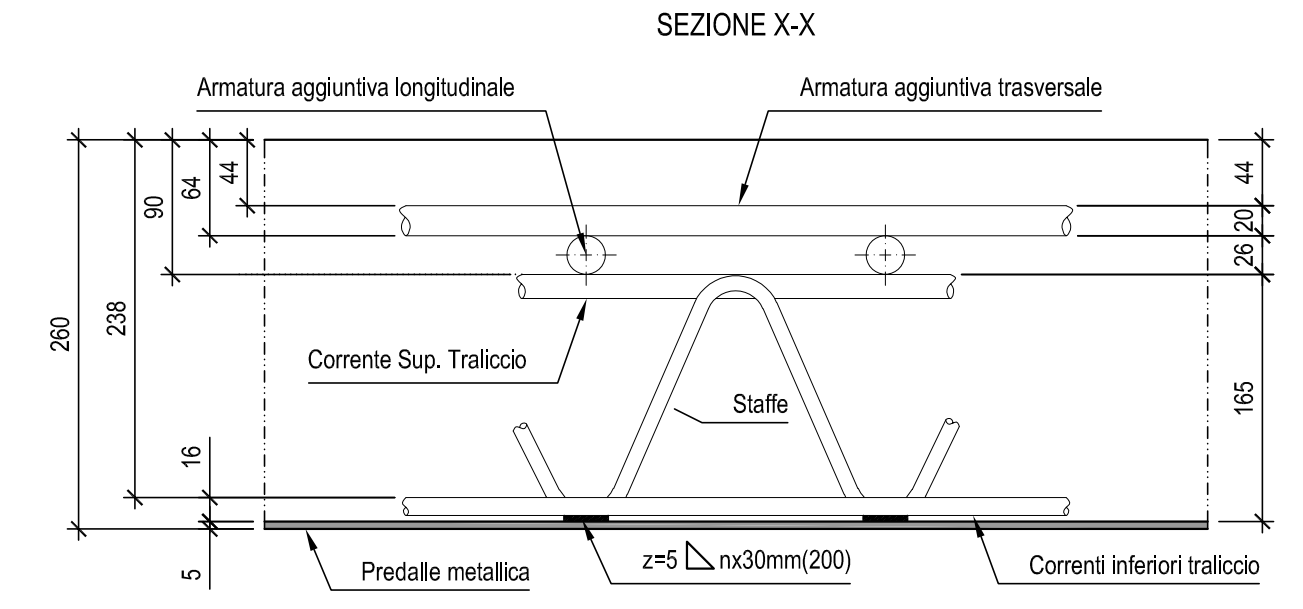
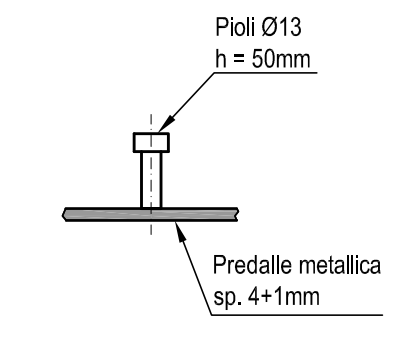
DISPOSIZIONE ARMATURE PREDALLES METALLICHE

SCALA 1:5



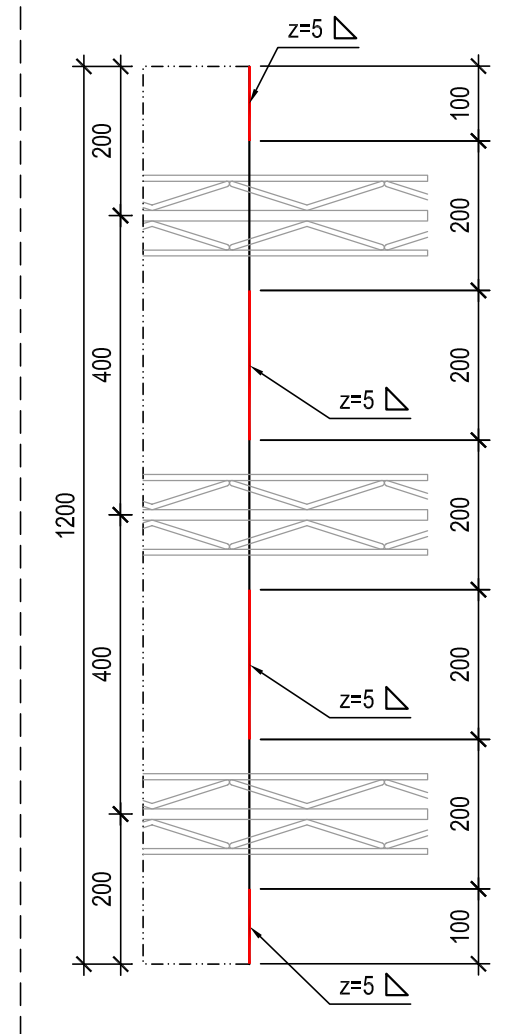
DETTAGLIO PIOLI

SCALA 1:5



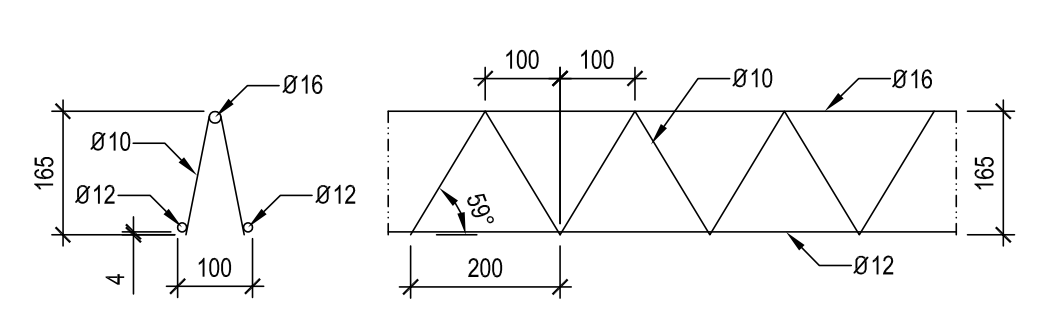
GIUNTO LONGITUDINALE PREDALLES

SCALA 1:10



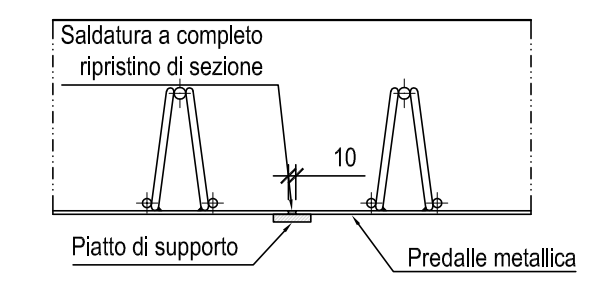
PARTICOLARE TRALICCIO TIPO

SCALA 1:10



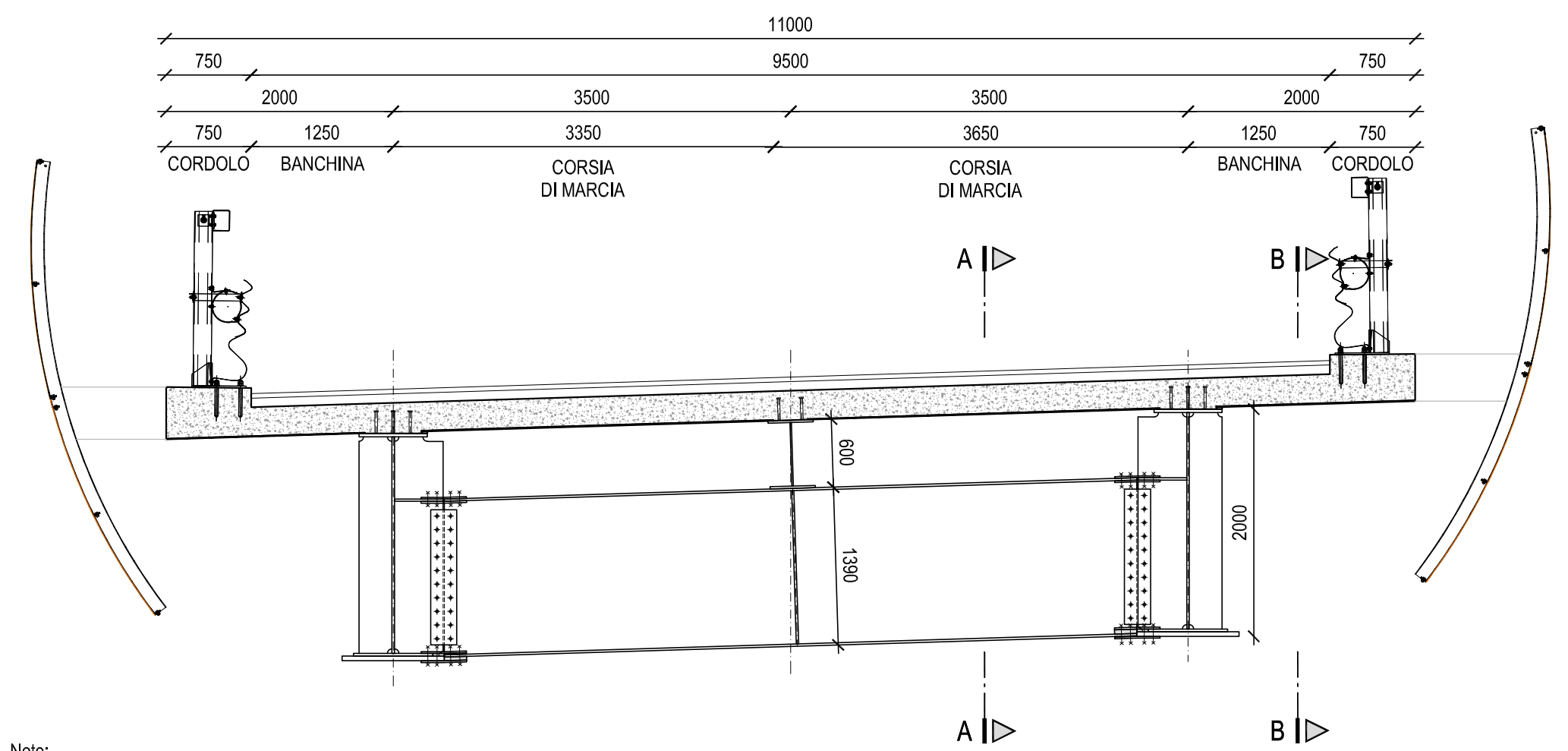
GIUNTO TRASVERSALE PREDALLES

SCALA 1:10



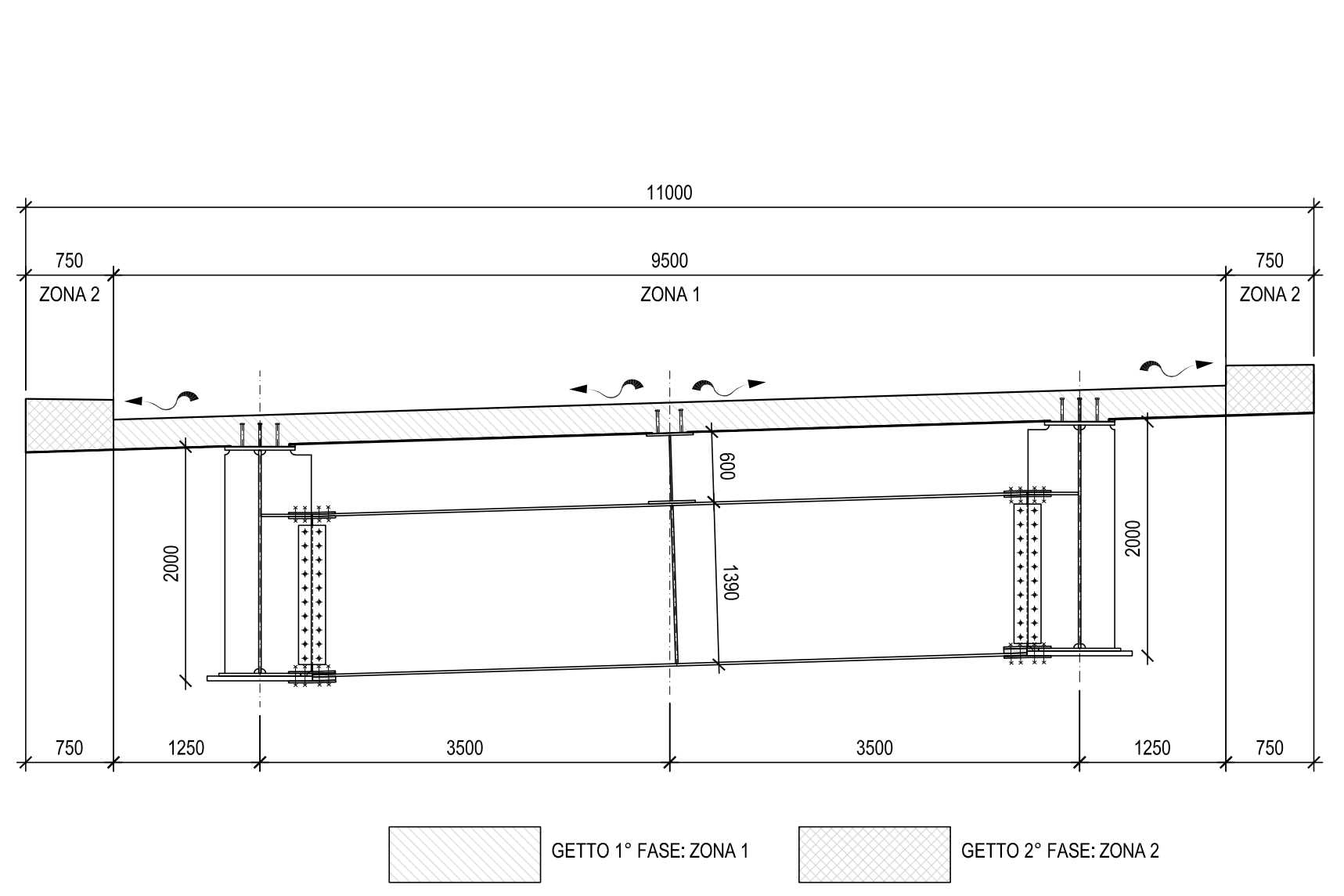
CARPENTERIA SOLETTA D'IMPALCATO TIPOLOGICA

SCALA 1:50



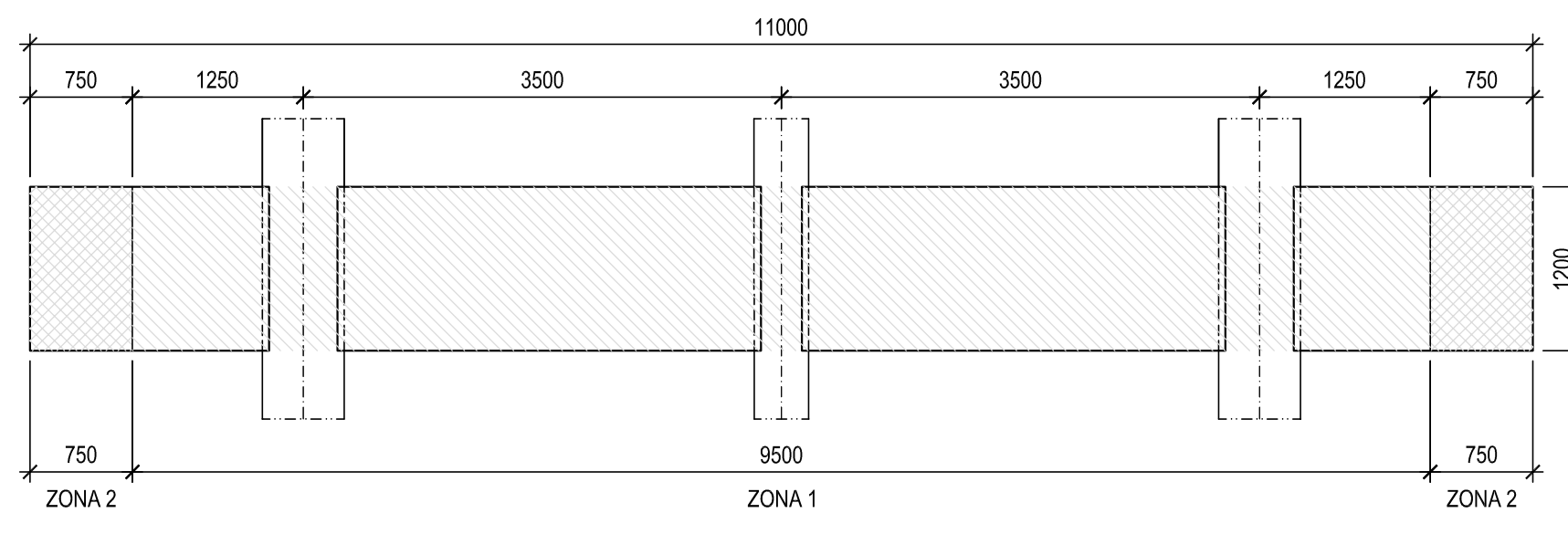
SEQUENZA DI GETTO TRASVERSALE IMPALCATO

SCALA 1:50



SEQUENZA DI GETTO TRASVERSALE - PIANTA

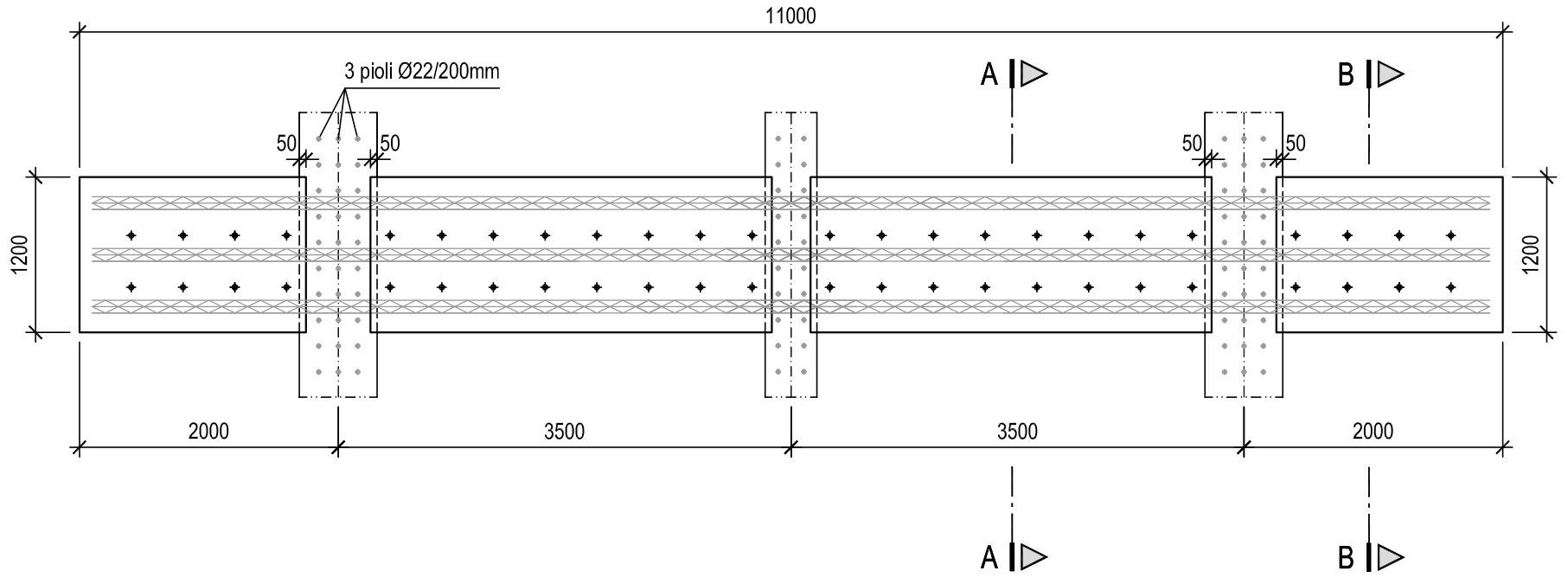
SCALA 1:50



Note:
- la pianta delle predalle andrà sviluppata considerando l'andamento piano altimetrico stradale
- la pianta delle predalle andrà sviluppata sulla base della pianta della piattabanda superiore (comprese di pioli e giunti bullonati) fornite dal fornitore della carpenteria metallica

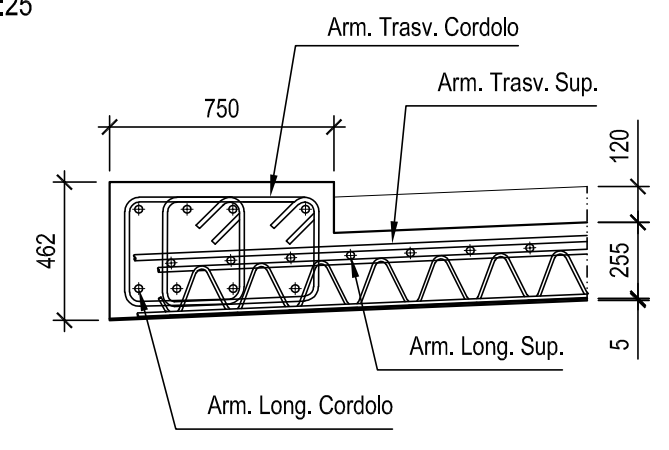
PREDALLES TIPO - PIANTA

SCALA 1:50



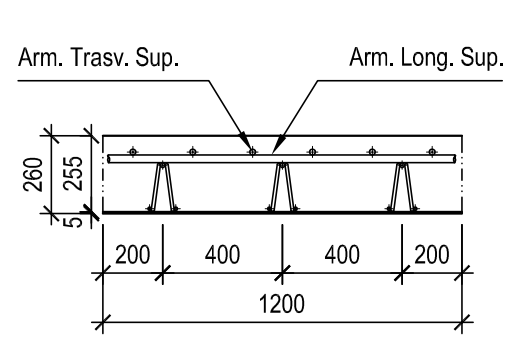
PARTICOLARE ARMATURA CORDOLO

SCALA 1:25



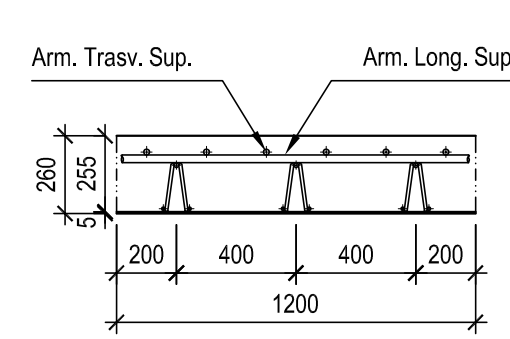
SEZIONE A-A

SCALA 1:25



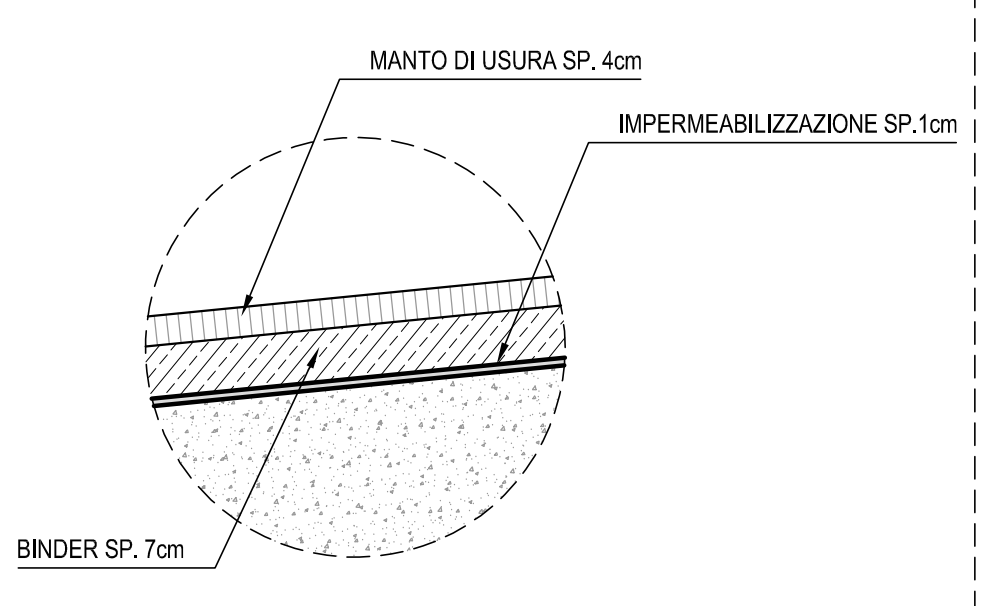
SEZIONE B-B

SCALA 1:25



DETTAGLIO PAVIMENTAZIONE

SCALA 1:10



NOTA: Si prevede l'installazione di un sistema di monitoraggio delle corrosioni costituito da una bobina di zinco di lunghezza 50 m e spessore 8mm, posizionata, orientativamente, a cavallo di una pila, in modo da poter monitorare una porzione significativa di soletta.



Direzione Progettazione e Realizzazione Lavori

Provincia di Cuneo
S.S. 28 del Colle di Nava
Lavori di realizzazione della Tangenziale di Mondovì con collegamento alla S.S. 28 Dir - 564 e al casello A6 "Torino-Savona" - III Lotto (Variante di Mondovì)

PROGETTO DEFINITIVO

cod. T008

PROGETTAZIONE: RAGGRUPPAMENTO TEMPORANEO PROGETTISTI SPECIALISTICHE: Ing. Andrea Rensio - TECHNITAL Ordine Ingegneri Provincia di Verona n. A2413	MANDATARIA: INGENIERIA ING. CARLO VITTORIO MATILDI Bologna-n.46457	MANDANTI: POLITECNICA BUILDRING FOR HUMANS MATILDI + PARTNERS
IL GEOLOGO: Geol. Emanuele Fresta - TECHNITAL Ordine Geologi Veneto n. A501	IL PROGETTISTA: Ing. Carlo Vittorio Matildi Bologna-n.46457	GRUPPO DI PROGETTAZIONE: COORDINAMENTO PROGETTAZIONE E PROGETTAZIONE STRADALE: Ing. Carlo Vittorio Matildi - MATILDI + PARTNERS COORDINAMENTO PROGETTAZIONE E COORDINATORE STUDIO DI IMPATTO AMBIENTALE: Ing. Edoardo Piccoli - TECHNITAL
IL COORDINATORE PER LA SICUREZZA IN FASE DI PROGETTAZIONE: Ing. Paolo Barrosso - MATILDI + PARTNERS Ordine Ingegneri Provincia di Bologna n. A5113	OPERE D'ARTE MAGGIORI GALLERIA: Ing. Corrado Pesca - TECHNITAL Ordine Ingegneri Provincia di Verona n. A1984	OPERE D'ARTE MAGGIORI PONTI E MINORI: Ing. Stefano Isani - MATILDI + PARTNERS Ordine Ingegneri Provincia di Bologna n. A4550
VISTO: IL RESP. DEL PROCEDIMENTO: Ing. Giuseppe Danilo Melgeri	GESTIONE TECNICA: Ing. Alessandro Rizzo - TECHNITAL Ordine Ingegneri Provincia di Milano n. A19598	IDROLOGIA ED IDRAULICA: Ing. Simone Venturini - TECHNITAL Ordine Ingegneri Provincia di Verona n. A2515
PROTOCOLLO:	DATA:	

10 - OPERE D'ARTE MAGGIORE: VIADOTTI E PONTI
10.2 - Viadotto Ermena
Carpenteria soletta

CODICE PROGETTO DPT00008016	NOME FILE 10.11_P00_VI02_STR_CA06_B	PROGR. ELAB. 10.11	REV.	SCALA: 1:250-1:50-1:10-1:5		
REV.	DESCRIZIONE	DATA	SOCIETA'	REDDATO	VERIFICATO	APPROVATO
A	Istruttoria ANAS	Maggio 2020	Matildi+Partners	Barrosso	Isani	Matildi
B	EMMISSIONE PARZIALE	Marzo 2020	Matildi+Partners	Barrosso	Isani	Matildi