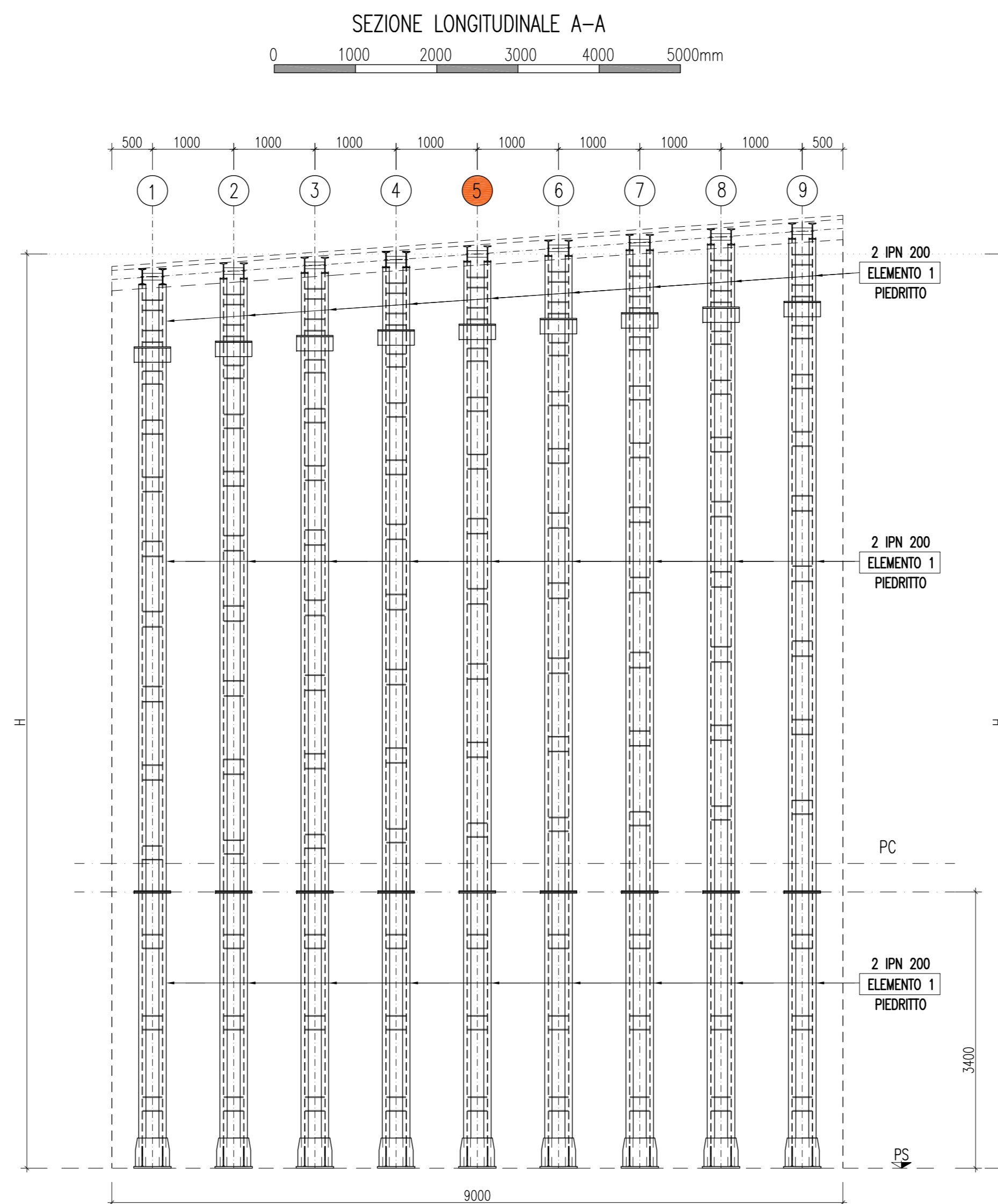
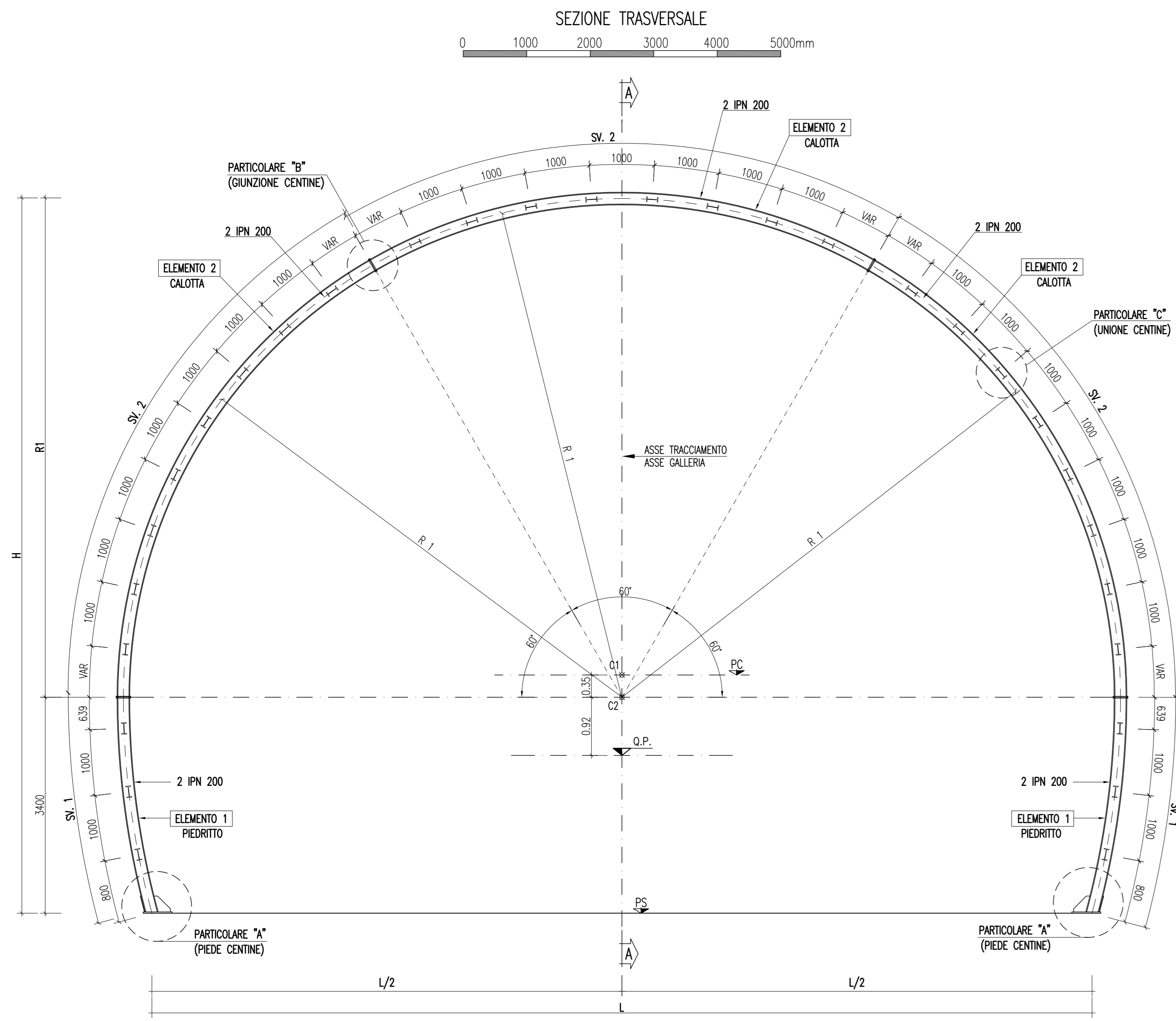


SEZIONE TIPO B2V - CARPENTERIA CENTINE

TABELLA MATERIALI



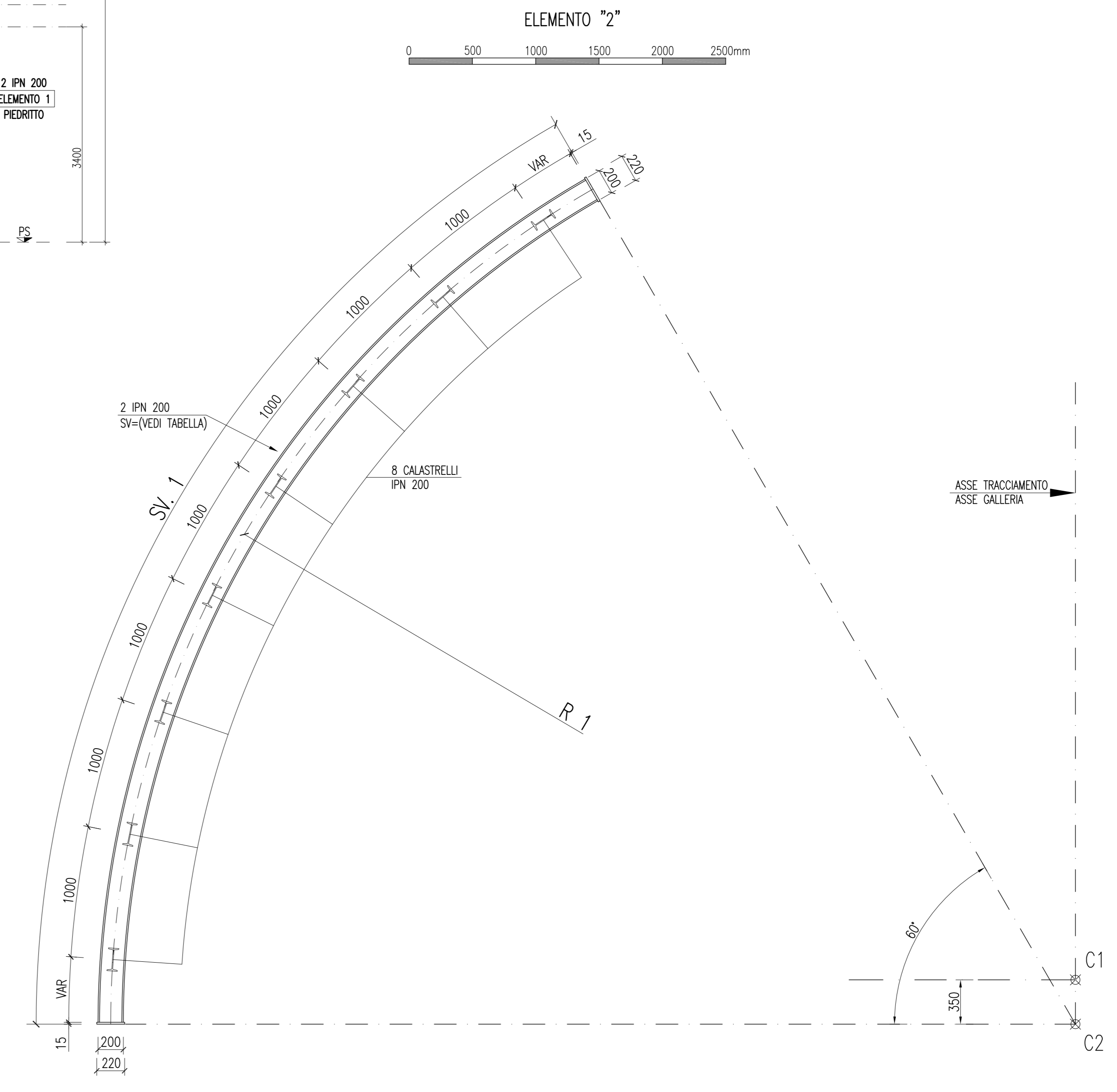
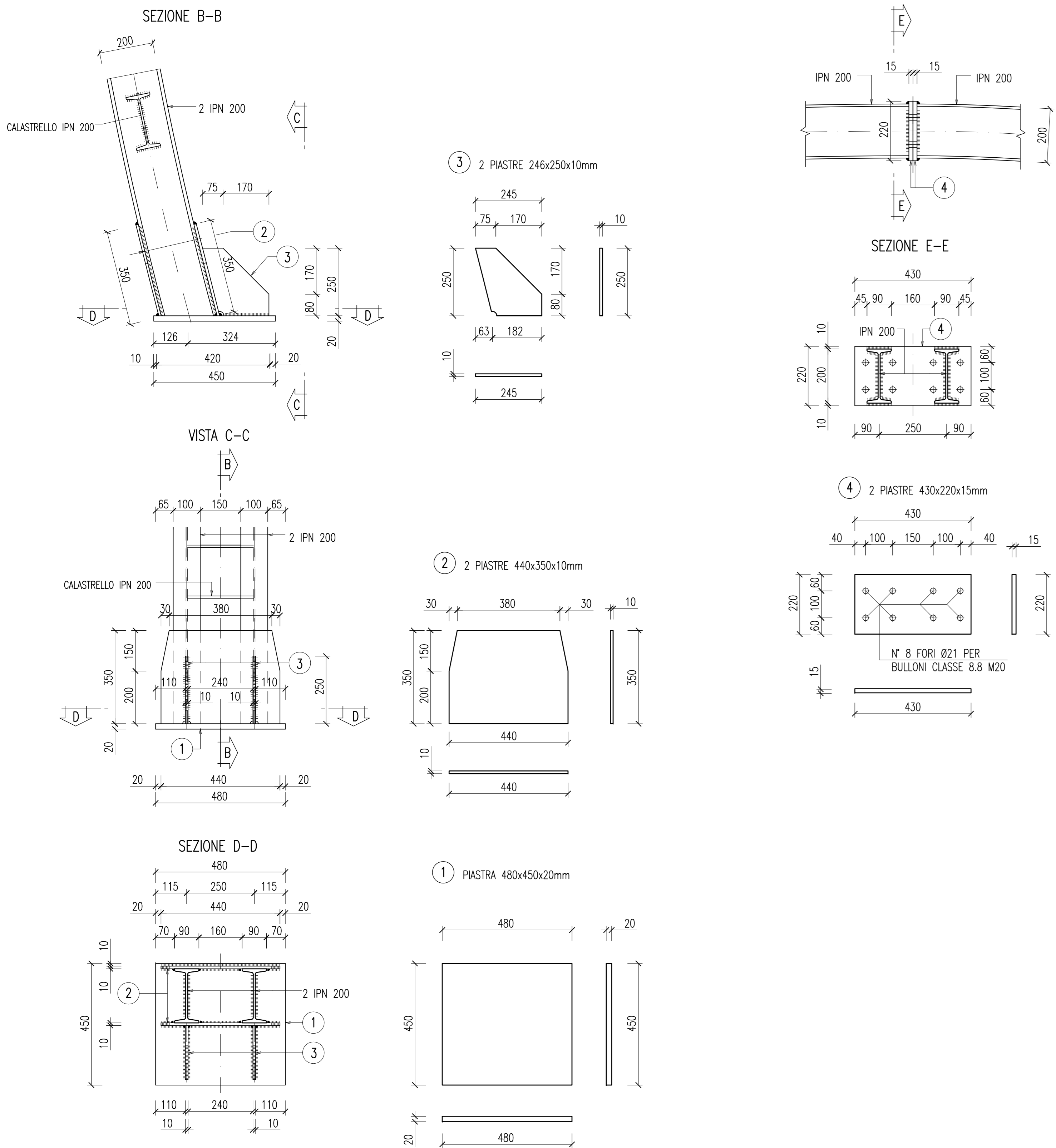
CENTINA TIPO N°	ELEMENTO 1 (SV. 1)	ELEMENTO 2 (SV. 2)	RAGGIO (1)	H	L	ALFA 1
①	3404	7931	7573	10973	15146	60°
②	3404	8004	7643	11043	15286	60°
③	3404	8077	7713	11113	15426	60°
④	3404	8151	7783	11183	15567	60°
⑤	3404	8224	7853	11253	15707	60°
⑥	3404	8297	7923	11323	15846	60°
⑦	3404	8371	7993	11393	15986	60°
⑧	3404	8444	8063	11463	16126	60°
⑨	3404	8517	8133	31543	16267	60°

LE MISURE IN TABELLA SONO ESPRESSE IN MILLIMETRI

PARTICOLARE "A" - PIEDE CENTINE

PARTICOLARE "B" - GIUNZIONE CENTINE

PARTICOLARE "C" - UNIONE CENTINE



ELEMEN TO "1"

COPPIA DI CENTINE	
TIPO	QUANTITA'
ELEMEN TO "1" 2 IPN 200	2
ELEMEN TO "2" 2 IPN 200	3
① PIASTRA 480x450x20mm	2
② PIASTRA 440x350x10mm	4
③ PIASTRA 245x250x10mm	4
④ PIASTRA 430x220x15mm	8
⑤ CALASTRELLO IPN 200	30
⑥ ANGOLARE 80x80x8mm	60
⑦ CATENA UNIONE CENTINE Ø22	30

LEGENDA
PS = PIANO DI SCAVO
PC = PIANO DEI CENTRI
QP = QUOTA PROGETTO

anas GRUPPO FS ITALIANE Direzione Progettazione e Realizzazione Lavori

Provincia di Cuneo
S.S. 28 del Colle di Nava
Lavori di realizzazione della Tangenziale di Mondovì con collegamento alla S.S. 28 Dir - 564 e al casello A6 "Torino-Savona" - III Lotto (Variante di Mondovì)

PROGETTO DEFINITIVO cod. T008

PROGETTAZIONE: MANDATARIA: **Politecnica** MATILDI-PARTNERS
 RAGGRUPPAMENTO: **Politecnica**
 TEMPORANEO PROGETTISTI: **Politecnica**
 IL RESPONSABILE DELL'INTEGRAZIONE DELLE PRESTAZIONI: **Politecnica**
 SPECIALISTICHE: **Politecnica**

IL GEOLOGO:
 Geol. Emanuele Friso - TECNICA
 Geol. Daniele Vercelli - ASDI

IL COORDINATORE PER LA SICUREZZA IN FASE DI PROGETTAZIONE:
 Ing. Paolo Bertozzi - ASDI e ASDI
 Ing. Giancarlo Piretti - ASDI

VISTO: IL RESP. DEL PROCEDIMENTO:
 Ing. Giuseppe Danilo Magari

IL PROGETTISTA:
 Ing. Giancarlo Piretti - TECNICA
 Ing. Carlo Vittorio Motta - MATILDI-PARTNERS
 Ing. Roberto Piretti - ASDI

GRUPPO DI PROGETTAZIONE:
 COORDINAMENTO PROGETTAZIONE E PROGETTAZIONE STRADALE:
 Ing. Roberto Piretti - ASDI
 COORDINAMENTO PROGETTAZIONE E PROGETTAZIONE STRADALE:
 Ing. Roberto Piretti - ASDI
 COORDINAMENTO STUDIO DI IMPATTO AMBIENTALE:
 Ing. Roberto Piretti - ASDI
 OPERE D'ARTE MAGGIOR GALLERIA:
 Ing. Giancarlo Piretti - TECNICA
 Ing. Roberto Piretti - ASDI
 OPERE D'ARTE MAGGIOR PONTI E MINORI:
 Ing. Roberto Piretti - ASDI
 INGEGNERIA ED IDRAULICA:
 Ing. Roberto Piretti - ASDI

PROTOCOLLO: DATA:

11 - OPERE D'ARTE MAGGIORI: GALLERIA
 11.2 - GALLERIA NATURALE
 SEZIONE TIPO B2V - CARPENTERIA CENTINE

CODICE PROGETTO: **11-23_PO0_GN00_STR_CP03_A** PROG. ELAB. REV. SCALA:
11-23 **11-23** **150 / 1:25**

CODICE ELAB. **11-23**

D	C	B	A
EMISSORE	REV.	DESCRIZIONE	DATA