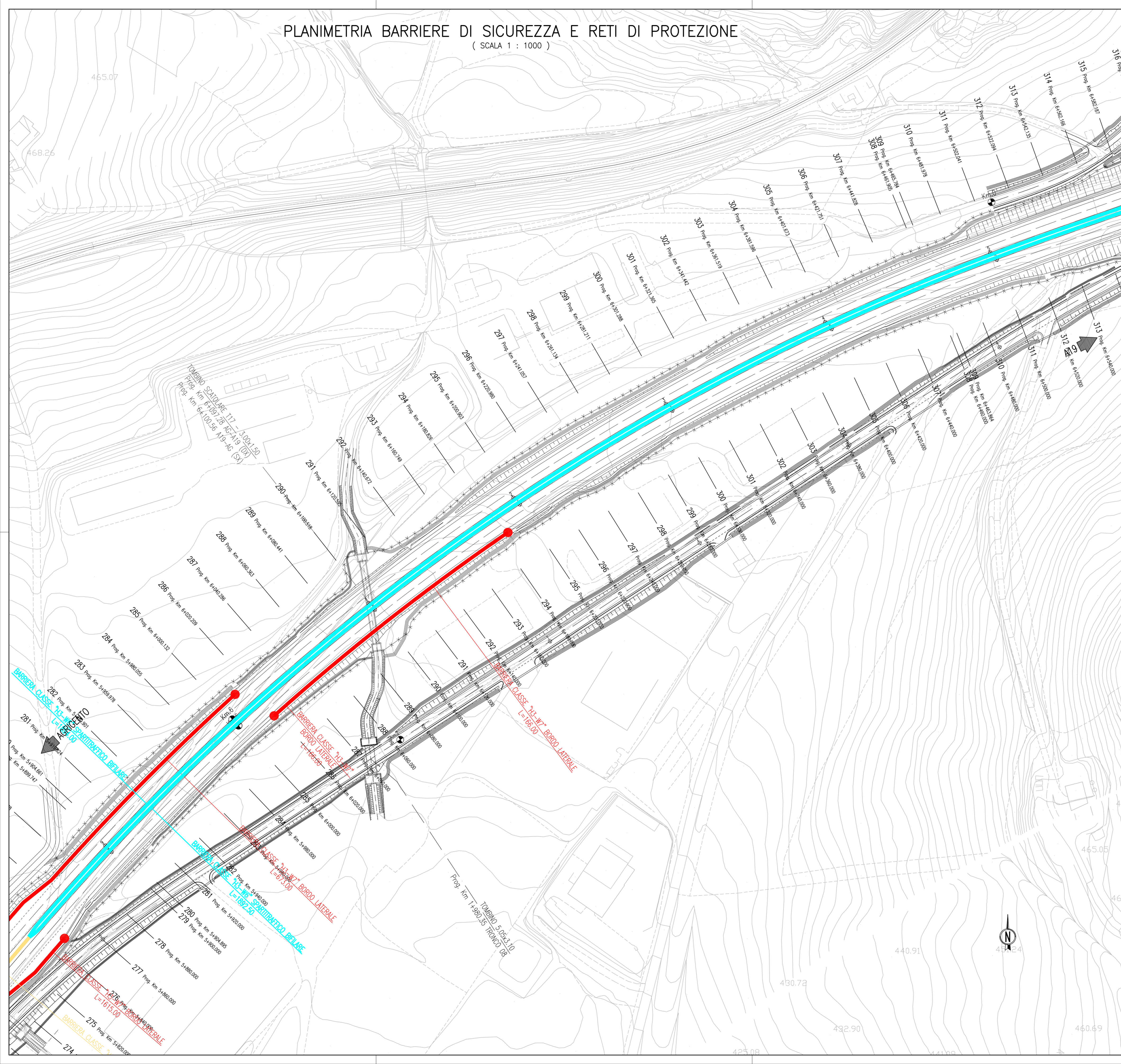
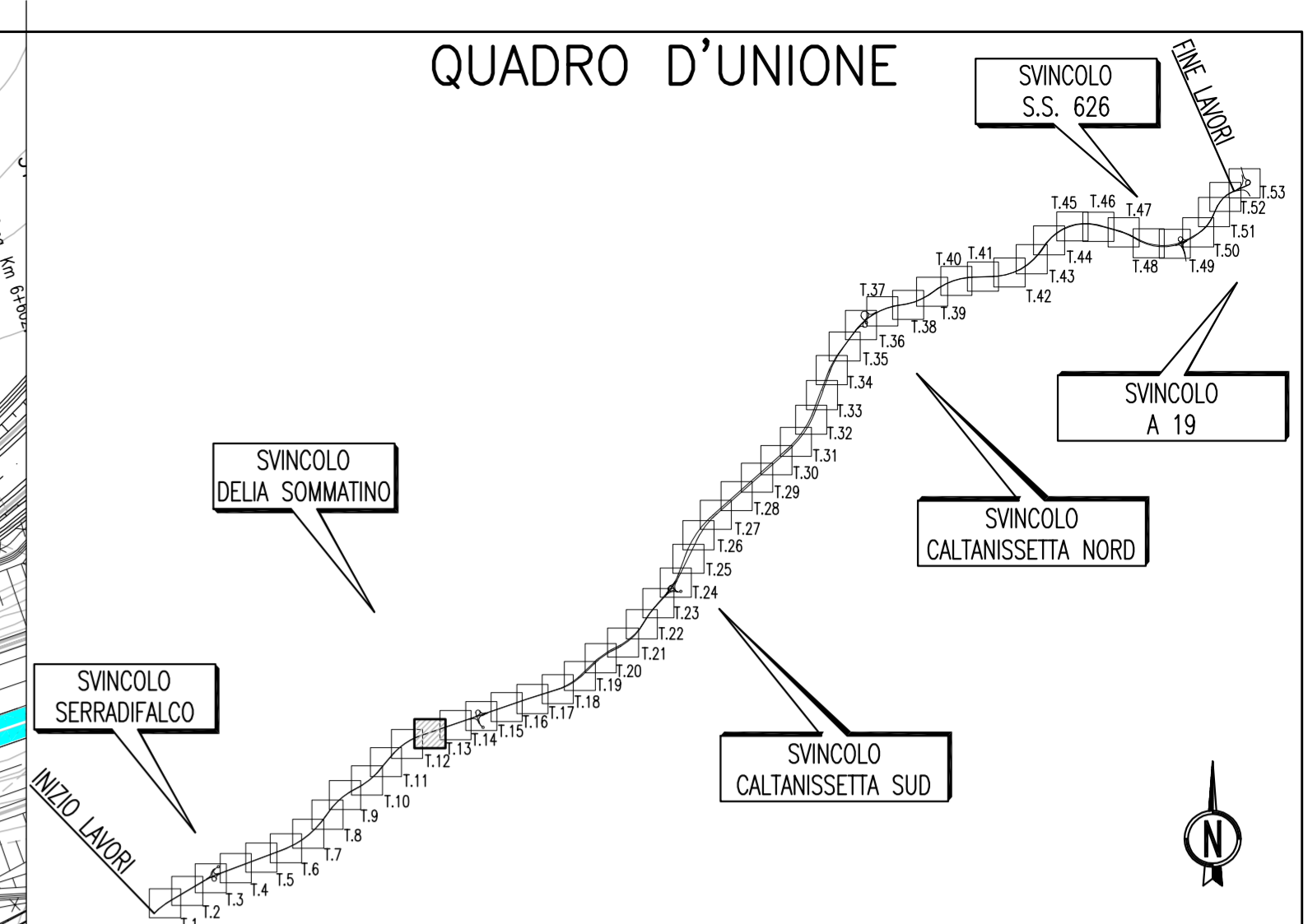


PLANIMETRIA BARRIERE DI SICUREZZA E RETI DI PROTEZIONE
(SCALA 1 : 1000)



QUADRO D'UNIONE



LEGENDA

	BARRIERA CLASSE "H3-W6" BORDO LATERALE DISPOSITIVO TERMINALE	VABILITA' PRINCIPALE RAMPE DI SVINCOLO
	BARRIERA CLASSE "H3-W5" BORDO LATERALE	VABILITA' PRINCIPALE RAMPE DI SVINCOLO
	BARRIERA CLASSE "H4-W6" BORDO PONTE DISPOSITIVO TERMINALE	VABILITA' PRINCIPALE RAMPE DI SVINCOLO
	BARRIERA CLASSE "H4-W4" BORDO PONTE	VABILITA' PRINCIPALE
	BARRIERA CLASSE "H3-W6" SPARTITRAFFICO BIFILARE	VABILITA' PRINCIPALE
	BARRIERA CLASSE "H2-W4" SPARTITRAFFICO AMMOBILE	VABILITA' PRINCIPALE
	BARRIERA NEW JERSEY	
	BARRIERA CLASSE "H1-W6" BORDO LATERALE DISPOSITIVO TERMINALE	VABILITA' SECONDARIA TIPO 1-2-3
	BARRIERA CLASSE "H2-W5" BORDO LATERALE	VABILITA' SECONDARIA TIPO 1-2-3
	BARRIERA CLASSE "H2-W5" BORDO PONTE DISPOSITIVO TERMINALE	VABILITA' SECONDARIA TIPO 1-2-3
	BARRIERA CLASSE "H2-W6" BORDO LATERALE DISPOSITIVO TERMINALE	VABILITA' SECONDARIA EX S.S. 640
	BARRIERA CLASSE "H3-W4" BORDO PONTE DISPOSITIVO TERMINALE	VABILITA' SECONDARIA EX S.S. 640
	RETE DI PROTEZIONE/PARAPETTO	SU CUSPIDI DELLE RAMPE DI SVINCOLO
	ATTENUATORE D'URTO CLASSE 80 REDIRETTIVO	



PA 12/09
CORRIDOIO PLURIMODALE TIRRENICO - NORD EUROPA
ITINERARIO AGRIGENTO - CALTANISSETTA - A19
S.S. N° 640 "DI PORTO EMPEDOCLE"
AMMODERNAMENTO E ADEGUAMENTO ALLA CAT. B DEL D.M. 5.11.2001
Dal km 44+000 allo svincolo con l'A19



ASSE PRINCIPALE
Planimetrie barriere di sicurezza e reti di protezione
Planimetria barriere di Sicurezza e reti di protezione Tav. 12/53

Codice Unico Progetto (CUP) : F91B09000070001

Codice Elaborato: PA12_09 - E 0 0 0 G E 2 1 1 P P 0 5 J P 7 0 1 2 B Scale: 1:1000

F						
E						
D						
C						
B	Ottobre 2011	Rif. Istruttoria prot. CDG-0141142-P del 19/10/11	S.TERRENO	R.CAPOCCHI	M. LITI	P. PAGLINI
A	Aprile 2011	EMISSIONE	S.TERRENO	A.TURSO	M. LITI	P. PAGLINI
REV.	DATA	DESCRIZIONE	REDATTO	VERIFICATO	APPROVATO	AUTORIZZATO

Responsabile del procedimento: Ing. MAURIZIO MAURIZIO

Il Progettista:

Il Consulente Tecnico:

Il Coordinatore per la sicurezza:

Il Direttore dei lavori: