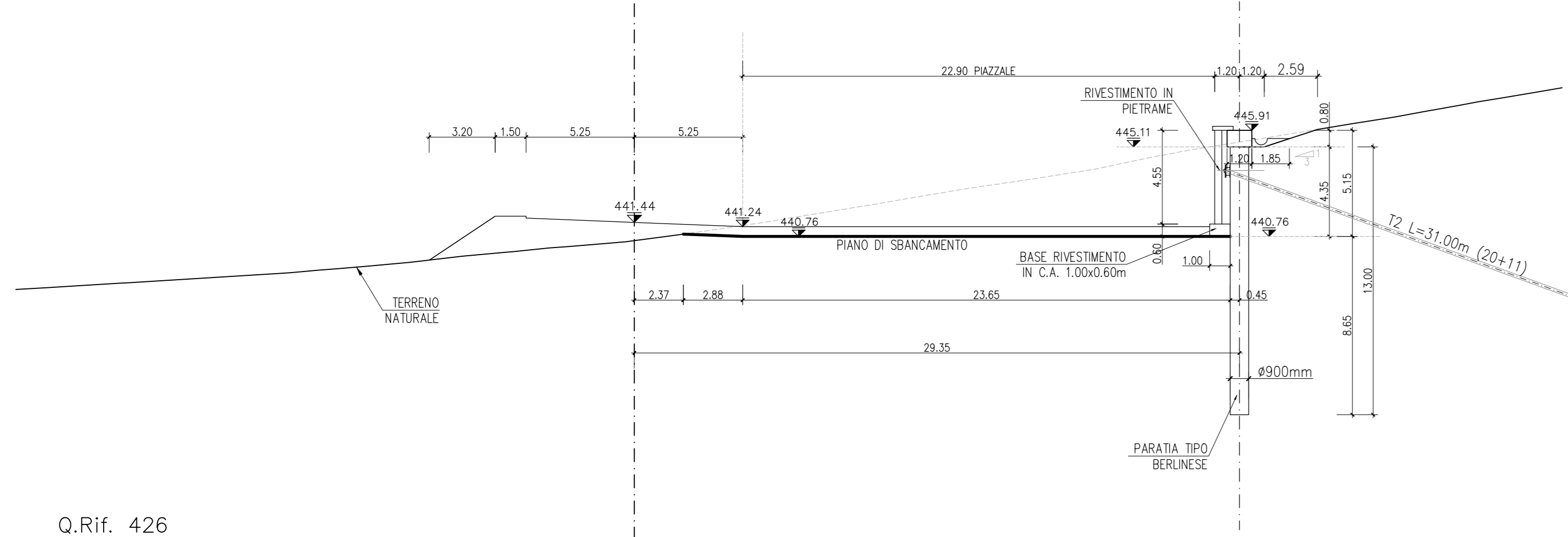


IMBOCCO OVEST - SEZIONI TRASVERSALI DEFINITIVE (1Parte) - Scala 1:200

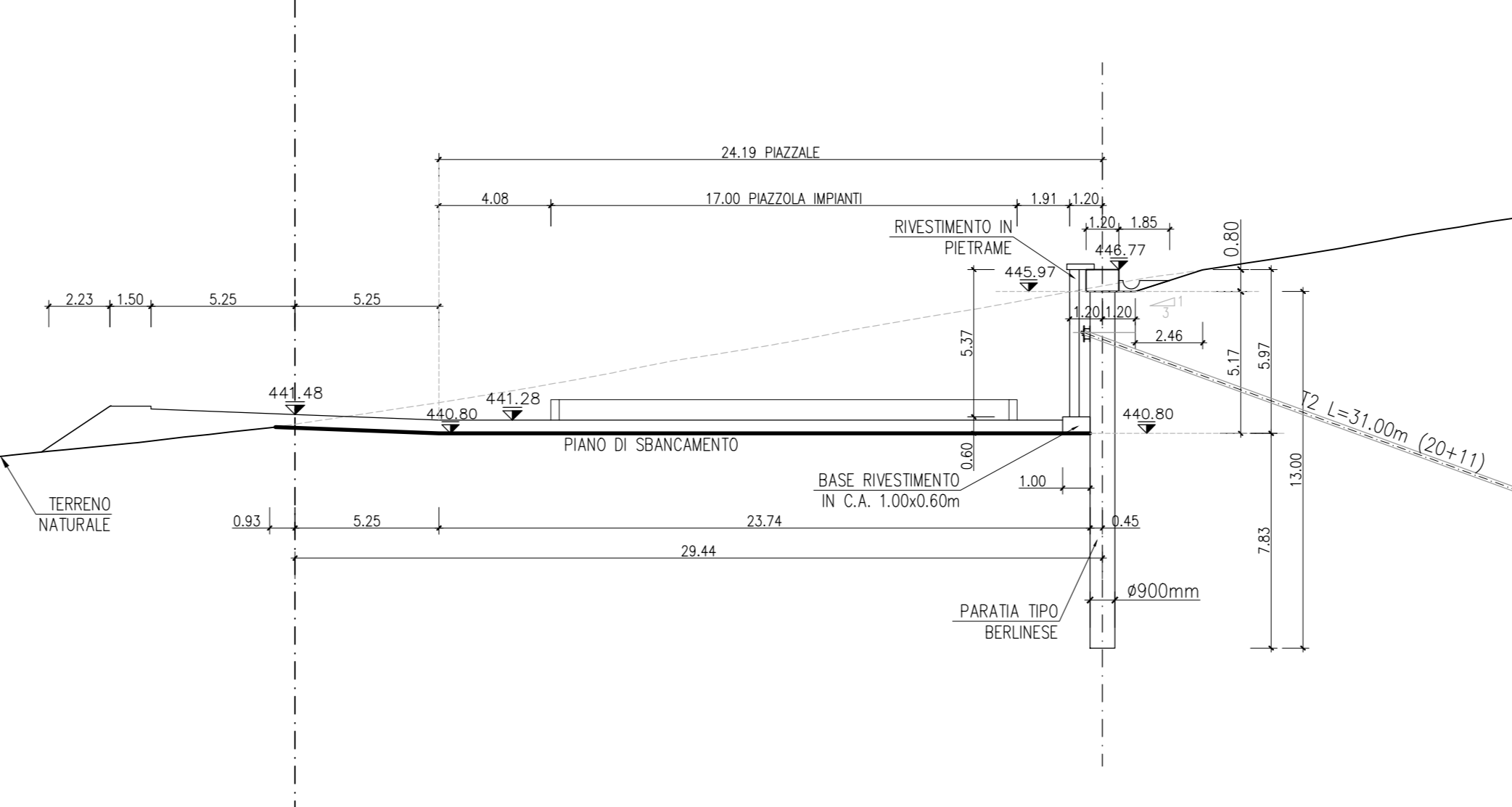


SEZIONE Progr. 1075.00
(PIAZZOLA IMPIANTI)



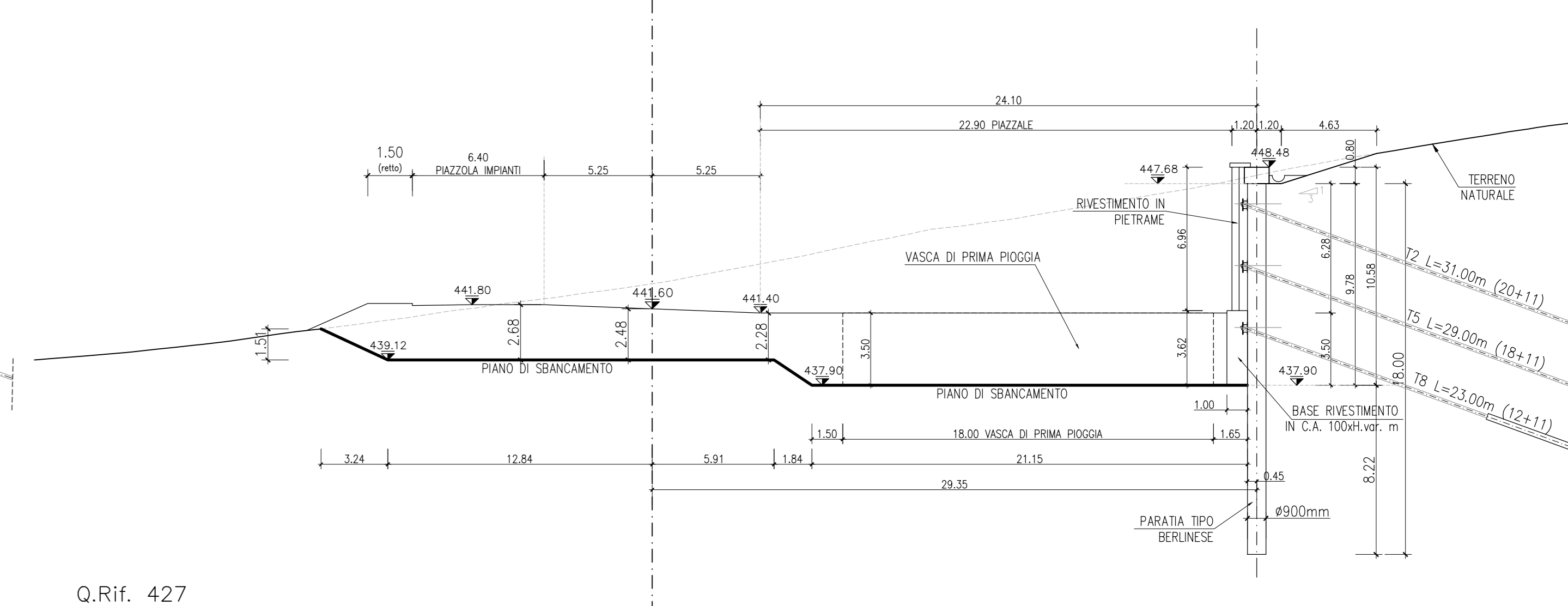
Q.Rif. 426

SEZIONE Progr. 1085.00
(PIAZZOLA IMPIANTI)



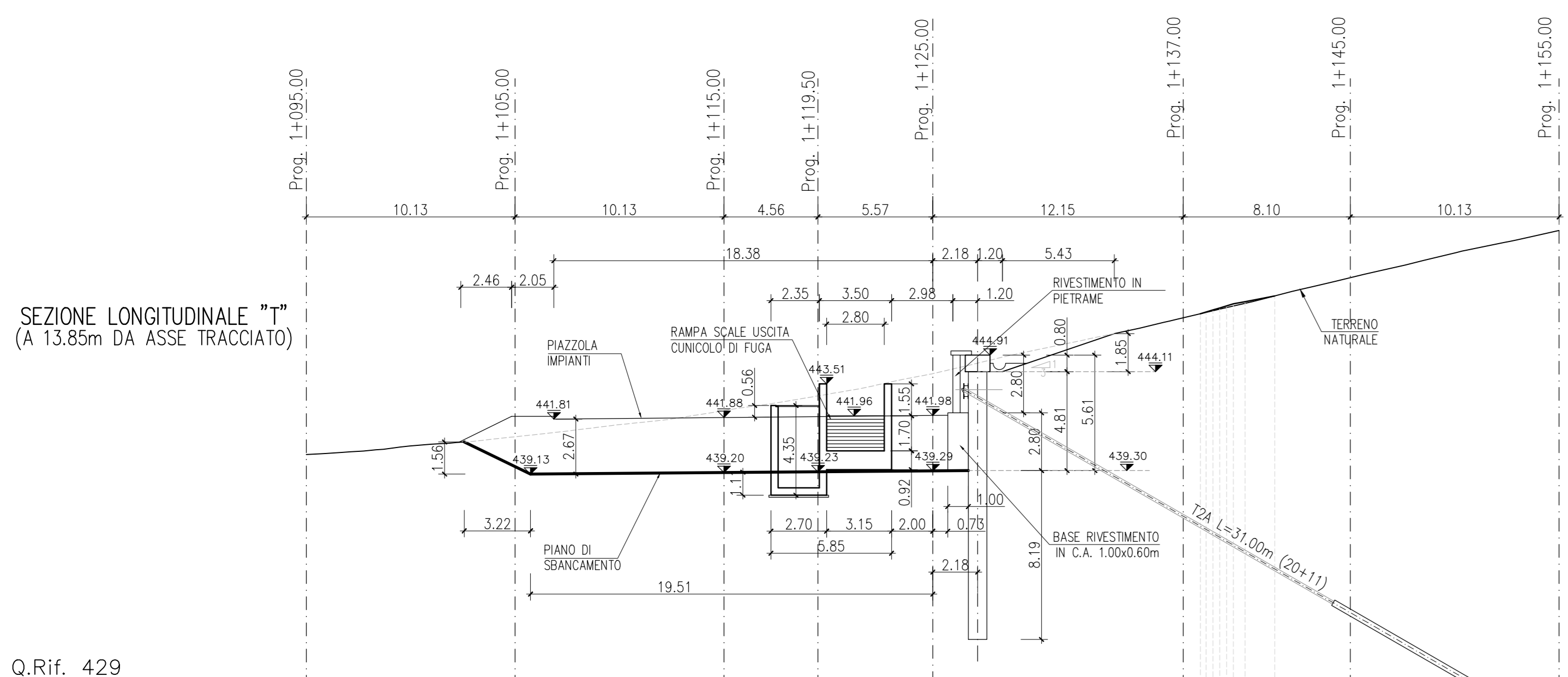
Q.Rif. 427

SEZIONE Progr. 1105.00
(PIAZZOLA IMPIANTI)



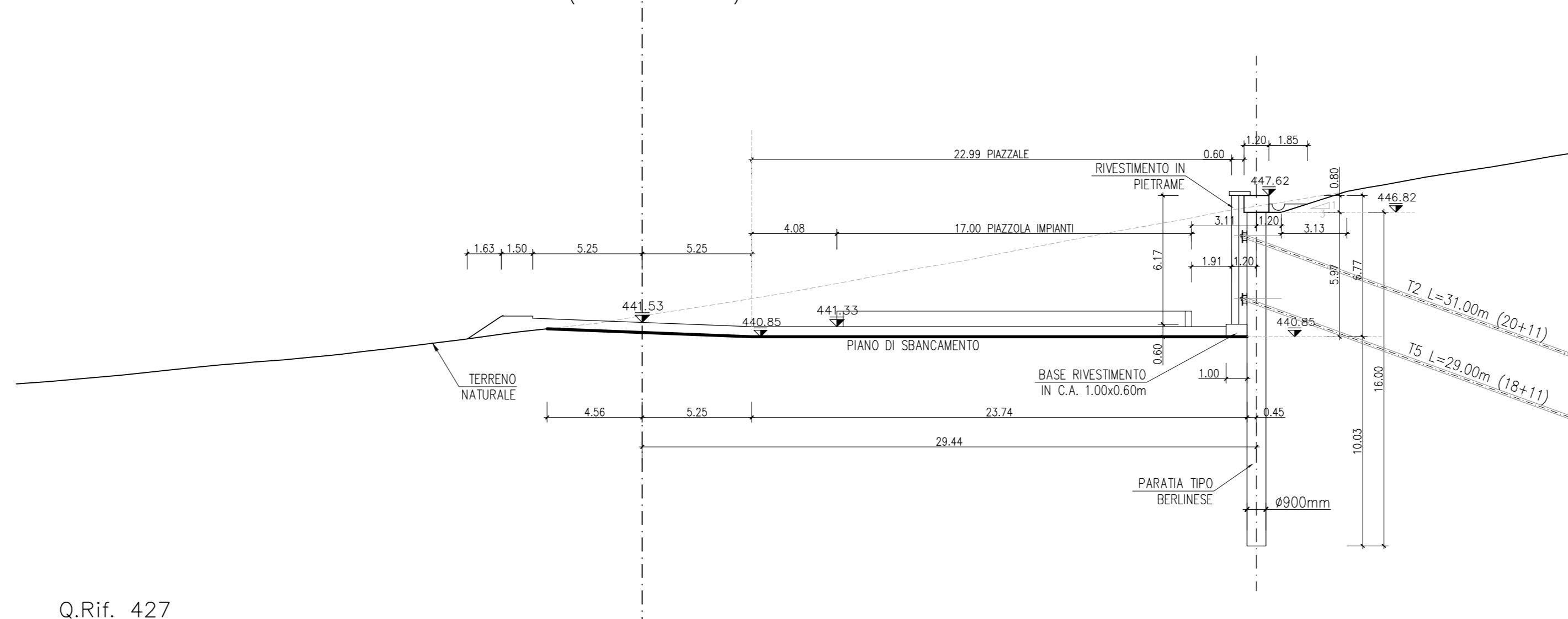
Q.Rif. 427

IMBOCCO OVEST - SEZIONI LONGITUDINALI - Scala 1:200



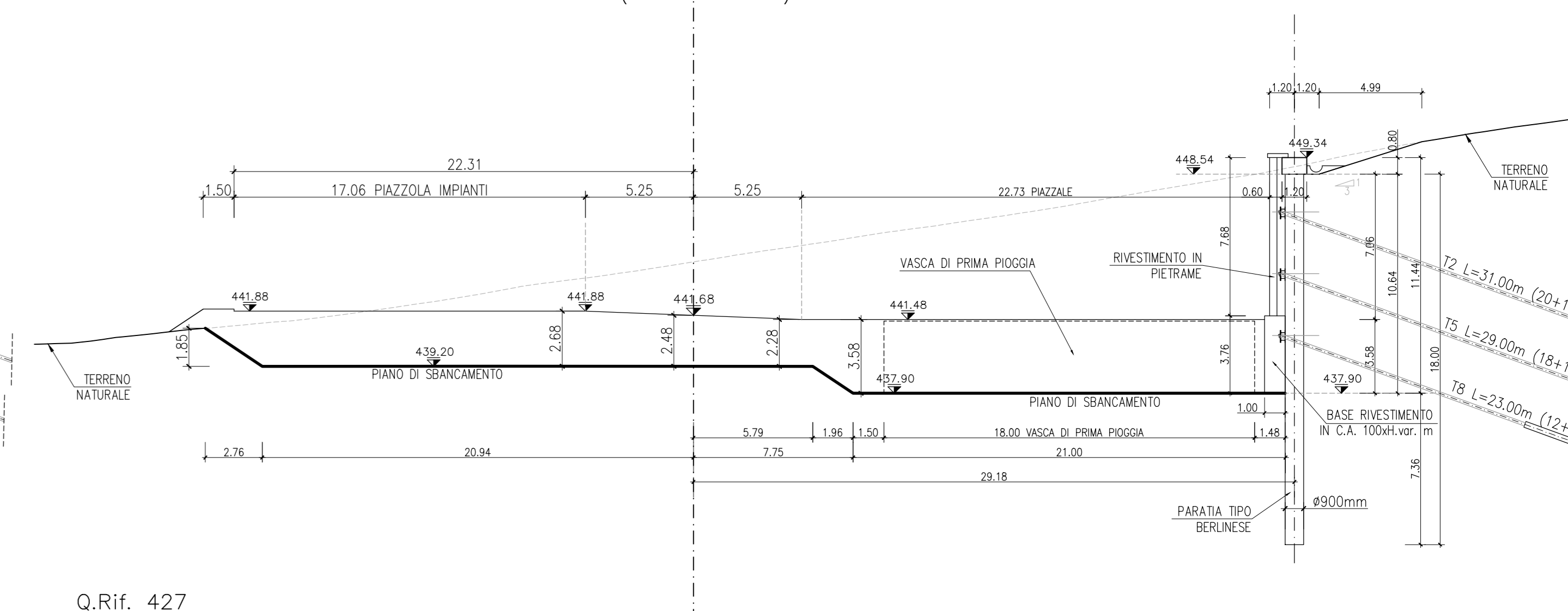
Q.Rif. 429

SEZIONE Progr. 1095.00
(PIAZZOLA IMPIANTI)



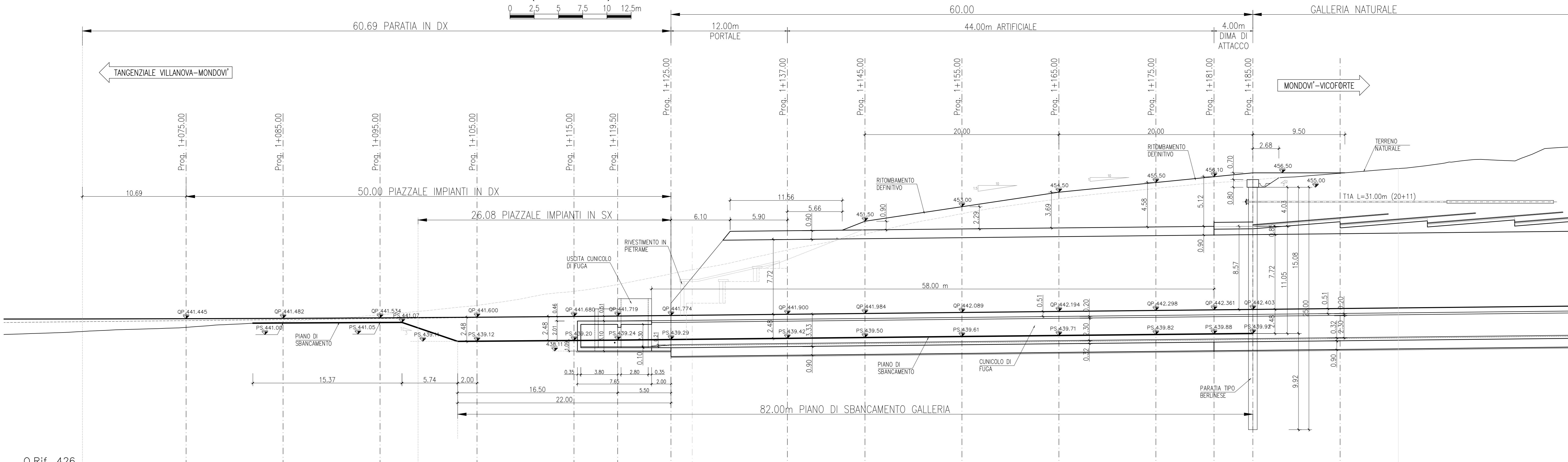
Q.Rif. 427

SEZIONE Progr. 1115.00
(PIAZZOLA IMPIANTI)



Q.Rif. 427

IMBOCCO OVEST, SEZIONE LONGITUDINALE IN ASSE TRACCIATO
(Scala 1:200)



Q.Rif. 426

No. SEZION	48	49	50	51	52	53
DISTANZE PROGRESSIVE	0+000	0+250	0+500	0+750	1+000	1+250
DISTANZE PARZIALI	0	250	500	750	1000	1250
QUOTE TERRENO	441.445	441.482	441.519	441.556	441.593	441.630
QUOTE PROGETTO	441.445	441.482	441.519	441.556	441.593	441.630

LEGENDA
QP = QUOTA PROGETTO
PS = PIANO DI SCAVO



Provincia di Cuneo
S.S. 28 del Colle di Nava
Lavori di realizzazione della Tangenziale di Mondovì con collegamento alla S.S. 28 Dir - 564 e al casello A6 "Torino-Savona" - III Lotto (Variante di Mondovì)

PROGETTO DEFINITIVO

cod. TO08

PROGETTAZIONE:	MANDATARIA:	MANDANTE:
RAGGRUPPAMENTO PROGETTISTI	GRUPPO 90	MATILDI-PARTNERS
IL RESPONSABILE DELL'INTEGRAZIONE DELLE PRESTAZIONI SPECIALISTICHE:	Ing. Andrea Basso - TECNITAL	Ing. Corrado Frasca - TECNITAL
IL GEOLOGO:	Geo. Emanuele Frasca - TECNITAL	Ing. Carlo Vittorio Mattia - MATILDI-PARTNERS
IL COORDINATORE PER LA SICUREZZA IN FASE DI PROGETTAZIONE:	Ing. Paolo Bressano - MATILDI-PARTNERS	Ing. Alessandro Ripoli - TECNITAL

11 - OPERE MAGGIORI: GALLERIA
11.3 - Gallerie artificiali e opere di imbocco

Imbocco ovest - Sezioni trasversali e longitudinali definitive 1/2

CODICE PROGETTO	NOME FILE	PROGR. ELAB.	REV.	SCALA:
1110_P00_GA00_STR_S203_B	11.10	ELAB.	B	1:200
REV.	DESCRIZIONE	DATA	SOCIETA'	REDATTO
A	EMISSORE	Mar_2020	TECNITAL	FRASCA
B	REDAZIONE	Mar_2020	TECNITAL	FRASCA
C	VERIFICA	Mar_2020	TECNITAL	FRASCA
D	APPROVAZIONE	Mar_2020	TECNITAL	FRASCA