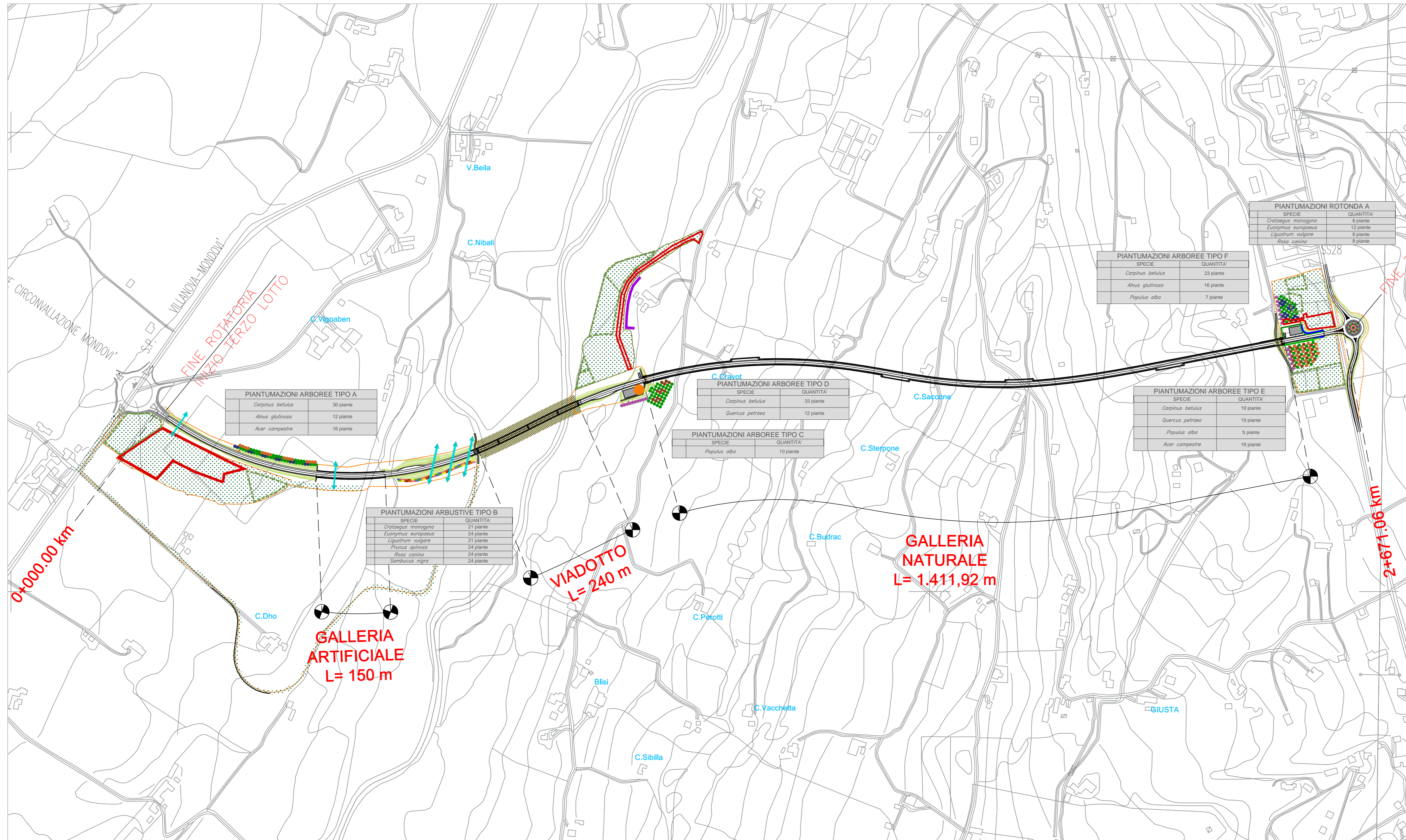


FASE		INTERVENTO DI MITIGAZIONE	AMBITO	QUANTITA'	DESCRIZIONE
Cantiere	Esercizio				
■		— Aree impermeabilizzate di cantiere a tutela degli sversamenti	Cantiere Base e Cantieri operativi 1, 2 e 3	20.000 mq	Area pavimentata realizzazione di sistemi di canalizzazione delle acque meteoriche
■		— Barriere acustiche provvisorie	Cantiere operativo 1	120 m	Barriere acustiche antirumore
■		— Accantonamento per recupero terreno di scavo o di scavo	Cantiere Base e Cantieri operativi 1, 2 e 3	26.000 mq	Accantonamento del terreno vegetale e del materiale di scavo per evitare il dilavamento nel corso degli eventi piovosi
■		→ Tombini di trasparenza idraulica	Galleria artificiale e corpo stradale in rilevato	n. 5	Tombini per la trasparenza idraulica necessari per garantire il normale deflusso delle acque
■		● Vasca di prima pioggia	Imbocco ovest galleria naturale	n. 1	Sistema chiuso per garantire la massima portata specifica allo scarico. La forma della vasca è irregolare vista la sua collocazione ed è divisa in tre camere.
■		— Interventi di stabilizzazione delle scarpate	Imbocco est della galleria naturale e a Rione Borgato	n. 2	Trattasi di muri di sostegno all'imbocco est della galleria naturale, mentre per la scarpata lungo la rotonda a Rione Borgato consiste in un geocomposito con griglia e biostuoia e chiodatura
■		— Pavimentazione a ridotta emissione acustica	Asse secondario - Rione Borgato	5000 mq	Conglomerato bituminoso fonoassorbente per la realizzazione dello strato di usura
■		— Edera per mascheramento muri	Imbocco est galleria naturale	200 m	Edera helix
■		● Piantumazioni arboree	Ingressi gallerie artificiale e naturale	n. 220	Sesti a filari, quadrati e quinque di specie arboree autoctone: <i>Carpinus betulus</i> , <i>Alnus glutinosa</i> , <i>Populus alba</i> , <i>Quercus petraea</i> , <i>Acer campestre</i>
■		● Piantumazioni arbustive	Rotonde e scarpate	n. 391	Filari doppi e singoli di specie arbustive autoctone: <i>Crataegus monogyna</i> , <i>Euonymus europaeus</i> , <i>Ligustrum vulgare</i> , <i>Prunus spinosa</i> , <i>Rosa canina</i> , <i>Sambucus nigra</i> , <i>Salix purpurea</i>
■		■ Interventi di miglioramento forestale	Viadotti su Ellero ed Ermena	20000 mq	Interventi volti al miglioramento delle condizioni fitosanitarie delle formazioni presenti: Rimozione specie esotiche, rimozione piante morte, diradamenti periodici, rilascio ceppaie e scopi faunistici, favoreggiamento rinnovazione naturale, pulizia legname morto in alveo
■		■ Semina a spaglio rotonde e aree di cantiere	Rotonde asse principale e Rione Borgato	63440 mq	SPECIE: <i>Festuca rubra</i> (32%), <i>Poa alpina</i> (20%), <i>Trifolium repens</i> (10%), <i>Lotus corniculatus</i> (8%), <i>Poa pratensis</i> (7%), <i>Lolium perenne</i> (5%), <i>Dactylis glomerata</i> (4%), <i>Achillea millefolium</i> (3%), <i>Medicago lupulina</i> (3%), <i>Phleum pratense</i> (2%), <i>Sanguisorba minor</i> (2%), <i>Trifolium pratense</i> (2%), <i>Anthyllus vulneraria</i> (1%), <i>Lathyrus pratense</i> (1%) QUANTITA': dai 35 ai 45 g/mq
■		■ Rinverdimento, semina e idrosemina scarpate	Scarpate di progetto asse principale e Rione Borgato	14190 mq	SPECIE: <i>Lolium perenne</i> (25%), <i>Festuca arundinacea</i> (25%), <i>Dactylis glomerata</i> (10%), <i>Festuca rubra</i> (10%), <i>Medicago lupulina</i> (10%), <i>Onobrychis vicifolia</i> (10%), <i>Trifolium pratense</i> (10%) QUANTITA': dai 35 ai 45 g/mq



SESTI D'PIANTO		SPECIE	
TIPO SESTO	SESTO	SPECIE	QUANTITA'
A		<i>Carpinus betulus</i>	30
		<i>Alnus glutinosa</i>	12
		<i>Acer campestre</i>	16
B		<i>Crataegus monogyna</i>	12
		<i>Euonymus europaeus</i>	12
		<i>Ligustrum vulgare</i>	3
		<i>Prunus spinosa</i>	15
		<i>Rosa canina</i>	3
		<i>Sambucus nigra</i>	12
C		<i>Populus alba</i>	10
D		<i>Carpinus betulus</i>	30
		<i>Quercus petraea</i>	12
E		<i>Carpinus betulus</i>	19
		<i>Quercus petraea</i>	19
		<i>Acer campestre</i>	18
		<i>Populus alba</i>	5
F		<i>Carpinus betulus</i>	23
		<i>Alnus glutinosa</i>	16
		<i>Populus alba</i>	7
G		<i>Salix purpurea</i>	10

PIANTUMAZIONI ROTONDE		PIANTUMAZIONI ARBOREE	
SESTO	SPECIE	SPECIE	TOTALE
ROTONDA A	<i>Crataegus monogyna</i>	<i>Carpinus betulus</i>	105 piante
	<i>Euonymus europaeus</i>	<i>Alnus glutinosa</i>	28 piante
	<i>Ligustrum vulgare</i>	<i>Populus alba</i>	22 piante
	<i>Rosa canina</i>	<i>Quercus petraea</i>	31 piante
ROTONDA B	<i>Crataegus monogyna</i>	<i>Acer campestre</i>	34 piante
	<i>Euonymus europaeus</i>		
	<i>Rosa canina</i>		
	<i>Ligustrum vulgare</i>		
ROTONDA C	<i>Crataegus monogyna</i>		

PIANTUMAZIONI ARBUSTIVE	
SPECIE	TOTALE
<i>Crataegus monogyna</i>	47 piante
<i>Euonymus europaeus</i>	67 piante
<i>Ligustrum vulgare</i>	31 piante
<i>Prunus spinosa</i>	57 piante
<i>Rosa canina</i>	49 piante
<i>Sambucus nigra</i>	57 piante
<i>Salix purpurea</i>	83 piante

Sanas GRUPPO FS ITALIANE **90** Direzione Progettazione e Realizzazione Lavori

Provincia di Cuneo
S.S. 28 del Colle di Nava
Lavori di realizzazione della Tangenziale di Mondovì con collegamento alla S.S. 28 Dir - 564 e al casello A6 "Torino-Savona" - III Lotto (Variante di Mondovì)

PROGETTO DEFINITIVO cod. TO08

PROGETTAZIONE: MANDATARIA: MANDANTI:
RAGGRUPPAMENTO: **TECHNITAL** **POLITECNICA**
TEMPORANEO PROGETTISTI: **TECHNITAL** **MATILDI+PARTNERS**

IL RESPONSABILE DELL'INTEGRAZIONE DELLE PRESTAZIONI SPECIALISTICHE:
Ing. Andrea Rensio - TECHNITAL
Ordine Ingegneri Provincia di Verona n. A2413

IL GEOLOGO:
Geol. Emanuele Fresio - TECHNITAL
Ordine Geologi Veneto n. A501

IL COORDINATORE PER LA SICUREZZA IN FASE DI PROGETTAZIONE:
Ing. Paolo Borasso - MATILDI + PARTNERS
Ordine Ingegneri Provincia di Bologna n. A1958

VISTO: IL RESP. DEL PROCEDIMENTO:
Ing. Giuseppe Danilo Malgeri

PROTOCOLLO: DATA:

13 - INTERVENTI DI INSERIMENTO PAESAGGISTICO ED AMBIENTALE
Planimetria generale interventi di inserimento paesaggistico ed ambientale

CODICE PROGETTO	NOME FILE	PROGR. ELAB.	REV.	SCALA:
DPT00008D16	13.04_P00_IA00_AMB_PL01_C	13.04	C	1:5.000
CODICE ELAB.	POLI01IA00AMBPL01			

D	C	B	A	REV.	DESCRIZIONE	DATA	SOCCIA'	REDATTO	VERIFICATO	APPROVATO
					ISTRUTTORIA ANAS	Dic. 2020	Technital	Ampezzan	Piccoli	Rensio
					ISTRUTTORIA ANAS	Mag. 2020	Technital	Ampezzan	Piccoli	Rensio
					EMISSIONE	Mar. 2020	Technital	Ampezzan	Piccoli	Rensio