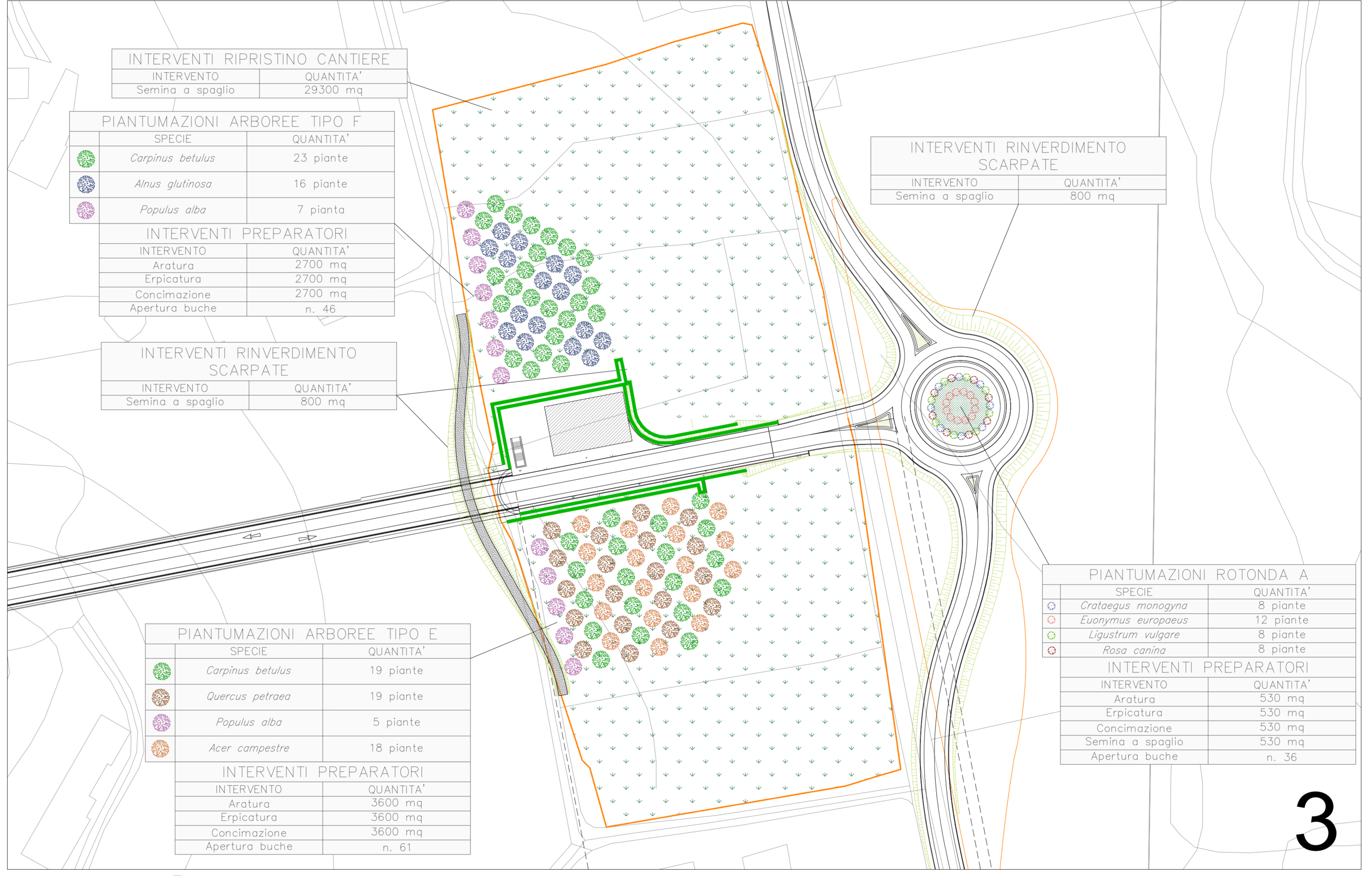
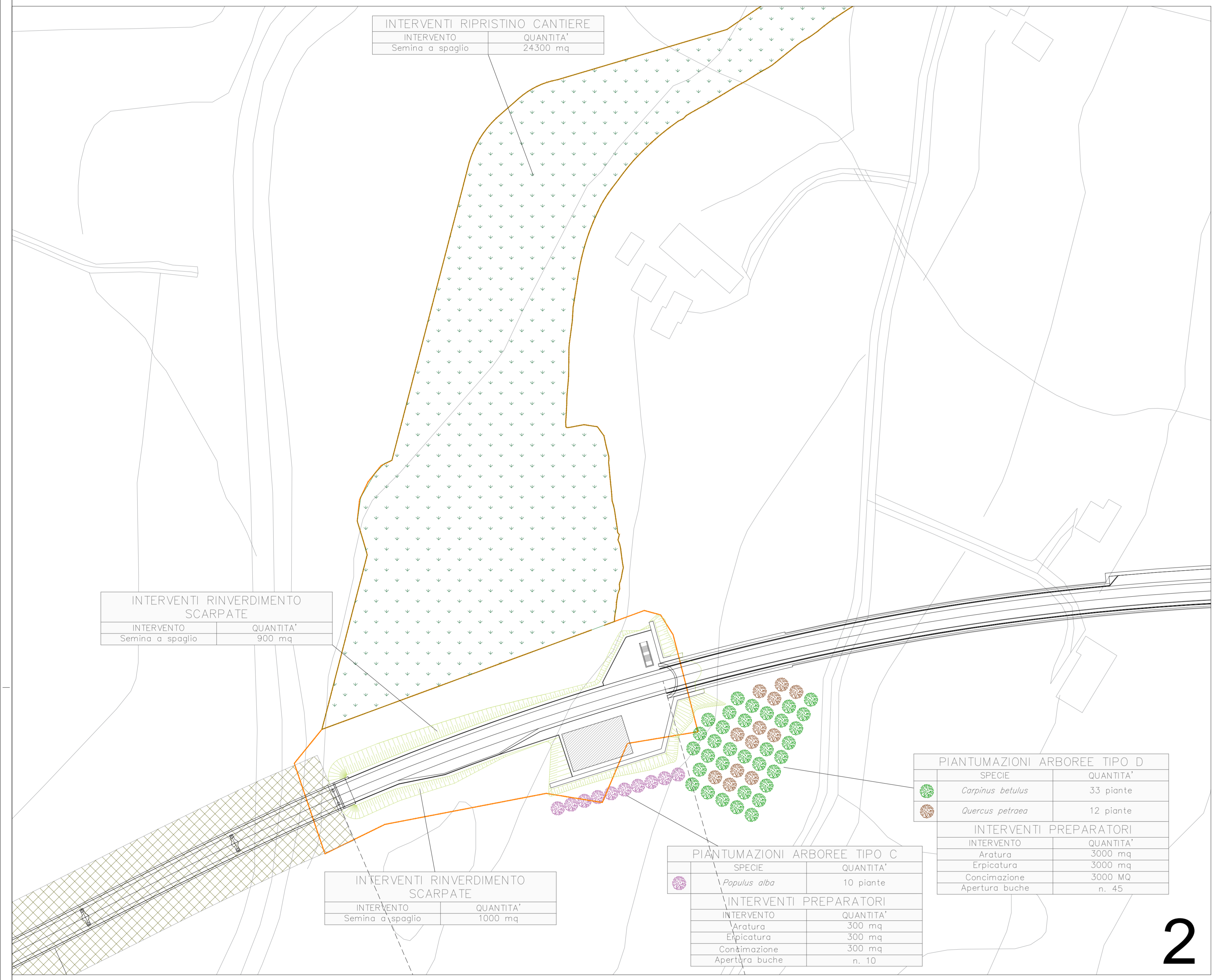


LEGENDA

- Linea temporanea di cantiere
- Fila di cantiere
- Semina a verde
- Interventi di ingombro totale
- Chiusura con barre L=100 cm, maglia 2.00 m longitudinalmente x 1.50 m trasversale
- Chiusura con barre L=100 cm, maglia 2.00 m longitudinalmente x 1.50 m trasversale

PIANTUMAZIONI ROTONDE	SESTO	SPECIE
ROTONDA A		<ul style="list-style-type: none"> Crataegus monogyna Euonymus europaeus Ligustrum vulgare Rosa canina
ROTONDA B		<ul style="list-style-type: none"> Crataegus monogyna Euonymus europaeus Rosa canina Ligustrum vulgare
ROTONDA C		<ul style="list-style-type: none"> Crataegus monogyna



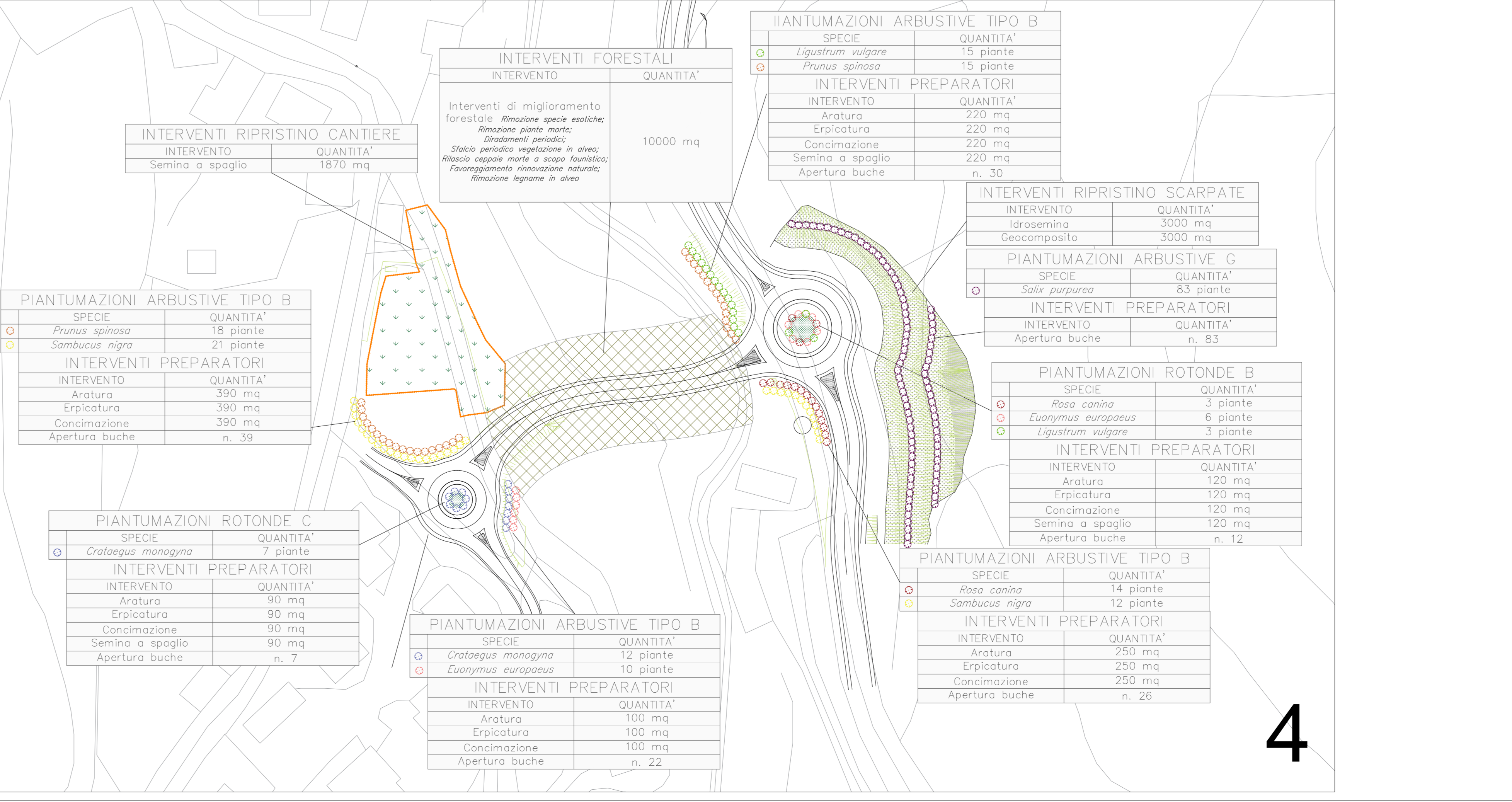
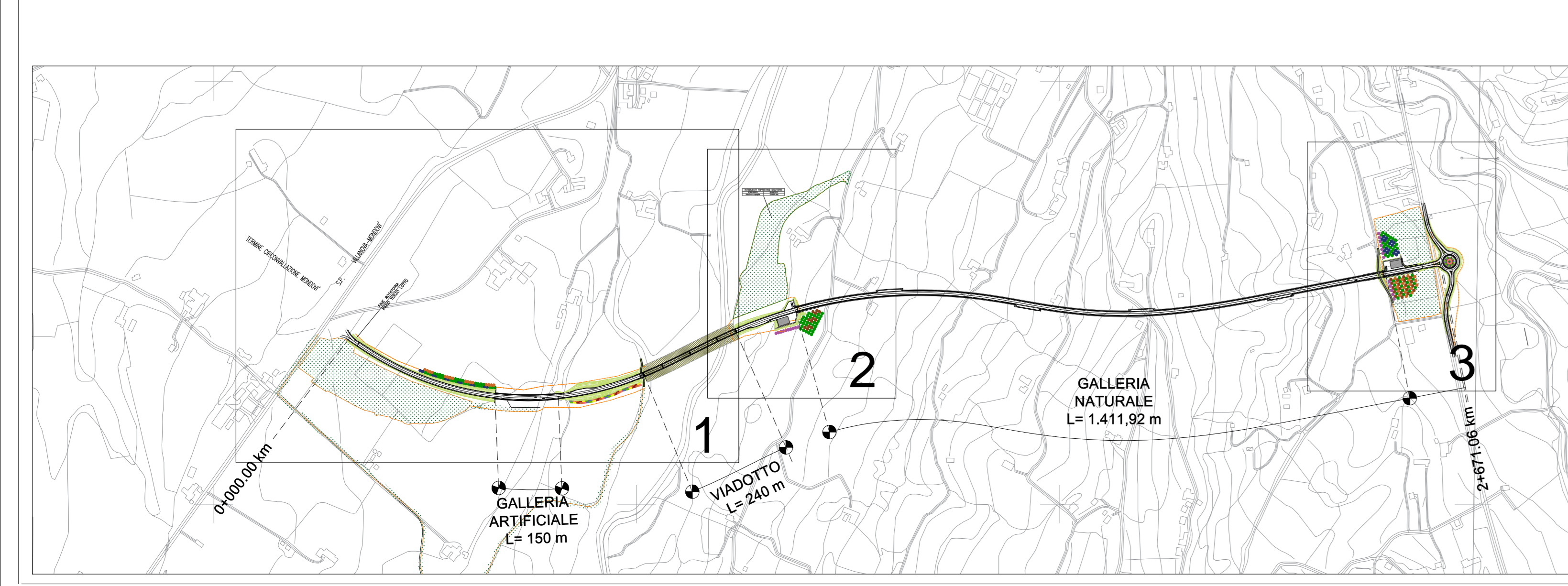
SCHEDATURA SESTI DI IMPIANTO

TIPO SESTO	SESTO D'IMPIANTO	SPECIE
A		<ul style="list-style-type: none"> Carpinus betulus Alnus glutinosa Acer campestre
B		<ul style="list-style-type: none"> Crataegus monogyna Euonymus europaeus Ligustrum vulgare Quercus petraea Prunus spinosa Rosa canina Sambucus nigra
C		<ul style="list-style-type: none"> Populus alba
D		<ul style="list-style-type: none"> Carpinus betulus Quercus petraea
E		<ul style="list-style-type: none"> Carpinus betulus Quercus petraea Acer campestre Populus alba
F		<ul style="list-style-type: none"> Carpinus betulus Alnus glutinosa Populus alba
G		<ul style="list-style-type: none"> Salix purpurea

QUANTITA' SOGGETTI ARBOREI E ARBUSTIVI

PIANTUMAZIONI ARBOREE	SPECIE	QUANTITA' TOTALE
	Carpinus betulus	105 piante
	Alnus glutinosa	28 piante
	Populus alba	22 piante
	Quercus petraea	31 piante
	Acer campestre	34 piante

PIANTUMAZIONI ARBUSTIVE	SPECIE	QUANTITA' TOTALE
	Crataegus monogyna	47 piante
	Euonymus europaeus	67 piante
	Ligustrum vulgare	31 piante
	Prunus spinosa	57 piante
	Rosa canina	49 piante
	Sambucus nigra	57 piante
	Salix purpurea	83 piante



Provincia di Cuneo
S.S. 28 del Colle di Nova
Lavori di realizzazione della Tangenziale di Mondovì con collegamento alla S.S. 28 Dir - 564 e al casello A6 "Torino-Savona" - III Lotto (Variante di Mondovì)

PROGETTO DEFINITIVO

cod. TO08

PROGETTAZIONE: S. ANAS - GRUPPO 18 ITALIANE
RACCOMANDATO: POLITECNICA
RESPONSABILE DELL'INTERPRETAZIONE DELLE PREVISIONI SPECIALISTICHE: MATILDI-PARTNERS

IL COORDINATORE PER LA SICUREZZA IN FASE DI PROGETTAZIONE: S. ANAS - GRUPPO 18 ITALIANE

IL RESPONSABILE DELL'INTERPRETAZIONE DELLE PREVISIONI SPECIALISTICHE: S. ANAS - GRUPPO 18 ITALIANE

IL COORDINATORE PER LA SICUREZZA IN FASE DI PROGETTAZIONE: S. ANAS - GRUPPO 18 ITALIANE

IL RESPONSABILE DELL'INTERPRETAZIONE DELLE PREVISIONI SPECIALISTICHE: S. ANAS - GRUPPO 18 ITALIANE

13 - INTERVENTI DI INSERIMENTO PAESAGGISTICO ED AMBIENTALE
Planimetria opere a verde

REV.	DESCRIZIONE	DATA	SCHEMATIZZAZIONE	REDAZIONE	VERIFICAZIONE	APPROVAZIONE
D						
B						
A						