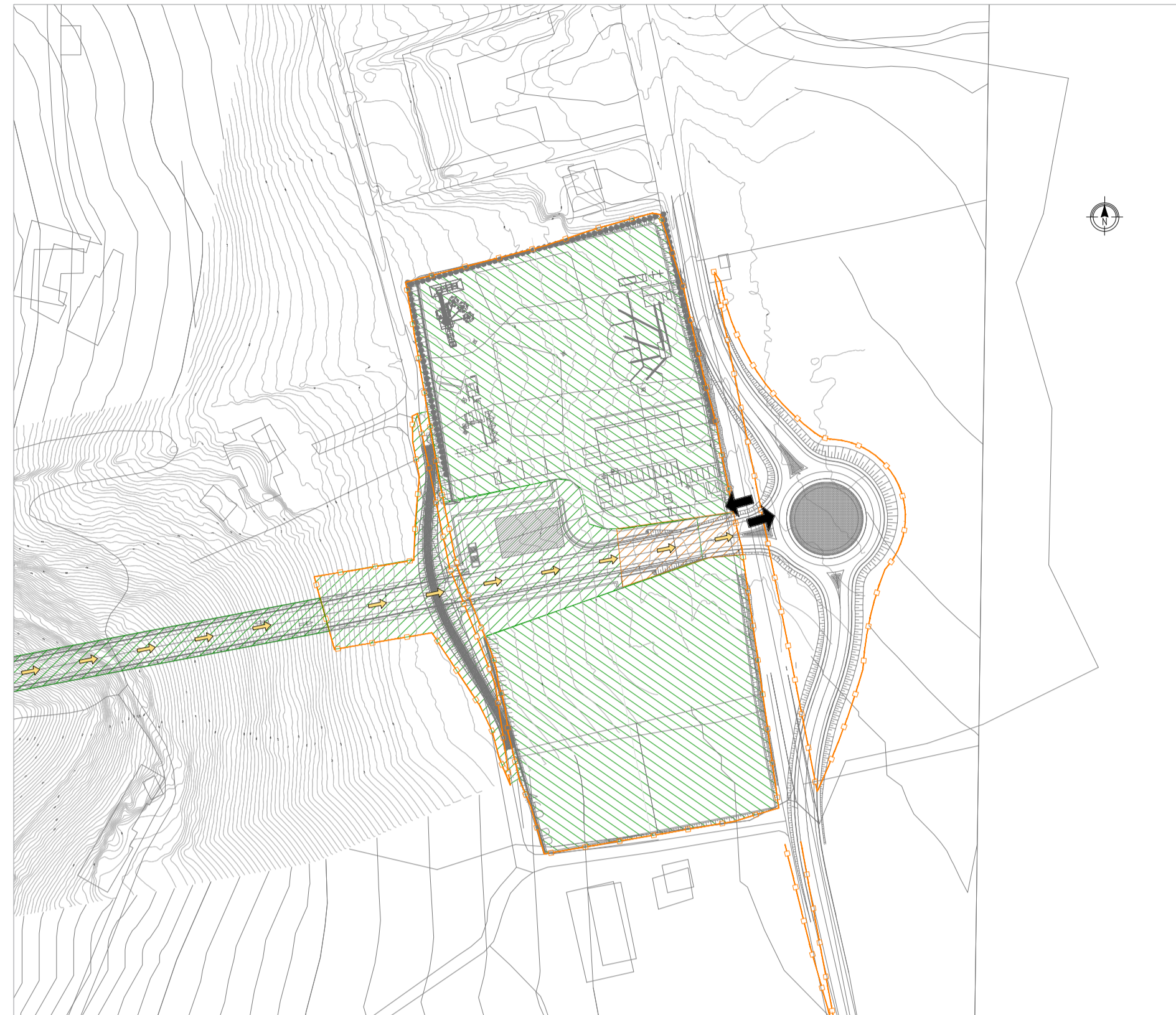


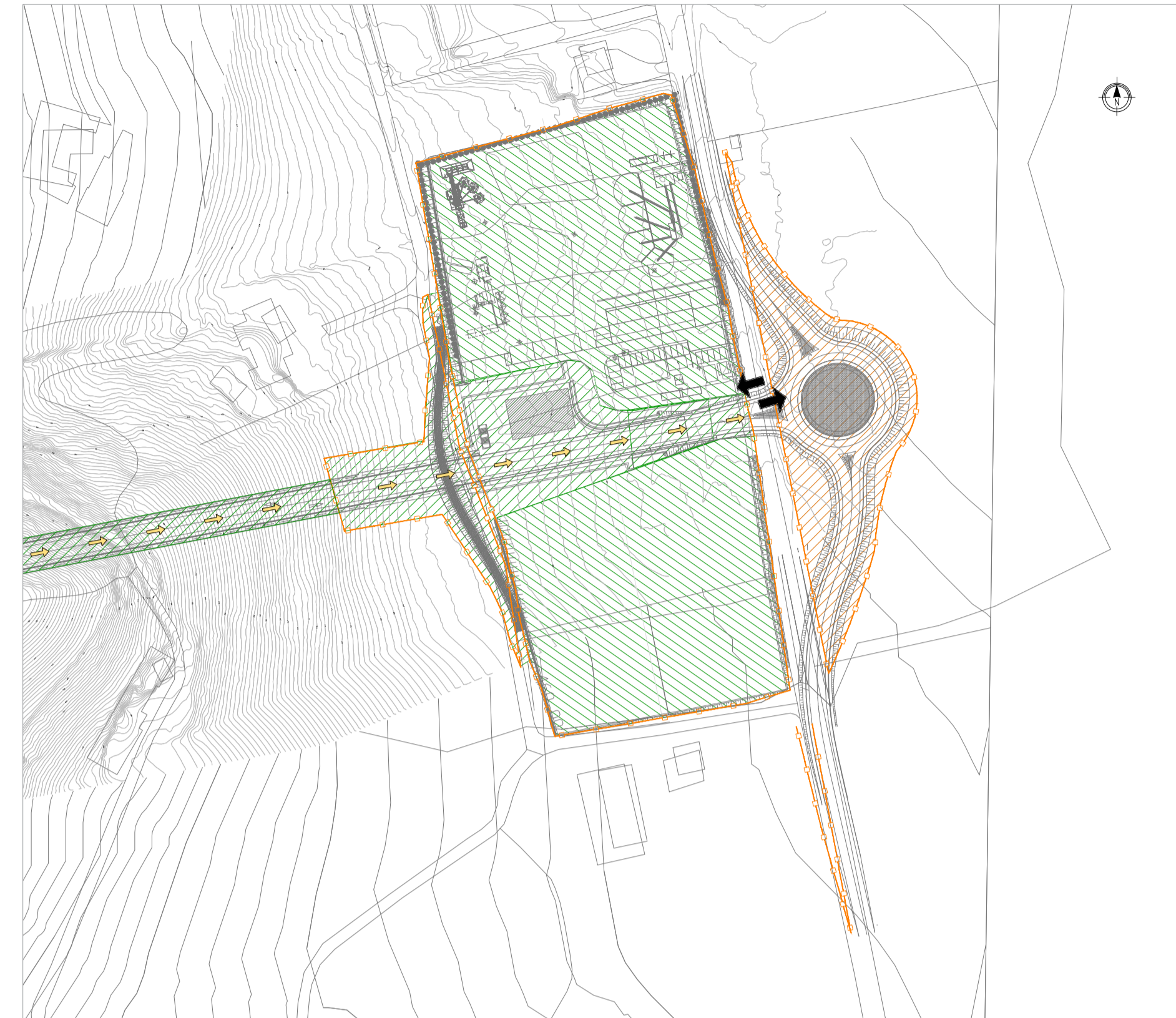
ASSE PRINCIPALE - FASE 5a Completamento asse principale sc 1: 2000

- RECINZIONE AREA DI CANTIERE
- COMPLETAMENTO ASSE PRINCIPALE



ASSE PRINCIPALE - FASE 5b - Realizzazione rotatoria su S.S. 28 sc 1: 2000

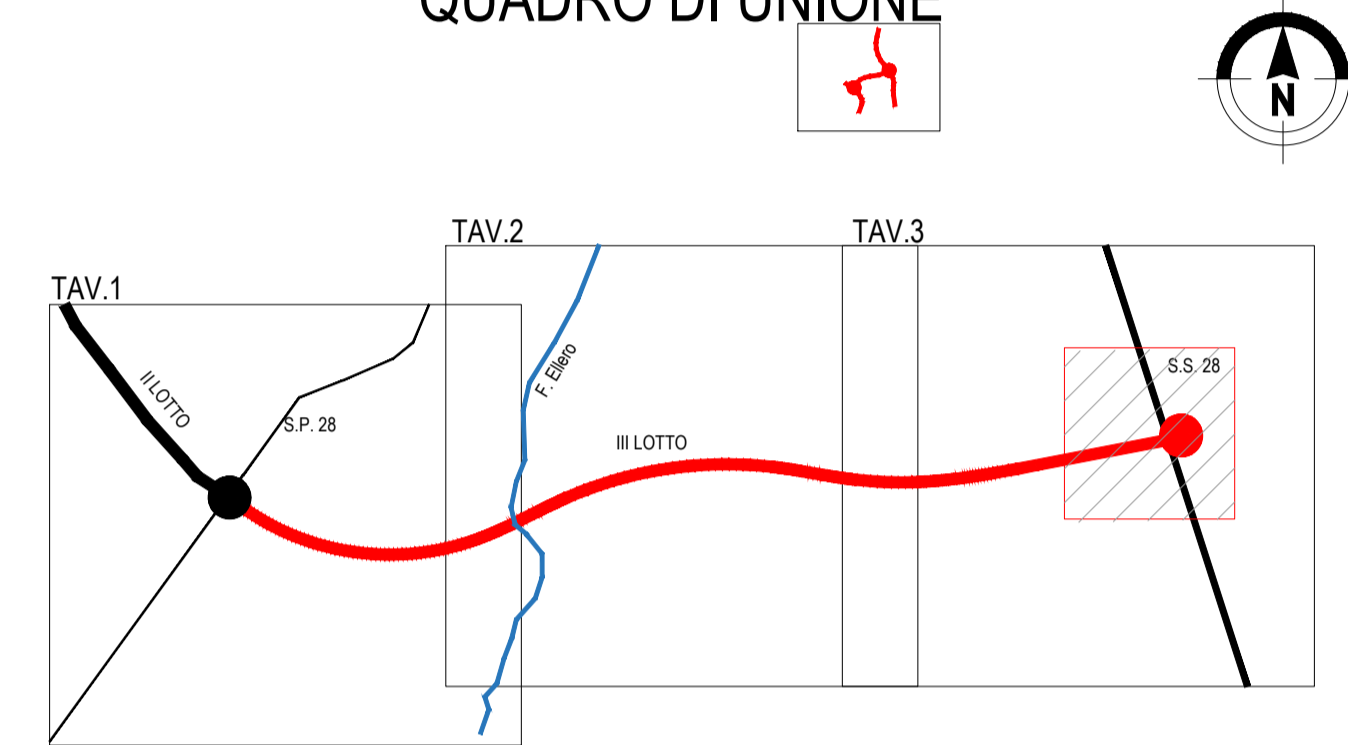
- REALIZZAZIONE PARTI ROTATORIA FUORI DAL SEDIME STRADALE ESISTENTE



LEGENDA

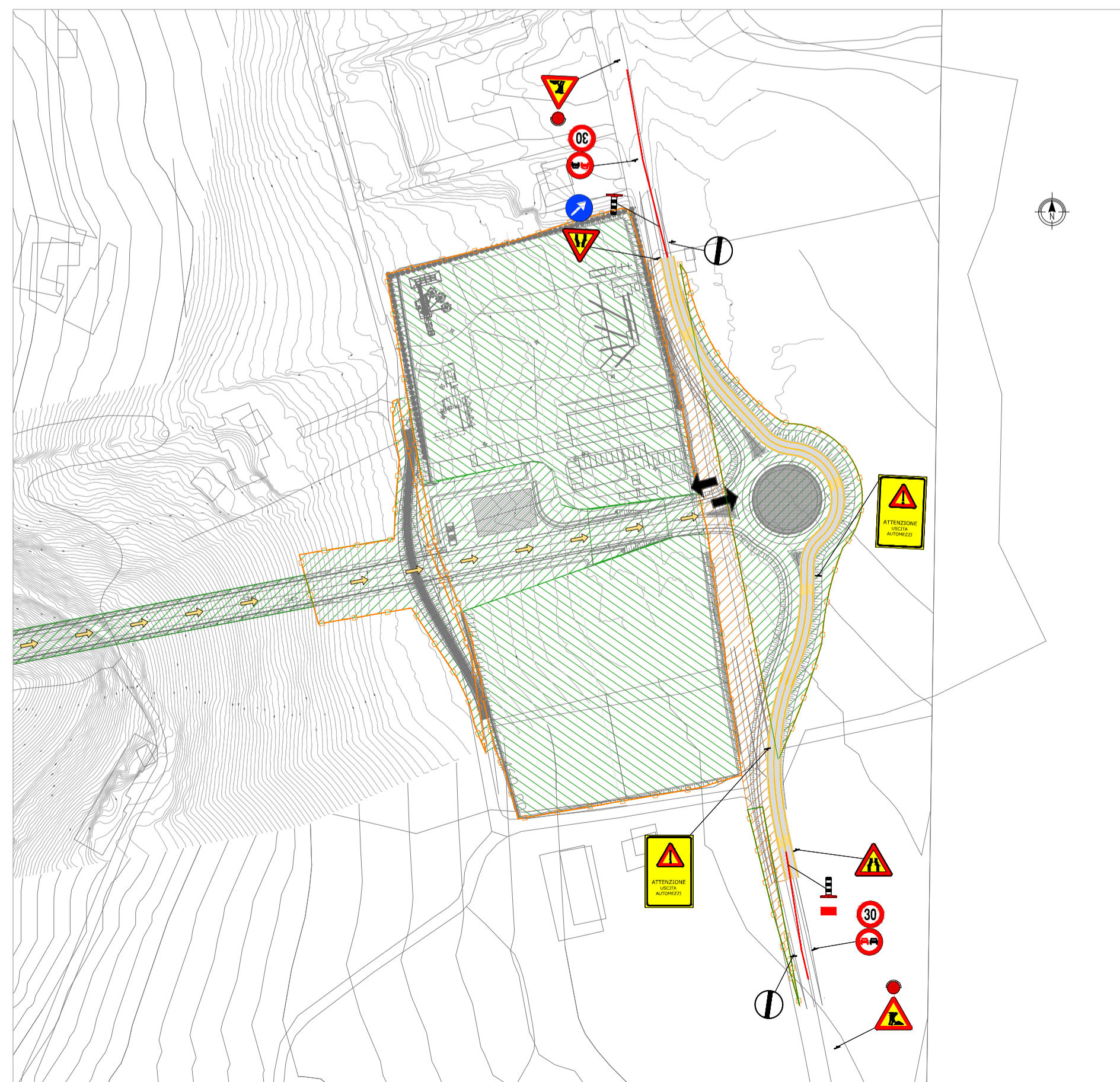


QUADRO DI UNIONE



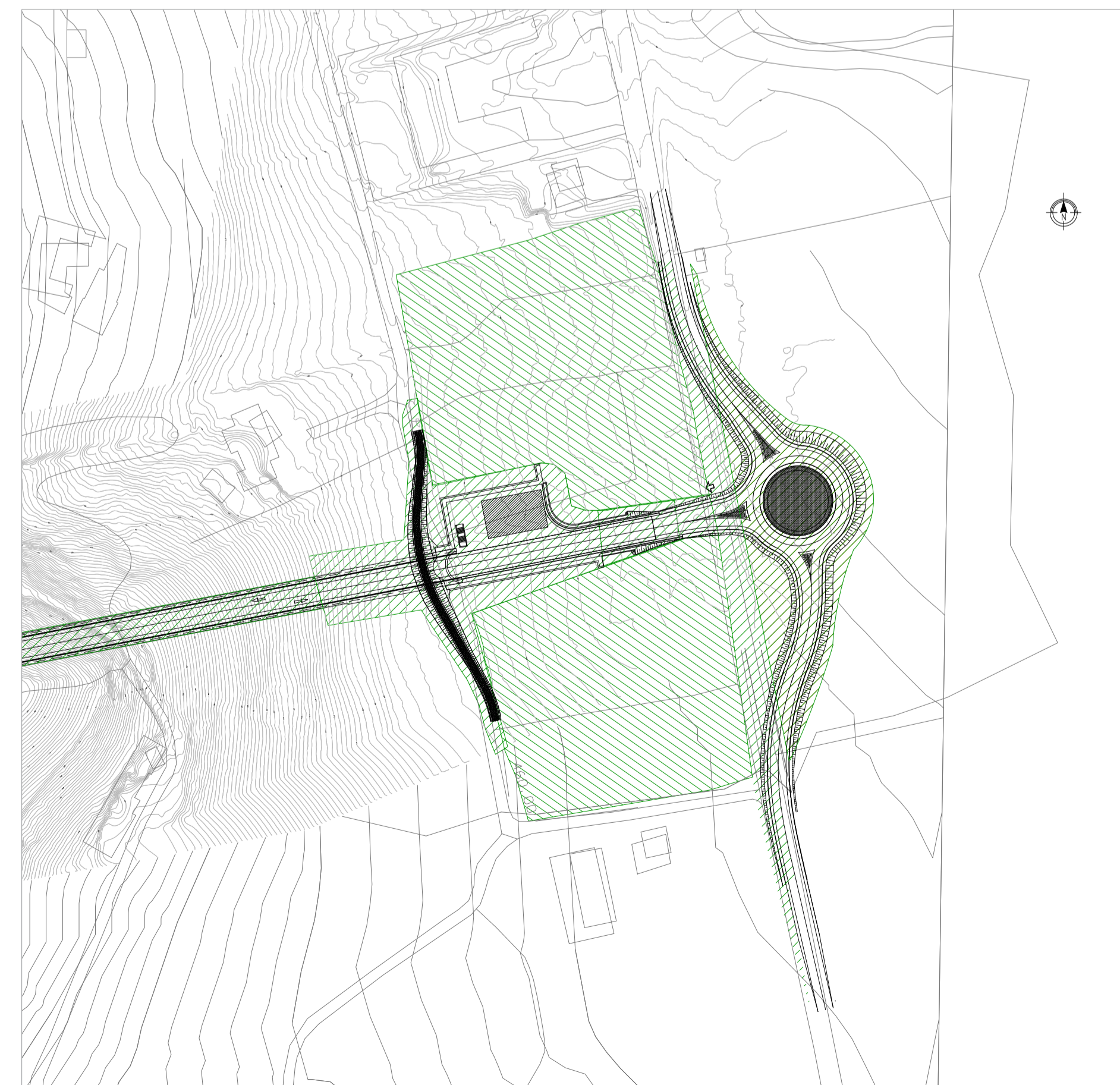
ASSE PRINCIPALE - FASE 5c - Realizzazione rotatoria su S.S. 28 sc 1: 2000

- DEVIATIONE TRAFFICO S.S.28 SU ROTATORIA DI PROGETTO E COMPLETAMENTO DELLA CORONA DELLA ROTATORIA



ASSE PRINCIPALE - FASE 5d sc 1: 2000

- COMPLETAMENTO RAMI ROTATORIA E FINITURE
- SMOBILIZZO FINALE DEI CANTIERI



Direzione Progettazione e Realizzazione Lavori

Provincia di Cuneo  
S.S. 28 del Colle di Nava  
Lavori di realizzazione della Tangenziale di Mondovì con collegamento alla S.S. 28 Dir - 564 e al casello A6 "Torino-Savona" - III Lotto (Variante di Mondovì)

PROGETTO DEFINITIVO

cod. TO08

PROGETTAZIONE: RAGGRUPPAMENTO TEMPORANEO PROGETTISTI	MANDATARIA: <b>TECHNITAL</b>	MANDANTI: <b>POLITECNICA</b> <b>MATILDI+PARTNERS</b>
IL RESPONSABILE DELL'INTEGRAZIONE DELLE PRESTAZIONI SPECIALISTICHE:  Ing. Andrea Rensa - TECHNITAL Ordine Ingegneri Provincia di Verona n. A2413	IL PROGETTISTA:  Ing. Andrea Rensa Ordine Ingegneri Provincia di Verona n. A2413	GRUPPO DI PROGETTAZIONE: COORDINAMENTO PROGETTAZIONE E PROGETTAZIONE STRADALE: Ing. Carlo Vittorio Matildi - MATILDI + PARTNERS Ordine Ingegneri Provincia di Bologna n. 6457/A
IL GEOLOGO:  Geol. Emanuele Fresia - TECHNITAL Ordine Geologi Veneto n. AS01	COORDINAMENTO PROGETTAZIONE E COORDINATORE STUDIO DI IMPATTO AMBIENTALE: Ing. Edoardo Piccoli - TECHNITAL	COORDINAMENTO PROGETTAZIONE E COORDINATORE STUDIO DI IMPATTO AMBIENTALE: Ing. Edoardo Piccoli - TECHNITAL
IL COORDINATORE PER LA SICUREZZA IN FASE DI PROGETTAZIONE:  Ing. Paolo Barrasso - MATILDI + PARTNERS Ordine Ingegneri Provincia di Bologna n. A2513	OPERE D'ARTE MAGGIORI GALLERIA:  Ing. Corrado Pesce - TECHNITAL Ordine Ingegneri Provincia di Verona n. A1284	OPERE D'ARTE MAGGIORI PONTI E MINORI: Ing. Stefano Isani - MATILDI + PARTNERS Ordine Ingegneri Provincia di Bologna n. A4550
VISTO: IL RESP. DEL PROCEDIMENTO:  Ing. Giuseppe Danilo Malgeri	GEOTECNICA: Ing. Alessandro Rizzo - TECHNITAL Ordine Ingegneri Provincia di Milano n. A19598	IDROLOGIA ED IDRAULICA: Ing. Simone Venturini - TECHNITAL Ordine Ingegneri Provincia di Verona n. A2515
PROTOCOLLO:	DATA:	

17 - CANTIERIZZAZIONE

Fasi di lavoro - Tav. 3/3

CODICE PROGETTO DPT00008D16	NOME FILE 17.14_P00_CA00_CAN_PE03_B	PROG. ELAB. 17.14	REV.	SCALA: 1:2000
CODICE ELAB. P00CA00CANPE03		B		
D				
C				
B	REVISIONE A SEGUITO ISTRUTTORIA ANAS	Mag. 2020	Technical	Ampezzan Piccoli Rensa
A	EMISSIONE	Mar. 2020	Technical	Ampezzan Piccoli Rensa
REV.	DESCRIZIONE	DATA	SOCIETÀ	REDATTO VERIFICATO APPROVATO