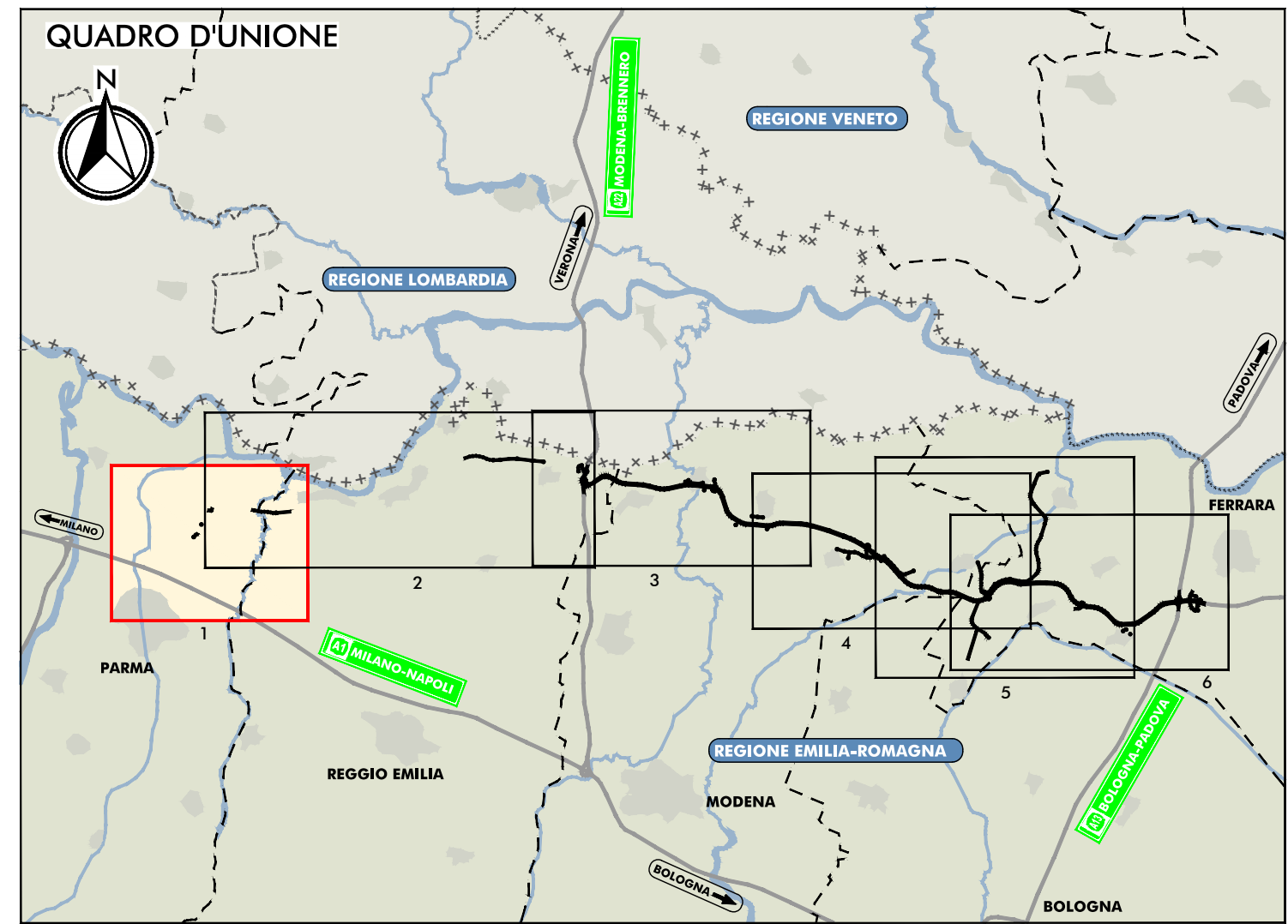


PLANIMETRIA DI PROGETTO
SCALA 1:25.000



LEGGENDA

TERRITORIO

- +++++ CONFINI REGIONALI
- CONFINI PROVINCIALI
- - - - - CONFINI COMUNALI

INFRASTRUTTURE ESISTENTI

- AUTOSTRADE
- FERROVIE

INFRASTRUTTURE DI PROGETTO

- TRACCIATO AUTOSTRADALE DI PROGETTO
- INTERVENTI LOCALI DI COLLEGAMENTO VIARIO AL SISTEMA AUTOSTRADALE
- VIABILITÀ DI ADOZIONE AL SISTEMA AUTOSTRADALE

Scenari di Pericolosità

- P3 - H (Alluvioni frequenti: tempo di ritorno tra 20 e 50 anni - elevata probabilità)
- P2 - M (Alluvioni poco frequenti: tempo di ritorno tra 100 e 200 anni - media probabilità)
- P1 - L (Scarsa probabilità di alluvioni o scenari di eventi estremi)

Elementi Potenzialmente Esposti

- Zone urbanizzate
- Attività produttive
- Strutture strategiche e sedi di attività collettive
- Infrastrutture strategiche
- Insedimenti produttivi o impianti tecnologici potenzialmente pericolosi dai punti di vista ambientale
- Beni ambientali, storici e culturali di rilevante interesse

Legenda

- areali puntuali lineari
- scuola
- ospedale
- diga
- impianti
- insediamenti

Arete Protette

- Zone Parco
- SIC - ZPS

*Fonte: Mappa della pericolosità di alluvioni e degli elementi potenzialmente esposti a scala 1:25000, predisposta in attuazione dell'art. 6 della Direttiva 2007/60/CE e del D.Lgs. 49/2010.

IL CONCEDENTE: Regione Emilia-Romagna

IL CONCESSIONARIO: ARC AUTOSTRADA REGIONALE CISPADANA

AUTOSTRADA REGIONALE CISPADANA DAL CASELLO DI REGGIOLO-ROLO SULLA A22 AL CASELLO DI FERRARA SUD SULLA A13

CODICE C.U.P. E8180800060009

PROGETTO DEFINITIVO

ASSE AUTOSTRADALE (COMPRESIVO DEGLI INTERVENTI LOCALI DI COLLEGAMENTO VIARIO AL SISTEMA AUTOSTRADALE)
IDROLOGIA E IDRAULICA

PIANO DI GESTIONE DEL RISCHIO DI ALLUVIONI
MAPPA DELLA PERICOLOSITÀ E DEGLI ELEMENTI POTENZIALMENTE ESPOSTI
AMBITO TERRITORIALE: RETICOLO NATURALE PRINCIPALE E SECONDARIO - 1 di 6

IL PROGETTISTA: Ing. Riccardo Tefò
Albo Ing. Parma n° 1099

RESPONSABILE INTEGRAZIONE PRESTAZIONI SPECIALISTICHE: Ing. Antonio Anania
Albo Ing. Perugia n° A2574

IL CONCESSIONARIO: Autostrada Regionale Cispadana S.p.A. IL PRESIDENTE: Giancarlo Pizzardi

Dot. Ing. Antonio Anania
IMPRESA PIZZARDI & C. S.p.A.
Incarico: ingegnere Responsabile di Progetto A22/23

REVISIONI

REV.	DATA	DESCRIZIONE	REDAZIONE	CONTROLLO	APPROVAZIONE
A	01.08.2019	EMISSIONE PER OTTEMPERANZA DECRETO VIA DEL 25.07.2017	VITALI	TELO*	ANANIA

IDENTIFICAZIONE ELABORATO

NUM. PROJ.	FASE	LOTTO	GRUPPO	CODICE OPERA MES.	TITOLO OPERA	AMBITO	TIPO ELABORATO	PROGRESSO	REV.
7254	PD	0	000	0	0	0	PL	01	A

DATA: AGOSTO 2019
SCALA: 1:25.000

IL PRESENTE DOCUMENTO NON FORMA PARTE DEL PROGETTO. IL PRESENTE DOCUMENTO NON FORMA PARTE DEL PROGETTO. IL PRESENTE DOCUMENTO NON FORMA PARTE DEL PROGETTO. IL PRESENTE DOCUMENTO NON FORMA PARTE DEL PROGETTO. IL PRESENTE DOCUMENTO NON FORMA PARTE DEL PROGETTO.