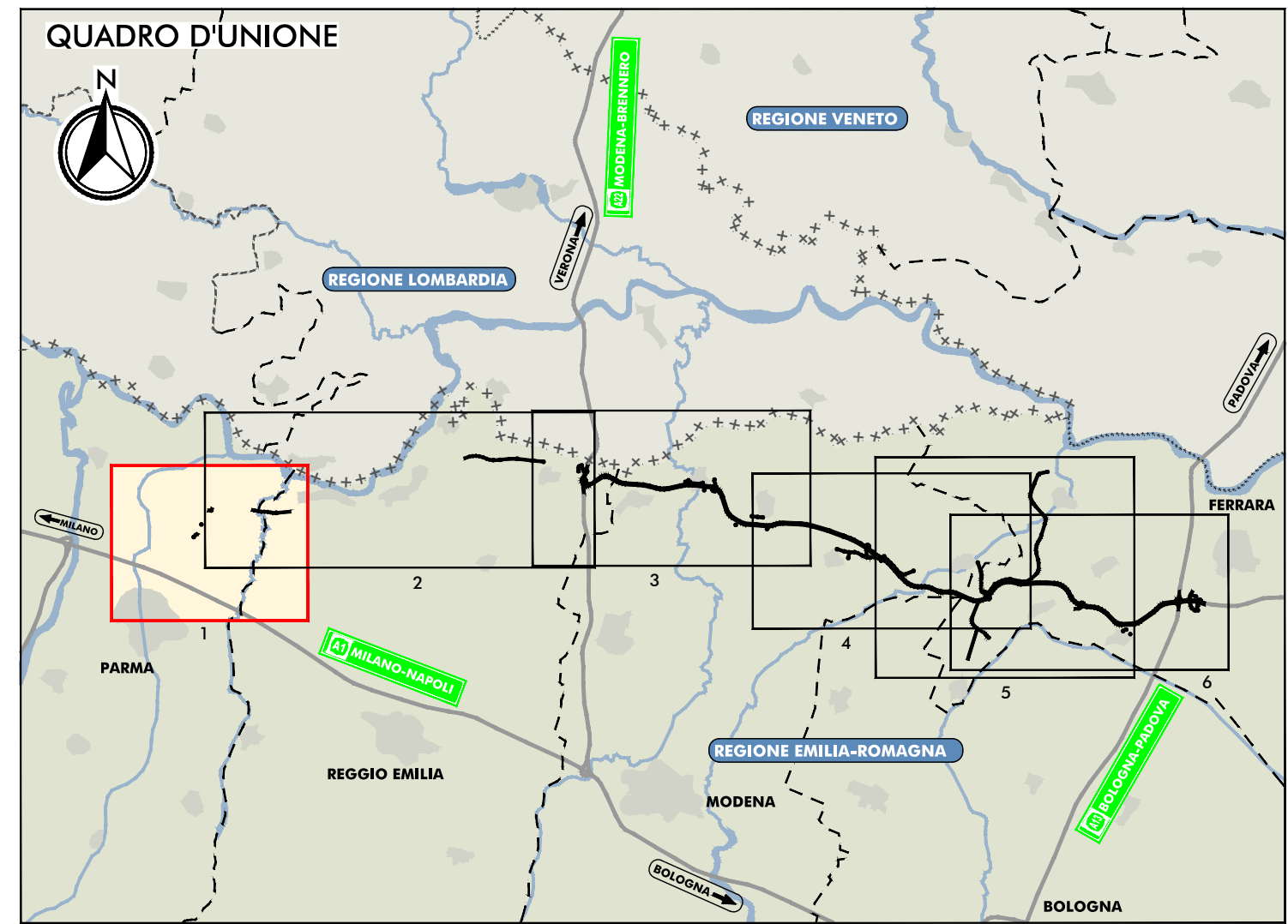


PLANIMETRIA DI PROGETTO
SCALA 1:25.000



LEGGENDA

TERRITORIO

- +++++ CONFINI REGIONALI
- CONFINI PROVINCIALI
- - - CONFINI COMUNALI

INFRASTRUTTURE DI PROGETTO

- TRACCIATO AUTOSTRADALE DI PROGETTO
- INTERVENTI LOCALI DI COLLEGAMENTO VIARIO AL SISTEMA AUTOSTRADALE
- VIABILITÀ DI ADDUZIONE AL SISTEMA AUTOSTRADALE

INFRASTRUTTURE ESISTENTI

- AUTOSTRADALE
- FERROVIE

Scenari di Pericolosità

- P3 - H (Alluvioni frequenti: tempo di ritorno tra 20 e 50 anni - elevata probabilità)
- P2 - M (Alluvioni poco frequenti: tempo di ritorno tra 100 e 200 anni - media probabilità)
- P1 - L (Grossa probabilità di alluvioni o scenari di eventi estremi)

Legenda

- areali puntuali lineari
- Zone urbane
- Strutture strategiche e sedi di attività collettive
- Infrastrutture strategiche
- Inneschi produttivi o impianti tecnologici, potenzialmente pericolosi dal punto di vista ambientale
- Beni ambientali, storici e culturali di rilevante interesse

Arete Protette

- Zone Parco
- SIC - ZPS

Elementi Potenzialmente Esposti

- scuola
- ospedale
- diga
- impianti
- insediamenti

reti per la distribuzione di servizi e spazi accessori
reti stradali secondarie e spazi accessori
reti ferroviarie e stradal primarie e spazi accessori

Fonte: Mappa della pericolosità di alluvioni e degli elementi potenzialmente esposti a scala 1:25000, predisposta in attuazione dell'art. 6 della Direttiva 2007/60/CE e del D.Lgs. 49/2010.

IL CONCEDENTE: Regione Emilia-Romagna

IL CONCESSIONARIO: ARC AUTOSTRADA REGIONALE CISPADANA

AUTOSTRADA REGIONALE CISPADANA DAL CASELLO DI REGGIOLO-ROLO SULLA A22 AL CASELLO DI FERRARA SUD SULLA A13

CODICE C.U.P. E8180800060009

PROGETTO DEFINITIVO

ASSE AUTOSTRADALE (COMPRESIVO DEGLI INTERVENTI LOCALI DI COLLEGAMENTO VIARIO AL SISTEMA AUTOSTRADALE)
IDROLOGIA E IDRAULICA
IDROLOGIA

PIANO DI GESTIONE DEL RISCHIO DI ALLUVIONI
MAPPA DELLA PERICOLOSITÀ E DEGLI ELEMENTI POTENZIALMENTE ESPOSTI
AMBITO TERRITORIALE: RETICOLO SECONDARIO DI PIANURA - 1 di 6

IL PROGETTISTA: Ing. Riccardo Teò (Albo Ing. Parma n° 1099)

RESPONSABILE INTEGRAZIONE PRESTAZIONI SPECIALISTICHE: Ing. Antonio Anania (Albo Ing. Perugia n° A2574)

IL CONCESSIONARIO: Autostrada Regionale Cispadana S.p.A. (PRESIDENTE: Cristiano Pizzatti)

Dot. Ing. Antonio Anania
IMPRESA PIZZARDOTTI & C. S.p.A.
Ingegnere Professionista di Perugia (A.2574)

Stampa: 18.10.2019

G									
F									
E									
D									
C									
B	18.10.2019	EMISSIONE PER INSERIMENTO VIABILITÀ DI ADDUZIONE D01	Ing. Vitali	Ing. Teò	Ing. Anania				
A	01.08.2019	EMISSIONE PER OTTEMPERANZA DECRETO VIA DEL 25.07.2017	VITALI	TEÒ	ANANIA				
REV.	DATA	DESCRIZIONE	REDAZIONE	CONTROLLO	APPROVAZIONE				

IDENTIFICAZIONE ELABORAZIONE

NUM. PROJ.	FASE	LAVORO	GRUPPO	CODICE OPERA MES.	TITOLO OPERA	MEMO	TIPO ELABORAZIONE	PROGRESSO	REV.	DATA
7260	PR	0	0100	0100	0100	0100	PL	07	B	AGOSTO 2019

SCALA 1:25.000