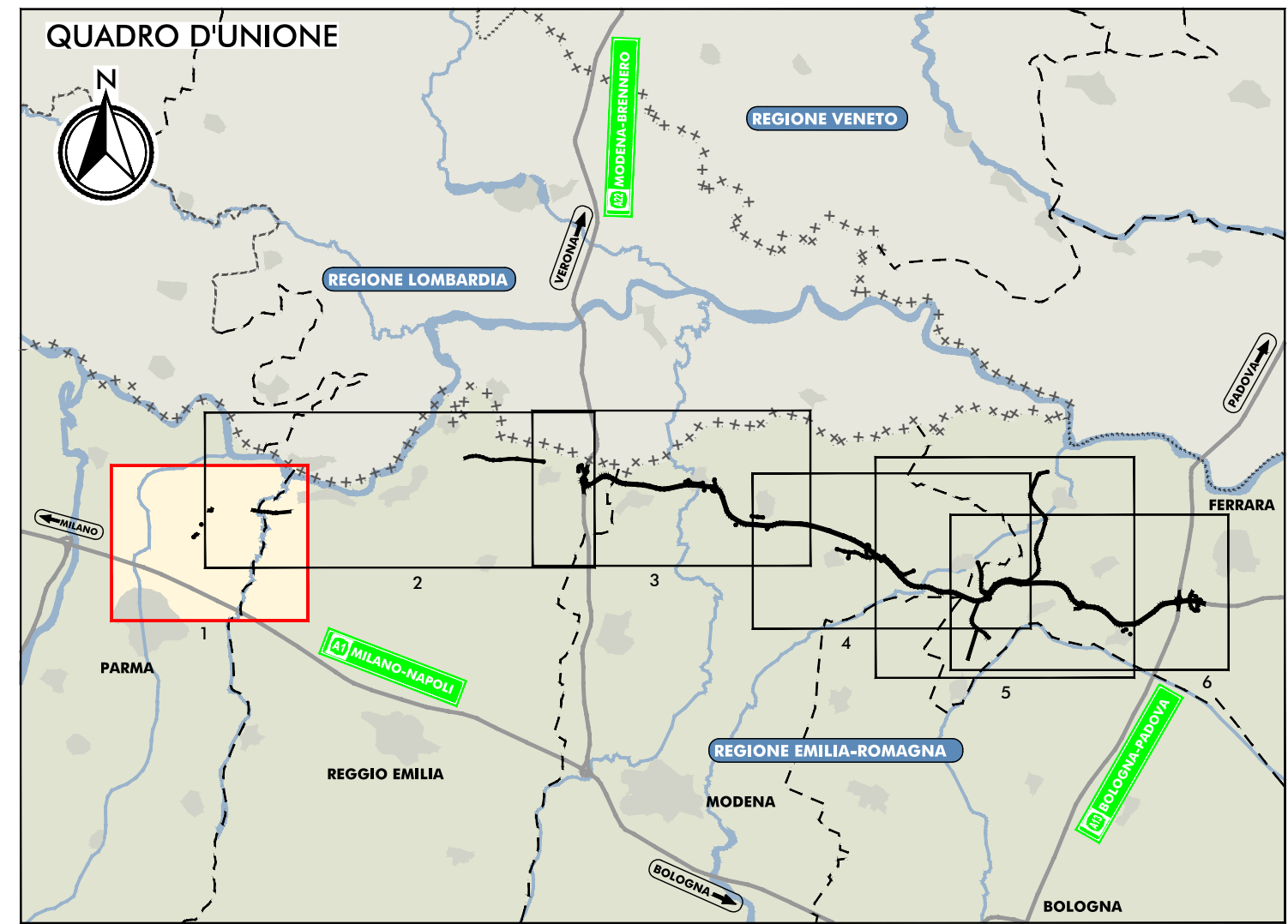


PLANIMETRIA DI PROGETTO
SCALA 1:25.000



LEGGENDA

TERRITORIO

- +++++ CONFINI REGIONALI
- CONFINI PROVINCIALI
- CONFINI COMUNALI

INFRASTRUTTURE ESISTENTI

- AUTOSTRADE
- FERROVIE

INFRASTRUTTURE DI PROGETTO

- TRACCIATO AUTOSTRADALE DI PROGETTO
- INTERVENTI LOCALI DI COLLEGAMENTO VIARIO AL SISTEMA AUTOSTRADALE
- VIABILITA' DI ADDIZIONE AL SISTEMA AUTOSTRADALE

Legenda

- Aree Protette: Zone Parco, SIC - ZPS
- Classi di Rischio: puntuali, lineari, areali
- R1 (rischio moderato o nullo)
- R2 (rischio medio)
- R3 (rischio elevato)
- R4 (rischio molto elevato)

Fonte: Mappa del rischio di alluvioni a scala 1:25'000, predisposta in attuazione dell'art. 6 della Direttiva 2007/60/CE e del D.Lgs. 49/2010.

IL CONCEDENTE: Regione Emilia-Romagna

IL CONCESSIONARIO: ARC AUTOSTRADA REGIONALE CISPADANA

AUTOSTRADA REGIONALE CISPADANA DAL CASELLO DI REGGIOLO-ROLO SULLA A22 AL CASELLO DI FERRARA SUD SULLA A13

CODICE C.U.P. E8180800060009

PROGETTO DEFINITIVO

ASSE AUTOSTRADALE (COMPRESIVO DEGLI INTERVENTI LOCALI DI COLLEGAMENTO VIARIO AL SISTEMA AUTOSTRADALE)
IDROLOGIA E IDRAULICA

IDROLOGIA

PIANO DI GESTIONE DEL RISCHIO DI ALLUVIONI
MAPPA DEL RISCHIO POTENZIALE
AMBITO TERRITORIALE: RETICOLO NATURALE PRINCIPALE E SECONDARIO - 1 di 6

IL PROGETTISTA: Ing. Riccardo Teò

RESPONSABILE INTEGRAZIONE PRESTAZIONI SPECIALISTICHE: Ing. Antonio Anania

IL CONCESSIONARIO: Autostrada Regionale Cispadana S.p.A.

Dot. Ing. Antonio Anania
IMPRESA PIZZAROTTI & C. S.p.A.
Incarico: Direzione Regionale di Parma, A22/A13

G					
F					
E					
D					
C					
B	18.10.2019	EMISSIONE PER INSERIMENTO VIABILITA' DI ADDIZIONE D01	Ing. Vitali	Ing. Teò	Ing. Anania
A	01.08.2019	EMISSIONE PER OTTEMPERANZA DECRETO VIA DEL 25.07.2017	VITALI	TEO	ANANIA
REV.	DATA	DESCRIZIONE	REDAZIONE	CONTROLLO	APPROVAZIONE

IDENTIFICAZIONE ELABORATO: 7266

DATA: AGOSTO 2019

SCALA: 1:25.000