

Confine comunale

A Zona A - PRPC

A1 Zona A1 - Immobili soggetti a restauro conservativo

A2 Zona A2 - Immobili soggetti a conservazione tipologica

Zona B - Immobili soggetti a trasformazione

Zona B1 - Residenziale turistica sparsa

Zona BC - dei PdL in vigore

Zona C - di espansione

Zona C1 - Residenziale turistica sparsa

Ambito di delocalizzazione

Zona di verde privato e degli orti

Zona D2 - Industriale e artigianale di progetto

Zona D3 - Industriale e artigianale esistenti

Zona D5 - Centraline idroelettriche esistenti

Tracciato condotta

OR Opere di rilascio

OP Opere di presa

Zona E1a - Di alta montagna a prevalenza di rocciosità

Zona E2a - Boschi con prevalente funzione di produzione legnosa

Zona E2a/OM - Divalorizzazione delle fortificazioni militari: Opera 4

Zona E2b - Boschi con prevalente funzione di protezione o esclusi da utilizzazioni ordinarie

Zona E2c - Boschi con prevalente funzione turistico ricreativa

Zona E3a - Silvo-zootecnici delle malghe

Zona E3b - Silvo-zootecnici dei prati di mezzomoe e fondovalle alternati o inframezzati al bosco

Zona E4a - Agricolo paesaggistici di eccezionale interesse paesaggistico

Zona P

Zona per attrezzature collettive

P Parcheggi

PS Parcheggio uso turistico

SF Stadio del fondo

C Culto

VA Vita associativa

SM Scuola materna

SE Scuola elementare

CM Cimitero

NE Nucleo elementare e Verde di quartiere

SP Sport

ZP Zona chiosco acque solforose

E Pa Ecopiazzola/Pensilina autobus

DP Depuratori esistenti e/o di progetto

S Centrale SIP

CE Centrale elettrica

CT Centrale termoelettrica

CI Centrale idroelettrica

IT Impianti tecnologici

CF Corpo forestale

VF Vigili del fuoco

MC Magazzini comunali

PC Strutture fisse di Protezione Civile

Zona E4a/G - Ricettività turistica

Zona E4a/R - Di riqualificazione paesaggistica

Zona E4b - Agricolo paesaggistici di ordinario interesse paesaggistico

Zona ET1a - Di tutela ambientale di alta montagna a prevalenza di rocciosità

Zona ET2a - Di tutela ambientale dei boschi di produzione

Zona ET2b - Di tutela ambientale dei boschi di protezione o esclusi da utilizzazioni ordinarie

Zona ET3a - Di tutela ambientale silvo-zootecniche delle malghe

Zona ET3b - Di tutela ambientale silvo-zootecniche dei prati di mezzomonte e fondovalle alternati o inframezzati da bosco

Ambito del centro polivalente

Area discarica inerti

Aree dismesse o dismettibili

Viabilità di progetto

Viabilità agroforestale di progetto

Zone di servizio all'autostrada

Pista ciclabile

Elettrodotto di 132 kV

Metanodotto

Sorgenti di captazione e limiti di rispetto

Limiti di rispetto

Zona viabilità

Zona FS

Zona lago artificiale

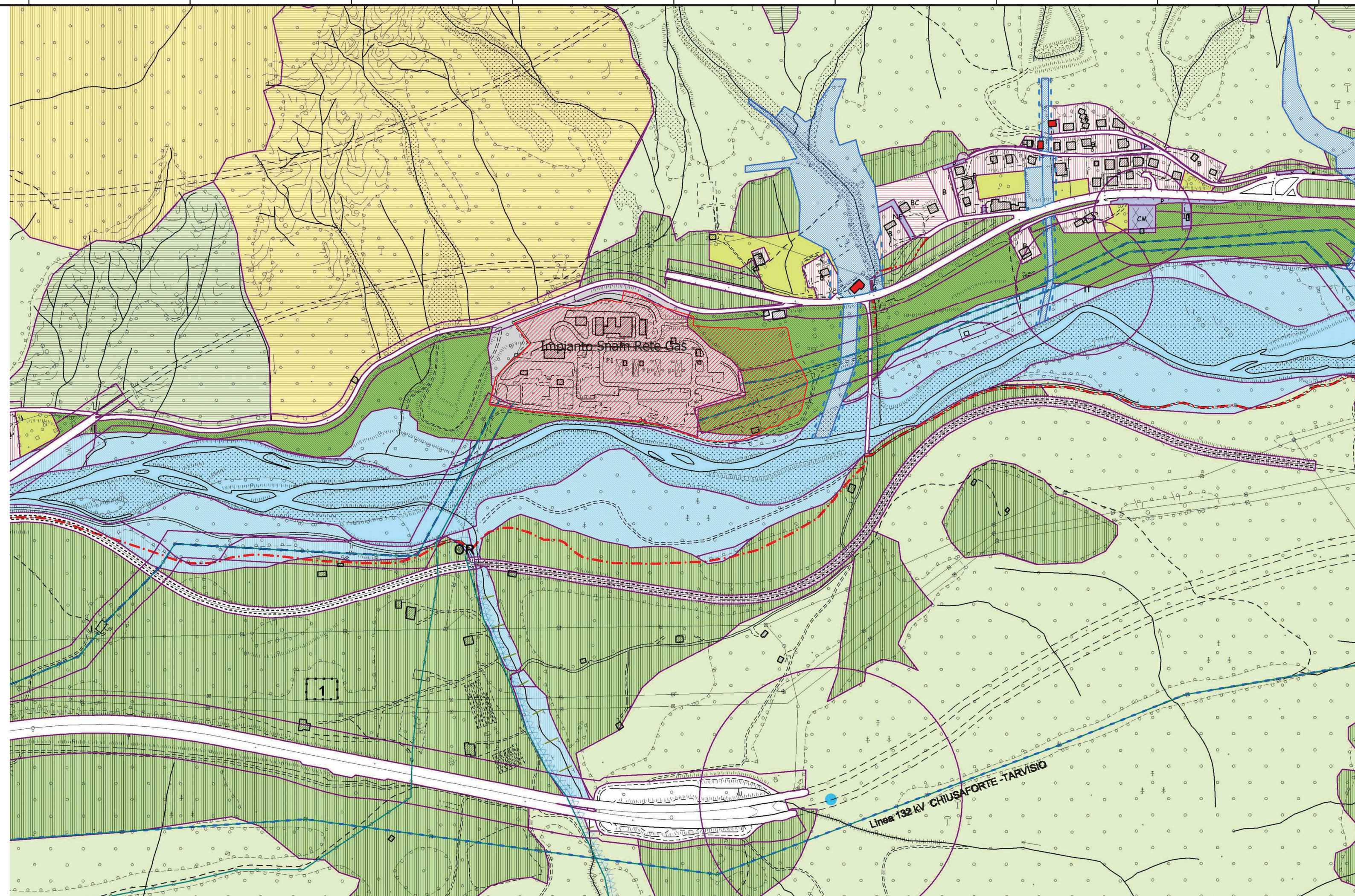
Aree di ripristino del RioZolfo

Piano Regolatore Generale Comunale, approvato con D.P.G.R. n.0291/Pres. del 18.06.1991. Con la Delibera C.C. n. 14 del 38/04/2011, è stata adottata la variante n. 38 di ricognizione aggiornamento e assestamento del PRGC, successivamente approvata con la Delibera C.C. n. 33 del 28/09/2011

Art. 38 - Zona P
 Detta zona comprende quelle parti di territorio comunale destinate ad attrezzature e grandi servizi di interesse regionale e comprensoriale.
 1. ZONA SNAM
 In detta zona sono consentite solamente costruzioni inerenti l'esistente stazione di pompaggio, gli uffici relativi, gli alloggi per il personale addetto e di custodia ed i servizi.

LEGENDA DI PROGETTO :

SRG SNAM RETE GAS
 AREA IMPIANTO DI COMPRESSIONE GAS SRG SOGGETTA AD ADEGUAMENTO



Zona ittigenica

Area rifugio Nordio Daffer

Edilizia tradizionale spontanea - Varianti PRGC n. 21 - n. 32

Stavoli schedati

Altri edifici sparsi

Area di pertinenza fluviale

Alveo attivo

Zona a bosco

Zona a prato

Zona a ghiaia

Zona trasformazione in Demanio Idrico Regionale

Ambito di ristrutturazione del ponte di Malborghetto

Canalizzazione Rio Carscin

Edifici in demolizione

Zona G2a - dei PdL in vigore

Zona G2b - Alberghiera turistico sociale

Zona G2c - Alberghiera commerciale

Zona G2d - Alberghiera dei PdL in vigore

Zona G2e - Strutture ricettive all'aperto

Area inedificabile - rispetto canale

Regolarizzazione quote p.c.

Zona G2h - Turistico ricettiva diffusa

Zona G3 - Demanio sciabile

Pista di fondo

Impianti di risalita

Zona H2 - Commerciale di interesse comunale



0	06/04/20	EMMISSIONE PER ENTI	SCHILLACI	LASI	BUONGARZONE
Rev.	DATA	DESCRIZIONE	ELABORATO	VERIFICATO	APPROVATO
CLIENTE	snam	PROGETTISTA	SAIPEM	COMMESSA	UNITA' N.
ADEGUAMENTO IMPIANTO DI COMPRESSIONE GAS DI MALBORGHETTO (UD) - GENERALE			023093	00	
P.R.G.C. - COMUNE DI MALBORGHETTO - VALBRUNA			DIS. N.	00-BL-F-94756	
			REVISIONE	0	
			FG.	1	DI 1
			SCALA	1:5.000	