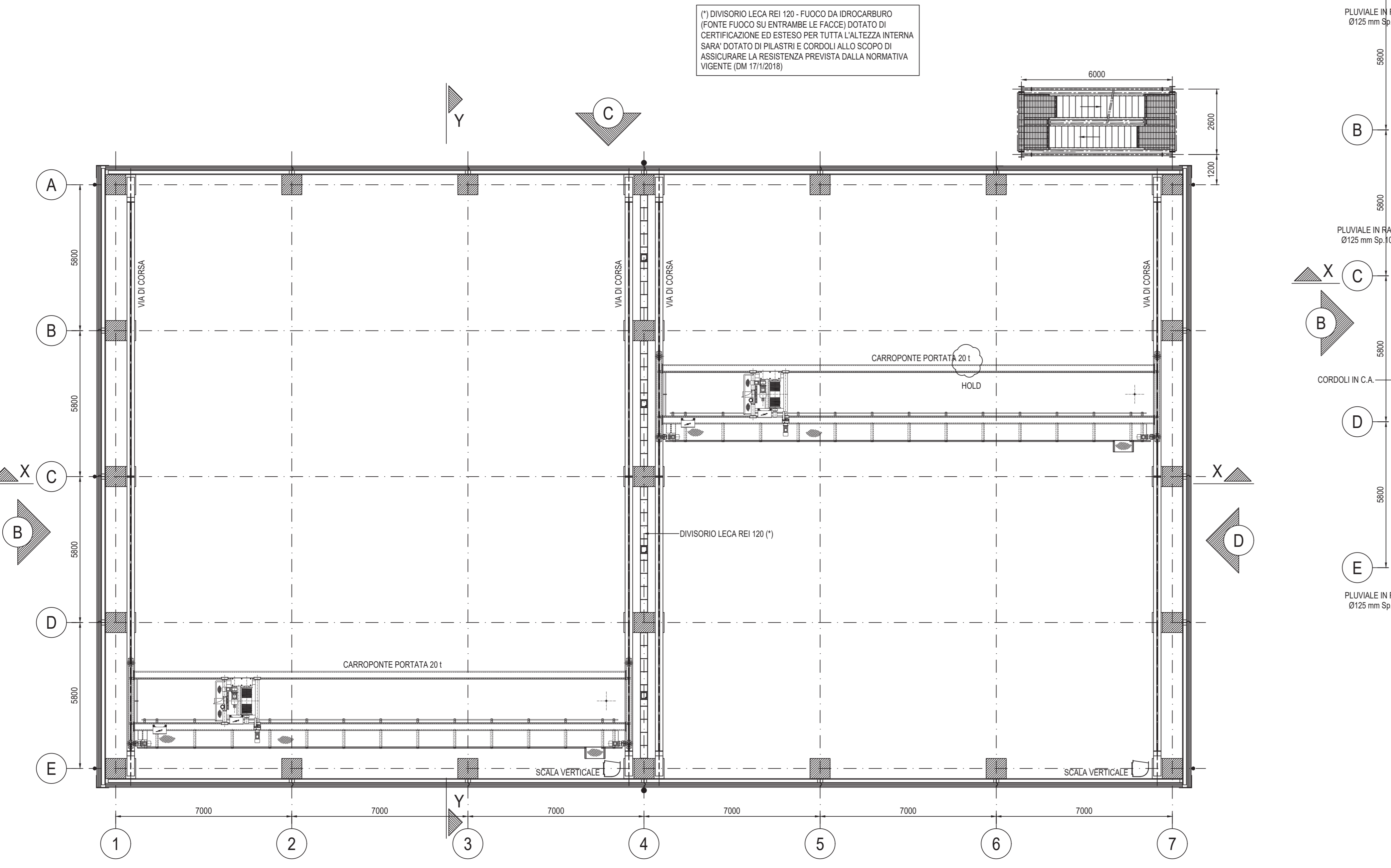
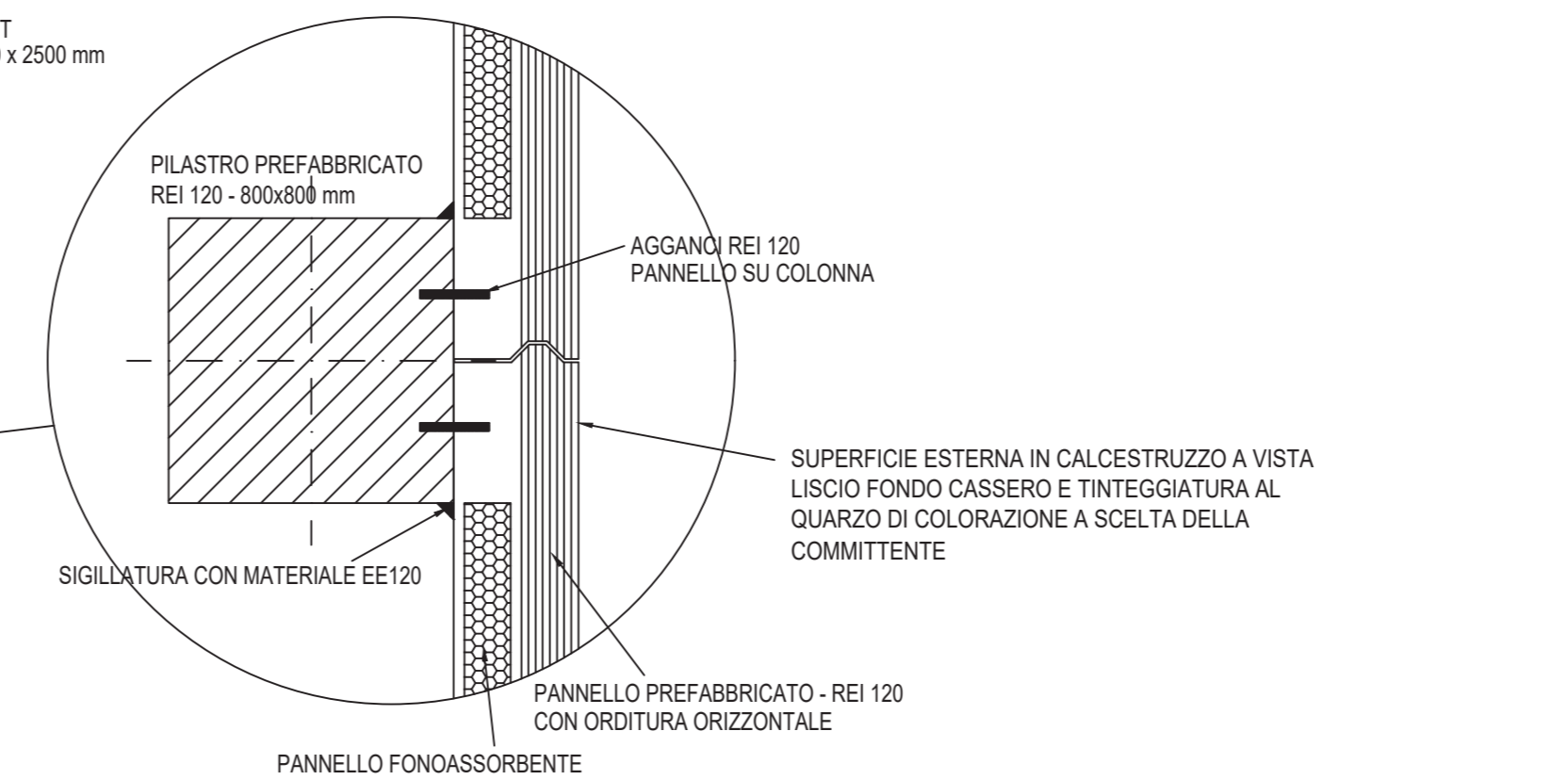


**PIANTA**  
SCALA 1:100

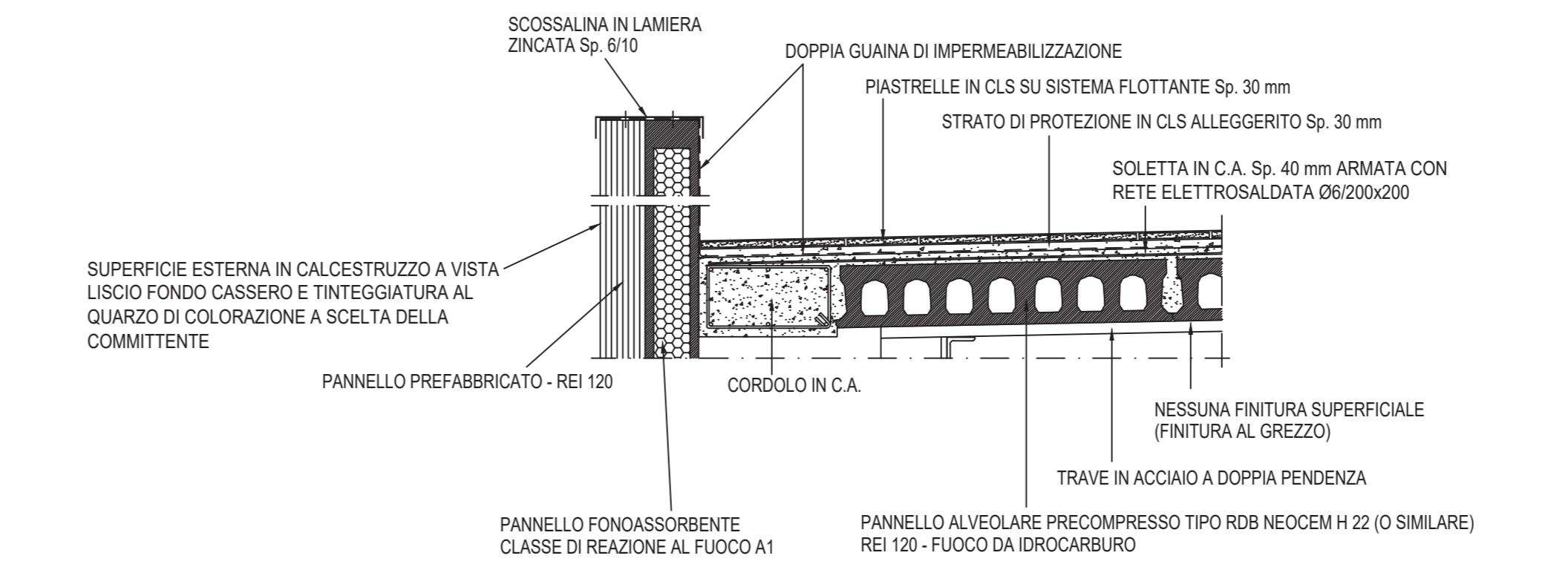


**PIANTA COPERTURA**  
SCALA 1:100

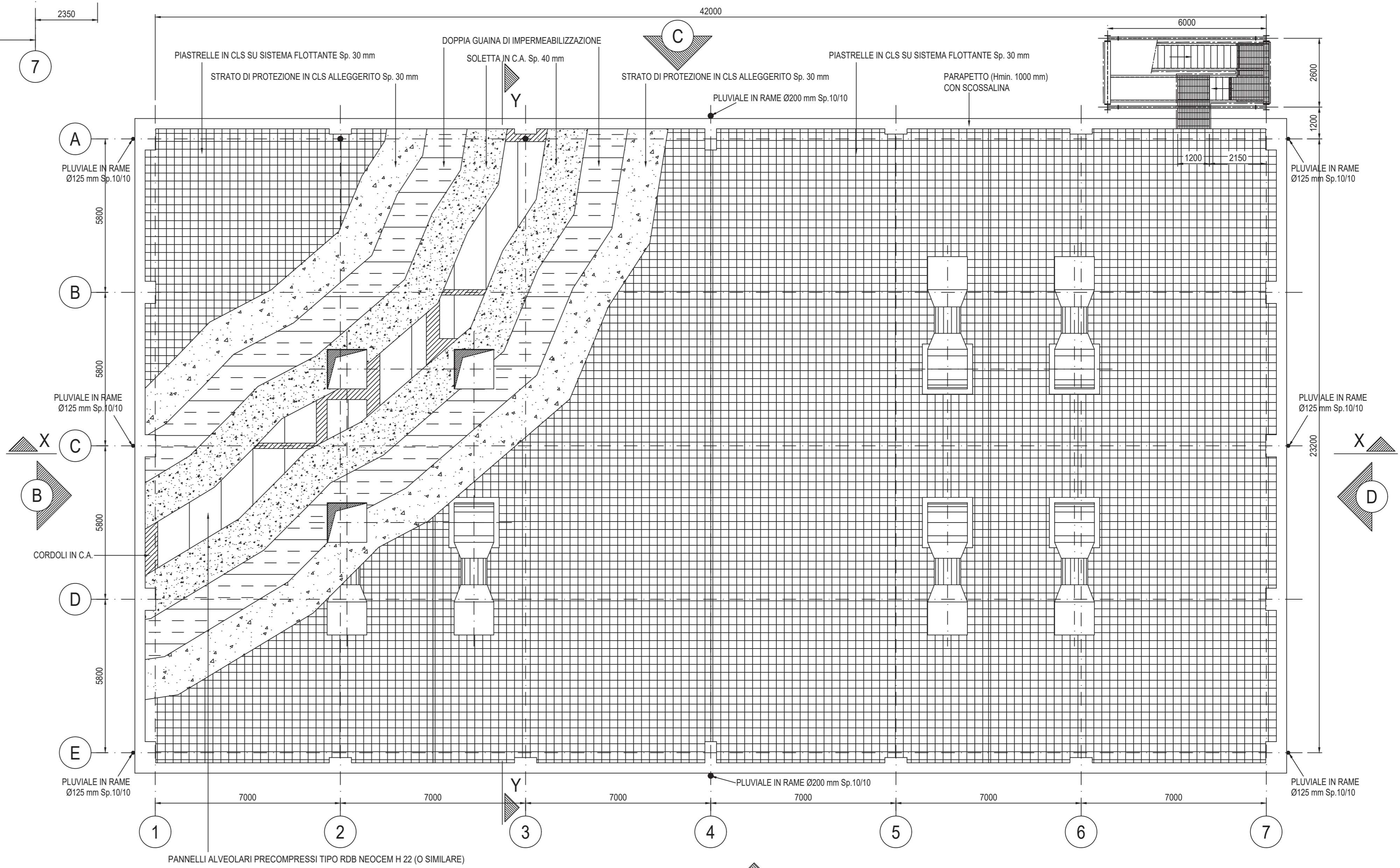
**PIANTA CARROPONTE**  
SCALA 1:100



**DETTAGLIO PANNELLI DI PARETE**  
SCALA 1:20



**DETTAGLIO IMPERMEABILIZZAZIONE COPERTURA**  
SCALA 1:20



**NOTE:**  
1) GENERALITA':

- TUTTE LE ELEVAZIONI SONO RIFERITE ALLA QUOTA 0,000 DELL'IMPIANTO CORRISPONDENTE A m 680,00 S.L.M.M.
- LE QUOTE IN ELEVAZIONE SONO RIFERITE ALLA QUOTA 0,00 DELL'IMPIANTO
- LE STRUTTURE METALLICHE VERRANNO PROTETTE CON VERNICE EPOSSIDICA INUMESCENTE PER OTTENERE UNA RESISTENZA AL FUOCO REI 120 PER FUOCO DA IDROCARBURO.
- IL PRODOTTO SARA' APPLICATO IN STABILIMENTO PRIMA DEL TRASPORTO IN SITO. LE CROCIERE VERRANNO ASSEMBLATE E VERNICIATE IN STABILIMENTO. NEL SITO SI PROVVEDERA' AD ESEGUIRE LA VERNICIATURA DELLE SOLE GIUNZIONI.
- CIASCUN PLUVIALE SARA' DIRETTAMENTE COLLEGATO AD UN POZZETTO DISPENDE IN CALCESTRUZZO DN1500
- PRODOTTI DA COSTRUZIONE CONFORMI A QUANTO PREVISTO NELL'ARTICOLO 5, COMMA 5, DEL D.LGS. 106/2017 ED ALLE DISPOSIZIONI IN MATERIA DI DICHIARAZIONE DI PRESTAZIONE E MARCATURA CE DI CUI AGLI ARTICOLI 4, 5, 6, 7, 8, 9 E 10 DEL REGOLAMENTO (UE) N. 305/2011.

1	07/05/2020	EMMISSIONE PER ENTI	LETIZI	BELELLI	BELELLI
0	25/06/2019	EMMISSIONE PER ENTI	SANTINI	BELELLI	BELELLI
Rev.	DATA	DESCRIZIONE	ELABORATO	VERIFICATO	APPROVATO
CLIENTE	PROGETTISTA				
			COMMESSA	UNITA' N.	
			023093	00	
			DIS. N.		
			00-CC-A-12016		
			REVISIONE		
			1		
			FG. 1 di 1		
			SCALA 1:100 / 1:20		