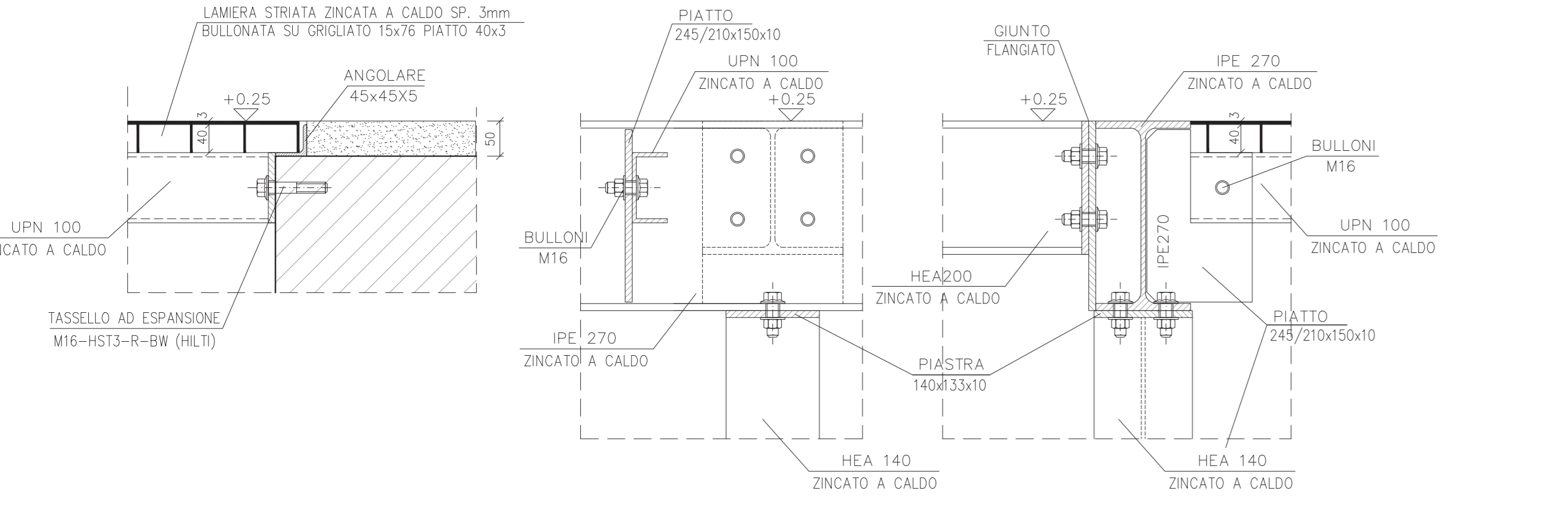
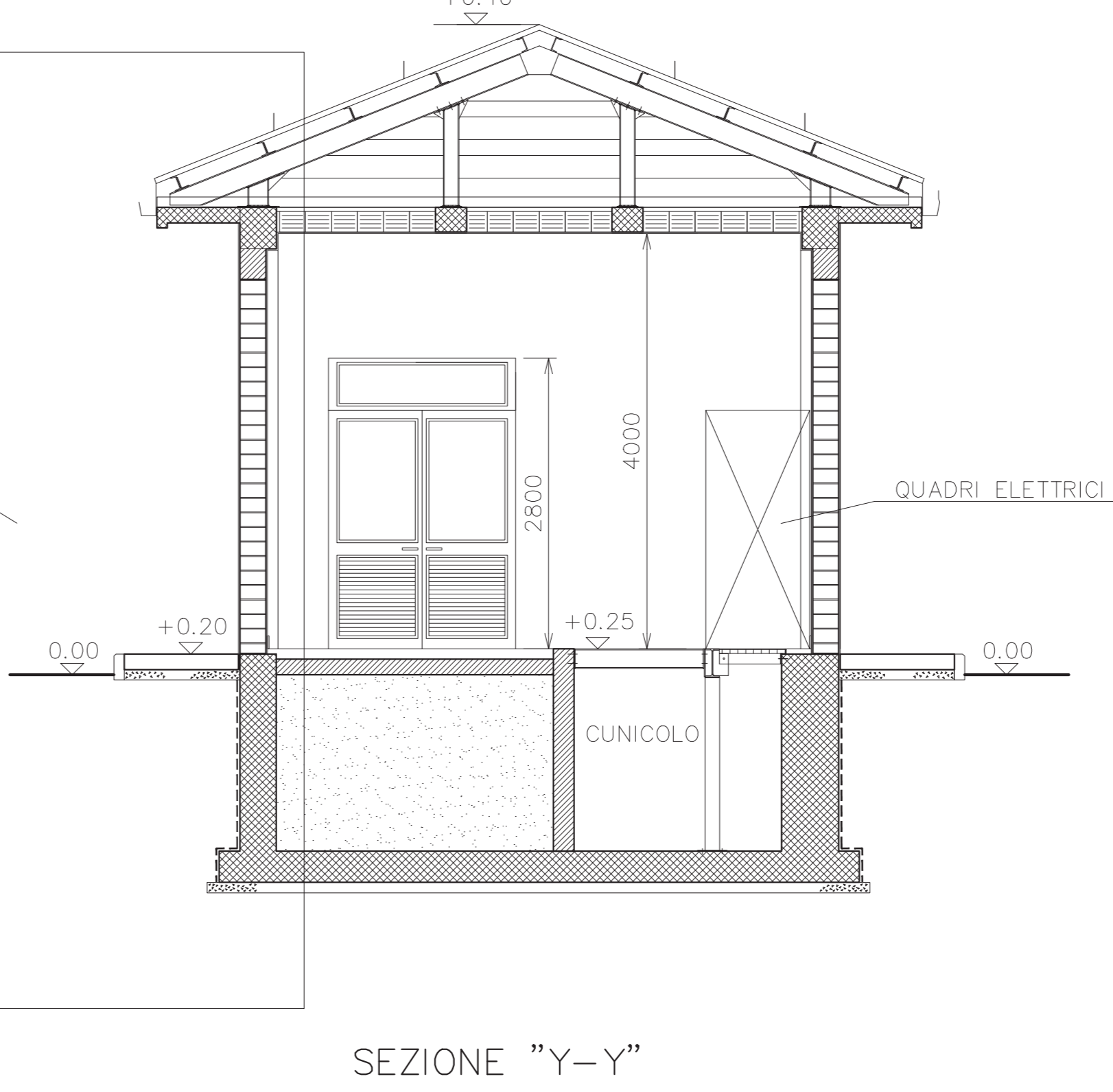
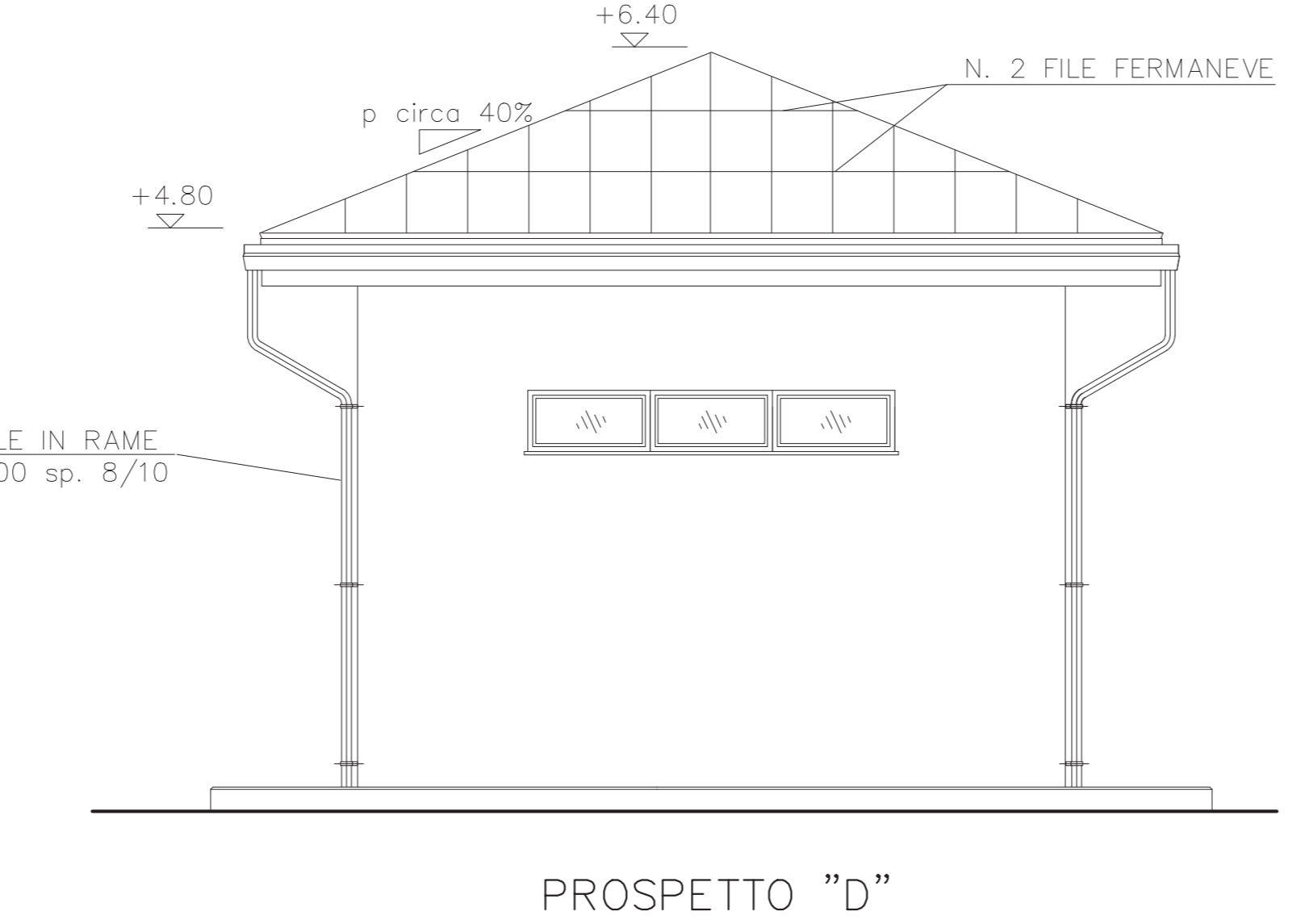
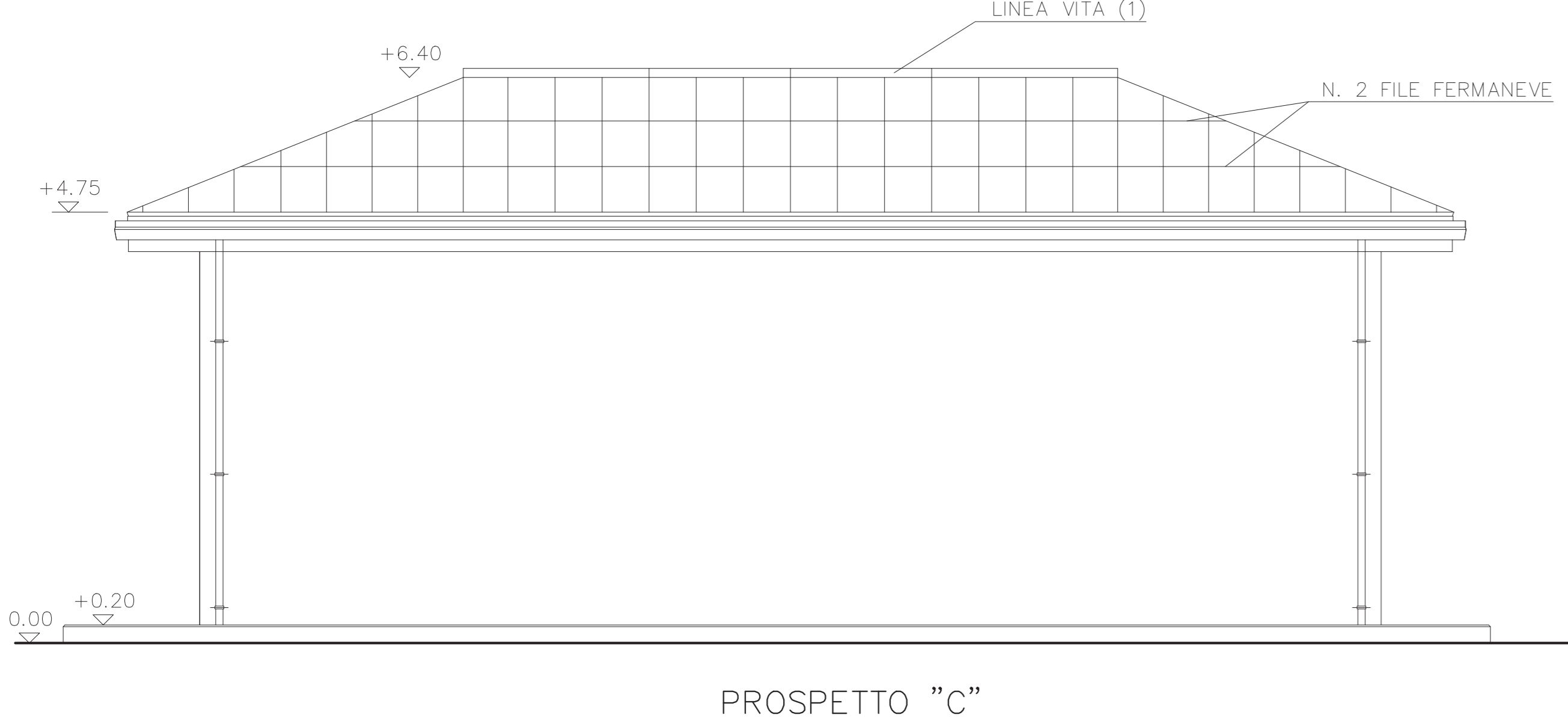
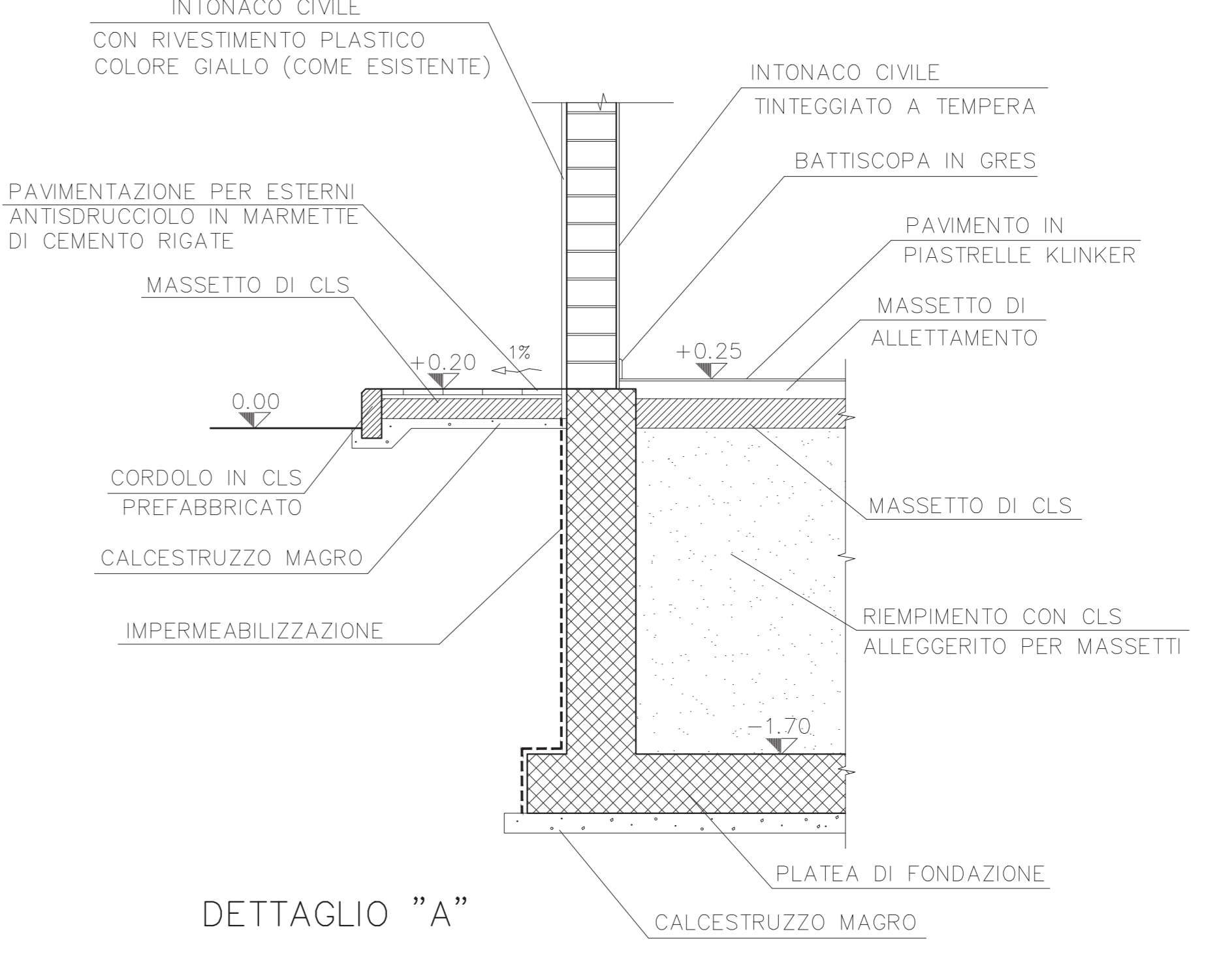
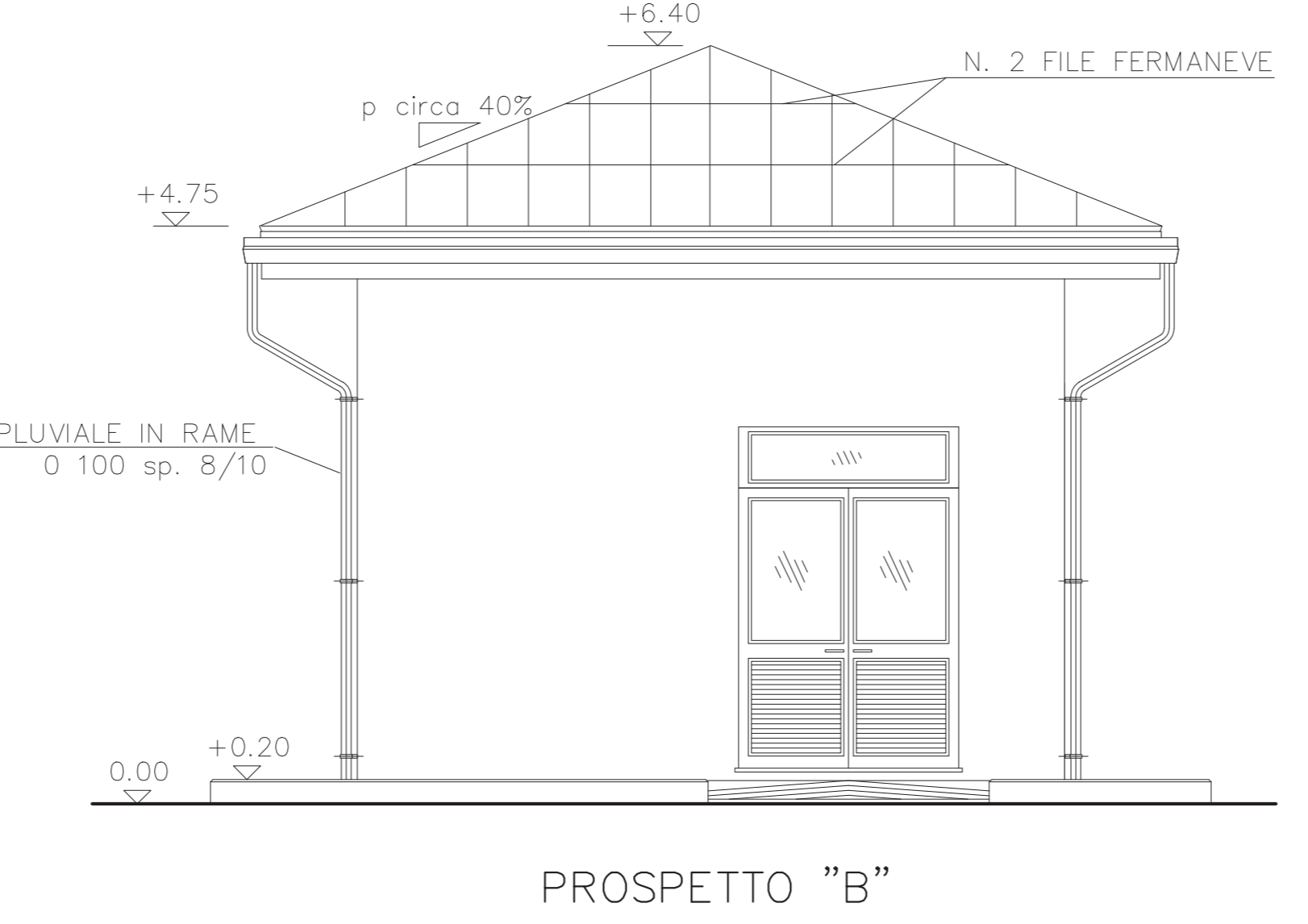
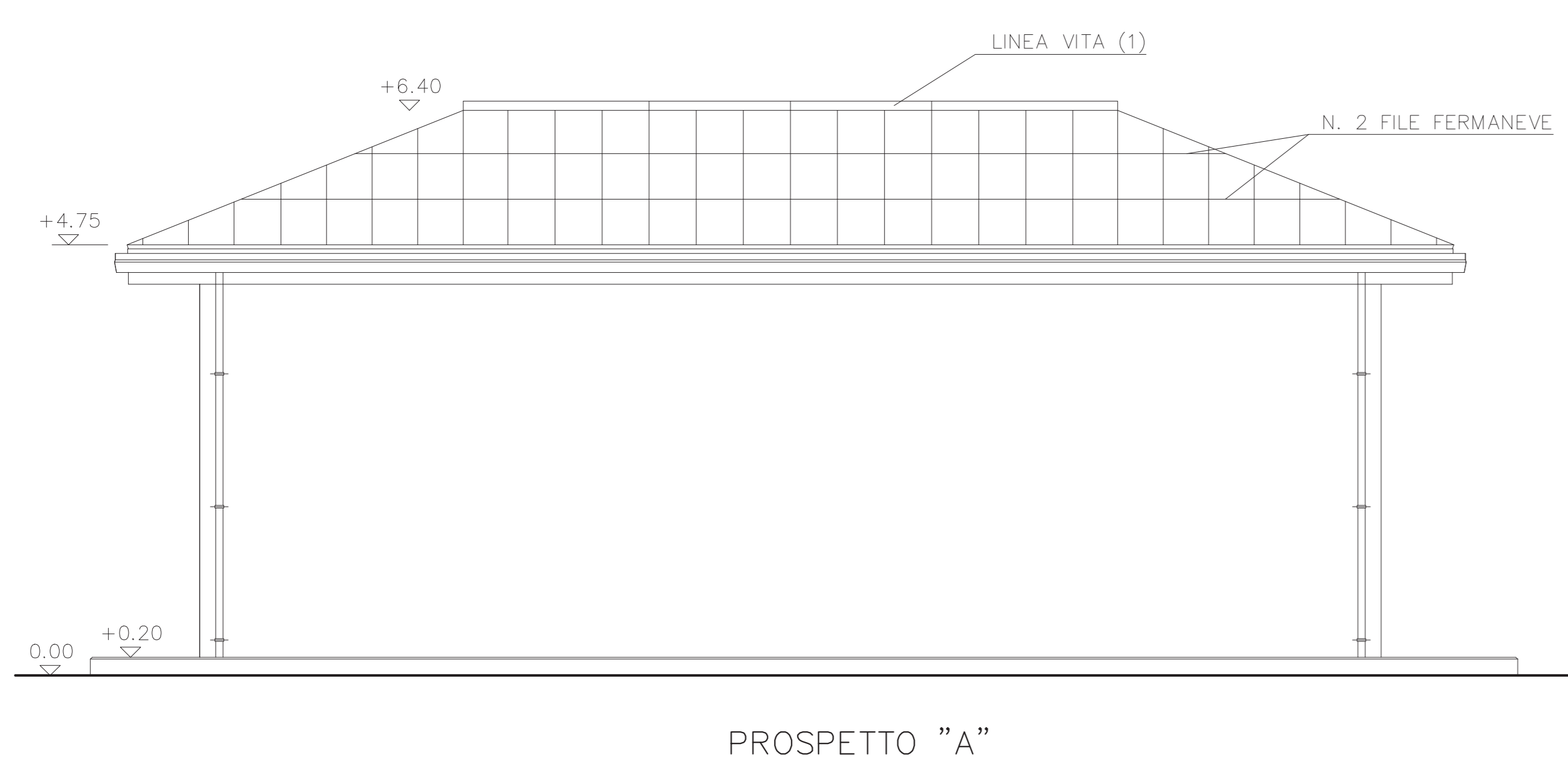
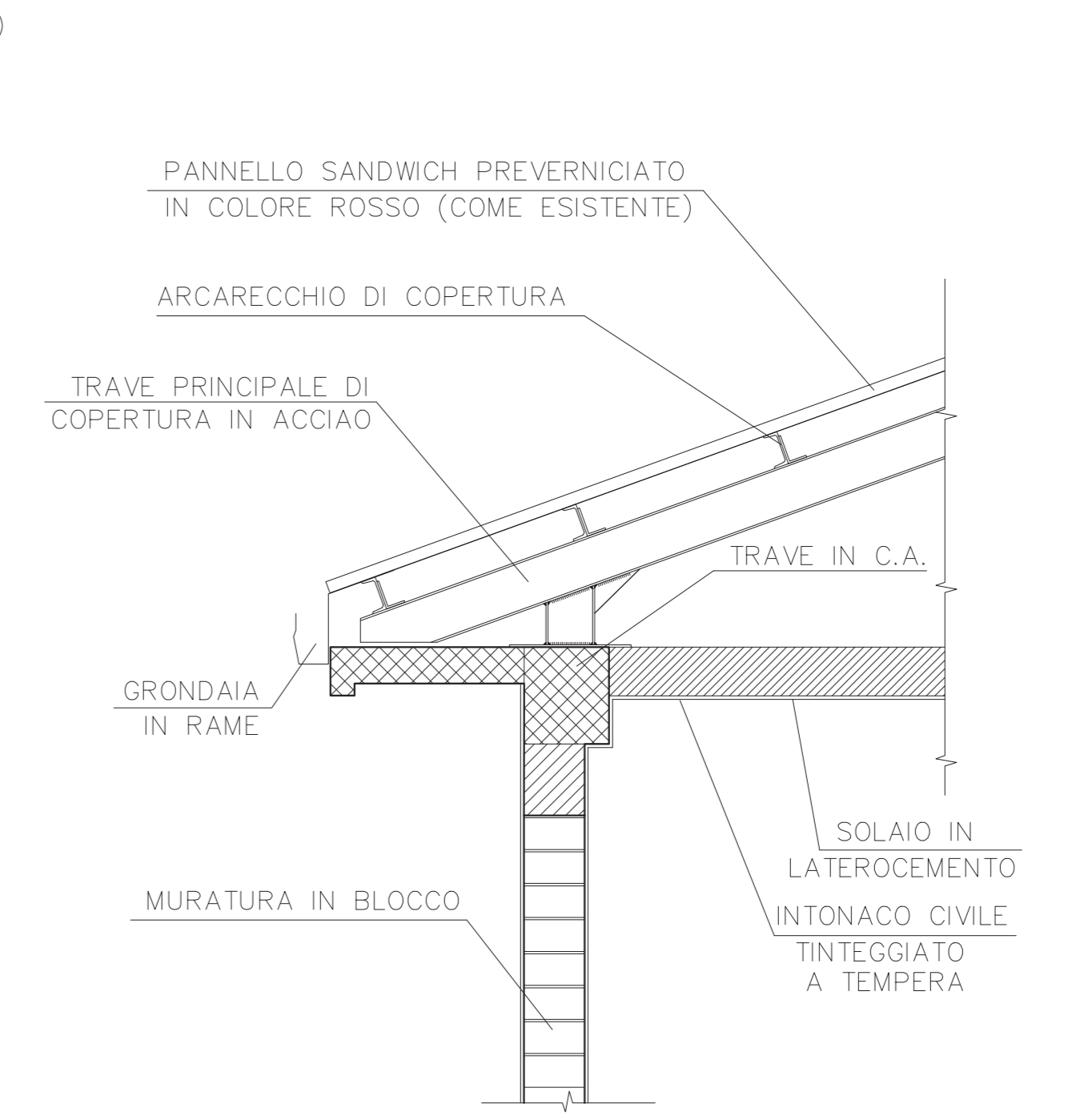
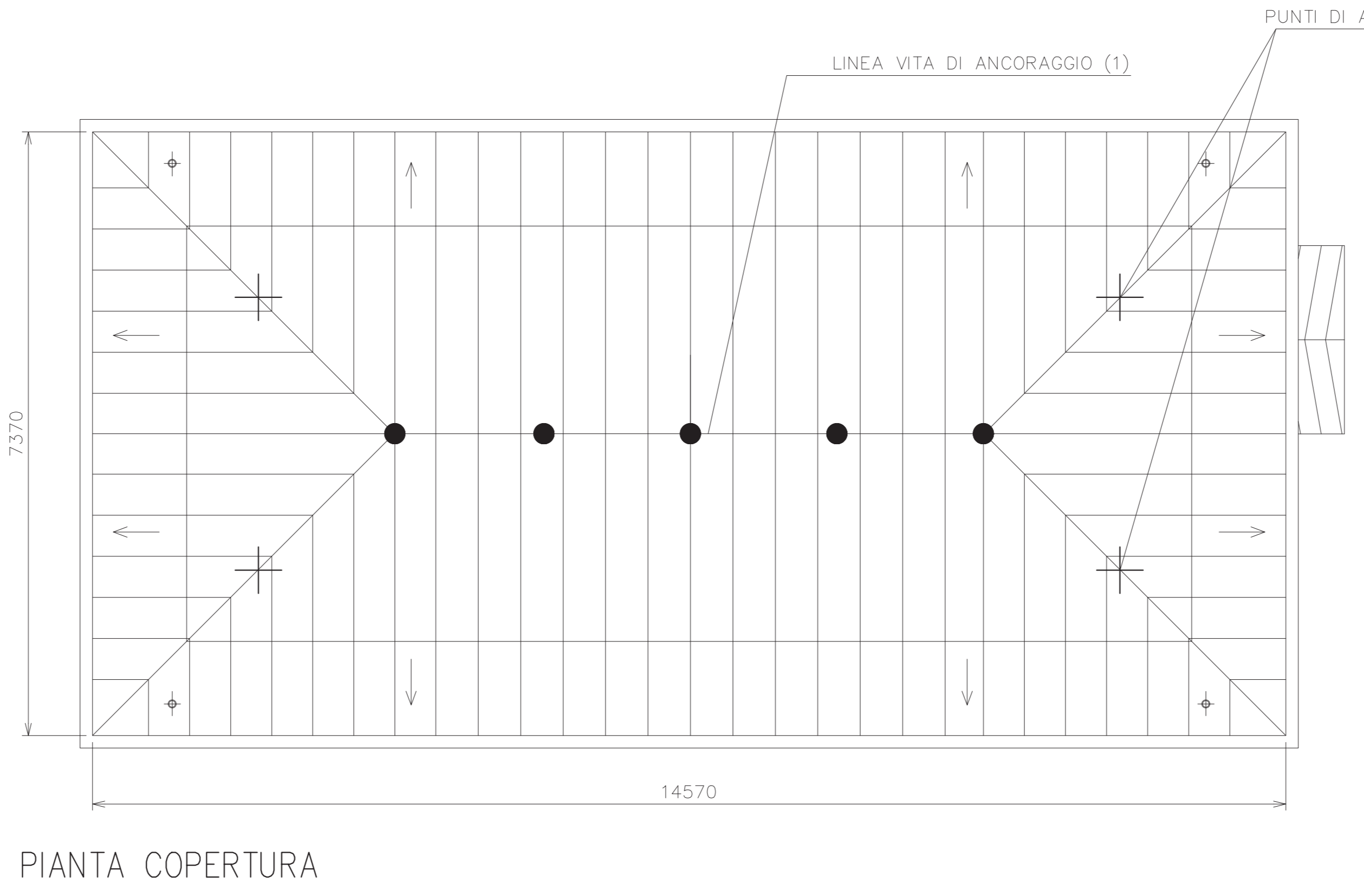
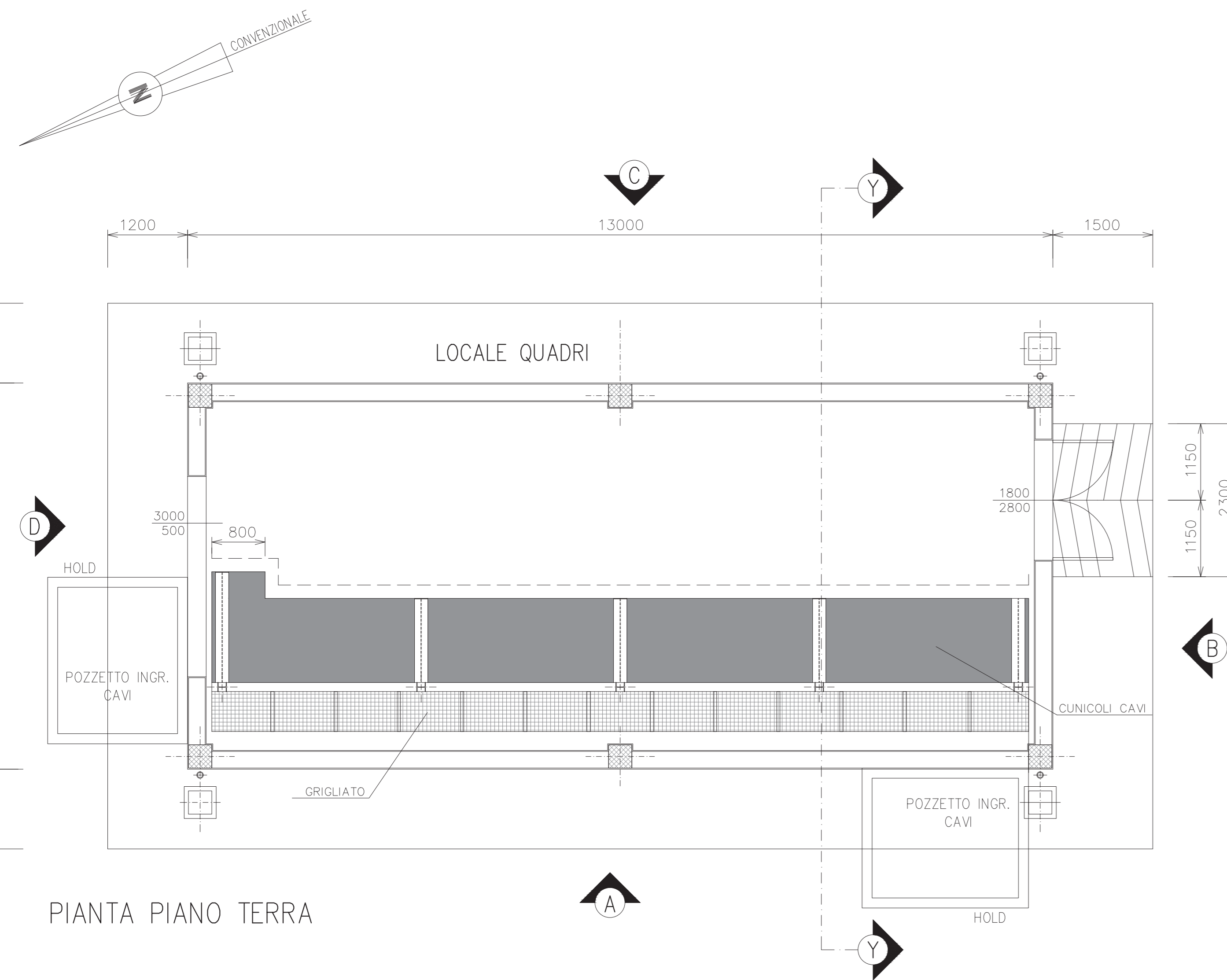


NOTE
 - TUTTE LE DIMENSIONI SONO ESPRESSE IN mm. LE QUOTE ALTIMETRICHE IN m E RIFERITE ALLA QUOTA 0.00 DELL'IMPIANTO CORRISPONDENTE A m 685.00 S.L.M.M.
 1) LINEA VITA CONFORME:
 A) LEGGE REGIONALE FGV 16 OTTOBRE 2015, N.24
 B) DLGS. N.81/2008 E S.M.I.
 C) UNI EN 795
 FORNIRE LA DOCUMENTAZIONE DI PROGETTO
 LE STRUTTURE DI COPERTURA DOVRANNO RESISTERE AI CARICHI TRASMESSI DAGLI ANCORAGGI DELLA LINEA VITA
 VALUTAZIONE SUPERFICI AI FINI DEL CALCOLO DELLA ILLUMINAZIONE NATURALE:
 - SUPERFICIE PAVIMENTATA mq. ≈ 65
 - SUPERFICIE VETRATE MINIME mq. 3,25

2) GRIGLIATO METALLICO SOTTO FOGLIO DI LAMIERA STRIATA ZINCATA
 3) INTERASSE PUTRELLE HEA 200 DI SOSTEGNO QUADRI DEVE ESSERE COMUNICATO DAL FORNITORE



SUPERFICI DEI LOCALI PER CALCOLO ILLUMINAZIONE NATURALE			
NOME LOCALE	SUP PAVIMENTATA m ²	SUP VETRATA MINIMA 1/20 m ²	SUP VETRATA DI PROGETTO m ²
LOC. COMPRESSORI	65,18	3,25	4,74

1	19-03-20	EMMISSIONE PER ENTI	LETIZI	BELELLI	BELELLI
0	18-06-19	EMMISSIONE PER ENTI	LETIZI	BELELLI	BELELLI
Rev.	DATA	DESCRIZIONE	ELABORATO	VERIFICATO	APPROVATO
CLIENTE	PROGETTISTA		COMMESSA	UNITA' N.	
ADEGUAMENTO IMPIANTO DI COMPRESIONE GAS DI MALBORGHETTO (UD) - GENERALE			023093	00	
FABBRICATO MEDIA TENSIONE ARCHITETTONICI			DIS. N. 00-CC-A-12023		
PIANTE, PROSPETTI E SEZIONI			REVISIONE 1		
			FG. 1 di 1		
			SCALA 1:50		