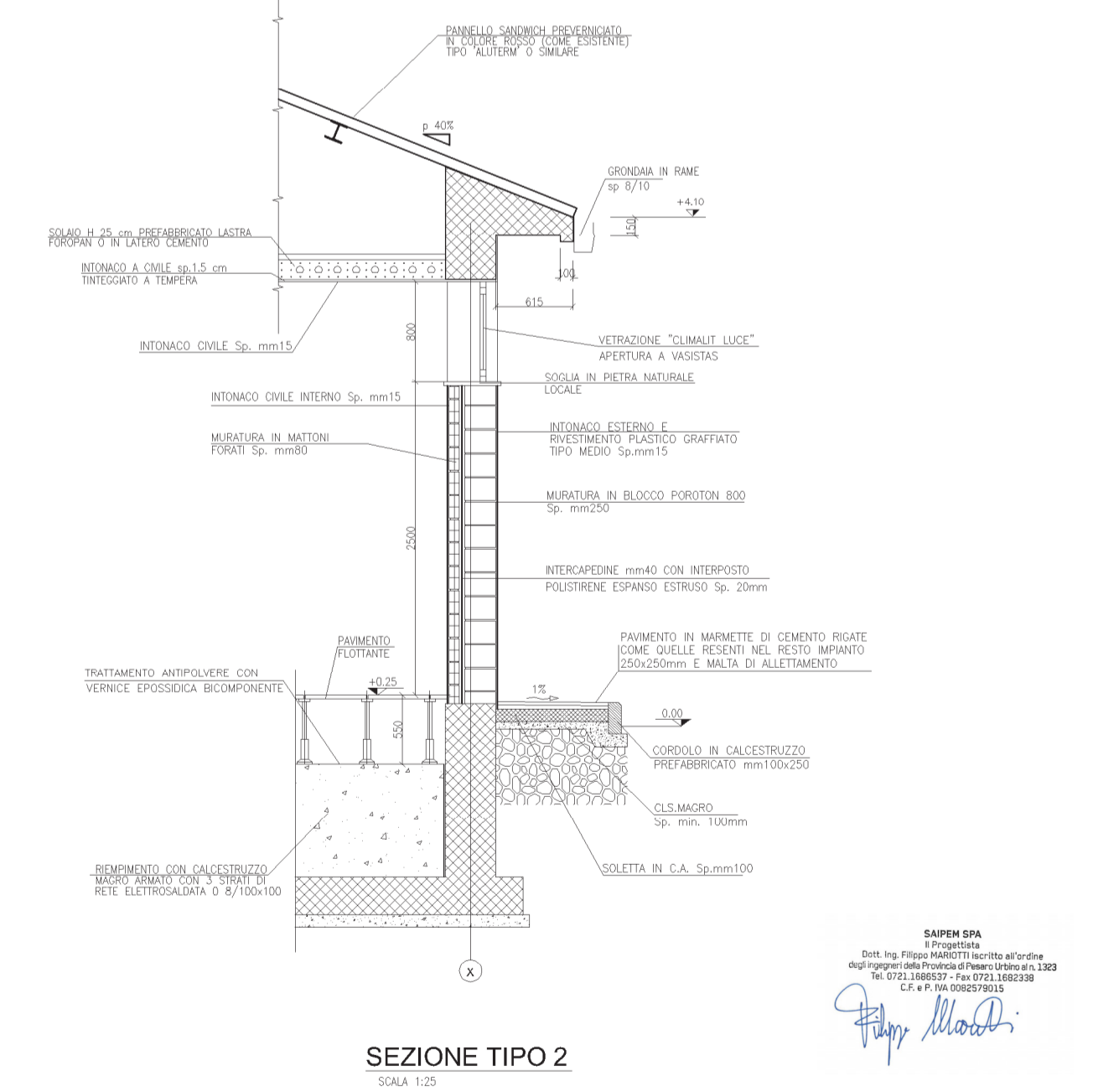
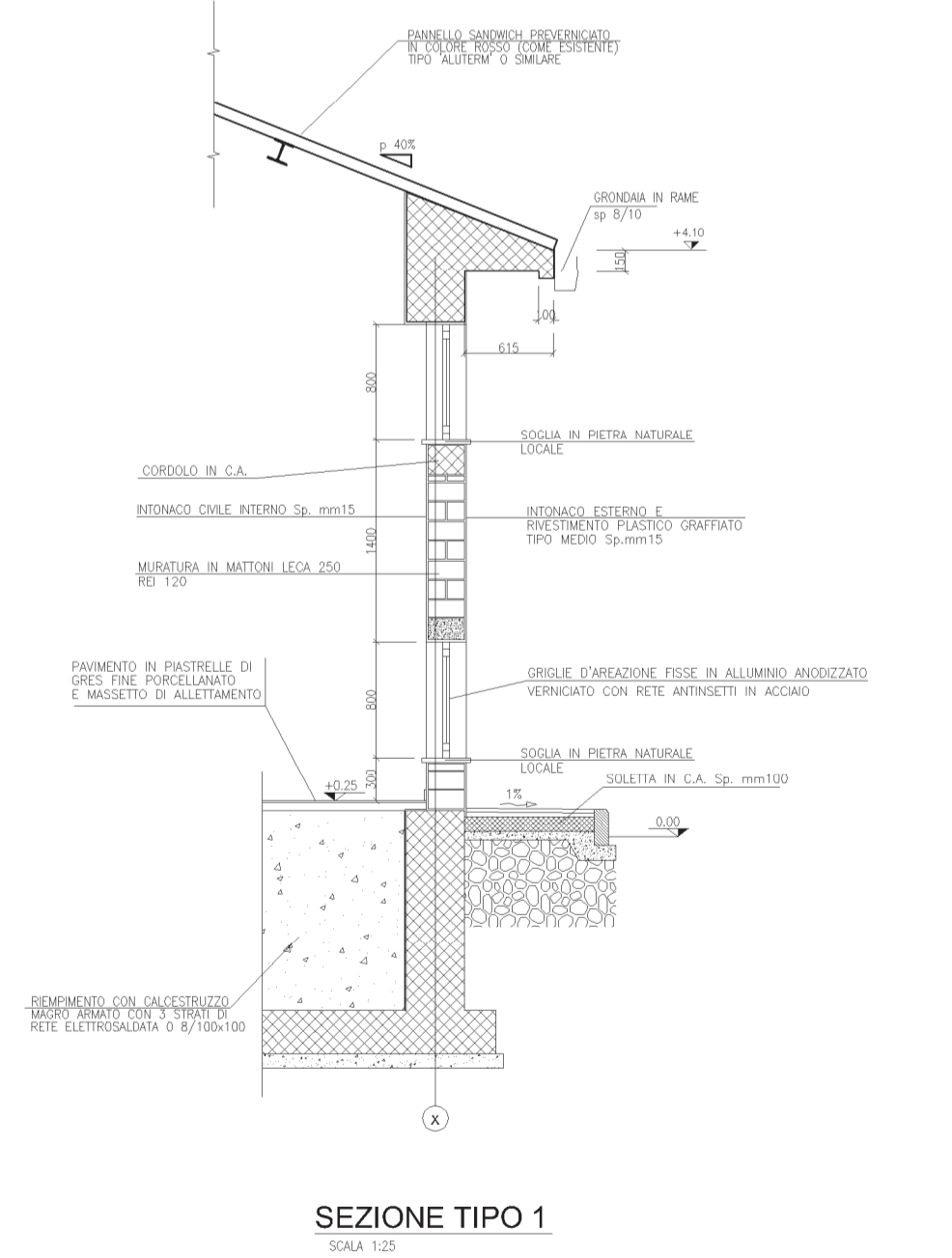
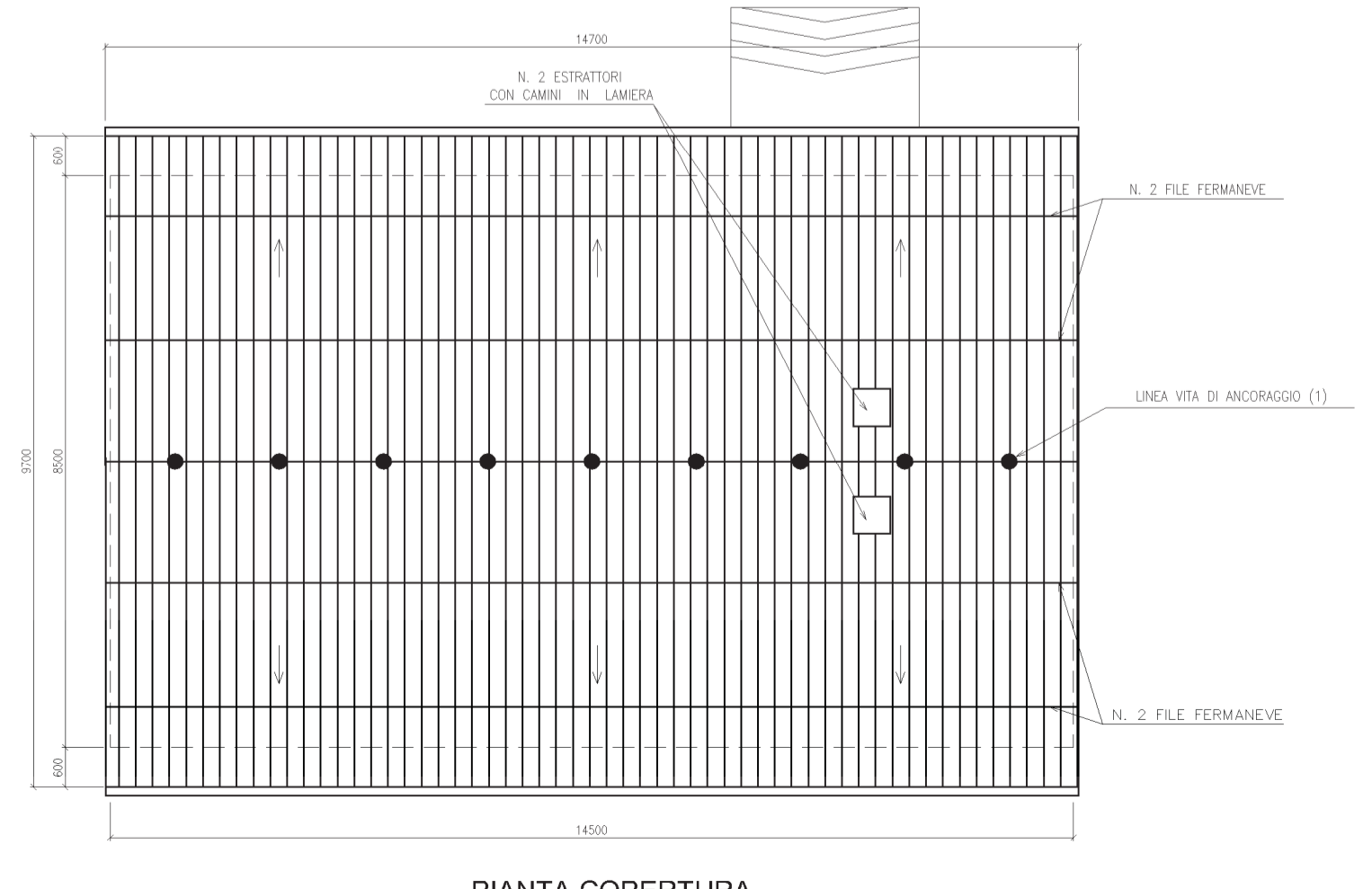
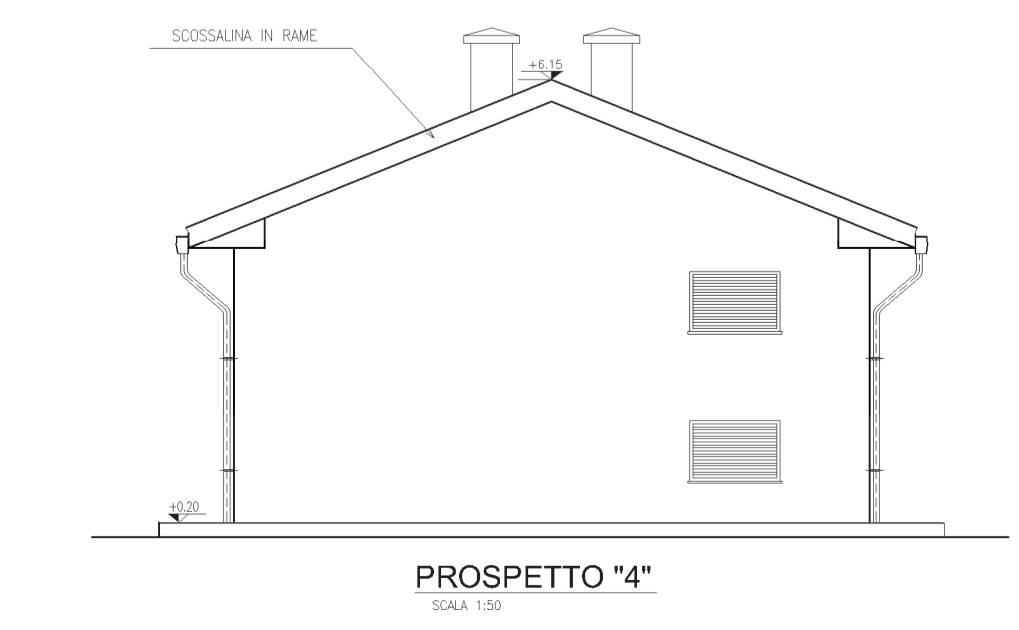
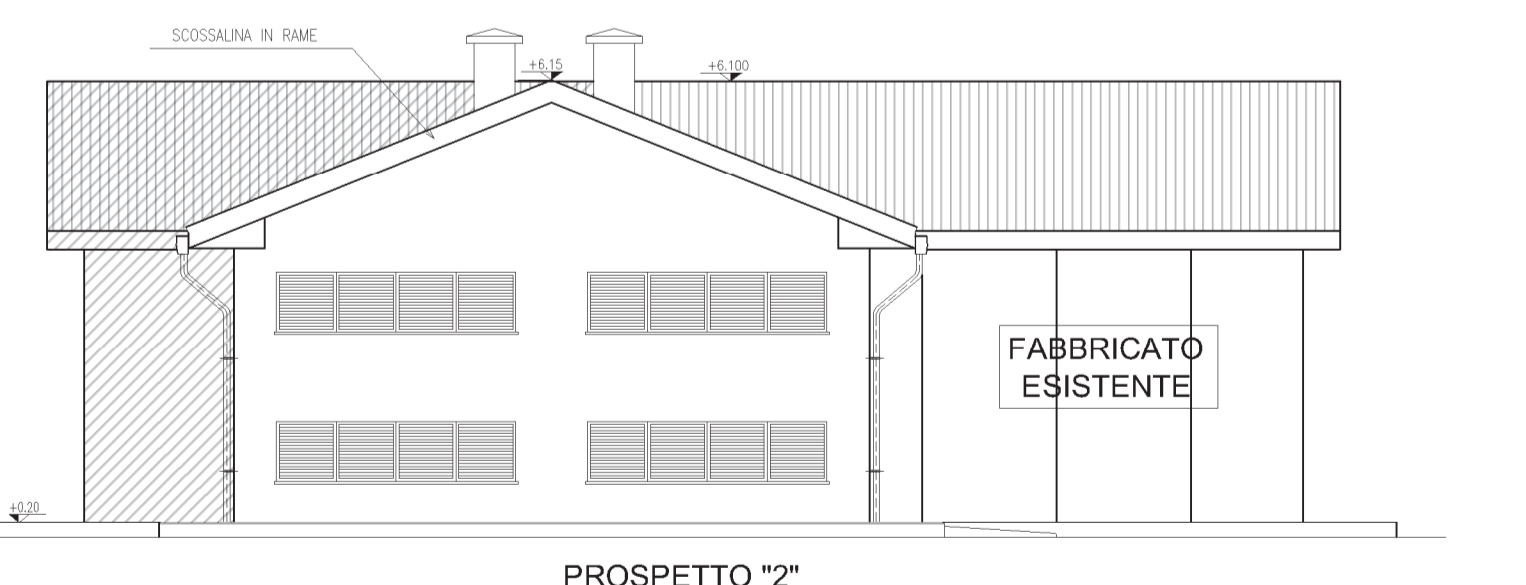
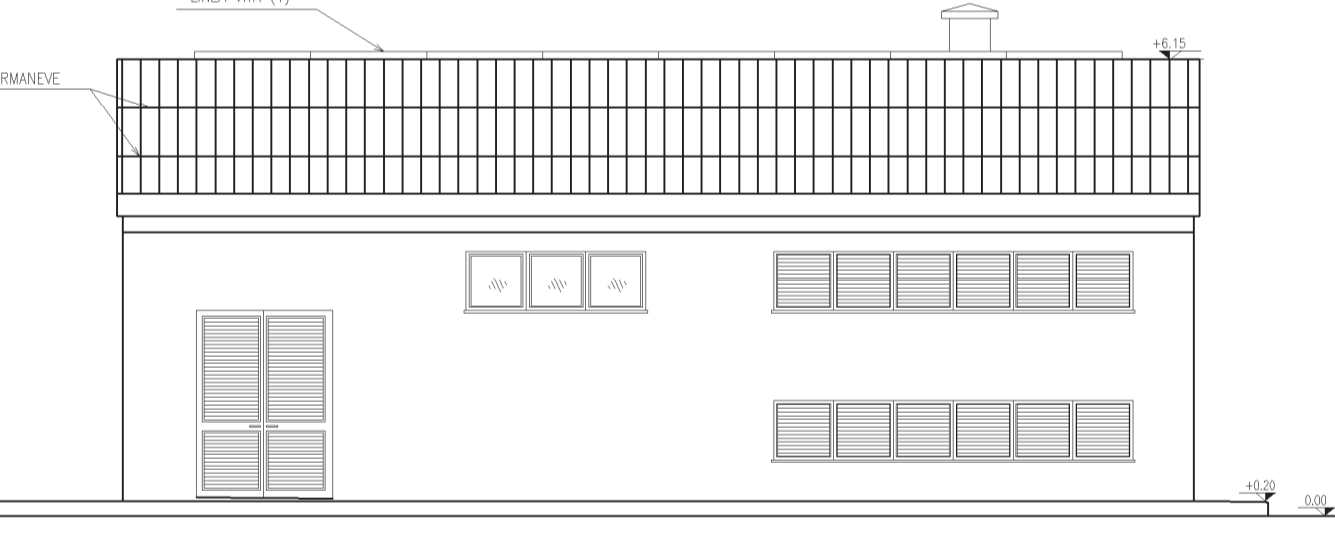
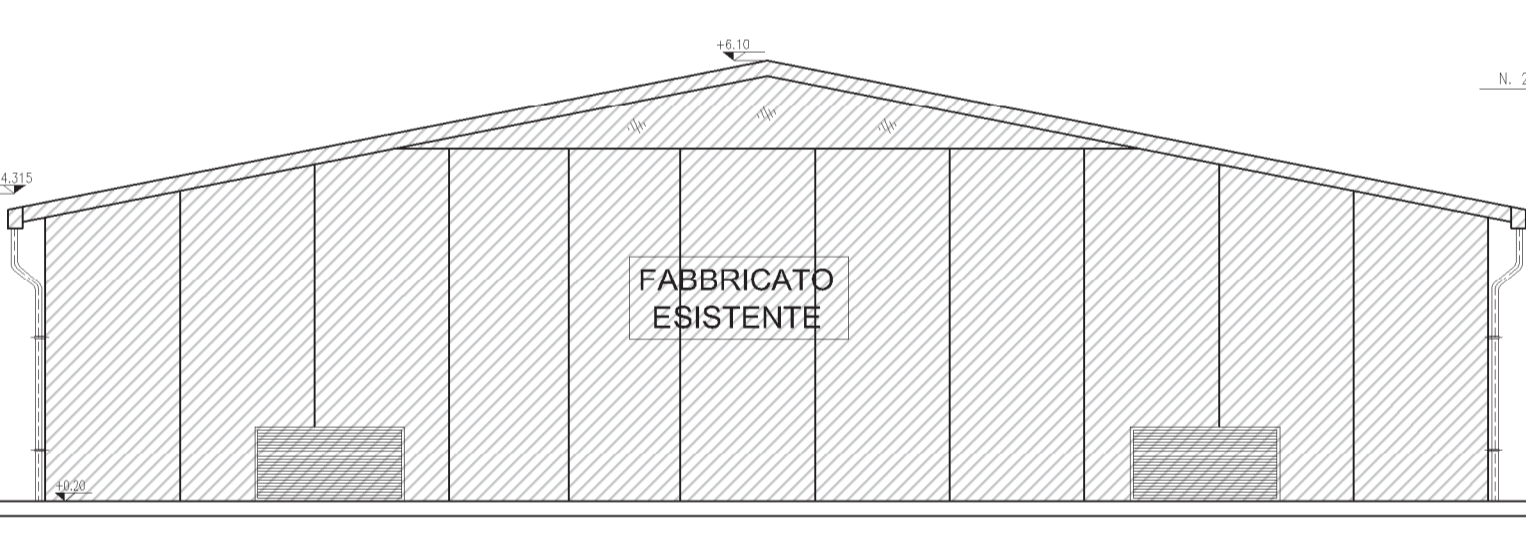
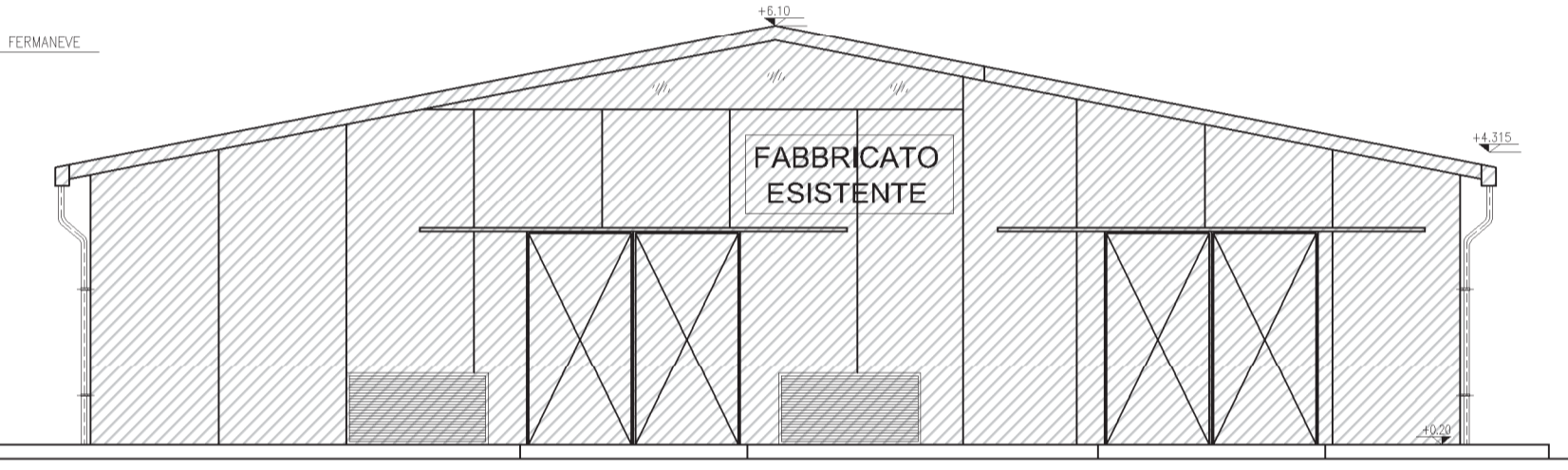
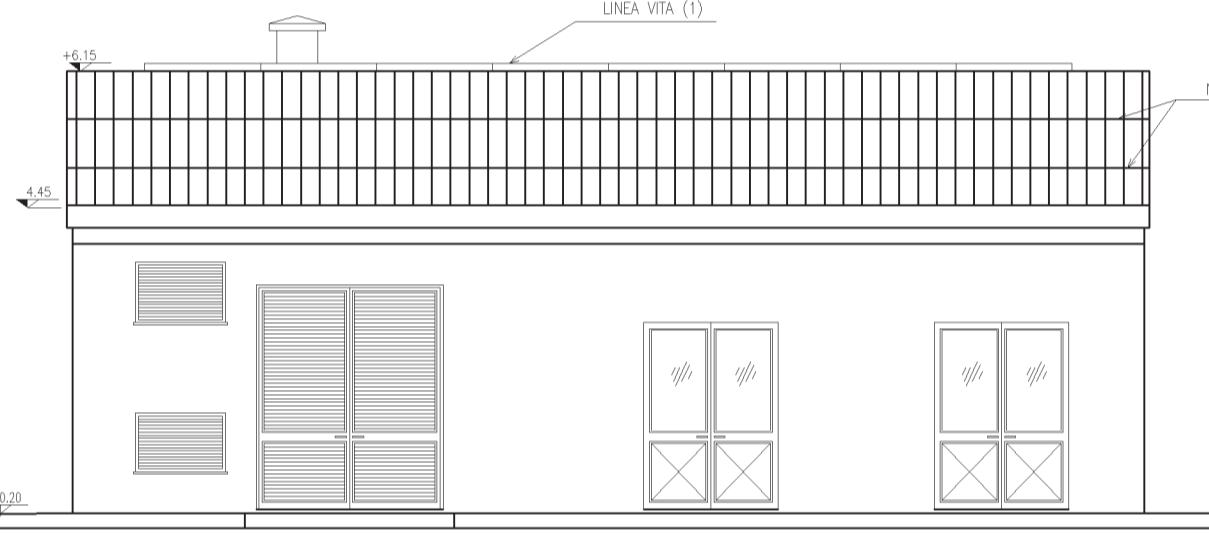
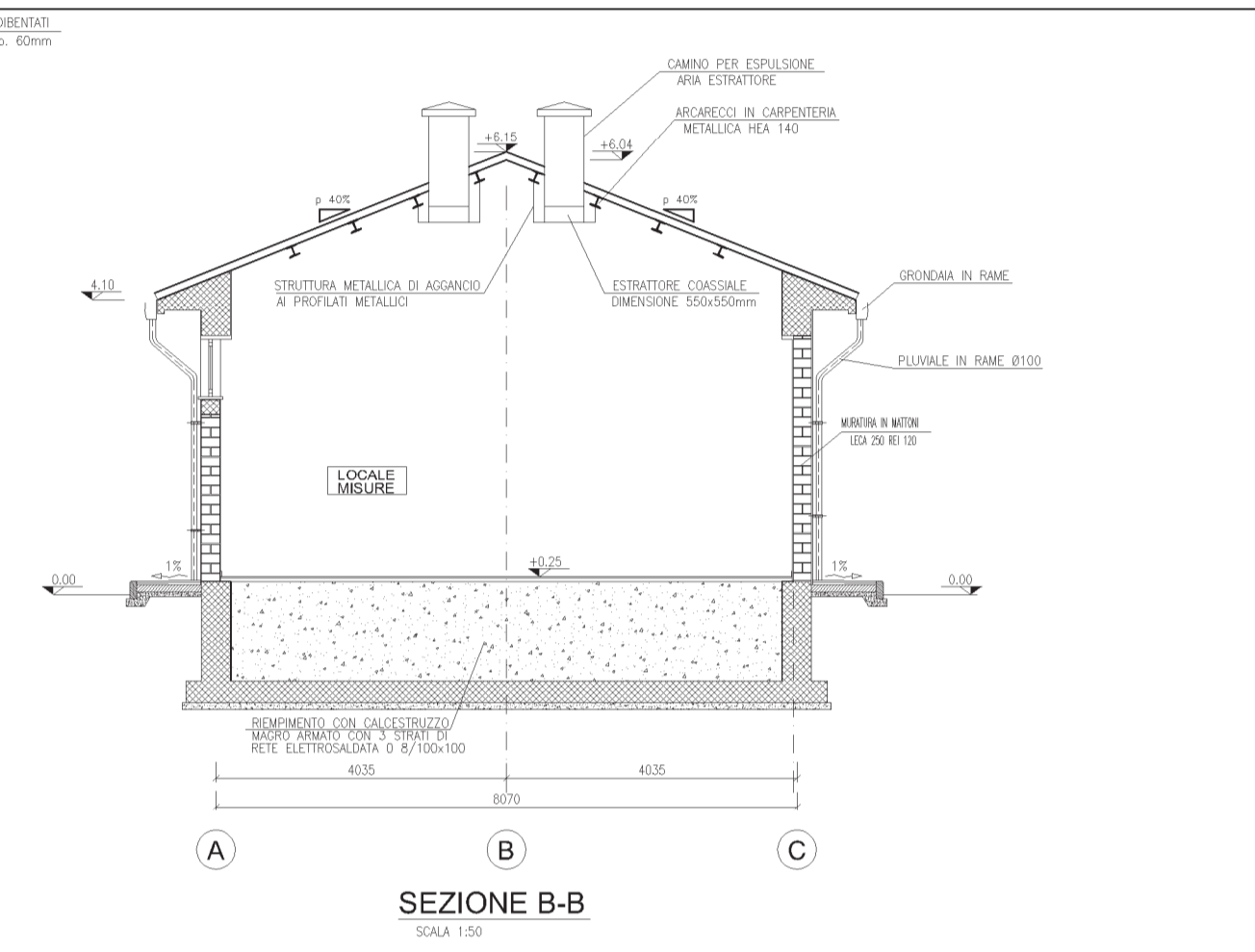
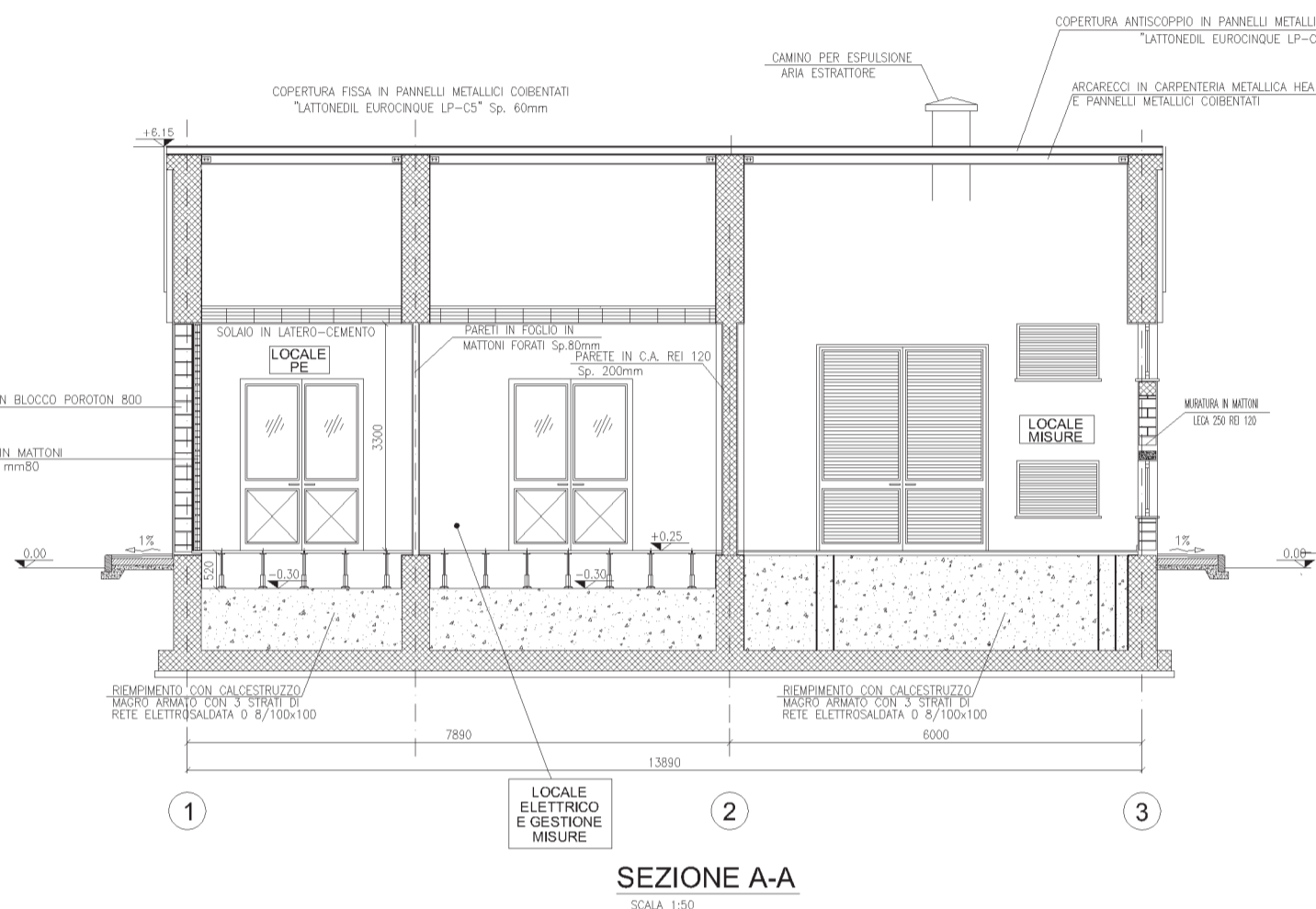
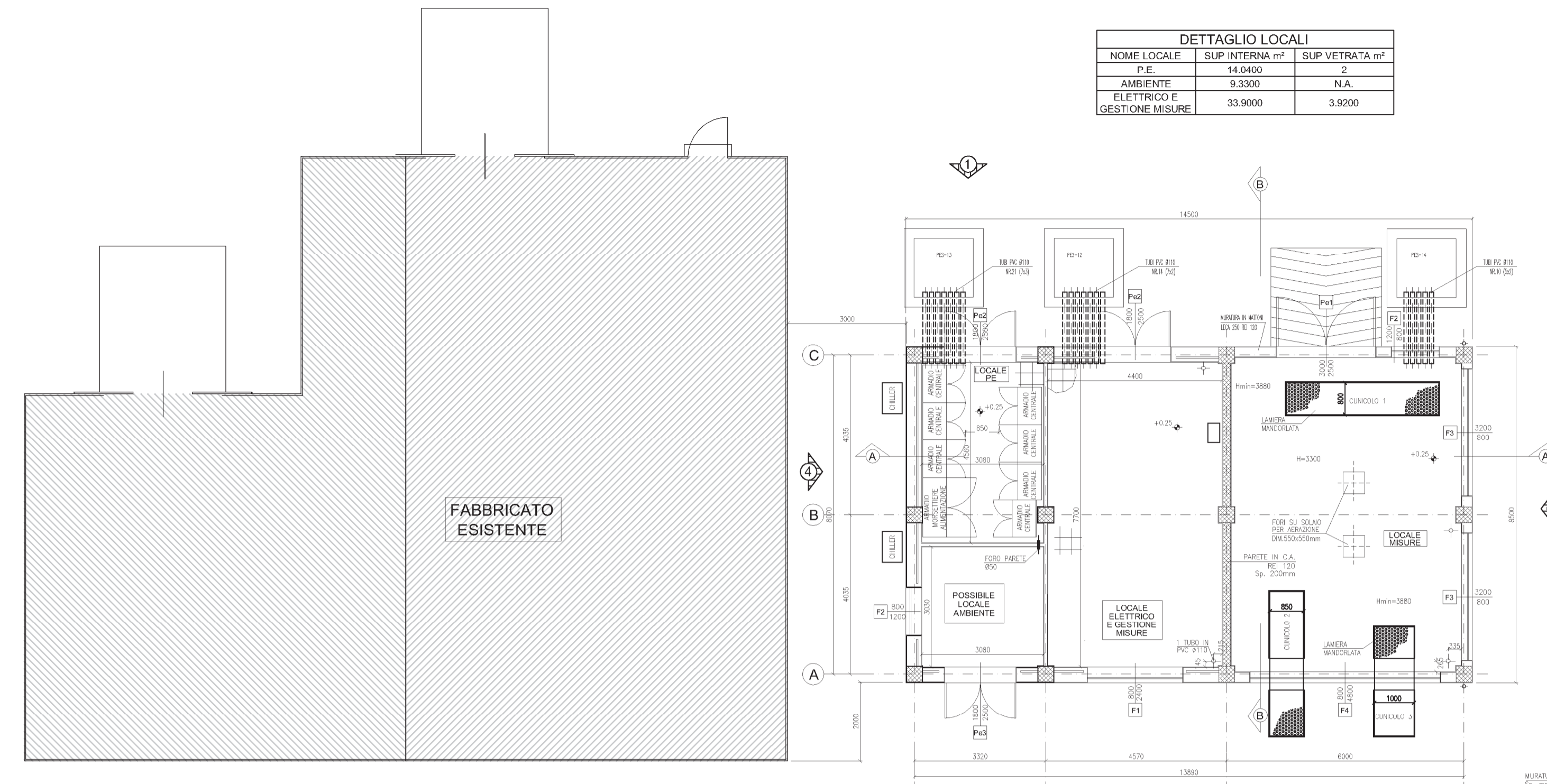


DETTAGLIO LOCALI		
NOME LOCALE	SUP INTERNA m <sup>2</sup>	SUP VETRATA m <sup>2</sup>
P.E.	14.0400	2
AMBIENTE	9.3300	N.A.
ELETTRICO E GESTIONE MISURE	33.9000	3.9200

- NOTE GENERALI**
- TUTTE LE DIMENSIONI SONO ESPRESSE IN mm. LE QUOTE ALTIMETRICHE IN m E RIFERITE ALLA QUOTA 0,00 DELL'IMPIANTO CORRISPONDENTE A m 674.50 S.L.M.M.
  - 1) LINEA VITA CONFORME:
  - A) LEGGE REGIONALE FGV 16 OTTOBRE 2015, N.24
  - B) DLGS. N.81/2008 E S.M.I.
  - C) UNI EN 795
  - LA DOCUMENTAZIONE DI PROGETTO IN CUI LE STRUTTURE DI COPERTURA DOVRANNO RESISTERE AI CARICHI TRASMESSI DAGLI ANCORAGGI DELLA LINEA VITA IN CONFORMITA' ALLE PRESCRIZIONI CONTENUTE NELLA SUDETTA LEGGE REGIONALE
  - 2) GRIGLIATO METALLICO SOTTO FOGLIO DI LAMIERA MANDORLATA.
  - 3) LE DIMENSIONI DELLE PORTE SONO RIFERITE ALLA LUCE NETTA DELL'ANTA APRIBILE
  - 4) LE DIMENSIONI DELLE FINESTRE SONO RIFERITE IN ORIZZONTALE AL FINITO DELLA MURATURA IN VERTICALE DALL'ESTRADOSSO DELLA SOGLIA AL PIANO IMPOSTA ARCHITRAVE
  - 5) GLI INFISSI SONO REALIZZATI IN PROFILATI ESTRUSI IN LEGA LEGGERA DI ALLUMINIO ANODIZZATO
  - 6) LA RAPPRESENTAZIONE GRAFICA DEGLI INFISSI ESTERNI SI INTENDE VISTA DALL'ESTERNO
  - 7) TUTTE LE PORTE A DUE O PIU ANTE SONO MUNITE DI POMPA CHIUDIPORTA (PREFERIBILMENTE A TERRA)
  - 8) LE GRIGLIE DI AERAZIONE HANNO UNA SEZIONE UTILE DI PASSAGGIO D'ARIA PARI AD ALMENO IL 40% DELLA SUPERFICIE TOTALE
  - 9) RETE METALLICA ANTINSETTO CON MAGLIA QUADRATA 5x5 mm E SPESSORE DEL FILO DI TRAMA 1 mm



Rev.	DATA	DESCRIZIONE	ELABORATO	VERIFICATO	APPROVATO
2	08/11/19	EMISSIONE PER ENTI	LETIZI	BELELLI	BELELLI
1	30/09/19	EMISSIONE PER ENTI	LETIZI	BELELLI	BELELLI
0	18/06/19	EMISSIONE PER ENTI	SANTINI	BELELLI	BELELLI
Rev.	DATA	DESCRIZIONE	ELABORATO	VERIFICATO	APPROVATO
CLIENTE	PROGETTISTA		COMMESSA	UNITA' N.	
SAIPEM		SAIPEM	023093	00	
ADEGUAMENTO IMPIANTO DI COMPRESSIONE GAS DI MALBORGHETTO (UD) - GENERALE			DIS. N.	00-CC-B-12030	
FABBRICATO MISURE FISCALI ARCHITETTONICI			REVISIONE	2	
PIANTE, PROSPETTI E SEZIONI			FG.	1 DI 1	
			SCALA	1:25/1:50	