

Legenda

PA Tipologia

- area di materiali mobili
- edificio
- edificio per il culto
- edificio/fucina
- infrastruttura stradale
- insediamento
- resti infrastruttura stradale
- ritrovamenti sporadici
- elemento strutturale

Grado di rischio

- Alto
- Medio
- Basso

Opere in progetto

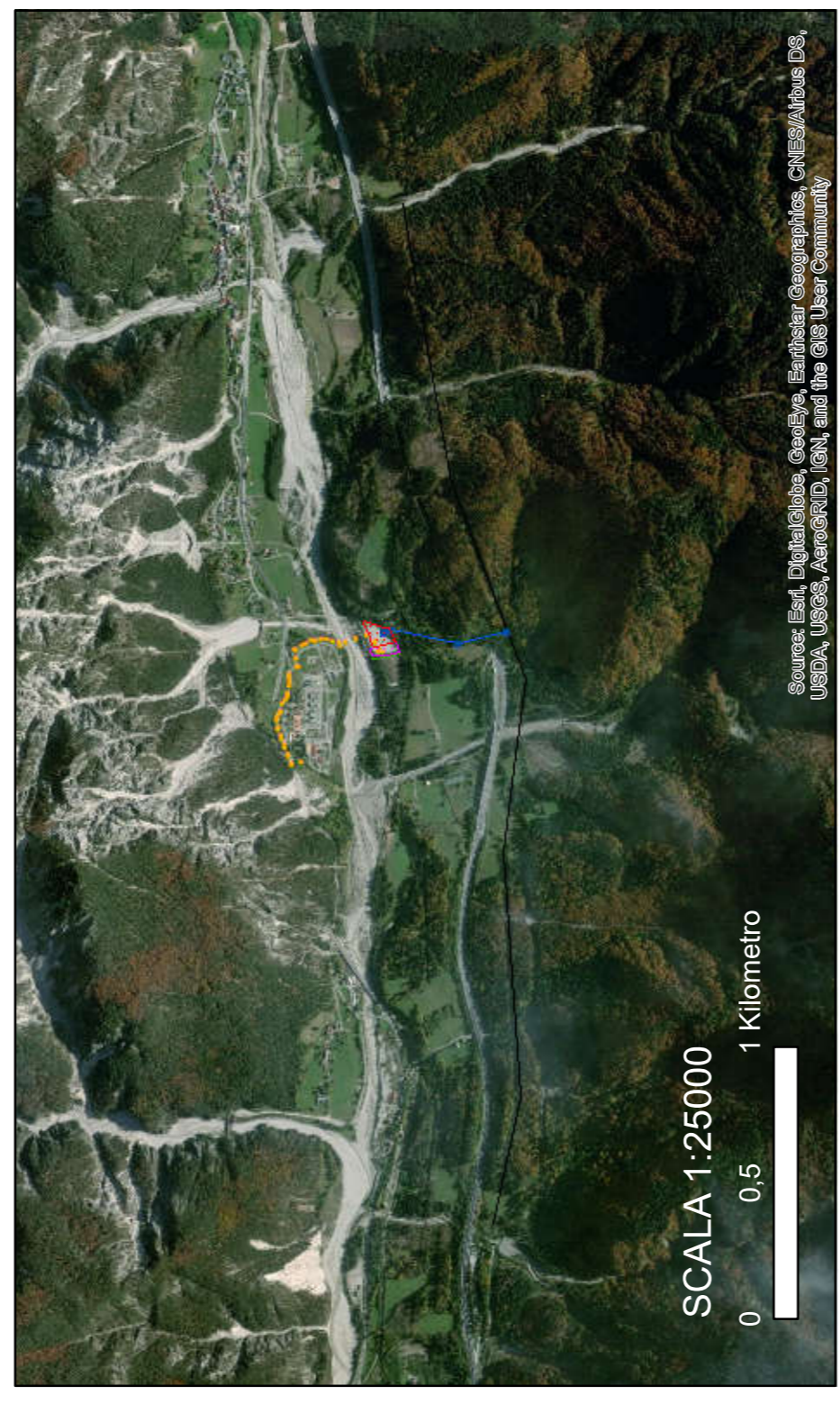
- Elettrodotto 132 KV DT in progetto
- Elettrodotto in cavo interrato MT
- Elettrodotto 132 KV ST Esistente

PA Epoca

- Romana
- Medievale
- Moderna
- Incerta

Stazioni RTN

- sostegni
- Mascheramento
- Sottostazione utente
- Stazione RTN



ADEGUAMENTO DELL'IMPIANTO DI COMPRESIONE GAS DI MALBORGHETTO

SAP Società Archeologica srl
 Strada Fienili n. 39/A
 46020 QUINGENTOLE (MN)
 Tel. 0386-42591 - Fax 0386-42287
 C.F. P. IVA 01725150203
 mail@archeologica.it

ESTERNO	00	15/11/2019	DATA	Maria Bosco	ELABORATO
REVISIONI					
N.	00	15/11/2019	DATA	E. Velino	ESAMINATO
				N. Ribesone	ACCETTATO

NUMERO E DATA ORDINE: PER ACCETTAZIONE
 MOTIVO DELL'INVIO: CODIFICA ELABORATO

Terna Rete Italia
 TERN A G R O U P
 CODIFICA ELABORATO: DU1541174B968383
 TITOLO ELABORATO: TERNALCOSA ELABORATO

S.E. RTN Terna e S.S.E. Snam RG di Malborghetto (UD)
Relazione Archeologica
Carta del Rischio Relativo

Elaborato Cartografico	PROGETTO
S.E. RTN Terna e S.S.E. Snam RG di Malborghetto (UD)	S.E. RTN Terna e S.S.E. Snam RG di Malborghetto (UD)

FORMATO	SCALA	FOGLIO
A1	1:2000	1/1

Questo documento contiene informazioni di proprietà Terna SpA e deve essere utilizzato esclusivamente dal destinatario in relazione alle finalità per le quali è stato ricevuto. È vietata qualsiasi forma di riproduzione o divulgazione senza l'esplicito consenso di Terna SpA. This document contains information proprietary to Terna S.p.A. and it will have to be used exclusively for the purposes for which it has been furnished. Whichever shape of spreading or reproduction without the written permission of Terna S.p.A. is prohibited.