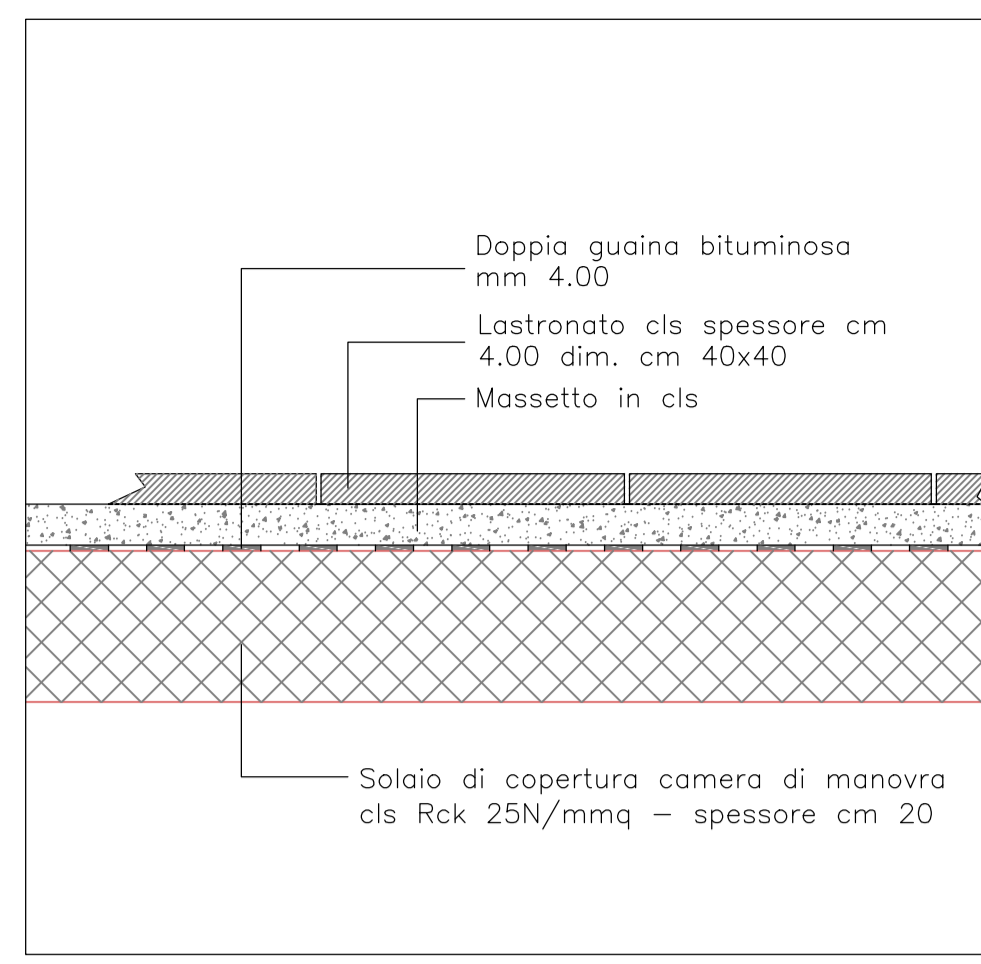
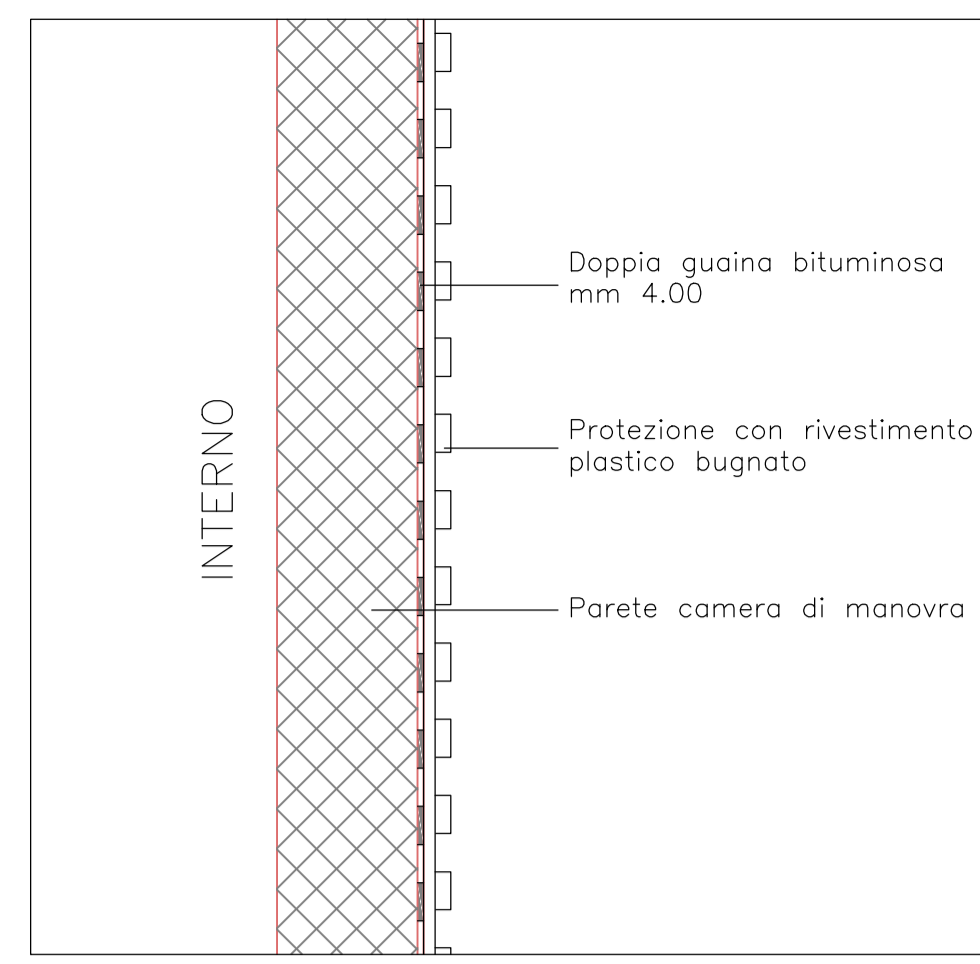


PARTICOLARE "A" IMPERMEABILIZZAZIONE SOLAIO DI COPERTURA scala 1:10



PARTICOLARE "B" COPERTURA ZONA SEMINTERRATA scala 1:10



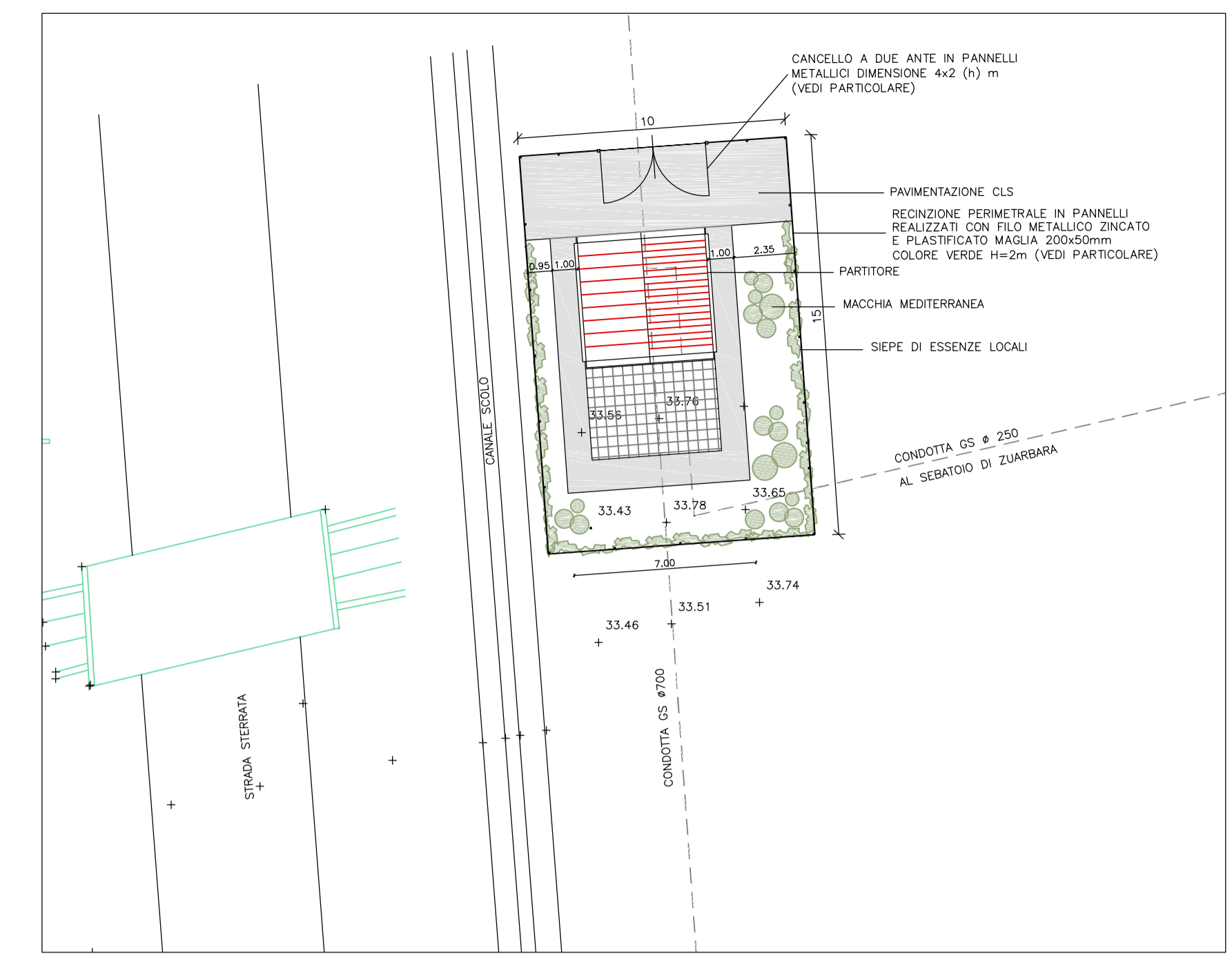
PARTICOLARE "C" IMPERMEABILIZZAZIONE PARETI INTERRATE scala 1:10



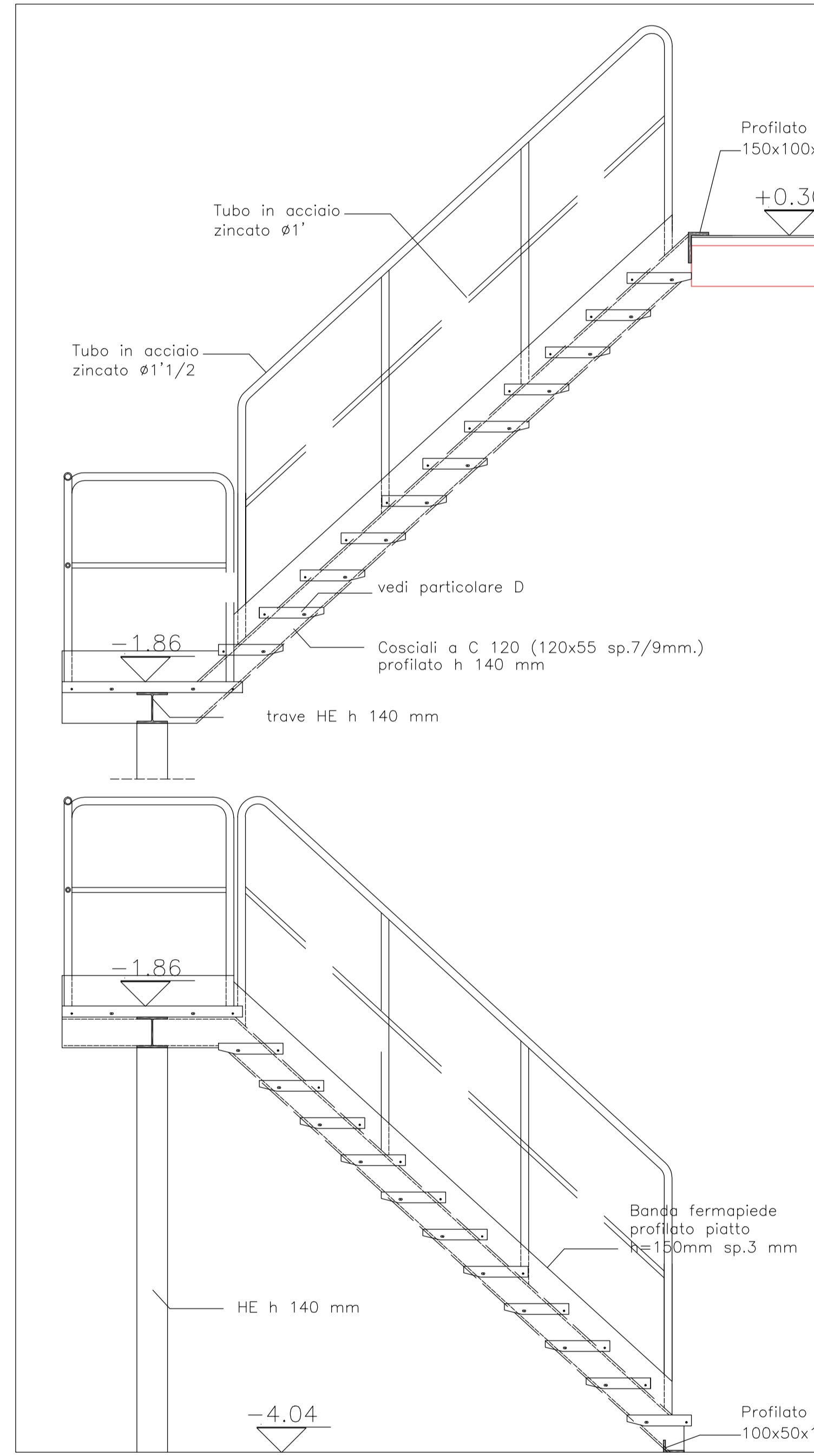
PARTICOLARE RECINZIONE



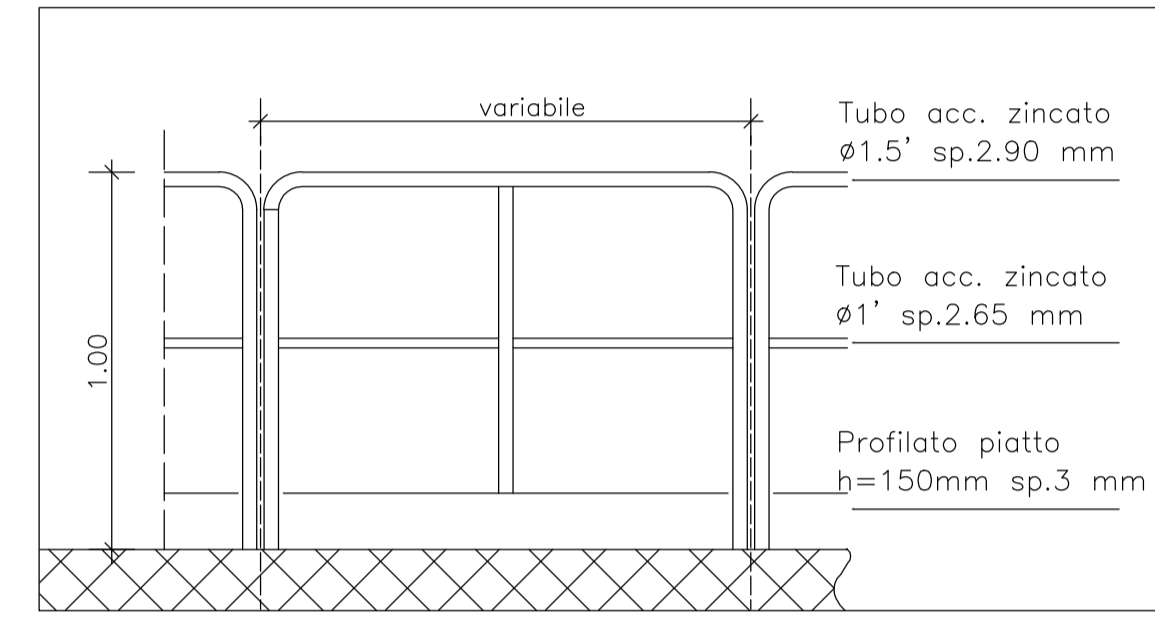
PARTICOLARE CANCELLO



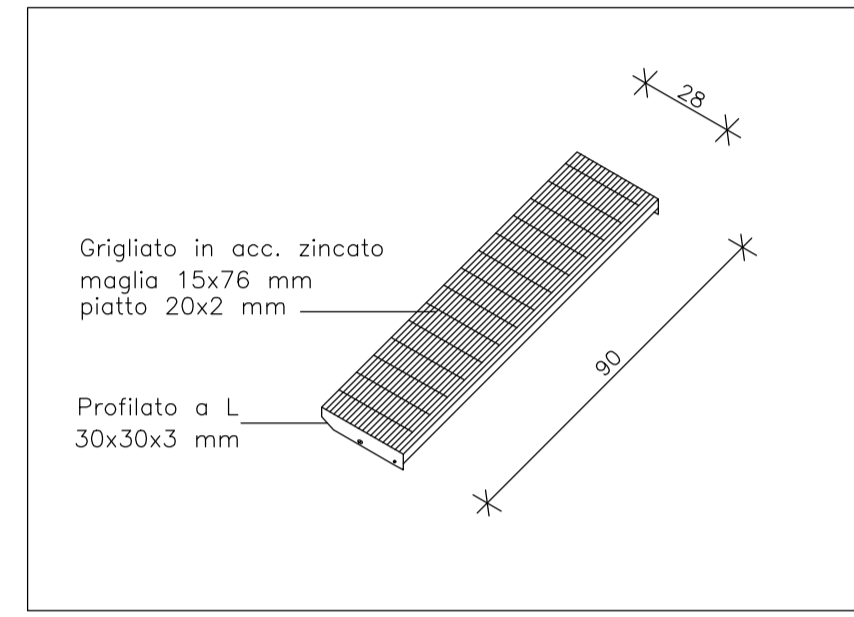
STRALCIO PLANIMETRICO scala 1:200



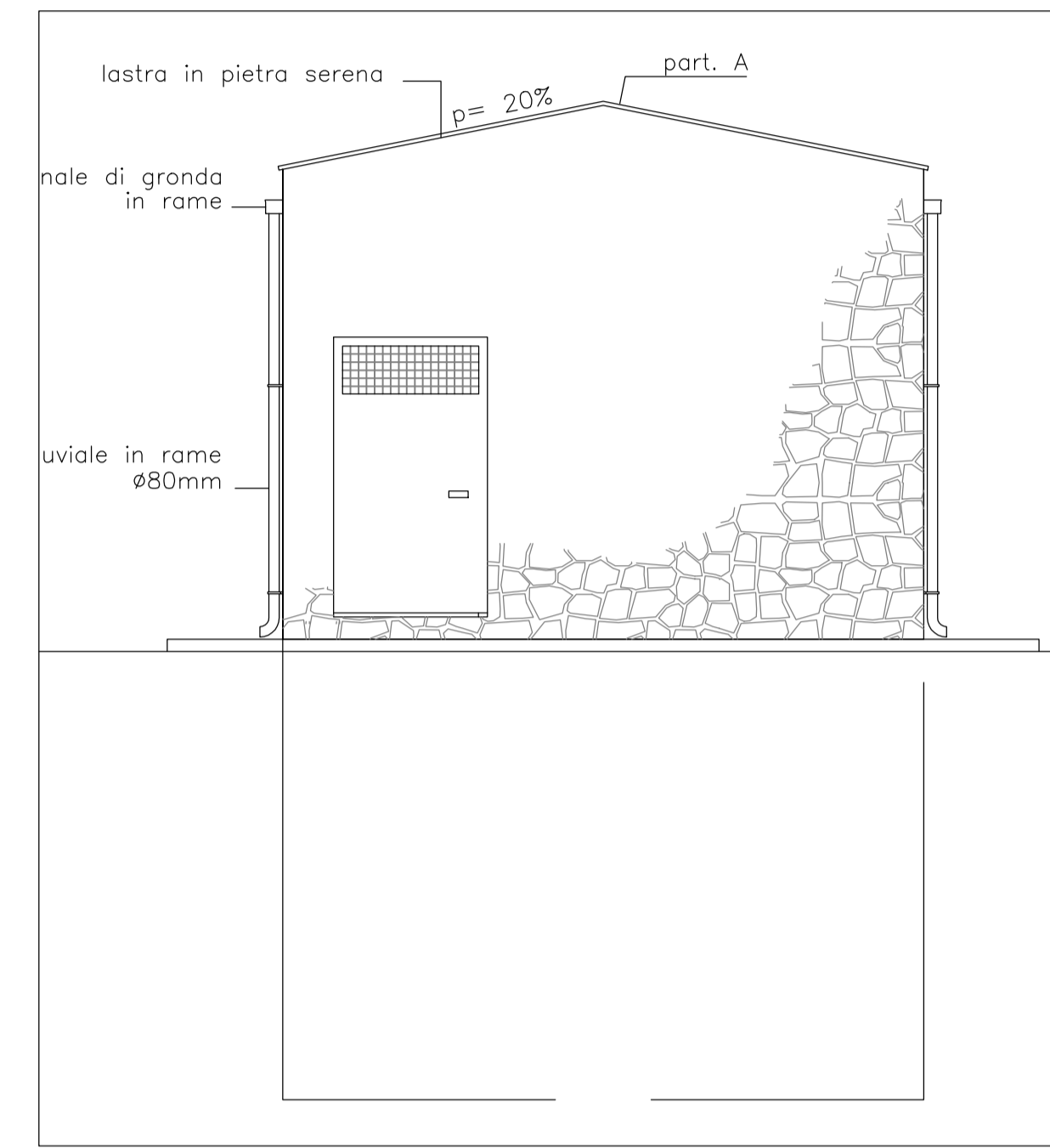
PART. SCALA IN ACCIAIO ZINCATO scala 1:20



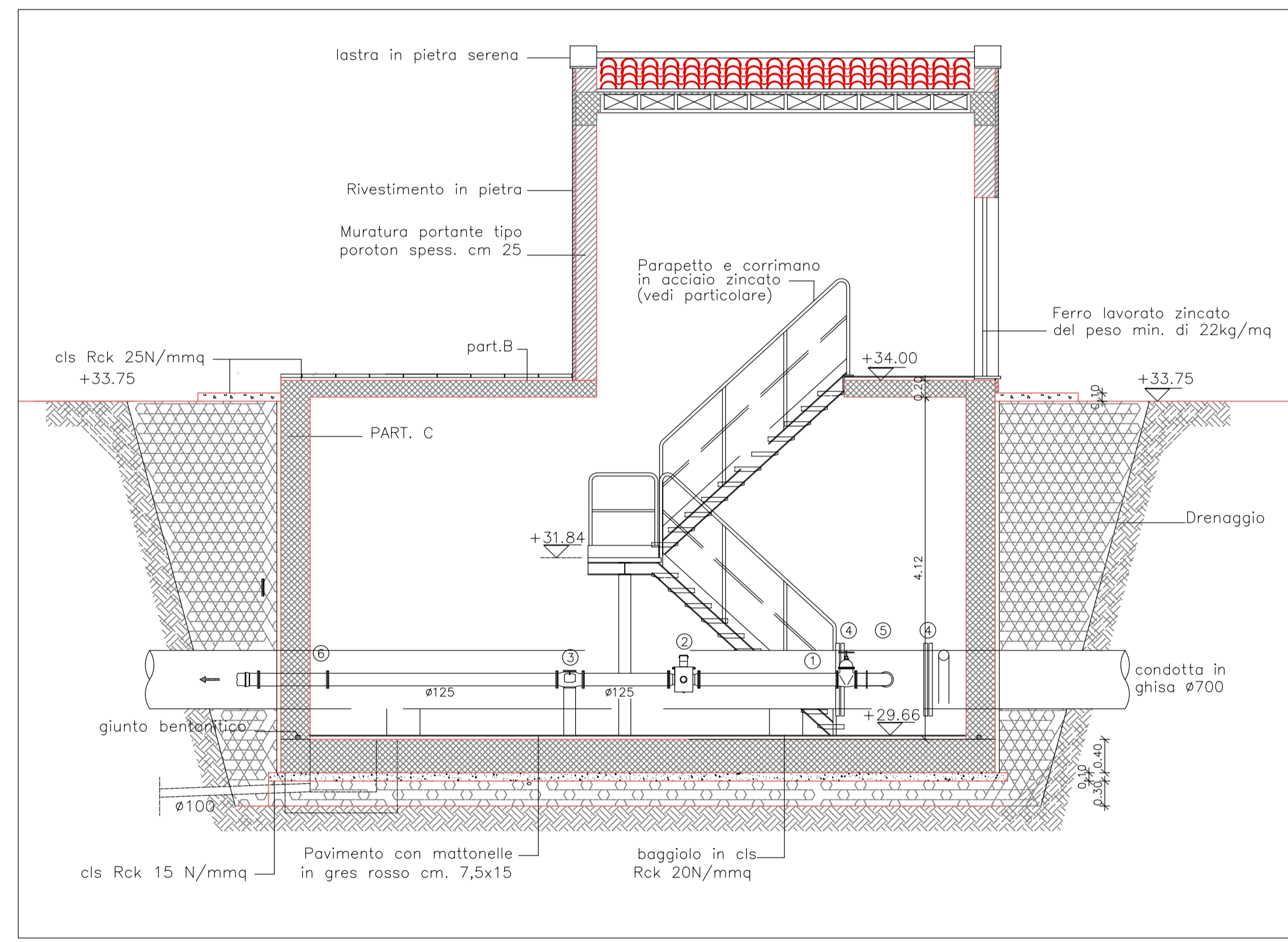
PARTICOLARE PARAPETTO IN ACCIAIO ZINCATO min. 20 Kg/ml scala 1:20



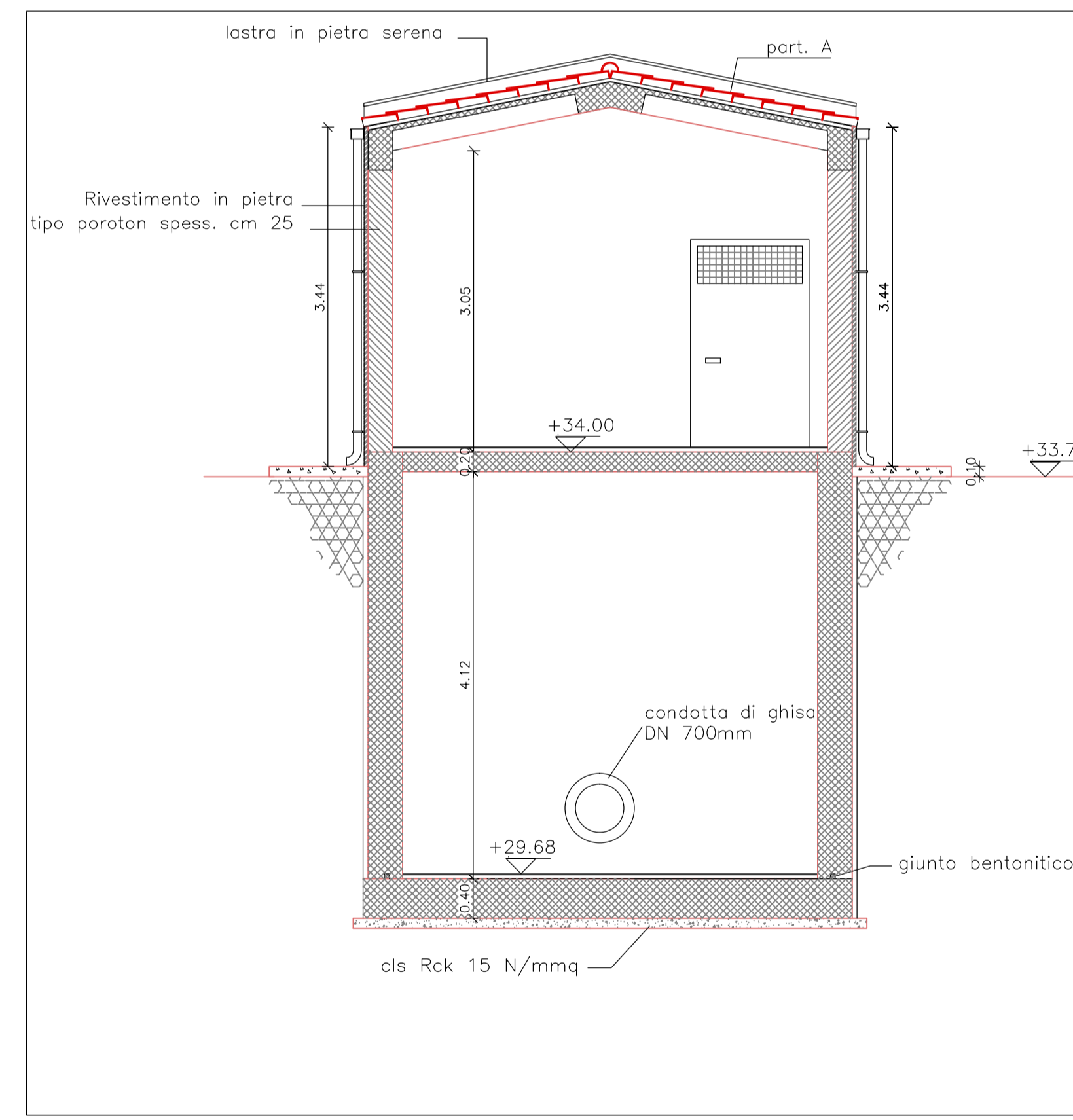
PARTICOLARE D



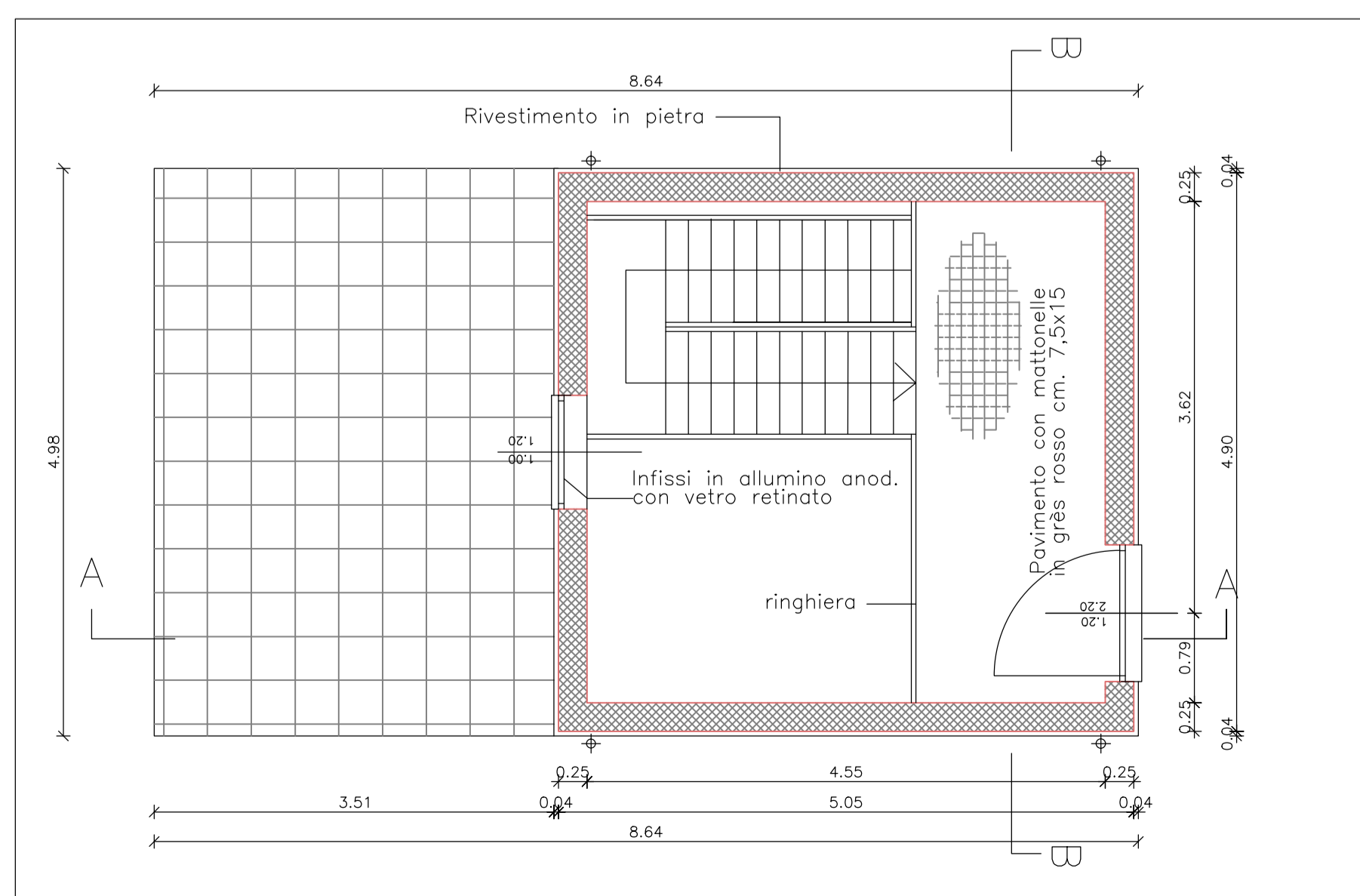
PROSPETTO scala 1:50



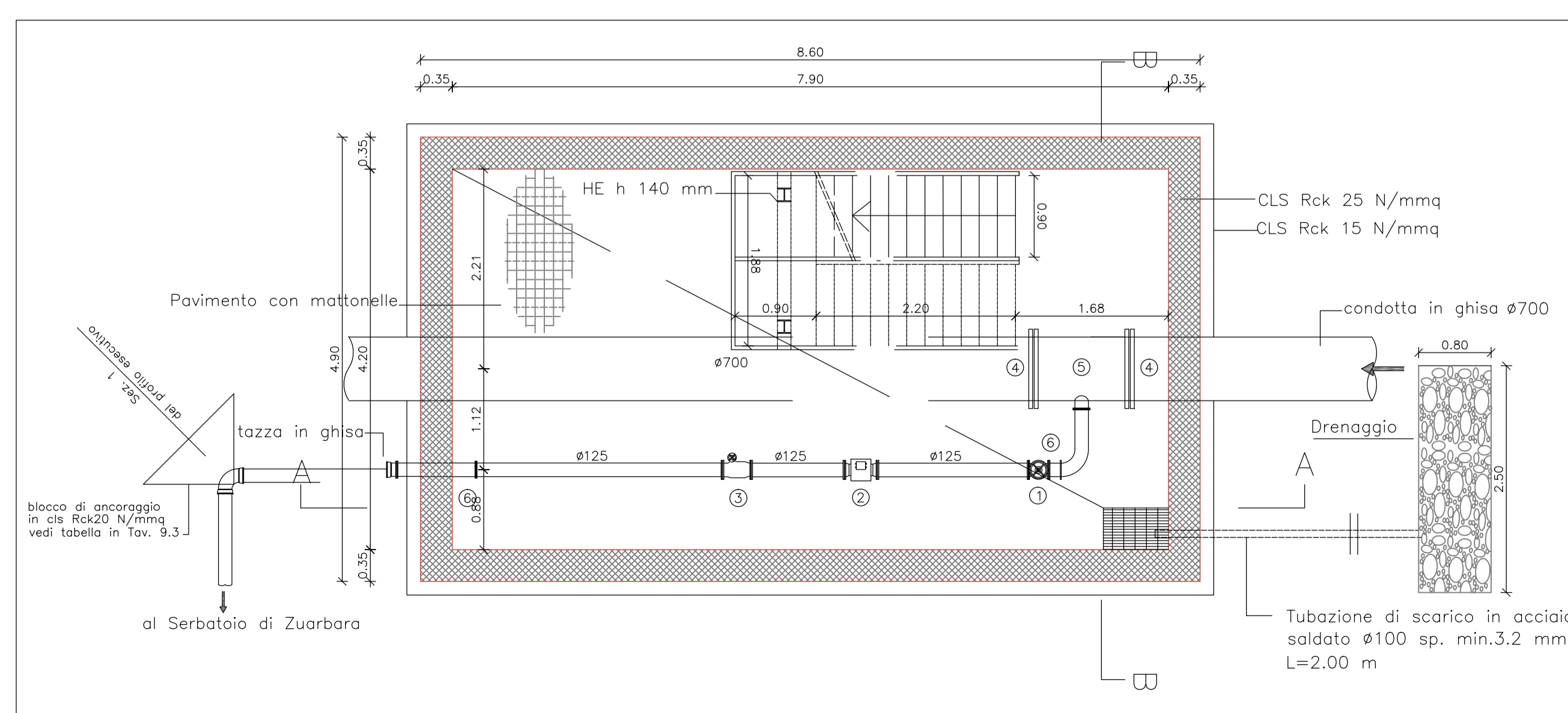
SEZIONE A-A scala 1:50



SEZIONE B-B scala 1:50



PIANTA A QUOTA +0.30 scala 1:50



PIANTA A QUOTA -4.02 scala 1:50

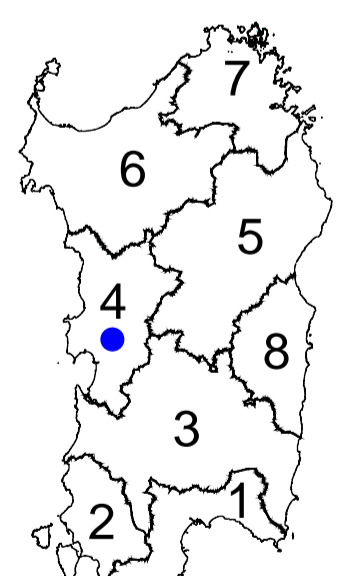
| MATERIALI | TIPOLOGIA   | DESTINAZIONE              |
|-----------|---|---------------------------|
|           | Calcestruzzo Rck 15 N/mm²   | SOTTOFONDAZIONE           |
|           | Calcestruzzo Rck 25 N/mm² Classe di esposizione 2a secondo EN 206 ed UNI 9946 Rapporto a/c max 0.45 dosaggio min. cemento 275 kg/m³ C/a impermeabile Consistenza fluida S3  | MARCIAPIEDI               |
|           | Calcestruzzo ARMATO Rck 25 N/mm² Classe di esposizione 2b secondo EN 206 ed UNI 9946 Rapporto a/c max 0.40 dosaggio min. cemento 300 kg/m³ C/a impermeabile Copertura min. 25 mm Consistenza fluida S4 Fel 44 N controllata in stabilimento (cm. 20-43) | PLATEA E PARETI INTERRATE |
|           | SOLAIO Solai con intaccamento (cm. 20-43)   | COPERTURA                 |
|           | MURATURA Muratura portante tipo Poroton spess. cm. 25   |                           |

| N  | DESCRIZIONE APPARECCHIATURA O PEZZO SPECIALE | Ø   | q' |
|----|--|-----|----|
| 1  | Saracinesca tipo "D.B." PNI0                 | 125 | 1  |
| 2  | Misuratore di portata elettromagnetica PNI0  | 125 | 1  |
| 3  | Valvola a fuso PNI0 su derivazioni           | 125 | 1  |
| 4  | Giunto di smontaggio a tre flange            | 700 | 2  |
| 5  | Tes con diramazione ridotta DN 125           | 700 | 1  |
| 6  | Tramontello triangolare                      | 125 | 1  |
| 7  | Curvo su derivazione                         | 125 | 1  |
| 8  | Flange PN 10                                 | 250 | 5  |
| 9  | Flange PN 10                                 | 125 | 8  |
| 10 | Bulloni                                      |     |    |

N.B. Tutti i pezzi speciali all'interno della camera di manovra, saranno in acciaio zincato a caldo e degli spessori minimi sottelencati.

| DN  | Spessore minimo |
|-----|-----------------|
| 80  | 2.80            |
| 100 | 3.20            |
| 125 | 3.60            |
| 150 | 4.00            |
| 200 | 5.00            |
| 250 | 5.60            |
| 300 | 5.90            |
| 350 | 6.30            |
| 400 | 6.30            |
| 450 | 6.30            |
| 500 | 6.30            |
| 600 | 6.30            |
| 700 | 7.10            |

REGIONE AUTONOMA DELLA SARDEGNA ENTE DI GOVERNO DELL'AMBITO DELLA SARDEGNA GESTORE UNICO DEL SERVIZIO IDRICO INTEGRATO IN SARDEGNA



Schema N° 31 Tirso potenziamento ramo sud CIG 7346076DAD CUP F75F0100000006 intervento "ID RI 115"

PROGETTO ESECUTIVO

LUGLIO 2020

Codice elaborato: IDRI115\_ISOLISTO27R1 Titolo elaborato: Partitore per S.Maria Zuabara. Pianta, prospetti, sezioni e particolari costruttivi. Scala: 1:50/1:20

PROGETTISTI: Studio di Ingegneria Isola Boasso & Ass. S.r.l. IL RESPONSABILE DEL PROCEDIMENTO: Dott. Ing. Daniele PIRAS

| Rev. | DATA     | DESCRIZIONE MODIFICA    | REDAITO DA: | VERIFICATO DA: | APPROVATO DA: |
|------|----------|-------------------------|-------------|----------------|---------------|
| 00   | MAR-2020 | PRIMA EMISSIONE         | ZANGA       | FLOREALE       | ISOLA         |
| 01   | SET-2020 | VERIFICA RUP 11.08.2020 | MARINO      | FLOREALE       | ISOLA         |