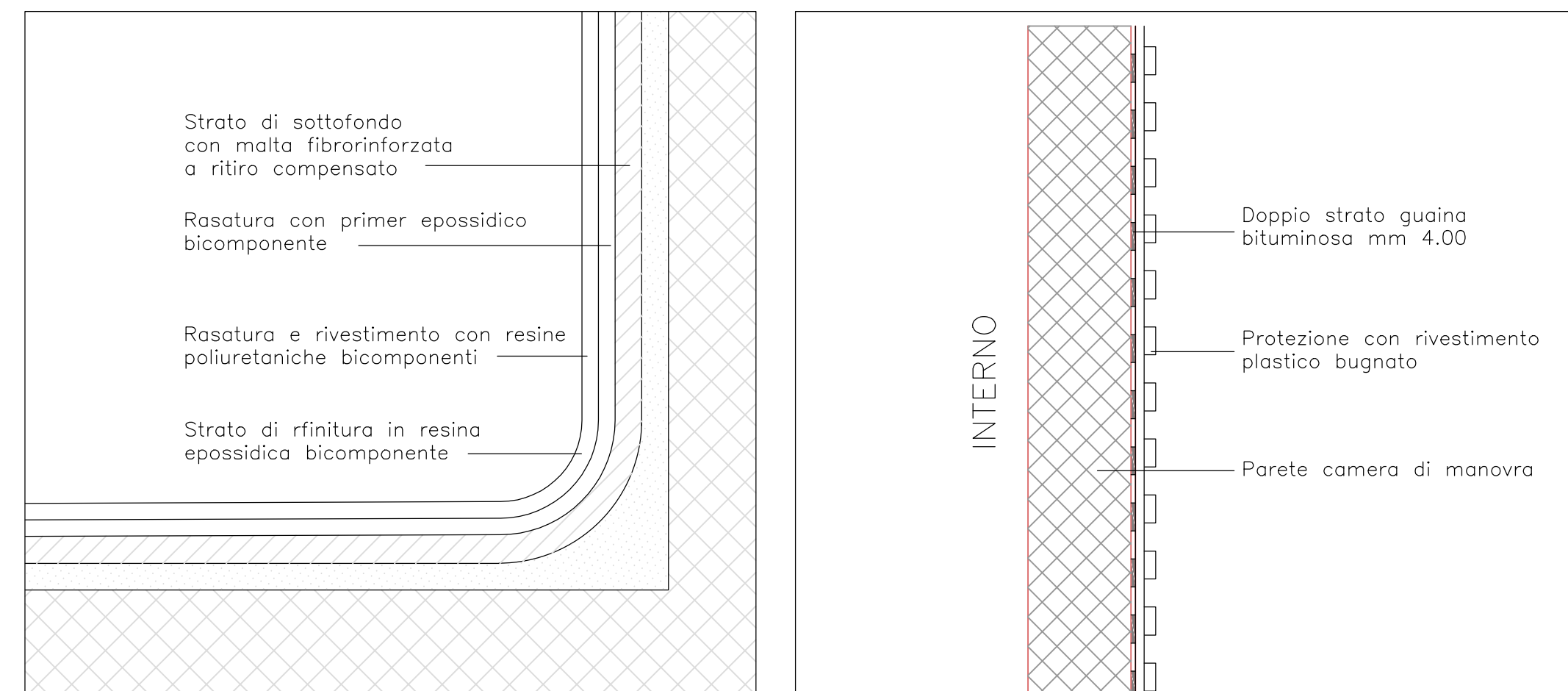


PARTICOLARE SCALA FISSA IN ACCIAIO ZINCATO
scala 1:20



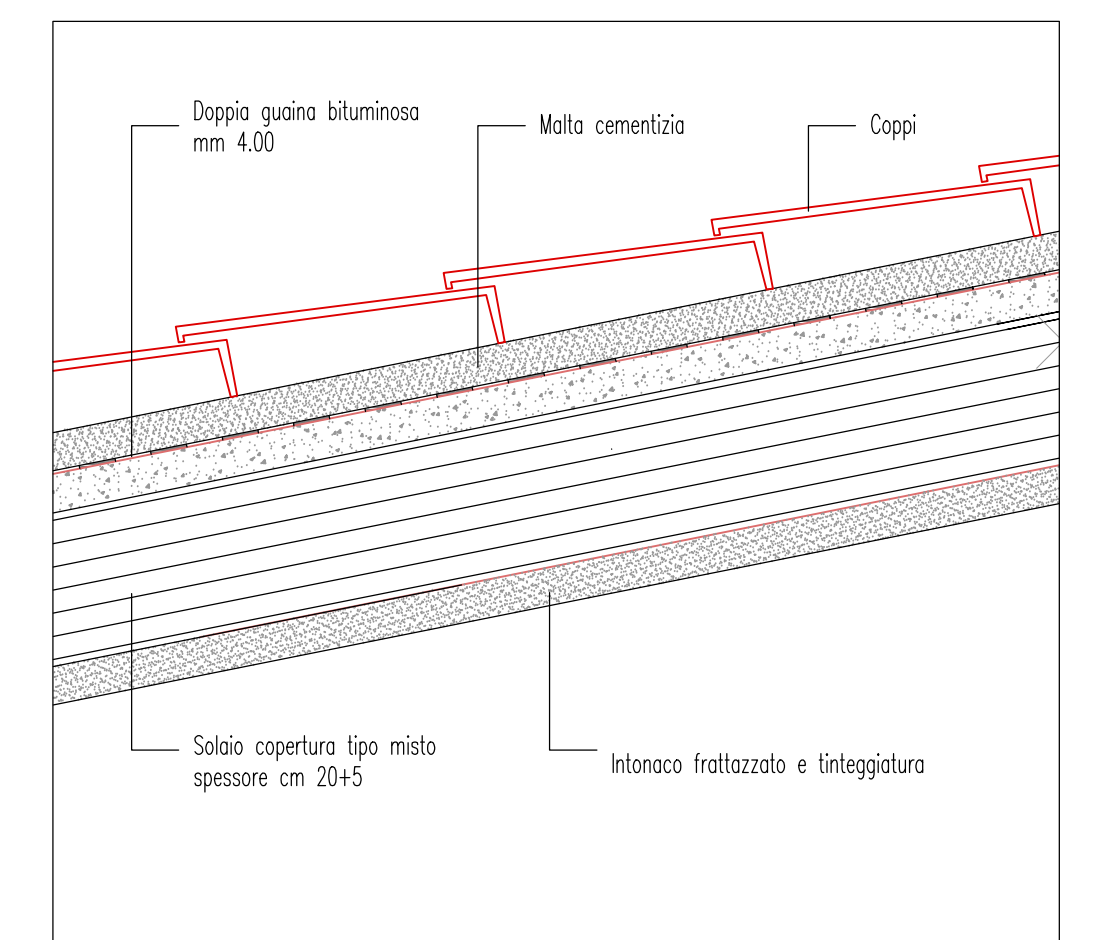
PARTICOLARE "A" IMPERMEABILIZZAZIONE VASCA scala 1:10
PARTICOLARE "C" IMPERMEABILIZZAZIONE PARETI INTERRATE scala 1:10



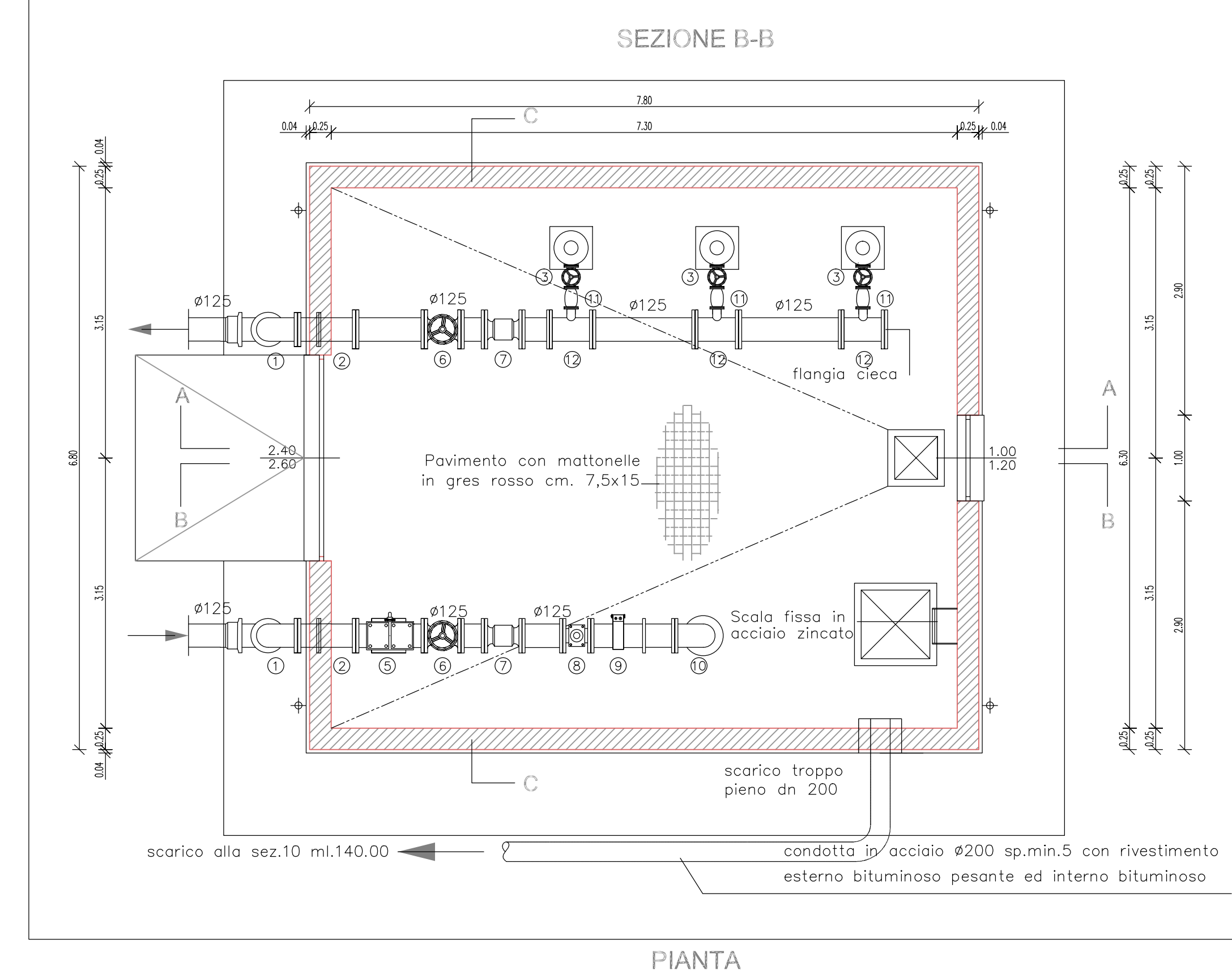
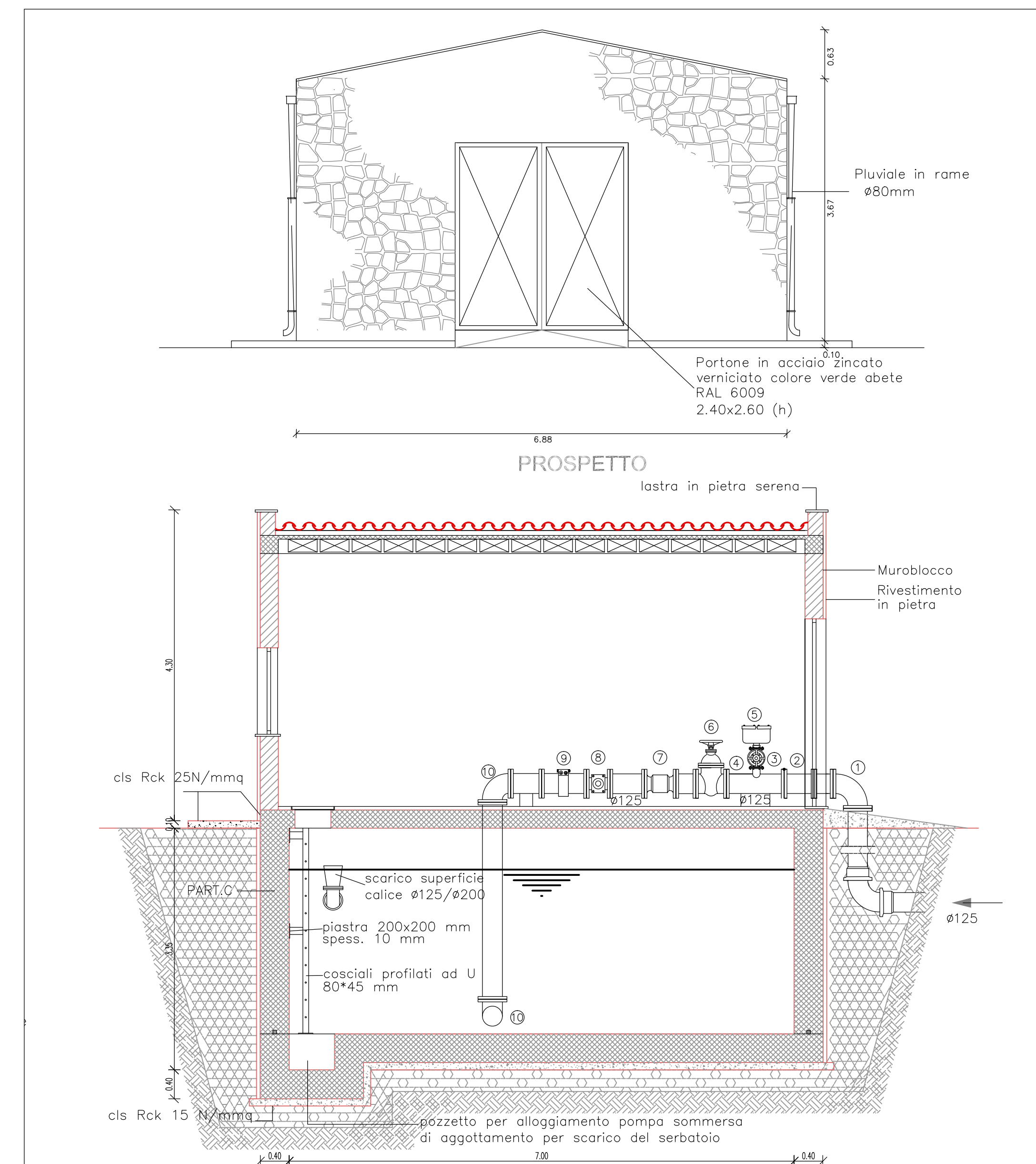
PARTICOLARE CANCELLO



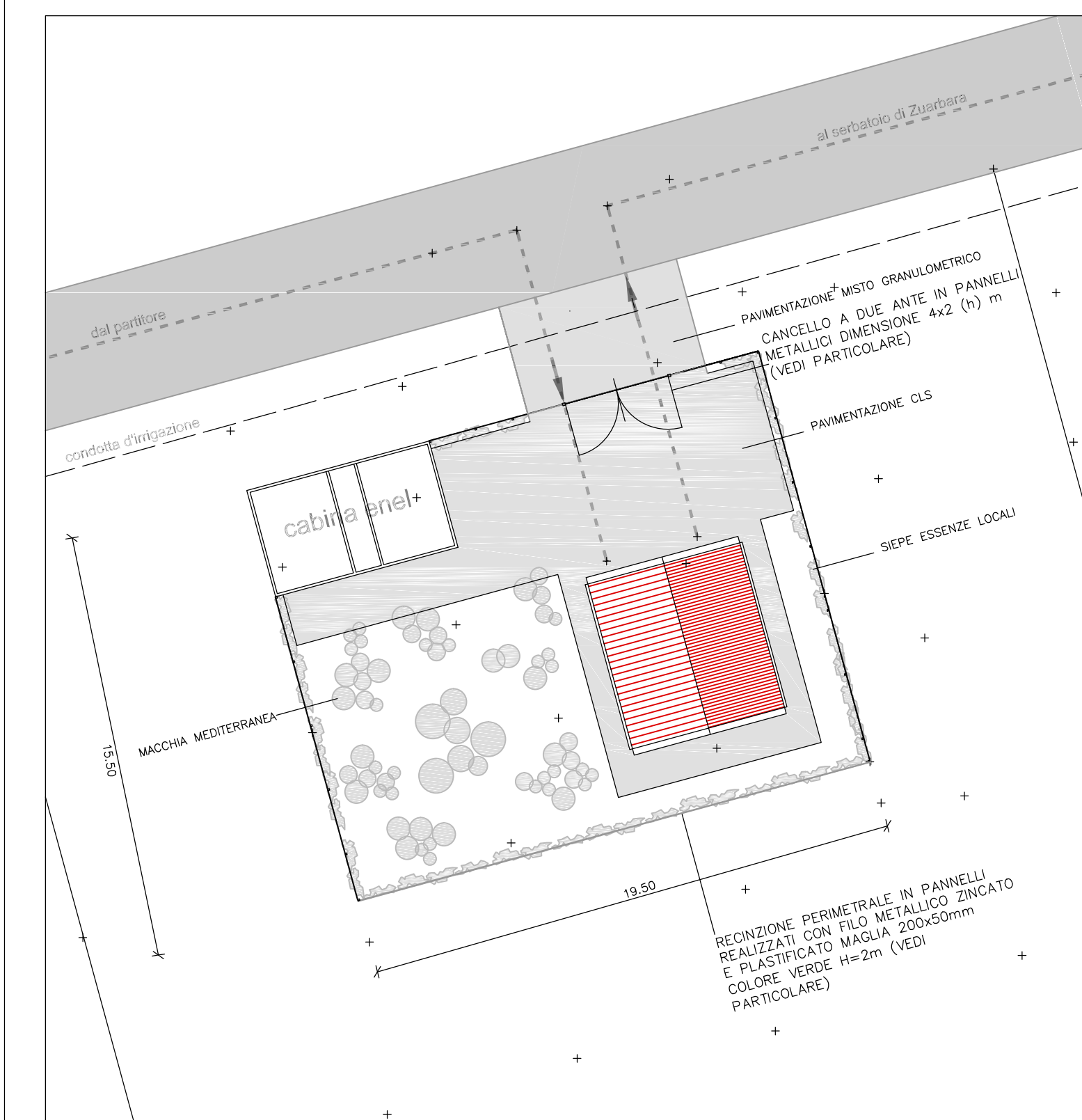
PARTICOLARE RECINZIONE



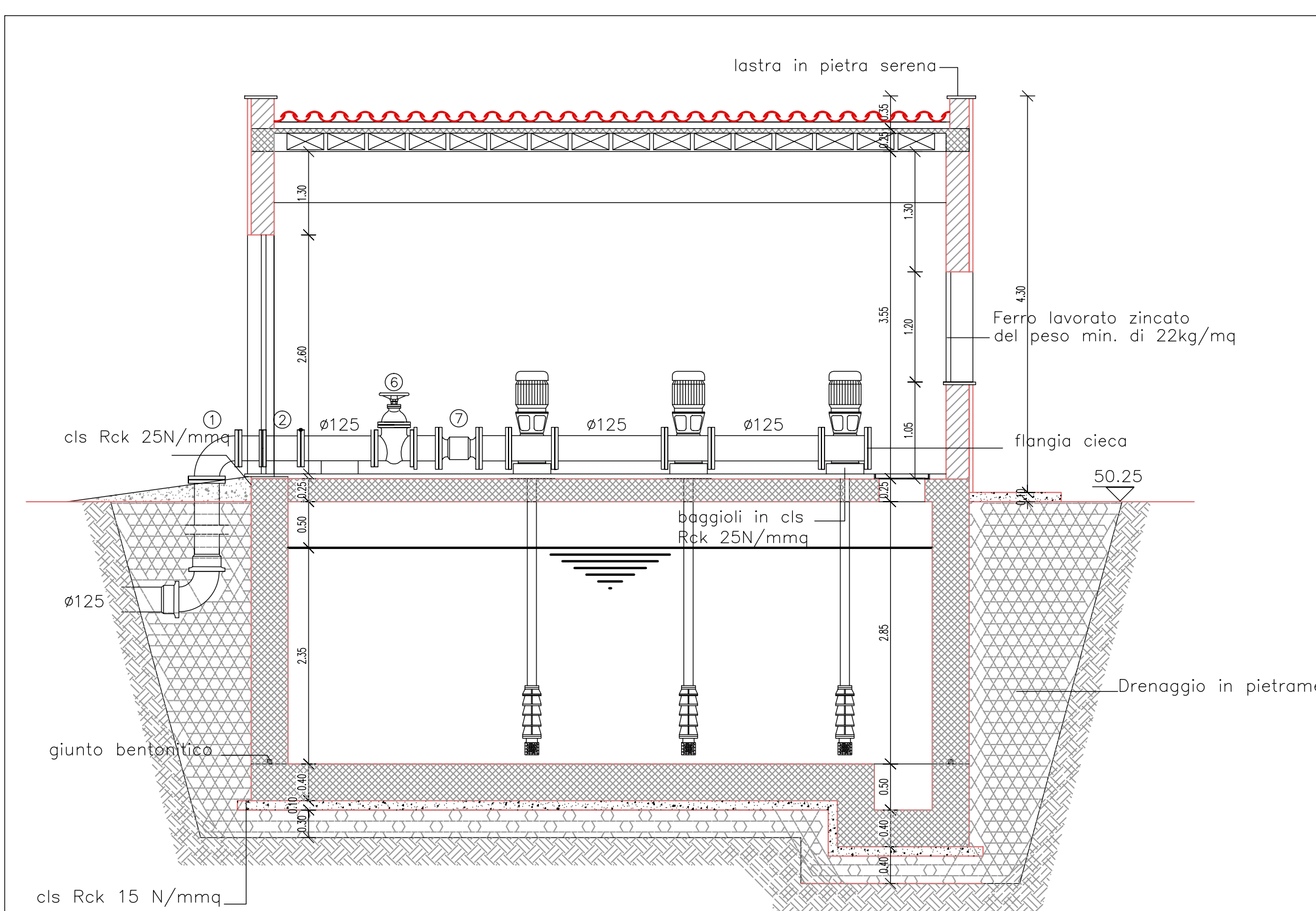
PARTICOLARE "A" IMPERMEABILIZZAZIONE SOLAIO DI COPERTURA
scala 1:10



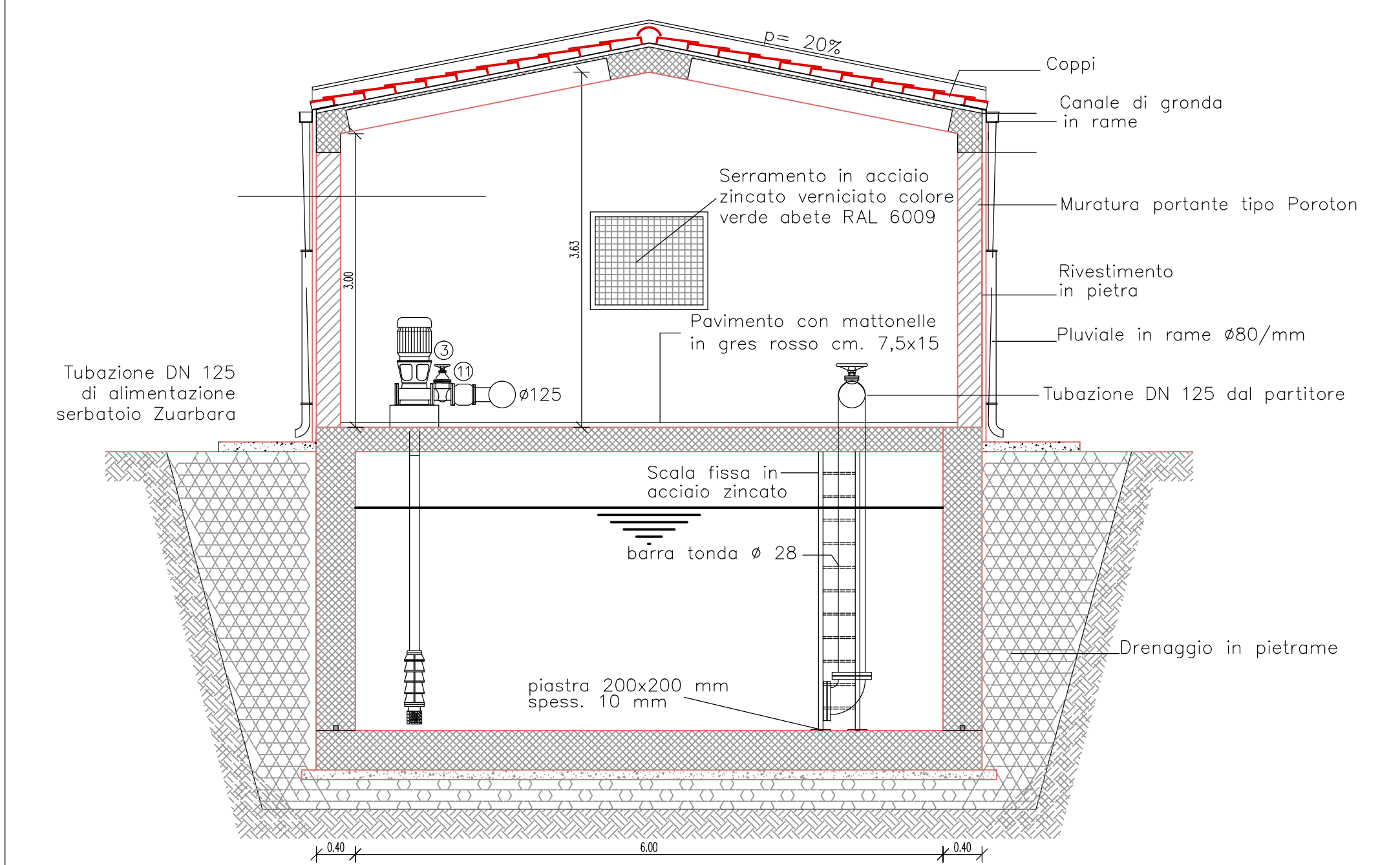
PIANTA



STRALCIO PLANIMETRICO
scala 1:200



SEZIONE A-A



SEZIONE C-C

LEGENDA

MATERIALI	TIPOLOGIA	DESTINAZIONE
●	CALCESTRUZZO Rck 15 N/mm ²	SOTTOFONDAZIONE
●	CALCESTRUZZO Rck 25 N/mm ² Classe di esposizione 2a secondo EN1206 ex tab. 9858 Rapporto c/c max 0.65 dosaggio min. cemento 275 Kg/m ³ Cls impermeabile Consistenza Fluida S3	MARCIAPIEDI
●	CALCESTRUZZO ARMATO Rck 25 N/mm ² Classe di esposizione 2b secondo EN1206 ex tab. 9858 Rapporto c/c max 0.60 dosaggio min. cemento 300 Kg/m ³ Cls impermeabile Copriferro min. 25 mm. Consistenza Fluida S4 FeB 44 k controllato in stabilimento	PLATEA E PARETI INTERRATE
■	SOLAIO Solaio in interramento (cm. 15+4)	COPERTURA

N	DESCRIZIONE APPARECCHIATURA O PEZZO SPECIALE	Q1 (mm)	Q2 (mm)
1	Curva 90° su arrivo e mandata	125	2
2	Tronchetto flangiato	125	2
3	Saracinesca tipo "O.R." PN10 su sfido e aspirazione	80	4
4	Tes con dimensione ridotta DN 80	125	1
5	Strati a doppio pannello PN10	80	1
6	Saracinesca tipo "O.R." PN10	125	2
7	Misuratore di portata elettromagnetico PN10	80	2
8	Intervallata con controllo del livello a galleggiante	80	1
9	Giunto di smontaggio in acciaio inox	125	1
10	Curva 90°	125	2
11	Valvola di ritegno a ugello Venturini	80	3
12	Tes con dimensione ridotta DN 80	125	3
13	Flange PN 10	125	45
14	Flange PN 10	80	4
15	Flange cieche PN 10	150	1
16	Bulloni		

N.B. Tutti i pezzi speciali all'interno della camera di manovra, saranno in acciaio zincato a caldo e degli spessori minimi sottosegnati:

DN	Spessore minimo
80	2.90
100	3.20
125	3.60
150	4.00

REGIONE AUTONOMA DELLA SARDEGNA

ENTE DI GOVERNO DELL'AMBITO DELLA SARDEGNA

ABBANOIA S.p.A.

Schema N° 31 Tirso potenziamento ramo sud
CIG 7346076DAD CUP F75F01000000006
Intervento "ID RI 115"

PROGETTO ESECUTIVO

LUGLIO 2020

Codice elaborato: IDRI115_ISOLEST020R1	Titolo elaborato: Impianto di sollevamento Zuarbara. Pianta, sezioni e particolari costruttivi	Scala: VARIE
---	---	-----------------

PROGETTISTI:

Member: Studio di Ingegneria Isola Boasso & Ass. S.r.l.

Member: Associazione professionale Alture Ingegneri Associati
C.O. R.I.P. srl
CESICO INTERNATIONAL srl
Ing. Angelo Braghi
Ing. Giacomo Caruso
Ing. Giovanni Maria Grivel
Cred. Pierpaolo Pili
Dott. Roberto Cogoni

IL RESPONSABILE DEL PROCEDIMENTO:

Dott. Ing. Daniele Piras

Rev.	DATA	DESCRIZIONE/MODIFICA	REDATTO DA:	VERIFICATO DA:	APPROVATO DA:
00	MAR-2020	PRIMA EMISSIONE	ZANGLA	FLOREALE	ISOLA
01	SET-2020	VERIFICA RUP 11.08.2020	MARINO	FLOREALE	ISOLA