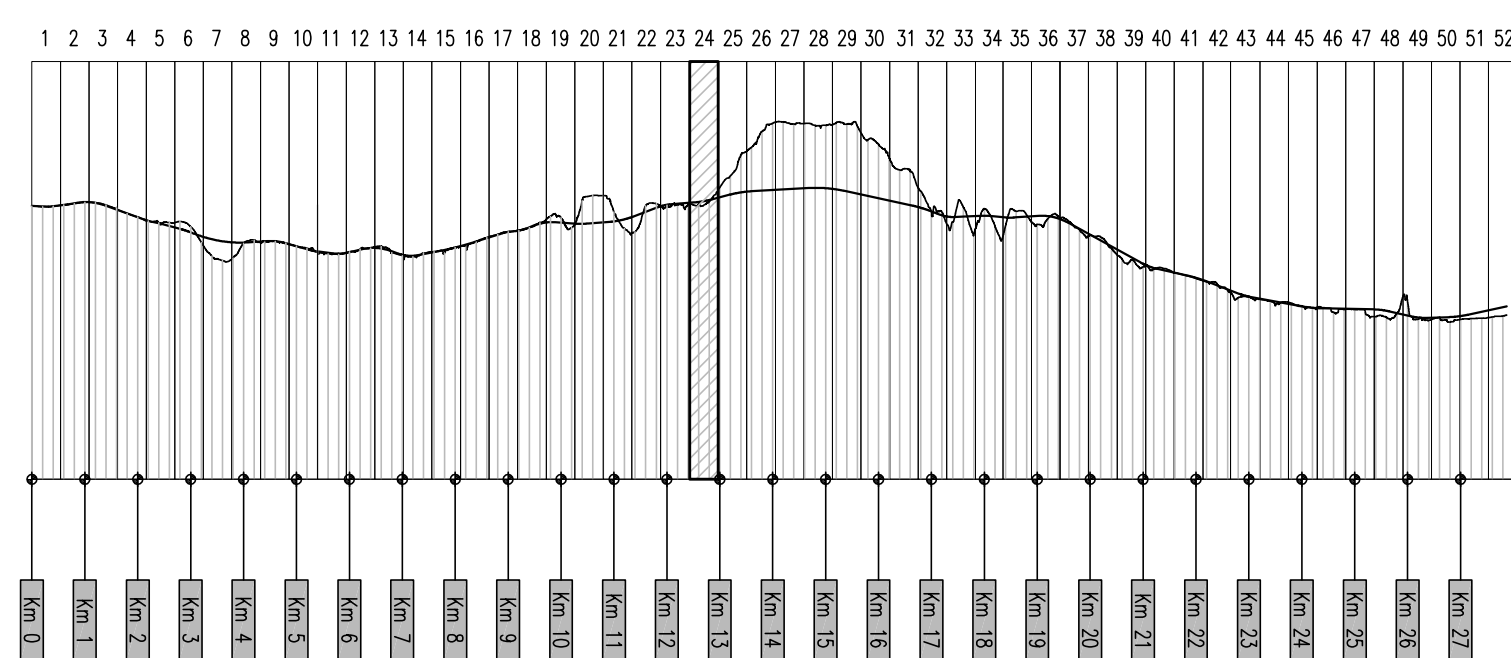
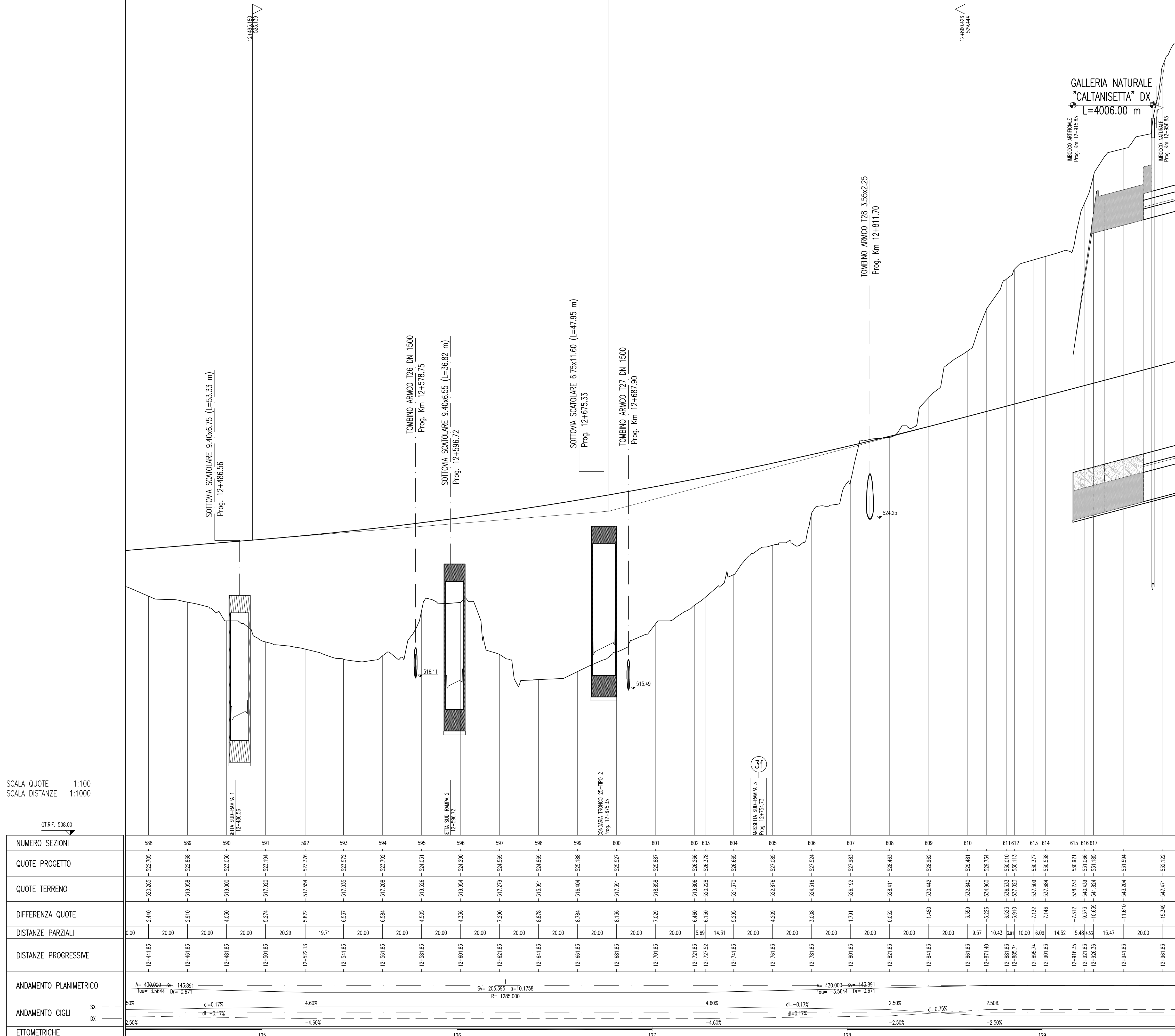


← AGRIGENTO

A19 →

R	20000.000
T	182.657
Fr	0.834
Pv	12+677.832
Ri	524.624



SCALA QUOTE 1:100  
SCALA DISTANZE 1:1000

QT.RIF. 508.00

NUMERO SEZIONI	588	589	590	591	592	593	594	595	596	597	598	599	600	601	602	603	604	605	606	607	608	609	610	611	612	613	614	615	616	617	618	619	620
QUOTE PROGETTO	-522.705	-522.705	-523.020	-523.194	-523.376	-523.572	-523.792	-524.031	-524.290	-524.569	-524.869	-525.188	-525.527	-525.887	-526.266	-526.678	-527.120	-527.585	-528.065	-528.560	-529.070	-529.595	-530.135	-530.690	-531.260	-531.845	-532.445	-533.060	-533.690	-534.335	-534.995	-535.670	
QUOTE TERRENO	-520.265	-519.558	-519.000	-517.520	-517.554	-517.035	-517.208	-519.226	-519.854	-517.279	-515.991	-516.604	-517.391	-518.858	-519.806	-520.228	-521.170	-522.876	-524.516	-526.192	-528.411	-530.442	-532.240	-534.960	-536.533	-537.023	-537.509	-537.684	-538.233	-540.439	-541.824	-543.204	-547.471
DIFFERENZA QUOTE	2.440	2.910	4.030	5.274	5.822	6.537	6.584	4.305	4.336	7.290	8.878	8.784	8.136	7.029	6.460	6.150	5.295	4.209	3.008	1.791	0.052	-1.480	-3.359	-5.226	-6.523	-6.910	-7.132	-7.146	-7.312	-9.373	-10.639	-11.810	-15.349
DISTANZE PARZIALI	0.00	20.00	20.00	20.00	20.29	19.71	20.00	20.00	20.00	20.00	20.00	20.00	20.00	20.00	5.69	14.31	20.00	20.00	20.00	20.00	20.00	20.00	9.57	10.43	10.00	14.52	5.48	15.47	20.00	20.00	20.00	20.00	
DISTANZE PROGRESSIVE	12+441.83	12+461.83	12+481.83	12+501.83	12+522.13	12+541.83	12+561.83	12+581.83	12+601.83	12+621.83	12+641.83	12+661.83	12+681.83	12+701.83	12+721.83	12+742.13	12+762.13	12+781.83	12+801.83	12+821.83	12+841.83	12+861.83	12+871.40	12+881.83	12+895.74	12+910.23	12+921.83	12+938.36	12+951.83	12+971.83	12+991.83	13+011.83	
ANDAMENTO PLANIMETRICO	<p>A= 430.000 - Sv= 143.891                      I<sub>av</sub>= 3.5644 D<sub>r</sub>= 0.671</p> <p>Sv= 205.395 o=10.1758                      R= 1285.000</p> <p>A= 430.000 - Sv= 143.891                      I<sub>av</sub>= -3.5644 D<sub>r</sub>= 0.671</p>																																
ANDAMENTO CIGLI	<p>SX 50% dl=-0.17% 4.60%</p> <p>DX 2.50% dl=-0.17% -4.60%</p>																																
ETOMETRICHE	<p>125 126 127 128 129</p>																																



PA 12/09  
 CORRIDOIO PLURIMODALE TIRRENICO - NORD EUROPA  
 ITINERARIO AGRIGENTO - CALTANISSETTA - A19  
 S.S. N° 640 "DI PORTO EMPEDOCLE"  
 AMMODERNAMENTO E ADEGUAMENTO ALLA CAT. B DEL D.M. 5.11.2001  
 Dal km 44+000 allo svincolo con l'A19

**PROGETTO ESECUTIVO**

Contraente Generale: 

**ASSE PRINCIPALE**  
 Profili longitudinali

Asse direzione Agrigento - A19 - Tav. 24/52

Codice Unico Progetto (CUP) : F91B09000070001

Codice Elaborato: PA12\_09 - E 0 0 0 | G E 2 1 | P P 0 6 | Z F X | 0 2 4 | B

B	Luglio 2011	Revisione a seguito di incontri con il Committente	S.TERRENO	R. CAPOCCHI	M. LITI	P. PAGLINI
A	Aprile 2011	EMISSIONE	S.TERRENO	A.TURSO	M. LITI	P. PAGLINI

REV. DATA DESCRIZIONE REDATTO VERIFICATO APPROVATO AUTORIZZATO

Responsabile del procedimento: Ing. MAURIZIO MAURIZIO

Il Progettista:



Il Consulente Tecnico:



Il Geologo:



Il Coordinatore per la sicurezza in fase di progetto:



Il Direttore dei lavori:

