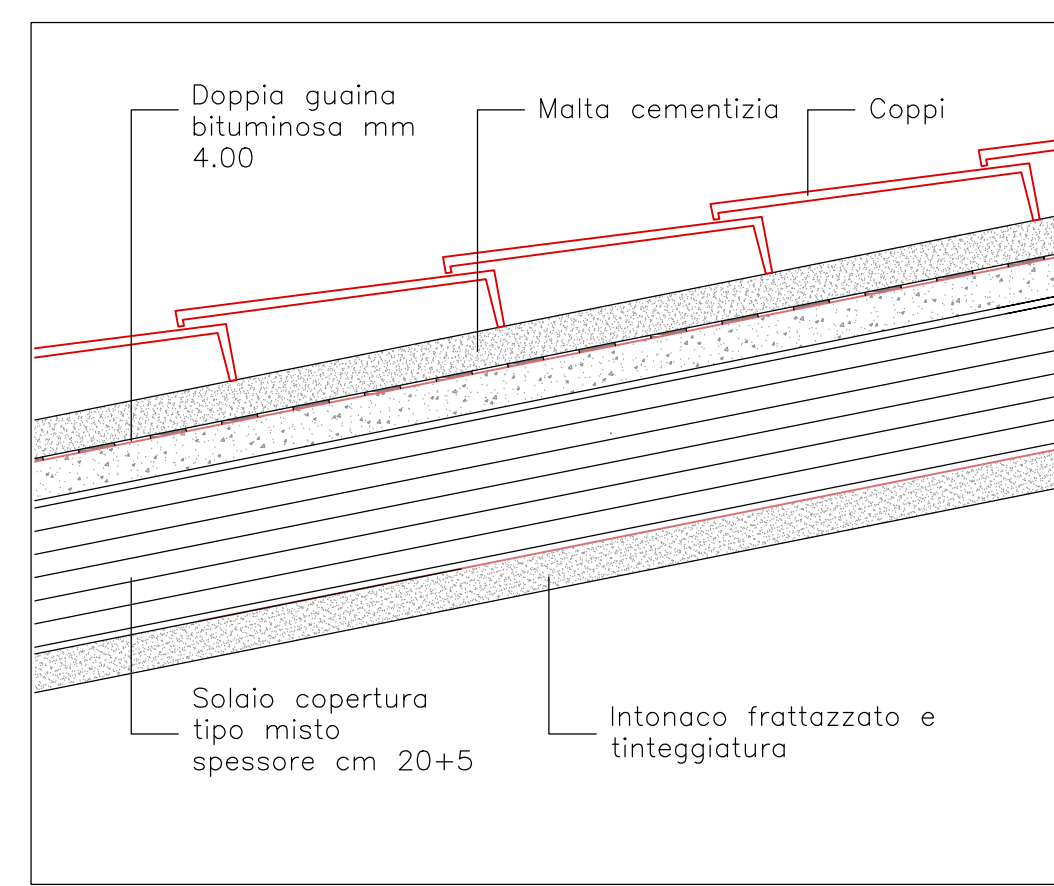
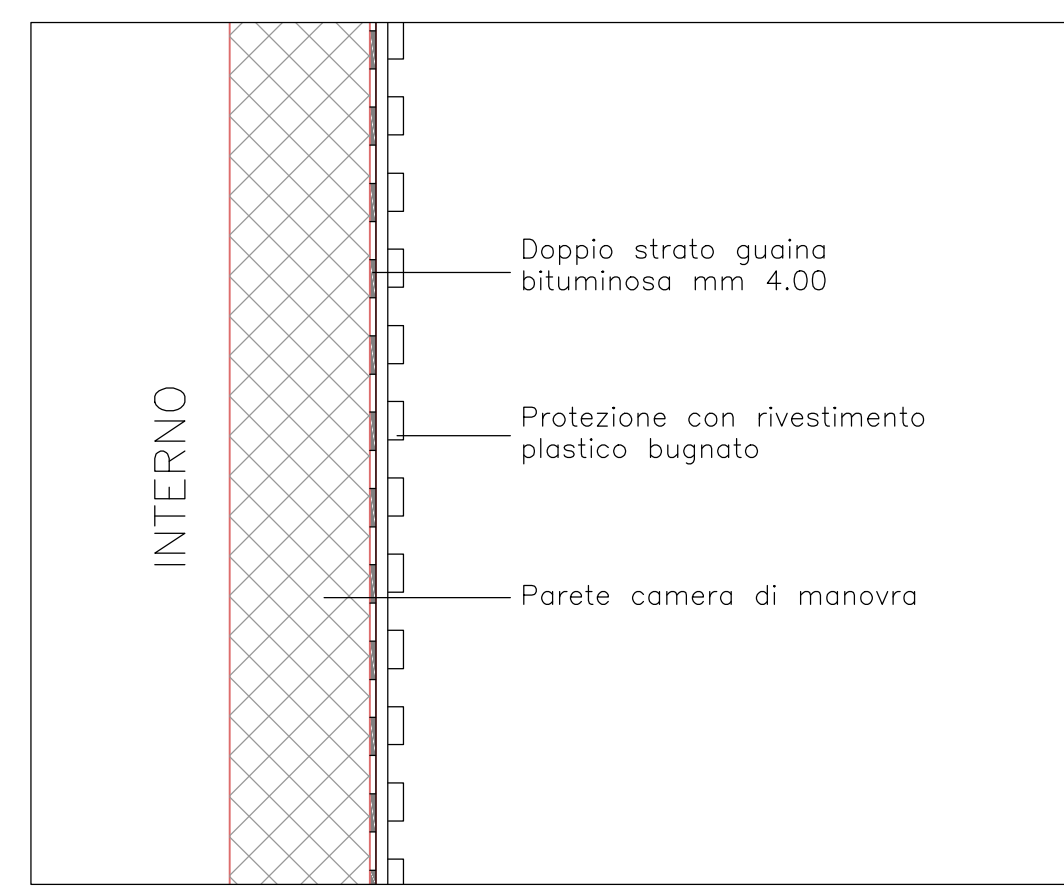


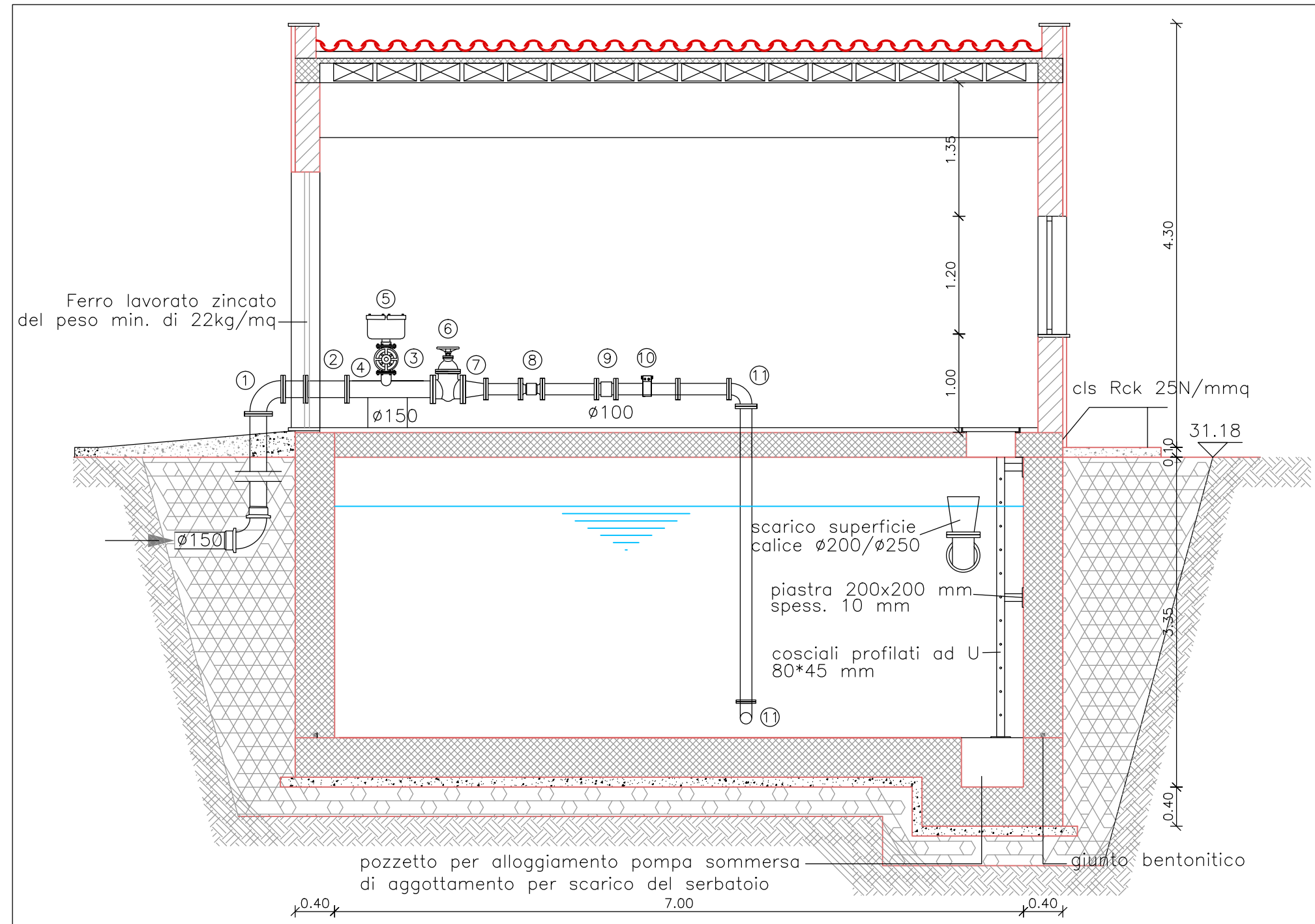
PARTICOLARE IMPERMEABILIZZAZIONE VASCA scala 1:10



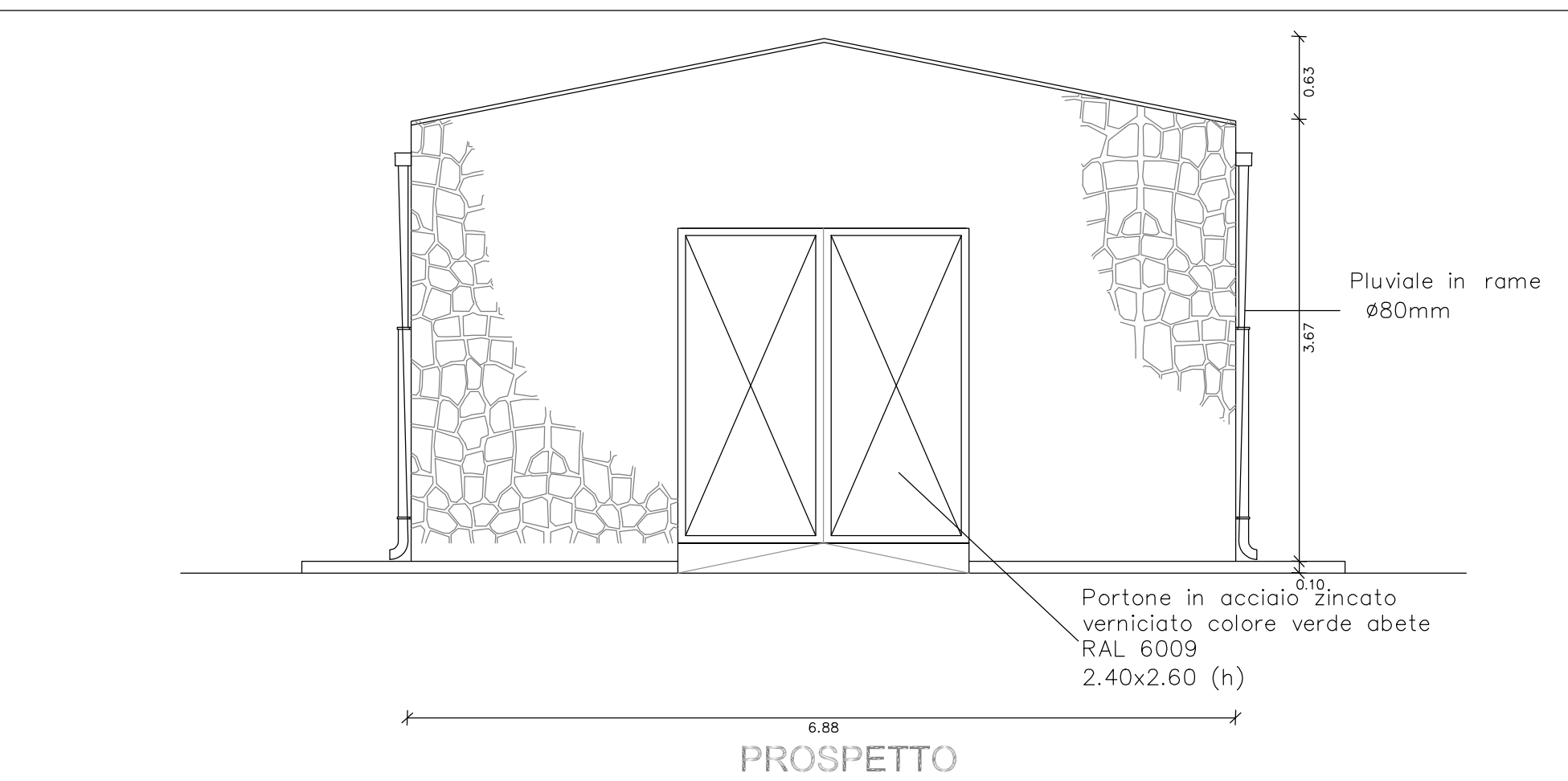
PARTICOLARE "A" IMPERMEABILIZZAZIONE SOLAIO DI COPERTURA scala 1:10



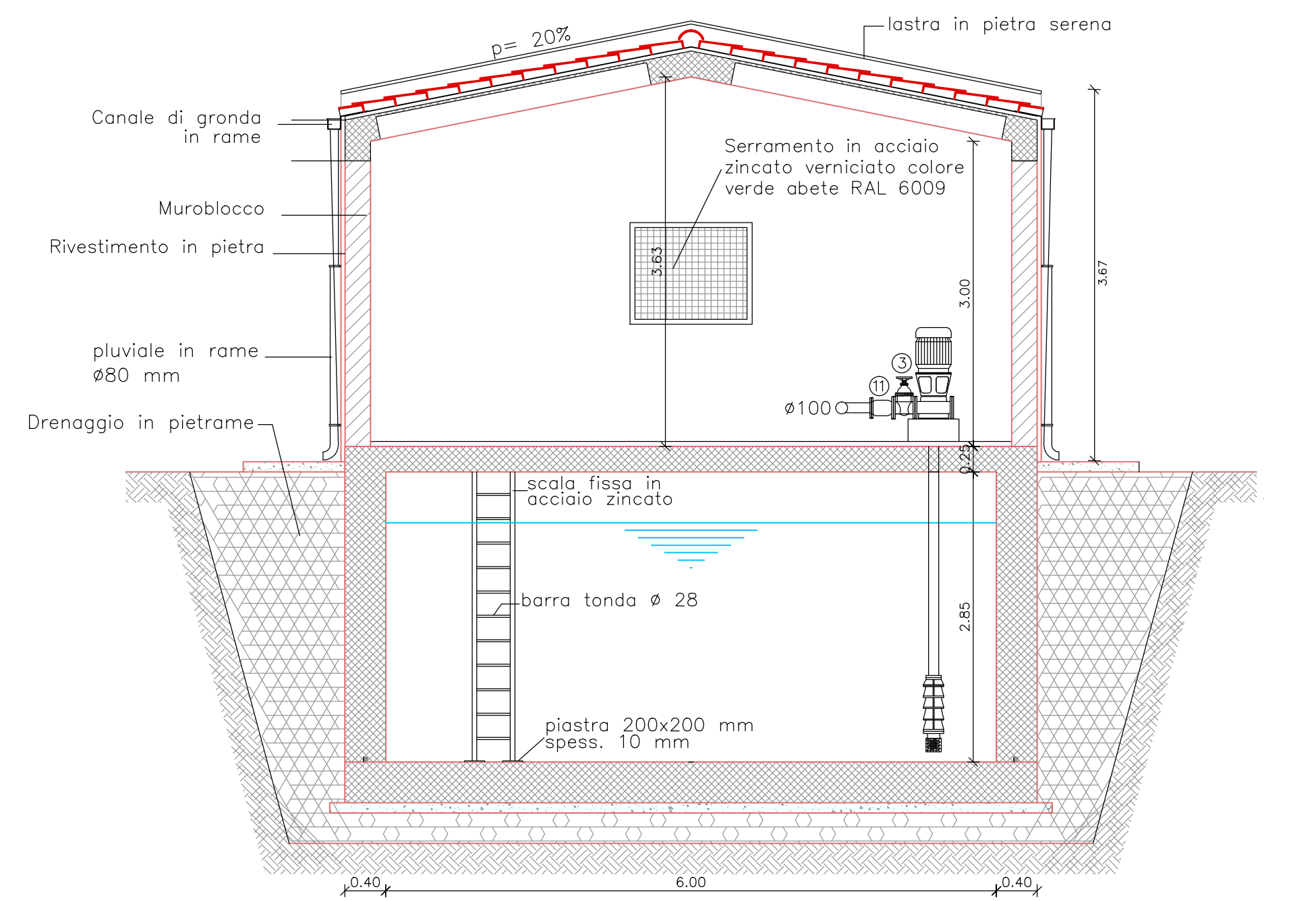
PARTICOLARE "C" IMPERMEABILIZZAZIONE PARETI INTERRATE scala 1:10



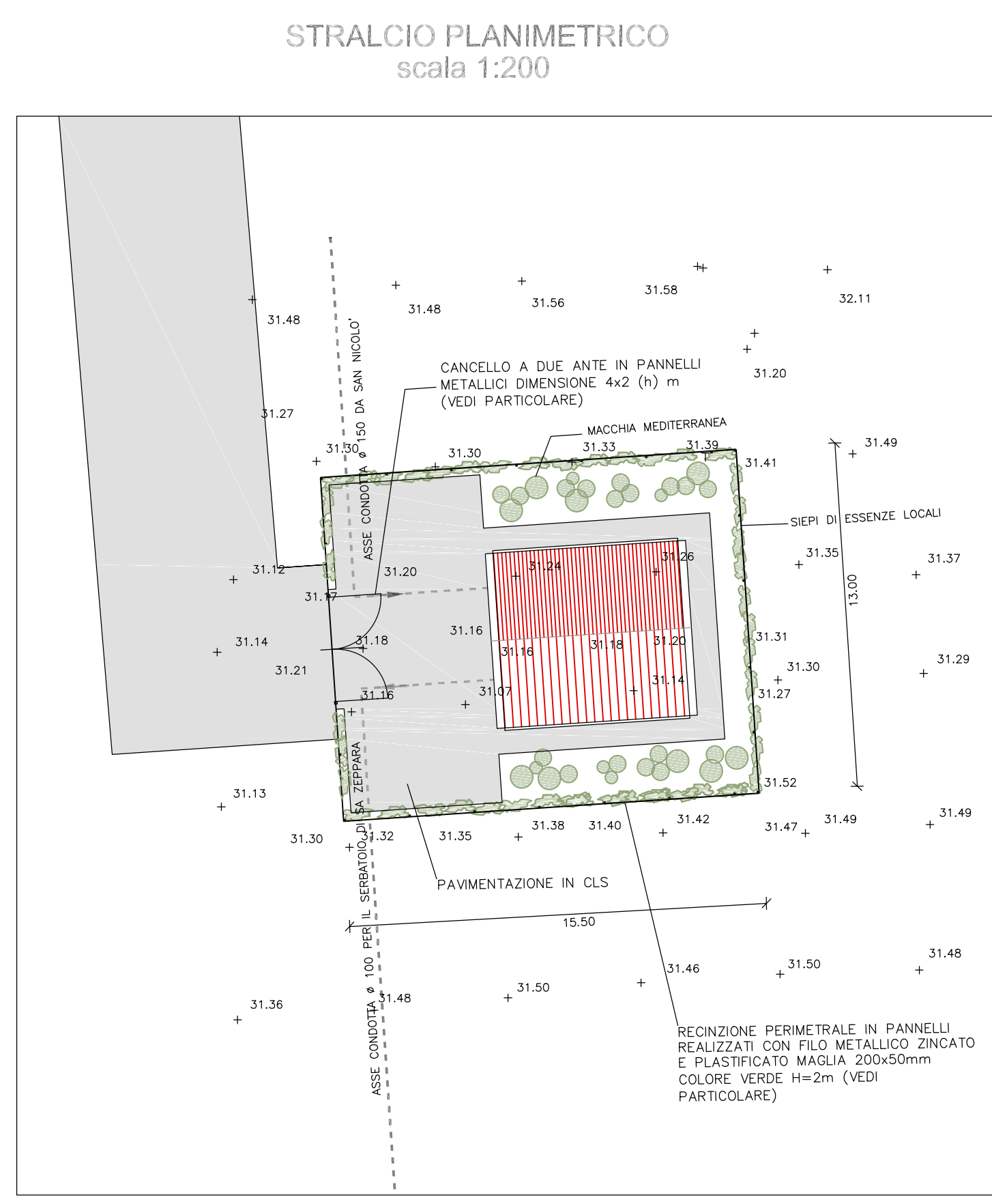
SEZIONE B-B



PROSPETTO



SEZIONE C-C



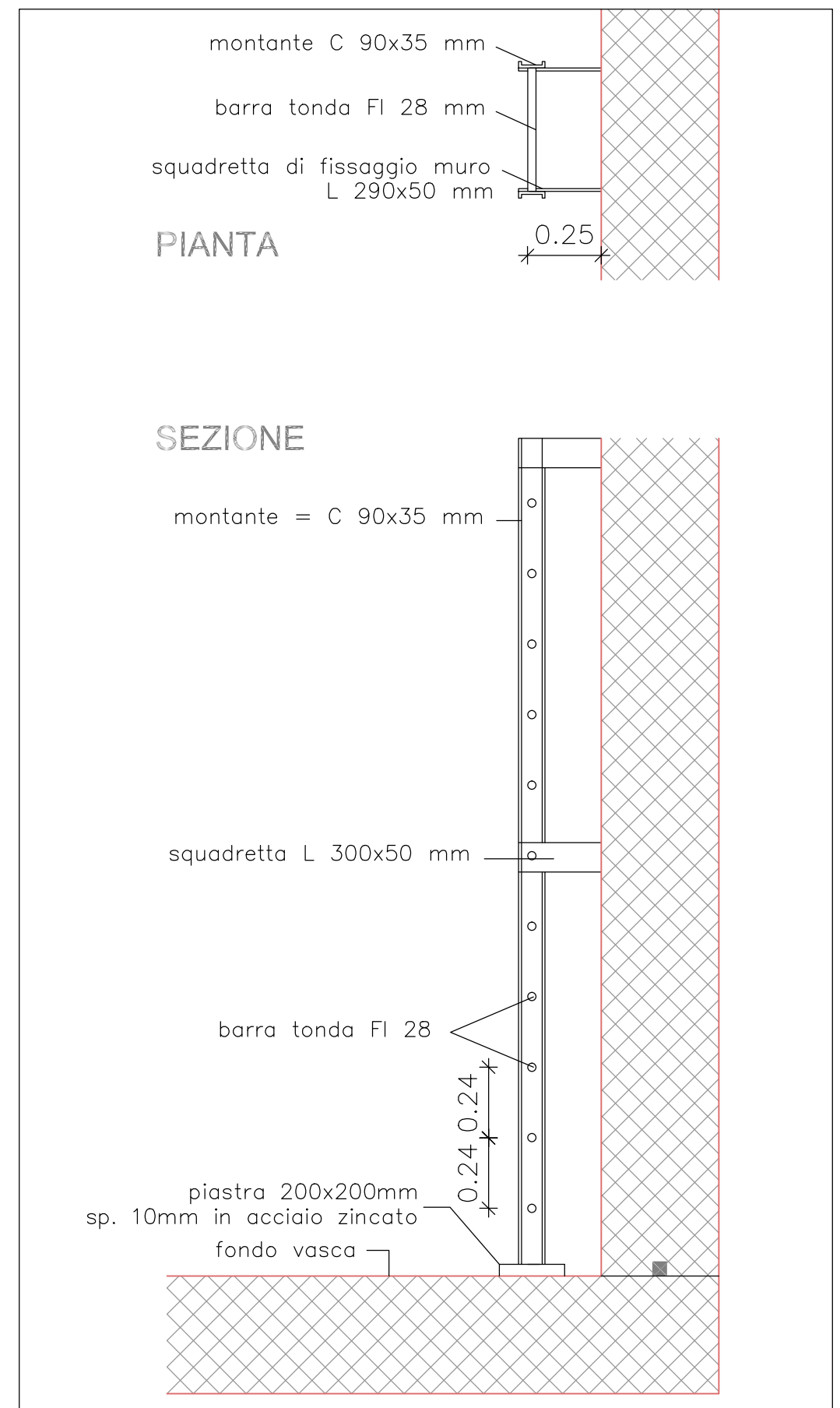
**LEGENDA**

MATERIALI	TIPOLOGIA	DESTINAZIONE
Calcestruzzo	Rck 15 N/mm²	SOTTOFONDAZIONE
Calcestruzzo	Rck 25 N/mm² Classe di esposizione 2a secondo EN 206 ed UNI 9946 Rapporto a/c max 0.65 dosaggio min. cemento 275 Kg/mc C/a impermeabile Consistenza fluida S3	MARCIAPIEDI
Calcestruzzo ARMATO	Rck 25 N/mm² Classe di esposizione 2a secondo EN 206 ed UNI 9946 Rapporto a/c max 0.60 dosaggio min. cemento 300 Kg/mc C/a impermeabile Copriferro min. 25 mm. Consistenza fluida S4 FdB 44 k. controllato in stabilimento	PLATEA E PARETI INTERRATE
SOLAIO	Solaio in laterocemento (cm. 20+5)	COPERTURA
MURATURA	Murelblocco spess. cm 25	

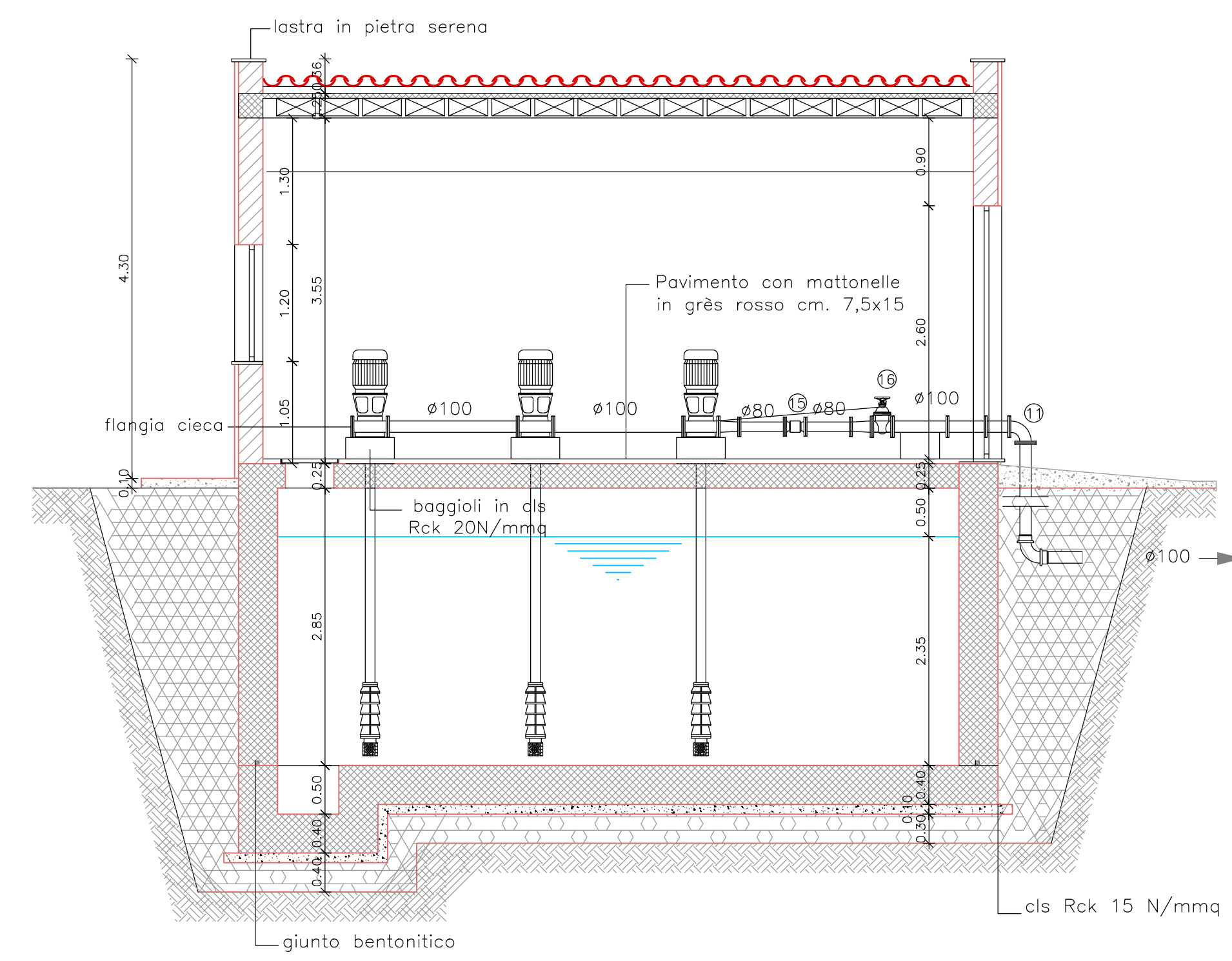
N	DESCRIZIONE APPARECCHIATURA O PEZZO SPECIALE	Ø	l	q
1	Cassa 80" in acciaio	150	1	
2	Trasvolto Berghini	150	1	
3	Scarico a gravità Ø150 PN10 con dritto e aspiratore	80	4	
4	Tra lancia in acciaio inossidabile Ø80	150	1	
5	Maniglia a doppia impugnatura PN 10	80	1	
6	Scarico a gravità Ø150 PN10	150	1	
7	Convergente Ø150/100	150	1	
8	Miscelatore di portata elettromagnetico PN 10	100	1	
9	Miscelatore con controllo del livello a galleggiante	100	1	
10	Giunto di raccordo in acciaio PN10	100	1	
11	Cassa 80"	100	3	
12	Valvola di regolazione a spillo "Acquaf" Ø80	80	3	
13	Tra lancia in acciaio inossidabile Ø80	100	3	
14	Convergente Ø100/80	100	2	
15	Miscelatore di portata elettromagnetico PN 10	100	1	
16	Scarico a gravità Ø150 PN10	100	1	
17	Trasvolto Berghini	100	1	
18	Flangia PN10	150	6	
19	Flangia PN10	100	31	
20	Flangia PN10	80	9	
21	Flangia cieca PN10	100	1	
22	Robite			

N.B. Tutti i pezzi speciali all'interno della camera di manovra saranno in acciaio zincato e caldo e degli spessori minimi sottolencati

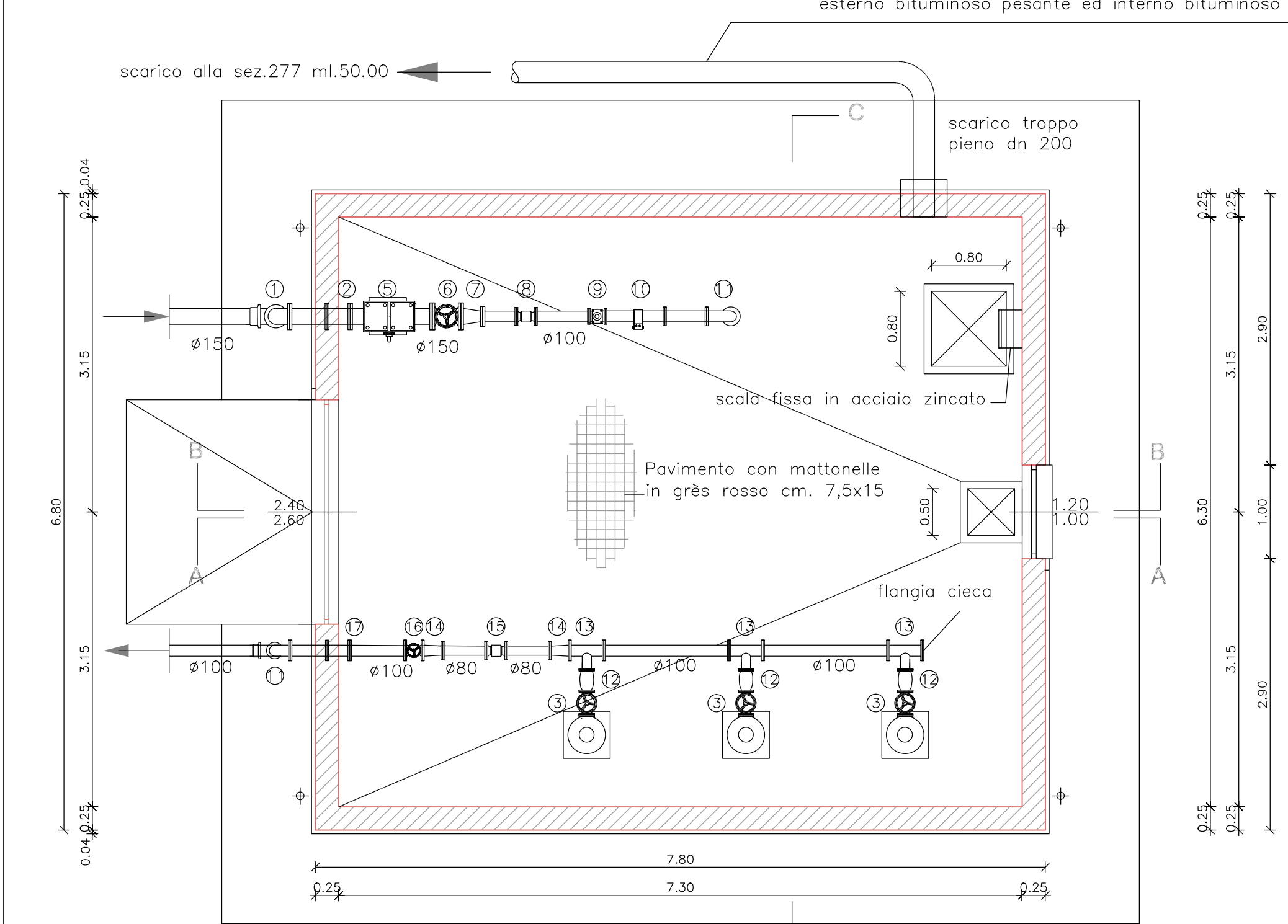
DN	Spessore minimo
80	2.90
100	3.20
125	3.60
150	4.00



PARTICOLARE SCALA FISSA IN ACCIAIO ZINCATO scala 1:20



SEZIONE A-A



PIANTA

REGIONE AUTONOMA DELLA SARDEGNA ENTE DI GOVERNO DELL'AMBITO DELLA SARDEGNA GESTORE UNICO DEL SERVIZIO IDRICO INTEGRATO IN SARDEGNA

ABBANOIA S.p.A.

**Schema N° 31 Tirso potenziamento ramo sud**  
CIG 7346076DAD CUP F75F01000000006  
intervento "ID RI 115"

**PROGETTO ESECUTIVO**

LUGLIO 2020

Codice elaborato: IDRI115\_Isolesto49R1 Titolo elaborato: Impianto di sollevamento Sa Zeppara. Pianta, sezioni e particolari costruttivi Scala: 1:50/1:20

PROGETTISTI: Studio di Ingegneria Isola Boasso & Ass. S.r.l. ISOLA BOASSO  
Mandatario: Associazione professionale Attene Ingegneri Associati CO.R.I.P. srl CESICO INTERNATIONAL srl Ing. Angelo Binaghi Ing. Giacomo Carrus Ing. Giovanni Maria Grivel Geol. Pierpaolo Pilli Dott. Roberto Cogoni

IL RESPONSABILE DEL PROCEDIMENTO: Dott. Ing. Daniele PIRAS

Rev.	DATA	DESCRIZIONE/MODIFICA	REDATTO DA :	VERIFICATO DA :	APPROVATO DA :
00	MAR-2020	PRIMA EMISSIONE	ZANGLA	FLOREALE	ISOLA
01	SET-2020	VERIFICA RUP 11.08.2020	MARINO	FLOREALE	ISOLA