

### LEGENDA

- AREA DI CANTIERE
- CAMPO BASE
- AREE DI DEPOSITO
- BARRIERE ANTIFONICHE
- SITO DI MONITORAGGIO VIBRAZIONE
- SITO DI MONITORAGGIO ATMOSFERA
- SITO DI MONITORAGGIO RUMORE
- SITO DI MONITORAGGIO ACQUE SUPERFICIALI
- SITO DI MONITORAGGIO ACQUE SOTTERRANEE
- SITO DI MONITORAGGIO VEGETAZIONE
- SITO DI MONITORAGGIO FAUNA

#### COMPONENTE ATMOSFERA

##### A14-PB-BO-A1-01

Tratta - A14 - Autostrada oggetto dell'intervento

Tipologia di progetto - PB - Passante di Bologna

Comune - BO - Bologna  
SL - San Lazzaro di Savena

Metodica di Monitoraggio -  
A1 - MISURA DELLA QUALITÀ DELL'ARIA CON STAZIONE MONITORING PER CO2 PERIODO DI 24 ORE  
A2 - MISURA DEL BREVE PERIODO IN AMBIENTE PERIODO DI 15 MINUTI  
A3 - RILEVIO QUALITÀ DELL'ARIA CON STAZIONE MONITORING PERIODO DI 15 MINUTI

Numero progressivo del punto di monitoraggio

---

#### COMPONENTE RUMORE

##### A14-PB-BO-R3-01

Tratta - A14 - Autostrada oggetto dell'intervento

Tipologia di progetto - PB - Passante di Bologna

Comune - BO - Bologna  
SL - San Lazzaro di Savena

Metodica di Monitoraggio -  
R2 - MISURA DEL LIVELLO SONORO PERIODO DI 15 MINUTI  
R3 - MISURA DEL LIVELLO SONORO PERIODO DI 15 MINUTI  
R4 - MISURE DI BREVE PERIODO IN AMBIENTE PERIODO DI 15 MINUTI  
R5 - MISURE DI BREVE PERIODO IN AMBIENTE PERIODO DI 15 MINUTI

Numero progressivo del punto di monitoraggio

#### COMPONENTE VIBRAZIONE

##### A14-PB-BO-V1-01

Tratta - A14 - Autostrada oggetto dell'intervento

Tipologia di progetto - PB - Passante di Bologna

Comune - BO - Bologna  
SL - San Lazzaro di Savena

Metodica di Monitoraggio -  
V1 - MISURA DI BREVE PERIODO FINALIZZATO AL DISTURBO  
V2 - MISURA DI BREVE PERIODO FINALIZZATO AL DANNO

Numero progressivo del punto di monitoraggio

#### COMPONENTE ACQUE SUPERFICIALI

##### A14-PB-BO-SU-RE-01

Tratta - A14 - Autostrada oggetto dell'intervento

Tipologia di progetto - PB - Passante di Bologna

Comune - BO - Bologna  
SL - San Lazzaro di Savena

Componente Ambientale - SU - Acque Superficiali

Individuazione Punto Misura - RE - Rano  
NA - Nante  
CS - Canale Savena  
SA - Torretta Savena

Numero progressivo del punto di monitoraggio

---

#### COMPONENTE ACQUE SOTTERRANEE

##### A14-PB-BO-SO-PP-01

Tratta - A14 - Autostrada oggetto dell'intervento

Tipologia di progetto - PB - Passante di Bologna

Comune - BO - Bologna  
SL - San Lazzaro di Savena

Componente Ambientale - SO - Acque Sotterranee

Tipologia Punto Misura - PP - Pozzo privato  
PZ - Pozzo comunale  
PZ - Pacometro

Numero progressivo del punto di monitoraggio

#### COMPONENTE VEGETAZIONE

##### A14-PB-BO-E1-01

Tratta - A14 - Autostrada oggetto dell'intervento

Tipologia di progetto - PB - Passante di Bologna

Comune - BO - Bologna  
SL - San Lazzaro di Savena

Metodica di Monitoraggio -  
E1 - RILEVIO FITOSOCIOLOGICO  
E2 - RILEVIO DEL VALORE VEGETAZIONALE DALL'VEG

Numero progressivo del punto di monitoraggio

---

#### COMPONENTE VEGETAZIONE

##### A14-PB-BO-FA-01

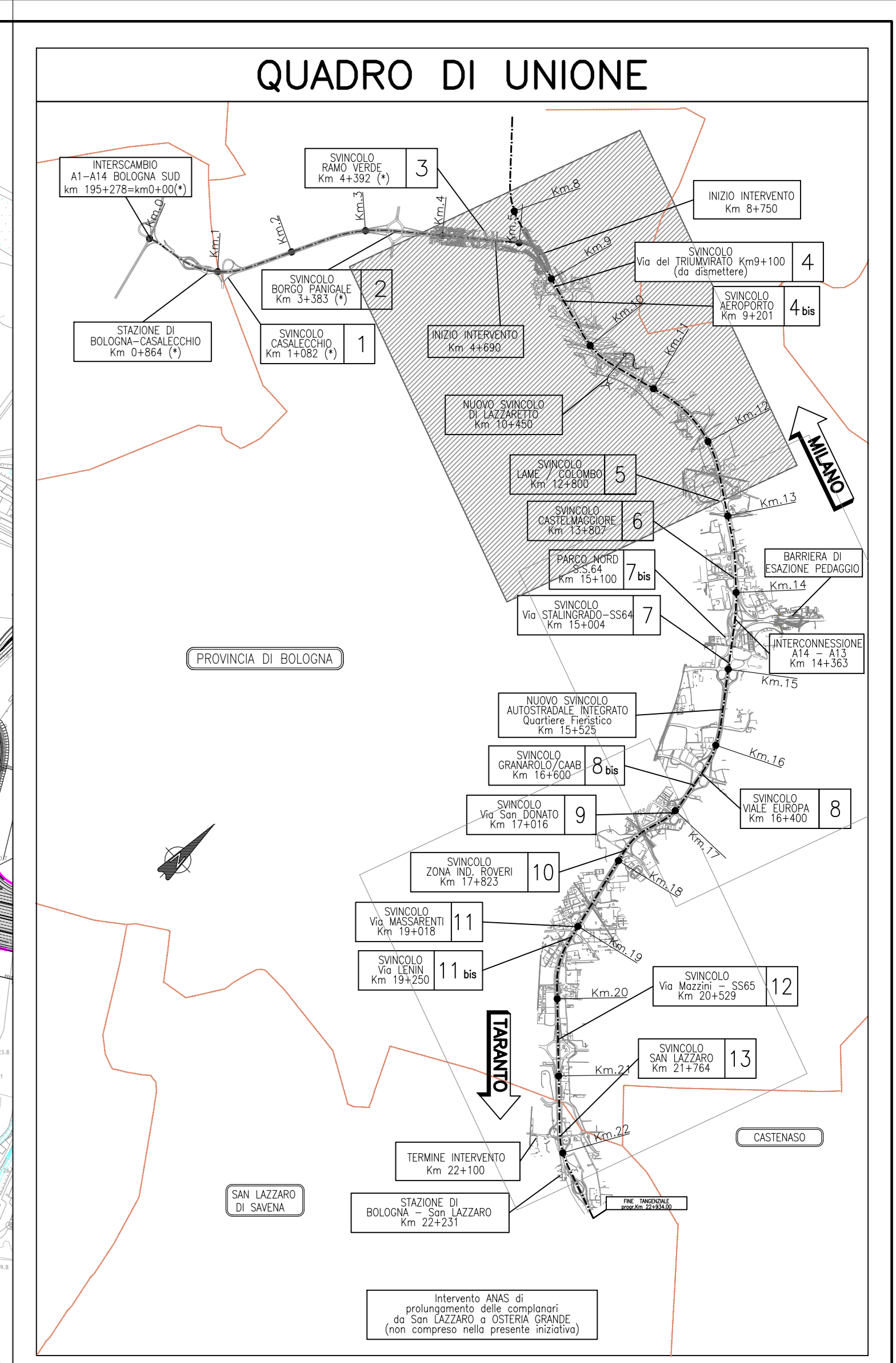
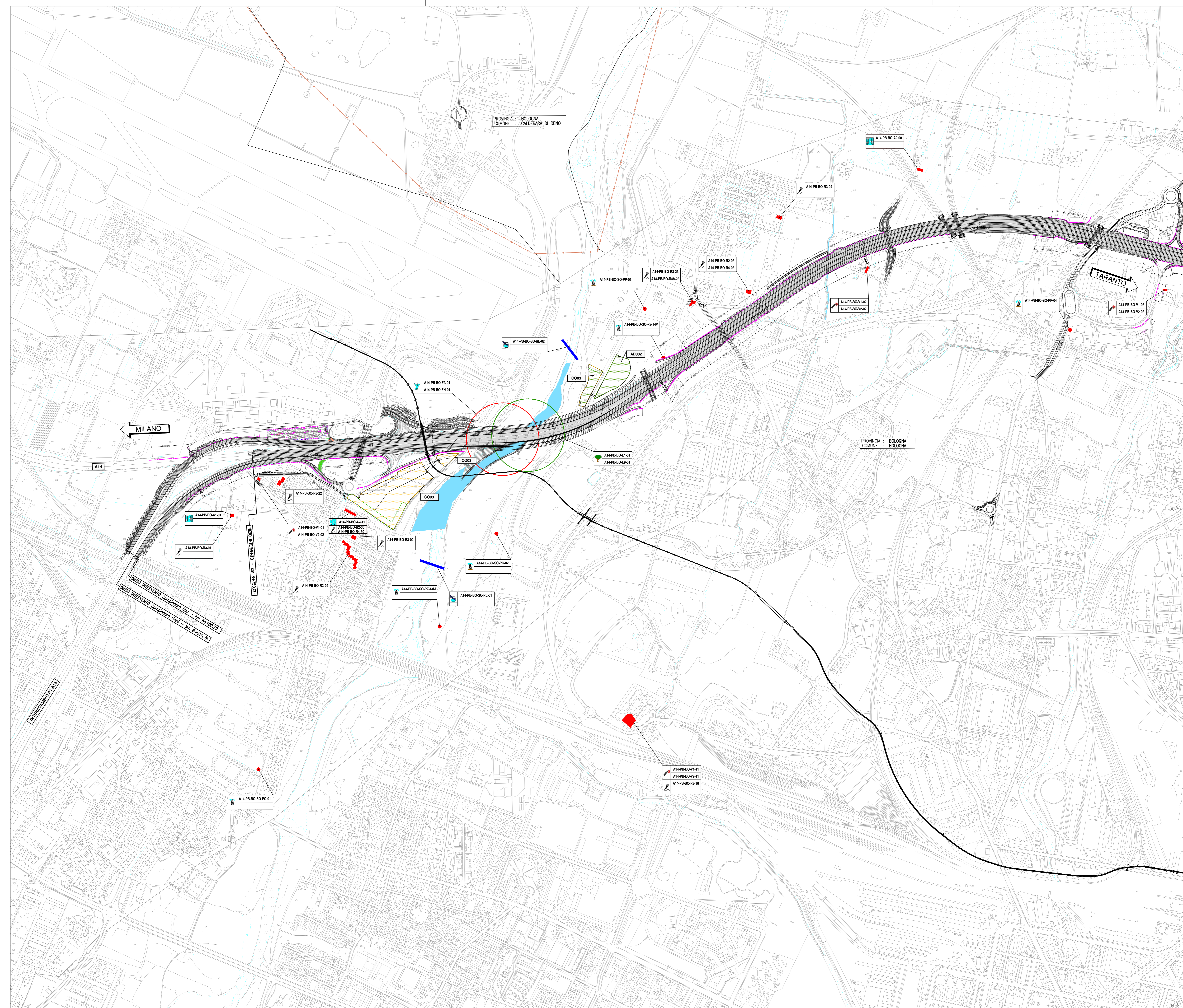
Tratta - A14 - Autostrada oggetto dell'intervento

Tipologia di progetto - PB - Passante di Bologna

Comune - BO - Bologna  
SL - San Lazzaro di Savena

Metodica di Monitoraggio -  
FA - CENSIMENTO DELL'AUFANA  
FN - CENSIMENTO DEGLI ANFIBI

Numero progressivo del punto di monitoraggio



**autostrade per l'italia**

AUTOSTRADA (A14) : BOLOGNA-BARI-TARANTO  
TRATTO: BOLOGNA BORGO PANIGALE - BOLOGNA SAN LAZZARO

POTENZIAMENTO IN SEDE DEL SISTEMA  
AUTOSTRADALE E TANGENZIALE DI BOLOGNA

"PASSANTE DI BOLOGNA"

PROGETTO DEFINITIVO

SOMME A DISPOSIZIONE

PIANO MONITORAGGIO AMBIENTALE  
UBICAZIONE SITI DI MONITORAGGIO  
SETTORE ANTROPICO, IDRICO E NATURALE  
TAVOLA 1

IL PROGETTISTA SPECIFICATO G&P Studio Associato ESPERTO AMBIENTALE AISA N. 43	IL RESPONSABILE E INTERESSENTE PRESTAZIONI SPECIALISTICHE Ing. Raffaele Rivarolo Cod. Reg. Imprese N. A1568	IL DIRETTORE TECNICO Ing. Roberto Tassi Cod. Reg. Imprese N. 1154
REDAZIONE PROGETTO Data Comparsa: 15/03/2022 111465	CODICE IDENTIFICATIVO 0000 PD SD PMA 00000 00000 DMAM 0003 -2	REVISIONI 1 - data 2 - 15/03/2022 3 - 15/03/2022 4 - 15/03/2022
PROGETTO AUTORE Ing. Raffaele Rivarolo Cod. Reg. Imprese N. A1568	VERIFICATO Ing. Raffaele Rivarolo Cod. Reg. Imprese N. A1568	REVISIONE 1 - data 2 - 15/03/2022 3 - 15/03/2022

VISTO DEL COMMITTENTE  
**autostrade per l'italia**  
IL RESPONSABILE UNICO DEL PROCEDIMENTO

VISTO DEL CONCESSIONARIO  
Ministero delle Infrastrutture e dei Trasporti