

REGIONE
BASILICATA



COMUNE DI VENOSA (PZ)



Provincia
Potenza



COMUNE DI MONTEMILONE (PZ)



**PROGETTO DEFINITIVO RELATIVO ALLA REALIZZAZIONE DI UN
IMPIANTO EOLICO COSTITUITO DA 7 AEROGENERATORI E
DALLE RELATIVE OPERE DI CONNESSIONE ALLA R.T.N.
IMPIANTO "Bruno"- Potenza 42,7 MW Comuni di Montemilone- Venosa (PZ)**

COROGRAFIA DI INQUADRAMENTO DELL'AREA

ELABORATO

A.16.a.1

PROPONENTE:

milleK

MILLEK S.R.L.

Sede Legale Via Tadino, 52

20124 Milano (MI)

P.IVA 09702620965

MAIL: info@millek.it

PEC: postmaster@pec.millek.it

MIDLEK SRL
Via Tadino 52
20124 MILANO
P.Iva 09702620965

PROGETTO E SIA:

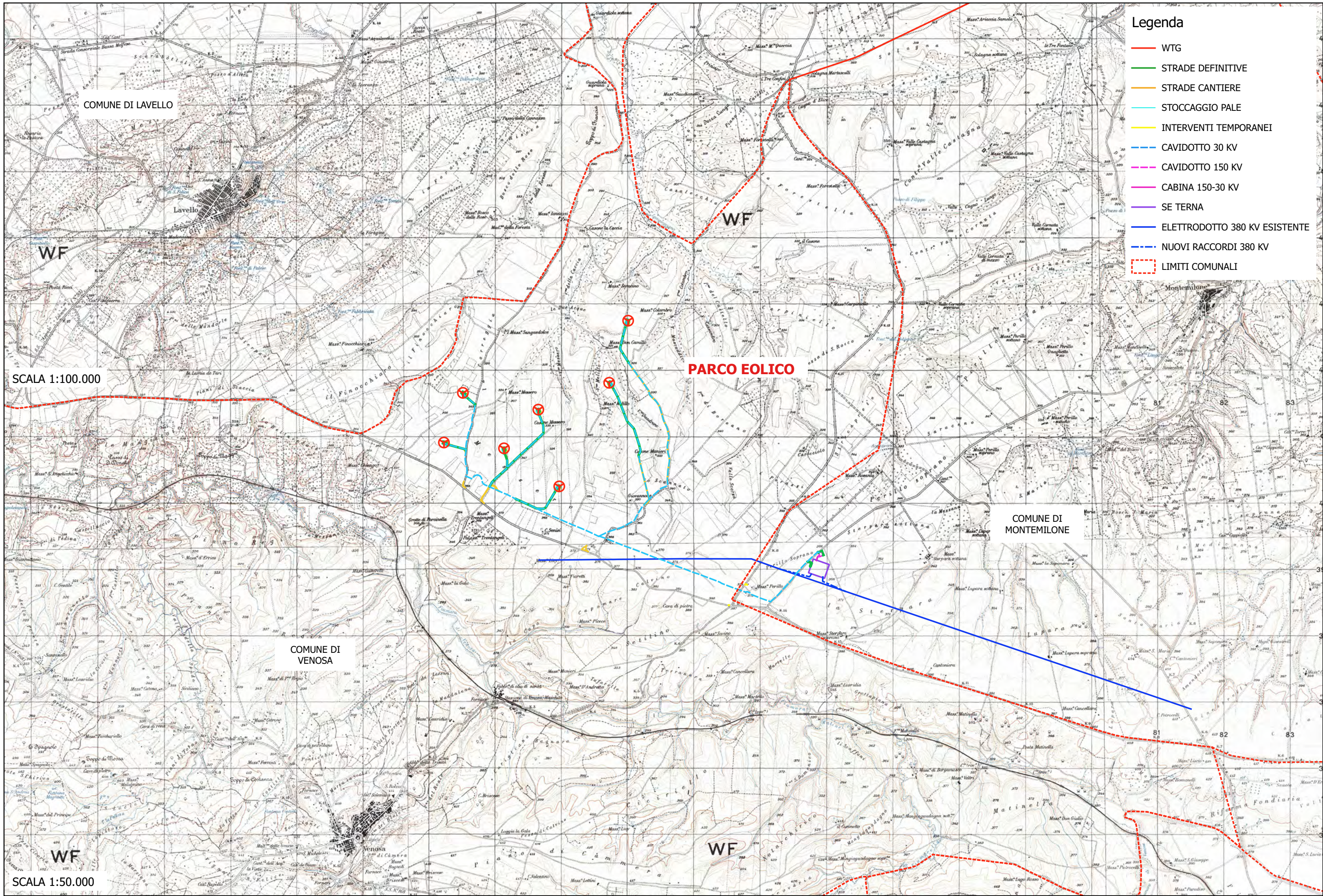
TECH
SOCIETÀ DI INGEGNERIA &
SERVIZI PER L'INGEGNERIA
Via della Evoluzione 45 - 70122 Bari - tel. 080 3219948 - fax. 080 2020986

Il DIRETTORE TECNICO
Dott. Ing. Orazio Tricafico



CONSULENZA:

EM./REV.	DATA	REDATTO	VERIFICATO	APPROVATO	DESCRIZIONE
0	DIC 2020	A.A. - O.T.	A.A. - O.T.	A.A. - O.T.	Progetto definitivo



- Legenda**
- WTG
 - STRADE DEFINITIVE
 - STRADE CANTIERE
 - STOCCAGGIO PALE
 - INTERVENTI TEMPORANEI
 - CAVIDOTTO 30 KV
 - CAVIDOTTO 150 KV
 - CABINA 150-30 KV
 - SE TERNA
 - ELETTRODOTTO 380 KV ESISTENTE
 - - - NUOVI RACCORDI 380 KV
 - - - LIMITI COMUNALI

SCALA 1:100.000

SCALA 1:50.000

PARCO EOLICO

PROGETTO PER LA REALIZZAZIONE DI UN PARCO EOLICO
 COSTITUITO DA 7 TURBINE AVENTI UNA POTENZA COMPLESSIVA DI 42.7 MW E RELATIVE OPERE DI CONNESSIONE ALLA RTN DA
 REALIZZARSI NEI COMUNI DI VENOSA E MONTEMILONE (PZ)

COROGRAFIA DI INQUADRAMENTO DELL'AREA

A.16.a.1