

REGIONE  
BASILICATA



COMUNE DI VENOSA (PZ)



Provincia  
Potenza



COMUNE DI MONTEMILONE (PZ)



**PROGETTO DEFINITIVO RELATIVO ALLA REALIZZAZIONE DI UN  
IMPIANTO EOLICO COSTITUITO DA 7 AEROGENERATORI E  
DALLE RELATIVE OPERE DI CONNESSIONE ALLA R.T.N.  
IMPIANTO "Bruno"- Potenza 42,7 MW Comuni di Montemilone- Venosa (PZ)**

ALLEGATI GRAFICI ALLA  
RELAZIONE PAESAGGISTICA

ELABORATO

**A.17.3.1**

PROPONENTE:



**MILLEK S.R.L.**

Sede Legale Via Tadino, 52

20124 Milano (MI)

P.IVA 09702620965

MAIL: info@millek.it

PEC: postmaster@pec.millek.it

**MIDLEK SRL**  
Via Tadino 52  
20124 MILANO  
P.Iva 09702620965

PROGETTO E SIA:



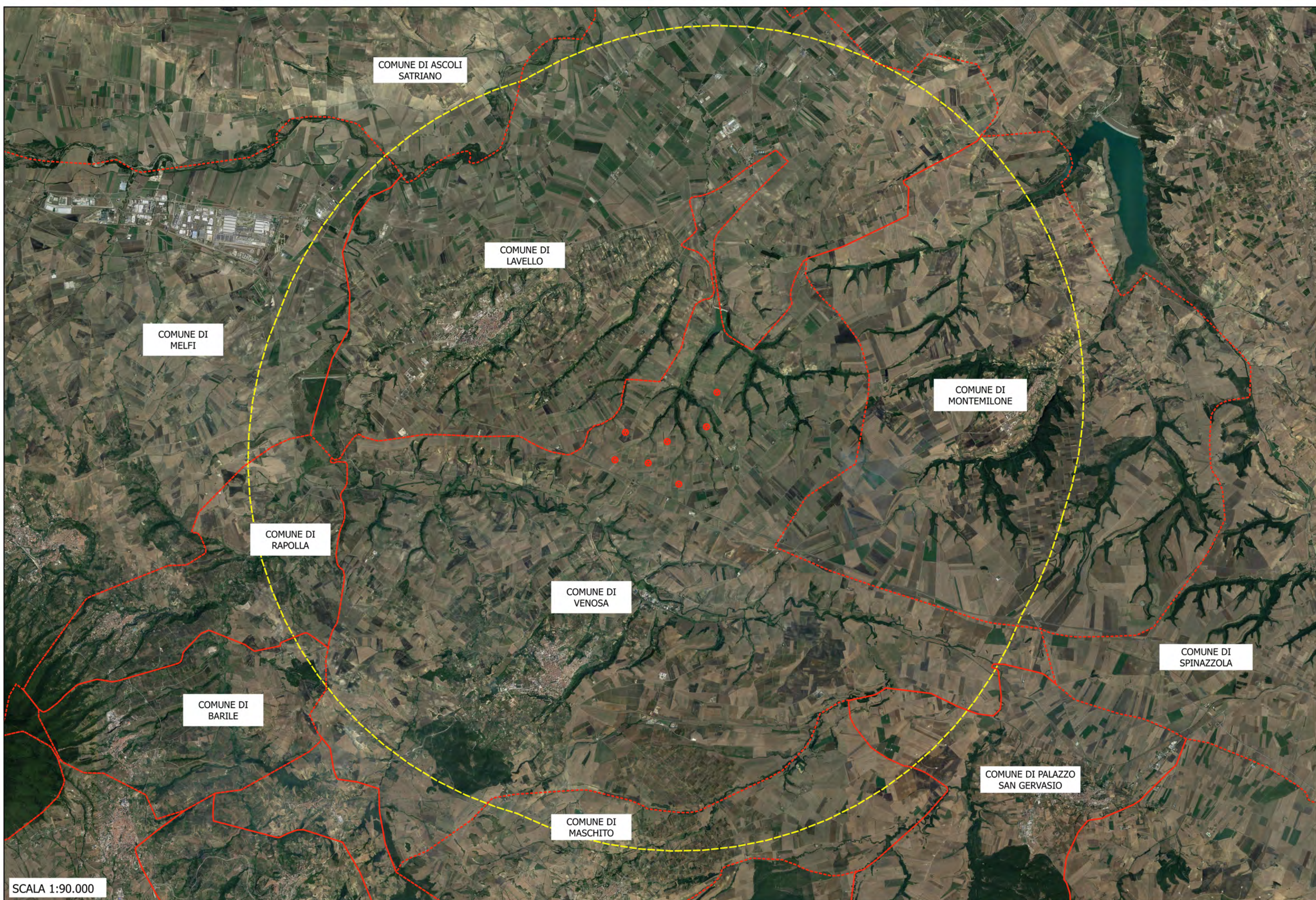
Via della Evoluzione 45 70122 Bari - tel. 080 3219948 Fax. 080 2020986

Il DIRETTORE TECNICO  
Dott. Ing. Orazio Tricarico



CONSULENZA:

EM./REV.	DATA	REDATTO	VERIFICATO	APPROVATO	DESCRIZIONE
0	DIC 2020	A.A. - O.T.	A.A. - O.T.	A.A. - O.T.	Progetto definitivo

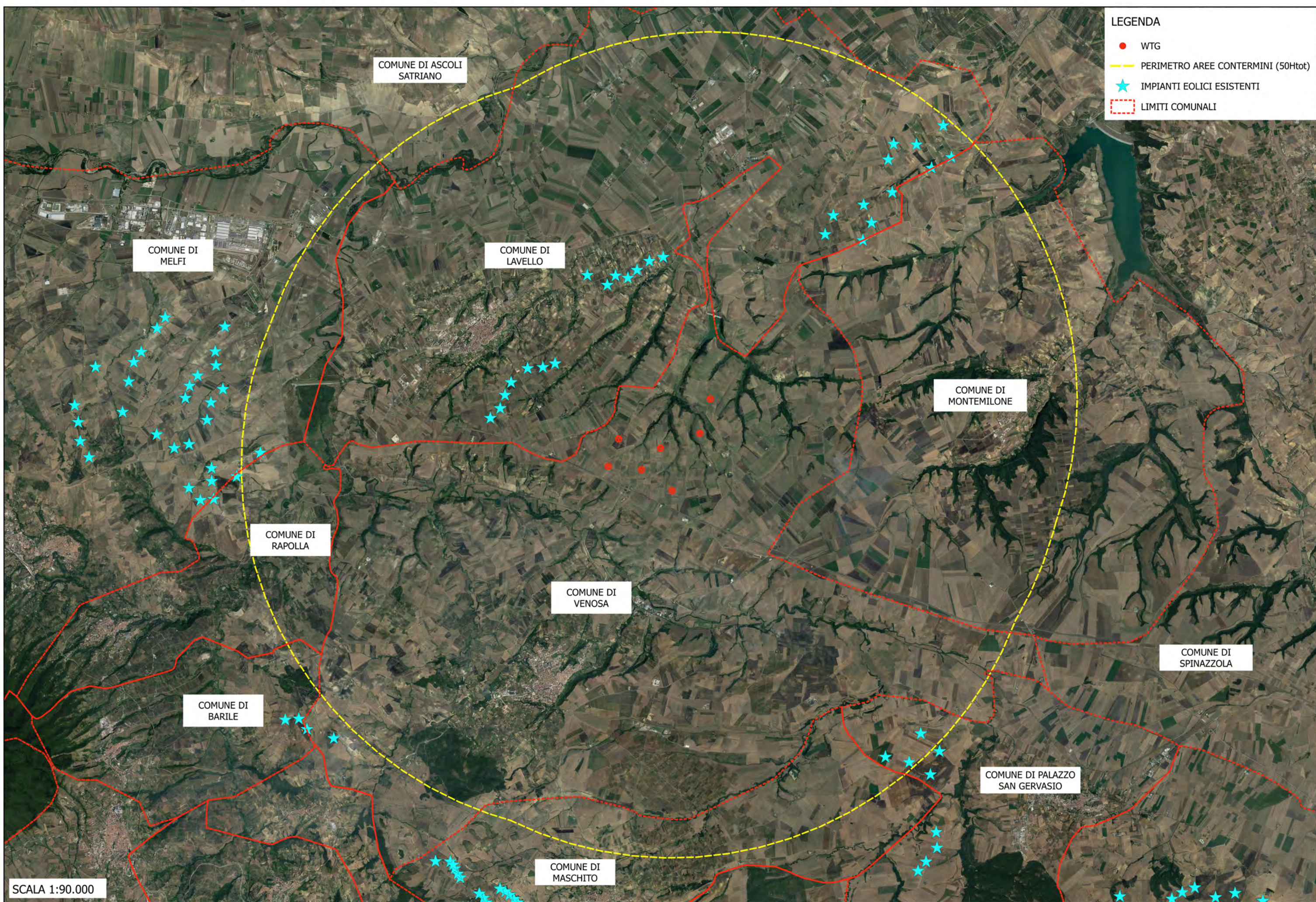


SCALA 1:90.000

PROGETTO PER LA REALIZZAZIONE DI UN PARCO EOLICO  
COSTITUITO DA 7 TURBINE AVENTI UNA POTENZA COMPLESSIVA DI 42.7 MW E RELATIVE OPERE DI CONNESSIONE ALLA RTN DA  
REALIZZARSI NEI COMUNI DI VENOSA E MONTEMILONE (PZ)

**Allegati Grafici**  
**AREE CONTERMINI**

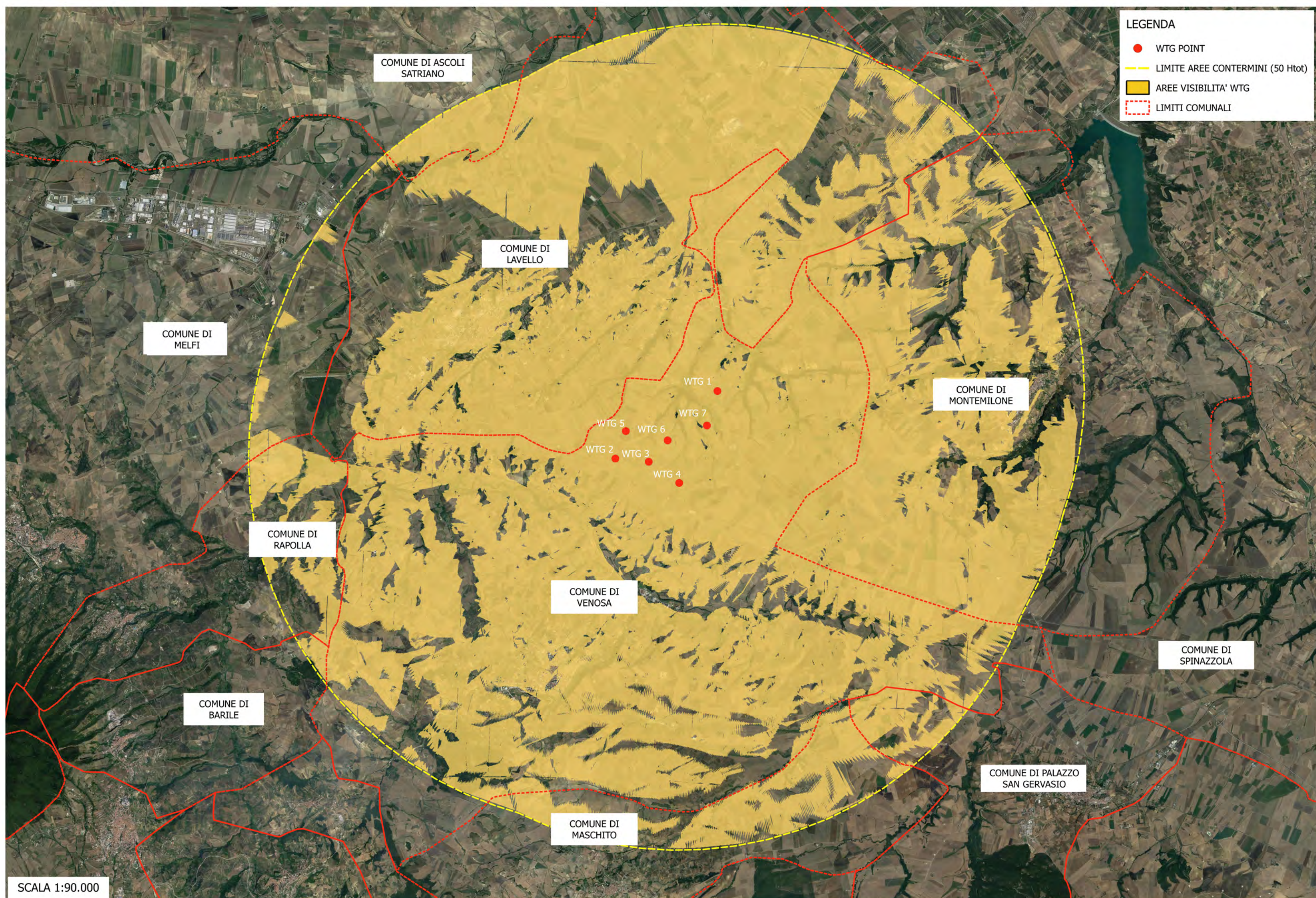
**ALL01**



PROGETTO PER LA REALIZZAZIONE DI UN PARCO EOLICO  
 COSTITUITO DA 7 TURBINE AVENTI UNA POTENZA COMPLESSIVA DI 42.7 MW E RELATIVE OPERE DI CONNESSIONE ALLA RTN DA  
 REALIZZARSI NEI COMUNI DI VENOSA E MONTEMILONE (PZ)

**Allegati Grafici**  
**IMPIANTI EOLICI ESISTENTI (Fonte Catalogo Dati Regione Basilicata)**

**ALL 02**



SCALA 1:90.000

PROGETTO PER LA REALIZZAZIONE DI UN PARCO EOLICO  
 COSTITUITO DA 7 TURBINE AVENTI UNA POTENZA COMPLESSIVA DI 42.7 MW E RELATIVE OPERE DI CONNESSIONE ALLA RTN DA  
 REALIZZARSI NEI COMUNI DI VENOSA E MONTEMILONE (PZ)

**Allegati Grafici**  
**MAPPA DI INTERVISIBILITA' TEORICA DEL PARCO EOLICO**

**ALL03**