

REGIONE
BASILICATA



COMUNE DI VENOSA (PZ)



Provincia
Potenza



COMUNE DI MONTEMILONE (PZ)



**PROGETTO DEFINITIVO RELATIVO ALLA REALIZZAZIONE DI UN
IMPIANTO EOLICO COSTITUITO DA 7 AEROGENERATORI E
DALLE RELATIVE OPERE DI CONNESSIONE ALLA R.T.N.
IMPIANTO "Bruno"- Potenza 42,7 MW Comuni di Montemilone- Venosa (PZ)**

FOTOINSERIMENTI ANTE E POST OPERAM

ELABORATO

A.17.3.2

PROPONENTE:



MILLEK S.R.L.

Sede Legale Via Tadino, 52

20124 Milano (MI)

P.IVA 09702620965

MAIL: info@millek.it

PEC: postmaster@pec.millek.it

MIDLEK SRL
Via Tadino 52
20124 MILANO
P.Iva 09702620965

PROGETTO E SIA:



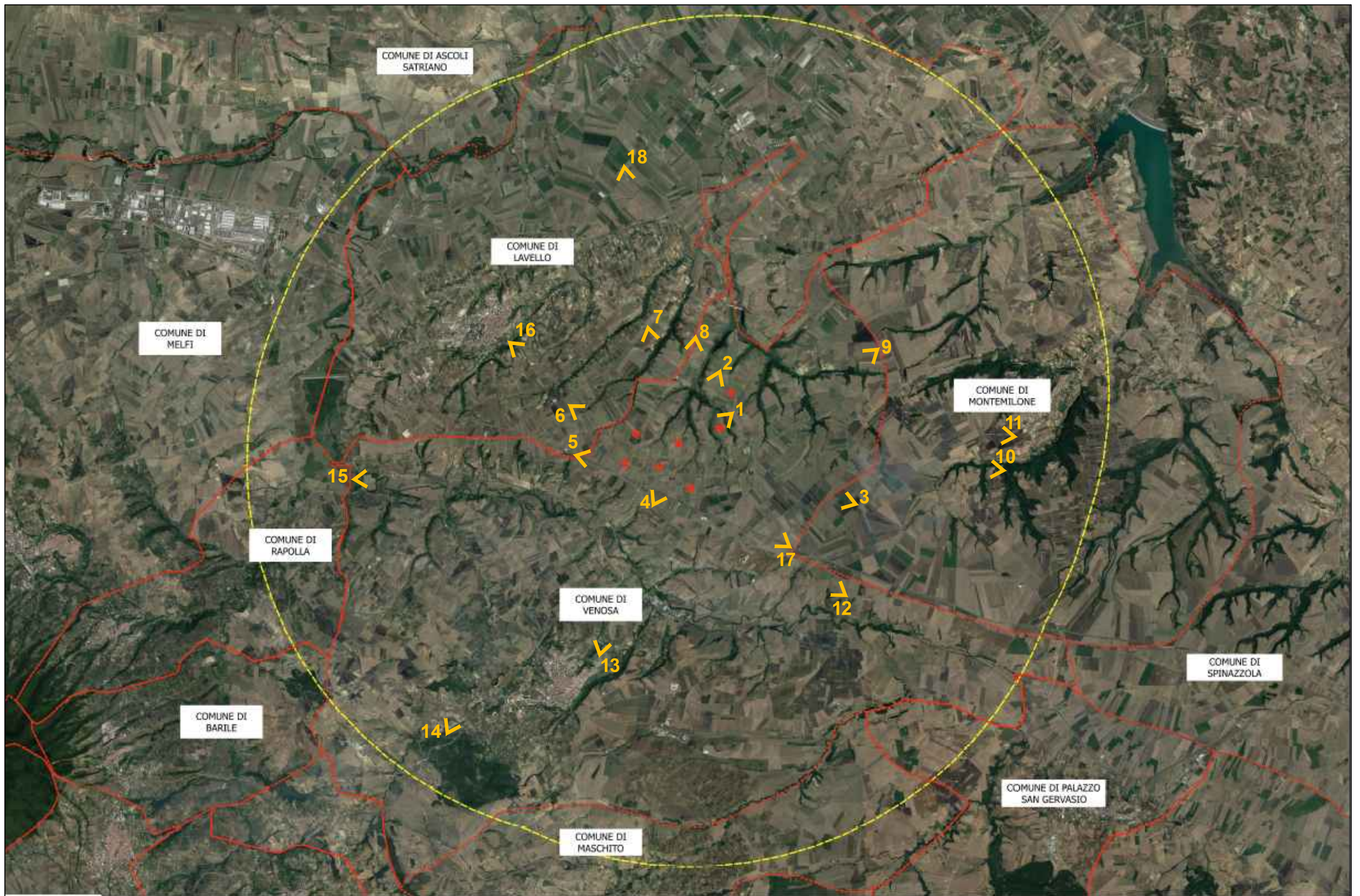
Via della Resistenza, 46 - 70125 Bari - tel. 080 3215948 fax. 080 2020986

Il DIRETTORE TECNICO
Dott. Ing. Orazio Tricarico



CONSULENZA:

EM./REV.	DATA	REDATTO	VERIFICATO	APPROVATO	DESCRIZIONE
0	DIC 2020	A.A. - O.T.	A.A. - O.T.	A.A. - O.T.	Progetto definitivo



Planimetria con Punti di Ripresa per fotoinsertimenti

Punto di Vista 01 - Località Boreano

Panoramica dal Punto di Vista 01 - ANTE OPERA



Panoramica dal Punto di Vista 01 - POST OPERA



Punto di Vista 02 - Masseria Saraceno-Quaranta

Panoramica dal Punto di Vista 02 - ANTE OPERA



Panoramica dal Punto di Vista 02 - POST OPERA



Punto di Vista 03 - Strada Provinciale Montemilone-Venosa

Panoramica dal Punto di Vista 03 - ANTE OPERA



Panoramica dal Punto di Vista 03- POST OPERA



Punto di Vista 04 - S.P. 69 Lavello-Ofantina (nei pressi della Masseria Treangeli)

Panoramica dal Punto di Vista 04 - ANTE OPERA



Panoramica dal Punto di Vista 04- POST OPERA



Punto di Vista 05 - S.S. 655

Panoramica dal Punto di Vista 05 - ANTE OPERA



Panoramica dal Punto di Vista 05- POST OPERA



Punto di Vista 06 - Masseria Finocchiaro

Panoramica dal Punto di Vista 06 - ANTE OPERA



Panoramica dal Punto di Vista 06- POST OPERA



Punto di Vista 07 - Masseria Bosco delle rose

Panoramica dal Punto di Vista 07 - ANTE OPERA



Panoramica dal Punto di Vista 07- POST OPERA



Punto di Vista 08 - Masseria Iannuzzo

Panoramica dal Punto di Vista 08 - ANTE OPERA



Panoramica dal Punto di Vista 08- POST OPERA



Punto di Vista 09 - Strada Provinciale 18 Ofantina - Masseria Casone

Panoramica dal Punto di Vista 09 - ANTE OPERA



Panoramica dal Punto di Vista 09- POST OPERA



Punto di Vista 10 - Santuario Madonna del Bosco - Montemilone

Panoramica dal Punto di Vista 10 - ANTE OPERA



Panoramica dal Punto di Vista 10- POST OPERA



Punto di Vista 11- Strada Provinciale Montemilone-Venosa

Panoramica dal Punto di Vista 11 - ANTE OPERA



Panoramica dal Punto di Vista 11 - POST OPERA



Punto di Vista 12 - Masseria Matinella-Veltri

Panoramica dal Punto di Vista 12 - ANTE OPERA



Panoramica dal Punto di Vista 12 - POST OPERA



Punto di Vista 13 - S.P. 18 Ofantina - SS Trinità

Panoramica dal Punto di Vista 13 - ANTE OPERA



Panoramica dal Punto di Vista 13 - POST OPERA



Punto di Vista 14 - Bosco di Venosa

Panoramica dal Punto di Vista 14 - ANTE OPERA



Panoramica dal Punto di Vista 14 - POST OPERA



Punto di Vista 15 - S.S. 93 Parco Naturale del Vulture

Panoramica dal Punto di Vista 15 - ANTE OPERA



Panoramica dal Punto di Vista 15 - POST OPERA



Punto di Vista 17 - S.S.655 intersezione con S.P.18 Ofantina

Panoramica dal Punto di Vista 17 - ANTE OPERA



Panoramica dal Punto di Vista 17 - POST OPERA



Punto di Vista 16 - Centro abitato di Lavello

Panoramica dal Punto di Vista 16 - ANTE OPERA



Panoramica dal Punto di Vista 16 - POST OPERA



Punto di Vista 18 - S.S.93 - Masseria Marchesa

Panoramica dal Punto di Vista 18 - ANTE OPERA



Panoramica dal Punto di Vista 18 - POST OPERA

