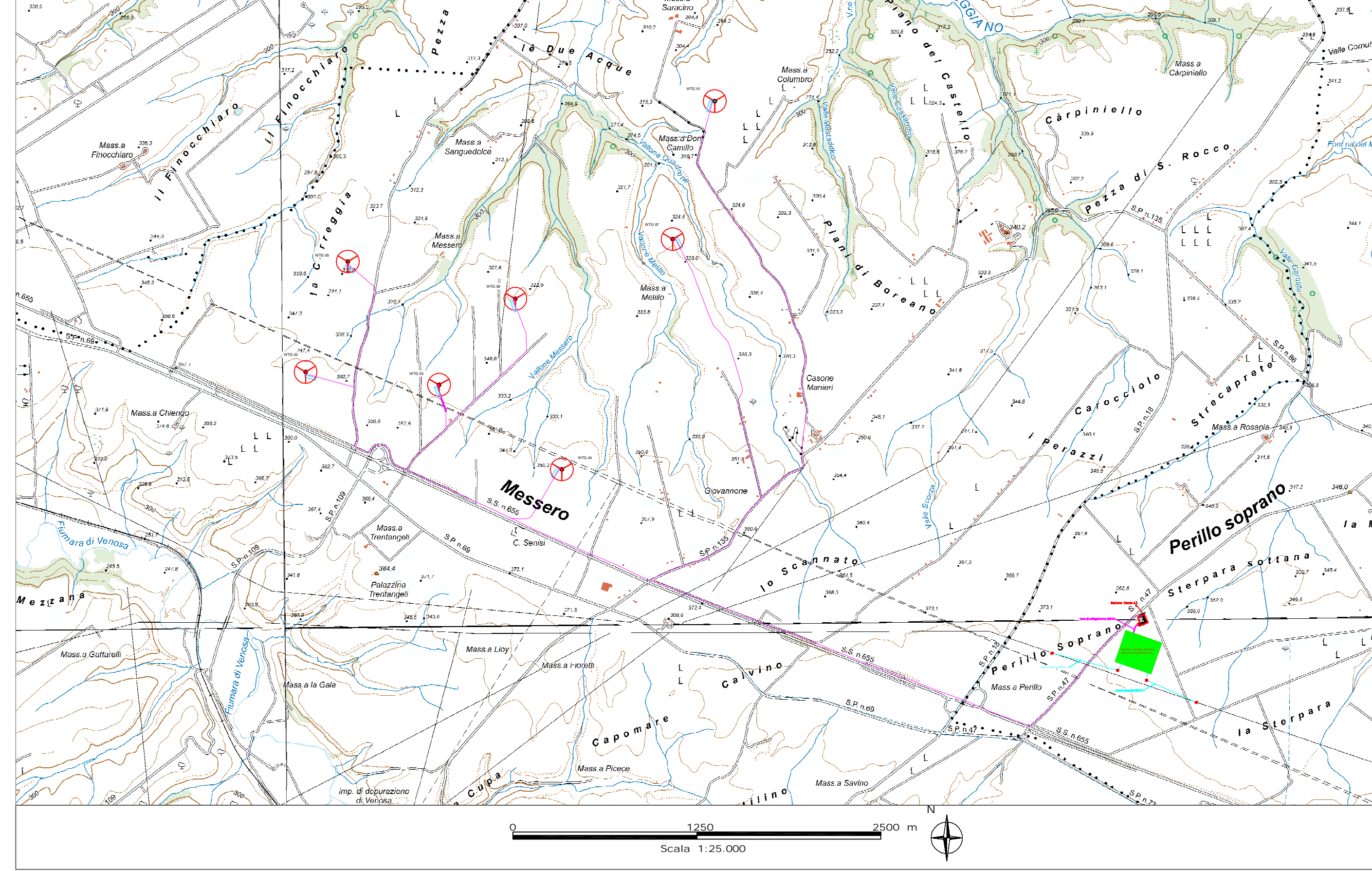
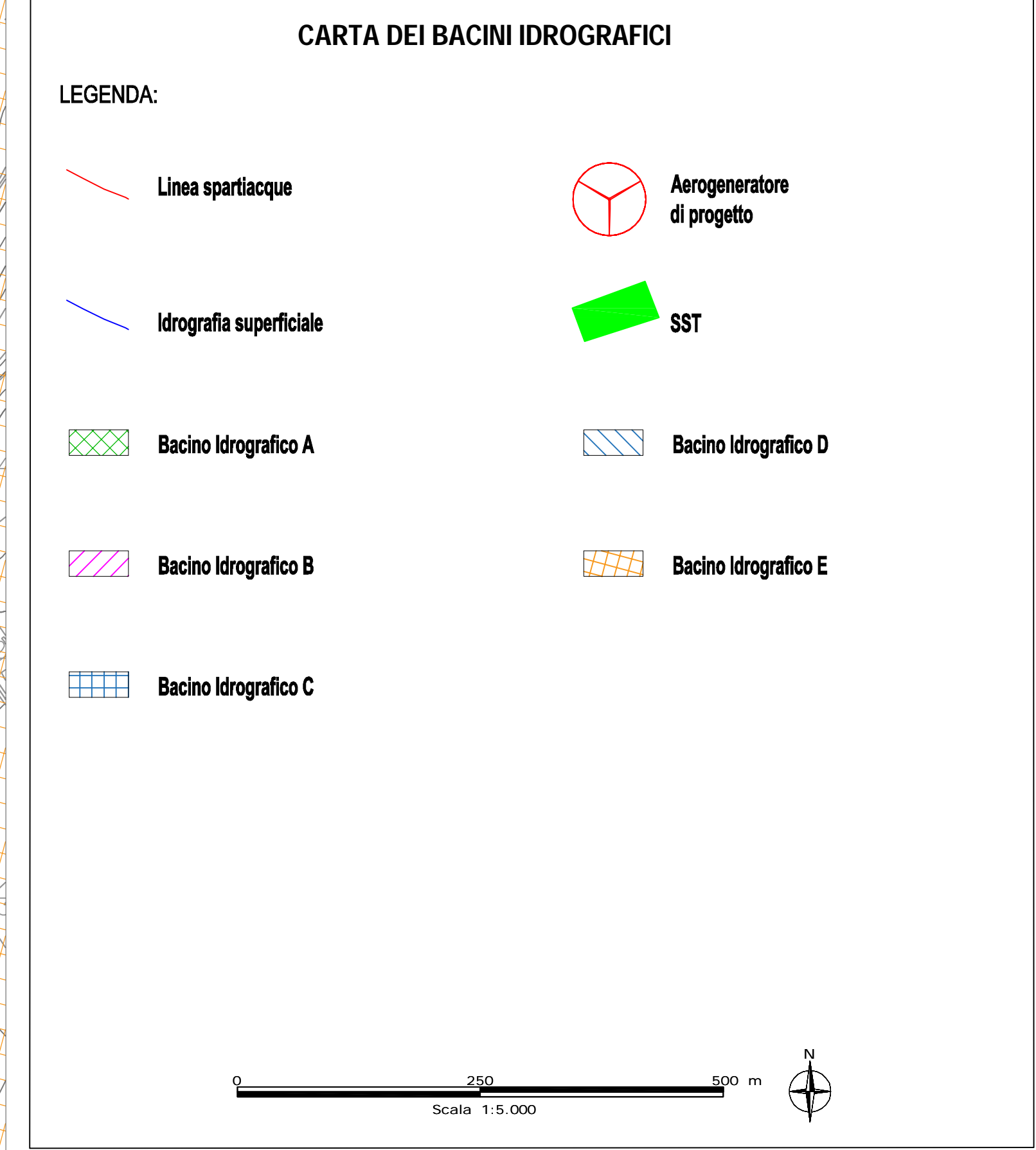
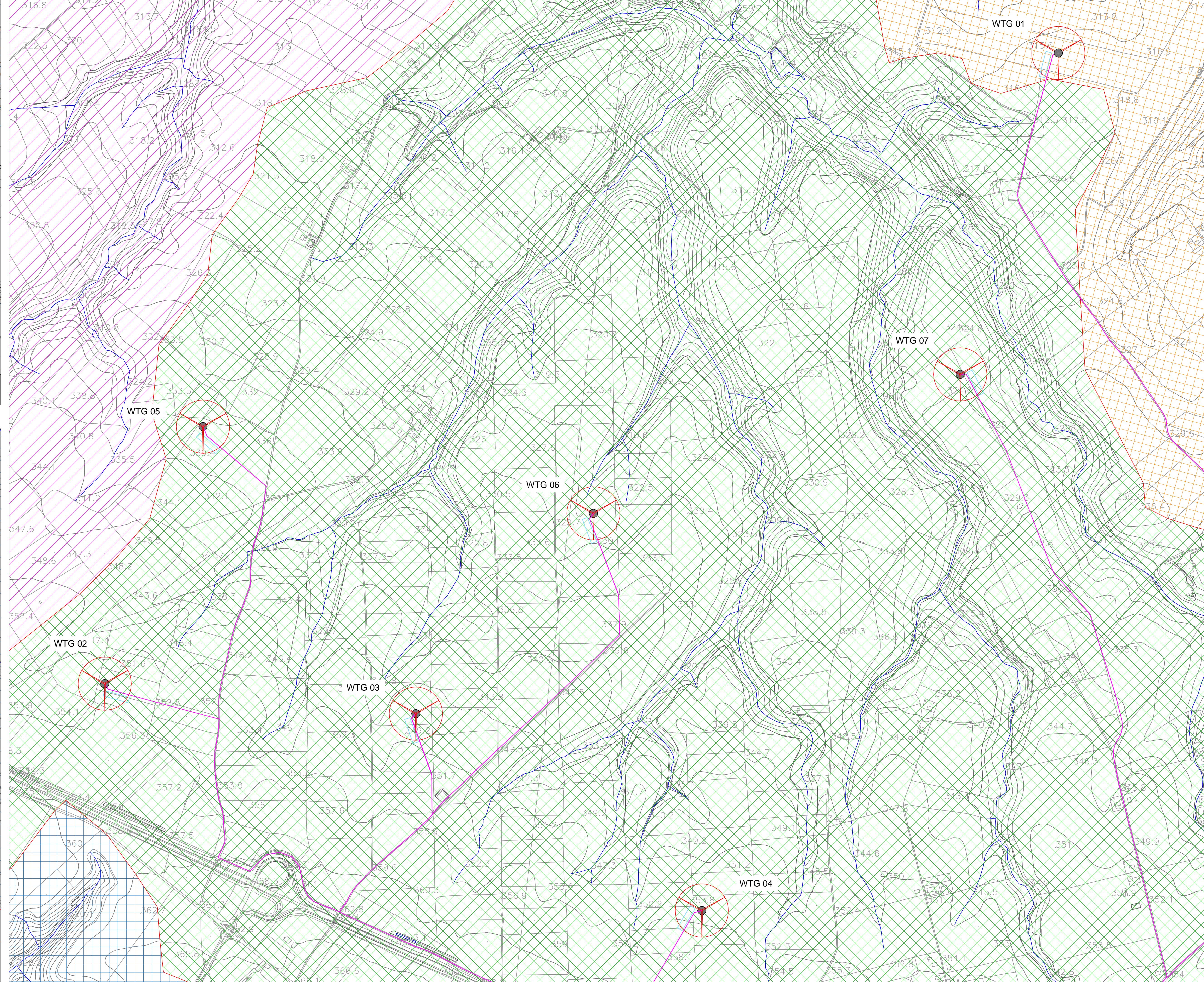


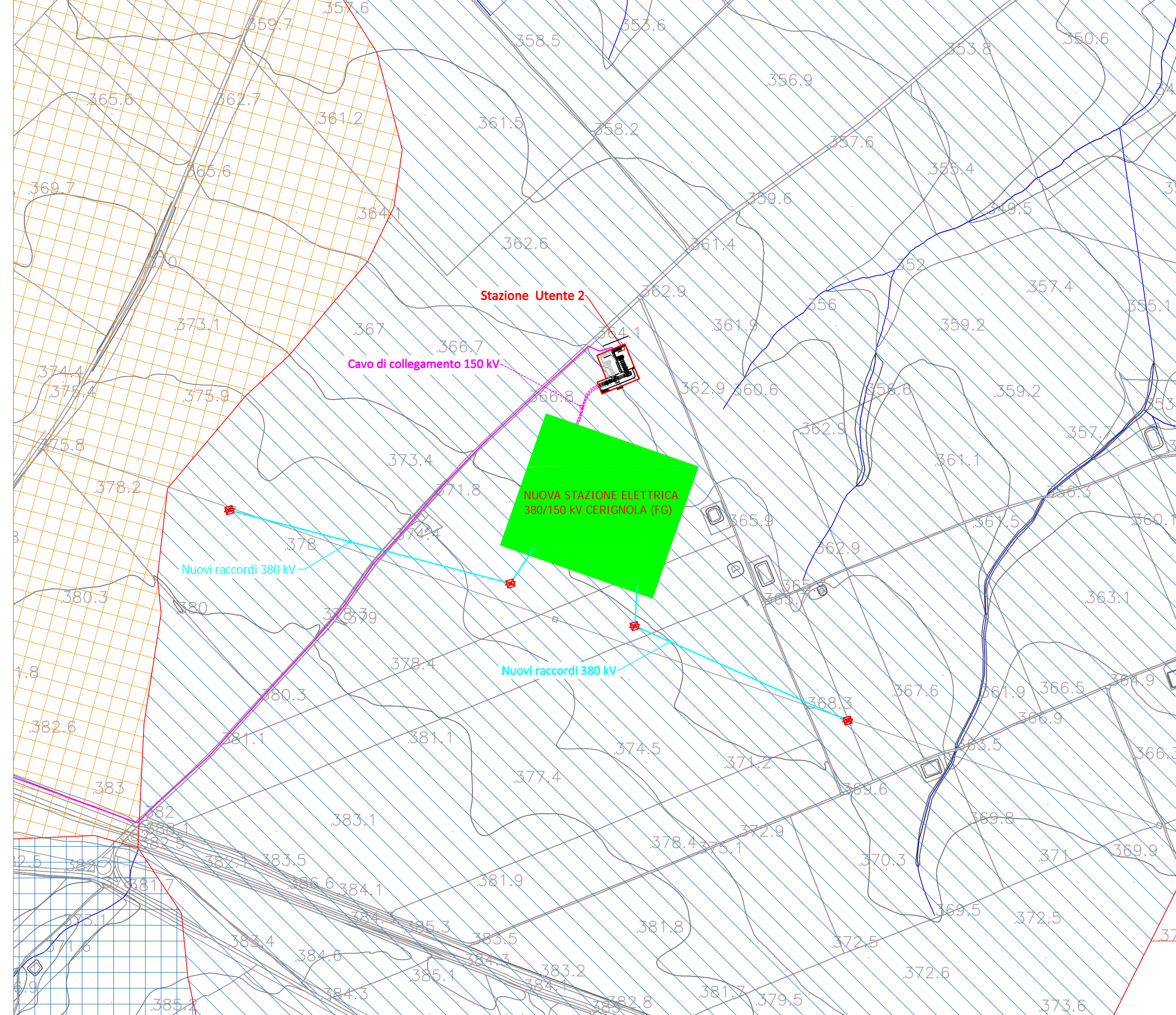
Tav.1: Corografia – Quadro d'unione (1:25000)



Tav.2: Carta dei Bacini Idrografici – Area Parco (1:5000)



Tav.3: Carta dei Bacini Idrografici – Area Sottostazione Elettrica (1:5000)



REGIONE BASILICATA | COMUNE DI VENOSA (PZ) | Provincia Potenza | COMUNE DI MONTEMILONE (PZ)

**PROGETTO DEFINITIVO RELATIVO ALLA REALIZZAZIONE DI UN IMPIANTO EOLICO COSTITUITO DA 7 AEROGENERATORI E DALLE RELATIVE OPERE DI CONNESSIONE ALLA R.T.N. IMPIANTO "Bruno" - Potenza 42,7 MW Comuni di Montemilone- Venosa (PZ)**

CARTA DEI BACINI IDROGRAFICI | ELABORATO A.16.a.12

PROPRONTE: **milleK** MILLEK S.R.L. | PROGETTO E SIA: **TECH** | CONSULENZA: **GEO** | IL GEOLOGO: Dr. Antonio DE CARLO

EM./REV.	DATA	REDATTO	VERIFICATO	APPROVATO	DESCRIZIONE
0	DIC 2020	A.A. - O.T.	A.A. - O.T.	A.A. - O.T.	Progetto definitivo