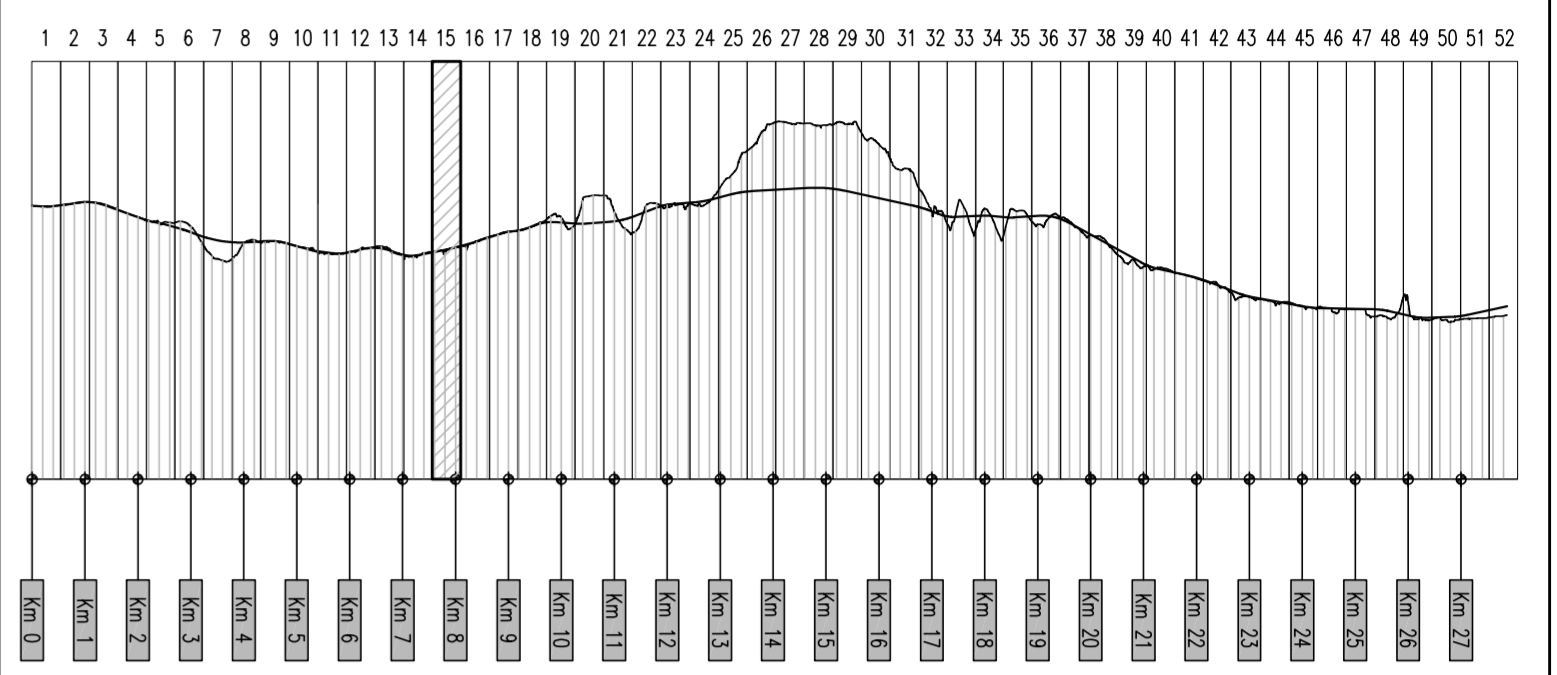
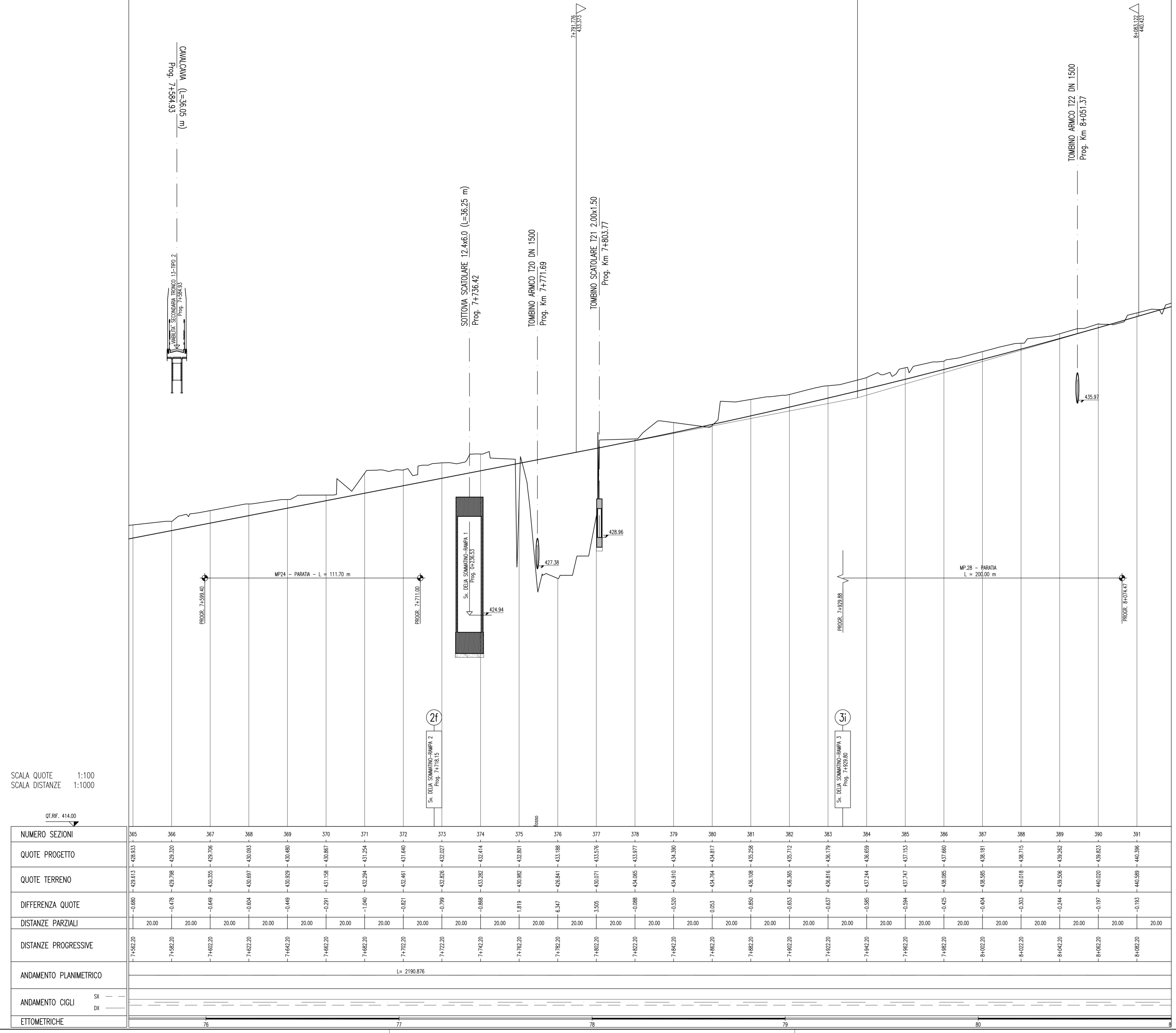


← AGRIGENTO

A19 →

R	30000.000
T	145.717
Fr	0.354
Pv	7+937.466
Qr	436.190



SCALA QUOTE 1:100
SCALA DISTANZE 1:1000

NUMERO SEZIONI	365	366	367	368	369	370	371	372	373	374	375	376	377	378	379	380	381	382	383	384	385	386	387	388	389	390	391	
QUOTE PROGETTO	429.330	429.320	429.306	430.094	430.489	430.867	431.254	431.640	432.027	432.414	432.801	433.189	433.576	433.977	434.359	434.817	435.258	435.712	436.179	436.659	437.151	437.660	438.181	438.715	439.262	439.823	440.394	
QUOTE TERRENO	429.613	429.798	429.355	430.097	430.929	431.158	432.294	432.451	432.826	433.282	433.962	434.841	435.071	434.065	434.910	434.764	435.108	435.365	436.816	437.244	437.747	438.085	438.585	439.018	439.506	440.020	440.589	
DIFFERENZA QUOTE	-0.680	-0.478	-0.649	-0.004	-0.448	-0.291	-1.040	-0.821	-0.799	-0.868	1.819	6.347	3.595	-0.088	-0.520	0.053	-0.850	-0.653	-0.637	-0.585	-0.425	-0.404	-0.303	-0.244	-0.197	-0.193		
DISTANZE PARZIALI	20.00	20.00	20.00	20.00	20.00	20.00	20.00	20.00	20.00	20.00	20.00	20.00	20.00	20.00	20.00	20.00	20.00	20.00	20.00	20.00	20.00	20.00	20.00	20.00	20.00	20.00		
DISTANZE PROGRESSIVE	7+562.20	7+582.20	7+602.20	7+622.20	7+642.20	7+662.20	7+682.20	7+702.20	7+722.20	7+742.20	7+762.20	7+782.20	7+802.20	7+822.20	7+842.20	7+862.20	7+882.20	7+902.20	7+922.20	7+942.20	7+962.20	8+002.20	8+022.20	8+042.20	8+062.20	8+082.20		
ANDAMENTO PLANIMETRICO	L = 2190.876																											
ANDAMENTO CIGLI	SX / DX																											
ETOMETRICHE	76 / 77 / 78 / 79 / 80																											

ANAS S.p.A.
DIREZIONE CENTRALE PROGRAMMAZIONE PROGETTAZIONE

PA 12/09
CORRIDOIO PLURIMODALE TIRRENICO - NORD EUROPA
ITINERARIO AGRIGENTO - CALTANISSETTA - A19
S.S. N° 640 "DI PORTO EMPEDOCLE"
AMMODERNAMENTO E ADEGUAMENTO ALLA CAT. B DEL D.M. 5.11.2001
Dal km 44+000 allo svincolo con l'A19

PROGETTO ESECUTIVO

Contraente Generale: **Empedocle 2**

ASSE PRINCIPALE
Profili longitudinali
Asse direzione A19 - Agrigento - Tav. 15/52

Codice Unico Progetto (CUP) : F91B09000070001
Codice Elaborato: PA12_09 - E 000GE211PP06ZFX067B Scale: 1:1000/100

B	Ottobre 2011	Rif. Istruttoria prot. CDG-0141142-P del 19/10/11	S.TERRENO	R.CAPOCCHI	M. LITI	P. PAGLINI
A	Aprile 2011	EMISSIONE	S.TERRENO	A.TURSO	M. LITI	P. PAGLINI
REV.	DATA	DESCRIZIONE	REDATTO	VERIFICATO	APPROVATO	AUTORIZZATO

Responsabile del procedimento: Ing. MAURIZIO NINI

Il Progettista: **Ing. GIAN LUCA MENGHINI** (Ordine degli Ingegneri di Firenze N° 4533)
 Il Consulente: **Ing. CAPOCCHI RUGGERO** (Ordine degli Ingegneri di Agrigento)
 Il Coordinatore per la sicurezza: **Dott. Geol. D'ANGELO MAURIZIO** (N° 1607)
 Il Direttore dei lavori: **Ing. PEPPINO MARIANO** (Ordine degli Ingegneri di Roma N° 14447)