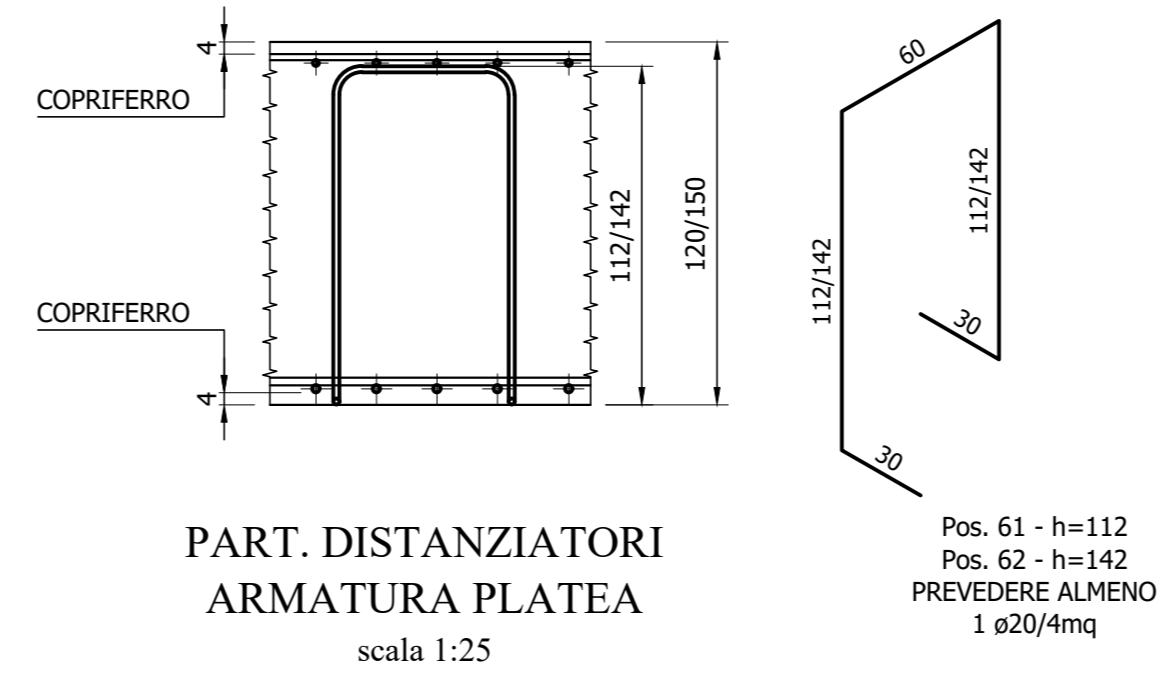
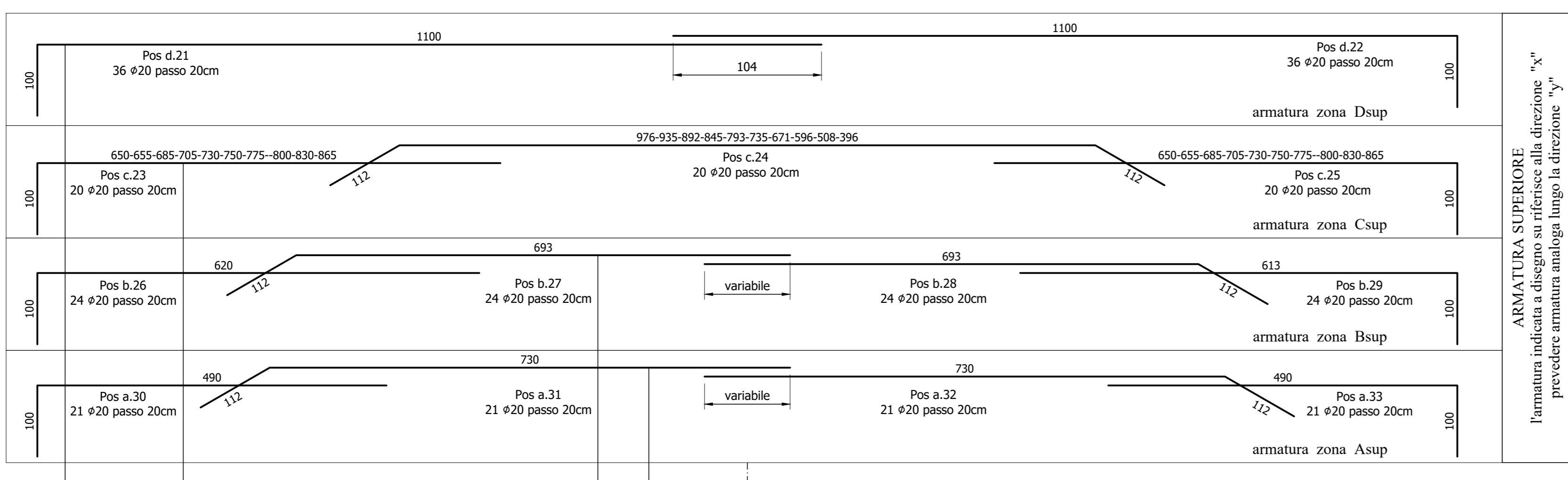


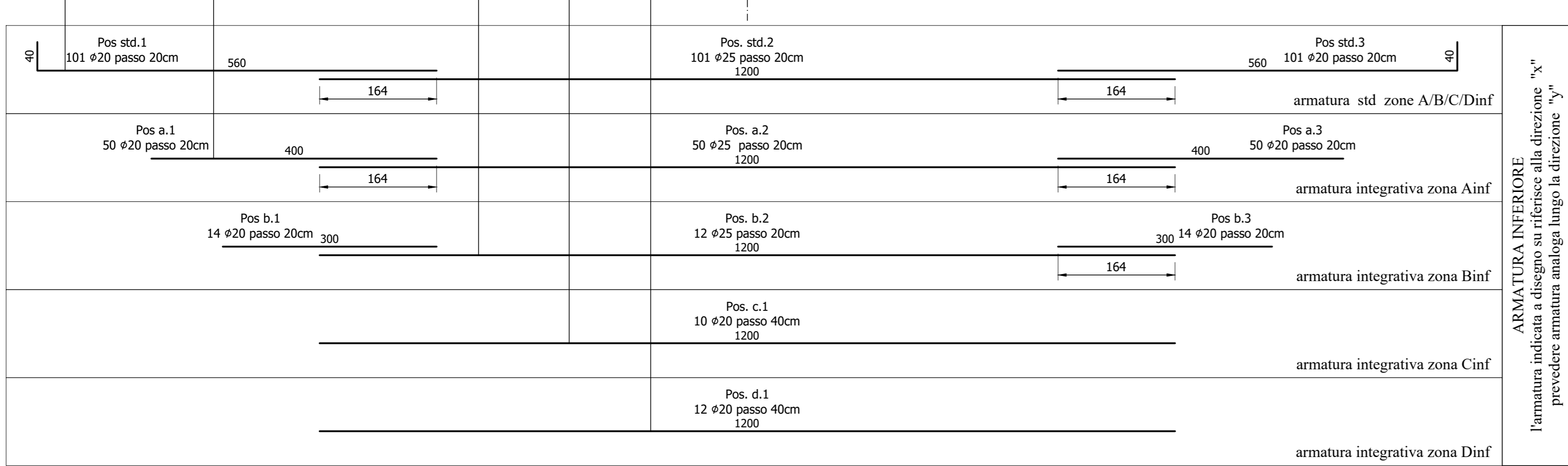
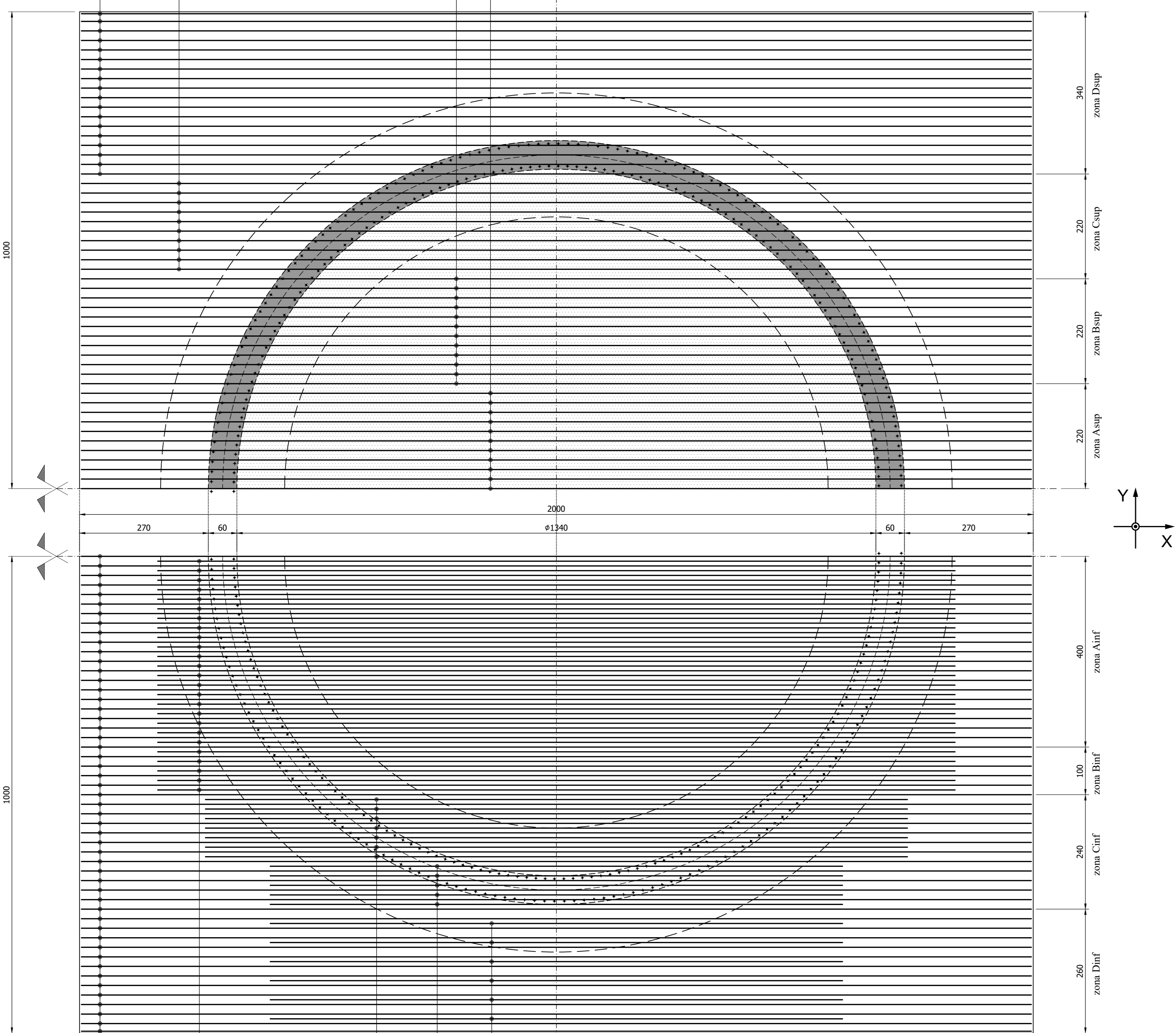
SEZIONE TRASVERSALE  
scala 1:50



PART. DISTANZIATORI  
ARMATURA PLATEA  
scala 1:25

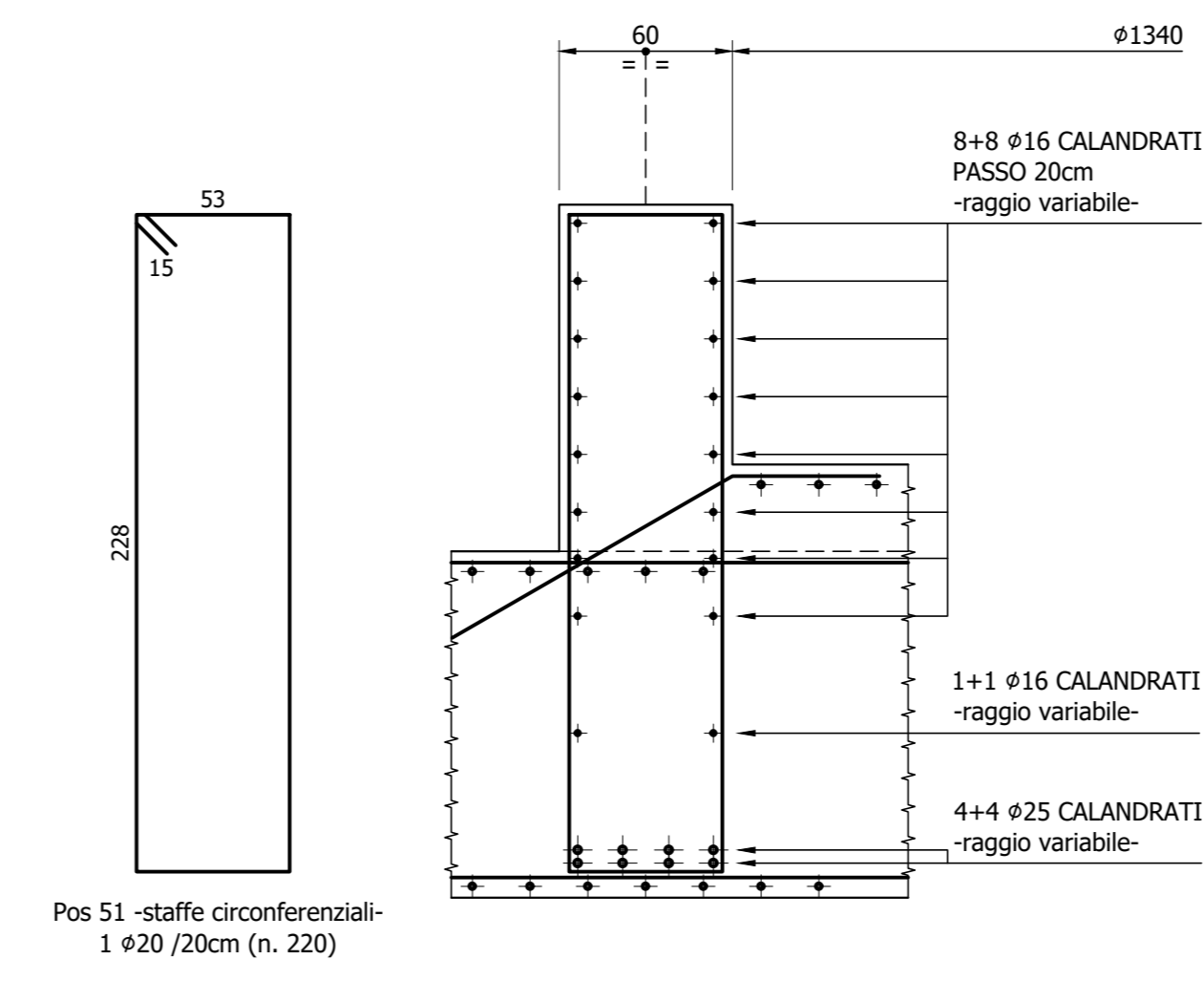


ARMATURA SUPERIORE  
l'armatura indicata a disegno su riferisce alla direzione "x"  
prevedere armatura analogo lungo la direzione "y"



ARMATURA INFERIORE  
l'armatura indicata a disegno su riferisce alla direzione "x"  
prevedere armatura analogo lungo la direzione "y"

PLATEA DI FONDAZIONE SERBATOIO - ARMATURA  
scala 1:50



PART. ARMATURA MURO  
scala 1:25

**PRESCRIZIONI SUI MATERIALI**  
SECONDO D.M. 17-01-18 N.T.C. UNI EN 10025 - NORMA UNI EN 206 - UNI 11104/2004

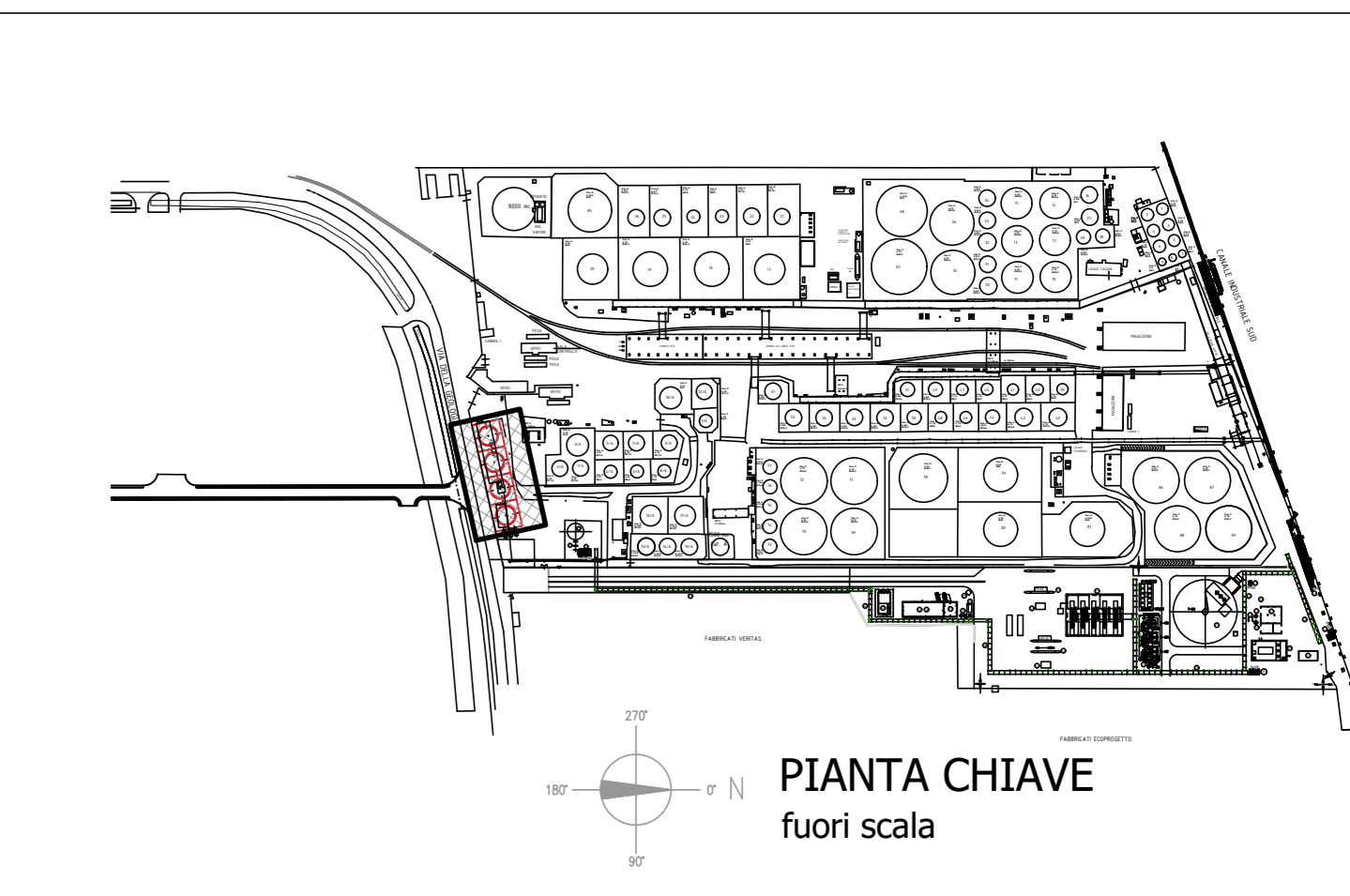
| CLS PER SOTTOFONDAZIONI C12/15 - non strutturale      |                      |                                   |               |
|---|----------------------|-----------------------------------|---------------|
| CLASSE DI ESPOSIZIONE                                 |                      |                                   |               |
| CLASSE DI RESISTENZA                                  |                      |                                   |               |
| tipo cemento  | II R 325             | diámetro massimo inerte           | 25 mm         |
| contenuto minimo cemento                              | 200 kg/mc di impasto | contenuto minimo d'aria           | --            |
| rapporto massimo A/C                                  | 0,70                 | consistenza                       | --            |
| CLS PER FONDAZIONI ED ELEVAZIONI C30/37 - strutturale |                      |                                   |               |
| CLASSE DI ESPOSIZIONE                                 |                      |                                   |               |
| CLASSE DI RESISTENZA                                  |                      |                                   |               |
| tipo cemento  | II R 325             | diámetro massimo inerte           | 30 mm         |
| contenuto minimo cemento                              | 300 kg/mc di impasto | contenuto minimo d'aria           | --            |
| rapporto massimo A/C                                  | 0,55                 | consistenza                       | semifluida S3 |
| ACCIAIO AD ADERENZA MIGLIORATA                        | B450C (ex Fe B 44 k) | $1,15 = < \sigma / f_{yk} < 1,35$ |               |

**PRESCRIZIONI PER LA POSA IN OPERA**  
(ove non diversamente indicato a disegno)

- COPRIFERRO MINIMO ARMATURA 4 cm;
- SPESORE MINIMO CONGLOMERATO PER SOTTOFONDAZIONI 10 cm;
- SOVRAPPOSIZIONE MINIMA BARRE D'ARMATURA 60 diametri;
- DIAMETRO MINIMO MANORINO PER PREGATURA BASSE: per barre  $\Phi < 16$  mm = 4 diametri; per barre  $\Phi > 16$  mm = 7 diametri;

**NOTE**

- LE QUOTE DI INTERFACCIA CON L'ESISTENTE SONO DA VERIFICARE IN OPERA A CURA DEL COSTRUTTORE



|   |  |   |   |
|---|--|---|---|
| DATA 04/08/2020<br>REV 0<br>CAUSALE EMISSIONE<br>DIS. VER.                          |  | Committente:<br><b>VENICE LNG S.p.A</b><br>P.to Marghera (VE)<br>Via della Geologia, 11       |   |
| Data 04/08/2020<br>Firma<br>Dis. 04/08/2020<br>Appr. 04/08/2020<br>Scala: 1:50 - 25 | Oggetto:<br><b>PLATEA DI FONDAZIONE<br/>         CASSERI ED ARMATURA</b> | Comm. N.<br><b>SI 1059 UN</b><br>Dis. N.<br><b>ST 101.01</b><br>Nome file: 1059UN_ST101.01-00 | DECAI S.p.A. si riserva ai sensi di Legge tutti i diritti di proprietà. |