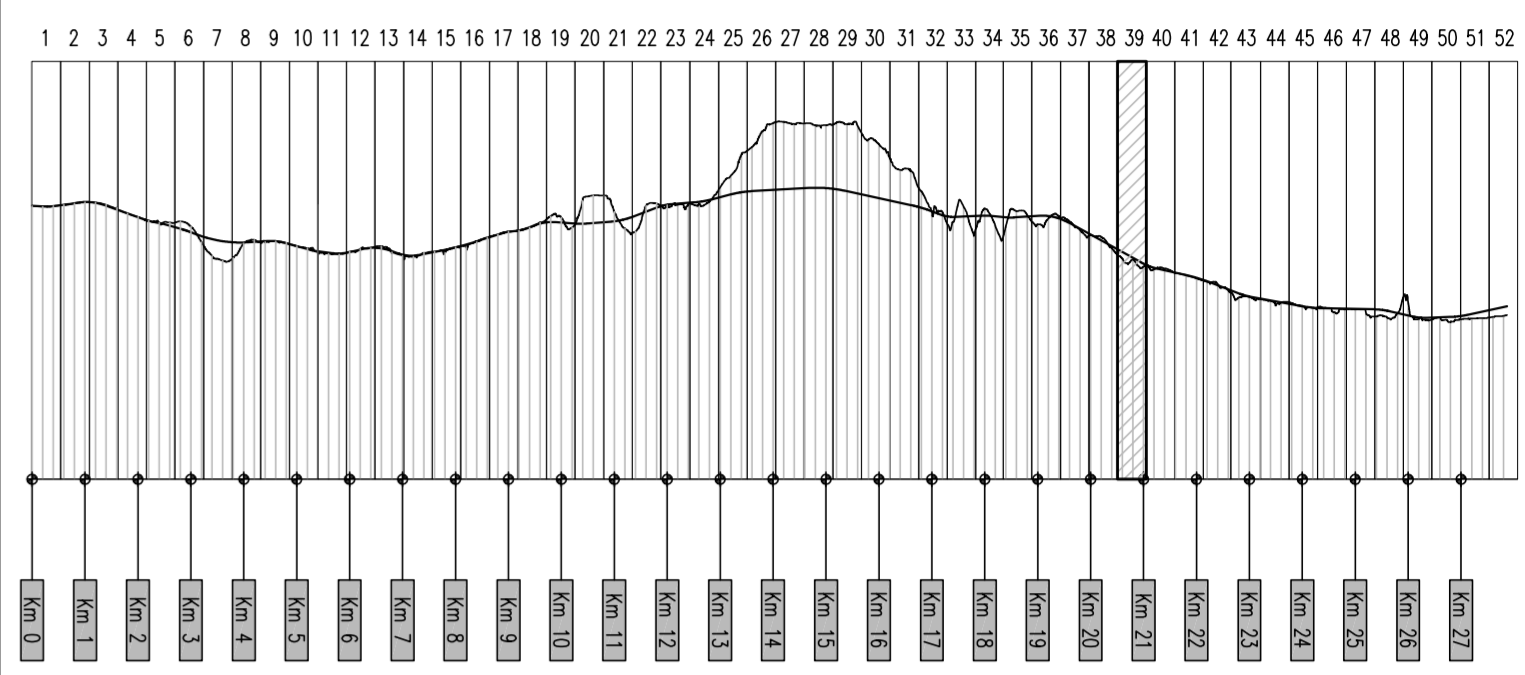
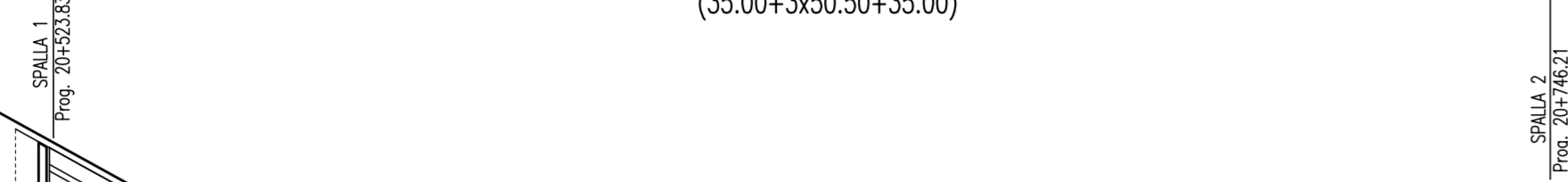


← AGRIGENTO

A19 →

VIADOTTO "SANTUZZA II" SX - STRUTTURA MISTA L=221.50  
(35.00+3x50.50+35.00)



SOTTOVIA SCATOLARE L=33.83 m  
Prog. Km 21+063.09



PA 12/09  
CORRIDOIO PLURIMODALE TIRRENICO - NORD EUROPA  
ITINERARIO AGRIGENTO - CALTANISSETTA - A19  
S.S. N° 640 "DI PORTO EMPEDOCLE"  
AMMODERNAMENTO E ADEGUAMENTO ALLA CAT. B DEL D.M. 5.11.2001  
Dal km 44+000 allo svincolo con l'A19

PROGETTO ESECUTIVO



ASSE PRINCIPALE  
Profili longitudinali

Asse direzione A19 - Agrigento - Tav. 39/52

Codice Unico Progetto (CUP) : F91B09000070001

Codice Elaborato: PA12\_09 - E 0 0 0 G E 2 1 1 P P 0 6 Z F X 0 9 1 B

Table with columns: REV., DATA, DESCRIZIONE, REDATTO, VERIFICATO, APPROVATO, AUTORIZZATO. Includes revision history and responsible roles.

Professional stamps and seals for the project, including the Order of Engineers of Agrigento and Catania.

SCALA QUOTE 1:100  
SCALA DISTANZE 1:1000

Main longitudinal profile table with columns: NUMERO SEZIONI, QUOTE PROGETTO, QUOTE TERRENO, DIFFERENZA QUOTE, DISTANZE PARZIALI, DISTANZE PROGRESSIVE, ANDAMENTO PLANIMETRICO, ANDAMENTO CIGLI, and ETTOMETRICHE.