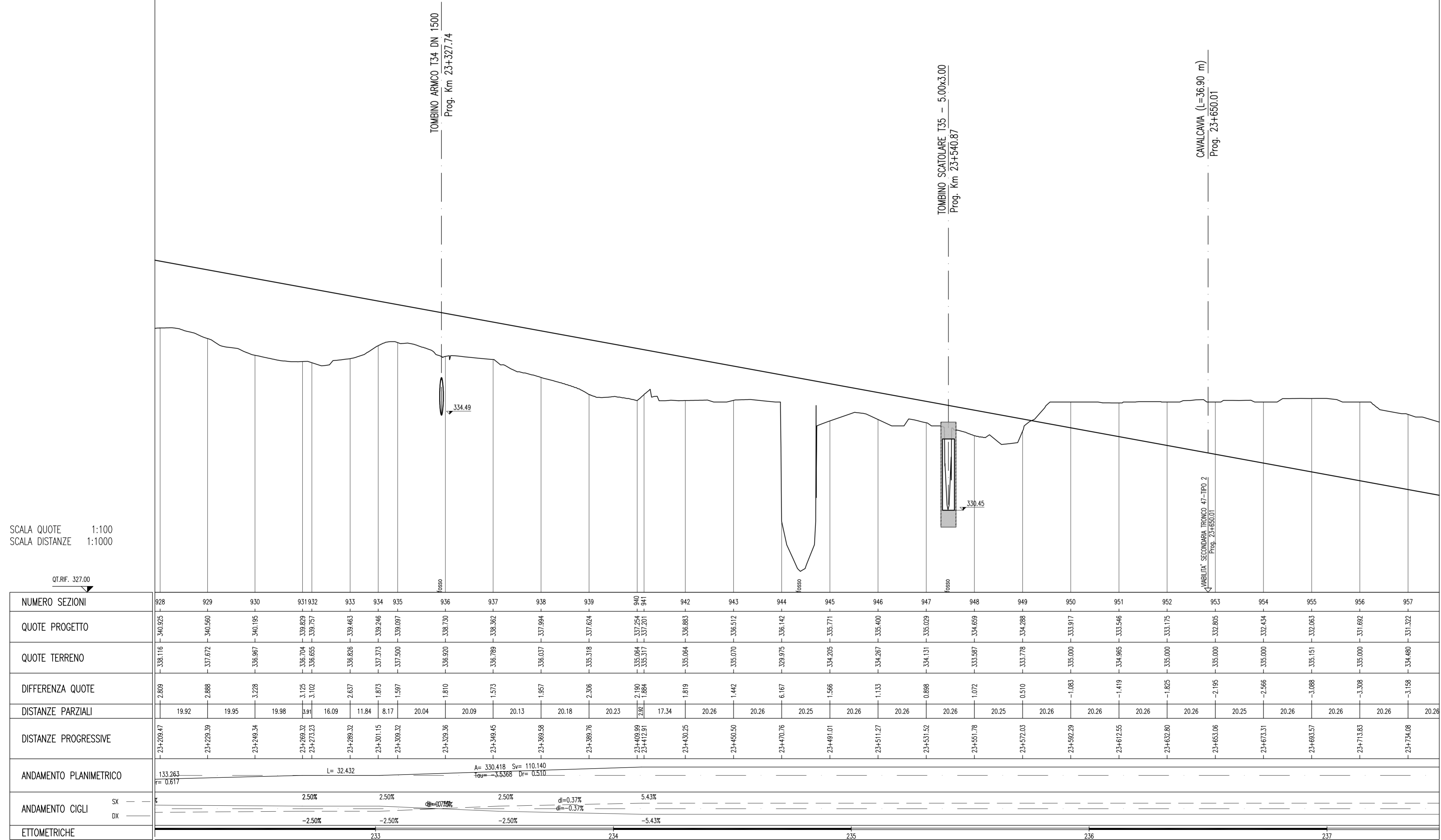
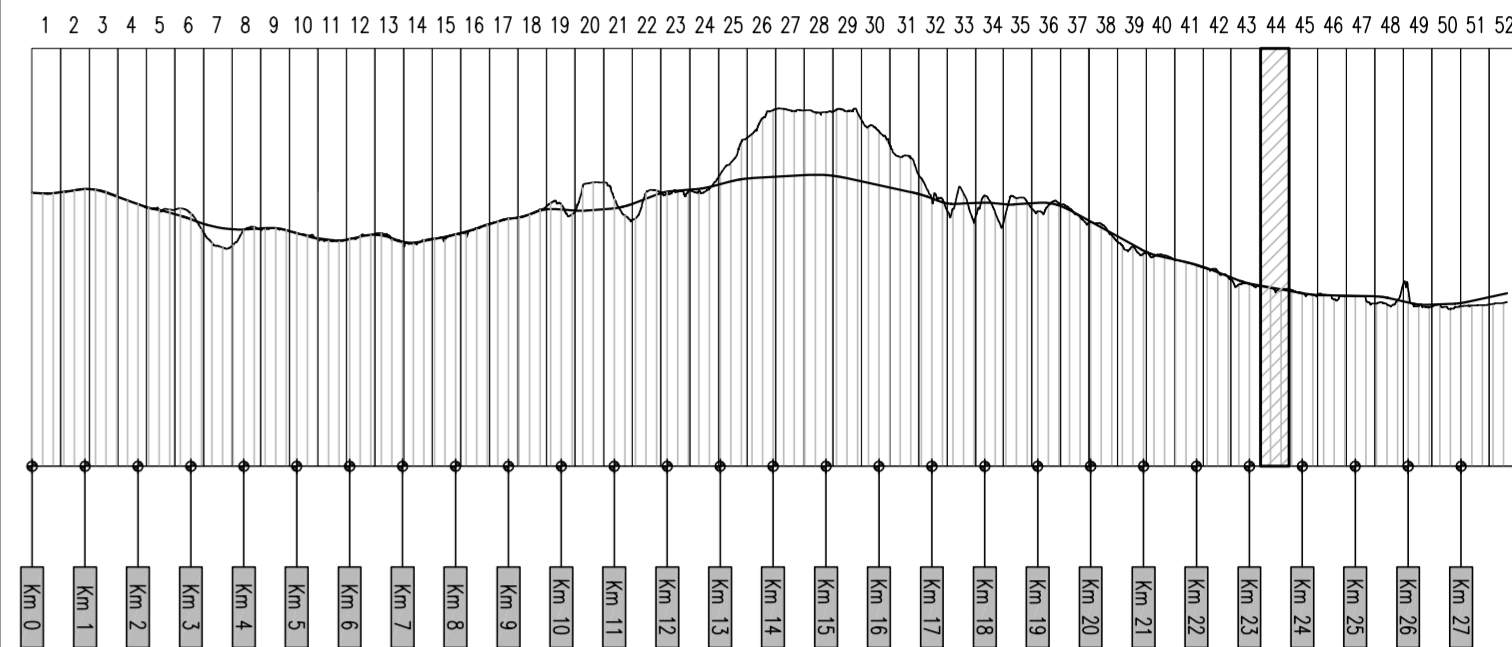




A19



SCALA QUOTE 1:100
SCALA DISTANZE 1:1000

QT.RIF. 327.00

NUMERO SEZIONI	928	929	930	931	932	933	934	935	936	937	938	939	940	941	942	943	944	945	946	947	948	949	950	951	952	953	954	955	956	957
QUOTE PROGETTO	338.176	340.925	340.566	338.674	339.829	339.757	338.605	339.463	338.826	339.246	339.097	339.500	338.920	338.779	339.652	338.537	337.201	338.064	337.258	338.121	338.984	337.847	338.710	337.573	338.436	337.299	338.162	337.025	337.888	336.751
QUOTE TERRENO	338.176	337.672	338.967	338.704	338.829	338.655	338.626	339.463	338.826	339.246	339.097	339.500	338.920	338.779	339.652	338.537	337.201	338.064	337.258	338.121	338.984	337.847	338.710	337.573	338.436	337.299	338.162	337.025	337.888	336.751
DIFFERENZA QUOTE	2.869	2.888	3.728	3.125	3.102	2.637	1.873	1.597	1.810	1.573	1.587	2.306	2.190	1.884	1.442	6.167	1.566	1.133	0.888	1.072	0.510	-1.083	-1.419	-1.825	-2.195	-2.566	-3.088	-3.308	-3.108	
DISTANZE PARZIALI	19.92	19.95	19.98	16.09	11.84	8.17	20.04	20.09	20.13	20.18	20.23	17.34	20.26	20.26	20.26	20.26	20.26	20.26	20.26	20.26	20.26	20.26	20.26	20.26	20.26	20.26	20.26	20.26	20.26	
DISTANZE PROGRESSIVE	234229.47	234249.39	234269.34	234289.32	234309.31	234329.30	234349.29	234369.28	234389.27	234409.26	234429.25	234449.24	234469.23	234489.22	234509.21	234529.20	234549.19	234569.18	234589.17	234609.16	234629.15	234649.14	234669.13	234689.12	234709.11	234729.10	234749.09	234769.08	234789.07	234809.06
ANDAMENTO PLANIMETRICO	A = 330.418 Sv = 110.140 I = 0.617 I _{AV} = 5.5388 D _R = 0.510 L = 32.432																													
ANDAMENTO CIGLI	SX: 2.50% DX: -2.50%																													
ETTOMETRICHE	233 234 235 236 237																													

ANAS S.p.A. DIREZIONE CENTRALE PROGRAMMAZIONE PROGETTAZIONE

PA 12/09
CORRIDOIO PLURIMODALE TIRRENIKO - NORD EUROPA
ITINERARIO AGRIGENTO - CALTANISSETTA - A19
S.S. N° 640 "DI PORTO EMPEDOCLE"
AMMODERNAMENTO E ADEGUAMENTO ALLA CAT. B DEL D.M. 5.11.2001
Dal km 44+000 allo svincolo con l'A19

PROGETTO ESECUTIVO

Contraente Generale: **Empedocle 2** S.r.l.

ASSE PRINCIPALE
Profili longitudinali
Asse direzione A19 - Agrigento - Tav. 44/52

Codice Unico Progetto (CUP) : F91B09000070001
Codice Elaborato: PA12_09 - E 0 0 0 GE 2 1 1 P P 0 6 Z F X 0 9 6 A

Rev. DATA DESCRIZIONE REDATTO VERIFICATO APPROVATO AUTORIZZATO

Responsabile del procedimento: Ing. MAURIZIO TORSO

Il Progettista: Ing. **GIAN LUCA MARCHETTI**
Il Consulente: **ORDINE INGEGNERI FIRENZE N° 4533**
Il Coordinatore per la sicurezza: Dott. Ing. **MASSIMO SILVANO**
Il Direttore dei lavori: **ORDINE INGEGNERI ROMA N° 14447**