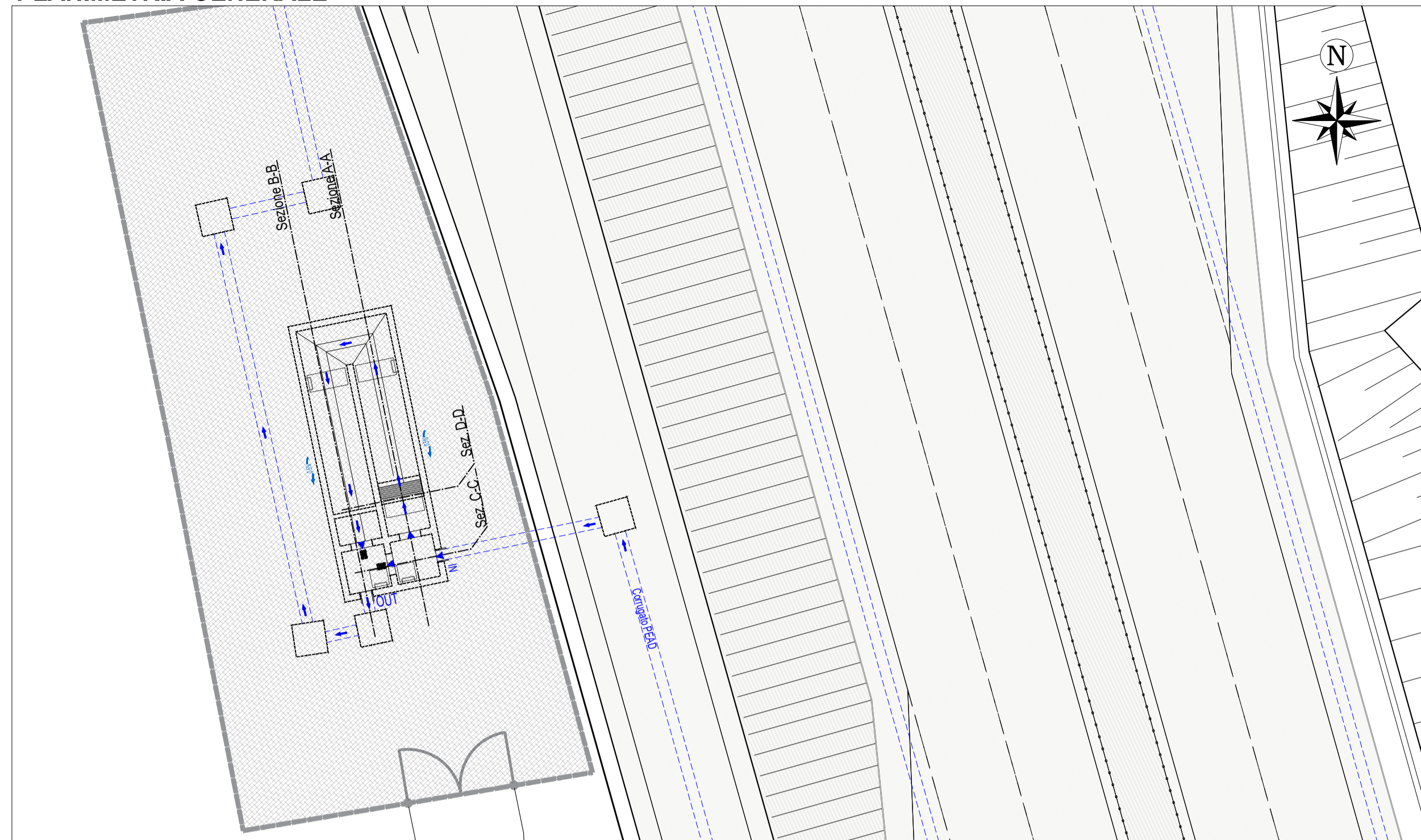
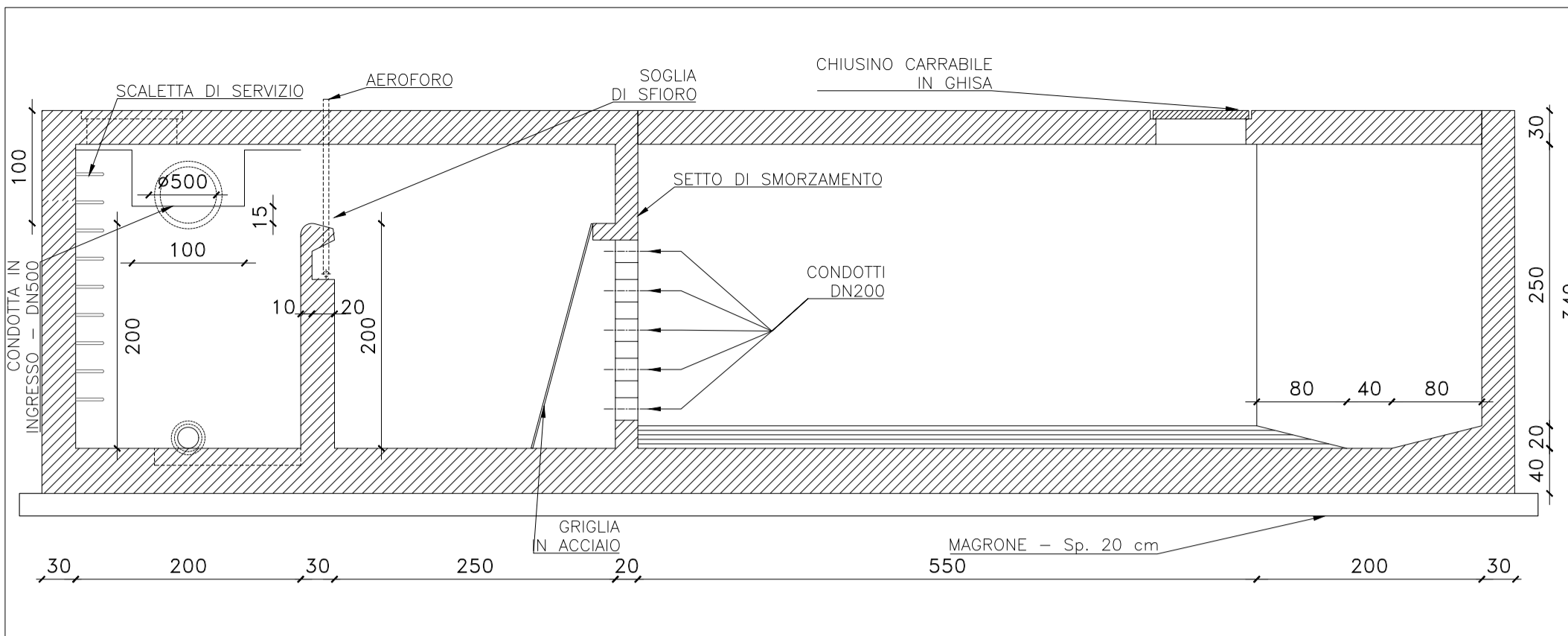


PLANIMETRIA GENERALE



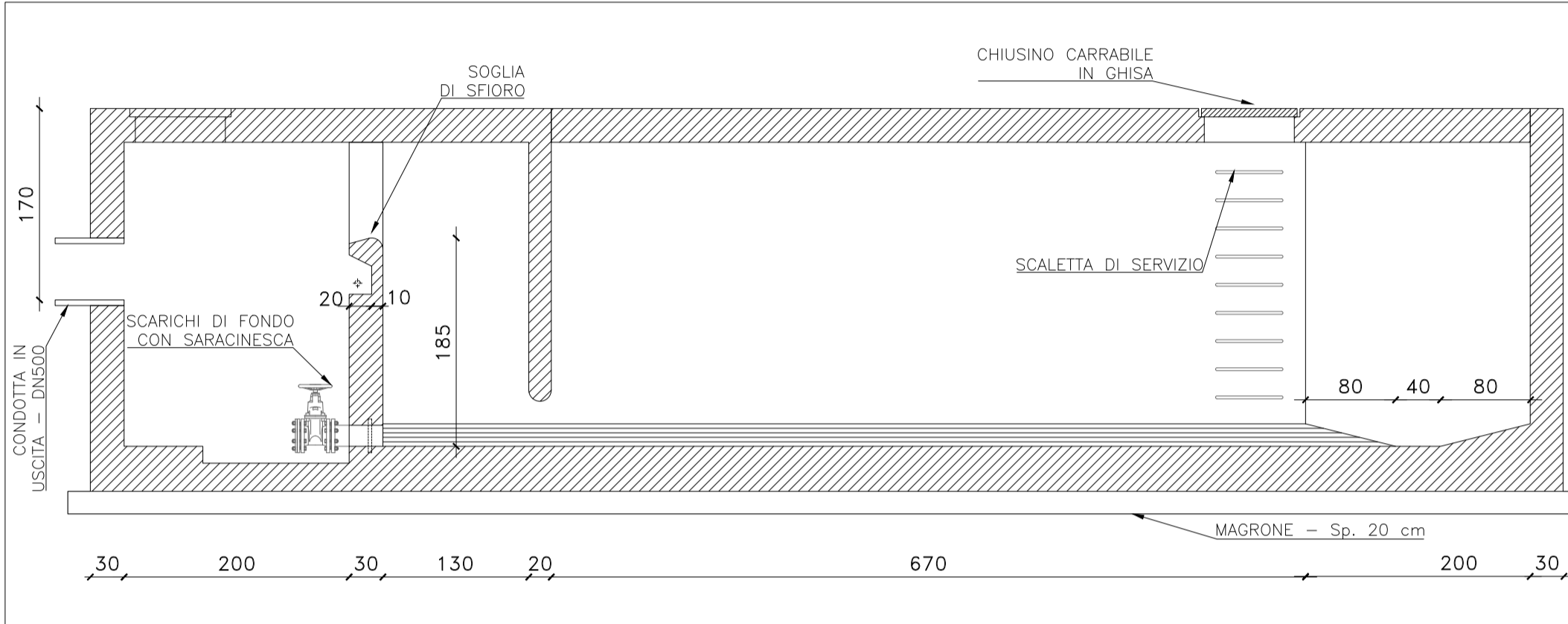
Scala 1:200

SEZIONE A-A



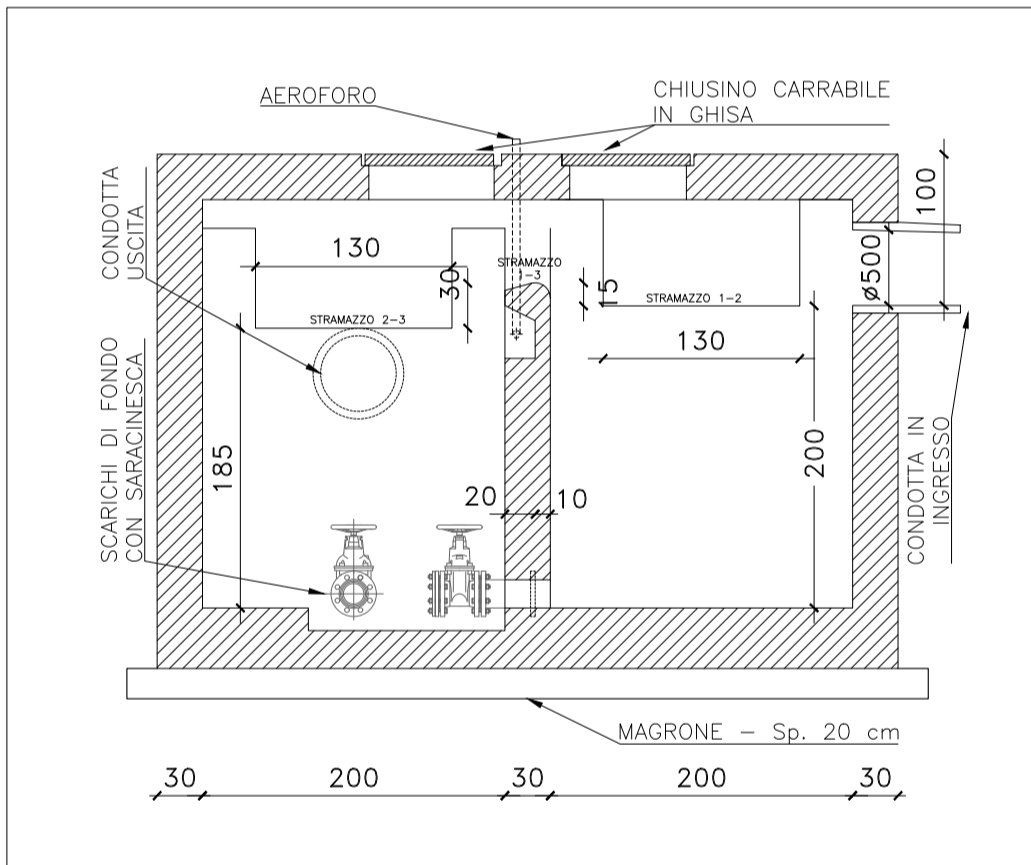
Scala 1:50

SEZIONE B-B



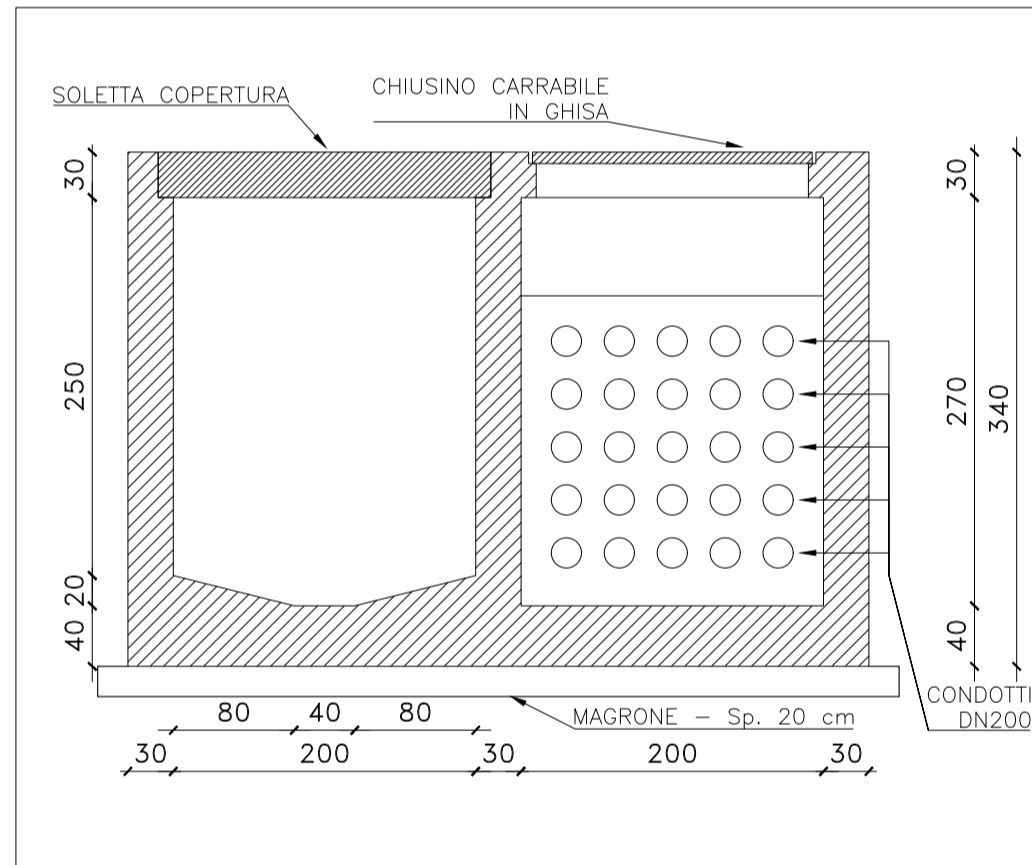
Scala 1:50

SEZIONE C-C



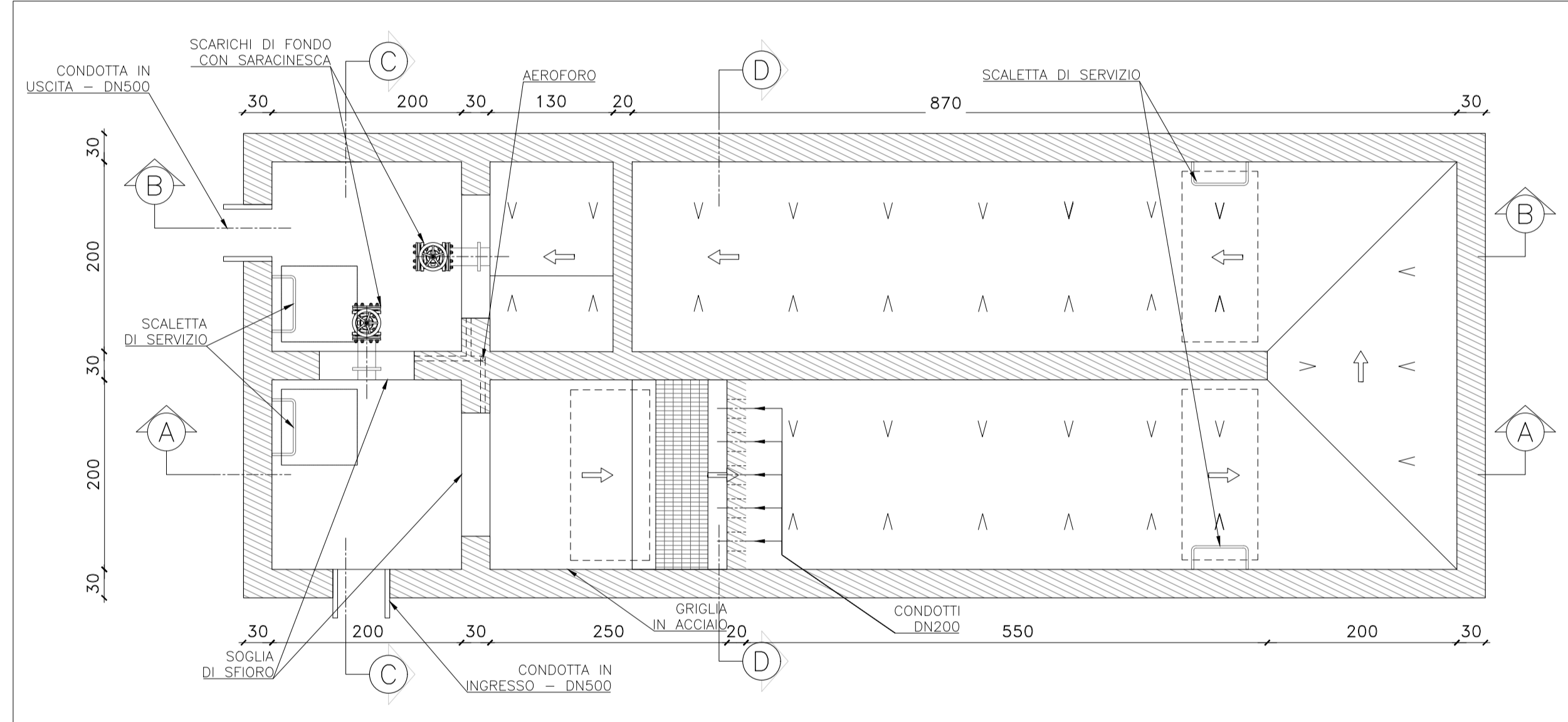
Scala 1:50

SEZIONE D-D



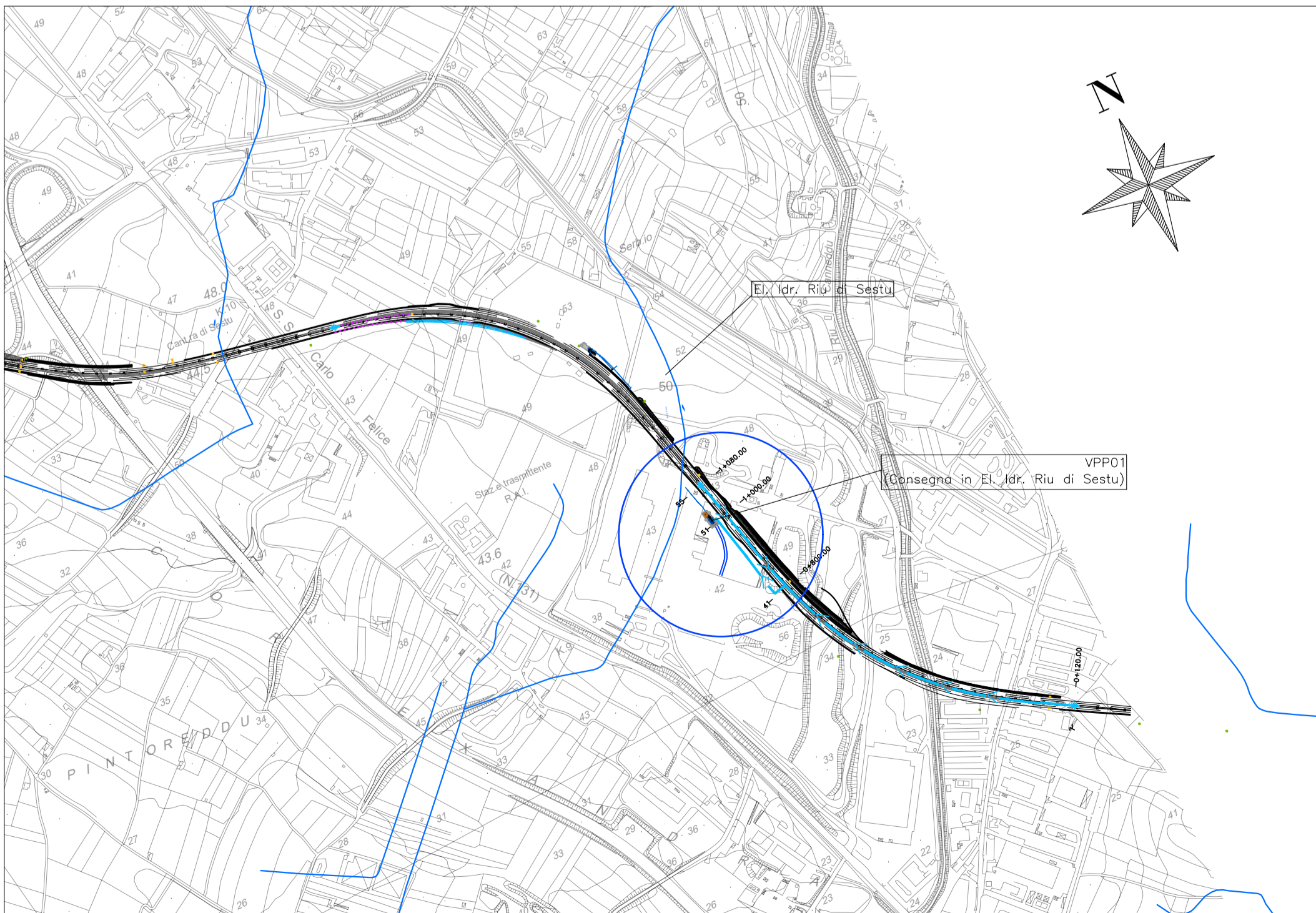
Scala 1:50

PIANTA



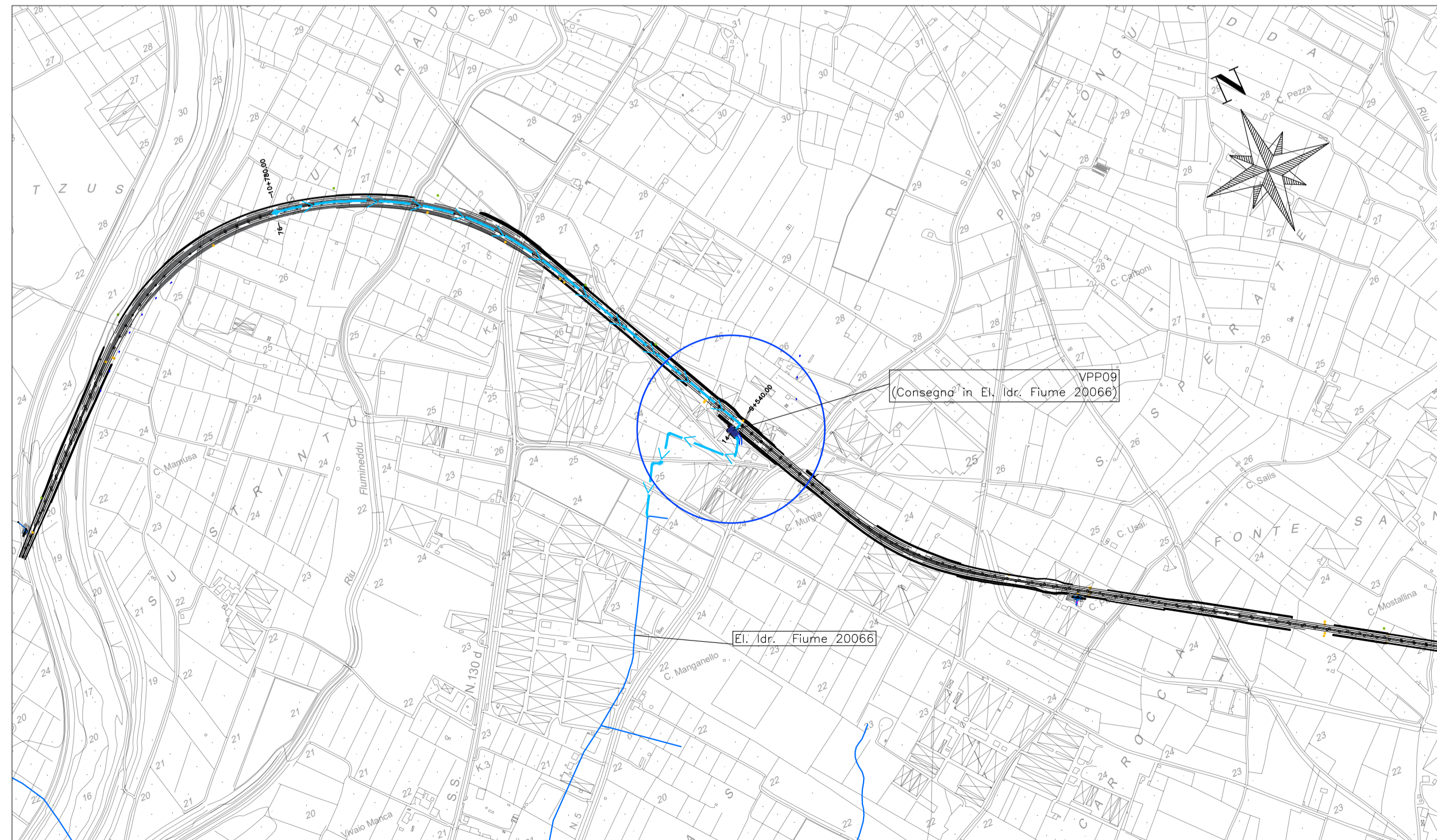
Scala 1:50

SCHEMA IDRAULICO VPP1



Scala 1:1000

SCHEMA IDRAULICO VPP9



Scala 1:1000

CARATTERISTICHE DEI MATERIALI

VASCHE DI TRATTAMENTO

Sistema in continuo costituito da manufatti prefabbricati in c.a.v. ad alta resistenza, a tenuta stagna e con resistenza a compressione C35/45 (secondo UNI EN 206-1/2006). Conforme alle classi di esposizione XC4 (corrosione), XA3 (ambienti chimici aggressivi), XS3/XD3 (corrosione da cloruri), XF4 (gelo/disgelo) nel rispetto delle nuove NTC come previsto dal D.M. 17/01/2018 e s.m.i. Solette di copertura in c.a.v. carrabili ad alta resistenza dotate di chiusini in ghisa di classe D400 e luce netta minima 600 mm.

POZZETTI PREFABBRICATI

Elementi in c.a.v. (classe C32/40) in accordo con D.M. 17/01/2018, con marcatura CE.

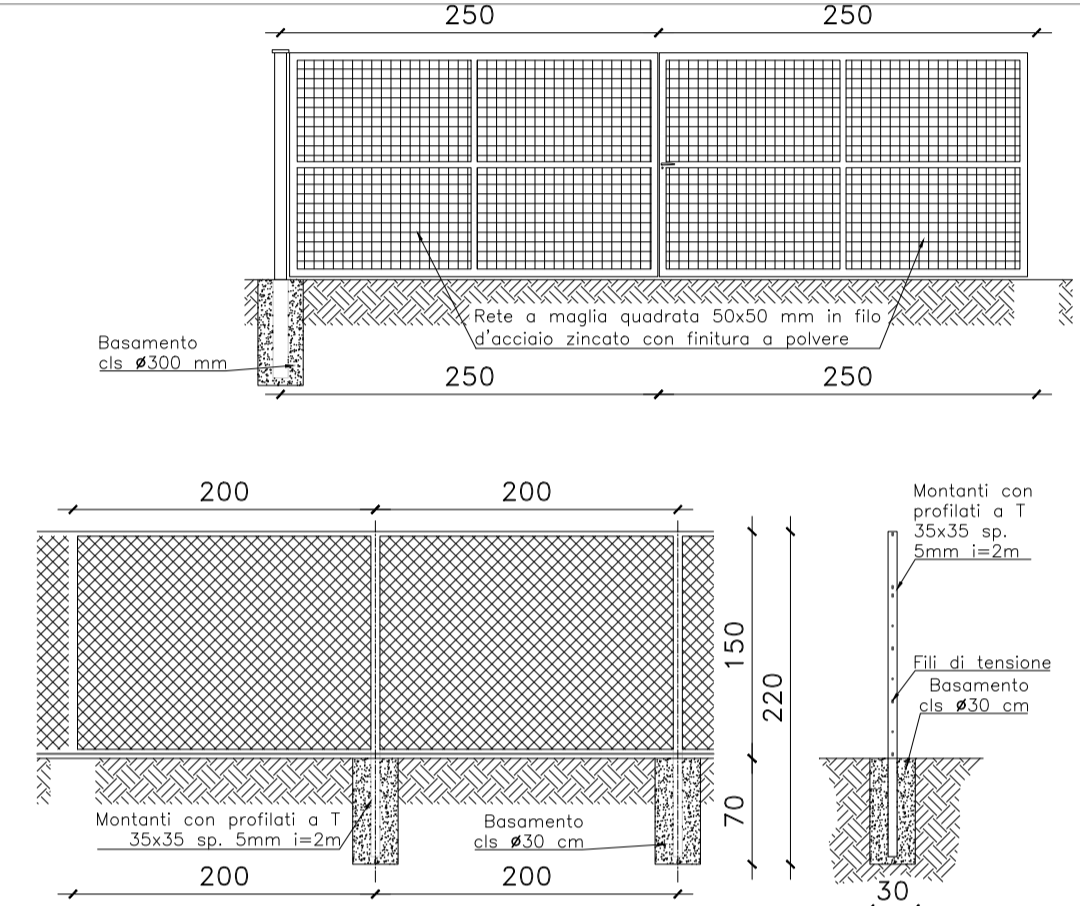
CHIUSINI

Chiusini in ghisa sferoidale cl. D400 UNI EN124 Ø 60 e/o 80 cm.

ID	Prog.	Prog. Iniz.	Prog. Fin.	Ldrenaggio (n Scolante (m2))	Qpiattaforma (l/s)	QPP (l/s)	Qvasca (l/s)	Q
VPP1	04/00	04/00	11/00	108	22680	527	113	150
VPP9	9+500	9+500	10+780	1280	26880	624	134	10780

DETTAGLI CANCELLO E RECINZIONI

Scala 1:50





Direzione Progettazione e Realizzazione Lavori

S.S. n.130 "Iglesiente"

Eliminazione degli incroci a raso da Cagliari a Decimomannu da km 3+000 a 15+600

PROGETTO DEFINITIVO

COD. CA316
CA351

PROGETTAZIONE: ATI VIA - LOTTI - SERING - VDP - BRENG

PROGETTISTA E RESPONSABILE DELL'INTEGRAZIONE DELLE PRESTAZIONI SPECIALISTICHE:
Dott. Ing. Francesco Nicotri (Ord. Ing. Prov. Roma 14711)

RESPONSABILI D'AREA:
Responsabile Tracciato stradale: Dott. Ing. Massimo Capasso (Ord. Ing. Prov. Roma 26511)
Responsabile Strada: Dott. Ing. Giovanni Piazza (Ord. Ing. Prov. Roma 27296)
Responsabile Idraulica, Geotecnica e Impianti: Dott. Ing. Sergio Di Manno (Ord. Ing. Prov. Palermo 2872)
Responsabile Ambiente: Dott. Ing. Francesco Ventura (Ord. Ing. Prov. Roma 14660)

GEOLOGO:
Dott. Geol. Enrico Curcuruto (Ord. Geo. Regione Sicilia 986)

COORDINATORE SICUREZZA IN FASE DI PROGETTAZIONE:
Dott. Ing. Sergio Di Manno (Ord. Ing. Prov. Palermo 2872)

RESPONSABILE SIA:
Dott. Ing. Francesco Ventura (Ord. Ing. Prov. Roma 14660)

VISTO: IL RESPONSABILE DEL PROCEDIMENTO:
Dott. Ing. Francesco Carras

GRUPPO DI PROGETTAZIONE MANDATARIA:



CODICE PROGETTO		NOME FILE		REVISIONE	SCALA:
PROGETTO	LV. PROG. ANNO	CA316351_T00ID00IDRDC06_A		A	VARIE
CA316351		D 19		T00ID00IDRDC06	
D					
C					
B					
A	EMISSIONE	MAR.2020	ACECCOTTI	M.A. CUCCARO	F. NICHIARELLI
REV.	DESCRIZIONE	DATA	REDATTO	VERIFICATO	APPROVATO