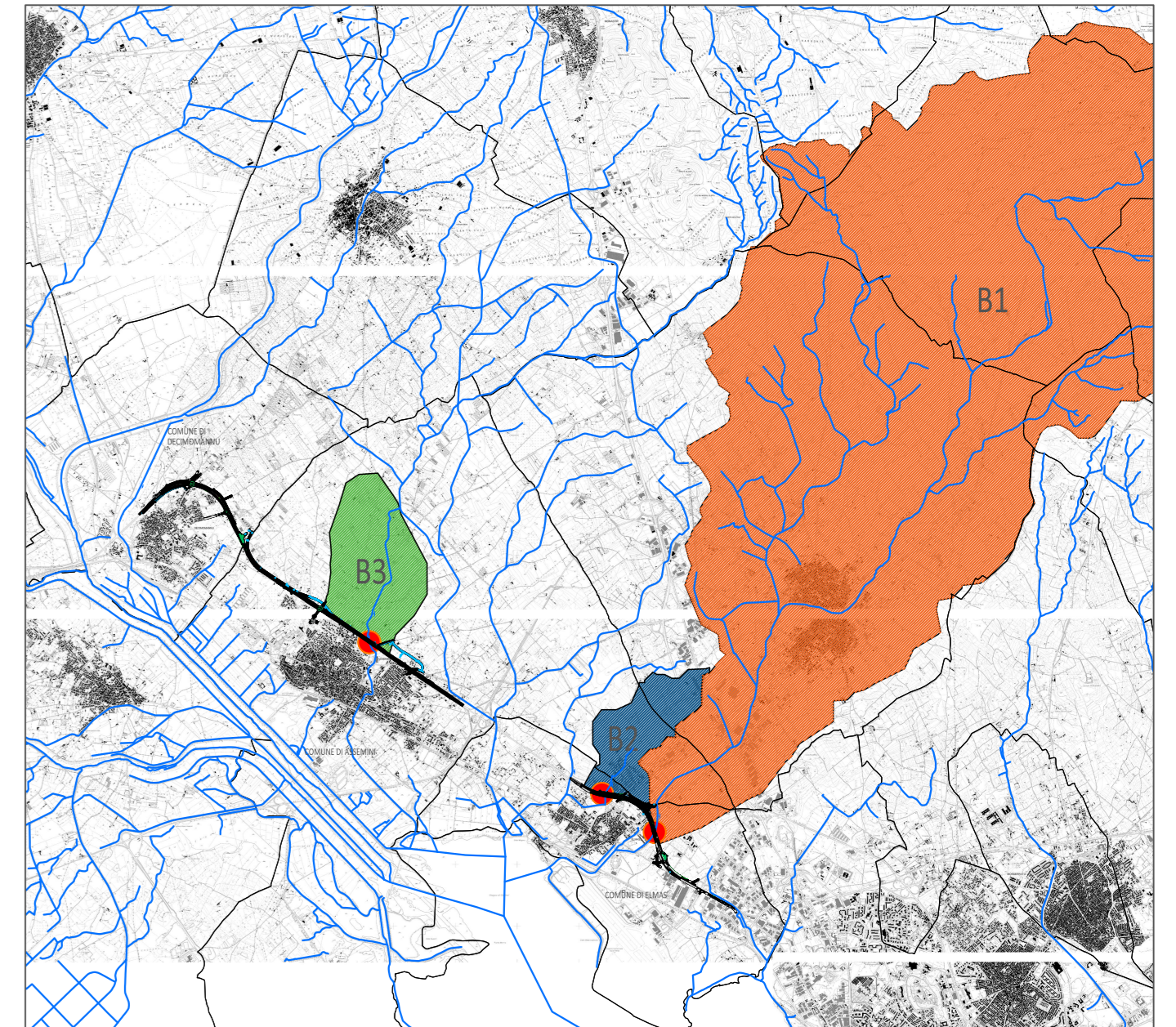


CARATTERISTICHE MORFOLOGICHE DEI BACINI								
DENOMINAZIONE BACINO	AREA BACINO km ²	L.ASTA PRINC. km	f MEDIA BACINO %	H ₀ m.s.l.m.	H _{MAX} m.s.l.m.	H _{MEDIA} m.s.l.m.	CN AMC III	Q (T _r 200) m ³ /s
B1	86.600	21.500	3.0	10.0	674	141	87	279.1
B2	2.200	1.000	0.5	10.4	46.6	22.3	75	8.49
B3	3.30	2.400	0.3	11.4	22.4	16.0	78	21.25

SISTEMA DI RIFERIMENTO	
TIPO DI COORDINATE	PIANE
SISTEMA DI COORDINATE	UTM
DATUM	WGS84
FUSO	32 - NORD

LEGENDA SIMBOLI		Competenza Genio Civile R.D.523
	Corsi d'acqua bacini principali	
	Perimetrazione bacini principali	
	Punto di chiusura bacino e interferenza con reticolo idrografico	
	Confine comunale	



Limiti comunali, tracciati e bacini Scala 1:100.000



Sub bacino 7: Flumensosa - Campidano - Cixerri

Sanas
GRUPPO FS ITALIANE
Direzione Progettazione e Realizzazione Lavori

S.S. n.130 "Iglesiente"
Eliminazione degli incroci a raso da Cagliari a Decimomannu
da km 3+000 a 15+600

PROGETTO DEFINITIVO cod. CA316 CA351

PROGETTAZIONE: **ATTI VIA - LOTTI - SERING - VDP - BRENG**

PROGETTISTA E RESPONSABILE DELL'INTEGRAZIONE DELLE PRESTAZIONI SPECIALISTICHE:
Dist. Ing. Francesco Acciari (Dist. Ing. Prov. Roma 14713)
 RESPONSABILI D'AREA:
 Responsabile Tracciato stradale: Dist. Ing. Massimo Capasso (Dist. Ing. Prov. Roma 25251)
 Responsabile Strutture: Dist. Ing. Giovanni Pizzozzi (Dist. Ing. Prov. Roma 22260)
 Responsabile Idraulico, Geotecnico e Impianti: Dist. Ing. Sergio Di Mola (Dist. Ing. Prov. Roma 2812)
 Responsabile Sicurezza: Dist. Ing. Francesco Venturoli (Dist. Ing. Prov. Roma 14860)

GEOLOGO:
Dist. Geo. Enrico Corrado (Dist. Geo. Prov. Roma 3001)
 COORDINATORE SICUREZZA IN FASE DI PROGETTAZIONE:
Dist. Ing. Sergio Di Mola (Dist. Ing. Prov. Roma 2812)
 RESPONSABILE SIA:
Dist. Ing. Francesco Venturoli (Dist. Ing. Prov. Roma 14860)
 VISTO: IL RESPONSABILE DEL PROCEDIMENTO:
Dist. Ing. Francesco Corio

IDROLOGIA E IDRAULICA
Corografia dei bacini idrografici

CODICE PROGETTO		NOME FILE		REVISIONE	SCALA
PROGETTO	LV. PROG. ANNO	TO0000DRCO01_A			
CA316351	19	ELAB.	10010010101001	A	1:25.000
D					
C					
B					
A	EMISSIONE	MAR.2020	A. GECOTTI	M.A. GIGARDI	F. NICHAPELLI
REV.	DESCRIZIONE	DATA	REDATTO	VERIFICATO	APPROVATO