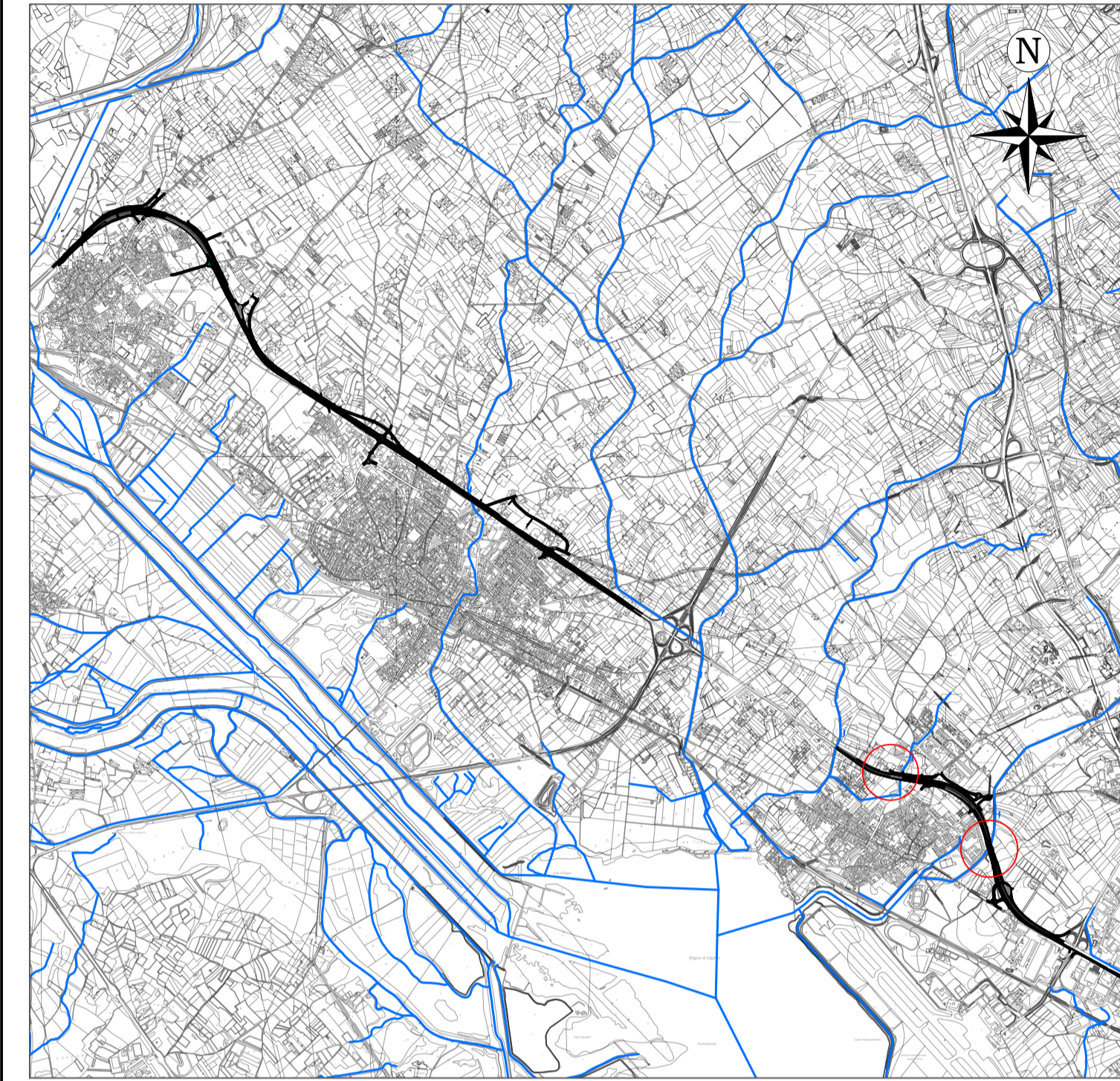


Planimetria delle aree di esondazione su base CTR 1:10.000
Comune di Elmas



Planimetria delle aree di esondazione su base CTR 1:10.000
Comune di Elmas

Reticolo idrografico RAS		Corsi d'acqua bacini principali	Competenza Genio Civile R.D.523/1904
Elemento Idrico (Rio/Fiume)		xxxxxx	Corso d'acqua indagato, sezione di simulazione e relativo codice identificativo.
			Esondazione con tempo di ritorno Tr=200 anni
			Aree inondabili da piene con portate di colmo caratterizzate da tempi di ritorno di 200 anni



Direzione Progettazione e Realizzazione Lavori

S.S. n.130 "Iglesiente"

Eliminazione degli incroci a raso da Cagliari a Decimomannu da km 3+000 a 15+600

PROGETTO DEFINITIVO

COD. CA316 CA351

PROGETTAZIONE: ATI VIA - LOTTI - SERING - VDP - BRENG

PROGETTISTA E RESPONSABILE DELL'INTEGRAZIONE DELLE PRESTAZIONI SPECIALISTICHE: Dott. Ing. Francesco Nichiarelli (Ord. Ing. Prov. Roma 14711)	GRUPPO DI PROGETTAZIONE MANDATARIA:
RESPONSABILI D'AREA: Responsabile Tracciato stradale: Dott. Ing. Massimo Capasso (Ord. Ing. Prov. Roma 26031) Responsabile Strutture: Dott. Ing. Giovanni Piazza (Ord. Ing. Prov. Roma 22366) Responsabile Idraulica, Geotecnica e Impianti: Dott. Ing. Sergio Di Mola (Ord. Ing. Prov. Palermo 2872) Responsabile Ambiente: Dott. Ing. Francesco Ventura (Ord. Ing. Prov. Roma 14660)	
GEOLOGO: Dott. Geol. Enrico Curcuruto (Ord. Geo. Regione Sicilia 986)	
COORDINATORE SICUREZZA IN FASE DI PROGETTAZIONE: Dott. Ing. Sergio Di Mola (Ord. Ing. Prov. Palermo 2872)	
RESPONSABILE SIA: Dott. Ing. Francesco Ventura (Ord. Ing. Prov. Roma 14660)	
VISTO: IL RESPONSABILE DEL PROCEDIMENTO: Dott. Ing. Francesco Corrias	

IDROLOGIA E IDRAULICA
Planimetria delle aree di esondazione – Ante Operam

Tavola 1 di 2

CODICE PROGETTO PROGETTO CA316351	LIV. PROG. ANNO D 19	NOME FILE CA316351_T00ID00IDRPL07_A	REVISIONE A	SCALA: 1:10.000
CODICE ELAB. T00ID00IDRPL07				
D				
C				
B				
A	EMISSIONE	MAR.2020	A. CECCOTTI	M. A. CUCCARO F. NICHIARELLI
REV.	DESCRIZIONE	DATA	REDATTO	VERIFICATO APPROVATO