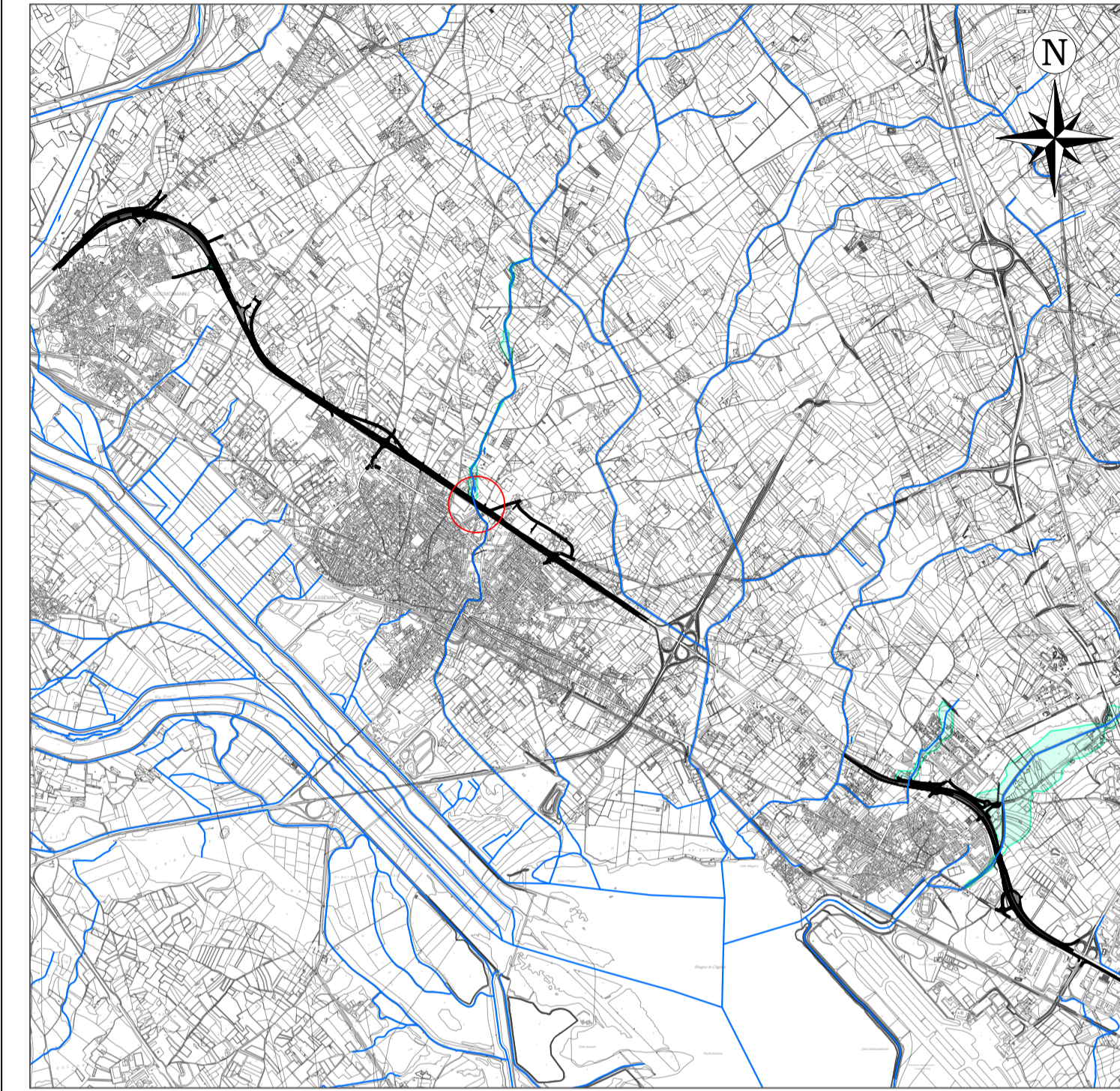


Planimetria delle aree di esondazione su base CTR 1:10.000
Comune di Assemini



Planimetria delle aree di esondazione su base CTR 1:10.000
Comune di Assemini

Reticolo idrografico RAS		Corsi d'acqua bacini principali	Competenza Genio Civile R.D.523/1904
Elemento Idrico (Rio/Fiume)		xxxxxx	Corso d'acqua indagato, sezione di simulazione e relativo codice identificativo.
			Esondazione Ante Operam con tempo di ritorno Tr=200 anni
			Esondazione Post Operam con tempo di ritorno Tr=200 anni



Direzione Progettazione e Realizzazione Lavori

S.S. n.130 "Iglesiente"
Eliminazione degli incroci a raso da Cagliari a Decimomannu da km 3+000 a 15+600

PROGETTO DEFINITIVO

COD. CA316 CA351

PROGETTAZIONE: ATI VIA - LOTTI - SERING - VDP - BRENG

PROGETTISTA E RESPONSABILE DELL'INTEGRAZIONE DELLE PRESTAZIONI SPECIALISTICHE: Dott. Ing. Francesco Nichiarelli (Ord. Ing. Prov. Roma 14711)	GRUPPO DI PROGETTAZIONE MANDATARIA:
RESPONSABILI D'AREA: Responsabile Tracciato stradale: Dott. Ing. Massimo Capasso (Ord. Ing. Prov. Roma 26031) Responsabile Strutture: Dott. Ing. Giovanni Piazza (Ord. Ing. Prov. Roma 22366) Responsabile Idraulica, Geotecnica e Impianti: Dott. Ing. Sergio Di Mola (Ord. Ing. Prov. Palermo 2872) Responsabile Ambiente: Dott. Ing. Francesco Ventura (Ord. Ing. Prov. Roma 14660)	MANDANTE:
GEOLOGO: Dott. Geol. Enrico Curcuruto (Ord. Geo. Regione Sicilia 986)	
COORDINATORE SICUREZZA IN FASE DI PROGETTAZIONE: Dott. Ing. Sergio Di Mola (Ord. Ing. Prov. Palermo 2872)	
RESPONSABILE SIA: Dott. Ing. Francesco Ventura (Ord. Ing. Prov. Roma 14660)	
VISTO: IL RESPONSABILE DEL PROCEDIMENTO: Dott. Ing. Francesco Corrias	

IDROLOGIA E IDRAULICA
Planimetria delle aree di esondazione – Post Operam

Tavola 2 di 2

CODICE PROGETTO	NOME FILE	REVISIONE	SCALA:
PROGETTO CA316351	CA316351_T00ID00IDRPL10_A	A	1:10.000
LIV. PROG. ANNO	CODICE ELAB.	DATA	REDDATO
D 19	T00ID00IDRPL10	MAR.2020	A. CECCOTTI
D			M. A. CUCCARO
C			F. NICHIARELLI
B			
A	EMISSIONE		
REV.	DESCRIZIONE	DATA	VERIFICATO APPROVATO