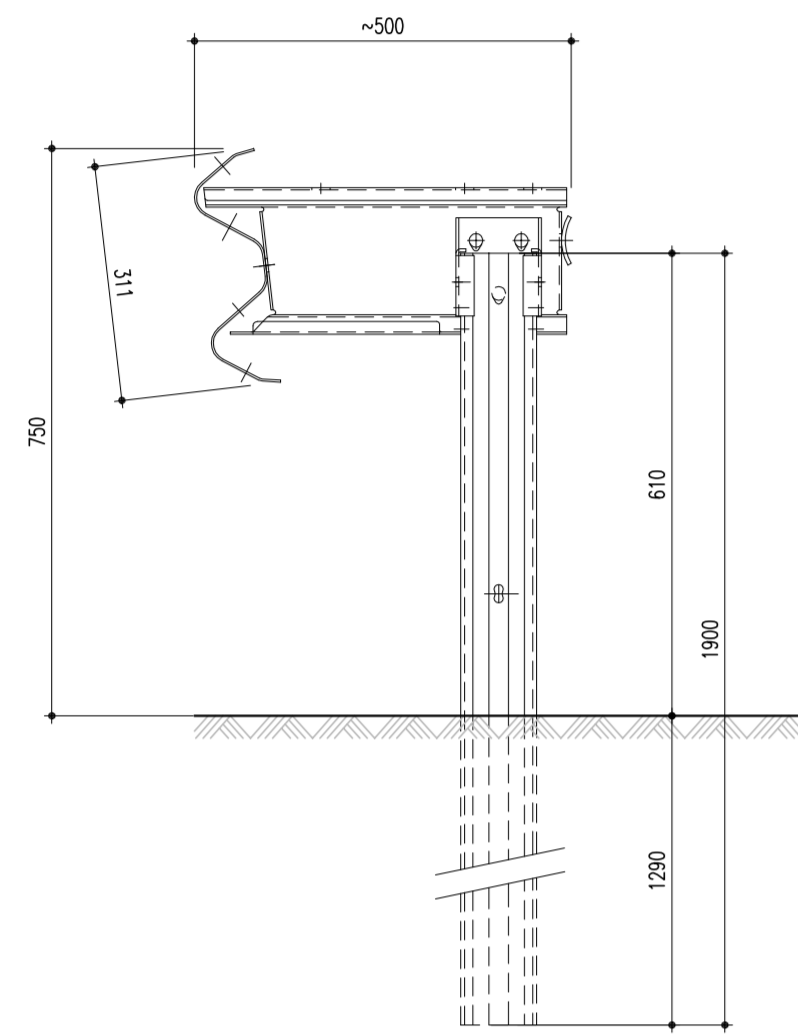
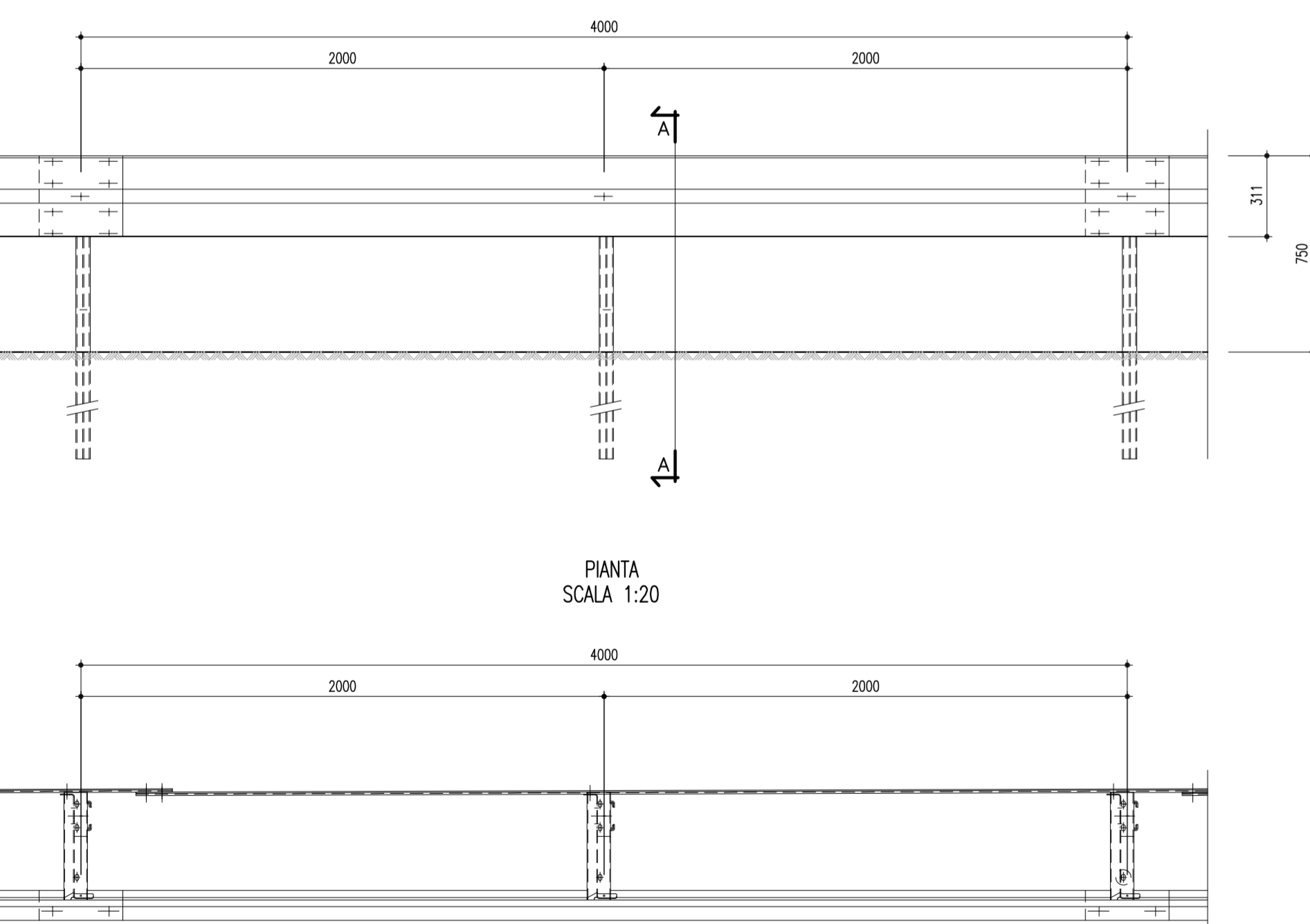


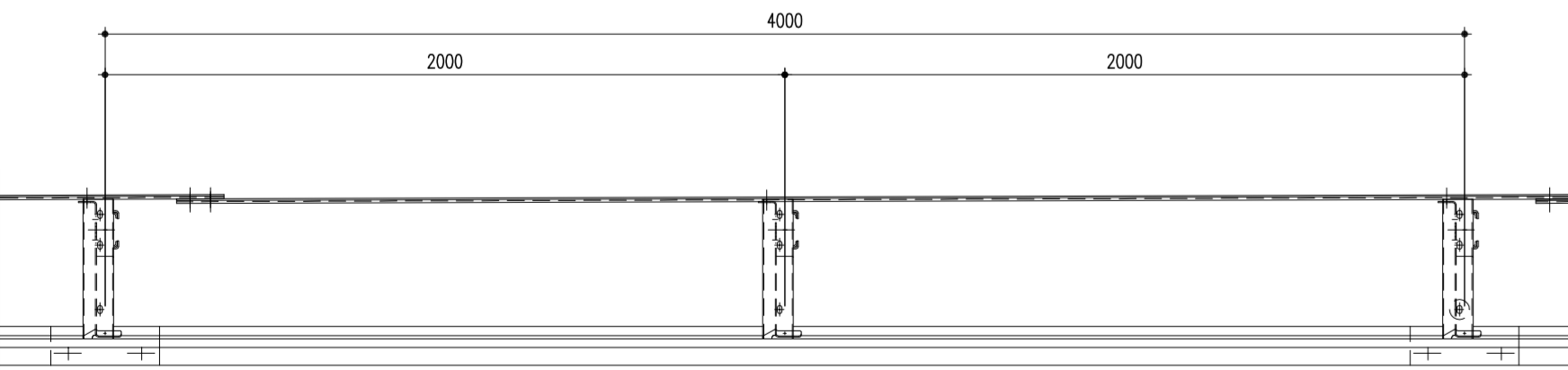
SEZIONE TIPO BARRIERA BORDO LATERALE H1  
SCALA 1:10



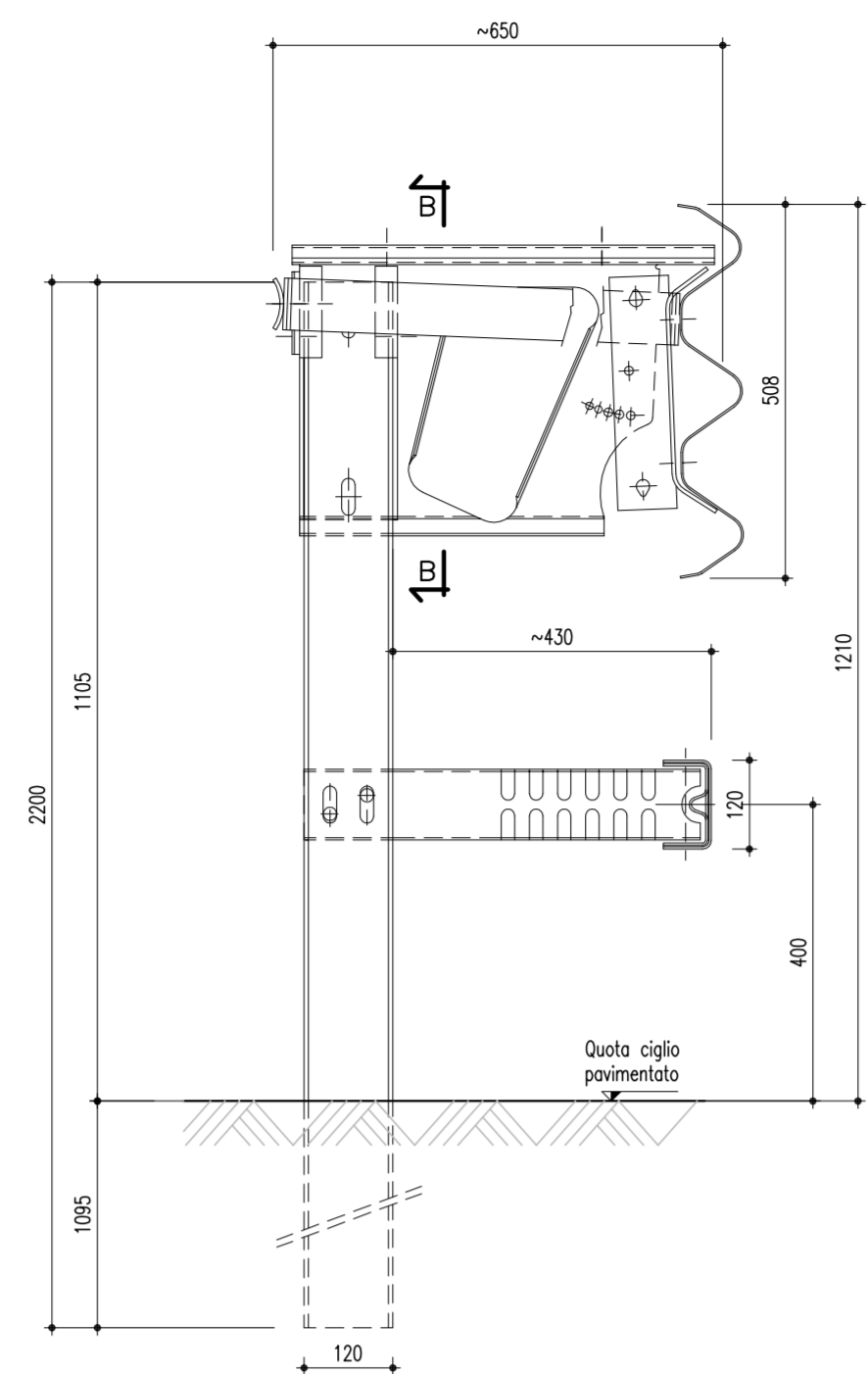
PROSPETTO TIPO  
SCALA 1:20



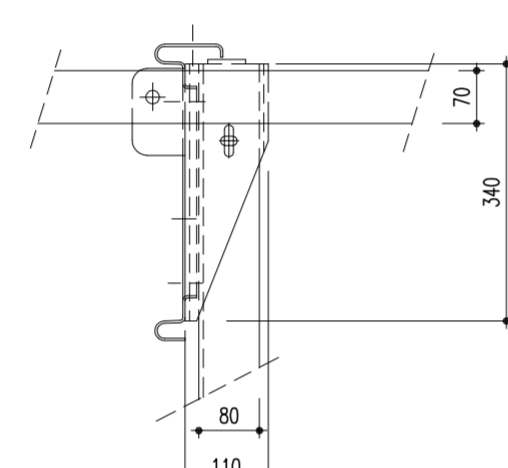
PIANTA  
SCALA 1:20



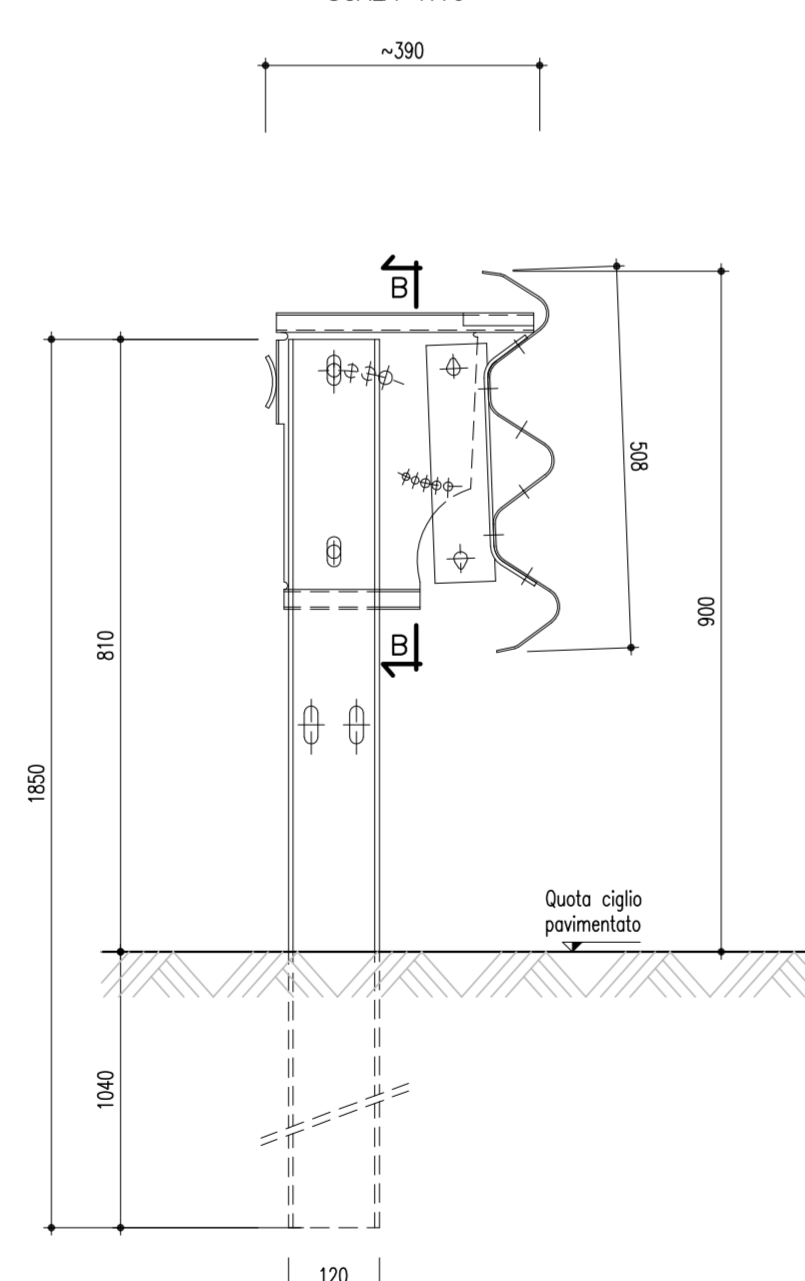
SEZIONE TIPO BARRIERA BORDO LATERALE H3  
SCALA 1:10



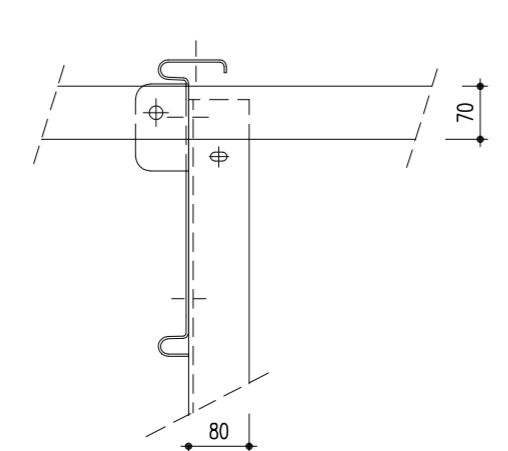
SEZ B-B  
SCALA 1:10



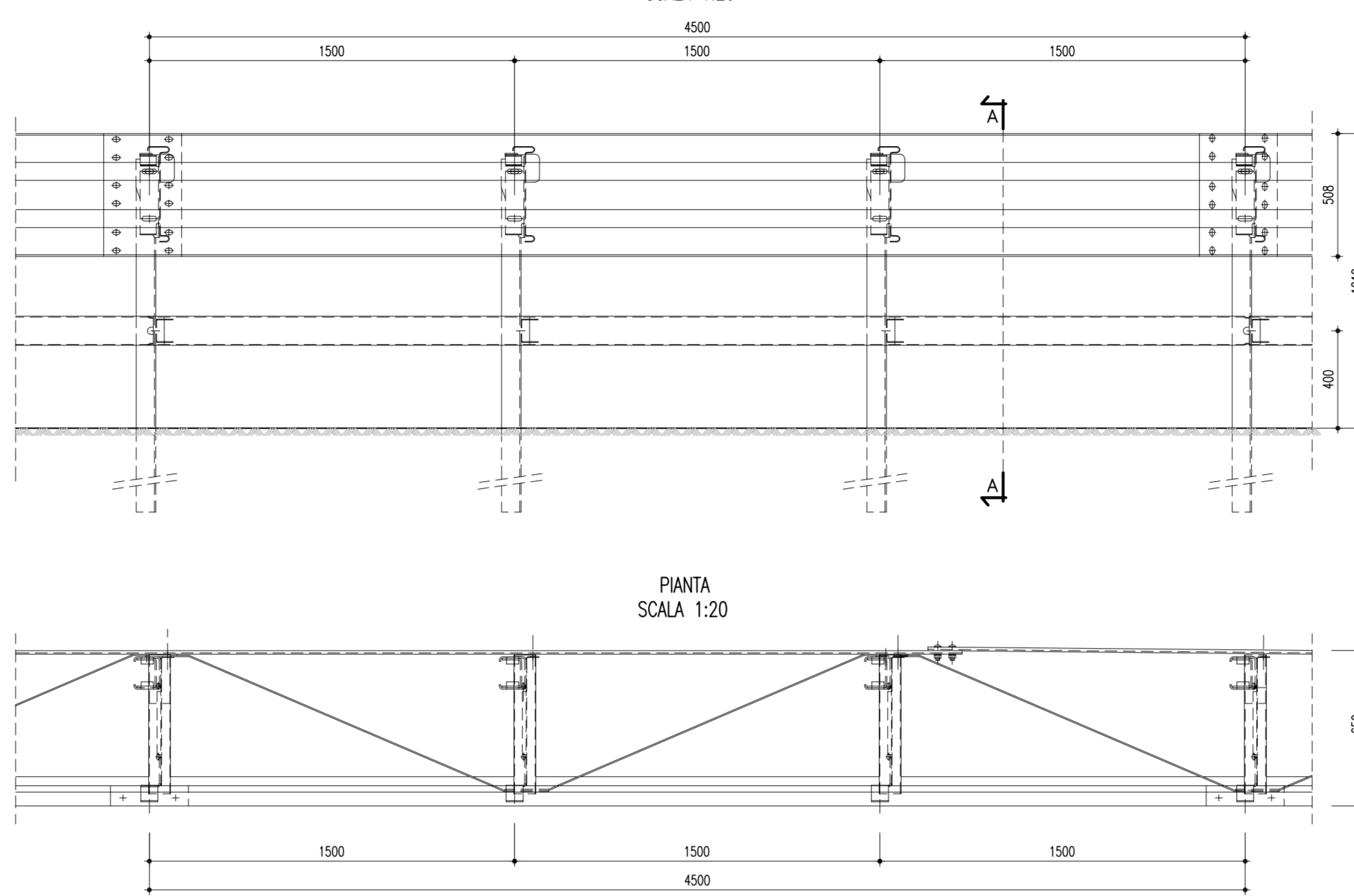
SEZIONE TIPO BARRIERA BORDO LATERALE H2  
SCALA 1:10



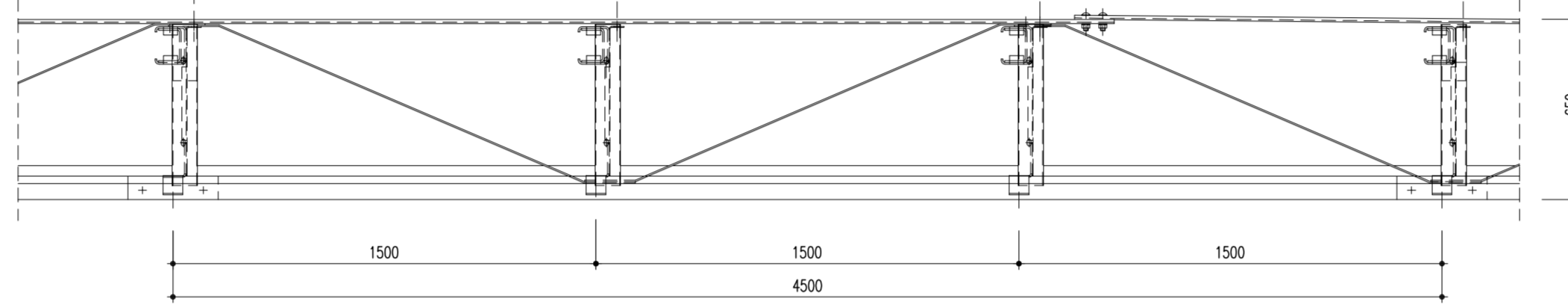
SEZ B-B  
SCALA 1:10



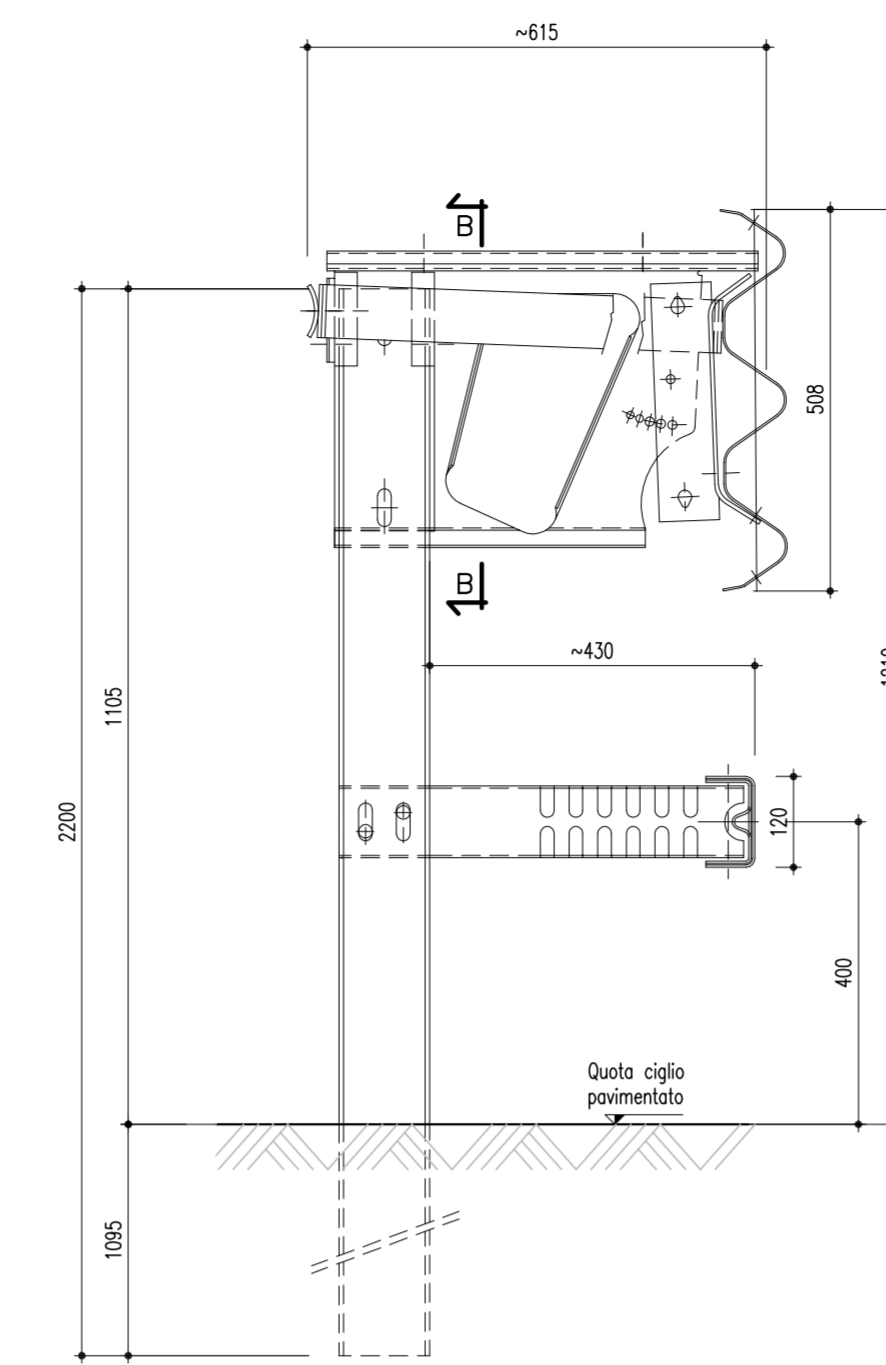
PROSPETTO TIPO  
SCALA 1:20



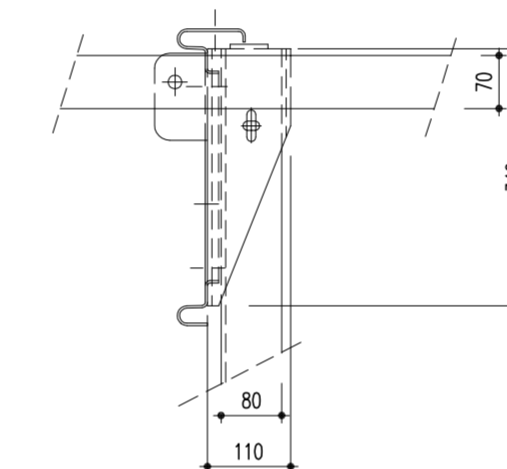
PIANTA  
SCALA 1:20



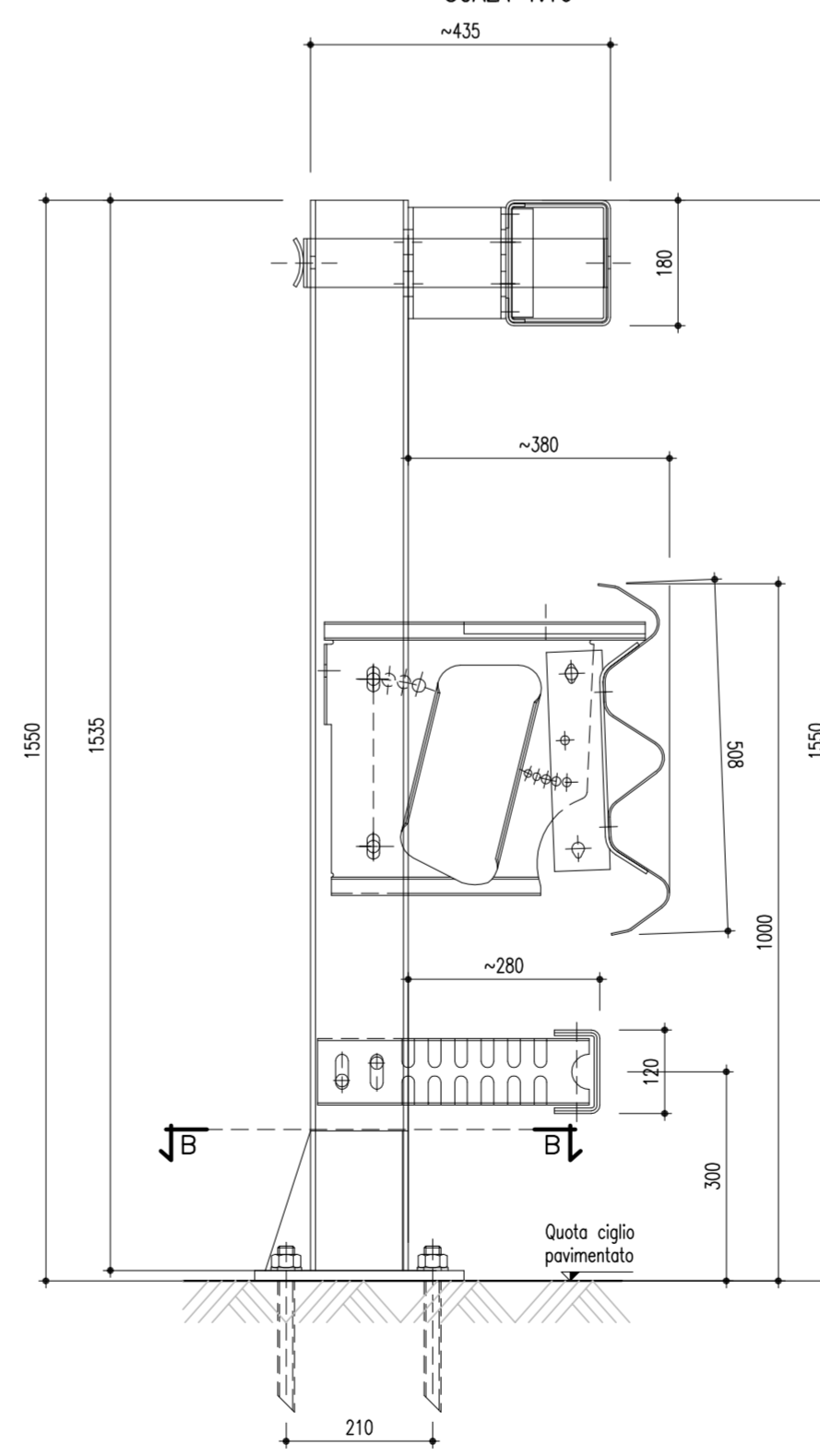
SEZIONE TIPO BARRIERA SPARTITRAFFICO BIFILARE H3  
SCALA 1:10



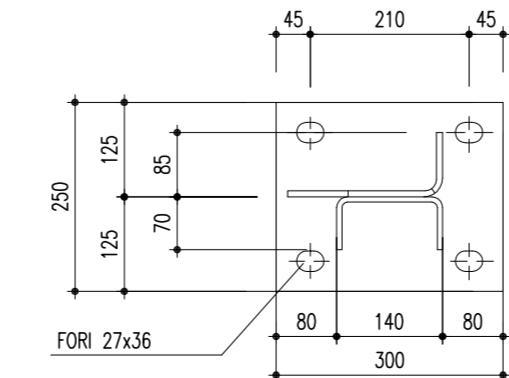
SEZ B-B  
SCALA 1:10



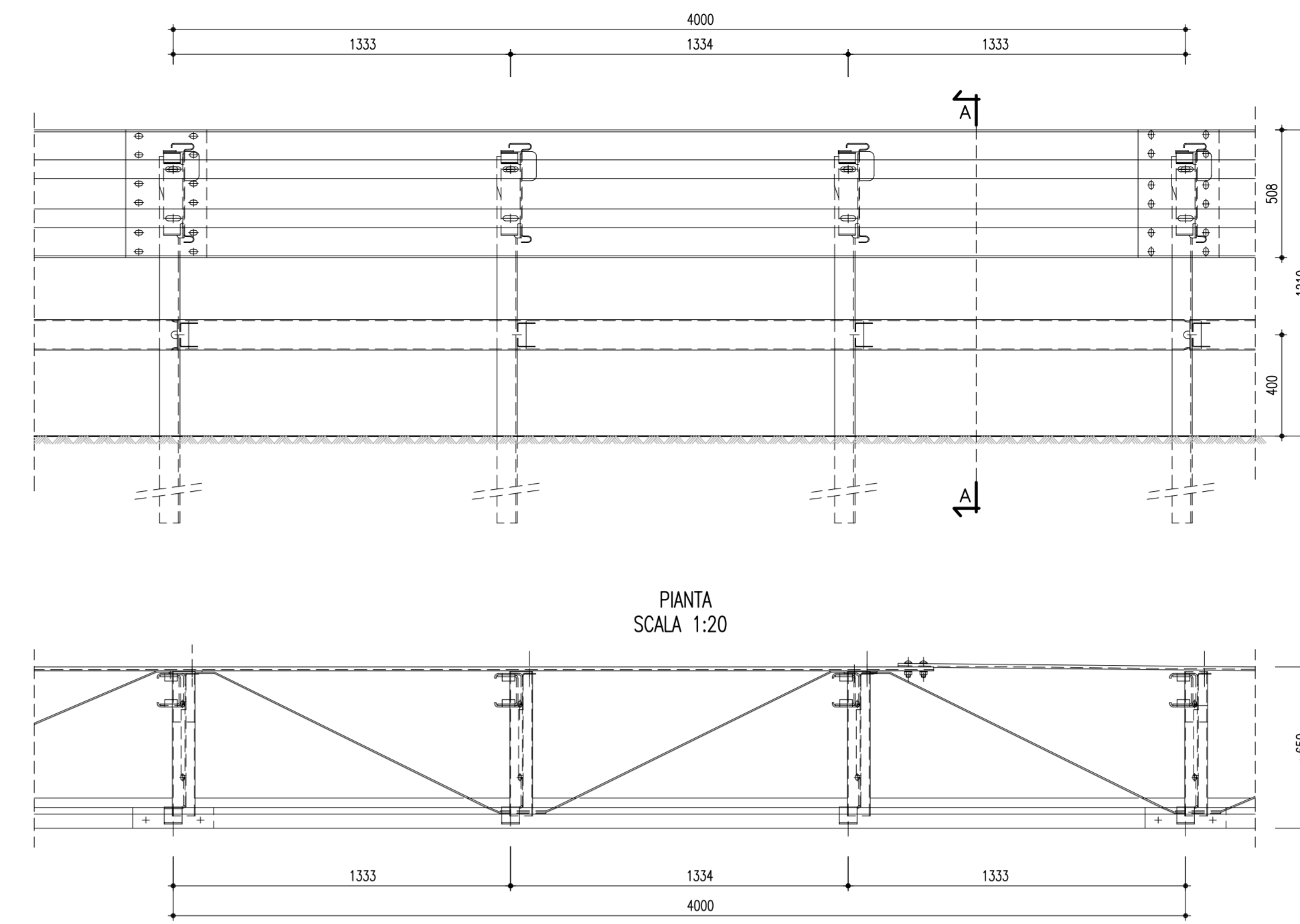
SEZIONE TIPO BARRIERA BORDO PONTE H4  
SCALA 1:10



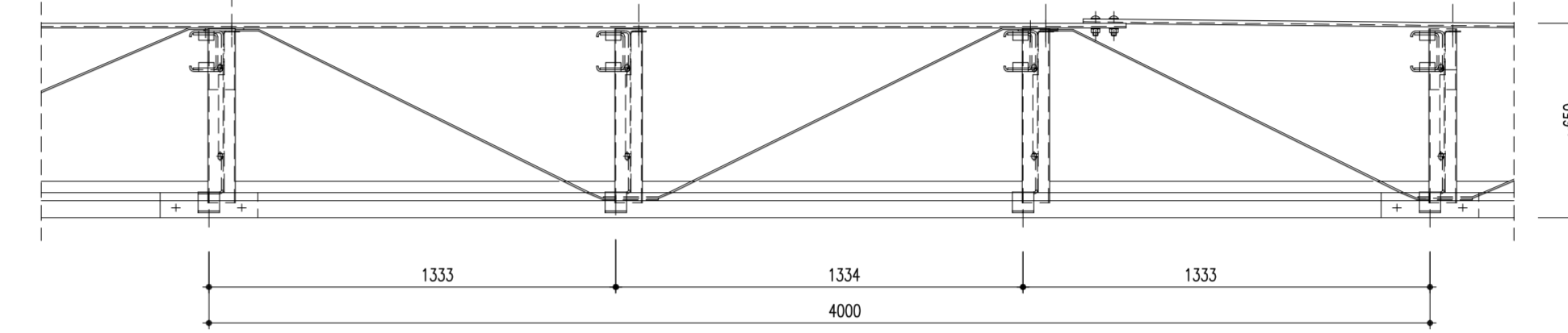
SEZIONE B-B



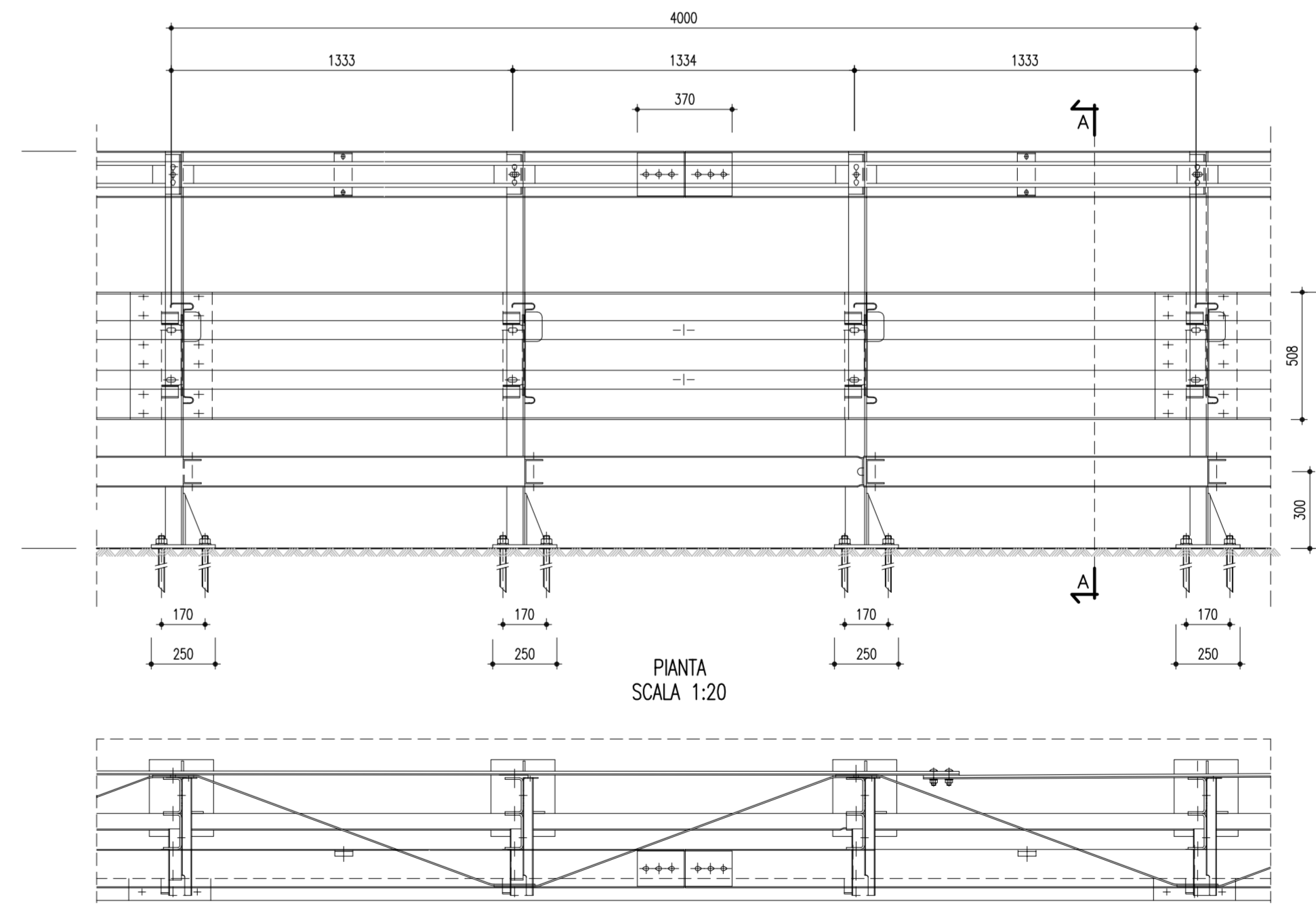
PROSPETTO TIPO  
SCALA 1:20



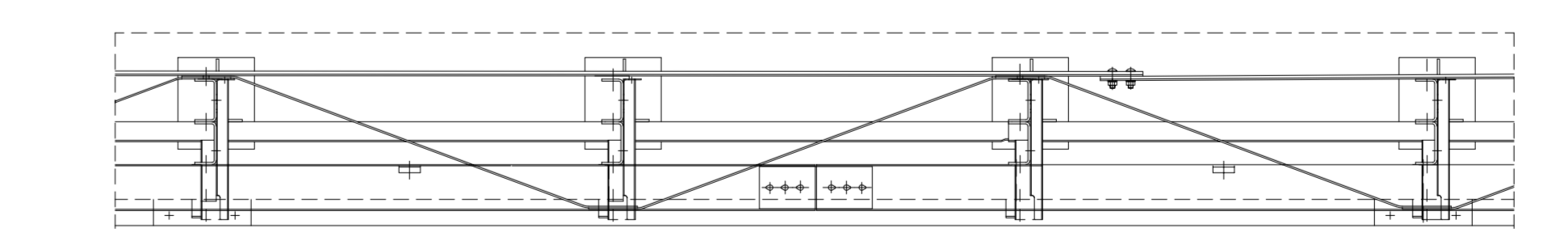
PIANTA  
SCALA 1:20



PROSPETTO TIPO  
SCALA 1:20



PIANTA  
SCALA 1:20



I RIFERIMENTI GEOMETRICI RIPORTATI NELLA PRESENTE TAVOLA NON INTENDONO RIFERIRSI IN MODO UNIVOOCO AD UNA TIPOLOGIA DI BARRIERA VALGONO SOLTANTO LE CARATTERISTICHE PRESTAZIONALI RIPORTATE IN TABELLA, RIFERITE A BARRIERE OMOLOGATE

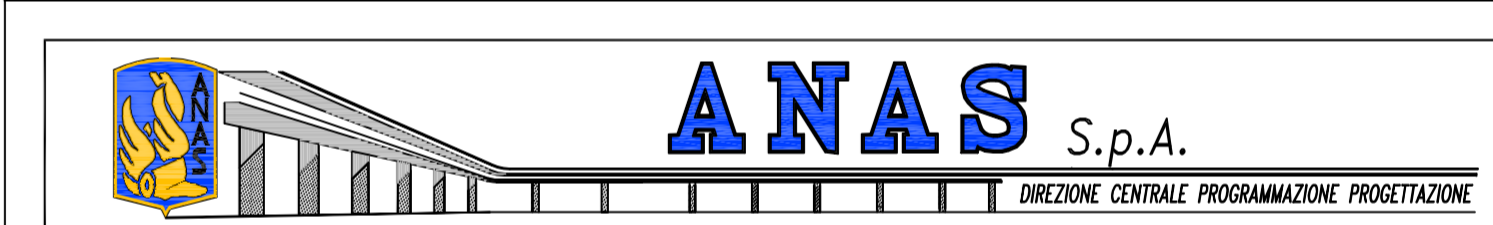
CRITERI DI POSIZIONAMENTO SU ASSE PRINCIPALE	
H4 BIFILARE - SPARTITRAFFICO W6	a centro piattaforma stradale
H4 - BORDO PONTE W6-W4*	sulle opere d'arte e sui muri andatori
H3 - BORDO RILEVATO W7	su rilevati di altezza maggiore di 1,00m da P.C. nei tratti in affiancamento a canali in presenza di ostacoli a bordo strada e sulle rampe di svincolo

CRITERI DI POSIZIONAMENTO VIABILITA' MINORE	
H2 BORDO LATERALE W6	
H2 BORDO PONTE W5	
H1 BORDO PONTE W6	

\* La larghezza operativa è funzione della distanza di lavoro realmente presente a tergo della barriera.  
Per maggiori dettagli si rimanda alle tavole specifiche delle planimetrie delle barriere

- 1) TUTTE LE QUOTE SONO ESPRESSE IN m s.l.m.
- 2) TUTTE LE DIMENSIONI SONO ESPRESSE IN mm, SALVO DOVE DIVERSAMENTE SPECIFICATO
- 3) TUTTE LE COORDINATE (X,Y) E LE PROGRESSIVE SONO ESPRESSE IN m
- 4) TUTTI GLI ANGOLI SONO ESPRESI IN GRADI CENTESIMALI



PA 12/09  
CORRIDOIO PLURIMODALE TIRRENICO - NORD EUROPA  
ITINERARIO AGRIGENTO - CALTANISSETTA - A19  
S.S. N° 640 "DI PORTO EMPEDOCLE"  
AMMODERNAMENTO E ADEGUAMENTO ALLA CAT. B DEL D.M. 5.11.2001  
Dal km 44+000 allo svincolo con l'A19



ASSE PRINCIPALE  
Sezioni tipo e particolari costruttivi  
Barriere di sicurezza - Tipo H1- H2 - H3

Codice Unico Progetto (CUP) : F91B09000070001	
Codice Elaborato: PA12_09 - E 0 0 0 G E 2 1 1 P P 0 8 J O X 0 2 8 A	
F	
E	
D	
C	
B	
A	Aprile 2011
REV.	DATA
	DESCRIZIONE
	REDDATTO
	VERIFICATO
	APPROVATO
	AUTORIZZATO

Responsabile del procedimento: Ing. MAURIZIO ARAMINI

Il Progettista: **GIANNI LUCA MENCHI** (Ordine degli Ingegneri di Firenze N° 4333)

Il Consulente Tecnico: **GIANNI LUCA MENCHI** (Ordine degli Ingegneri di Firenze N° 4333)

Il Coordinatore per la sicurezza in base al progetto: **GIANNI LUCA MENCHI** (Ordine degli Ingegneri di Firenze N° 4333)

Il Direttore dell'opera: **GIANNI LUCA MENCHI** (Ordine degli Ingegneri di Firenze N° 4333)