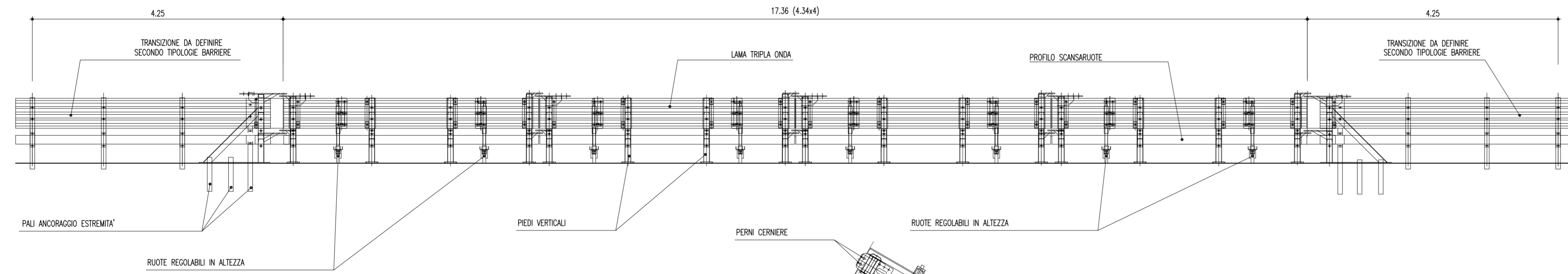


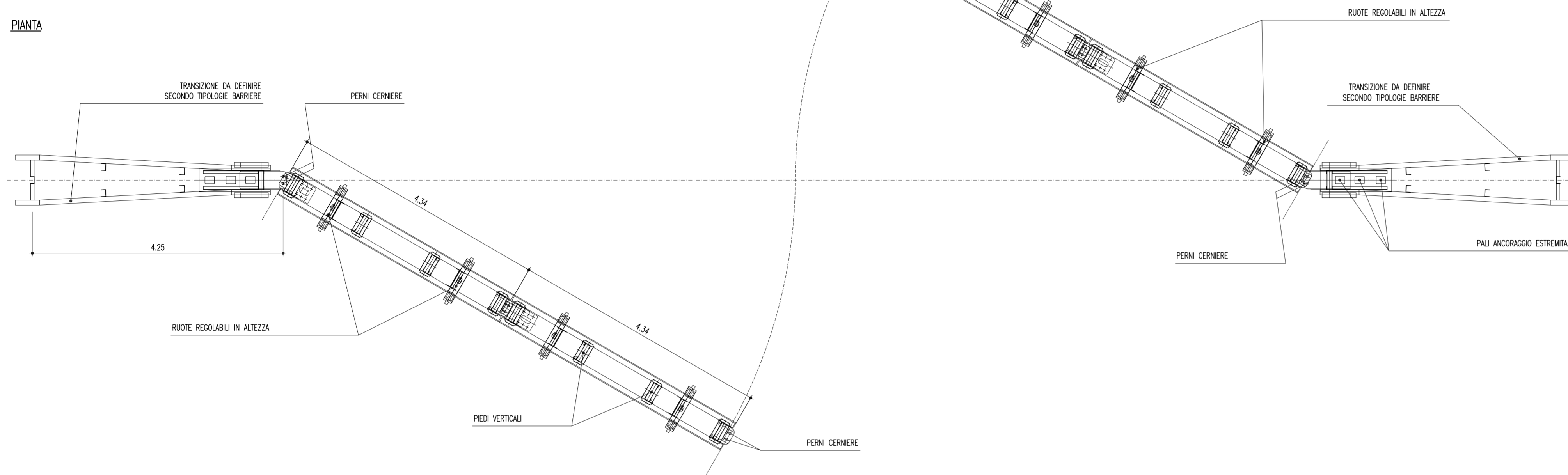
TIPOLOGICO BARRIERA H2 DI CHIUSURA VARCHI SPARTITRAFFICO

SCALA 1:50

PROSPETTO LONGITUDINALE



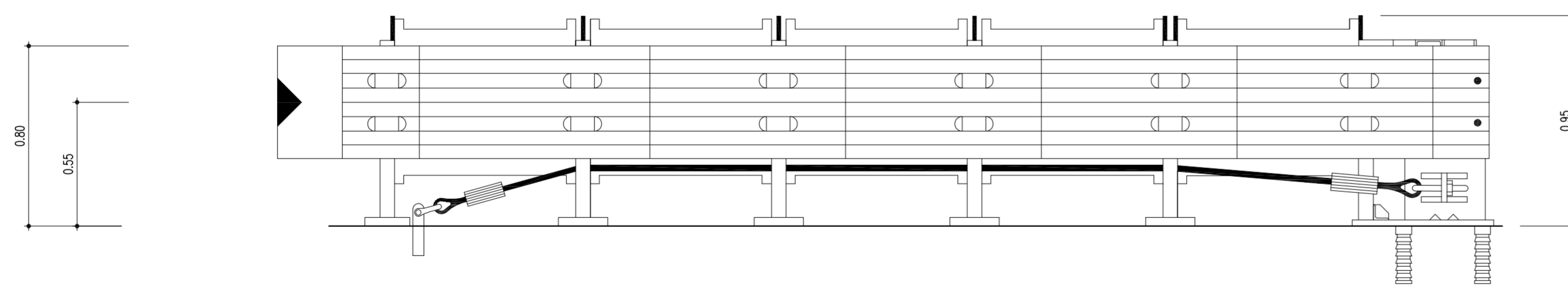
PIANTA



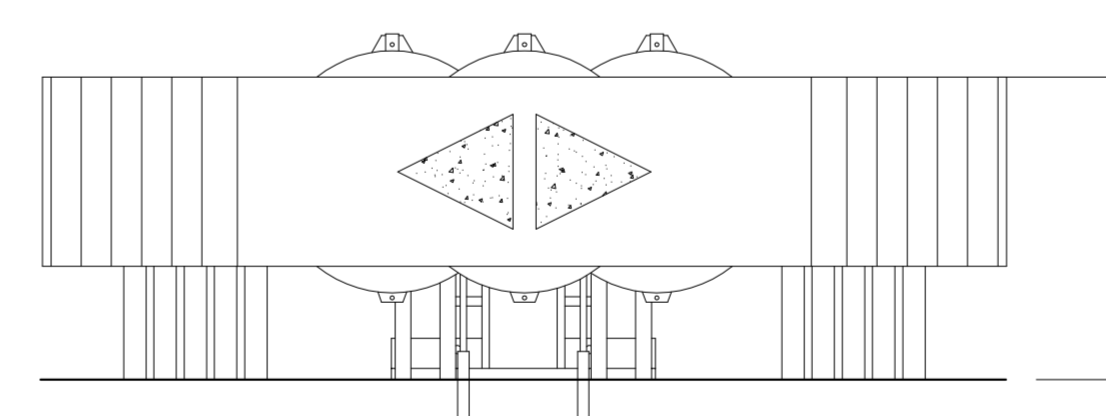
TIPOLOGICO ATTENUATORE D'URTO

SCALA 1:20

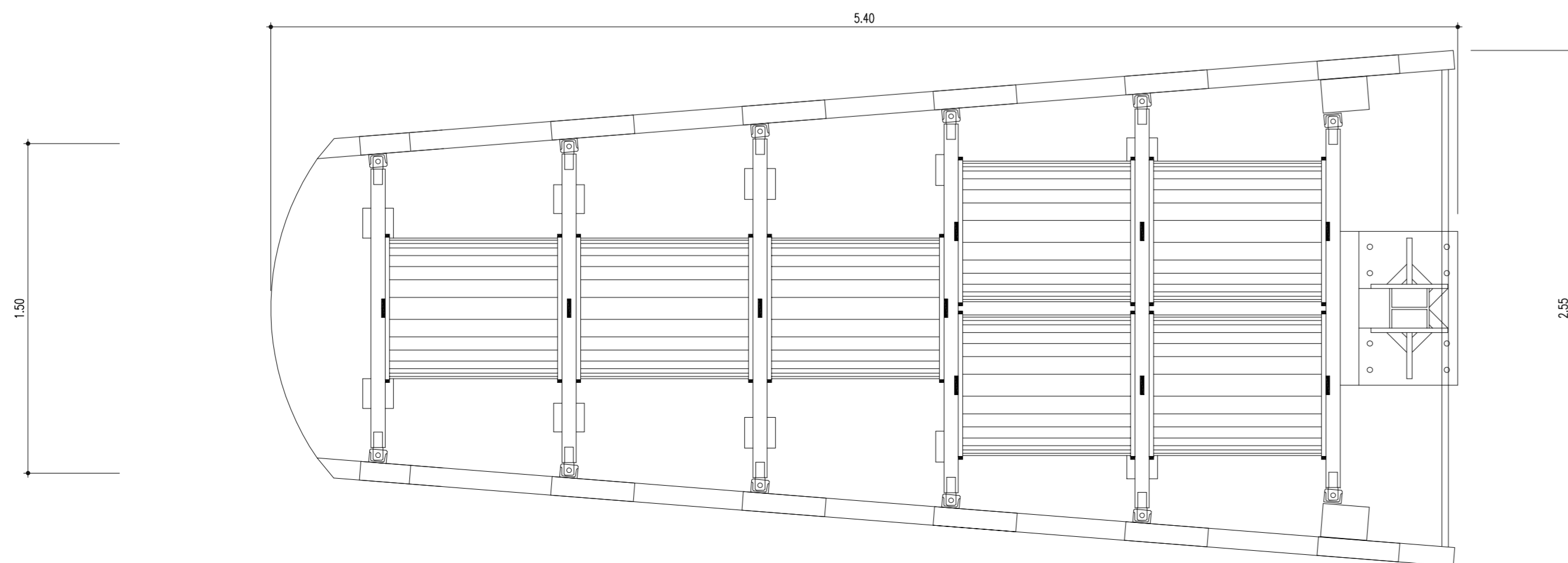
VISTA LATERALE



VISTA FRONTALE

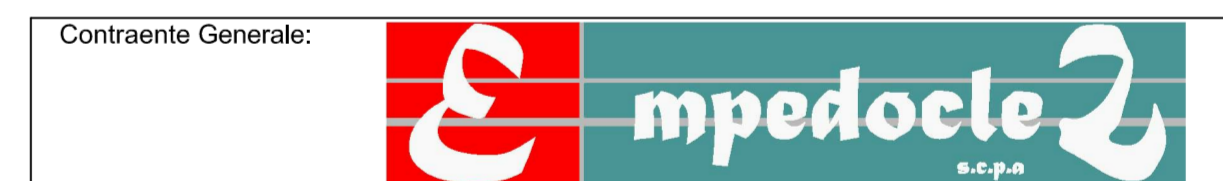


PIANTA



PA 12/09
CORRIDOIO PLURIMODALE TIRRENICO - NORD EUROPA
ITINERARIO AGRIGENTO - CALTANISSETTA - A19
S.S. N° 640 "DI PORTO EMPEDOCLE"
AMMODERNAMENTO E ADEGUAMENTO ALLA CAT. B DEL D.M. 5.11.2001
Dal km 44+000 allo svincolo con l'A19

PROGETTO ESECUTIVO



ASSE PRINCIPALE
Sezioni tipo e particolari costruttivi

Barriere di sicurezza - Tipologico barriere H2 di chiusura varchi spartitraffico e attenuatori d'urto

Codice Unico Progetto (CUP) : F91B0900070001					
Codice Elaborato:					
PA12_09 - E 0 0 0 G E 2 1 1 P P 0 8 J O X 0 2 9 A <small>Scale: 1:50/1:20</small>					
F					
E					
D					
C					
B					
A	Aprile 2011	EMISSIONE	S.TERRENO	A.TURSO	M. LITI
REV.	DATA	DESCRIZIONE	REDATTO	VERIFICATO	APPROVATO
AutORIZZATO					
Responsabile del procedimento: Ing. MAURIZIO ARAMINI					

Il Progettista: **Ing. GIAN LUCA MENCHINI** (Ordine degli Ingegneri di Firenze n° 4533)

Il Consulente: **Ing. TURSIO Adriano** (Ordine degli Ingegneri di Roma n° 1400)

Il Coordinatore per la sicurezza in fase di progetto: **Dott. Geol. D'ANGELO MAURIZIO** (Ordine Regionale dei Geologi di Sicilia n° 1607)

Il Direttore dei lavori: **Dott. Ing. PEPPINO MARIANO** (Ordine degli Ingegneri di Roma n° 14447)