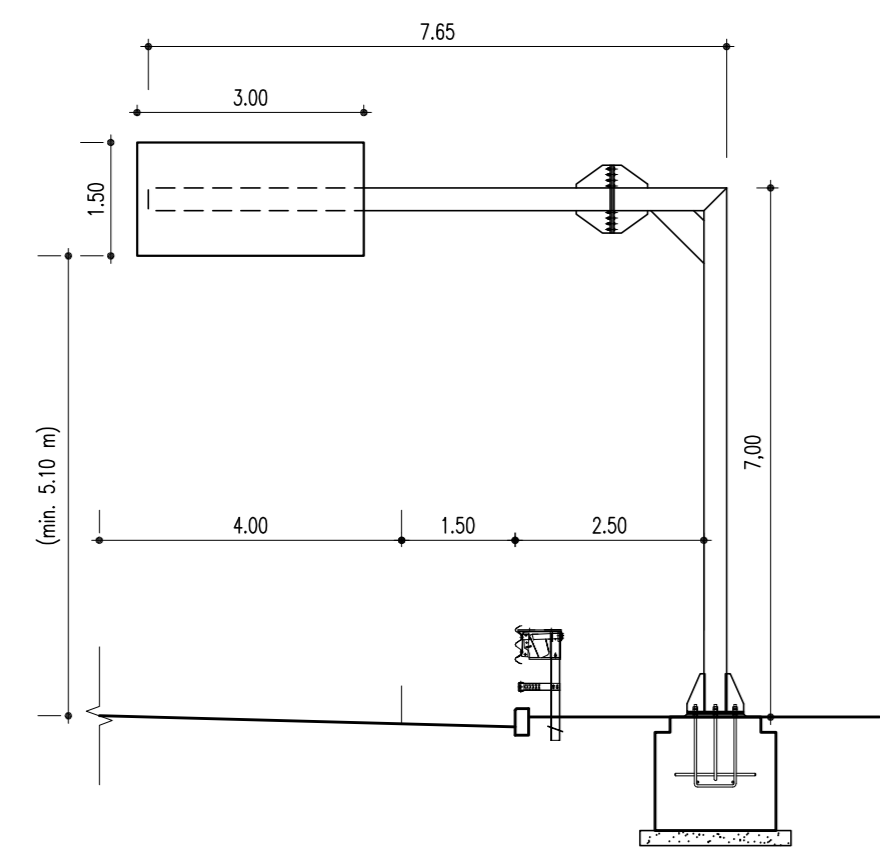
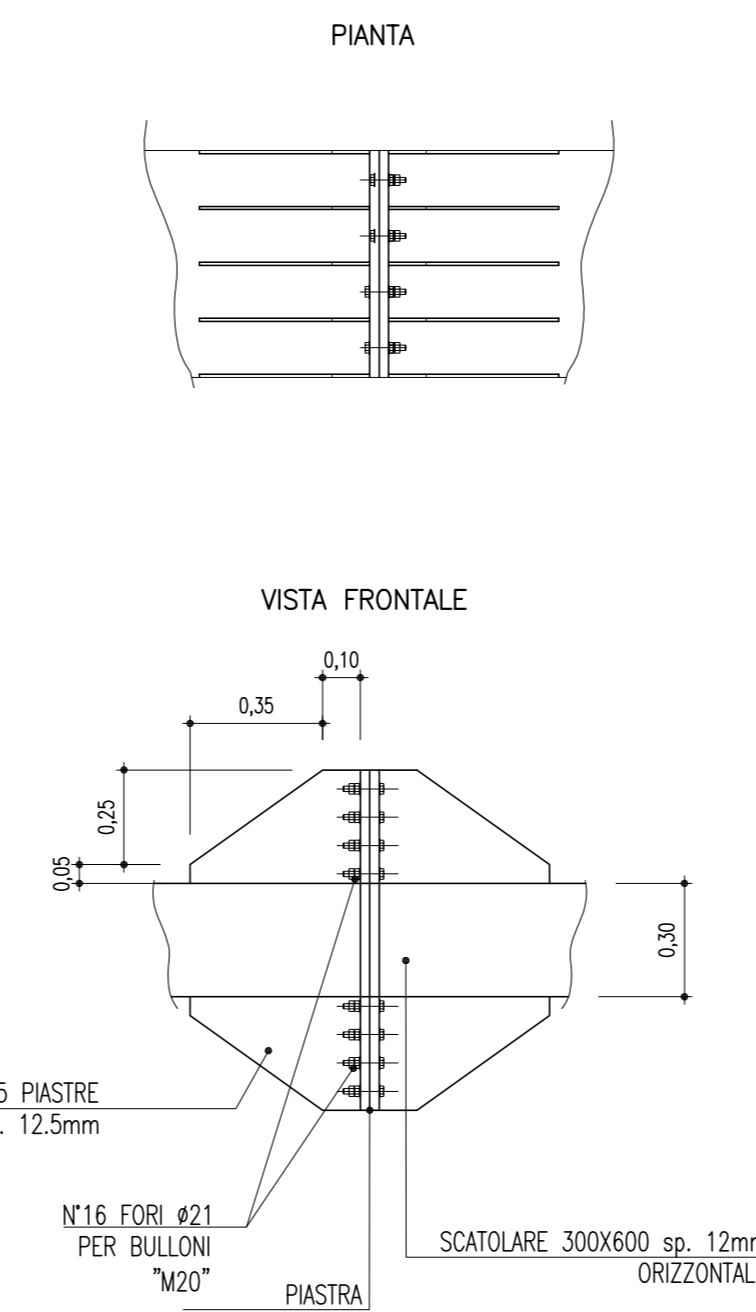


PORTALE A BANDIERA
(SCALA 1:100)

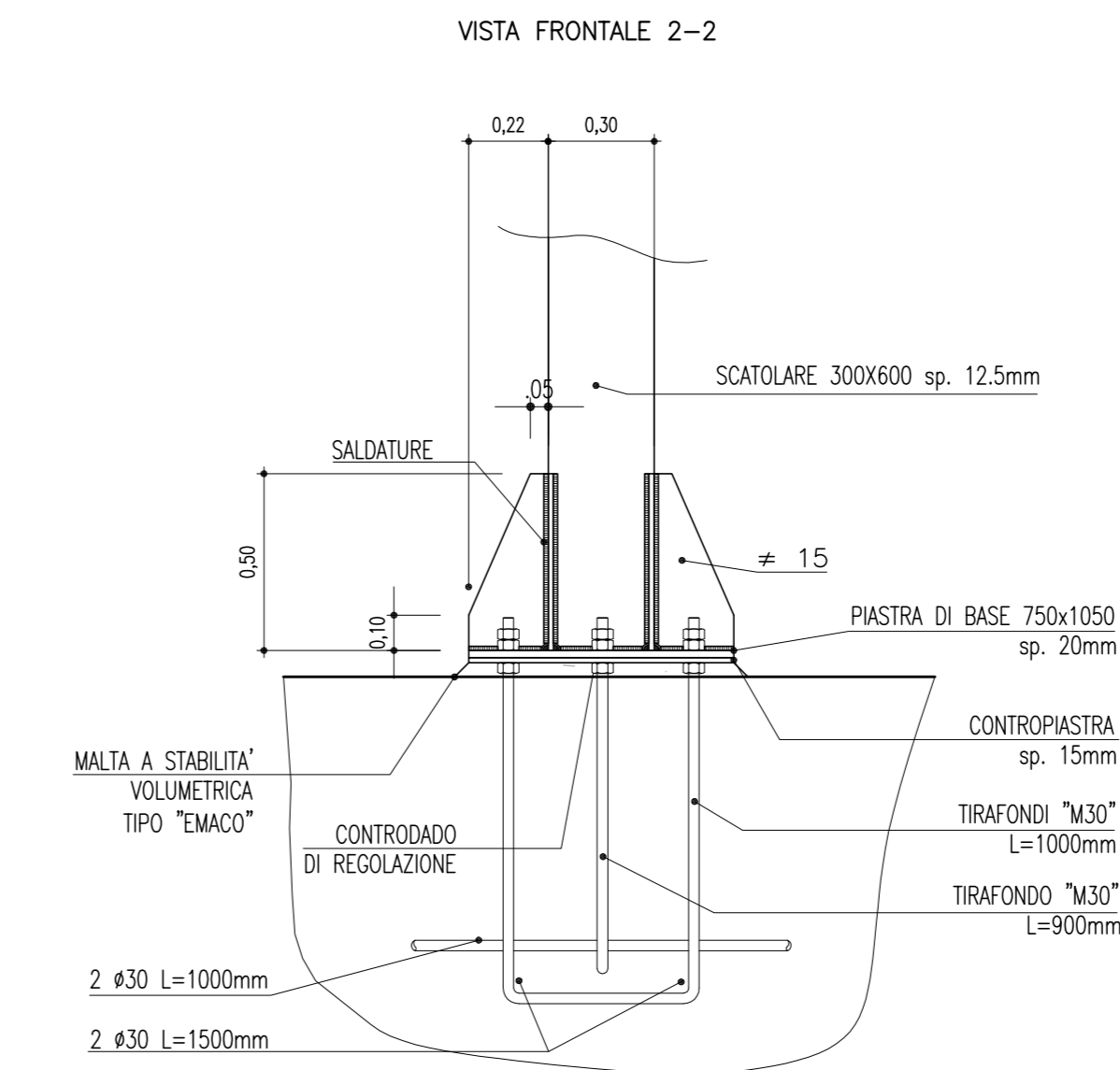


CARATTERISTICHE DEI MATERIALI :
 CLS PER MAGRO classe C12/15
 CLS PER PLINTI classe C25/30
 PROFILI METALLICI UNI EN 10025-2 S 275
 ACCIAIO IN BARRE B450C
 BULLONI CLASSE 8.8 - VITI E RONDELLE 6S
 TRATTAMENTO SUPERFICIALE : ZINCATURA A CALDO
 SALDATURE TIPO 1 CLASSE
 A CORDONE D'ANGOLO SPESSORE DI GOLA 6mm

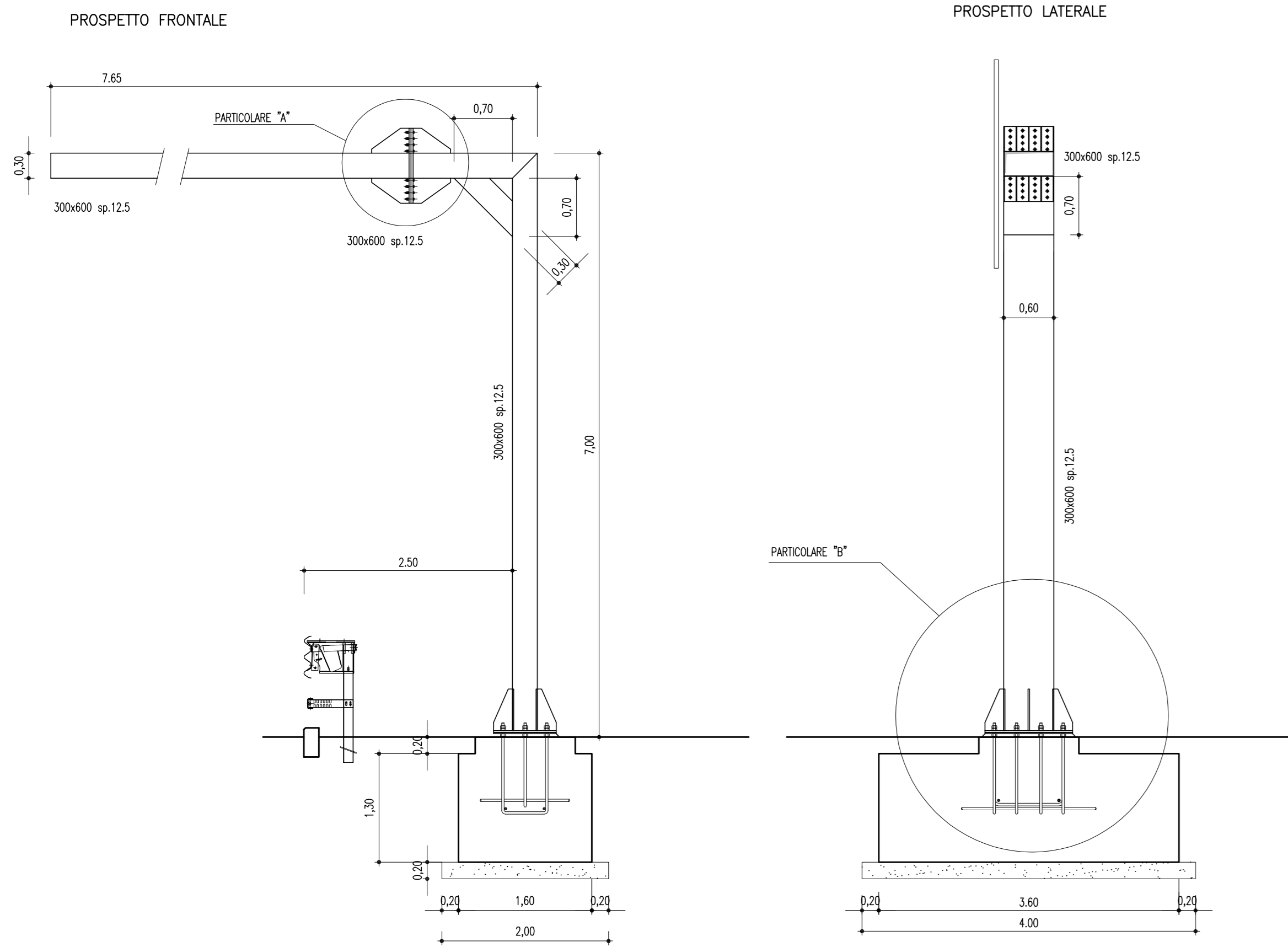
PARTICOLARE "A"
(SCALA 1:20)



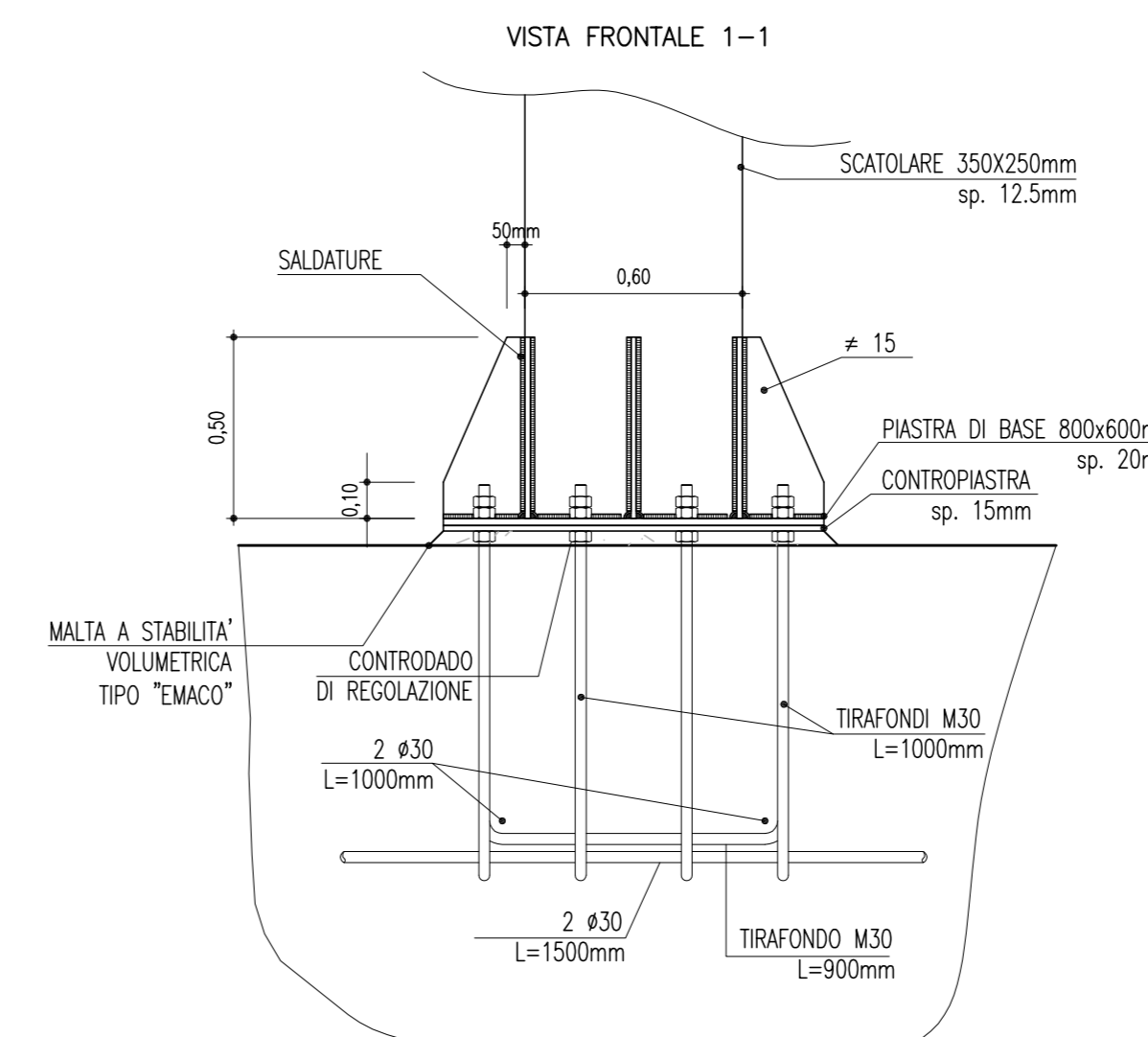
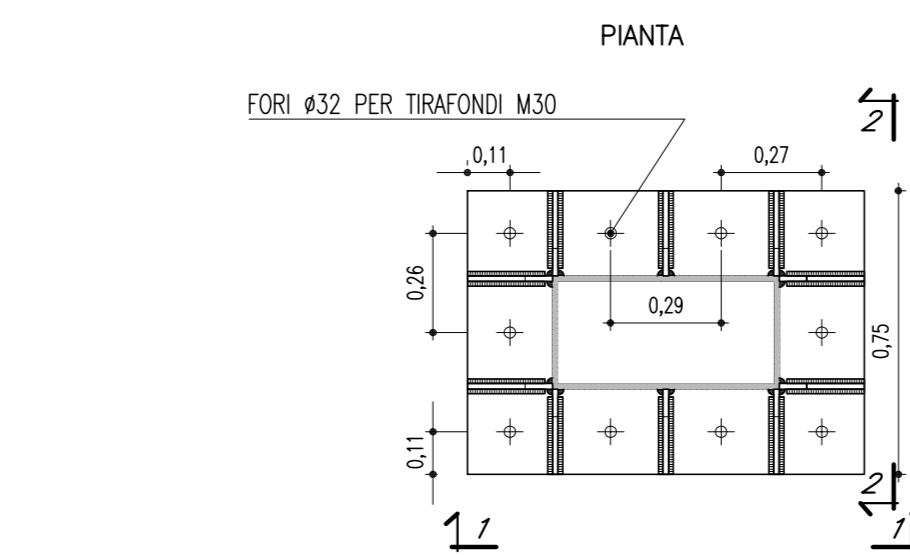
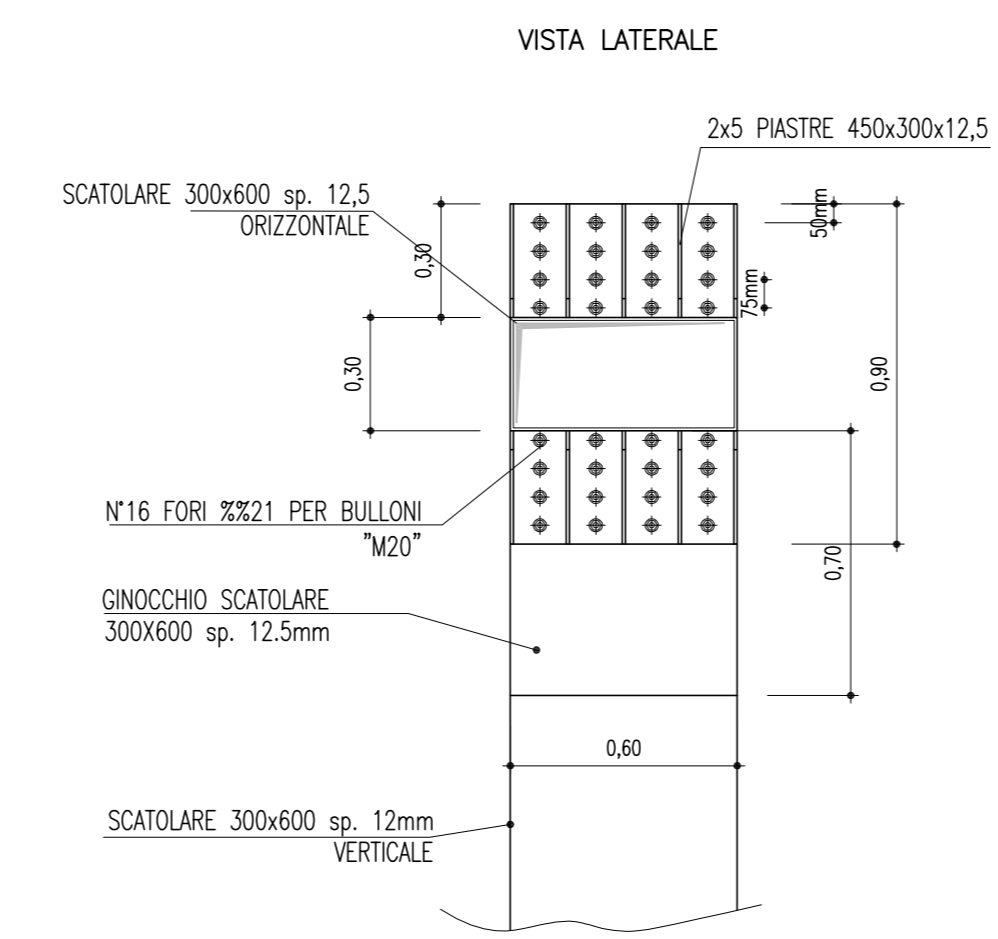
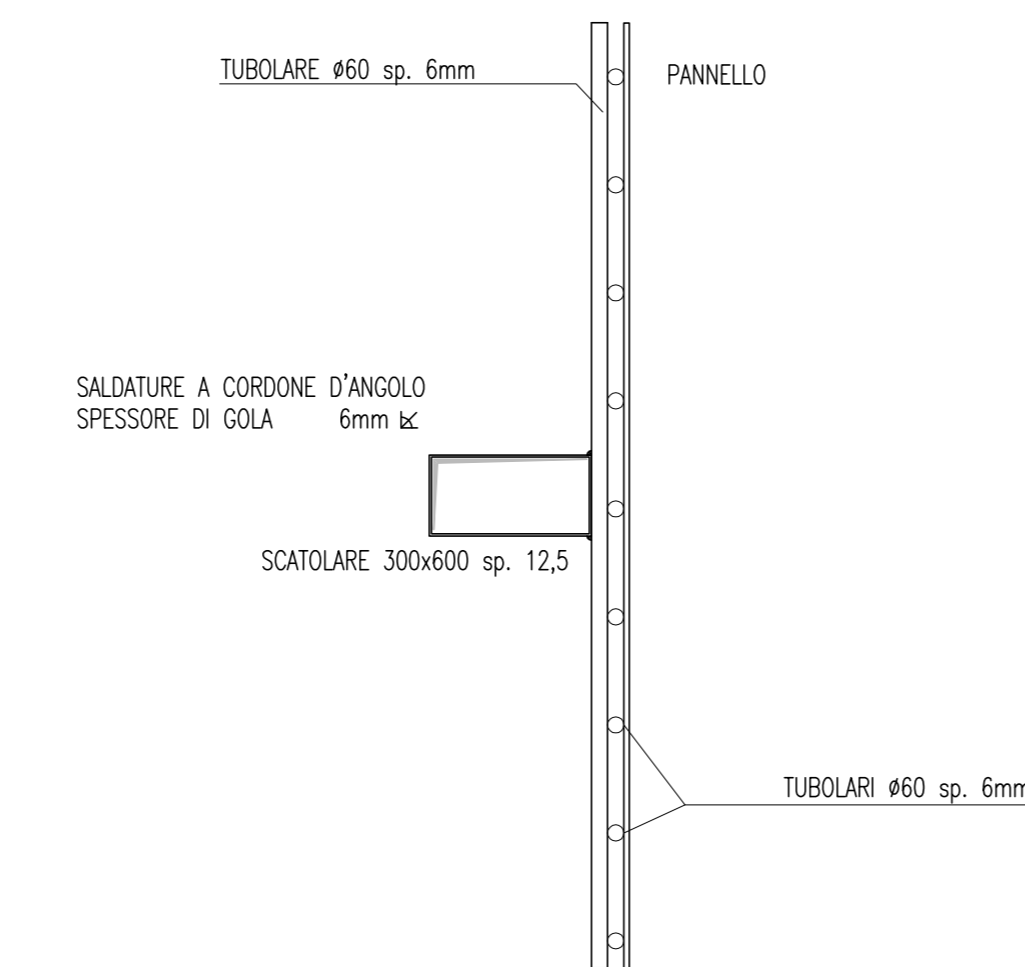
PARTICOLARE "B"
(SCALA 1:20)



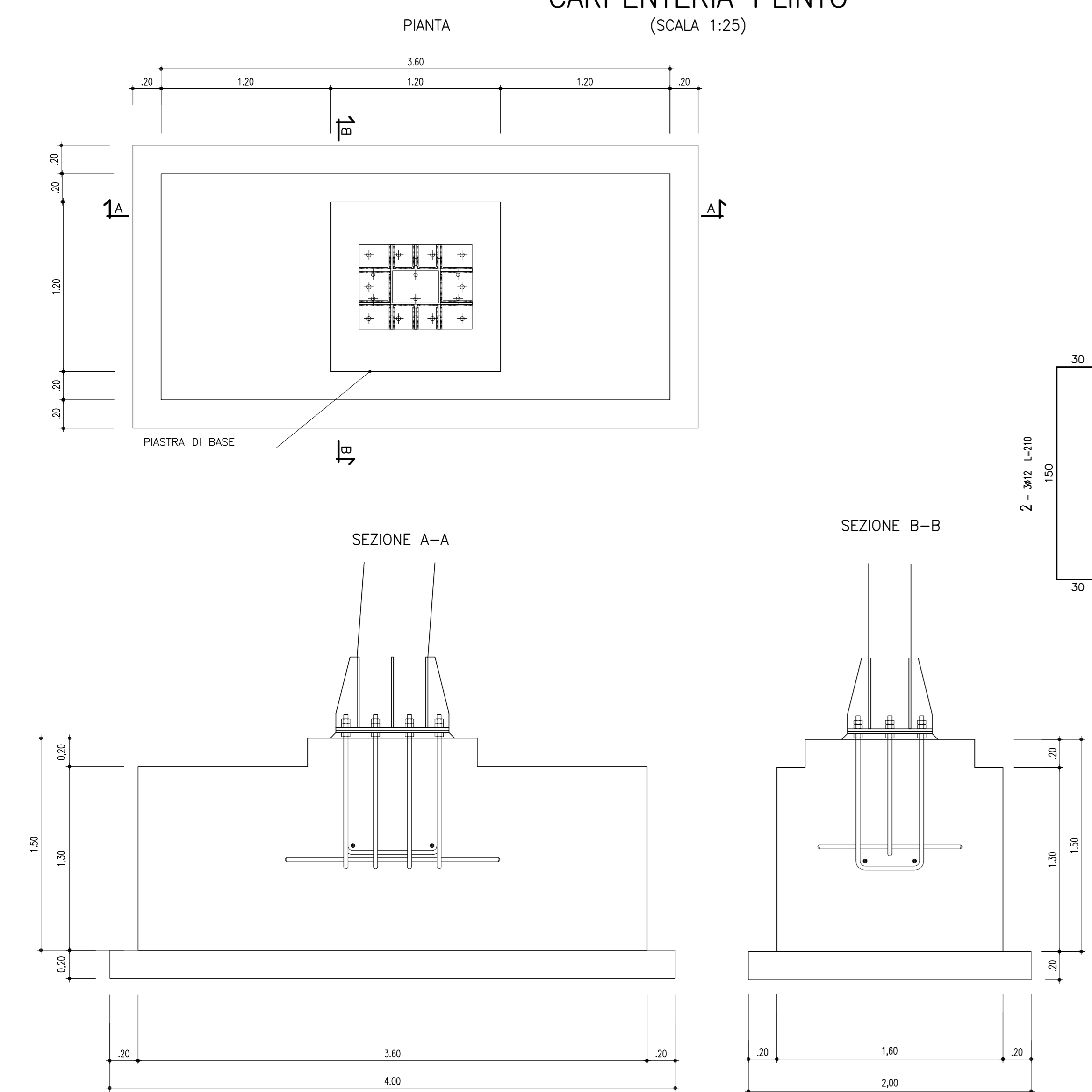
SOSTEGNO PORTALE TIPO
(SCALA 1:50)



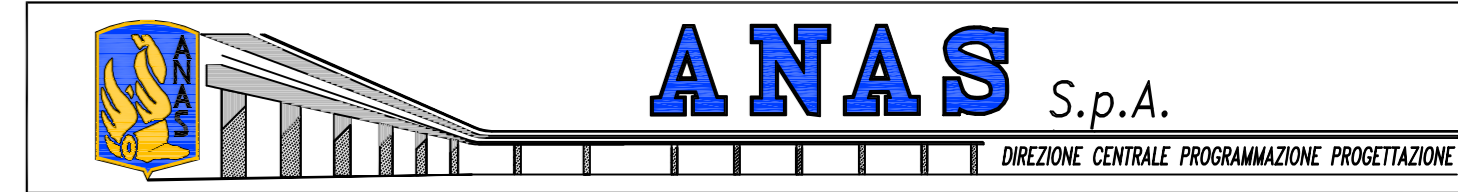
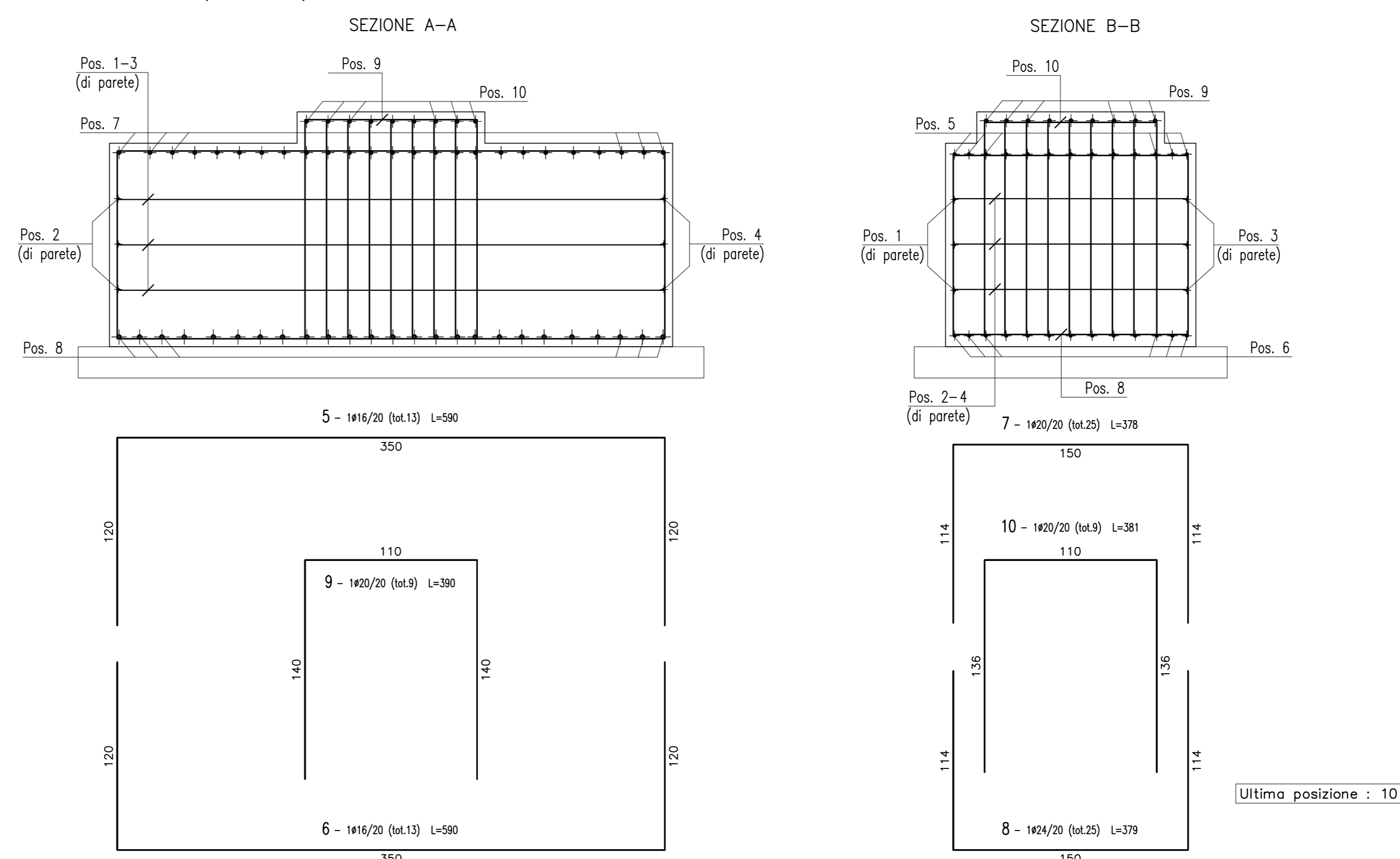
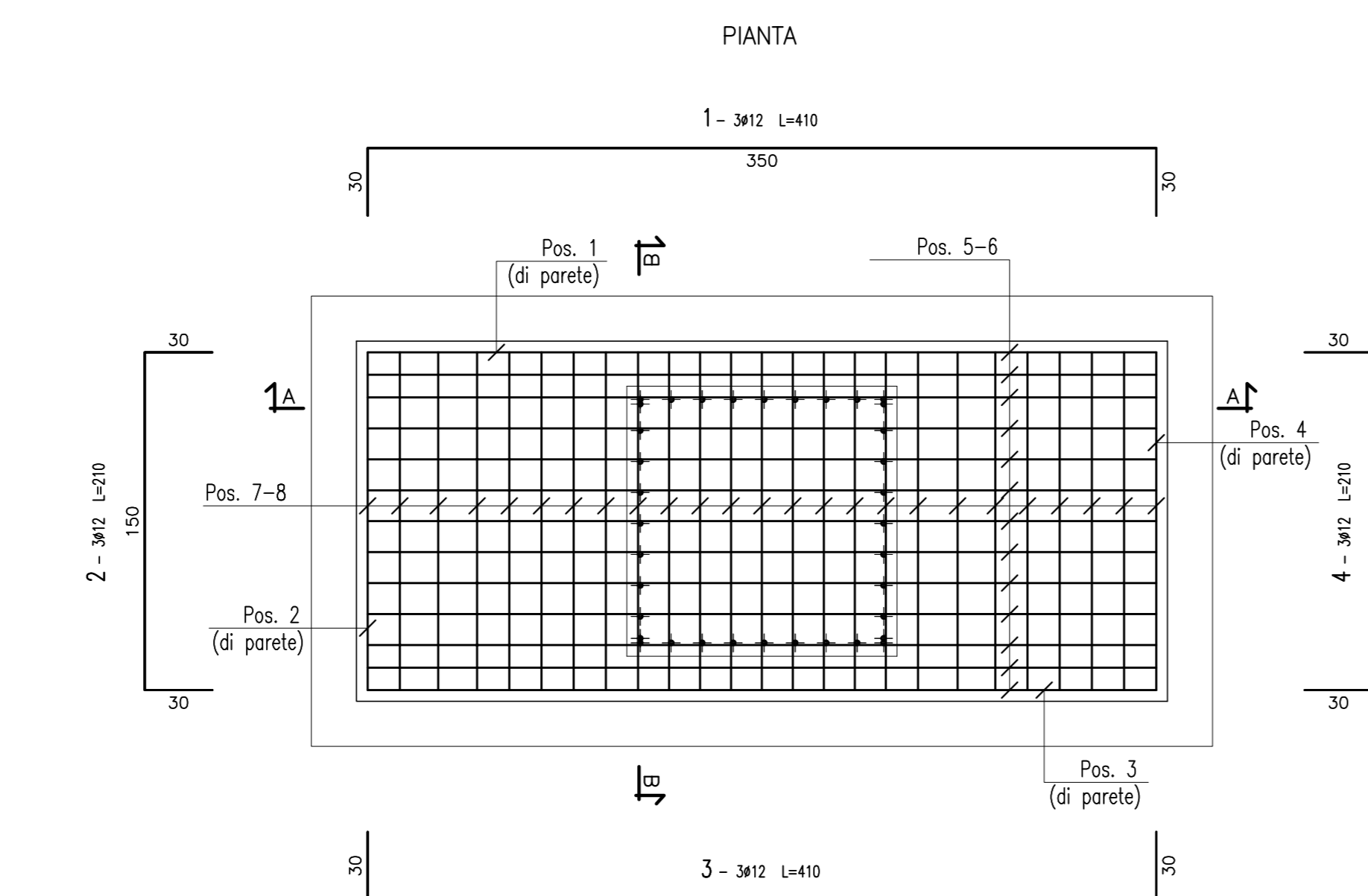
ATTACCO CARTELLONI SCATOLARE ORIZZONTALE
(SCALA 1:20)



CARPENTERIA PLINTO
(SCALA 1:25)



ARMATURA PLINTO
(SCALA 1:25)



PA 12/09
CORRIDOIO PLURIMODALE TIRRENOICO - NORD EUROPA
 ITINERARIO AGRIGENTO - CALTANISSETTA - A19
 S.S. N° 640 "DI PORTO EMPEDOCLE"
 AMMODERNAMENTO E ADEGUAMENTO ALLA CAT. B DEL D.M. 5.11.2001
 Dal km 44+000 allo svincolo con l'A19

PROGETTO ESECUTIVO



ASSE PRINCIPALE
 Sezioni tipo e particolari costruttivi

Segnaletica - Particolari costruttivi Portale a Bandiera Tav. 1/2

Codice Unico Progetto (CUP) : F91B09000070001

Codice Elaborato: PA12_09 - E 0 0 0 G E 2 1 1 P P 0 8 J O X 0 3 2 A VARIE

REV.	DATA	DESCRIZIONE	REDATTO	VERIFICATO	APPROVATO	AUTORIZZATO
A	Aprile 2011	EMMISSIONE	S.TERRENO	A.TURSO	M. LITI	P. PAGLINI

Il Progetto: **ING. LUCA LUCIA**
 Il Consulente per la sicurezza in fase di progetto: **ING. GIUSEPPE MARRAS**
 Il Coordinatore per la sicurezza in fase di progetto: **ING. GIUSEPPE MARRAS**
 Il Direttore dei lavori: **ING. GIUSEPPE MARRAS**